

## Conceituação

Tema	Prazos Processuais
<b>Relatórios</b>	Evolução Histórica Comparativo por VT Comparativo por Grupo Por Grupo Por VT Por Processo
<b>Resumo</b>	Apresenta o prazo médio desde o ajuizamento da ação até realização da primeira audiência.
<b>Descrição</b>	O prazo médio é obtido calculando-se a quantidade de dias decorridos desde o ajuizamento até a realização da 1ª audiência. Os dados são extraídos baseando-se nos itens do e-Gestão:  263 e 90263 - Do ajuizamento da ação até a realização da 1ª audiência na fase de conhecimento – rito sumaríssimo;  264 e 90264 – Do ajuizamento da ação até a realização da 1ª audiência na fase de conhecimento – exceto rito sumaríssimo (ordinário)
<b>Origem da informação</b>	e-Gestão
<b>Critérios e transformações</b>	Coletado do e-Gestão, consolidado, otimizado e classificado para análise.
<b>Análises possíveis</b>	Prazo médio entre o ajuizamento da ação e a realização da primeira audiência, detalhado de forma Geral, Por grupo, por VT e Por Processo.

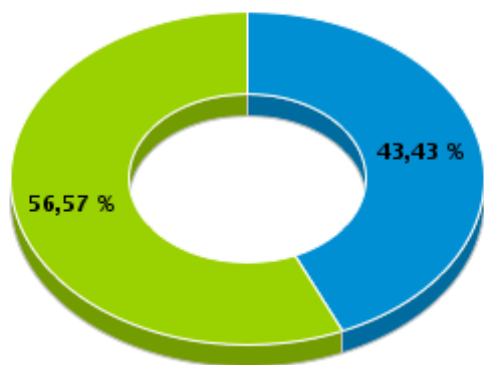


## EVOLUÇÃO HISTÓRICA DOS PRAZOS PROCESSUAIS PARA REALIZAÇÃO DA 1ª AUDIÊNCIA - 12ª VARA DO TRABALHO DE GOIÂNIA

Data da 1ª audiência entre 1/10/2019 e 31/10/2019 23:59:59

Rito	Qtd	Prazo Médio
ORDINÁRIO	43	35,58
SUMARÍSSIMO	56	28,91
<b>Total/Média</b>	<b>99</b>	<b>31,81</b>

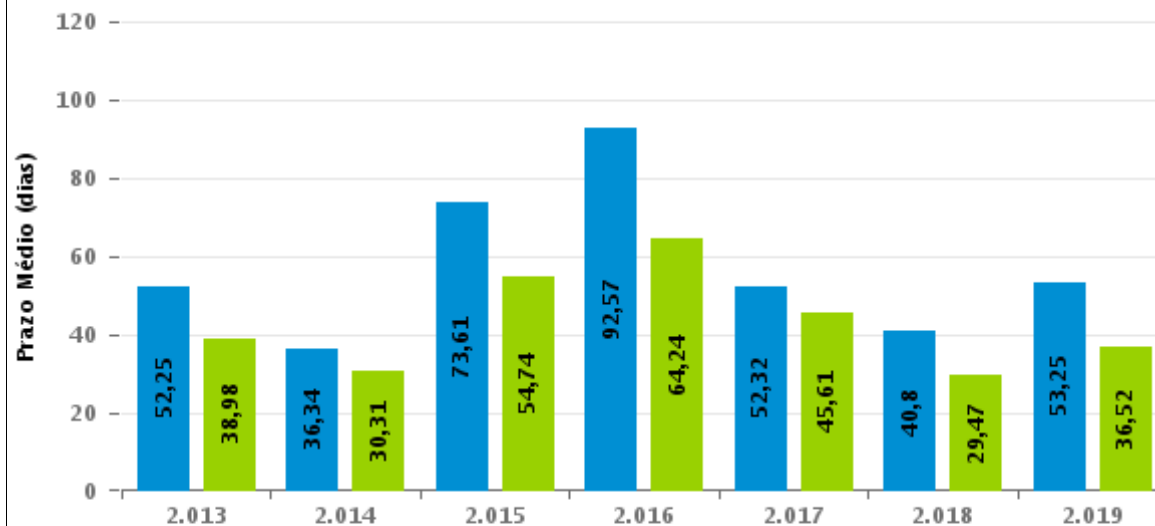
Percentual de Processos por Rito



Rito

■ ORDINÁRIO ■ SUMARÍSSIMO

Prazo Médio por Rito



Para este exercício foram computados os processos até o mês de Outubro/2019

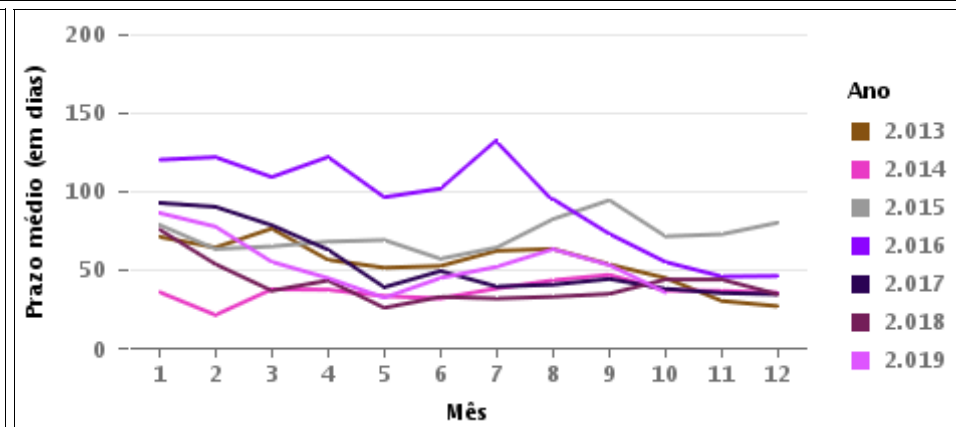
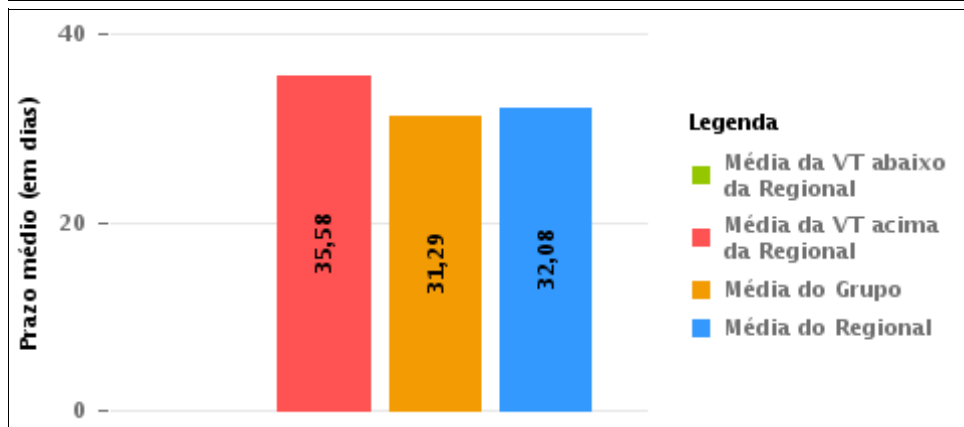
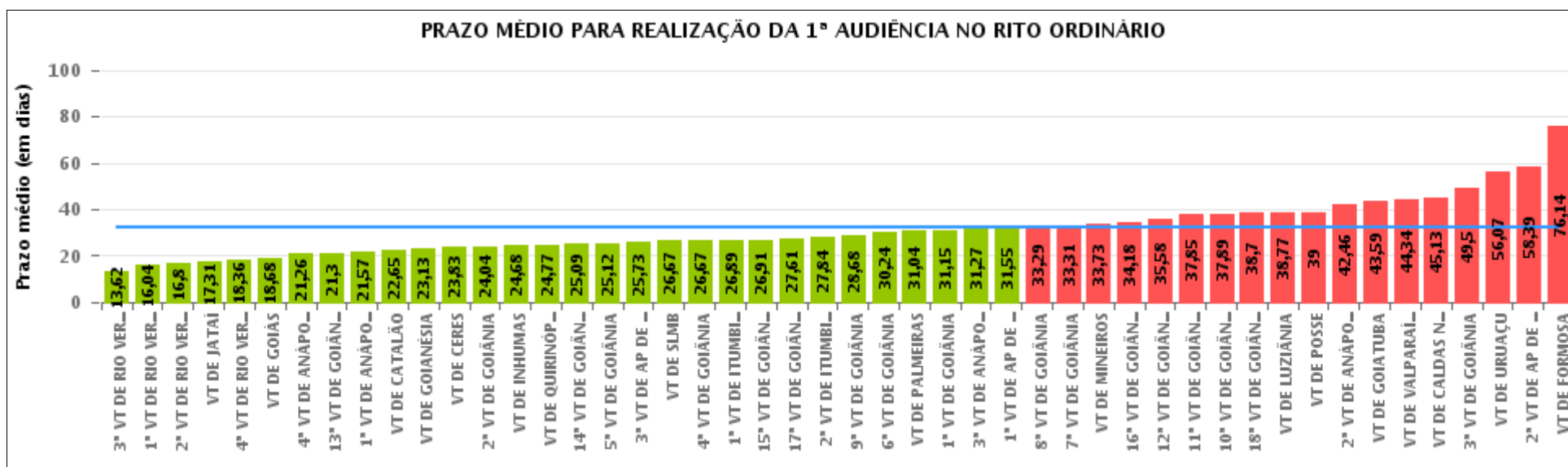
Rito

■ ORDINÁRIO ■ SUMARÍSSIMO



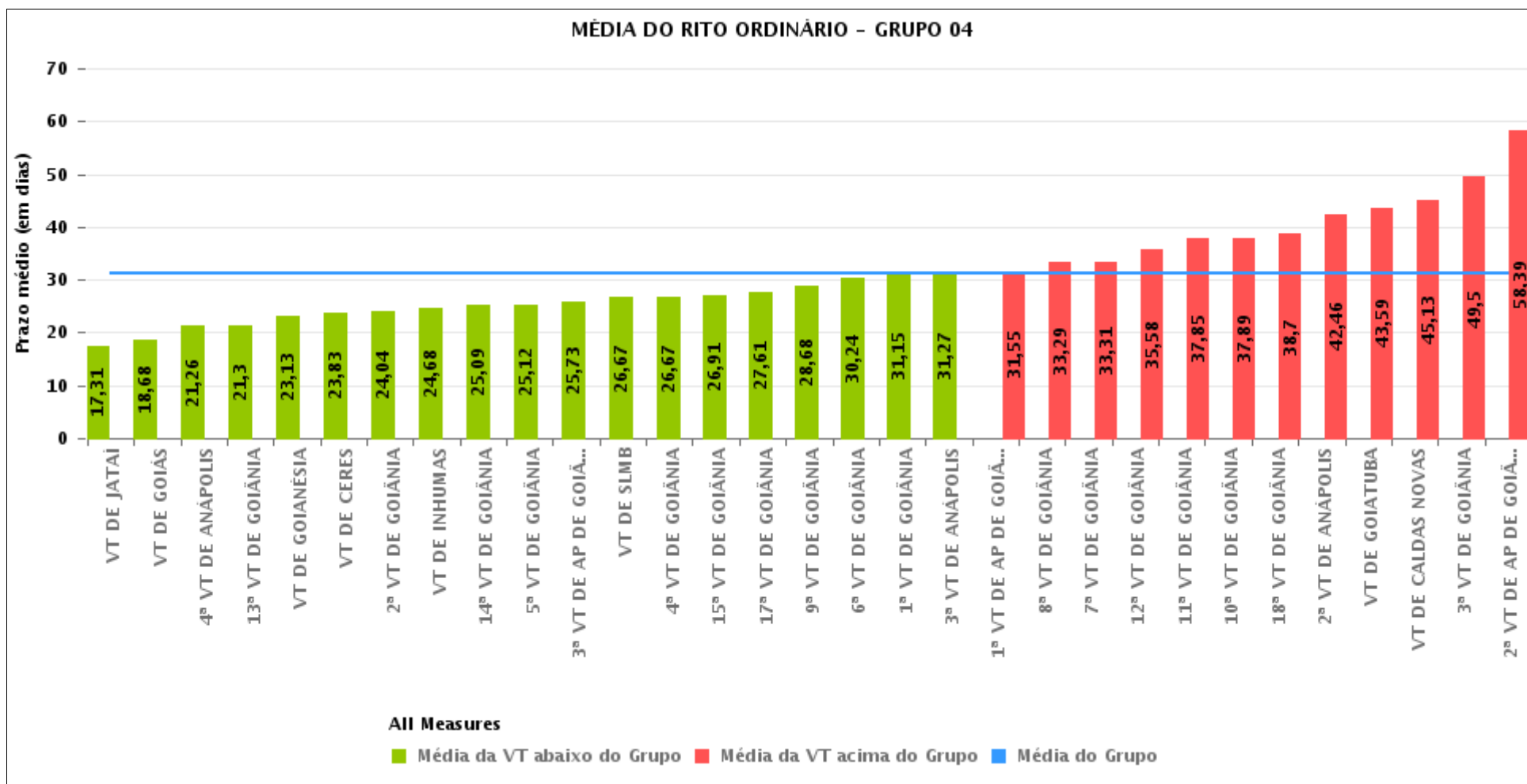
## COMPARATIVO DO PRAZO MÉDIO PARA REALIZAÇÃO DA 1ª AUDIÊNCIA - 12ª VARA DO TRABALHO DE GOIÂNIA

Data da 1ª audiência entre 1/10/2019 e 31/10/2019 23:59:59



## COMPARATIVO DO PRAZO MÉDIO PARA REALIZAÇÃO DA 1ª AUDIÊNCIA ENTRE AS VARAS DO GRUPO

Data da 1ª audiência entre 1/10/2019 e 31/10/2019 23:59:59





## PRAZO MÉDIO PARA REALIZAÇÃO DA 1ª AUDIÊNCIA POR GRUPO

Data da 1ª audiência entre 1/10/2019 e 31/10/2019 23:59:59

Rito	Grupo	Qtd. Processos	Prazo Médio (dias)	Ranking
ORDINÁRIO	GRUPO 03	288	29,58	1°
	GRUPO 02	23	31,04	2°
	GRUPO 04	1.283	31,29	3°
	GRUPO 01	3	39	4°
	GRUPO 05	152	39,97	5°
	GRUPO 06	44	44,34	6°

Legenda:	# Grupo 03 – De 1001 a 1500	# Grupo 04 – De 1501 a 2000	# Grupo 05 – De 2001 a 2500
# Grupo 01 – Até 750 VT de Posse	1ª VT De Anápolis 1ª VT De Rio Verde 2ª VT De Rio Verde 3ª VT De Rio Verde 4ª VT De Rio Verde	1ª VT De Goiânia 2ª VT De Goiânia 3ª VT De Goiânia 4ª VT De Goiânia 5ª VT De Goiânia 6ª VT De Goiânia	16ª VT De Goiânia VT De Luziânia VT De Catalão VT De Uruaçu
# Grupo 02 – De 751 a 1000 VT de Palmeiras de Goiás	1ª VT De Itumbiara 2ª VT De Itumbiara VT De Quirinópolis VT De Mineiros VT De Formosa	7ª VT De Goiânia 8ª VT De Goiânia 9ª VT De Goiânia 10ª VT De Goiânia 11ª VT De Goiânia 12ª VT De Goiânia 13ª VT De Goiânia 14ª VT De Goiânia 15ª VT De Goiânia 17ª VT De Goiânia 18ª VT De Goiânia 2ª VT De Anápolis 3ª VT De Anápolis 4ª VT De Anápolis 1ª VT De Aparecida De Goiânia 2ª VT De Aparecida De Goiânia 3ª VT De Aparecida De Goiânia VT DE Jataí VT DE Goiatuba VT DE Caldas Novas VT DE Ceres VT DE São Luís de Montes Belos VT DE Goiás VT DE Goianésia VT DE Inhumas	# Grupo 06 – Acima de 2500 VT De Valparaíso de Goiás



## PRAZO MÉDIO PARA REALIZAÇÃO DA 1ª AUDIÊNCIA DE TODAS AS VARAS DO TRABALHO

Data da 1ª audiência entre 1/10/2019 e 31/10/2019 23:59:59

### ORDINÁRIO

Qtd. Processos	Prazo Médio (dias)
1.793	32,08

Vara do Trabalho	Qtd Processos	Prazo Médio	Ranking
3ª VARA DO TRABALHO DE RIO VERDE	34	13,62	1º
1ª VARA DO TRABALHO DE RIO VERDE	25	16,04	2º
2ª VARA DO TRABALHO DE RIO VERDE	35	16,8	3º
VARA DO TRABALHO DE JATAÍ	32	17,31	4º
4ª VARA DO TRABALHO DE RIO VERDE	28	18,36	5º
VARA DO TRABALHO DE GOIÁS	40	18,68	6º
4ª VARA DO TRABALHO DE ANÁPOLIS	31	21,26	7º
13ª VARA DO TRABALHO DE GOIÂNIA	46	21,3	8º
1ª VARA DO TRABALHO DE ANÁPOLIS	14	21,57	9º
VARA DO TRABALHO DE CATALÃO	23	22,65	10º
VARA DO TRABALHO DE GOIANÉSIA	8	23,13	11º
VARA DO TRABALHO DE CERES	6	23,83	12º
2ª VARA DO TRABALHO DE GOIÂNIA	76	24,04	13º
VARA DO TRABALHO DE INHUMAS	19	24,68	14º
VARA DO TRABALHO DE QUIRINÓPOLIS	47	24,77	15º
14ª VARA DO TRABALHO DE GOIÂNIA	47	25,09	16º
5ª VARA DO TRABALHO DE GOIÂNIA	67	25,12	17º
3ª VARA DO TRABALHO DE APARECIDA DE GOIÂNIA	37	25,73	18º
VARA DO TRABALHO DE SÃO LUIS DE MONTES BELOS	15	26,67	19º
4ª VARA DO TRABALHO DE GOIÂNIA	52	26,67	20º
1ª VARA DO TRABALHO DE ITUMBIARA	18	26,89	21º
15ª VARA DO TRABALHO DE GOIÂNIA	54	26,91	22º
17ª VARA DO TRABALHO DE GOIÂNIA	41	27,61	23º
2ª VARA DO TRABALHO DE ITUMBIARA	19	27,84	24º
9ª VARA DO TRABALHO DE GOIÂNIA	77	28,68	25º
6ª VARA DO TRABALHO DE GOIÂNIA	46	30,24	26º



## PRAZO MÉDIO PARA REALIZAÇÃO DA 1ª AUDIÊNCIA DE TODAS AS VARAS DO TRABALHO

### ORDINÁRIO

Qtd. Processos	Prazo Médio (dias)
1.793	32,08

Vara do Trabalho	Qtd Processos	Prazo Médio	Ranking
VARA DO TRABALHO DE PALMEIRAS	23	31,04	27°
1ª VARA DO TRABALHO DE GOIÂNIA	54	31,15	28°
3ª VARA DO TRABALHO DE ANÁPOLIS	22	31,27	29°
1ª VARA DO TRABALHO DE APARECIDA DE GOIÂNIA	31	31,55	30°
8ª VARA DO TRABALHO DE GOIÂNIA	66	33,29	31°
7ª VARA DO TRABALHO DE GOIÂNIA	54	33,31	32°
VARA DO TRABALHO DE MINEIROS	26	33,73	33°
16ª VARA DO TRABALHO DE GOIÂNIA	49	34,18	34°
12ª VARA DO TRABALHO DE GOIÂNIA	43	35,58	35°
11ª VARA DO TRABALHO DE GOIÂNIA	46	37,85	36°
10ª VARA DO TRABALHO DE GOIÂNIA	64	37,89	37°
18ª VARA DO TRABALHO DE GOIÂNIA	27	38,7	38°
VARA DO TRABALHO DE LUZIÂNIA	35	38,77	39°
VARA DO TRABALHO DE POSSE	3	39	40°
2ª VARA DO TRABALHO DE ANÁPOLIS	54	42,46	41°
VARA DO TRABALHO DE GOIATUBA	22	43,59	42°
VARA DO TRABALHO DE VALPARAÍSO DE GOIÁS	44	44,34	43°
VARA DO TRABALHO DE CALDAS NOVAS	24	45,13	44°
3ª VARA DO TRABALHO DE GOIÂNIA	46	49,5	45°
VARA DO TRABALHO DE URUAÇU	45	56,07	46°
2ª VARA DO TRABALHO DE APARECIDA DE GOIÂNIA	36	58,39	47°
VARA DO TRABALHO DE FORMOSA	42	76,14	48°



## PRAZO MÉDIO PARA REALIZAÇÃO DA 1ª AUDIÊNCIA - 12ª VARA DO TRABALHO DE GOIÂNIA

Data da 1ª audiência entre 1/10/2019 e 31/10/2019 23:59:59

### 12ª VARA DO TRABALHO DE GOIÂNIA

#### ORDINÁRIO

Qtd	Prazo Médio
43	35,58

Nr. Processo	Ajuiz.	1ª Aud.	Prazo
ConPag - 0011323-76.2019.5.18.0012	06/09/19	01/10/19	25
ConPag - 0011354-96.2019.5.18.0012	11/09/19	09/10/19	28
ConPag - 0011375-72.2019.5.18.0012	16/09/19	10/10/19	24
RTAlç - 0011356-66.2019.5.18.0012	12/09/19	02/10/19	20
RTAlç - 0011408-62.2019.5.18.0012	20/09/19	21/10/19	31
RTAlç - 0011442-37.2019.5.18.0012	27/09/19	21/10/19	24
RTOrd - 0010705-34.2019.5.18.0012	13/05/19	04/10/19	144
RTOrd - 0011064-66.2019.5.18.0017	18/07/19	02/10/19	76
RTOrd - 0011150-52.2019.5.18.0012	05/08/19	01/10/19	57
RTOrd - 0011190-34.2019.5.18.0012	13/08/19	02/10/19	50
RTOrd - 0011228-46.2019.5.18.0012	20/08/19	15/10/19	56
RTOrd - 0011234-53.2019.5.18.0012	21/08/19	17/10/19	57
RTOrd - 0011244-88.2019.5.18.0015	22/08/19	29/10/19	68
RTOrd - 0011280-42.2019.5.18.0012	29/08/19	15/10/19	47
RTOrd - 0011298-63.2019.5.18.0012	03/09/19	04/10/19	31
RTOrd - 0011324-61.2019.5.18.0012	06/09/19	10/10/19	34
RTOrd - 0011331-53.2019.5.18.0012	09/09/19	01/10/19	22
RTOrd - 0011334-08.2019.5.18.0012	09/09/19	02/10/19	23
RTOrd - 0011342-82.2019.5.18.0012	10/09/19	04/10/19	24
RTOrd - 0011344-52.2019.5.18.0012	10/09/19	04/10/19	24
RTOrd - 0011349-74.2019.5.18.0012	11/09/19	07/10/19	26
RTOrd - 0011357-51.2019.5.18.0012	12/09/19	08/10/19	26

**Legenda:**

- Ajuiz.: Data do Ajuizamento;
- 1ª Aud.: Data da primeira audiência que ocorrer, Inicial ou UNA;
- Prazo: Prazo, em dias corridos, entre a Data do Ajuizamento e a Data da 1ª Audiência.





## PRAZO MÉDIO PARA REALIZAÇÃO DA 1ª AUDIÊNCIA - 12ª VARA DO TRABALHO DE GOIÂNIA

### 12ª VARA DO TRABALHO DE GOIÂNIA

#### ORDINÁRIO

Qtd	Prazo Médio
43	35,58

Nr. Processo	Ajuiz.	1ª Aud.	Prazo
RTOrd - 0011363-58.2019.5.18.0012	13/09/19	07/10/19	24
RTOrd - 0011367-95.2019.5.18.0012	13/09/19	08/10/19	25
RTOrd - 0011368-80.2019.5.18.0012	13/09/19	08/10/19	25
RTOrd - 0011372-20.2019.5.18.0012	16/09/19	09/10/19	23
RTOrd - 0011373-05.2019.5.18.0012	16/09/19	22/10/19	36
RTOrd - 0011385-19.2019.5.18.0012	17/09/19	17/10/19	30
RTOrd - 0011386-04.2019.5.18.0012	17/09/19	30/10/19	43
RTOrd - 0011387-86.2019.5.18.0012	18/09/19	22/10/19	34
RTOrd - 0011395-63.2019.5.18.0012	19/09/19	16/10/19	27
RTOrd - 0011397-33.2019.5.18.0012	19/09/19	28/10/19	39
RTOrd - 0011400-85.2019.5.18.0012	19/09/19	17/10/19	28
RTOrd - 0011401-70.2019.5.18.0012	19/09/19	18/10/19	29
RTOrd - 0011421-61.2019.5.18.0012	24/09/19	22/10/19	28
RTOrd - 0011423-31.2019.5.18.0012	24/09/19	30/10/19	36
RTOrd - 0011425-98.2019.5.18.0012	24/09/19	22/10/19	28
RTOrd - 0011427-68.2019.5.18.0012	25/09/19	23/10/19	28
RTOrd - 0011430-23.2019.5.18.0012	25/09/19	18/10/19	23
RTOrd - 0011431-08.2019.5.18.0012	25/09/19	18/10/19	23
RTOrd - 0011433-75.2019.5.18.0012	25/09/19	23/10/19	28
RTOrd - 0011463-13.2019.5.18.0012	01/10/19	31/10/19	30
RTOrd - 0011474-42.2019.5.18.0012	03/10/19	29/10/19	26

**Legenda:**

- Ajuiz.: Data do Ajuizamento;

- 1ª Aud.: Data da primeira audiência que ocorrer, Inicial ou UNA;

- Prazo: Prazo, em dias corridos, entre a Data do Ajuizamento e a Data da 1ª Audiência.



## PRAZO MÉDIO PARA REALIZAÇÃO DA 1ª AUDIÊNCIA - 12ª VARA DO TRABALHO DE GOIÂNIA

Data da 1ª audiência entre 1/10/2019 e 31/10/2019 23:59:59

### Sem magistrado

#### ORDINÁRIO

Qtd	Prazo Médio
43	35,58

Nr. Processo	Ajuiz.	1ª Aud.	Prazo
ConPag - 0011323-76.2019.5.18.0012	06/09/19	01/10/19	25
ConPag - 0011354-96.2019.5.18.0012	11/09/19	09/10/19	28
ConPag - 0011375-72.2019.5.18.0012	16/09/19	10/10/19	24
RTAlç - 0011356-66.2019.5.18.0012	12/09/19	02/10/19	20
RTAlç - 0011408-62.2019.5.18.0012	20/09/19	21/10/19	31
RTAlç - 0011442-37.2019.5.18.0012	27/09/19	21/10/19	24
RTOrd - 0010705-34.2019.5.18.0012	13/05/19	04/10/19	144
RTOrd - 0011064-66.2019.5.18.0017	18/07/19	02/10/19	76
RTOrd - 0011150-52.2019.5.18.0012	05/08/19	01/10/19	57
RTOrd - 0011190-34.2019.5.18.0012	13/08/19	02/10/19	50
RTOrd - 0011228-46.2019.5.18.0012	20/08/19	15/10/19	56
RTOrd - 0011234-53.2019.5.18.0012	21/08/19	17/10/19	57
RTOrd - 0011244-88.2019.5.18.0015	22/08/19	29/10/19	68
RTOrd - 0011280-42.2019.5.18.0012	29/08/19	15/10/19	47
RTOrd - 0011298-63.2019.5.18.0012	03/09/19	04/10/19	31
RTOrd - 0011324-61.2019.5.18.0012	06/09/19	10/10/19	34
RTOrd - 0011331-53.2019.5.18.0012	09/09/19	01/10/19	22
RTOrd - 0011334-08.2019.5.18.0012	09/09/19	02/10/19	23
RTOrd - 0011342-82.2019.5.18.0012	10/09/19	04/10/19	24
RTOrd - 0011344-52.2019.5.18.0012	10/09/19	04/10/19	24
RTOrd - 0011349-74.2019.5.18.0012	11/09/19	07/10/19	26
RTOrd - 0011357-51.2019.5.18.0012	12/09/19	08/10/19	26

**Legenda:**

- Ajuiz.: Data do Ajuizamento;

- 1ª Aud.: Data da primeira audiência que ocorrer, Inicial ou UNA;

- Prazo: Prazo, em dias corridos, entre a Data do Ajuizamento e a Data da 1ª Audiência.



## PRAZO MÉDIO PARA REALIZAÇÃO DA 1ª AUDIÊNCIA - 12ª VARA DO TRABALHO DE GOIÂNIA

### Sem magistrado

#### ORDINÁRIO

Qtd	Prazo Médio
43	35,58

Nr. Processo	Ajuiz.	1ª Aud.	Prazo
RTOrd - 0011363-58.2019.5.18.0012	13/09/19	07/10/19	24
RTOrd - 0011367-95.2019.5.18.0012	13/09/19	08/10/19	25
RTOrd - 0011368-80.2019.5.18.0012	13/09/19	08/10/19	25
RTOrd - 0011372-20.2019.5.18.0012	16/09/19	09/10/19	23
RTOrd - 0011373-05.2019.5.18.0012	16/09/19	22/10/19	36
RTOrd - 0011385-19.2019.5.18.0012	17/09/19	17/10/19	30
RTOrd - 0011386-04.2019.5.18.0012	17/09/19	30/10/19	43
RTOrd - 0011387-86.2019.5.18.0012	18/09/19	22/10/19	34
RTOrd - 0011395-63.2019.5.18.0012	19/09/19	16/10/19	27
RTOrd - 0011397-33.2019.5.18.0012	19/09/19	28/10/19	39
RTOrd - 0011400-85.2019.5.18.0012	19/09/19	17/10/19	28
RTOrd - 0011401-70.2019.5.18.0012	19/09/19	18/10/19	29
RTOrd - 0011421-61.2019.5.18.0012	24/09/19	22/10/19	28
RTOrd - 0011423-31.2019.5.18.0012	24/09/19	30/10/19	36
RTOrd - 0011425-98.2019.5.18.0012	24/09/19	22/10/19	28
RTOrd - 0011427-68.2019.5.18.0012	25/09/19	23/10/19	28
RTOrd - 0011430-23.2019.5.18.0012	25/09/19	18/10/19	23
RTOrd - 0011431-08.2019.5.18.0012	25/09/19	18/10/19	23
RTOrd - 0011433-75.2019.5.18.0012	25/09/19	23/10/19	28
RTOrd - 0011463-13.2019.5.18.0012	01/10/19	31/10/19	30
RTOrd - 0011474-42.2019.5.18.0012	03/10/19	29/10/19	26

**Legenda:**

- Ajuiz.: Data do Ajuizamento;

- 1ª Aud.: Data da primeira audiência que ocorrer, Inicial ou UNA;

- Prazo: Prazo, em dias corridos, entre a Data do Ajuizamento e a Data da 1ª Audiência.