

## Conceituação

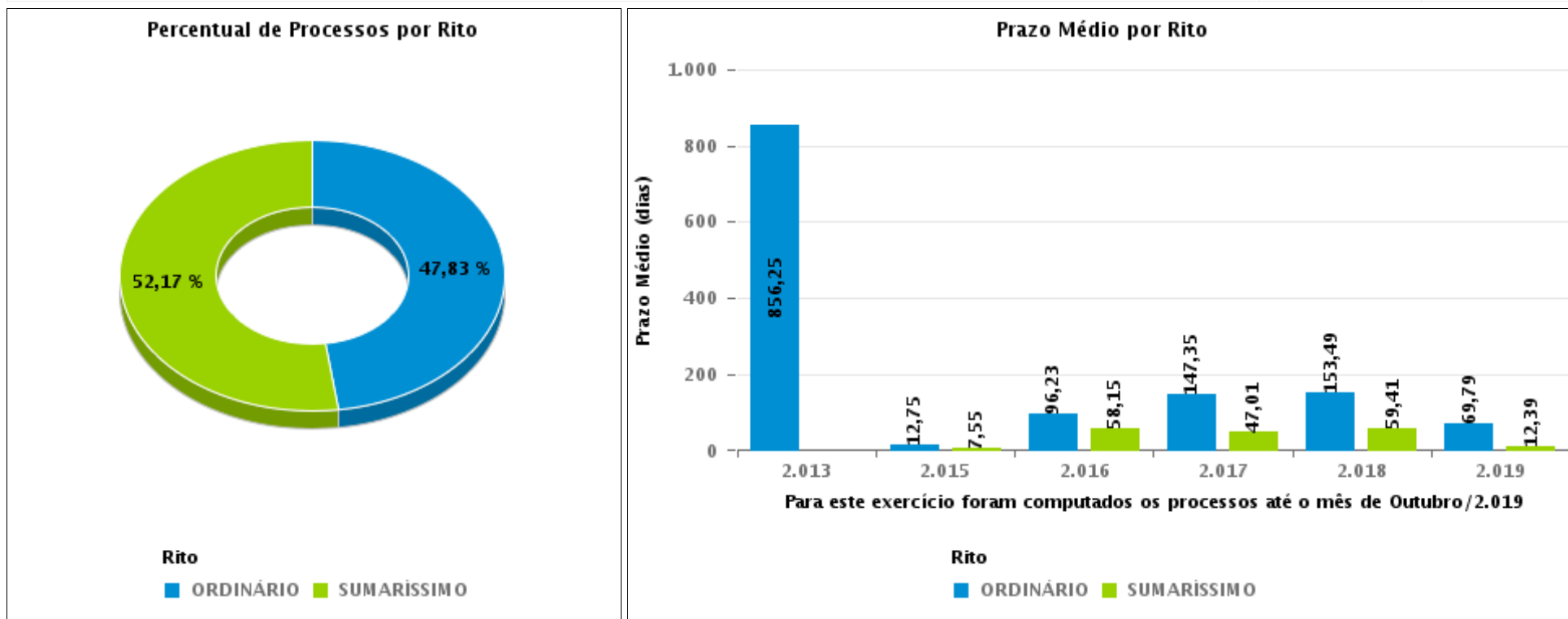
Tema	Prazos Processuais
<b>Relatórios</b>	Evolução Histórica Comparativo por VT Comparativo por Grupo Por Grupo Por VT Por Processo Por Magistrado
<b>Resumo</b>	Apresenta o prazo médio entre a realização da primeira audiência e o encerramento da instrução.
<b>Descrição</b>	O prazo médio é obtido calculando-se a quantidade de dias decorridos entre a data da primeira audiência e a data do encerramento da instrução. Os dados são extraídos baseando-se nos seguintes itens do e-Gestão:  265 e 90265 - Da realização da primeira audiência até o encerramento da instrução processual na fase de conhecimento – rito sumaríssimo;  266 e 90266 – Da realização da primeira audiência até o encerramento da instrução processual na fase de conhecimento – exceto rito sumaríssimo (ordinário)
<b>Origem da informação</b>	e-Gestão
<b>Critérios e transformações</b>	Coletado do e-Gestão, consolidado, otimizado e classificado para análise.
<b>Análises possíveis</b>	Prazo médio entre a realização da primeira audiência e o encerramento da instrução processual na fase de conhecimento, detalhado de forma Geral, Por grupo, por VT, Por Processo e Por Magistrado.



## EVOLUÇÃO HISTÓRICA DOS PRAZOS PROCESSUAIS ENTRE A 1ª AUDIÊNCIA E O ENCERRAMENTO DA INSTRUÇÃO - VARA DO TRABALHO DE JATAÍ

Data do encerramento da instrução entre 1/10/2019 e 31/10/2019 23:59:59

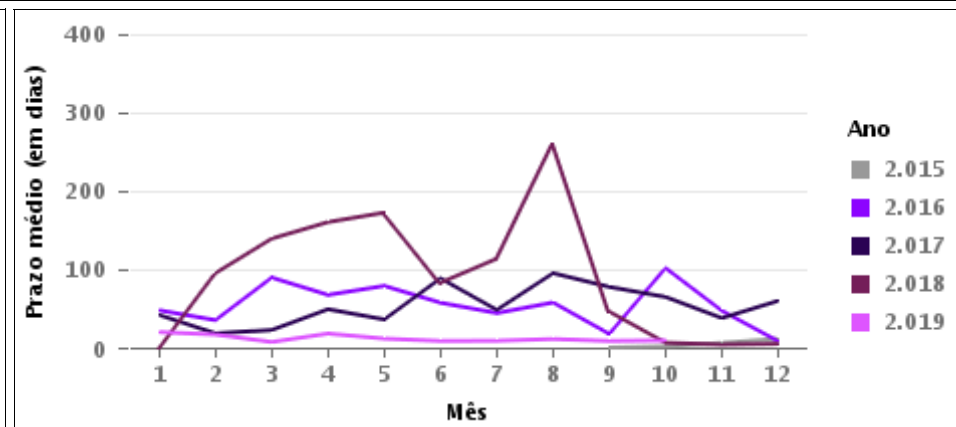
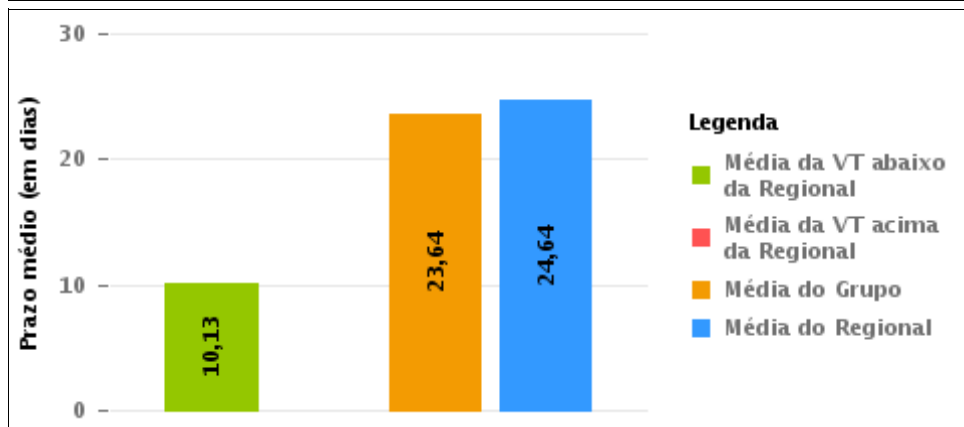
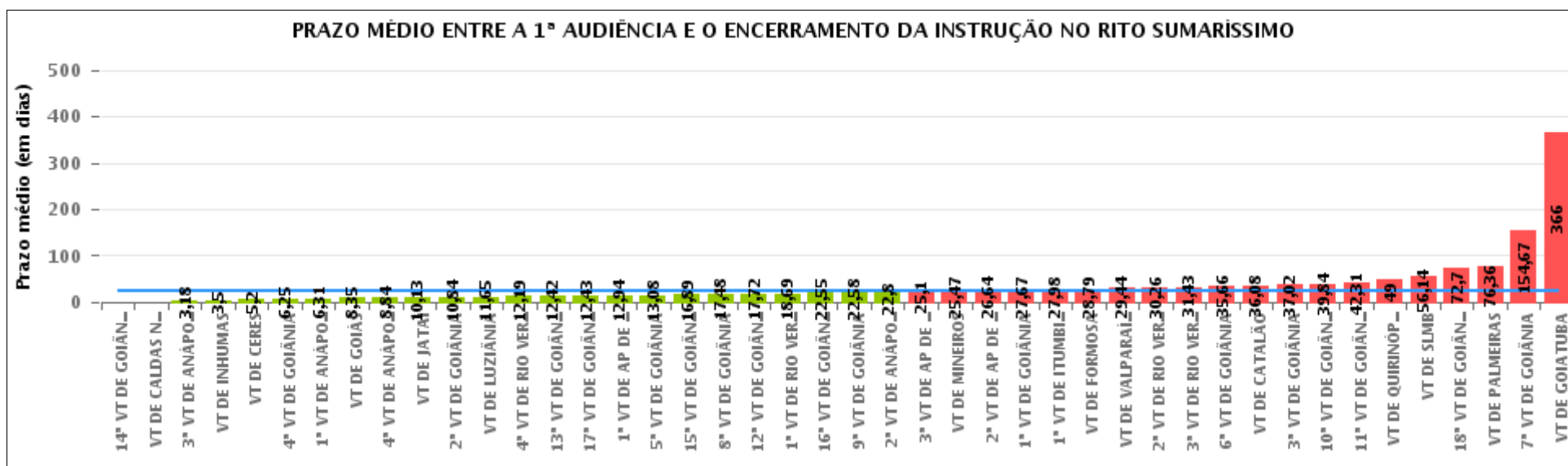
Rito	Qtd	Prazo Médio
ORDINÁRIO	44	24,84
SUMARÍSSIMO	48	10,13
<b>Total/Média</b>	<b>92</b>	<b>17,16</b>





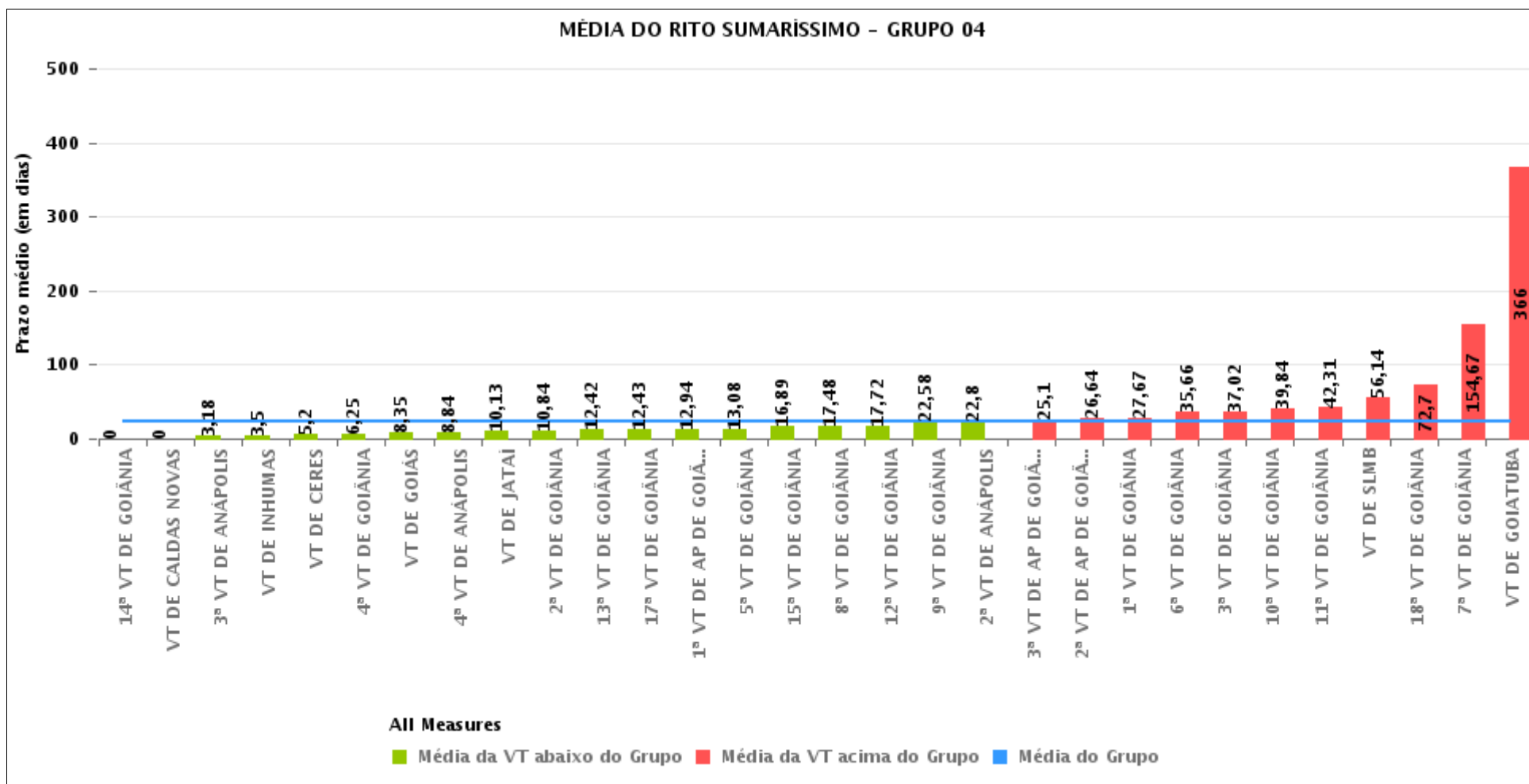
## COMPARATIVO DO PRAZO MÉDIO ENTRE A 1ª AUDIÊNCIA E O ENCERRAMENTO DA INSTRUÇÃO - VARA DO TRABALHO DE JATAÍ

Data do encerramento da instrução entre 1/10/2019 e 31/10/2019 23:59:59



## COMPARATIVO DO PRAZO MÉDIO ENTRE A 1ª AUDIÊNCIA E O ENCERRAMENTO DA INSTRUÇÃO ENTRE AS VARAS DO GRUPO

Data do encerramento da instrução entre 1/10/2019 e 31/10/2019 23:59:59





## PRAZO MÉDIO ENTRE A 1ª AUDIÊNCIA E O ENCERRAMENTO DA INSTRUÇÃO POR GRUPO

Data do encerramento da instrução entre 1/10/2019 e 31/10/2019 23:59:59

Rito	Grupo	Qtd. Processos	Prazo Médio (dias)	Ranking
SUMARÍSSIMO	GRUPO 05	226	23,41	1°
	GRUPO 04	1.435	23,64	2°
	GRUPO 03	367	23,86	3°
	GRUPO 06	54	29,44	4°
	GRUPO 02	22	76,36	5°

Legenda:	# Grupo 03 – De 1001 a 1500	# Grupo 04 – De 1501 a 2000	# Grupo 05 – De 2001 a 2500
# Grupo 01 – Até 750 VT de Posse	1ª VT De Anápolis 1ª VT De Rio Verde 2ª VT De Rio Verde 3ª VT De Rio Verde 4ª VT De Rio Verde	1ª VT De Goiânia 2ª VT De Goiânia 3ª VT De Goiânia 4ª VT De Goiânia 5ª VT De Goiânia 6ª VT De Goiânia	16ª VT De Goiânia VT De Luziânia VT De Catalão VT De Uruaçu
# Grupo 02 – De 751 a 1000 VT de Palmeiras de Goiás	1ª VT De Itumbiara 2ª VT De Itumbiara VT De Quirinópolis VT De Mineiros VT De Formosa	7ª VT De Goiânia 8ª VT De Goiânia 9ª VT De Goiânia 10ª VT De Goiânia 11ª VT De Goiânia 12ª VT De Goiânia 13ª VT De Goiânia 14ª VT De Goiânia 15ª VT De Goiânia 17ª VT De Goiânia 18ª VT De Goiânia 2ª VT De Anápolis 3ª VT De Anápolis 4ª VT De Anápolis 1ª VT De Aparecida De Goiânia 2ª VT De Aparecida De Goiânia 3ª VT De Aparecida De Goiânia VT DE Jataí VT DE Goiatuba VT DE Caldas Novas VT DE Ceres VT DE São Luís de Montes Belos VT DE Goiás VT DE Goianésia VT DE Inhumas	# Grupo 06 – Acima de 2500 VT De Valparaíso de Goiás



## PRAZO MÉDIO ENTRE A 1ª AUDIÊNCIA E O ENCERRAMENTO DA INSTRUÇÃO DE TODAS AS VARAS DO TRABALHO

Data do encerramento da instrução entre 1/10/2019 e 31/10/2019 23:59:59

### SUMARÍSSIMO

Qtd. Processos	Prazo Médio (dias)
2.104	24,35

Vara do Trabalho	Qtd Processos	Prazo Médio	Ranking
14ª VARA DO TRABALHO DE GOIÂNIA	2	0	1º
VARA DO TRABALHO DE CALDAS NOVAS	1	0	2º
3ª VARA DO TRABALHO DE ANÁPOLIS	68	3,18	3º
VARA DO TRABALHO DE INHUMAS	6	3,5	4º
VARA DO TRABALHO DE CERES	5	5,2	5º
4ª VARA DO TRABALHO DE GOIÂNIA	12	6,25	6º
1ª VARA DO TRABALHO DE ANÁPOLIS	48	6,31	7º
VARA DO TRABALHO DE GOIÁS	95	8,35	8º
4ª VARA DO TRABALHO DE ANÁPOLIS	38	8,84	9º
VARA DO TRABALHO DE JATAÍ	48	10,13	10º
2ª VARA DO TRABALHO DE GOIÂNIA	63	10,84	11º
VARA DO TRABALHO DE LUZIÂNIA	79	11,65	12º
4ª VARA DO TRABALHO DE RIO VERDE	62	12,19	13º
13ª VARA DO TRABALHO DE GOIÂNIA	69	12,42	14º
17ª VARA DO TRABALHO DE GOIÂNIA	37	12,43	15º
1ª VARA DO TRABALHO DE APARECIDA DE GOIÂNIA	51	12,94	16º
5ª VARA DO TRABALHO DE GOIÂNIA	85	13,08	17º
15ª VARA DO TRABALHO DE GOIÂNIA	55	16,89	18º
8ª VARA DO TRABALHO DE GOIÂNIA	67	17,48	19º
12ª VARA DO TRABALHO DE GOIÂNIA	46	17,72	20º
1ª VARA DO TRABALHO DE RIO VERDE	42	18,69	21º
16ª VARA DO TRABALHO DE GOIÂNIA	69	22,55	22º
9ª VARA DO TRABALHO DE GOIÂNIA	66	22,58	23º
2ª VARA DO TRABALHO DE ANÁPOLIS	61	22,8	24º
3ª VARA DO TRABALHO DE APARECIDA DE GOIÂNIA	72	25,1	25º
VARA DO TRABALHO DE MINEIROS	17	25,47	26º



## PRAZO MÉDIO ENTRE A 1ª AUDIÊNCIA E O ENCERRAMENTO DA INSTRUÇÃO DE TODAS AS VARAS DO TRABALHO

### SUMARÍSSIMO

Qtd. Processos	Prazo Médio (dias)
2.104	24,35

Vara do Trabalho	Qtd Processos	Prazo Médio	Ranking
2ª VARA DO TRABALHO DE APARECIDA DE GOIÂNIA	81	26,64	27°
1ª VARA DO TRABALHO DE GOIÂNIA	64	27,67	28°
1ª VARA DO TRABALHO DE ITUMBIARA	44	27,98	29°
VARA DO TRABALHO DE FORMOSA	39	28,79	30°
VARA DO TRABALHO DE VALPARAÍSO DE GOIÁS	54	29,44	31°
2ª VARA DO TRABALHO DE RIO VERDE	43	30,26	32°
3ª VARA DO TRABALHO DE RIO VERDE	40	31,43	33°
6ª VARA DO TRABALHO DE GOIÂNIA	65	35,66	34°
VARA DO TRABALHO DE CATALÃO	78	36,08	35°
3ª VARA DO TRABALHO DE GOIÂNIA	43	37,02	36°
10ª VARA DO TRABALHO DE GOIÂNIA	80	39,84	37°
11ª VARA DO TRABALHO DE GOIÂNIA	68	42,31	38°
VARA DO TRABALHO DE QUIRINÓPOLIS	32	49	39°
VARA DO TRABALHO DE SÃO LUIS DE MONTES BELOS	28	56,14	40°
18ª VARA DO TRABALHO DE GOIÂNIA	54	72,7	41°
VARA DO TRABALHO DE PALMEIRAS	22	76,36	42°
7ª VARA DO TRABALHO DE GOIÂNIA	3	154,67	43°
VARA DO TRABALHO DE GOIATUBA	2	366	44°



## PRAZO MÉDIO ENTRE A 1ª AUDIÊNCIA E O ENCERRAMENTO DA INSTRUÇÃO - VARA DO TRABALHO DE JATAÍ

Data do encerramento da instrução entre 1/10/2019 e 31/10/2019 23:59:59

### VARA DO TRABALHO DE JATAÍ

#### SUMARÍSSIMO

Qtd	Prazo Médio
48	10,13

Nr. Processo	1ª Aud.	nc. Instruçã	Prazo
RTSum - 0010729-56.2019.5.18.0111	21/08/19	02/10/19	42
RTSum - 0010750-53.2019.5.18.0104	25/09/19	09/10/19	14
RTSum - 0010803-13.2019.5.18.0111	05/09/19	02/10/19	27
RTSum - 0010827-41.2019.5.18.0111	28/08/19	15/10/19	48
RTSum - 0010836-03.2019.5.18.0111	09/09/19	03/10/19	24
RTSum - 0010841-25.2019.5.18.0111	17/09/19	03/10/19	16
RTSum - 0010842-10.2019.5.18.0111	09/09/19	02/10/19	23
RTSum - 0010843-92.2019.5.18.0111	17/09/19	02/10/19	15
RTSum - 0010859-46.2019.5.18.0111	17/09/19	02/10/19	15
RTSum - 0010864-68.2019.5.18.0111	24/09/19	09/10/19	15
RTSum - 0010865-53.2019.5.18.0111	19/09/19	02/10/19	13
RTSum - 0010866-38.2019.5.18.0111	24/09/19	09/10/19	15
RTSum - 0010867-23.2019.5.18.0111	19/09/19	02/10/19	13
RTSum - 0010872-45.2019.5.18.0111	23/09/19	30/10/19	37
RTSum - 0010874-15.2019.5.18.0111	24/09/19	09/10/19	15
RTSum - 0010879-37.2019.5.18.0111	02/10/19	15/10/19	13
RTSum - 0010882-89.2019.5.18.0111	23/09/19	21/10/19	28
RTSum - 0010883-74.2019.5.18.0111	23/09/19	24/10/19	31
RTSum - 0010885-44.2019.5.18.0111	19/09/19	02/10/19	13
RTSum - 0010887-14.2019.5.18.0111	02/10/19	02/10/19	0
RTSum - 0010905-35.2019.5.18.0111	02/10/19	02/10/19	0
RTSum - 0010909-72.2019.5.18.0111	02/10/19	02/10/19	0

**Legenda:**

1ª Aud.: Data da primeira audiência que ocorrer, Inicial ou UNA;

Enc. da Instrução: Data da conclusão para proferir sentença;

Prazo: Quantidade de dias decorridos da 1ª aud. até o encerramento da instrução.





## PRAZO MÉDIO ENTRE A 1ª AUDIÊNCIA E O ENCERRAMENTO DA INSTRUÇÃO - VARA DO TRABALHO DE JATAÍ

### VARA DO TRABALHO DE JATAÍ

#### SUMARÍSSIMO

Qtd	Prazo Médio
48	10,13

Nr. Processo	1ª Aud.	nc. Instruça	Prazo
RTSum - 0010910-57.2019.5.18.0111	07/10/19	30/10/19	23
RTSum - 0010912-27.2019.5.18.0111	07/10/19	07/10/19	0
RTSum - 0010940-92.2019.5.18.0111	07/10/19	07/10/19	0
RTSum - 0010942-62.2019.5.18.0111	07/10/19	07/10/19	0
RTSum - 0010943-47.2019.5.18.0111	01/10/19	01/10/19	0
RTSum - 0010944-32.2019.5.18.0111	07/10/19	07/10/19	0
RTSum - 0010949-54.2019.5.18.0111	15/10/19	21/10/19	6
RTSum - 0010956-46.2019.5.18.0111	07/10/19	07/10/19	0
RTSum - 0010959-98.2019.5.18.0111	15/10/19	15/10/19	0
RTSum - 0010960-83.2019.5.18.0111	10/10/19	10/10/19	0
RTSum - 0010962-53.2019.5.18.0111	09/10/19	21/10/19	12
RTSum - 0010964-23.2019.5.18.0111	09/10/19	30/10/19	21
RTSum - 0010965-08.2019.5.18.0111	15/10/19	15/10/19	0
RTSum - 0010969-45.2019.5.18.0111	15/10/19	15/10/19	0
RTSum - 0010970-30.2019.5.18.0111	10/10/19	10/10/19	0
RTSum - 0010971-15.2019.5.18.0111	15/10/19	15/10/19	0
RTSum - 0010990-21.2019.5.18.0111	21/10/19	22/10/19	1
RTSum - 0010993-73.2019.5.18.0111	15/10/19	16/10/19	1
RTSum - 0010994-58.2019.5.18.0111	21/10/19	21/10/19	0
RTSum - 0010995-43.2019.5.18.0111	16/10/19	17/10/19	1
RTSum - 0010997-13.2019.5.18.0111	16/10/19	17/10/19	1
RTSum - 0010998-95.2019.5.18.0111	23/10/19	24/10/19	1
RTSum - 0011001-50.2019.5.18.0111	23/10/19	24/10/19	1
RTSum - 0011005-87.2019.5.18.0111	17/10/19	18/10/19	1
RTSum - 0011021-41.2019.5.18.0111	30/10/19	30/10/19	0

**Legenda:**

1ª Aud.: Data da primeira audiência que ocorrer, Inicial ou UNA;

Enc. da Instrução: Data da conclusão para proferir sentença;

Prazo: Quantidade de dias decorridos da 1ª aud. até o encerramento da instrução.



**PRAZO MÉDIO ENTRE A 1ª AUDIÊNCIA E O  
ENCERRAMENTO DA INSTRUÇÃO - VARA DO  
TRABALHO DE JATAÍ**

**VARA DO TRABALHO DE JATAÍ**

**SUMARÍSSIMO**

Qtd	Prazo Médio
48	10,13

Nr. Processo	1ª Aud.	nc. Instruçã	Prazo
RTSum - 0011026-63.2019.5.18.0111	30/10/19	30/10/19	0

**Legenda:**

**1ª Aud.:** Data da primeira audiência que ocorrer, Inicial ou UNA;

**Enc. da Instrução:** Data da conclusão para proferir sentença;

**Prazo:** Quantidade de dias decorridos da 1ª aud. até o encerramento da instrução.



## PRAZO MÉDIO ENTRE A 1ª AUDIÊNCIA E O ENCERRAMENTO DA INSTRUÇÃO - VARA DO TRABALHO DE JATAÍ

Data do encerramento da instrução entre 1/10/2019 e 31/10/2019 23:59:59

### Sem magistrado

#### SUMARÍSSIMO

Qtd	Prazo Médio
48	10,13

Nr. Processo	1ª Aud.	Enc. Instrução.	Prazo
RTSum - 0010729-56.2019.5.18.0111	21/08/19	02/10/19	42
RTSum - 0010750-53.2019.5.18.0104	25/09/19	09/10/19	14
RTSum - 0010803-13.2019.5.18.0111	05/09/19	02/10/19	27
RTSum - 0010827-41.2019.5.18.0111	28/08/19	15/10/19	48
RTSum - 0010836-03.2019.5.18.0111	09/09/19	03/10/19	24
RTSum - 0010841-25.2019.5.18.0111	17/09/19	03/10/19	16
RTSum - 0010842-10.2019.5.18.0111	09/09/19	02/10/19	23
RTSum - 0010843-92.2019.5.18.0111	17/09/19	02/10/19	15
RTSum - 0010859-46.2019.5.18.0111	17/09/19	02/10/19	15
RTSum - 0010864-68.2019.5.18.0111	24/09/19	09/10/19	15
RTSum - 0010865-53.2019.5.18.0111	19/09/19	02/10/19	13
RTSum - 0010866-38.2019.5.18.0111	24/09/19	09/10/19	15
RTSum - 0010867-23.2019.5.18.0111	19/09/19	02/10/19	13
RTSum - 0010872-45.2019.5.18.0111	23/09/19	30/10/19	37
RTSum - 0010874-15.2019.5.18.0111	24/09/19	09/10/19	15
RTSum - 0010879-37.2019.5.18.0111	02/10/19	15/10/19	13
RTSum - 0010882-89.2019.5.18.0111	23/09/19	21/10/19	28
RTSum - 0010883-74.2019.5.18.0111	23/09/19	24/10/19	31
RTSum - 0010885-44.2019.5.18.0111	19/09/19	02/10/19	13
RTSum - 0010887-14.2019.5.18.0111	02/10/19	02/10/19	0
RTSum - 0010905-35.2019.5.18.0111	02/10/19	02/10/19	0

**Legenda:**

**1ª Aud.:** Data da primeira audiência que ocorrer, Inicial ou UNA;

**Enc. da Instrução:** Data da conclusão para proferir sentença;

**Prazo:** Quantidade de dias decorridos da 1ª aud. até o encerramento da instrução.



## PRAZO MÉDIO ENTRE A 1ª AUDIÊNCIA E O ENCERRAMENTO DA INSTRUÇÃO - VARA DO TRABALHO DE JATAÍ

### Sem magistrado

#### SUMARÍSSIMO

Qtd	Prazo Médio
48	10,13

Nr. Processo	1ª Aud.	Enc. Instrução.	Prazo
RTSum - 0010909-72.2019.5.18.0111	02/10/19	02/10/19	0
RTSum - 0010910-57.2019.5.18.0111	07/10/19	30/10/19	23
RTSum - 0010912-27.2019.5.18.0111	07/10/19	07/10/19	0
RTSum - 0010940-92.2019.5.18.0111	07/10/19	07/10/19	0
RTSum - 0010942-62.2019.5.18.0111	07/10/19	07/10/19	0
RTSum - 0010943-47.2019.5.18.0111	01/10/19	01/10/19	0
RTSum - 0010944-32.2019.5.18.0111	07/10/19	07/10/19	0
RTSum - 0010949-54.2019.5.18.0111	15/10/19	21/10/19	6
RTSum - 0010956-46.2019.5.18.0111	07/10/19	07/10/19	0
RTSum - 0010959-98.2019.5.18.0111	15/10/19	15/10/19	0
RTSum - 0010960-83.2019.5.18.0111	10/10/19	10/10/19	0
RTSum - 0010962-53.2019.5.18.0111	09/10/19	21/10/19	12
RTSum - 0010964-23.2019.5.18.0111	09/10/19	30/10/19	21
RTSum - 0010965-08.2019.5.18.0111	15/10/19	15/10/19	0
RTSum - 0010969-45.2019.5.18.0111	15/10/19	15/10/19	0
RTSum - 0010970-30.2019.5.18.0111	10/10/19	10/10/19	0
RTSum - 0010971-15.2019.5.18.0111	15/10/19	15/10/19	0
RTSum - 0010990-21.2019.5.18.0111	21/10/19	22/10/19	1
RTSum - 0010993-73.2019.5.18.0111	15/10/19	16/10/19	1
RTSum - 0010994-58.2019.5.18.0111	21/10/19	21/10/19	0
RTSum - 0010995-43.2019.5.18.0111	16/10/19	17/10/19	1
RTSum - 0010997-13.2019.5.18.0111	16/10/19	17/10/19	1
RTSum - 0010998-95.2019.5.18.0111	23/10/19	24/10/19	1
RTSum - 0011001-50.2019.5.18.0111	23/10/19	24/10/19	1

**Legenda:**  
1ª Aud.: Data da primeira audiência que ocorrer, Inicial ou UNA;  
Enc. da Instrução: Data da conclusão para proferir sentença;  
Prazo: Quantidade de dias decorridos da 1ª aud. até o encerramento da instrução.



## PRAZO MÉDIO ENTRE A 1ª AUDIÊNCIA E O ENCERRAMENTO DA INSTRUÇÃO - VARA DO TRABALHO DE JATAÍ

### Sem magistrado

#### SUMARÍSSIMO

Qtd	Prazo Médio
48	10,13

Nr. Processo	1ª Aud.	Enc. Instrução.	Prazo
RTSum - 0011005-87.2019.5.18.0111	17/10/19	18/10/19	1
RTSum - 0011021-41.2019.5.18.0111	30/10/19	30/10/19	0
RTSum - 0011026-63.2019.5.18.0111	30/10/19	30/10/19	0

**Legenda:**

1ª Aud.: Data da primeira audiência que ocorrer, Inicial ou UNA;

Enc. da Instrução: Data da conclusão para proferir sentença;

Prazo: Quantidade de dias decorridos da 1ª aud. até o encerramento da instrução.