

Conceituação

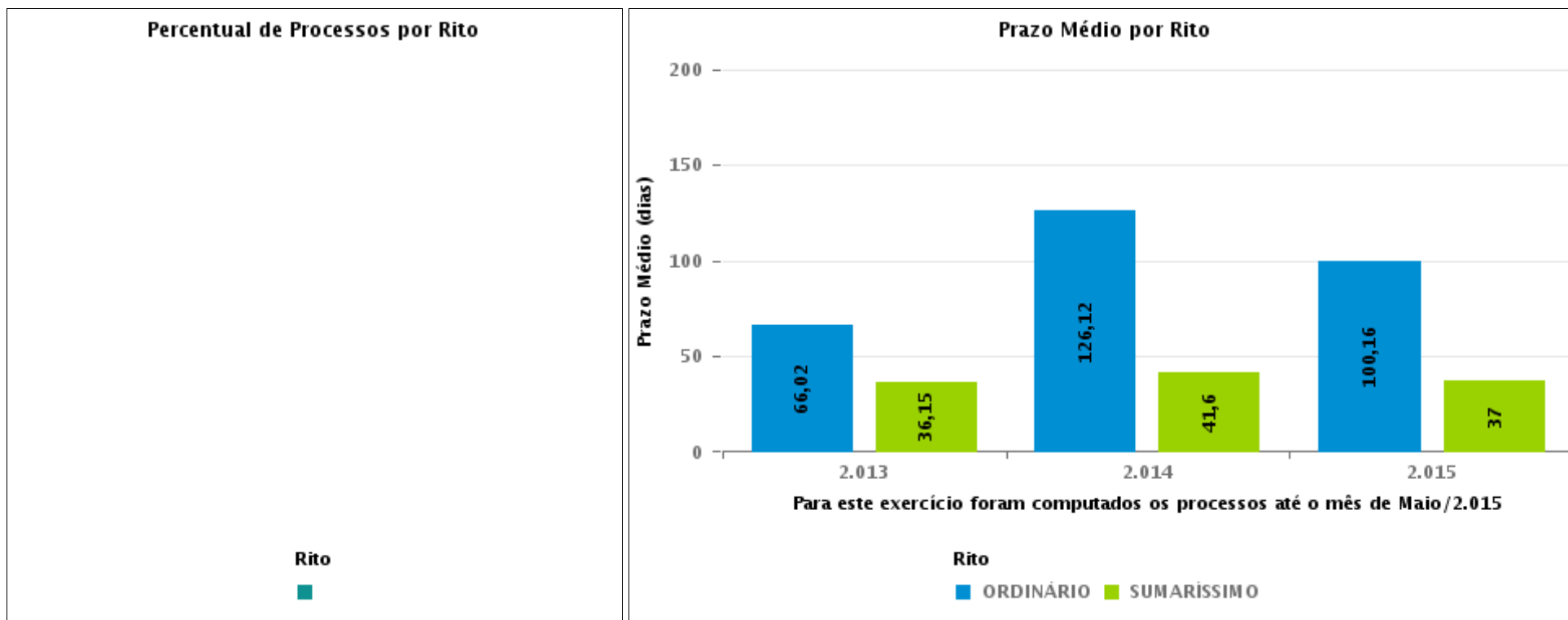
Tema	Prazos Processuais
Relatórios	Evolução Histórica Comparativo por VT Comparativo por Grupo Por Grupo Por VT Por Processo Por Magistrado
Resumo	Apresenta o prazo médio desde o ajuizamento da ação até o encerramento da instrução.
Descrição	O prazo médio é obtido calculando-se a quantidade de dias decorridos desde o ajuizamento até o encerramento da instrução. Os dados são extraídos baseando-se nos itens do e-Gestão: 267 e 90267 - Do ajuizamento da ação até o encerramento da instrução na fase de conhecimento – rito sumaríssimo; 268 e 90268 – Do ajuizamento da ação até o encerramento da instrução na fase de conhecimento – exceto rito sumaríssimo (ordinário)
Origem da informação	e-Gestão
Critérios e transformações	Coletado do e-Gestão, consolidado, otimizado e classificado para análise.
Análises possíveis	Prazo médio entre o ajuizamento da ação e o encerramento da instrução, detalhado de forma Geral, Por grupo, por VT, Por Processo e Por Magistrado.



EVOLUÇÃO HISTÓRICA DOS PRAZOS PROCESSUAIS ENTRE O AJUIZAMENTO E O ENCERRAMENTO DA INSTRUÇÃO - POSTO AVANÇADO DE PORANGATU

Data do encerramento da instrução entre 1/10/2019 e 31/10/2019 23:59:59

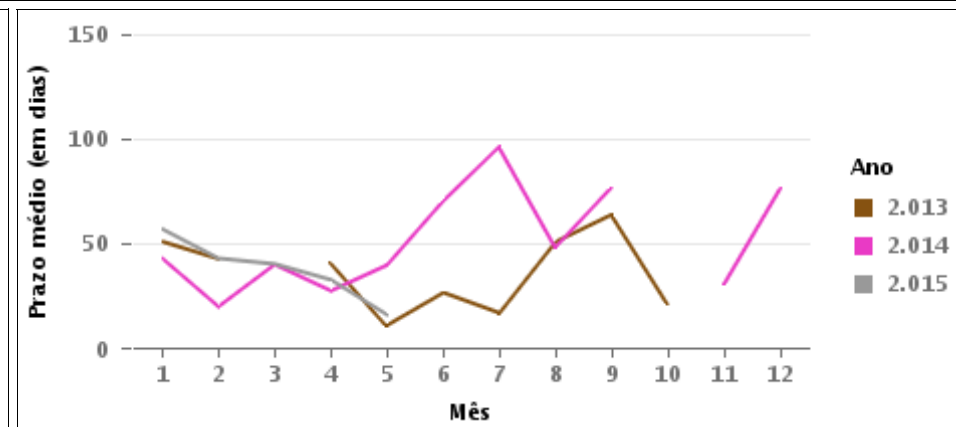
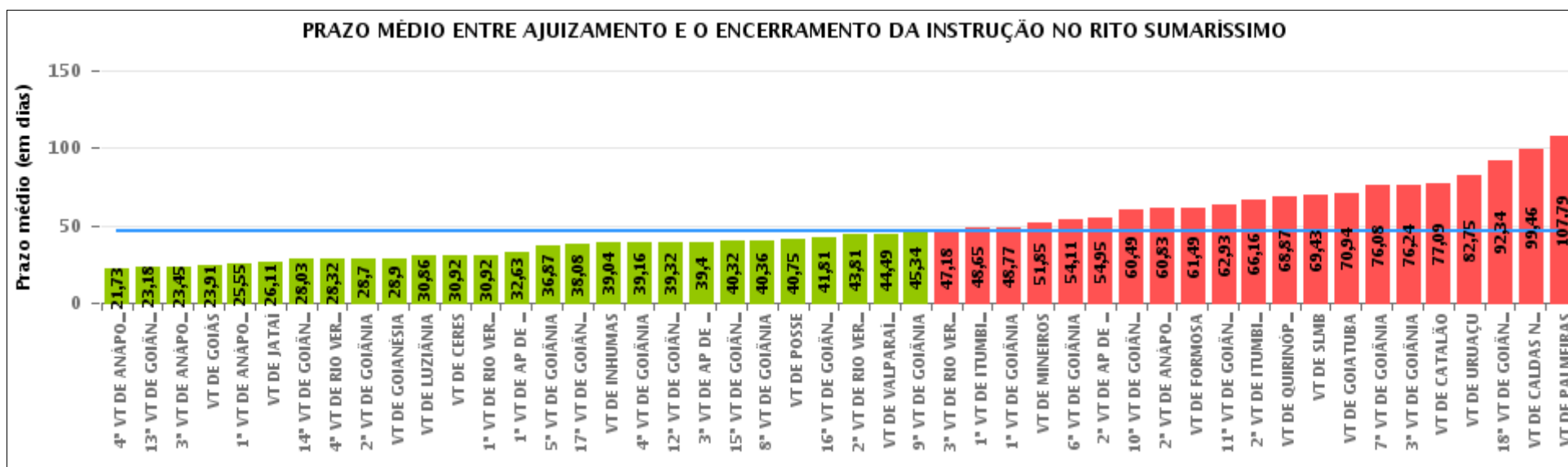
Rito	Qty	Prazo Médio
Total/Média		





COMPARATIVO DO PRAZO MÉDIO ENTRE O AJUIZAMENTO E O ENCERRAMENTO DA INSTRUÇÃO - POSTO AVANÇADO DE PORANGATU

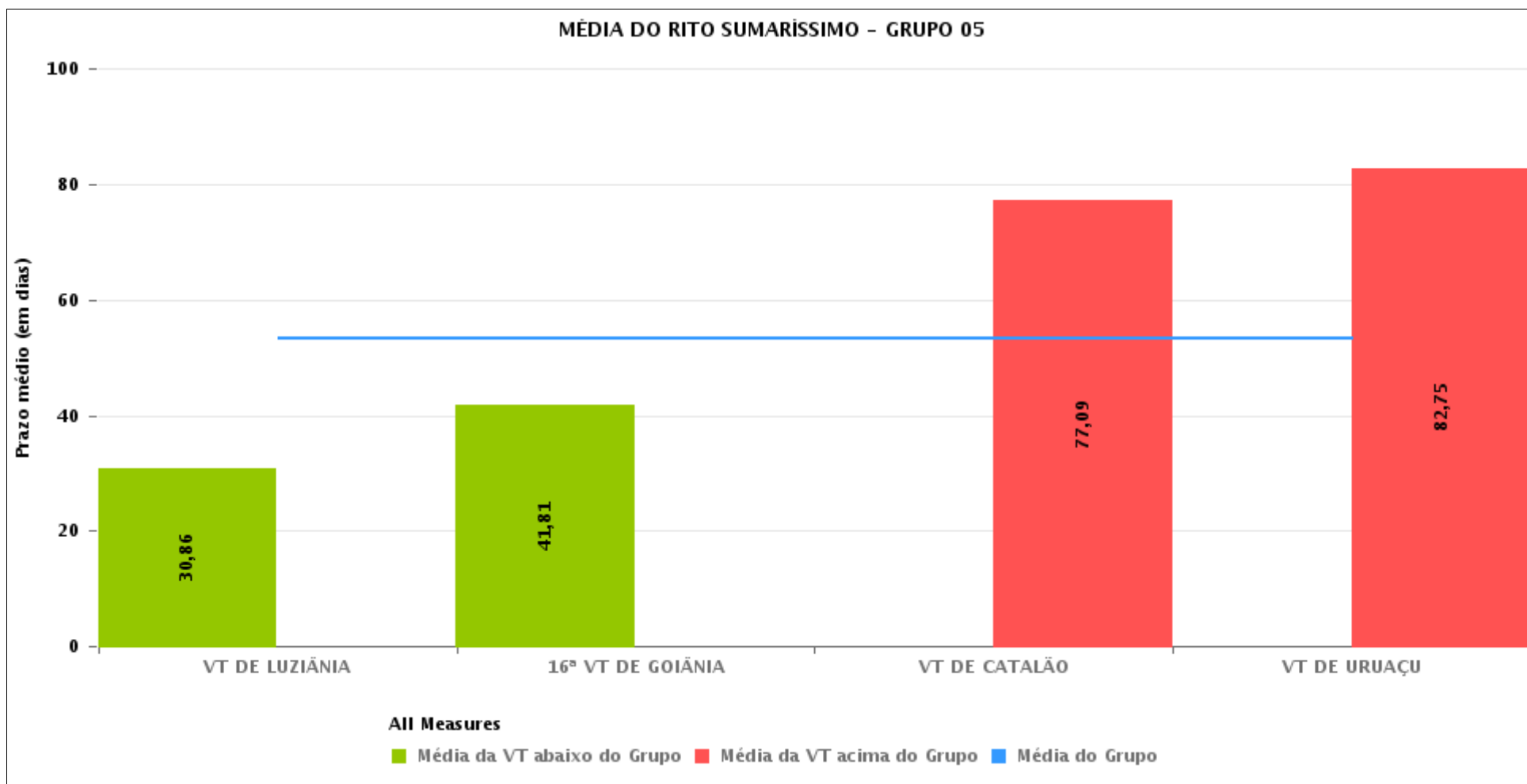
Data do encerramento da instrução entre 1/10/2019 e 31/10/2019 23:59:59





COMPARATIVO DO PRAZO MÉDIO ENTRE O AJUIZAMENTO E O ENCERRAMENTO DA INSTRUÇÃO ENTRE AS VARAS DO GRUPO

Data do encerramento da instrução entre 1/10/2019 e 31/10/2019 23:59:59





PRAZO MÉDIO ENTRE O AJUIZAMENTO E O ENCERRAMENTO DA INSTRUÇÃO POR GRUPO

Data do encerramento da instrução entre 1/10/2019 e 31/10/2019 23:59:59

Rito	Grupo	Qtd. Processos	Prazo Médio (dias)	Ranking
SUMARÍSSIMO	GRUPO 01	8	40,75	1°
	GRUPO 06	98	44,49	2°
	GRUPO 04	2.192	45,1	3°
	GRUPO 03	517	45,66	4°
	GRUPO 05	298	53,3	5°
	GRUPO 02	29	107,79	6°

Legenda:		# Grupo 04 – De 1501 a 2000	# Grupo 05 – De 2001 a 2500
# Grupo 01 – Até 750	1ª VT De Anápolis	1ª VT De Goiânia	16ª VT De Goiânia
VT de Posse	1ª VT De Rio Verde	2ª VT De Goiânia	VT De Luziânia
	2ª VT De Rio Verde	3ª VT De Goiânia	VT De Catalão
	3ª VT De Rio Verde	4ª VT De Goiânia	VT De Uruaçu
	4ª VT De Rio Verde	5ª VT De Goiânia	
# Grupo 02 – De 751 a 1000	1ª VT De Itumbiara	6ª VT De Goiânia	# Grupo 06 – Acima de 2500
VT de Palmeiras de Goiás	2ª VT De Itumbiara	7ª VT De Goiânia	VT De Valparaíso de Goiás
	VT De Quirinópolis	8ª VT De Goiânia	
	VT De Mineiros	9ª VT De Goiânia	
	VT De Formosa	10ª VT De Goiânia	
		11ª VT De Goiânia	
		12ª VT De Goiânia	
		13ª VT De Goiânia	
		14ª VT De Goiânia	
		15ª VT De Goiânia	
		17ª VT De Goiânia	
		18ª VT De Goiânia	
		2ª VT De Anápolis	
		3ª VT De Anápolis	
		4ª VT De Anápolis	
		1ª VT De Aparecida De Goiânia	
		2ª VT De Aparecida De Goiânia	
		3ª VT De Aparecida De Goiânia	
		VT DE Jataí	
		VT DE Goiatuba	
		VT DE Caldas Novas	
		VT DE Ceres	
		VT DE São Luís de Montes Belos	
		VT DE Goiás	
		VT DE Goianésia	
		VT DE Inhumas	



PRAZO MÉDIO ENTRE O AJUIZAMENTO E O ENCERRAMENTO DA INSTRUÇÃO DE TODAS AS VARAS DO TRABALHO

Data do encerramento da instrução entre 1/10/2019 e 31/10/2019 23:59:59

SUMARÍSSIMO

Qtd. Processos	Prazo Médio (dias)
3.142	46,52

Vara do Trabalho	Qtd Processos	Prazo Médio	Ranking
4ª VARA DO TRABALHO DE ANÁPOLIS	67	21,73	1º
13ª VARA DO TRABALHO DE GOIÂNIA	96	23,18	2º
3ª VARA DO TRABALHO DE ANÁPOLIS	75	23,45	3º
VARA DO TRABALHO DE GOIÁS	96	23,91	4º
1ª VARA DO TRABALHO DE ANÁPOLIS	71	25,55	5º
VARA DO TRABALHO DE JATAÍ	47	26,11	6º
14ª VARA DO TRABALHO DE GOIÂNIA	94	28,03	7º
4ª VARA DO TRABALHO DE RIO VERDE	72	28,32	8º
2ª VARA DO TRABALHO DE GOIÂNIA	74	28,7	9º
VARA DO TRABALHO DE GOIANÉSIA	51	28,9	10º
VARA DO TRABALHO DE LUZIÂNIA	97	30,86	11º
VARA DO TRABALHO DE CERES	48	30,92	12º
1ª VARA DO TRABALHO DE RIO VERDE	51	30,92	13º
1ª VARA DO TRABALHO DE APARECIDA DE GOIÂNIA	89	32,63	14º
5ª VARA DO TRABALHO DE GOIÂNIA	100	36,87	15º
17ª VARA DO TRABALHO DE GOIÂNIA	48	38,08	16º
VARA DO TRABALHO DE INHUMAS	47	39,04	17º
4ª VARA DO TRABALHO DE GOIÂNIA	83	39,16	18º
12ª VARA DO TRABALHO DE GOIÂNIA	75	39,32	19º
3ª VARA DO TRABALHO DE APARECIDA DE GOIÂNIA	88	39,4	20º
15ª VARA DO TRABALHO DE GOIÂNIA	69	40,32	21º
8ª VARA DO TRABALHO DE GOIÂNIA	76	40,36	22º
VARA DO TRABALHO DE POSSE	8	40,75	23º
16ª VARA DO TRABALHO DE GOIÂNIA	79	41,81	24º
2ª VARA DO TRABALHO DE RIO VERDE	48	43,81	25º
VARA DO TRABALHO DE VALPARAÍSO DE GOIÁS	98	44,49	26º



PRAZO MÉDIO ENTRE O AJUIZAMENTO E O ENCERRAMENTO DA INSTRUÇÃO DE TODAS AS VARAS DO TRABALHO

SUMARÍSSIMO

Qtd. Processos	Prazo Médio (dias)
3.142	46,52

Vara do Trabalho	Qtd Processos	Prazo Médio	Ranking
9ª VARA DO TRABALHO DE GOIÂNIA	70	45,34	27º
3ª VARA DO TRABALHO DE RIO VERDE	44	47,18	28º
1ª VARA DO TRABALHO DE ITUMBIARA	51	48,65	29º
1ª VARA DO TRABALHO DE GOIÂNIA	79	48,77	30º
VARA DO TRABALHO DE MINEIROS	20	51,85	31º
6ª VARA DO TRABALHO DE GOIÂNIA	72	54,11	32º
2ª VARA DO TRABALHO DE APARECIDA DE GOIÂNIA	100	54,95	33º
10ª VARA DO TRABALHO DE GOIÂNIA	93	60,49	34º
2ª VARA DO TRABALHO DE ANÁPOLIS	65	60,83	35º
VARA DO TRABALHO DE FORMOSA	45	61,49	36º
11ª VARA DO TRABALHO DE GOIÂNIA	81	62,93	37º
2ª VARA DO TRABALHO DE ITUMBIARA	76	66,16	38º
VARA DO TRABALHO DE QUIRINÓPOLIS	39	68,87	39º
VARA DO TRABALHO DE SÃO LUIS DE MONTES BELOS	35	69,43	40º
VARA DO TRABALHO DE GOIATUBA	35	70,94	41º
7ª VARA DO TRABALHO DE GOIÂNIA	73	76,08	42º
3ª VARA DO TRABALHO DE GOIÂNIA	51	76,24	43º
VARA DO TRABALHO DE CATALÃO	90	77,09	44º
VARA DO TRABALHO DE URUAÇU	32	82,75	45º
18ª VARA DO TRABALHO DE GOIÂNIA	67	92,34	46º
VARA DO TRABALHO DE CALDAS NOVAS	48	99,46	47º
VARA DO TRABALHO DE PALMEIRAS	29	107,79	48º



PRAZO MÉDIO ENTRE O AJUIZAMENTO E O ENCERRAMENTO DA INSTRUÇÃO - POSTO AVANÇADO DE PORANGATU

Data do encerramento da instrução entre 1/10/2019 e 31/10/2019 23:59:59

Qtd	Prazo Médio

Nr. Processo	Ajuiz.	nc. Instruçã	Prazo

Legenda:

Ajuiz. Data do Ajuizamento;

Enc. da Instrução: Data da conclusão para proferir sentença;

Prazo: Quantidade de dias decorridos do ajuizamento até o encerramento da instrução.



PRAZO MÉDIO ENTRE O AJUIZAMENTO E O ENCERRAMENTO DA INSTRUÇÃO - POSTO AVANÇADO DE PORANGATU

Data do encerramento da instrução entre 1/10/2019 e 31/10/2019 23:59:59

Qtd	Prazo Médio

Nr. Processo	Ajuiz.	nc. Instruçã	Prazo

Legenda:

Ajuiz. Data do Ajuizamento;

Enc. da Instrução: Data da conclusão para proferir sentença;

Prazo: Quantidade de dias decorridos do ajuizamento até o encerramento da instrução.