

Conceituação

Tema	Prazos Processuais
Relatórios	Evolução Histórica Comparativo por VT Comparativo por Grupo Por Grupo Por VT Por Processo Por Magistrado
Resumo	Apresenta o prazo médio desde o concluso para proferir sentença até a prolação da sentença.
Descrição	O prazo médio é obtido calculando-se a quantidade de dias decorridos desde o movimento de Concluso para Proferir Sentença até a Prolação da Sentença. Os dados são extraídos baseando-se nos itens do e-Gestão: 269 e 90269 - Do Concluso para Proferir Sentença até a Prolação da Sentença na fase de conhecimento – rito sumaríssimo; 270 e 90270 – Do Concluso para Proferir Sentença até a Prolação da Sentença na fase de conhecimento– rito exceto sumaríssimo (ordinário)
Origem da informação	e-Gestão
Crítérios e transformações	Coletado do e-Gestão, consolidado, otimizado e classificado para análise.
Análises possíveis	Prazo médio entre o concluso para proferir sentença e a prolação da sentença, detalhado de forma Geral, Por grupo, por VT, Por Processo e Por Magistrado.

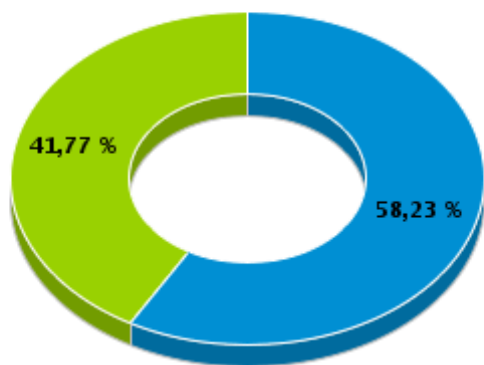


EVOLUÇÃO HISTÓRICA DOS PRAZOS PROCESSUAIS ENTRE O CONCLUSO PARA PROFERIR SENTENÇA E A PROLAÇÃO DA SENTENÇA - 2ª VARA DO TRABALHO DE GOIÂNIA

Data da sentença entre 1/10/2019 e 31/10/2019 23:59:59

Rito	Qtd	Prazo Médio
ORDINÁRIO	46	14,83
SUMARÍSSIMO	33	13,24
Total/Média	79	14,16

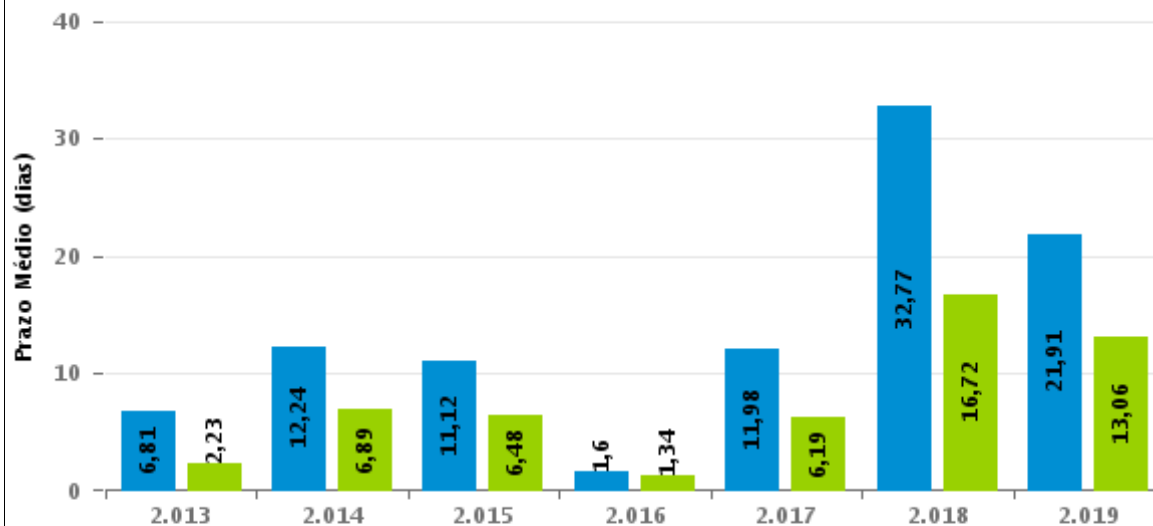
Percentual de Processos por Rito



Rito

■ ORDINÁRIO ■ SUMARÍSSIMO

Prazo Médio por Rito



Para este exercício foram computados os processos até o mês de Outubro/2.019

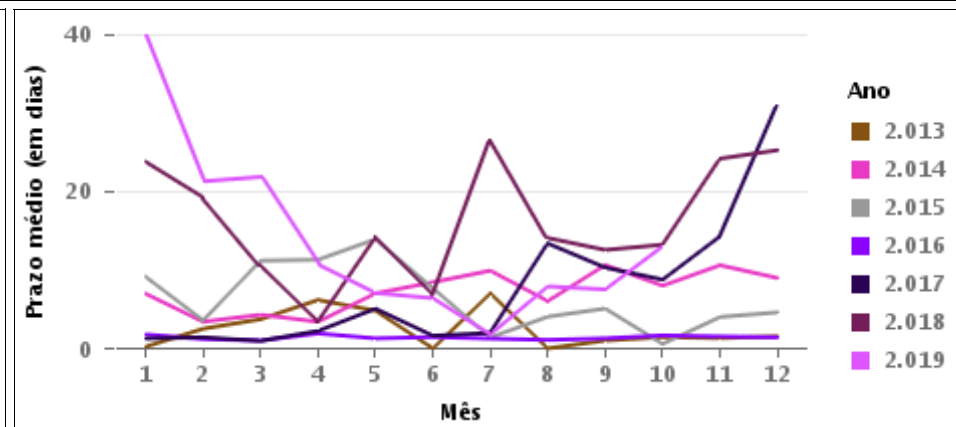
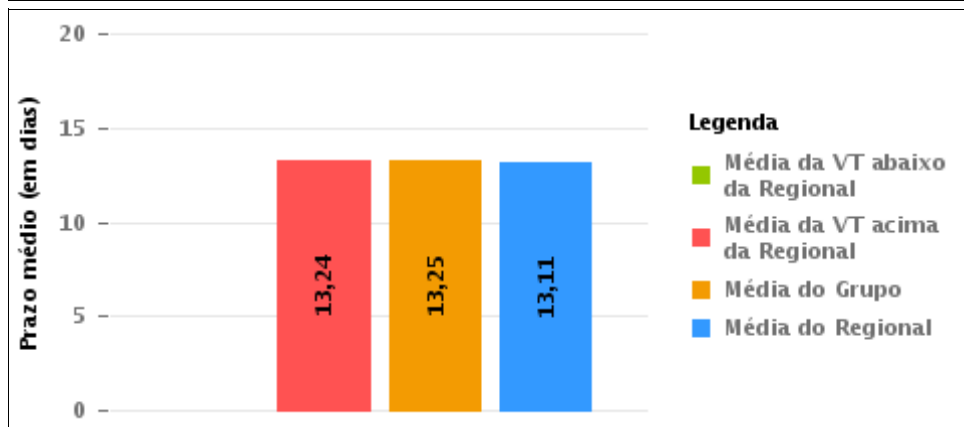
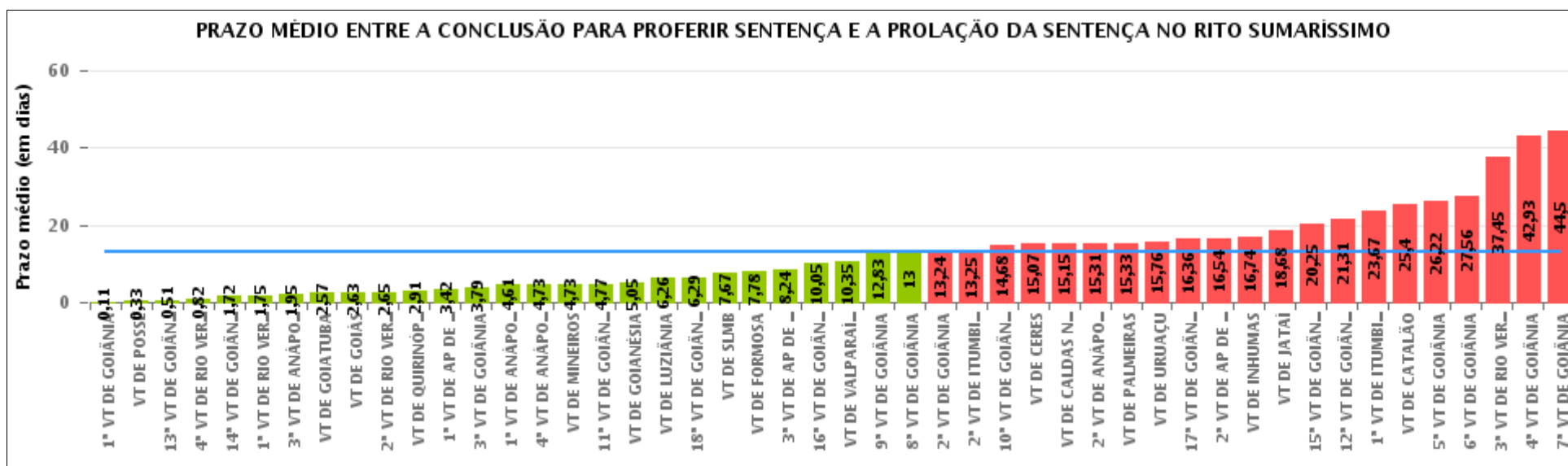
Rito

■ ORDINÁRIO ■ SUMARÍSSIMO



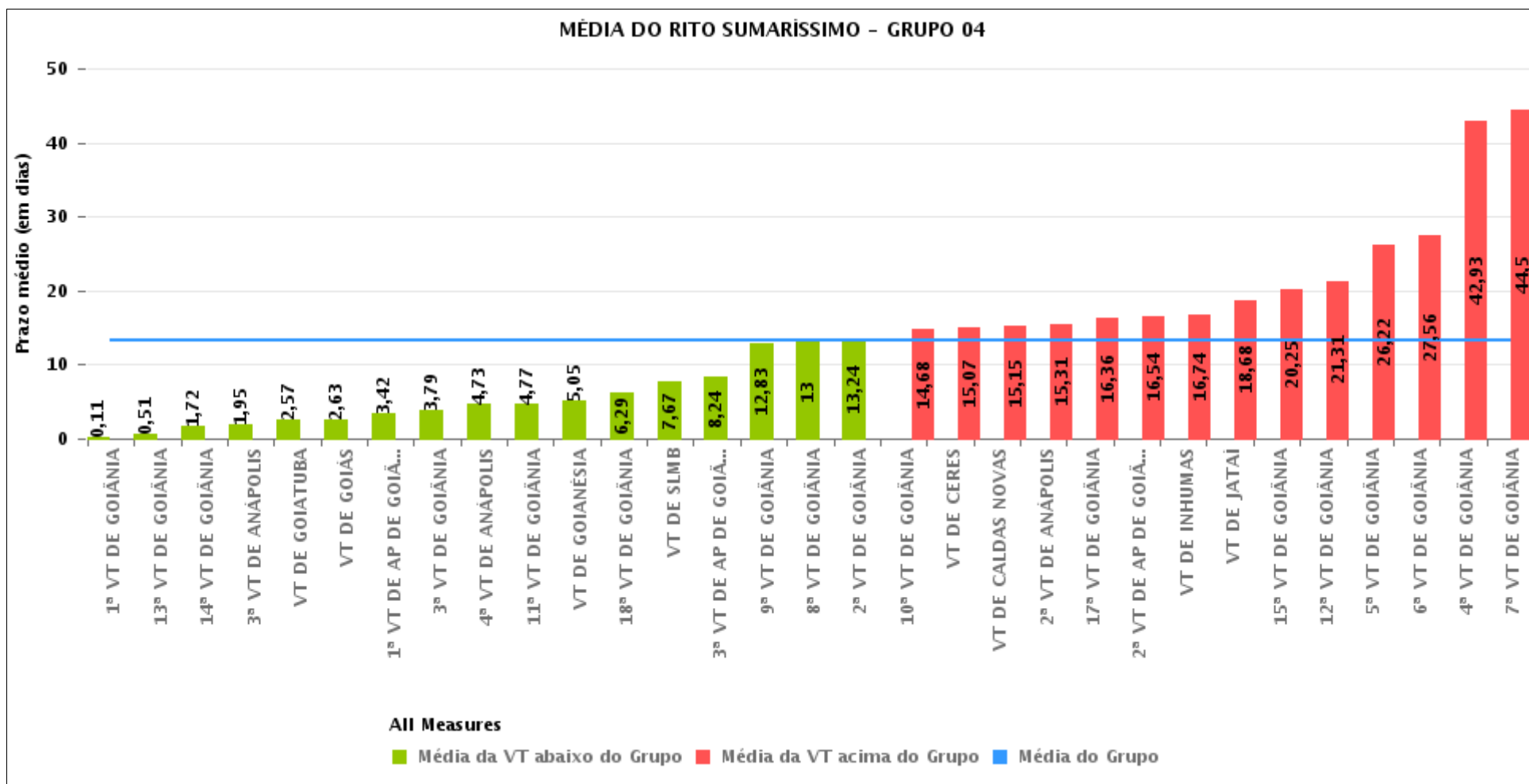
COMPARATIVO DO PRAZO MÉDIO ENTRE O CONCLUSO PARA PROFERIR SENTENÇA E A PROLAÇÃO DA SENTENÇA - 2ª VARA DO TRABALHO DE GOIÂNIA

Data da sentença entre 1/10/2019 e 31/10/2019 23:59:59



COMPARATIVO DO PRAZO MÉDIO ENTRE O CONCLUSO PARA PROFERIR SENTENÇA E A PROLAÇÃO DA SENTENÇA ENTRE AS VARAS DO GRUPO

Data da sentença entre 1/10/2019 e 31/10/2019 23:59:59





PRAZO MÉDIO ENTRE O CONCLUSO PARA PROFERIR SENTENÇA E A PROLAÇÃO DA SENTENÇA POR GRUPO

Data da sentença entre 1/10/2019 e 31/10/2019 23:59:59

Rito	Grupo	Qtd. Processos	Prazo Médio (dias)	Ranking
SUMARÍSSIMO	GRUPO 01	3	0,33	1°
	GRUPO 06	40	10,35	2°
	GRUPO 03	191	12,21	3°
	GRUPO 04	864	13,25	4°
	GRUPO 05	110	14,67	5°
	GRUPO 02	15	15,33	6°

Legenda:	# Grupo 03 – De 1001 a 1500	# Grupo 04 – De 1501 a 2000	# Grupo 05 – De 2001 a 2500
# Grupo 01 – Até 750 VT de Posse	1ª VT De Anápolis 1ª VT De Rio Verde 2ª VT De Rio Verde 3ª VT De Rio Verde 4ª VT De Rio Verde	1ª VT De Goiânia 2ª VT De Goiânia 3ª VT De Goiânia 4ª VT De Goiânia 5ª VT De Goiânia	16ª VT De Goiânia VT De Luziânia VT De Catalão VT De Uruaçu
# Grupo 02 – De 751 a 1000 VT de Palmeiras de Goiás	1ª VT De Itumbiara 2ª VT De Itumbiara VT De Quirinópolis VT De Mineiros VT De Formosa	6ª VT De Goiânia 7ª VT De Goiânia 8ª VT De Goiânia 9ª VT De Goiânia 10ª VT De Goiânia 11ª VT De Goiânia 12ª VT De Goiânia 13ª VT De Goiânia 14ª VT De Goiânia 15ª VT De Goiânia 17ª VT De Goiânia 18ª VT De Goiânia	# Grupo 06 – Acima de 2500 VT De Valparaíso de Goiás
		2ª VT De Anápolis 3ª VT De Anápolis 4ª VT De Anápolis 1ª VT De Aparecida De Goiânia 2ª VT De Aparecida De Goiânia 3ª VT De Aparecida De Goiânia	



PRAZO MÉDIO ENTRE O CONCLUSO PARA PROFERIR SENTENÇA E A PROLAÇÃO DA SENTENÇA DE TODAS AS VARAS DO TRABALHO

Data da sentença entre 1/10/2019 e 31/10/2019 23:59:59

SUMARÍSSIMO

Qtd. Processos	Prazo Médio (dias)
1.223	13,11

Vara do Trabalho	Qtd Processos	Prazo Médio	Ranking
1ª VARA DO TRABALHO DE GOIÂNIA	19	0,11	1º
VARA DO TRABALHO DE POSSE	3	0,33	2º
13ª VARA DO TRABALHO DE GOIÂNIA	47	0,51	3º
4ª VARA DO TRABALHO DE RIO VERDE	17	0,82	4º
14ª VARA DO TRABALHO DE GOIÂNIA	32	1,72	5º
1ª VARA DO TRABALHO DE RIO VERDE	12	1,75	6º
3ª VARA DO TRABALHO DE ANÁPOLIS	20	1,95	7º
VARA DO TRABALHO DE GOIATUBA	7	2,57	8º
VARA DO TRABALHO DE GOIÁS	8	2,63	9º
2ª VARA DO TRABALHO DE RIO VERDE	17	2,65	10º
VARA DO TRABALHO DE QUIRINÓPOLIS	22	2,91	11º
1ª VARA DO TRABALHO DE APARECIDA DE GOIÂNIA	55	3,42	12º
3ª VARA DO TRABALHO DE GOIÂNIA	14	3,79	13º
1ª VARA DO TRABALHO DE ANÁPOLIS	31	4,61	14º
4ª VARA DO TRABALHO DE ANÁPOLIS	22	4,73	15º
VARA DO TRABALHO DE MINEIROS	11	4,73	16º
11ª VARA DO TRABALHO DE GOIÂNIA	43	4,77	17º
VARA DO TRABALHO DE GOIANÉSIA	20	5,05	18º
VARA DO TRABALHO DE LUZIÂNIA	31	6,26	19º
18ª VARA DO TRABALHO DE GOIÂNIA	24	6,29	20º
VARA DO TRABALHO DE SÃO LUIS DE MONTES BELOS	15	7,67	21º
VARA DO TRABALHO DE FORMOSA	9	7,78	22º
3ª VARA DO TRABALHO DE APARECIDA DE GOIÂNIA	38	8,24	23º
16ª VARA DO TRABALHO DE GOIÂNIA	20	10,05	24º
VARA DO TRABALHO DE VALPARAÍSO DE GOIÁS	40	10,35	25º
9ª VARA DO TRABALHO DE GOIÂNIA	18	12,83	26º



PRAZO MÉDIO ENTRE O CONCLUSO PARA PROFERIR SENTENÇA E A PROLAÇÃO DA SENTENÇA DE TODAS AS VARAS DO TRABALHO

SUMARÍSSIMO

Qtd. Processos	Prazo Médio (dias)
1.223	13,11

Vara do Trabalho	Qtd Processos	Prazo Médio	Ranking
8ª VARA DO TRABALHO DE GOIÂNIA	22	13	27º
2ª VARA DO TRABALHO DE GOIÂNIA	33	13,24	28º
2ª VARA DO TRABALHO DE ITUMBIARA	20	13,25	29º
10ª VARA DO TRABALHO DE GOIÂNIA	31	14,68	30º
VARA DO TRABALHO DE CERES	43	15,07	31º
VARA DO TRABALHO DE CALDAS NOVAS	26	15,15	32º
2ª VARA DO TRABALHO DE ANÁPOLIS	35	15,31	33º
VARA DO TRABALHO DE PALMEIRAS	15	15,33	34º
VARA DO TRABALHO DE URUAÇU	29	15,76	35º
17ª VARA DO TRABALHO DE GOIÂNIA	14	16,36	36º
2ª VARA DO TRABALHO DE APARECIDA DE GOIÂNIA	41	16,54	37º
VARA DO TRABALHO DE INHUMAS	19	16,74	38º
VARA DO TRABALHO DE JATAÍ	53	18,68	39º
15ª VARA DO TRABALHO DE GOIÂNIA	20	20,25	40º
12ª VARA DO TRABALHO DE GOIÂNIA	42	21,31	41º
1ª VARA DO TRABALHO DE ITUMBIARA	21	23,67	42º
VARA DO TRABALHO DE CATALÃO	30	25,4	43º
5ª VARA DO TRABALHO DE GOIÂNIA	37	26,22	44º
6ª VARA DO TRABALHO DE GOIÂNIA	18	27,56	45º
3ª VARA DO TRABALHO DE RIO VERDE	31	37,45	46º
4ª VARA DO TRABALHO DE GOIÂNIA	30	42,93	47º
7ª VARA DO TRABALHO DE GOIÂNIA	18	44,5	48º



PRAZO MÉDIO ENTRE O CONCLUSO PARA PROFERIR SENTENÇA E A PROLAÇÃO DA SENTENÇA - 2ª VARA DO TRABALHO DE GOIÂNIA

Data da sentença entre 1/10/2019 e 31/10/2019 23:59:59

2ª VARA DO TRABALHO DE GOIÂNIA

SUMARÍSSIMO

Qtd	Prazo Médio
33	13,24

Nr. Processo	Conclusão	Sentença	Prazo
RTSum - 0010640-69.2019.5.18.0002	15/10/19	21/10/19	6
RTSum - 0011186-27.2019.5.18.0002	26/08/19	08/10/19	43
RTSum - 0011193-19.2019.5.18.0002	23/09/19	23/10/19	30
RTSum - 0011203-63.2019.5.18.0002	27/08/19	13/10/19	47
RTSum - 0011204-48.2019.5.18.0002	28/08/19	08/10/19	41
RTSum - 0011213-10.2019.5.18.0002	18/10/19	22/10/19	4
RTSum - 0011218-32.2019.5.18.0002	16/09/19	17/10/19	31
RTSum - 0011223-30.2019.5.18.0010	17/09/19	17/10/19	30
RTSum - 0011250-37.2019.5.18.0002	16/09/19	17/10/19	31
RTSum - 0011259-96.2019.5.18.0002	19/09/19	23/10/19	34
RTSum - 0011318-84.2019.5.18.0002	24/09/19	17/10/19	23
RTSum - 0011327-46.2019.5.18.0002	22/10/19	29/10/19	7
RTSum - 0011328-31.2019.5.18.0002	30/09/19	23/10/19	23
RTSum - 0011401-03.2019.5.18.0002	29/10/19	31/10/19	2
RTSum - 0011413-17.2019.5.18.0002	27/09/19	17/10/19	20
RTSum - 0011414-02.2019.5.18.0002	16/10/19	16/10/19	0
RTSum - 0011420-09.2019.5.18.0002	26/09/19	10/10/19	14
RTSum - 0011445-22.2019.5.18.0002	25/09/19	10/10/19	15
RTSum - 0011446-07.2019.5.18.0002	28/10/19	29/10/19	1
RTSum - 0011460-88.2019.5.18.0002	28/10/19	29/10/19	1
RTSum - 0011462-58.2019.5.18.0002	02/10/19	17/10/19	15
RTSum - 0011482-49.2019.5.18.0002	02/10/19	08/10/19	6

Legenda:

- Conclusão: Data da conclusão para proferir sentença;
- Sentença: Data da prolação da sentença;
- Prazo: Prazo entre a conclusão e a prolação da sentença.



PRAZO MÉDIO ENTRE O CONCLUSO PARA PROFERIR SENTENÇA E A PROLAÇÃO DA SENTENÇA - 2ª VARA DO TRABALHO DE GOIÂNIA

2ª VARA DO TRABALHO DE GOIÂNIA

SUMARÍSSIMO

Qtd	Prazo Médio
33	13,24

Nr. Processo	Conclusão	Sentença	Prazo
RTSum - 0011499-85.2019.5.18.0002	21/10/19	21/10/19	0
RTSum - 0011529-23.2019.5.18.0002	29/10/19	31/10/19	2
RTSum - 0011545-74.2019.5.18.0002	09/10/19	17/10/19	8
RTSum - 0011561-28.2019.5.18.0002	30/10/19	31/10/19	1
RTSum - 0011562-13.2019.5.18.0002	30/10/19	31/10/19	1
RTSum - 0011598-55.2019.5.18.0002	18/10/19	18/10/19	0
RTSum - 0011601-10.2019.5.18.0002	30/10/19	31/10/19	1
RTSum - 0011623-68.2019.5.18.0002	31/10/19	31/10/19	0
RTSum - 0011624-53.2019.5.18.0002	31/10/19	31/10/19	0
RTSum - 0011633-15.2019.5.18.0002	31/10/19	31/10/19	0
RTSum - 0011634-97.2019.5.18.0002	29/10/19	29/10/19	0

Legenda:

- Conclusão: Data da conclusão para proferir sentença;
- Sentença: Data da prolação da sentença;
- Prazo: Prazo entre a conclusão e a prolação da sentença.



PRAZO MÉDIO ENTRE O CONCLUSO PARA PROFERIR SENTENÇA E A PROLAÇÃO DA SENTENÇA - 2ª VARA DO TRABALHO DE GOIÂNIA

Data da sentença entre 1/10/2019 e 31/10/2019 23:59:59

GIRLENE DE CASTRO ARAÚJO ALMEIDA

SUMARÍSSIMO

Qtd	Prazo Médio
16	25,69

Nr. Processo	Conclusão	Sentença	Prazo
RTSum - 0011186-27.2019.5.18.0002	26/08/19	08/10/19	43
RTSum - 0011193-19.2019.5.18.0002	23/09/19	23/10/19	30
RTSum - 0011203-63.2019.5.18.0002	27/08/19	13/10/19	47
RTSum - 0011204-48.2019.5.18.0002	28/08/19	08/10/19	41
RTSum - 0011218-32.2019.5.18.0002	16/09/19	17/10/19	31
RTSum - 0011223-30.2019.5.18.0010	17/09/19	17/10/19	30
RTSum - 0011250-37.2019.5.18.0002	16/09/19	17/10/19	31
RTSum - 0011259-96.2019.5.18.0002	19/09/19	23/10/19	34
RTSum - 0011318-84.2019.5.18.0002	24/09/19	17/10/19	23
RTSum - 0011328-31.2019.5.18.0002	30/09/19	23/10/19	23
RTSum - 0011413-17.2019.5.18.0002	27/09/19	17/10/19	20
RTSum - 0011420-09.2019.5.18.0002	26/09/19	10/10/19	14
RTSum - 0011445-22.2019.5.18.0002	25/09/19	10/10/19	15
RTSum - 0011462-58.2019.5.18.0002	02/10/19	17/10/19	15
RTSum - 0011482-49.2019.5.18.0002	02/10/19	08/10/19	6
RTSum - 0011545-74.2019.5.18.0002	09/10/19	17/10/19	8

Legenda:
- Conclusão: Data da conclusão para proferir sentença;
- Sentença: Data da prolação da sentença;
- Prazo: Prazo entre a conclusão e a prolação da sentença.

RONIE CARLOS BENTO DE SOUSA



PRAZO MÉDIO ENTRE O CONCLUSO PARA PROFERIR SENTENÇA E A PROLAÇÃO DA SENTENÇA - 2ª VARA DO TRABALHO DE GOIÂNIA

RONIE CARLOS BENTO DE SOUSA
SUMARÍSSIMO

Qtd	Prazo Médio
17	1,53

Nr. Processo	Conclusão	Sentença	Prazo
RTSum - 0010640-69.2019.5.18.0002	15/10/19	21/10/19	6
RTSum - 0011213-10.2019.5.18.0002	18/10/19	22/10/19	4
RTSum - 0011327-46.2019.5.18.0002	22/10/19	29/10/19	7
RTSum - 0011401-03.2019.5.18.0002	29/10/19	31/10/19	2
RTSum - 0011414-02.2019.5.18.0002	16/10/19	16/10/19	0
RTSum - 0011446-07.2019.5.18.0002	28/10/19	29/10/19	1
RTSum - 0011460-88.2019.5.18.0002	28/10/19	29/10/19	1
RTSum - 0011499-85.2019.5.18.0002	21/10/19	21/10/19	0
RTSum - 0011529-23.2019.5.18.0002	29/10/19	31/10/19	2
RTSum - 0011561-28.2019.5.18.0002	30/10/19	31/10/19	1
RTSum - 0011562-13.2019.5.18.0002	30/10/19	31/10/19	1
RTSum - 0011598-55.2019.5.18.0002	18/10/19	18/10/19	0
RTSum - 0011601-10.2019.5.18.0002	30/10/19	31/10/19	1
RTSum - 0011623-68.2019.5.18.0002	31/10/19	31/10/19	0
RTSum - 0011624-53.2019.5.18.0002	31/10/19	31/10/19	0
RTSum - 0011633-15.2019.5.18.0002	31/10/19	31/10/19	0
RTSum - 0011634-97.2019.5.18.0002	29/10/19	29/10/19	0

Legenda:

- Conclusão: Data da conclusão para proferir sentença;
- Sentença: Data da prolação da sentença;
- Prazo: Prazo entre a conclusão e a prolação da sentença.