

Conceituação

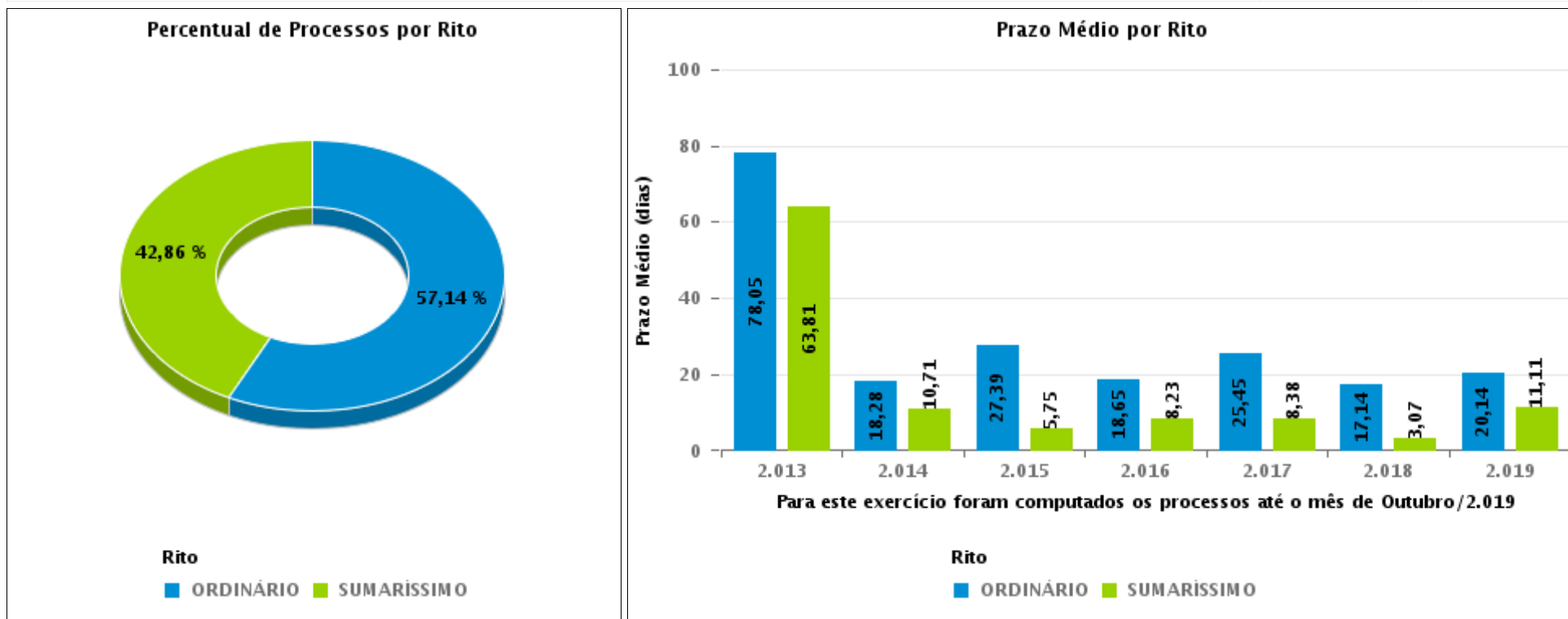
Tema	Prazos Processuais
Relatórios	Evolução Histórica Comparativo por VT Comparativo por Grupo Por Grupo Por VT Por Processo Por Magistrado
Resumo	Apresenta o prazo médio desde o concluso para proferir sentença até a prolação da sentença.
Descrição	O prazo médio é obtido calculando-se a quantidade de dias decorridos desde o movimento de Concluso para Proferir Sentença até a Prolação da Sentença. Os dados são extraídos baseando-se nos itens do e-Gestão: 269 e 90269 - Do Concluso para Proferir Sentença até a Prolação da Sentença na fase de conhecimento – rito sumaríssimo; 270 e 90270 – Do Concluso para Proferir Sentença até a Prolação da Sentença na fase de conhecimento– rito exceto sumaríssimo (ordinário)
Origem da informação	e-Gestão
Critérios e transformações	Coletado do e-Gestão, consolidado, otimizado e classificado para análise.
Análises possíveis	Prazo médio entre o concluso para proferir sentença e a prolação da sentença, detalhado de forma Geral, Por grupo, por VT, Por Processo e Por Magistrado.



EVOLUÇÃO HISTÓRICA DOS PRAZOS PROCESSUAIS ENTRE O CONCLUSO PARA PROFERIR SENTENÇA E A PROLAÇÃO DA SENTENÇA - VARA DO TRABALHO DE SÃO LUIS DE MONTES BELOS

Data da sentença entre 1/10/2019 e 31/10/2019 23:59:59

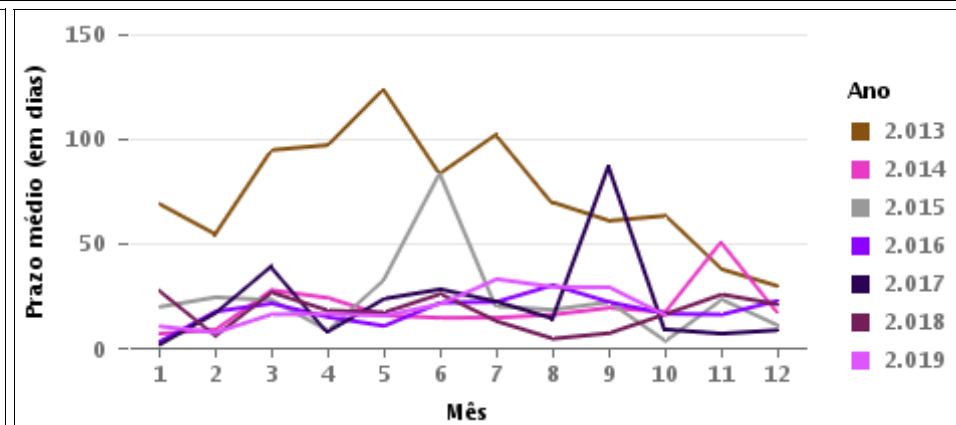
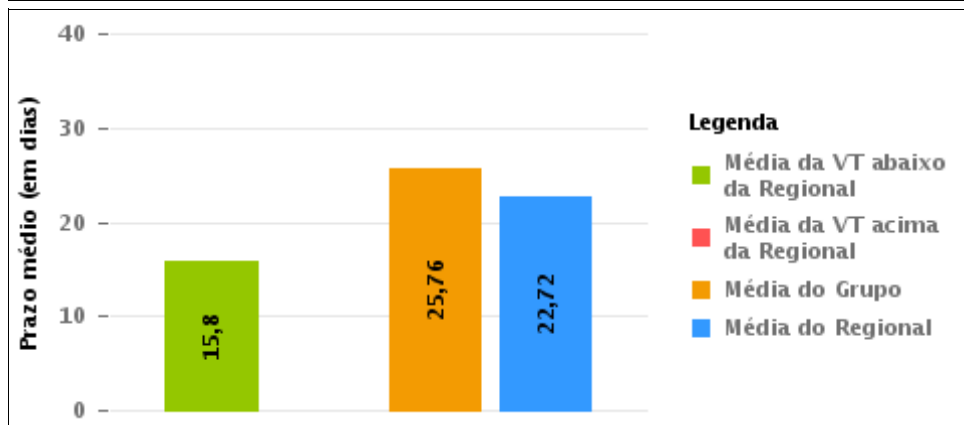
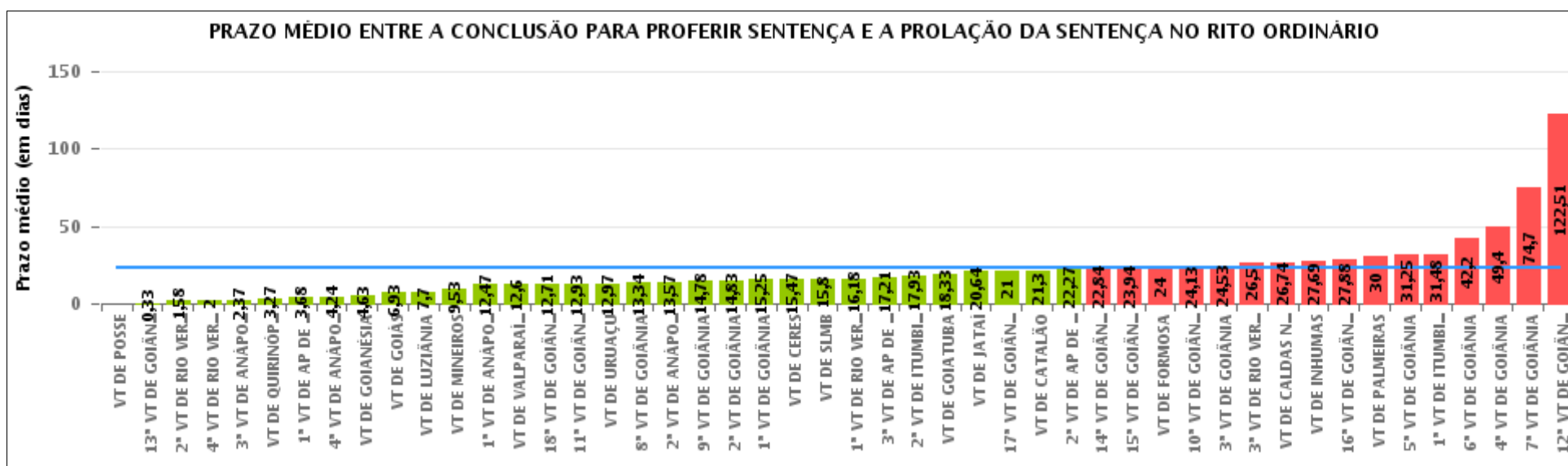
Rito	Qtd	Prazo Médio
ORDINÁRIO	20	15,8
SUMARÍSSIMO	15	7,67
Total/Média	35	12,31





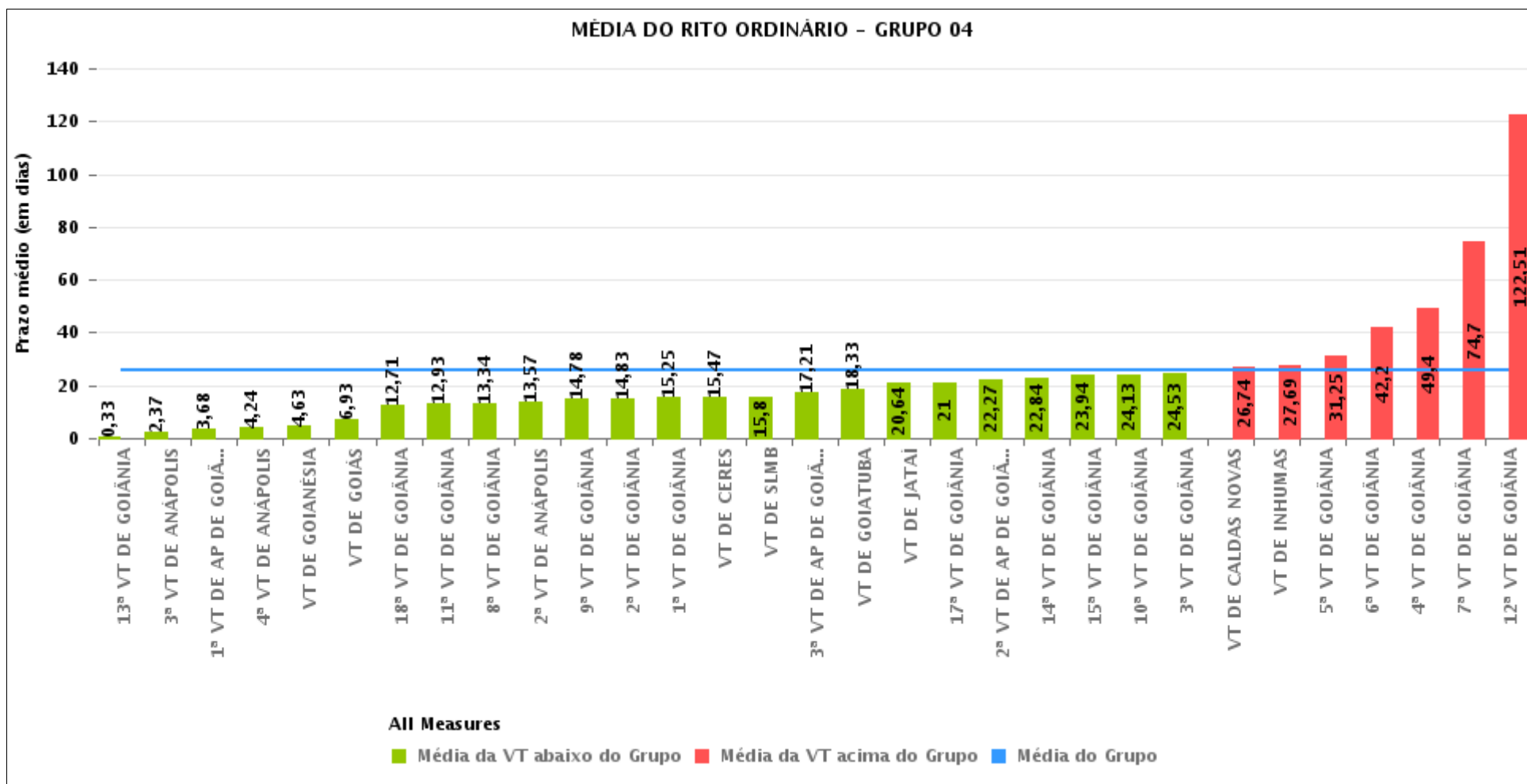
COMPARATIVO DO PRAZO MÉDIO ENTRE O CONCLUSO PARA PROFERIR SENTENÇA E A PROLAÇÃO DA SENTENÇA - VARA DO TRABALHO DE SÃO LUIS DE MONTES BELOS

Data da sentença entre 1/10/2019 e 31/10/2019 23:59:59



COMPARATIVO DO PRAZO MÉDIO ENTRE O CONCLUSO PARA PROFERIR SENTENÇA E A PROLAÇÃO DA SENTENÇA ENTRE AS VARAS DO GRUPO

Data da sentença entre 1/10/2019 e 31/10/2019 23:59:59





PRAZO MÉDIO ENTRE O CONCLUSO PARA PROFERIR SENTENÇA E A PROLAÇÃO DA SENTENÇA POR GRUPO

Data da sentença entre 1/10/2019 e 31/10/2019 23:59:59

Rito	Grupo	Qtd. Processos	Prazo Médio (dias)	Ranking
ORDINÁRIO	GRUPO 01	3	0	1°
	GRUPO 06	50	12,6	2°
	GRUPO 03	185	14,3	3°
	GRUPO 05	152	17,76	4°
	GRUPO 04	927	25,76	5°
	GRUPO 02	9	30	6°

Legenda:	# Grupo 03 – De 1001 a 1500	# Grupo 04 – De 1501 a 2000	# Grupo 05 – De 2001 a 2500
# Grupo 01 – Até 750 VT de Posse	1ª VT De Anápolis 1ª VT De Rio Verde 2ª VT De Rio Verde 3ª VT De Rio Verde 4ª VT De Rio Verde	1ª VT De Goiânia 2ª VT De Goiânia 3ª VT De Goiânia 4ª VT De Goiânia 5ª VT De Goiânia	16ª VT De Goiânia VT De Luziânia VT De Catalão VT De Uruaçu
# Grupo 02 – De 751 a 1000 VT de Palmeiras de Goiás	1ª VT De Itumbiara 2ª VT De Itumbiara VT De Quirinópolis VT De Mineiros VT De Formosa	6ª VT De Goiânia 7ª VT De Goiânia 8ª VT De Goiânia 9ª VT De Goiânia 10ª VT De Goiânia 11ª VT De Goiânia 12ª VT De Goiânia 13ª VT De Goiânia 14ª VT De Goiânia 15ª VT De Goiânia 17ª VT De Goiânia 18ª VT De Goiânia	# Grupo 06 – Acima de 2500 VT De Valparaíso de Goiás
		2ª VT De Anápolis 3ª VT De Anápolis 4ª VT De Anápolis 1ª VT De Aparecida De Goiânia 2ª VT De Aparecida De Goiânia 3ª VT De Aparecida De Goiânia	



PRAZO MÉDIO ENTRE O CONCLUSO PARA PROFERIR SENTENÇA E A PROLAÇÃO DA SENTENÇA DE TODAS AS VARAS DO TRABALHO

Data da sentença entre 1/10/2019 e 31/10/2019 23:59:59

ORDINÁRIO

Qtd. Processos	Prazo Médio (dias)
1.326	22,72

Vara do Trabalho	Qtd Processos	Prazo Médio	Ranking
VARA DO TRABALHO DE POSSE	3	0	1°
13ª VARA DO TRABALHO DE GOIÂNIA	52	0,33	2°
2ª VARA DO TRABALHO DE RIO VERDE	12	1,58	3°
4ª VARA DO TRABALHO DE RIO VERDE	15	2	4°
3ª VARA DO TRABALHO DE ANÁPOLIS	19	2,37	5°
VARA DO TRABALHO DE QUIRINÓPOLIS	37	3,27	6°
1ª VARA DO TRABALHO DE APARECIDA DE GOIÂNIA	31	3,68	7°
4ª VARA DO TRABALHO DE ANÁPOLIS	21	4,24	8°
VARA DO TRABALHO DE GOIANÉSIA	8	4,63	9°
VARA DO TRABALHO DE GOIÁS	14	6,93	10°
VARA DO TRABALHO DE LUZIÂNIA	20	7,7	11°
VARA DO TRABALHO DE MINEIROS	15	9,53	12°
1ª VARA DO TRABALHO DE ANÁPOLIS	19	12,47	13°
VARA DO TRABALHO DE VALPARAÍSO DE GOIÁS	50	12,6	14°
18ª VARA DO TRABALHO DE GOIÂNIA	42	12,71	15°
11ª VARA DO TRABALHO DE GOIÂNIA	29	12,93	16°
VARA DO TRABALHO DE URUAÇU	66	12,97	17°
8ª VARA DO TRABALHO DE GOIÂNIA	32	13,34	18°
2ª VARA DO TRABALHO DE ANÁPOLIS	30	13,57	19°
9ª VARA DO TRABALHO DE GOIÂNIA	40	14,78	20°
2ª VARA DO TRABALHO DE GOIÂNIA	46	14,83	21°
1ª VARA DO TRABALHO DE GOIÂNIA	32	15,25	22°
VARA DO TRABALHO DE CERES	15	15,47	23°
VARA DO TRABALHO DE SÃO LUIS DE MONTES BELOS	20	15,8	24°
1ª VARA DO TRABALHO DE RIO VERDE	17	16,18	25°
3ª VARA DO TRABALHO DE APARECIDA DE GOIÂNIA	28	17,21	26°



PRAZO MÉDIO ENTRE O CONCLUSO PARA PROFERIR SENTENÇA E A PROLAÇÃO DA SENTENÇA DE TODAS AS VARAS DO TRABALHO

ORDINÁRIO

Qtd. Processos	Prazo Médio (dias)
1.326	22,72

Vara do Trabalho	Qtd Processos	Prazo Médio	Ranking
2ª VARA DO TRABALHO DE ITUMBIARA	15	17,93	27º
VARA DO TRABALHO DE GOIATUBA	12	18,33	28º
VARA DO TRABALHO DE JATAÍ	33	20,64	29º
17ª VARA DO TRABALHO DE GOIÂNIA	26	21	30º
VARA DO TRABALHO DE CATALÃO	23	21,3	31º
2ª VARA DO TRABALHO DE APARECIDA DE GOIÂNIA	30	22,27	32º
14ª VARA DO TRABALHO DE GOIÂNIA	44	22,84	33º
15ª VARA DO TRABALHO DE GOIÂNIA	32	23,94	34º
VARA DO TRABALHO DE FORMOSA	4	24	35º
10ª VARA DO TRABALHO DE GOIÂNIA	31	24,13	36º
3ª VARA DO TRABALHO DE GOIÂNIA	30	24,53	37º
3ª VARA DO TRABALHO DE RIO VERDE	30	26,5	38º
VARA DO TRABALHO DE CALDAS NOVAS	19	26,74	39º
VARA DO TRABALHO DE INHUMAS	16	27,69	40º
16ª VARA DO TRABALHO DE GOIÂNIA	43	27,88	41º
VARA DO TRABALHO DE PALMEIRAS	9	30	42º
5ª VARA DO TRABALHO DE GOIÂNIA	40	31,25	43º
1ª VARA DO TRABALHO DE ITUMBIARA	21	31,48	44º
6ª VARA DO TRABALHO DE GOIÂNIA	30	42,2	45º
4ª VARA DO TRABALHO DE GOIÂNIA	47	49,4	46º
7ª VARA DO TRABALHO DE GOIÂNIA	37	74,7	47º
12ª VARA DO TRABALHO DE GOIÂNIA	41	122,51	48º



PRAZO MÉDIO ENTRE O CONCLUSO PARA PROFERIR SENTENÇA E A PROLAÇÃO DA SENTENÇA - VARA DO TRABALHO DE SÃO LUIS DE MONTES BELOS

Data da sentença entre 1/10/2019 e 31/10/2019 23:59:59

VARA DO TRABALHO DE SÃO LUIS DE MONTES BELOS

ORDINÁRIO

Qtd	Prazo Médio
20	15,8

Nr. Processo	Conclusão	Sentença	Prazo
ET - 0010661-90.2019.5.18.0181	11/10/19	16/10/19	5
PAP - 0010639-32.2019.5.18.0181	15/10/19	30/10/19	15
RTOOrd - 0010120-57.2019.5.18.0181	23/09/19	02/10/19	9
RTOOrd - 0010122-27.2019.5.18.0181	23/09/19	02/10/19	9
RTOOrd - 0010216-72.2019.5.18.0181	20/09/19	03/10/19	13
RTOOrd - 0010287-74.2019.5.18.0181	18/10/19	30/10/19	12
RTOOrd - 0010288-59.2019.5.18.0181	20/09/19	09/10/19	19
RTOOrd - 0010293-81.2019.5.18.0181	20/09/19	18/10/19	28
RTOOrd - 0010297-21.2019.5.18.0181	19/08/19	08/10/19	50
RTOOrd - 0010397-73.2019.5.18.0181	15/10/19	30/10/19	15
RTOOrd - 0010498-13.2019.5.18.0181	23/09/19	07/10/19	14
RTOOrd - 0010522-41.2019.5.18.0181	23/09/19	07/10/19	14
RTOOrd - 0010561-38.2019.5.18.0181	15/10/19	15/10/19	0
RTOOrd - 0010599-50.2019.5.18.0181	16/10/19	31/10/19	15
RTOOrd - 0010656-68.2019.5.18.0181	23/09/19	02/10/19	9
RTOOrd - 0010669-67.2019.5.18.0181	03/10/19	16/10/19	13
RTOOrd - 0010703-42.2019.5.18.0181	08/10/19	08/10/19	0
RTOOrd - 0010762-30.2019.5.18.0181	16/10/19	16/10/19	0
RTOOrd - 0011555-37.2017.5.18.0181	20/08/19	22/10/19	63
RTOOrd - 0011980-30.2018.5.18.0181	20/09/19	03/10/19	13

Legenda:
- Conclusão: Data da conclusão para proferir sentença;
- Sentença: Data da prolação da sentença;
- Prazo: Prazo entre a conclusão e a prolação da sentença.



**PRAZO MÉDIO ENTRE O CONCLUSO PARA PROFERIR
SENTENÇA E A PROLAÇÃO DA SENTENÇA - VARA DO
TRABALHO DE SÃO LUIS DE MONTES BELOS**

**VARA DO TRABALHO DE SÃO LUIS DE
MONTES BELOS**



PRAZO MÉDIO ENTRE O CONCLUSO PARA PROFERIR SENTENÇA E A PROLAÇÃO DA SENTENÇA - VARA DO TRABALHO DE SÃO LUIS DE MONTES BELOS

Data da sentença entre 1/10/2019 e 31/10/2019 23:59:59

LUCAS CARVALHO DE MIRANDA SÁ

ORDINÁRIO

Qtd	Prazo Médio
9	11,11

Nr. Processo	Conclusão	Sentença	Prazo
RTOrd - 0010120-57.2019.5.18.0181	23/09/19	02/10/19	9
RTOrd - 0010122-27.2019.5.18.0181	23/09/19	02/10/19	9
RTOrd - 0010216-72.2019.5.18.0181	20/09/19	03/10/19	13
RTOrd - 0010288-59.2019.5.18.0181	20/09/19	09/10/19	19
RTOrd - 0010498-13.2019.5.18.0181	23/09/19	07/10/19	14
RTOrd - 0010522-41.2019.5.18.0181	23/09/19	07/10/19	14
RTOrd - 0010656-68.2019.5.18.0181	23/09/19	02/10/19	9
RTOrd - 0010762-30.2019.5.18.0181	16/10/19	16/10/19	0
RTOrd - 0011980-30.2018.5.18.0181	20/09/19	03/10/19	13

Legenda:

- Conclusão: Data da conclusão para proferir sentença;
- Sentença: Data da prolação da sentença;
- Prazo: Prazo entre a conclusão e a prolação da sentença.

PLATON TEIXEIRA DE AZEVEDO NETO

ORDINÁRIO

Qtd	Prazo Médio
11	19,64

Nr. Processo	Conclusão	Sentença	Prazo
ET - 0010661-90.2019.5.18.0181	11/10/19	16/10/19	5

Legenda:

- Conclusão: Data da conclusão para proferir sentença;
- Sentença: Data da prolação da sentença;
- Prazo: Prazo entre a conclusão e a prolação da sentença.



PRAZO MÉDIO ENTRE O CONCLUSO PARA PROFERIR SENTENÇA E A PROLAÇÃO DA SENTENÇA - VARA DO TRABALHO DE SÃO LUIS DE MONTES BELOS

PLATON TEIXEIRA DE AZEVEDO NETO

ORDINÁRIO

Qtd	Prazo Médio
11	19,64

Nr. Processo	Conclusão	Sentença	Prazo
PAP - 0010639-32.2019.5.18.0181	15/10/19	30/10/19	15
RTOrd - 0010287-74.2019.5.18.0181	18/10/19	30/10/19	12
RTOrd - 0010293-81.2019.5.18.0181	20/09/19	18/10/19	28
RTOrd - 0010297-21.2019.5.18.0181	19/08/19	08/10/19	50
RTOrd - 0010397-73.2019.5.18.0181	15/10/19	30/10/19	15
RTOrd - 0010561-38.2019.5.18.0181	15/10/19	15/10/19	0
RTOrd - 0010599-50.2019.5.18.0181	16/10/19	31/10/19	15
RTOrd - 0010669-67.2019.5.18.0181	03/10/19	16/10/19	13
RTOrd - 0010703-42.2019.5.18.0181	08/10/19	08/10/19	0
RTOrd - 0011555-37.2017.5.18.0181	20/08/19	22/10/19	63

Legenda:
- **Conclusão:** Data da conclusão para proferir sentença;
- **Sentença:** Data da prolação da sentença;
- **Prazo:** Prazo entre a conclusão e a prolação da sentença.