

Conceituação

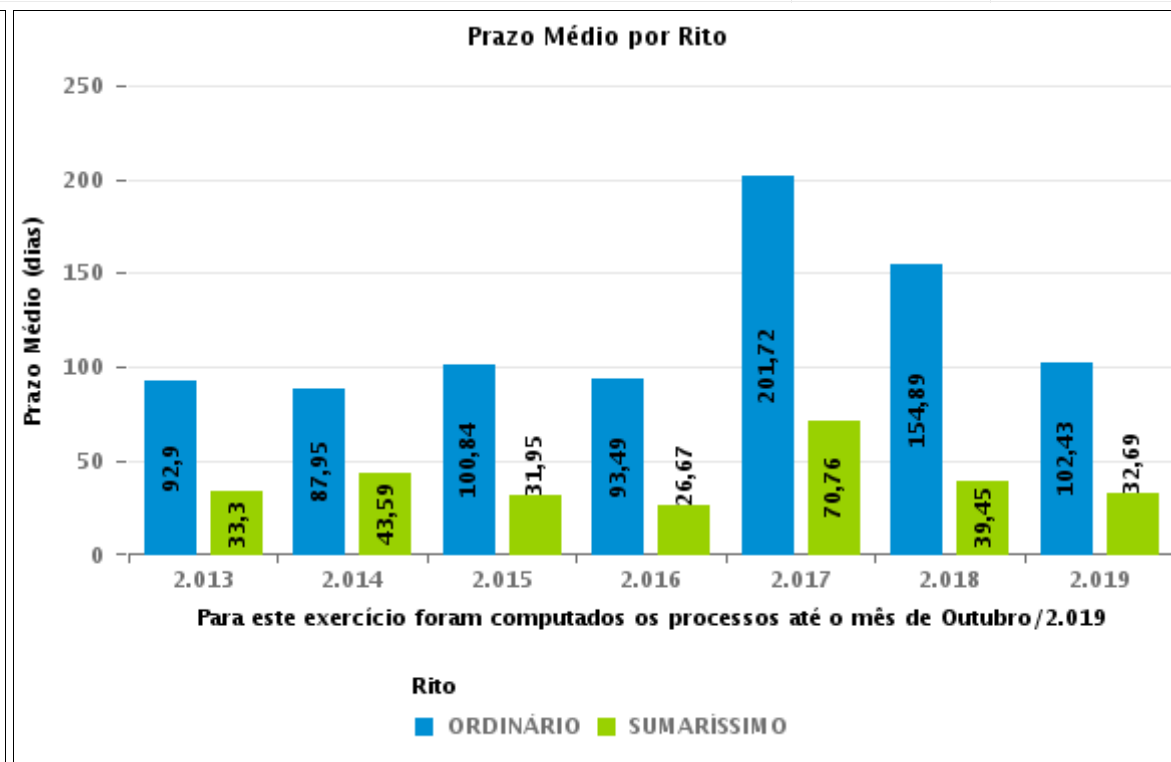
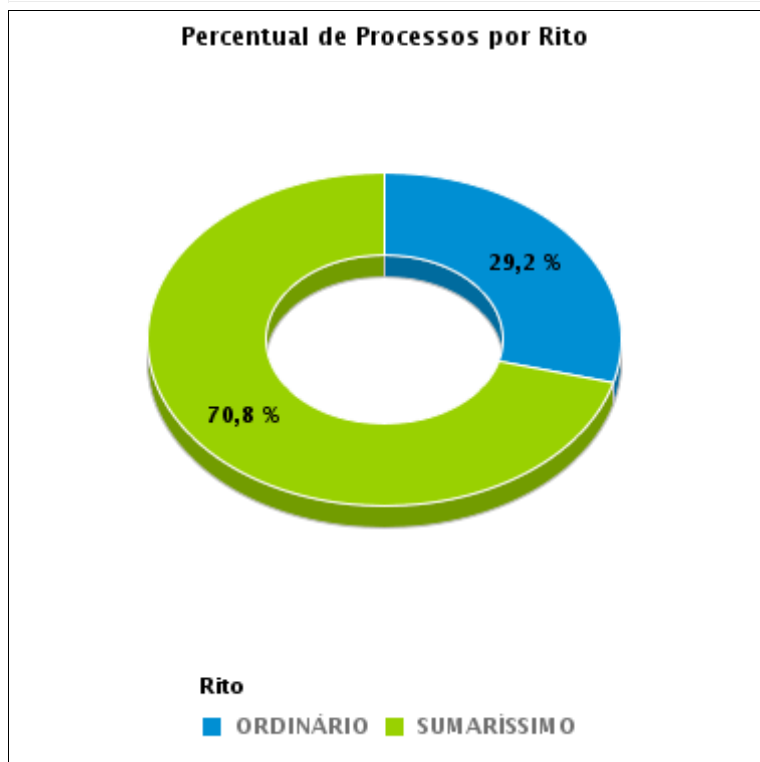
Tema	Prazos Processuais
Relatórios	Evolução Histórica Comparativo por VT Comparativo por Grupo Por Grupo Por VT Por Processo Por Magistrado
Resumo	Apresenta o prazo médio desde o ajuizamento da ação até a prolação da sentença.
Descrição	O prazo médio é obtido calculando-se a quantidade de dias decorridos desde o ajuizamento da ação até a prolação da sentença. Os dados são extraídos baseando-se nos itens do e-Gestão: 271 e 90271 - Do ajuizamento da ação até a prolação da sentença, na fase de conhecimento – rito sumaríssimo; 272 e 90272 – Do ajuizamento da ação até a prolação da sentença, na fase de conhecimento – exceto rito sumaríssimo (ordinário)
Origem da informação	e-Gestão
Critérios e transformações	Coletado do e-Gestão, consolidado, otimizado e classificado para análise.
Análises possíveis	Prazo médio entre o ajuizamento da ação até a prolação da sentença, detalhado de forma Geral, Por grupo, Por VT, Por Processo e Por Magistrado



EVOLUÇÃO HISTÓRICA DOS PRAZOS PROCESSUAIS ENTRE O AJUIZAMENTO E A PROLAÇÃO DA SENTENÇA - VARA DO TRABALHO DE LUZIÂNIA

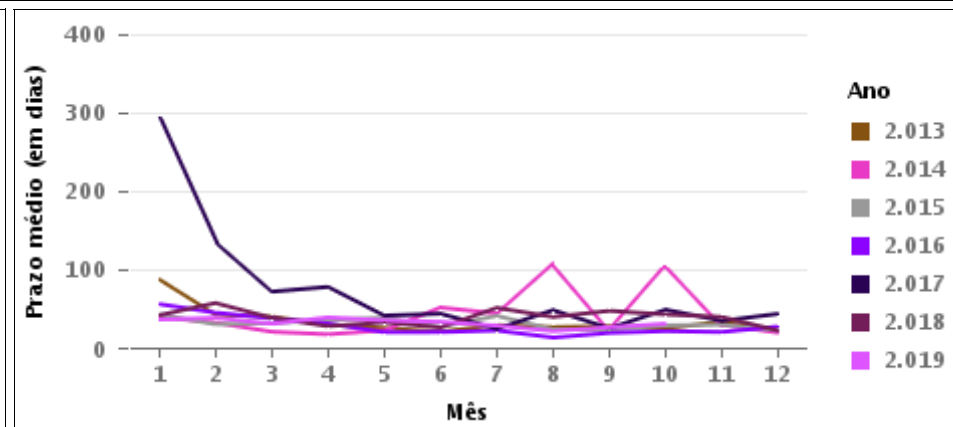
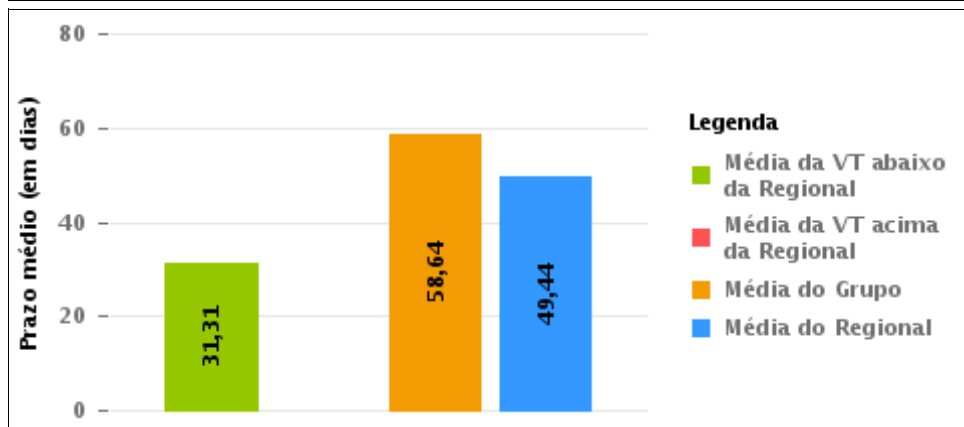
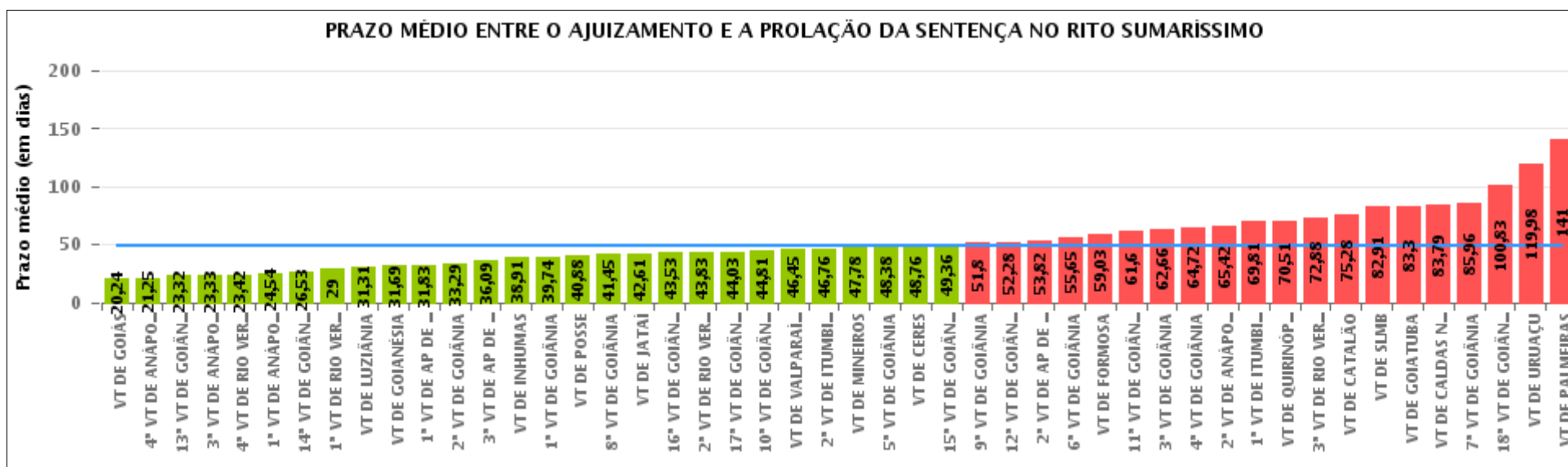
Data da sentença entre 1/10/2019 e 31/10/2019 23:59:59

Rito	Qtd	Prazo Médio
ORDINÁRIO	40	133,15
SUMARÍSSIMO	97	31,31
Total/Média	137	61,04



COMPARATIVO DO PRAZO MÉDIO ENTRE O AJUIZAMENTO E A PROLAÇÃO DA SENTENÇA - VARA DO TRABALHO DE LUZIÂNIA

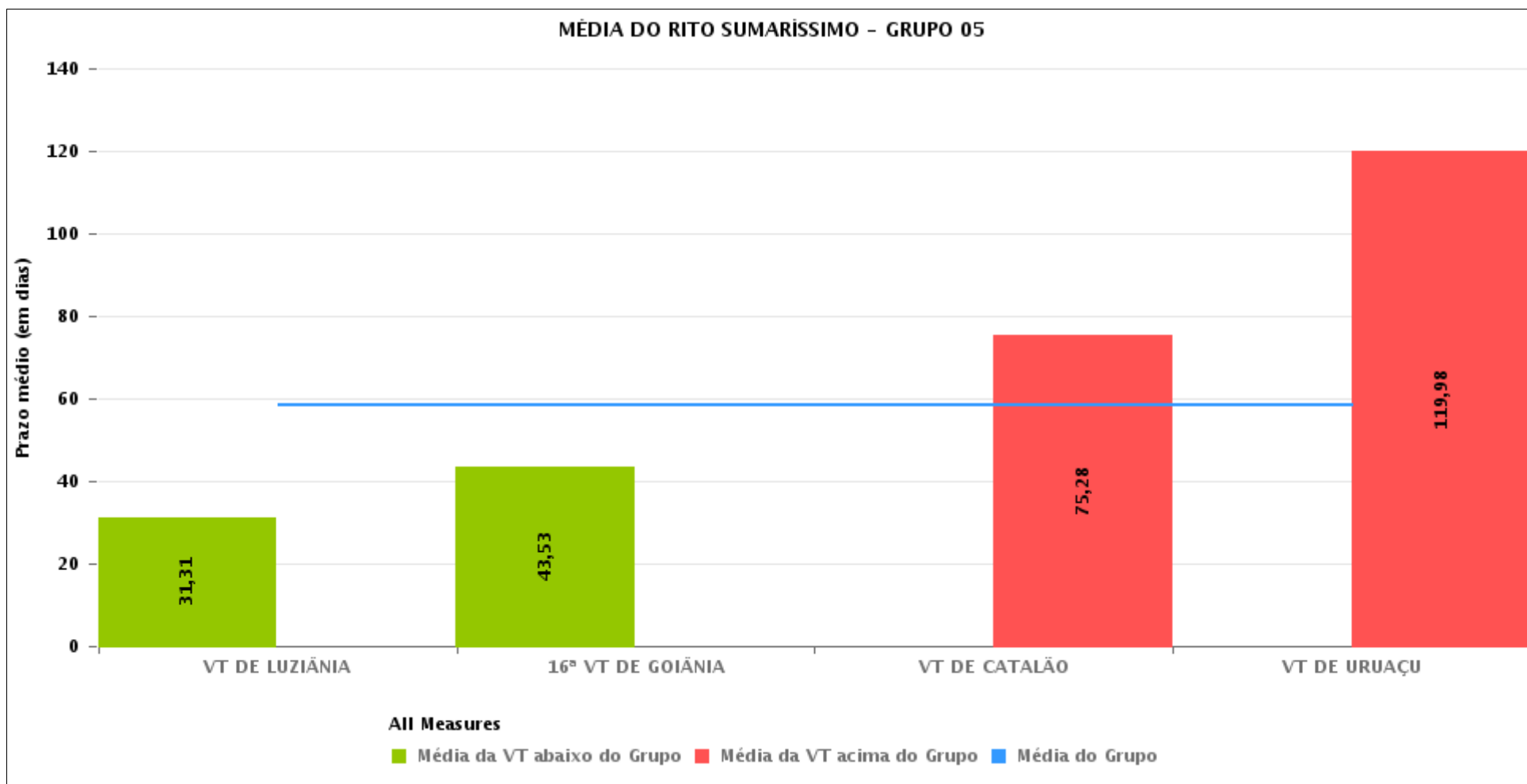
Data da sentença entre 1/10/2019 e 31/10/2019 23:59:59





COMPARATIVO DO PRAZO MÉDIO ENTRE O AJUIZAMENTO E A PROLAÇÃO DA SENTENÇA ENTRE AS VARAS DO GRUPO

Data da sentença entre 1/10/2019 e 31/10/2019 23:59:59





PRAZO MÉDIO ENTRE O AJUIZAMENTO E A PROLAÇÃO DA SENTENÇA POR GRUPO

Data da sentença entre 1/10/2019 e 31/10/2019 23:59:59

Rito	Grupo	Qtd. Processos	Prazo Médio (dias)	Ranking
SUMARÍSSIMO	GRUPO 01	8	40,88	1°
	GRUPO 06	84	46,45	2°
	GRUPO 04	2.057	47,54	3°
	GRUPO 03	456	47,57	4°
	GRUPO 05	292	58,64	5°
	GRUPO 02	26	141	6°

Legenda:	# Grupo 03 – De 1501 a 2000	# Grupo 04 – De 2001 a 2500	# Grupo 05 – Maior que 2500
# Grupo 01 – Até 1000 VT de Posse VT de Pires do Rio	VT de Ceres 1ª VT de Anápolis 2ª VT de Anápolis 3ª VT de Anápolis 4ª VT de Anápolis	VT de Goiatuba VT de Goianésia 1ª VT de Goiânia 2ª VT de Goiânia 3ª VT de Goiânia 4ª VT de Goiânia 5ª VT de Goiânia 6ª VT de Goiânia 7ª VT de Goiânia 8ª VT de Goiânia 9ª VT de Goiânia 10ª VT de Goiânia 11ª VT de Goiânia 12ª VT de Goiânia 13ª VT de Goiânia 14ª VT de Goiânia 15ª VT de Goiânia 16ª VT de Goiânia 17ª VT de Goiânia 18ª VT de Goiânia VT de Inhumas VT de Luziânia	VT de Catalão VT de Uruaçu VT de Valparaíso de Goiás
# Grupo 02 – De 1001 a 1500 VT de Formosa	1ª VT de Aparecida de Goiânia 2ª VT de Aparecida de Goiânia 3ª VT de Aparecida de Goiânia VT de Caldas Novas 1ª VT de Itumbiara 2ª VT de Itumbiara VT de Goiás VT de Jataí VT de Mineiros VT de Quirinópolis 1ª VT de Rio Verde 2ª VT de Rio Verde 3ª VT de Rio Verde 4ª VT de Rio Verde VT de São Luis de Montes Belos		



PRAZO MÉDIO ENTRE O AJUIZAMENTO E A PROLAÇÃO DA SENTENÇA DE TODAS AS VARAS DO TRABALHO

Data da sentença entre 1/10/2019 e 31/10/2019 23:59:59

SUMARÍSSIMO

Qtd. Processos	Prazo Médio (dias)
2.923	49,44

Vara do Trabalho	Qtd Processos	Prazo Médio	Ranking
VARA DO TRABALHO DE GOIÁS	92	20,24	1°
4ª VARA DO TRABALHO DE ANÁPOLIS	52	21,25	2°
13ª VARA DO TRABALHO DE GOIÂNIA	95	23,32	3°
3ª VARA DO TRABALHO DE ANÁPOLIS	72	23,33	4°
4ª VARA DO TRABALHO DE RIO VERDE	65	23,42	5°
1ª VARA DO TRABALHO DE ANÁPOLIS	50	24,54	6°
14ª VARA DO TRABALHO DE GOIÂNIA	74	26,53	7°
1ª VARA DO TRABALHO DE RIO VERDE	45	29	8°
VARA DO TRABALHO DE LUZIÂNIA	97	31,31	9°
VARA DO TRABALHO DE GOIANÉSIA	51	31,69	10°
1ª VARA DO TRABALHO DE APARECIDA DE GOIÂNIA	94	31,83	11°
2ª VARA DO TRABALHO DE GOIÂNIA	82	33,29	12°
3ª VARA DO TRABALHO DE APARECIDA DE GOIÂNIA	75	36,09	13°
VARA DO TRABALHO DE INHUMAS	43	38,91	14°
1ª VARA DO TRABALHO DE GOIÂNIA	66	39,74	15°
VARA DO TRABALHO DE POSSE	8	40,88	16°
8ª VARA DO TRABALHO DE GOIÂNIA	64	41,45	17°
VARA DO TRABALHO DE JATAÍ	74	42,61	18°
16ª VARA DO TRABALHO DE GOIÂNIA	75	43,53	19°
2ª VARA DO TRABALHO DE RIO VERDE	46	43,83	20°
17ª VARA DO TRABALHO DE GOIÂNIA	39	44,03	21°
10ª VARA DO TRABALHO DE GOIÂNIA	93	44,81	22°
VARA DO TRABALHO DE VALPARAÍSO DE GOIÁS	84	46,45	23°
2ª VARA DO TRABALHO DE ITUMBIARA	55	46,76	24°
VARA DO TRABALHO DE MINEIROS	18	47,78	25°
5ª VARA DO TRABALHO DE GOIÂNIA	94	48,38	26°



PRAZO MÉDIO ENTRE O AJUIZAMENTO E A PROLAÇÃO DA SENTENÇA DE TODAS AS VARAS DO TRABALHO

SUMARÍSSIMO

Qtd. Processos	Prazo Médio (dias)
2.923	49,44

Vara do Trabalho	Qtd Processos	Prazo Médio	Ranking
VARA DO TRABALHO DE CERES	46	48,76	27°
15ª VARA DO TRABALHO DE GOIÂNIA	64	49,36	28°
9ª VARA DO TRABALHO DE GOIÂNIA	65	51,8	29°
12ª VARA DO TRABALHO DE GOIÂNIA	79	52,28	30°
2ª VARA DO TRABALHO DE APARECIDA DE GOIÂNIA	85	53,82	31°
6ª VARA DO TRABALHO DE GOIÂNIA	65	55,65	32°
VARA DO TRABALHO DE FORMOSA	34	59,03	33°
11ª VARA DO TRABALHO DE GOIÂNIA	70	61,6	34°
3ª VARA DO TRABALHO DE GOIÂNIA	38	62,66	35°
4ª VARA DO TRABALHO DE GOIÂNIA	86	64,72	36°
2ª VARA DO TRABALHO DE ANÁPOLIS	66	65,42	37°
1ª VARA DO TRABALHO DE ITUMBIARA	48	69,81	38°
VARA DO TRABALHO DE QUIRINÓPOLIS	39	70,51	39°
3ª VARA DO TRABALHO DE RIO VERDE	56	72,88	40°
VARA DO TRABALHO DE CATALÃO	80	75,28	41°
VARA DO TRABALHO DE SÃO LUIS DE MONTES BELOS	35	82,91	42°
VARA DO TRABALHO DE GOIATUBA	20	83,3	43°
VARA DO TRABALHO DE CALDAS NOVAS	47	83,79	44°
7ª VARA DO TRABALHO DE GOIÂNIA	67	85,96	45°
18ª VARA DO TRABALHO DE GOIÂNIA	64	100,83	46°
VARA DO TRABALHO DE URUAÇU	40	119,98	47°
VARA DO TRABALHO DE PALMEIRAS	26	141	48°



PRAZO MÉDIO ENTRE O AJUIZAMENTO E A PROLAÇÃO DA SENTENÇA - VARA DO TRABALHO DE LUZIÂNIA

Data da sentença entre 1/10/2019 e 31/10/2019 23:59:59

VARA DO TRABALHO DE LUZIÂNIA

SUMARÍSSIMO

Qtd	Prazo Médio
97	31,31

Nr. Processo	Ajuiz.	Senteça	Prazo
RTSum - 0010510-80.2019.5.18.0131	13/03/19	31/10/19	232
RTSum - 0010886-66.2019.5.18.0131	28/04/19	08/10/19	163
RTSum - 0011351-75.2019.5.18.0131	17/07/19	02/10/19	77
RTSum - 0011371-66.2019.5.18.0131	24/07/19	02/10/19	70
RTSum - 0011372-51.2019.5.18.0131	24/07/19	07/10/19	75
RTSum - 0011551-82.2019.5.18.0131	22/08/19	07/10/19	46
RTSum - 0011554-37.2019.5.18.0131	22/08/19	07/10/19	46
RTSum - 0011559-59.2019.5.18.0131	23/08/19	08/10/19	46
RTSum - 0011562-14.2019.5.18.0131	26/08/19	01/10/19	36
RTSum - 0011569-06.2019.5.18.0131	27/08/19	02/10/19	36
RTSum - 0011578-65.2019.5.18.0131	28/08/19	01/10/19	34
RTSum - 0011581-20.2019.5.18.0131	29/08/19	28/10/19	60
RTSum - 0011582-05.2019.5.18.0131	29/08/19	23/10/19	55
RTSum - 0011583-87.2019.5.18.0131	29/08/19	28/10/19	60
RTSum - 0011584-72.2019.5.18.0131	29/08/19	28/10/19	60
RTSum - 0011585-57.2019.5.18.0131	29/08/19	31/10/19	63
RTSum - 0011597-71.2019.5.18.0131	03/09/19	23/10/19	50
RTSum - 0011601-11.2019.5.18.0131	04/09/19	28/10/19	54
RTSum - 0011602-93.2019.5.18.0131	04/09/19	28/10/19	54
RTSum - 0011626-24.2019.5.18.0131	09/09/19	01/10/19	22
RTSum - 0011628-91.2019.5.18.0131	09/09/19	07/10/19	28
RTSum - 0011629-76.2019.5.18.0131	09/09/19	01/10/19	22

Legenda:
Ajuiz. Data do Ajuizamento;
Senteça: Data da prolação da sentença;
Prazo: Prazo para a entrega da prestação jurisdicional.



PRAZO MÉDIO ENTRE O AJUIZAMENTO E A PROLAÇÃO DA SENTENÇA - VARA DO TRABALHO DE LUZIÂNIA

VARA DO TRABALHO DE LUZIÂNIA

SUMARÍSSIMO

Qtd	Prazo Médio
97	31,31

Nr. Processo	Ajuiz.	Sentença	Prazo
RTSum - 0011632-31.2019.5.18.0131	10/09/19	01/10/19	21
RTSum - 0011635-83.2019.5.18.0131	11/09/19	02/10/19	21
RTSum - 0011636-68.2019.5.18.0131	11/09/19	07/10/19	26
RTSum - 0011638-38.2019.5.18.0131	11/09/19	02/10/19	21
RTSum - 0011639-23.2019.5.18.0131	11/09/19	02/10/19	21
RTSum - 0011640-08.2019.5.18.0131	11/09/19	02/10/19	21
RTSum - 0011641-90.2019.5.18.0131	11/09/19	02/10/19	21
RTSum - 0011642-75.2019.5.18.0131	11/09/19	07/10/19	26
RTSum - 0011643-60.2019.5.18.0131	11/09/19	02/10/19	21
RTSum - 0011644-45.2019.5.18.0131	11/09/19	01/10/19	20
RTSum - 0011649-67.2019.5.18.0131	12/09/19	02/10/19	20
RTSum - 0011650-52.2019.5.18.0131	12/09/19	02/10/19	20
RTSum - 0011651-37.2019.5.18.0131	12/09/19	02/10/19	20
RTSum - 0011654-89.2019.5.18.0131	12/09/19	02/10/19	20
RTSum - 0011660-96.2019.5.18.0131	13/09/19	15/10/19	32
RTSum - 0011664-36.2019.5.18.0131	15/09/19	02/10/19	17
RTSum - 0011665-21.2019.5.18.0131	15/09/19	02/10/19	17
RTSum - 0011667-88.2019.5.18.0131	16/09/19	01/10/19	15
RTSum - 0011668-73.2019.5.18.0131	16/09/19	01/10/19	15
RTSum - 0011677-35.2019.5.18.0131	16/09/19	01/10/19	15
RTSum - 0011680-87.2019.5.18.0131	17/09/19	01/10/19	14
RTSum - 0011684-27.2019.5.18.0131	18/09/19	29/10/19	41
RTSum - 0011688-64.2019.5.18.0131	18/09/19	15/10/19	27
RTSum - 0011689-49.2019.5.18.0131	18/09/19	15/10/19	27
RTSum - 0011690-34.2019.5.18.0131	18/09/19	15/10/19	27

Legenda:

Ajuiz. Data do Ajuizamento;

Sentença: Data da prolação da sentença;

Prazo: Prazo para a entrega da prestação jurisdicional.



PRAZO MÉDIO ENTRE O AJUIZAMENTO E A PROLAÇÃO DA SENTENÇA - VARA DO TRABALHO DE LUZIÂNIA

VARA DO TRABALHO DE LUZIÂNIA

SUMARÍSSIMO

Qtd	Prazo Médio
97	31,31

Nr. Processo	Ajuiz.	Sentença	Prazo
RTSum - 0011693-86.2019.5.18.0131	18/09/19	01/10/19	13
RTSum - 0011706-85.2019.5.18.0131	19/09/19	02/10/19	13
RTSum - 0011713-77.2019.5.18.0131	20/09/19	01/10/19	11
RTSum - 0011724-09.2019.5.18.0131	23/09/19	16/10/19	23
RTSum - 0011725-91.2019.5.18.0131	23/09/19	16/10/19	23
RTSum - 0011726-76.2019.5.18.0131	23/09/19	18/10/19	25
RTSum - 0011727-61.2019.5.18.0131	23/09/19	18/10/19	25
RTSum - 0011728-46.2019.5.18.0131	23/09/19	15/10/19	22
RTSum - 0011729-31.2019.5.18.0131	23/09/19	14/10/19	21
RTSum - 0011731-98.2019.5.18.0131	23/09/19	18/10/19	25
RTSum - 0011732-83.2019.5.18.0131	23/09/19	15/10/19	22
RTSum - 0011734-53.2019.5.18.0131	23/09/19	15/10/19	22
RTSum - 0011735-38.2019.5.18.0131	23/09/19	15/10/19	22
RTSum - 0011737-08.2019.5.18.0131	23/09/19	15/10/19	22
RTSum - 0011738-90.2019.5.18.0131	23/09/19	16/10/19	23
RTSum - 0011739-75.2019.5.18.0131	23/09/19	16/10/19	23
RTSum - 0011740-60.2019.5.18.0131	23/09/19	16/10/19	23
RTSum - 0011741-45.2019.5.18.0131	24/09/19	18/10/19	24
RTSum - 0011742-30.2019.5.18.0131	24/09/19	16/10/19	22
RTSum - 0011743-15.2019.5.18.0131	24/09/19	16/10/19	22
RTSum - 0011744-97.2019.5.18.0131	24/09/19	23/10/19	29
RTSum - 0011751-89.2019.5.18.0131	25/09/19	16/10/19	21
RTSum - 0011752-74.2019.5.18.0131	25/09/19	16/10/19	21
RTSum - 0011753-59.2019.5.18.0131	25/09/19	16/10/19	21
RTSum - 0011755-29.2019.5.18.0131	25/09/19	23/10/19	28

Legenda:

Ajuiz. Data do Ajuizamento;

Sentença: Data da prolação da sentença;

Prazo: Prazo para a entrega da prestação jurisdicional.



PRAZO MÉDIO ENTRE O AJUIZAMENTO E A PROLAÇÃO DA SENTENÇA - VARA DO TRABALHO DE LUZIÂNIA

VARA DO TRABALHO DE LUZIÂNIA

SUMARÍSSIMO

Qtd	Prazo Médio
97	31,31

Nr. Processo	Ajuiz.	Sentença	Prazo
RTSum - 0011757-96.2019.5.18.0131	25/09/19	13/10/19	18
RTSum - 0011759-66.2019.5.18.0131	25/09/19	23/10/19	28
RTSum - 0011761-36.2019.5.18.0131	26/09/19	15/10/19	19
RTSum - 0011765-73.2019.5.18.0131	26/09/19	16/10/19	20
RTSum - 0011768-28.2019.5.18.0131	27/09/19	15/10/19	18
RTSum - 0011770-95.2019.5.18.0131	27/09/19	25/10/19	28
RTSum - 0011772-65.2019.5.18.0131	30/09/19	29/10/19	29
RTSum - 0011775-20.2019.5.18.0131	30/09/19	29/10/19	29
RTSum - 0011776-05.2019.5.18.0131	30/09/19	13/10/19	13
RTSum - 0011778-72.2019.5.18.0131	30/09/19	29/10/19	29
RTSum - 0011779-57.2019.5.18.0131	30/09/19	29/10/19	29
RTSum - 0011780-42.2019.5.18.0131	30/09/19	16/10/19	16
RTSum - 0011781-27.2019.5.18.0131	30/09/19	15/10/19	15
RTSum - 0011783-94.2019.5.18.0131	30/09/19	29/10/19	29
RTSum - 0011784-79.2019.5.18.0131	30/09/19	29/10/19	29
RTSum - 0011785-64.2019.5.18.0131	30/09/19	29/10/19	29
RTSum - 0011786-49.2019.5.18.0131	30/09/19	29/10/19	29
RTSum - 0011791-71.2019.5.18.0131	01/10/19	30/10/19	29
RTSum - 0011793-41.2019.5.18.0131	01/10/19	30/10/19	29
RTSum - 0011794-26.2019.5.18.0131	01/10/19	16/10/19	15
RTSum - 0011803-85.2019.5.18.0131	02/10/19	18/10/19	16
RTSum - 0011808-10.2019.5.18.0131	03/10/19	18/10/19	15
RTSum - 0011828-98.2019.5.18.0131	07/10/19	24/10/19	17
RTSum - 0011853-14.2019.5.18.0131	10/10/19	28/10/19	18
RTSum - 0011859-21.2019.5.18.0131	14/10/19	24/10/19	10

Legenda:

Ajuiz. Data do Ajuizamento;

Sentença: Data da prolação da sentença;

Prazo: Prazo para a entrega da prestação jurisdicional.



**PRAZO MÉDIO ENTRE O AJUIZAMENTO E A
PROLAÇÃO DA SENTENÇA - VARA DO TRABALHO DE
LUZIÂNIA**

VARA DO TRABALHO DE LUZIÂNIA



PRAZO MÉDIO ENTRE O AJUIZAMENTO E A PROLAÇÃO DA SENTENÇA - VARA DO TRABALHO DE LUZIÂNIA

Data da sentença entre 1/10/2019 e 31/10/2019 23:59:59

JOHNNY GONÇALVES VIEIRA

SUMARÍSSIMO

Qtd	Prazo Médio
13	55,38

Nr. Processo	Ajuiz.	Senteça	Prazo
RTSum - 0010510-80.2019.5.18.0131	13/03/19	31/10/19	232
RTSum - 0011581-20.2019.5.18.0131	29/08/19	28/10/19	60
RTSum - 0011582-05.2019.5.18.0131	29/08/19	23/10/19	55
RTSum - 0011583-87.2019.5.18.0131	29/08/19	28/10/19	60
RTSum - 0011584-72.2019.5.18.0131	29/08/19	28/10/19	60
RTSum - 0011585-57.2019.5.18.0131	29/08/19	31/10/19	63
RTSum - 0011597-71.2019.5.18.0131	03/09/19	23/10/19	50
RTSum - 0011744-97.2019.5.18.0131	24/09/19	23/10/19	29
RTSum - 0011755-29.2019.5.18.0131	25/09/19	23/10/19	28
RTSum - 0011759-66.2019.5.18.0131	25/09/19	23/10/19	28
RTSum - 0011770-95.2019.5.18.0131	27/09/19	25/10/19	28
RTSum - 0011828-98.2019.5.18.0131	07/10/19	24/10/19	17
RTSum - 0011859-21.2019.5.18.0131	14/10/19	24/10/19	10

Legenda:
Ajuiz. Data do Ajuizamento;
Senteça: Data da prolação da sentença;
Prazo: Prazo para a entrega da prestação jurisdicional.

MARCELO ALVES GOMES

SUMARÍSSIMO

Qtd	Prazo Médio
14	32,64

Nr. Processo	Ajuiz.	Senteça	Prazo
--------------	--------	---------	-------



PRAZO MÉDIO ENTRE O AJUIZAMENTO E A PROLAÇÃO DA SENTENÇA - VARA DO TRABALHO DE LUZIÂNIA

MARCELO ALVES GOMES

SUMARÍSSIMO

Qtd	Prazo Médio
14	32,64

Nr. Processo	Ajuiz.	Sentença	Prazo
RTSum - 0011601-11.2019.5.18.0131	04/09/19	28/10/19	54
RTSum - 0011602-93.2019.5.18.0131	04/09/19	28/10/19	54
RTSum - 0011684-27.2019.5.18.0131	18/09/19	29/10/19	41
RTSum - 0011772-65.2019.5.18.0131	30/09/19	29/10/19	29
RTSum - 0011775-20.2019.5.18.0131	30/09/19	29/10/19	29
RTSum - 0011778-72.2019.5.18.0131	30/09/19	29/10/19	29
RTSum - 0011779-57.2019.5.18.0131	30/09/19	29/10/19	29
RTSum - 0011783-94.2019.5.18.0131	30/09/19	29/10/19	29
RTSum - 0011784-79.2019.5.18.0131	30/09/19	29/10/19	29
RTSum - 0011785-64.2019.5.18.0131	30/09/19	29/10/19	29
RTSum - 0011786-49.2019.5.18.0131	30/09/19	29/10/19	29
RTSum - 0011791-71.2019.5.18.0131	01/10/19	30/10/19	29
RTSum - 0011793-41.2019.5.18.0131	01/10/19	30/10/19	29
RTSum - 0011853-14.2019.5.18.0131	10/10/19	28/10/19	18

Legenda:

Ajuiz. Data do Ajuizamento;

Sentença: Data da prolação da sentença;

Prazo: Prazo para a entrega da prestação jurisdicional.

ROSANA RABELLO PADOVANI MESSIAS

SUMARÍSSIMO

Qtd	Prazo Médio
70	26,57

Legenda:

Ajuiz. Data do Ajuizamento;

Sentença: Data da prolação da sentença;

Prazo: Prazo para a entrega da prestação jurisdicional.



PRAZO MÉDIO ENTRE O AJUIZAMENTO E A PROLAÇÃO DA SENTENÇA - VARA DO TRABALHO DE LUZIÂNIA

ROSANA RABELLO PADOVANI MESSIAS

SUMARÍSSIMO

Qtd	Prazo Médio
70	26,57

Nr. Processo	Ajuiz.	Sentença	Prazo
RTSum - 0010886-66.2019.5.18.0131	28/04/19	08/10/19	163
RTSum - 0011351-75.2019.5.18.0131	17/07/19	02/10/19	77
RTSum - 0011371-66.2019.5.18.0131	24/07/19	02/10/19	70
RTSum - 0011372-51.2019.5.18.0131	24/07/19	07/10/19	75
RTSum - 0011551-82.2019.5.18.0131	22/08/19	07/10/19	46
RTSum - 0011554-37.2019.5.18.0131	22/08/19	07/10/19	46
RTSum - 0011559-59.2019.5.18.0131	23/08/19	08/10/19	46
RTSum - 0011562-14.2019.5.18.0131	26/08/19	01/10/19	36
RTSum - 0011569-06.2019.5.18.0131	27/08/19	02/10/19	36
RTSum - 0011578-65.2019.5.18.0131	28/08/19	01/10/19	34
RTSum - 0011626-24.2019.5.18.0131	09/09/19	01/10/19	22
RTSum - 0011628-91.2019.5.18.0131	09/09/19	07/10/19	28
RTSum - 0011629-76.2019.5.18.0131	09/09/19	01/10/19	22
RTSum - 0011632-31.2019.5.18.0131	10/09/19	01/10/19	21
RTSum - 0011635-83.2019.5.18.0131	11/09/19	02/10/19	21
RTSum - 0011636-68.2019.5.18.0131	11/09/19	07/10/19	26
RTSum - 0011638-38.2019.5.18.0131	11/09/19	02/10/19	21
RTSum - 0011639-23.2019.5.18.0131	11/09/19	02/10/19	21
RTSum - 0011640-08.2019.5.18.0131	11/09/19	02/10/19	21
RTSum - 0011641-90.2019.5.18.0131	11/09/19	02/10/19	21
RTSum - 0011642-75.2019.5.18.0131	11/09/19	07/10/19	26
RTSum - 0011643-60.2019.5.18.0131	11/09/19	02/10/19	21
RTSum - 0011644-45.2019.5.18.0131	11/09/19	01/10/19	20
RTSum - 0011649-67.2019.5.18.0131	12/09/19	02/10/19	20

Legenda:

Ajuiz. Data do Ajuizamento;

Sentença: Data da prolação da sentença;

Prazo: Prazo para a entrega da prestação jurisdicional.



PRAZO MÉDIO ENTRE O AJUIZAMENTO E A PROLAÇÃO DA SENTENÇA - VARA DO TRABALHO DE LUZIÂNIA

ROSANA RABELLO PADOVANI MESSIAS

SUMARÍSSIMO

Qtd	Prazo Médio
70	26,57

Nr. Processo	Ajuiz.	Sentença	Prazo
RTSum - 0011650-52.2019.5.18.0131	12/09/19	02/10/19	20
RTSum - 0011651-37.2019.5.18.0131	12/09/19	02/10/19	20
RTSum - 0011654-89.2019.5.18.0131	12/09/19	02/10/19	20
RTSum - 0011660-96.2019.5.18.0131	13/09/19	15/10/19	32
RTSum - 0011664-36.2019.5.18.0131	15/09/19	02/10/19	17
RTSum - 0011665-21.2019.5.18.0131	15/09/19	02/10/19	17
RTSum - 0011667-88.2019.5.18.0131	16/09/19	01/10/19	15
RTSum - 0011668-73.2019.5.18.0131	16/09/19	01/10/19	15
RTSum - 0011677-35.2019.5.18.0131	16/09/19	01/10/19	15
RTSum - 0011680-87.2019.5.18.0131	17/09/19	01/10/19	14
RTSum - 0011688-64.2019.5.18.0131	18/09/19	15/10/19	27
RTSum - 0011689-49.2019.5.18.0131	18/09/19	15/10/19	27
RTSum - 0011690-34.2019.5.18.0131	18/09/19	15/10/19	27
RTSum - 0011693-86.2019.5.18.0131	18/09/19	01/10/19	13
RTSum - 0011706-85.2019.5.18.0131	19/09/19	02/10/19	13
RTSum - 0011713-77.2019.5.18.0131	20/09/19	01/10/19	11
RTSum - 0011724-09.2019.5.18.0131	23/09/19	16/10/19	23
RTSum - 0011725-91.2019.5.18.0131	23/09/19	16/10/19	23
RTSum - 0011726-76.2019.5.18.0131	23/09/19	18/10/19	25
RTSum - 0011727-61.2019.5.18.0131	23/09/19	18/10/19	25
RTSum - 0011728-46.2019.5.18.0131	23/09/19	15/10/19	22
RTSum - 0011729-31.2019.5.18.0131	23/09/19	14/10/19	21
RTSum - 0011731-98.2019.5.18.0131	23/09/19	18/10/19	25
RTSum - 0011732-83.2019.5.18.0131	23/09/19	15/10/19	22

Legenda:

Ajuiz. Data do Ajuizamento;

Sentença: Data da prolação da sentença;

Prazo: Prazo para a entrega da prestação jurisdicional.



PRAZO MÉDIO ENTRE O AJUIZAMENTO E A PROLAÇÃO DA SENTENÇA - VARA DO TRABALHO DE LUZIÂNIA

ROSANA RABELLO PADOVANI MESSIAS

SUMARÍSSIMO

Qtd	Prazo Médio
70	26,57

Nr. Processo	Ajuiz.	Senteça	Prazo
RTSum - 0011734-53.2019.5.18.0131	23/09/19	15/10/19	22
RTSum - 0011735-38.2019.5.18.0131	23/09/19	15/10/19	22
RTSum - 0011737-08.2019.5.18.0131	23/09/19	15/10/19	22
RTSum - 0011738-90.2019.5.18.0131	23/09/19	16/10/19	23
RTSum - 0011739-75.2019.5.18.0131	23/09/19	16/10/19	23
RTSum - 0011740-60.2019.5.18.0131	23/09/19	16/10/19	23
RTSum - 0011741-45.2019.5.18.0131	24/09/19	18/10/19	24
RTSum - 0011742-30.2019.5.18.0131	24/09/19	16/10/19	22
RTSum - 0011743-15.2019.5.18.0131	24/09/19	16/10/19	22
RTSum - 0011751-89.2019.5.18.0131	25/09/19	16/10/19	21
RTSum - 0011752-74.2019.5.18.0131	25/09/19	16/10/19	21
RTSum - 0011753-59.2019.5.18.0131	25/09/19	16/10/19	21
RTSum - 0011757-96.2019.5.18.0131	25/09/19	13/10/19	18
RTSum - 0011761-36.2019.5.18.0131	26/09/19	15/10/19	19
RTSum - 0011765-73.2019.5.18.0131	26/09/19	16/10/19	20
RTSum - 0011768-28.2019.5.18.0131	27/09/19	15/10/19	18
RTSum - 0011776-05.2019.5.18.0131	30/09/19	13/10/19	13
RTSum - 0011780-42.2019.5.18.0131	30/09/19	16/10/19	16
RTSum - 0011781-27.2019.5.18.0131	30/09/19	15/10/19	15
RTSum - 0011794-26.2019.5.18.0131	01/10/19	16/10/19	15
RTSum - 0011803-85.2019.5.18.0131	02/10/19	18/10/19	16
RTSum - 0011808-10.2019.5.18.0131	03/10/19	18/10/19	15

Legenda:
Ajuiz. Data do Ajuizamento;
Senteça: Data da prolação da sentença;
Prazo: Prazo para a entrega da prestação jurisdicional.



**PRAZO MÉDIO ENTRE O AJUIZAMENTO E A
PROLAÇÃO DA SENTENÇA - VARA DO TRABALHO DE
LUZIÂNIA**