

Conceituação

Tema	Prazos Processuais
Relatórios	Evolução Histórica Comparativo por VT Comparativo por Grupo Por Grupo Por VT Por Processo Por Magistrado
Resumo	Apresenta o prazo médio desde o ajuizamento da ação até a prolação da sentença.
Descrição	O prazo médio é obtido calculando-se a quantidade de dias decorridos desde o ajuizamento da ação até a prolação da sentença. Os dados são extraídos baseando-se nos itens do e-Gestão: 271 e 90271 - Do ajuizamento da ação até a prolação da sentença, na fase de conhecimento – rito sumaríssimo; 272 e 90272 – Do ajuizamento da ação até a prolação da sentença, na fase de conhecimento – exceto rito sumaríssimo (ordinário)
Origem da informação	e-Gestão
Critérios e transformações	Coletado do e-Gestão, consolidado, otimizado e classificado para análise.
Análises possíveis	Prazo médio entre o ajuizamento da ação até a prolação da sentença, detalhado de forma Geral, Por grupo, Por VT, Por Processo e Por Magistrado

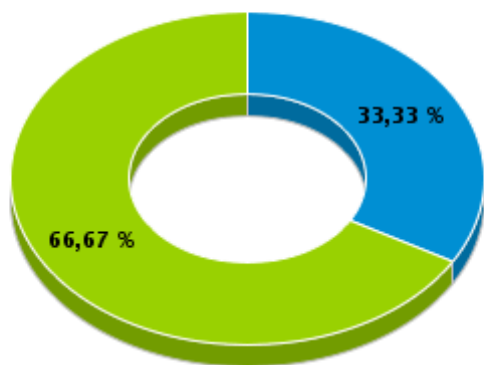


EVOLUÇÃO HISTÓRICA DOS PRAZOS PROCESSUAIS ENTRE O AJUIZAMENTO E A PROLAÇÃO DA SENTENÇA - VARA DO TRABALHO DE POSSE

Data da sentença entre 1/10/2019 e 31/10/2019 23:59:59

Rito	Qtd	Prazo Médio
ORDINÁRIO	4	48,25
SUMARÍSSIMO	8	40,88
Total/Média	12	43,33

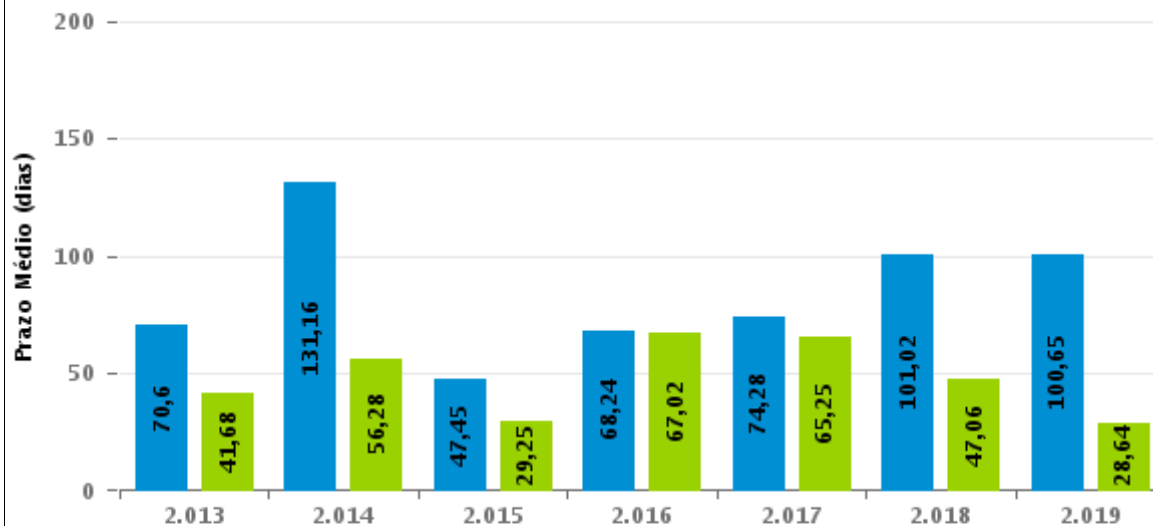
Percentual de Processos por Rito



Rito

■ ORDINÁRIO ■ SUMARÍSSIMO

Prazo Médio por Rito



Para este exercício foram computados os processos até o mês de Outubro/2.019

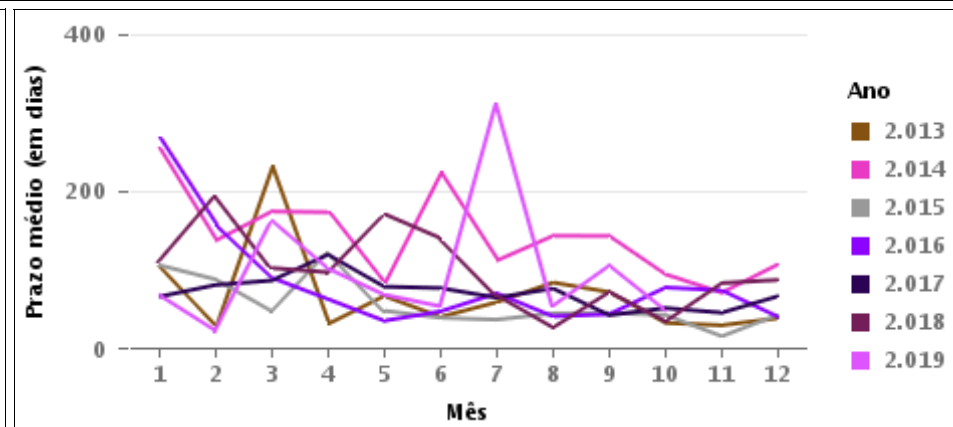
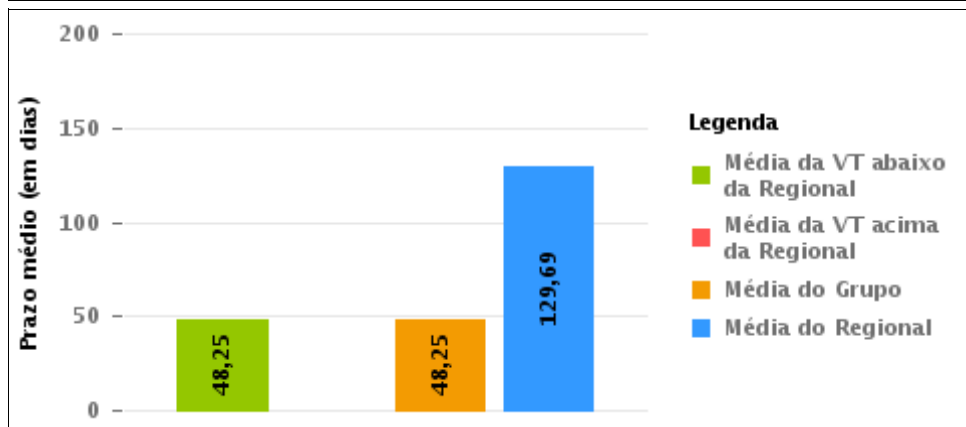
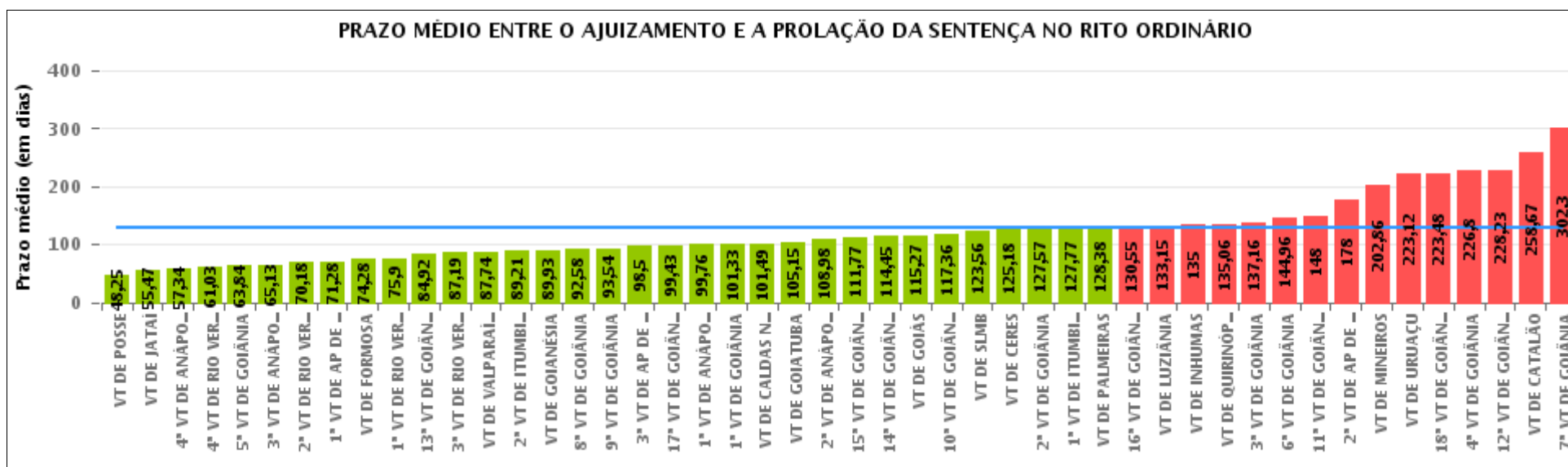
Rito

■ ORDINÁRIO ■ SUMARÍSSIMO



COMPARATIVO DO PRAZO MÉDIO ENTRE O AJUIZAMENTO E A PROLAÇÃO DA SENTENÇA - VARA DO TRABALHO DE POSSE

Data da sentença entre 1/10/2019 e 31/10/2019 23:59:59





COMPARATIVO DO PRAZO MÉDIO ENTRE O AJUIZAMENTO E A PROLAÇÃO DA SENTENÇA ENTRE AS VARAS DO GRUPO

Data da sentença entre 1/10/2019 e 31/10/2019 23:59:59





PRAZO MÉDIO ENTRE O AJUIZAMENTO E A PROLAÇÃO DA SENTENÇA POR GRUPO

Data da sentença entre 1/10/2019 e 31/10/2019 23:59:59

Rito	Grupo	Qtd. Processos	Prazo Médio (dias)	Ranking
ORDINÁRIO	GRUPO 01	4	48,25	1°
	GRUPO 06	74	87,74	2°
	GRUPO 03	353	101,54	3°
	GRUPO 02	16	128,38	4°
	GRUPO 04	1.519	130,47	5°
	GRUPO 05	218	185,67	6°

Legenda:	# Grupo 03 – De 1501 a 2000	# Grupo 04 – De 2001 a 2500	# Grupo 05 – Maior que 2500
# Grupo 01 – Até 1000 VT de Posse VT de Pires do Rio	VT de Ceres 1ª VT de Anápolis 2ª VT de Anápolis 3ª VT de Anápolis 4ª VT de Anápolis	VT de Goiatuba VT de Goianésia 1ª VT de Goiânia 2ª VT de Goiânia 3ª VT de Goiânia 4ª VT de Goiânia 5ª VT de Goiânia 6ª VT de Goiânia 7ª VT de Goiânia 8ª VT de Goiânia 9ª VT de Goiânia 10ª VT de Goiânia 11ª VT de Goiânia 12ª VT de Goiânia 13ª VT de Goiânia 14ª VT de Goiânia 15ª VT de Goiânia 16ª VT de Goiânia 17ª VT de Goiânia 18ª VT de Goiânia VT de Inhumas VT de Luziânia	VT de Catalão VT de Uruaçu VT de Valparaíso de Goiás
# Grupo 02 – De 1001 a 1500 VT de Formosa	1ª VT de Aparecida de Goiânia 2ª VT de Aparecida de Goiânia 3ª VT de Aparecida de Goiânia VT de Caldas Novas 1ª VT de Itumbiara 2ª VT de Itumbiara VT de Goiás VT de Jataí VT de Mineiros VT de Quirinópolis 1ª VT de Rio Verde 2ª VT de Rio Verde 3ª VT de Rio Verde 4ª VT de Rio Verde VT de São Luis de Montes Belos		



PRAZO MÉDIO ENTRE O AJUIZAMENTO E A PROLAÇÃO DA SENTENÇA DE TODAS AS VARAS DO TRABALHO

Data da sentença entre 1/10/2019 e 31/10/2019 23:59:59

ORDINÁRIO

Qtd. Processos	Prazo Médio (dias)
2.184	129,69

Vara do Trabalho	Qtd Processos	Prazo Médio	Ranking
VARA DO TRABALHO DE POSSE	4	48,25	1°
VARA DO TRABALHO DE JATAÍ	57	55,47	2°
4ª VARA DO TRABALHO DE ANÁPOLIS	29	57,34	3°
4ª VARA DO TRABALHO DE RIO VERDE	34	61,03	4°
5ª VARA DO TRABALHO DE GOIÂNIA	67	63,84	5°
3ª VARA DO TRABALHO DE ANÁPOLIS	32	65,13	6°
2ª VARA DO TRABALHO DE RIO VERDE	28	70,18	7°
1ª VARA DO TRABALHO DE APARECIDA DE GOIÂNIA	46	71,28	8°
VARA DO TRABALHO DE FORMOSA	25	74,28	9°
1ª VARA DO TRABALHO DE RIO VERDE	40	75,9	10°
13ª VARA DO TRABALHO DE GOIÂNIA	72	84,92	11°
3ª VARA DO TRABALHO DE RIO VERDE	48	87,19	12°
VARA DO TRABALHO DE VALPARAÍSO DE GOIÁS	74	87,74	13°
2ª VARA DO TRABALHO DE ITUMBIARA	34	89,21	14°
VARA DO TRABALHO DE GOIANÉSIA	14	89,93	15°
8ª VARA DO TRABALHO DE GOIÂNIA	57	92,58	16°
9ª VARA DO TRABALHO DE GOIÂNIA	68	93,54	17°
3ª VARA DO TRABALHO DE APARECIDA DE GOIÂNIA	44	98,5	18°
17ª VARA DO TRABALHO DE GOIÂNIA	44	99,43	19°
1ª VARA DO TRABALHO DE ANÁPOLIS	29	99,76	20°
1ª VARA DO TRABALHO DE GOIÂNIA	58	101,33	21°
VARA DO TRABALHO DE CALDAS NOVAS	35	101,49	22°
VARA DO TRABALHO DE GOIATUBA	13	105,15	23°
2ª VARA DO TRABALHO DE ANÁPOLIS	46	108,98	24°
15ª VARA DO TRABALHO DE GOIÂNIA	64	111,77	25°
14ª VARA DO TRABALHO DE GOIÂNIA	71	114,45	26°



PRAZO MÉDIO ENTRE O AJUIZAMENTO E A PROLAÇÃO DA SENTENÇA DE TODAS AS VARAS DO TRABALHO

ORDINÁRIO

Qtd. Processos	Prazo Médio (dias)
2.184	129,69

Vara do Trabalho	Qtd Processos	Prazo Médio	Ranking
VARA DO TRABALHO DE GOIÁS	41	115,27	27°
10ª VARA DO TRABALHO DE GOIÂNIA	50	117,36	28°
VARA DO TRABALHO DE SÃO LUIS DE MONTES BELOS	27	123,56	29°
VARA DO TRABALHO DE CERES	22	125,18	30°
2ª VARA DO TRABALHO DE GOIÂNIA	74	127,57	31°
1ª VARA DO TRABALHO DE ITUMBIARA	31	127,77	32°
VARA DO TRABALHO DE PALMEIRAS	16	128,38	33°
16ª VARA DO TRABALHO DE GOIÂNIA	62	130,55	34°
VARA DO TRABALHO DE LUZIÂNIA	40	133,15	35°
VARA DO TRABALHO DE INHUMAS	27	135	36°
VARA DO TRABALHO DE QUIRINÓPOLIS	62	135,06	37°
3ª VARA DO TRABALHO DE GOIÂNIA	49	137,16	38°
6ª VARA DO TRABALHO DE GOIÂNIA	52	144,96	39°
11ª VARA DO TRABALHO DE GOIÂNIA	41	148	40°
2ª VARA DO TRABALHO DE APARECIDA DE GOIÂNIA	46	178	41°
VARA DO TRABALHO DE MINEIROS	22	202,86	42°
VARA DO TRABALHO DE URUAÇU	83	223,12	43°
18ª VARA DO TRABALHO DE GOIÂNIA	63	223,48	44°
4ª VARA DO TRABALHO DE GOIÂNIA	85	226,8	45°
12ª VARA DO TRABALHO DE GOIÂNIA	61	228,23	46°
VARA DO TRABALHO DE CATALÃO	33	258,67	47°
7ª VARA DO TRABALHO DE GOIÂNIA	64	302,3	48°



PRAZO MÉDIO ENTRE O AJUIZAMENTO E A PROLAÇÃO DA SENTENÇA - VARA DO TRABALHO DE POSSE

Data da sentença entre 1/10/2019 e 31/10/2019 23:59:59

VARA DO TRABALHO DE POSSE

ORDINÁRIO

Qtd	Prazo Médio
4	48,25

Nr. Processo	Ajuiz.	Sentença	Prazo
ConPag - 0010284-66.2019.5.18.0231	27/09/19	21/10/19	24
RTOrd - 0010250-91.2019.5.18.0231	13/08/19	22/10/19	70
RTOrd - 0010253-46.2019.5.18.0231	19/08/19	08/10/19	50
RTOrd - 0010254-31.2019.5.18.0231	19/08/19	07/10/19	49

Legenda:

Ajuiz. Data do Ajuizamento;

Sentença: Data da prolação da sentença;

Prazo: Prazo para a entrega da prestação jurisdicional.



PRAZO MÉDIO ENTRE O AJUIZAMENTO E A PROLAÇÃO DA SENTENÇA - VARA DO TRABALHO DE POSSE

Data da sentença entre 1/10/2019 e 31/10/2019 23:59:59

WHATMANN BARBOSA IGLESIAS

ORDINÁRIO

Qtd	Prazo Médio
4	48,25

Nr. Processo	Ajuiz.	Sentença	Prazo
ConPag - 0010284-66.2019.5.18.0231	27/09/19	21/10/19	24
RTOOrd - 0010250-91.2019.5.18.0231	13/08/19	22/10/19	70
RTOOrd - 0010253-46.2019.5.18.0231	19/08/19	08/10/19	50
RTOOrd - 0010254-31.2019.5.18.0231	19/08/19	07/10/19	49

Legenda:

Ajuiz. Data do Ajuizamento;

Sentença: Data da prolação da sentença;

Prazo: Prazo para a entrega da prestação jurisdicional.