

## Conceituação

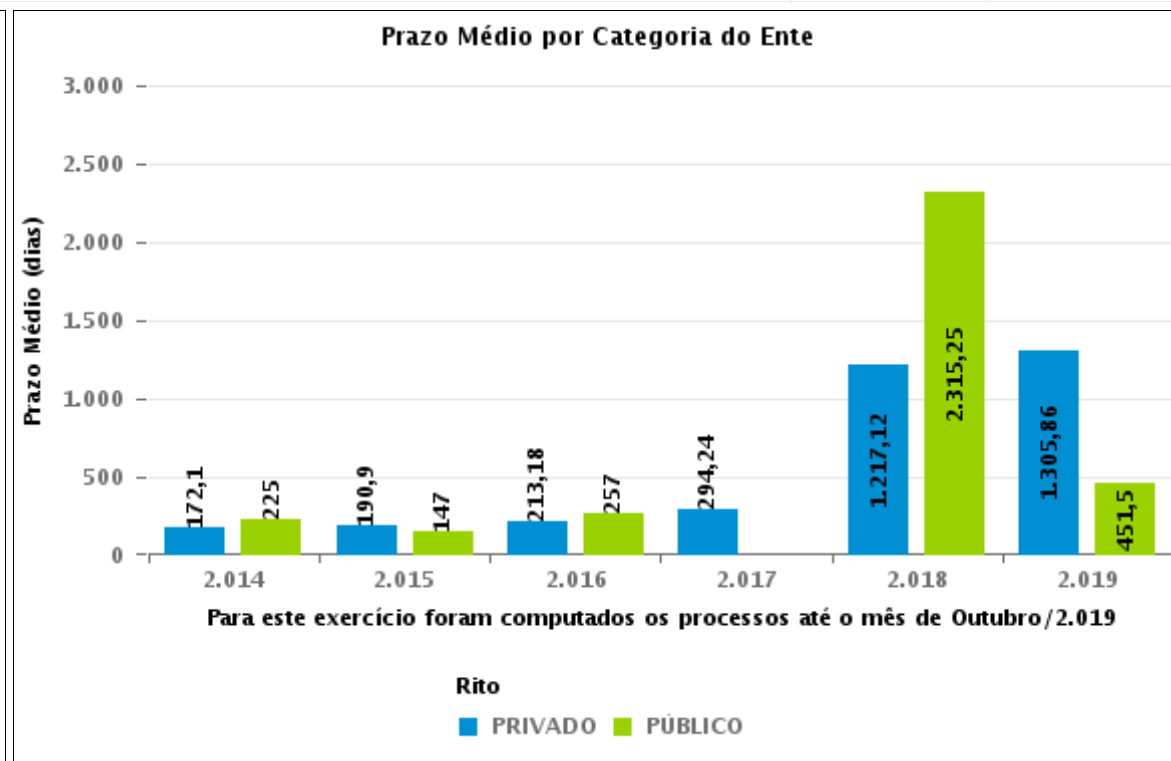
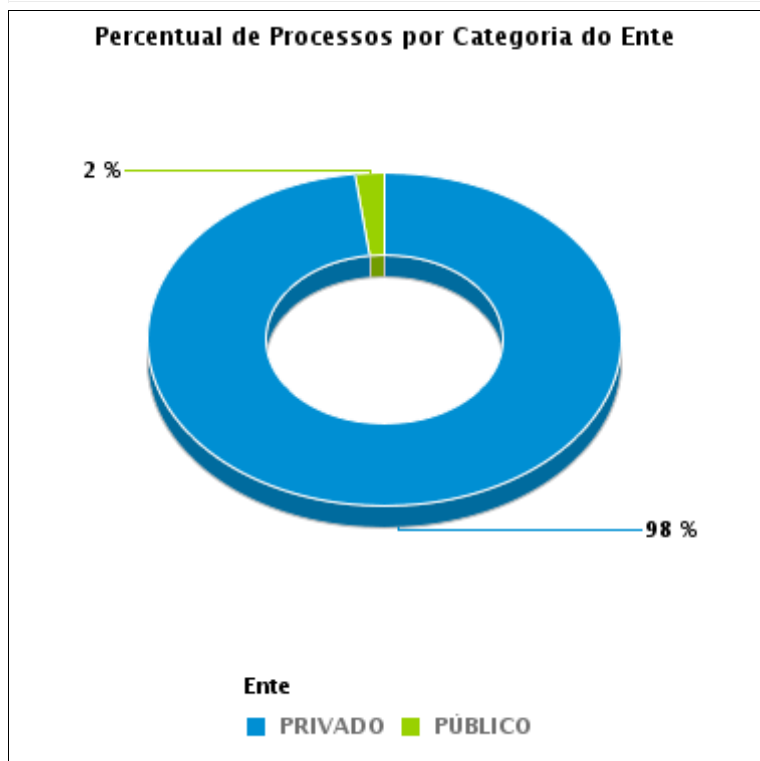
Tema	Prazos Processuais
<b>Relatórios</b>	Evolução Histórica Comparativo por VT Comparativo por Grupo Por Grupo Por VT Por Processo
<b>Resumo</b>	Apresenta o prazo médio entre o início e o encerramento da execução.
<b>Descrição</b>	O prazo médio é obtido calculando-se a quantidade de dias decorridos desde o início ao fim da execução. Os dados são extraídos baseando-se nos itens do e-Gestão:  275 e 90275 - Do início da execução até a sua extinção - ente privado;  277 e 90277 - Do início da execução até a sua extinção - ente público;
<b>Origem da informação</b>	e-Gestão
<b>Critérios e transformações</b>	Coletado do e-Gestão, consolidado, otimizado e classificado para análise.
<b>Análises possíveis</b>	Prazo médio entre o início e o encerramento da execução, detalhado de forma geral, por grupo, por VT e por processo.



## EVOLUÇÃO HISTÓRICA DOS PRAZOS PROCESSUAIS ENTRE O INÍCIO E O ENCERRAMENTO DA EXECUÇÃO - VARA DO TRABALHO DE SÃO LUIS DE MONTES BELOS

Data de encerramento da execução entre 1/10/2019 e 31/10/2019 23:59:59

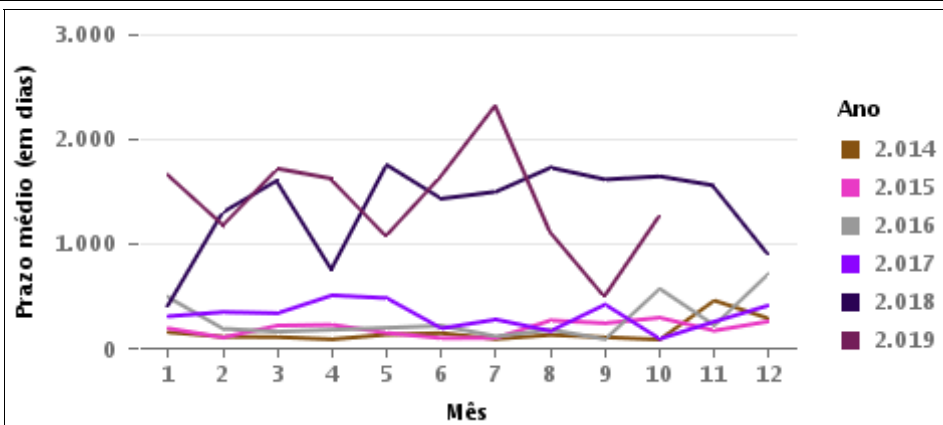
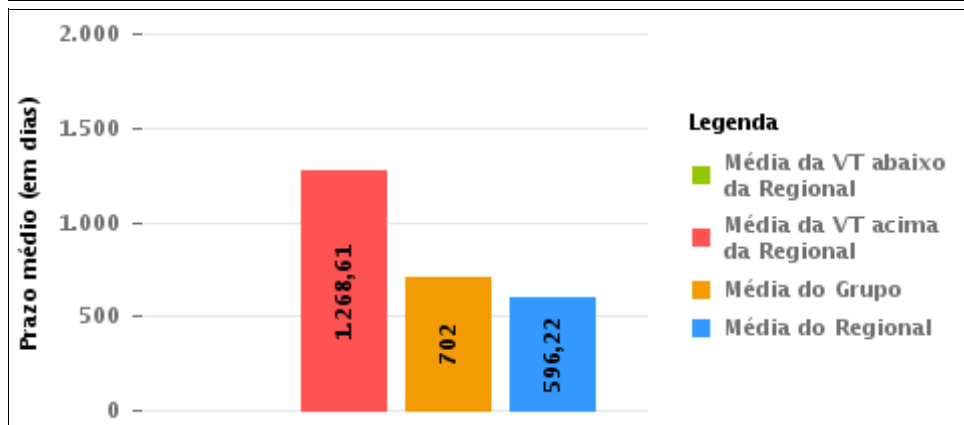
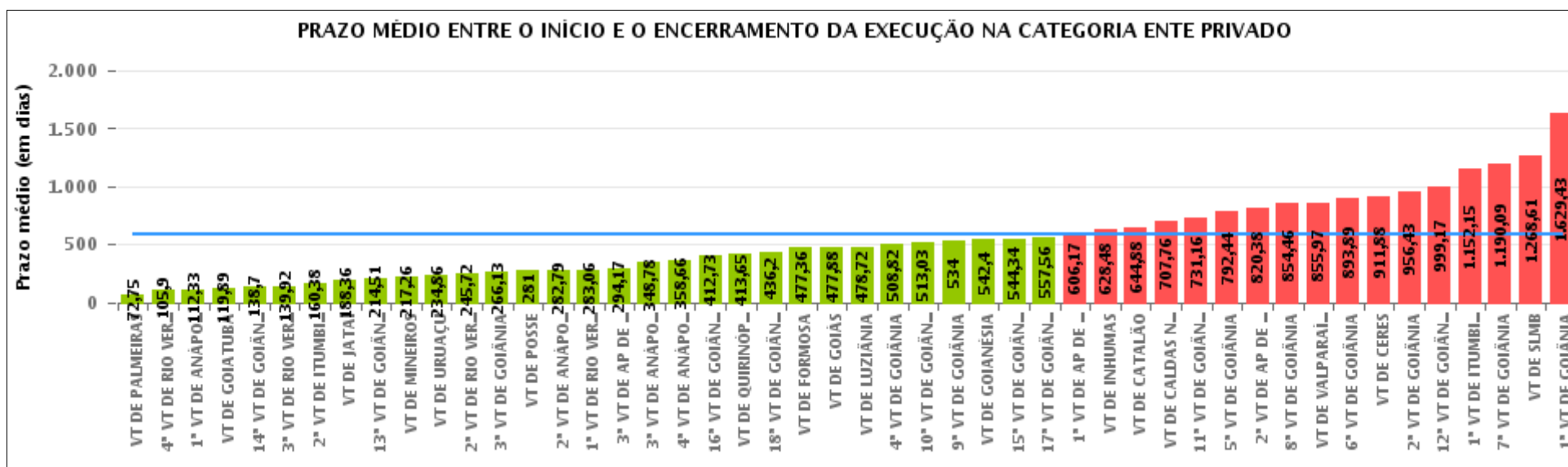
Categoria de Ente	Qtd	Prazo Médio
PRIVADO	49	1.268,61
PÚBLICO	1	398
<b>Total/Média</b>	<b>50</b>	<b>1.251,2</b>





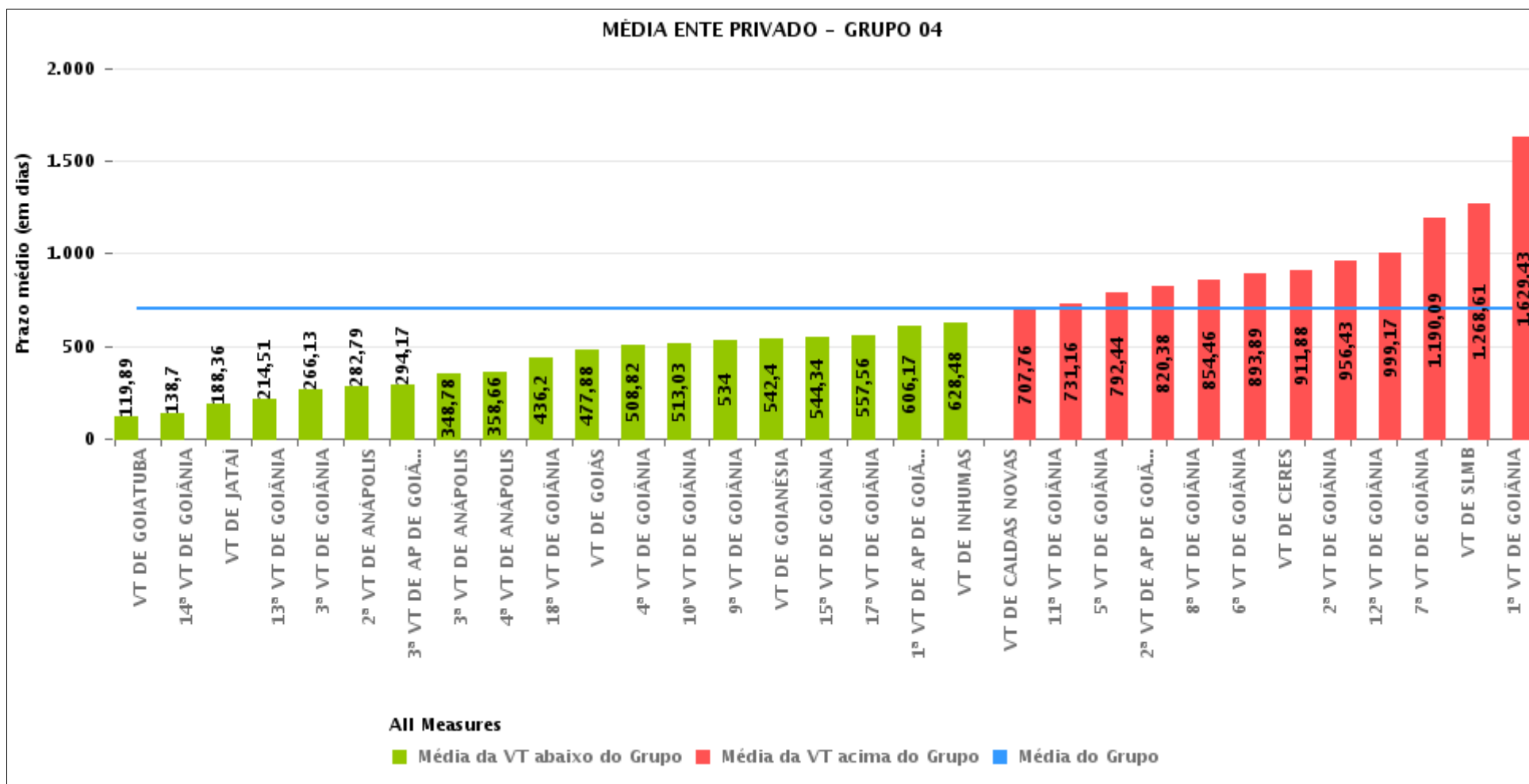
## COMPARATIVO DO PRAZO MÉDIO ENTRE O INÍCIO E O ENCERRAMENTO DA EXECUÇÃO - VARA DO TRABALHO DE SÃO LUIS DE MONTES BELOS

Data de encerramento da execução entre 1/10/2019 e 31/10/2019 23:59:59



## COMPARATIVO DO PRAZO MÉDIO ENTRE O INÍCIO E O ENCERRAMENTO DA EXECUÇÃO ENTRE AS VARAS DO GRUPO

Data de encerramento da execução entre 1/10/2019 e 31/10/2019 23:59:59





## PRAZO MÉDIO ENTRE O INÍCIO E O ENCERRAMENTO DA EXECUÇÃO POR GRUPO

Data de encerramento da execução entre 1/10/2019 e 31/10/2019 23:59:59

Categoria do Ente	Grupo	Qtd. Processos	Prazo Médio (dias)	Ranking
PRIVADO	GRUPO 02	4	72,75	1°
	GRUPO 01	2	281	2°
	GRUPO 03	272	324,31	3°
	GRUPO 05	313	412,67	4°
	GRUPO 04	1.192	702	5°
	GRUPO 06	31	855,97	6°

Legenda:	# Grupo 03 – De 1001 a 1500	# Grupo 04 – De 1501 a 2000	# Grupo 05 – De 2001 a 2500
# Grupo 01 – Até 750 VT de Posse	1ª VT De Anápolis 1ª VT De Rio Verde 2ª VT De Rio Verde 3ª VT De Rio Verde 4ª VT De Rio Verde	1ª VT De Goiânia 2ª VT De Goiânia 3ª VT De Goiânia 4ª VT De Goiânia 5ª VT De Goiânia 6ª VT De Goiânia	16ª VT De Goiânia VT De Luziânia VT De Catalão VT De Uruaçu
# Grupo 02 – De 751 a 1000 VT de Palmeiras de Goiás	1ª VT De Itumbiara 2ª VT De Itumbiara VT De Quirinópolis VT De Mineiros VT De Formosa	7ª VT De Goiânia 8ª VT De Goiânia 9ª VT De Goiânia 10ª VT De Goiânia 11ª VT De Goiânia 12ª VT De Goiânia 13ª VT De Goiânia 14ª VT De Goiânia 15ª VT De Goiânia 17ª VT De Goiânia 18ª VT De Goiânia 2ª VT De Anápolis 3ª VT De Anápolis 4ª VT De Anápolis 1ª VT De Aparecida De Goiânia 2ª VT De Aparecida De Goiânia 3ª VT De Aparecida De Goiânia VT DE Jataí VT DE Goiatuba VT DE Caldas Novas VT DE Ceres VT DE São Luís de Montes Belos VT DE Goiás VT DE Goianésia VT DE Inhumas	# Grupo 06 – Acima de 2500 VT De Valparaíso de Goiás



## PRAZO MÉDIO ENTRE O INÍCIO E O ENCERRAMENTO DA EXECUÇÃO DE TODAS AS VARAS DO TRABALHO

Data de encerramento da execução entre 1/10/2019 e 31/10/2019 23:59:59

### ENTE PRIVADO

Qtd. Processos	Prazo Médio (dias)
1.814	596,22

Vara do Trabalho	Qtd Processos	Prazo Médio	Ranking
VARA DO TRABALHO DE PALMEIRAS	4	72,75	1°
4ª VARA DO TRABALHO DE RIO VERDE	29	105,9	2°
1ª VARA DO TRABALHO DE ANÁPOLIS	21	112,33	3°
VARA DO TRABALHO DE GOIATUBA	18	119,89	4°
14ª VARA DO TRABALHO DE GOIÂNIA	37	138,7	5°
3ª VARA DO TRABALHO DE RIO VERDE	13	139,92	6°
2ª VARA DO TRABALHO DE ITUMBIARA	24	160,38	7°
VARA DO TRABALHO DE JATAÍ	47	188,36	8°
13ª VARA DO TRABALHO DE GOIÂNIA	39	214,51	9°
VARA DO TRABALHO DE MINEIROS	23	217,26	10°
VARA DO TRABALHO DE URUAÇU	132	234,86	11°
2ª VARA DO TRABALHO DE RIO VERDE	50	245,72	12°
3ª VARA DO TRABALHO DE GOIÂNIA	48	266,13	13°
VARA DO TRABALHO DE POSSE	2	281	14°
2ª VARA DO TRABALHO DE ANÁPOLIS	28	282,79	15°
1ª VARA DO TRABALHO DE RIO VERDE	49	283,06	16°
3ª VARA DO TRABALHO DE APARECIDA DE GOIÂNIA	18	294,17	17°
3ª VARA DO TRABALHO DE ANÁPOLIS	49	348,78	18°
4ª VARA DO TRABALHO DE ANÁPOLIS	56	358,66	19°
16ª VARA DO TRABALHO DE GOIÂNIA	37	412,73	20°
VARA DO TRABALHO DE QUIRINÓPOLIS	26	413,65	21°
18ª VARA DO TRABALHO DE GOIÂNIA	20	436,2	22°
VARA DO TRABALHO DE FORMOSA	11	477,36	23°
VARA DO TRABALHO DE GOIÁS	17	477,88	24°
VARA DO TRABALHO DE LUZIÂNIA	60	478,72	25°
4ª VARA DO TRABALHO DE GOIÂNIA	33	508,82	26°
10ª VARA DO TRABALHO DE GOIÂNIA	36	513,03	27°



## PRAZO MÉDIO ENTRE O INÍCIO E O ENCERRAMENTO DA EXECUÇÃO DE TODAS AS VARAS DO TRABALHO

### ENTE PRIVADO

Qtd. Processos	Prazo Médio (dias)
1.814	596,22

Vara do Trabalho	Qtd Processos	Prazo Médio	Ranking
9ª VARA DO TRABALHO DE GOIÂNIA	21	534	28º
VARA DO TRABALHO DE GOIANÉSIA	20	542,4	29º
15ª VARA DO TRABALHO DE GOIÂNIA	32	544,34	30º
17ª VARA DO TRABALHO DE GOIÂNIA	16	557,56	31º
1ª VARA DO TRABALHO DE APARECIDA DE GOIÂNIA	60	606,17	32º
VARA DO TRABALHO DE INHUMAS	23	628,48	33º
VARA DO TRABALHO DE CATALÃO	84	644,88	34º
VARA DO TRABALHO DE CALDAS NOVAS	29	707,76	35º
11ª VARA DO TRABALHO DE GOIÂNIA	37	731,16	36º
5ª VARA DO TRABALHO DE GOIÂNIA	50	792,44	37º
2ª VARA DO TRABALHO DE APARECIDA DE GOIÂNIA	45	820,38	38º
8ª VARA DO TRABALHO DE GOIÂNIA	39	854,46	39º
VARA DO TRABALHO DE VALPARAÍSO DE GOIÁS	31	855,97	40º
6ª VARA DO TRABALHO DE GOIÂNIA	55	893,89	41º
VARA DO TRABALHO DE CERES	26	911,88	42º
2ª VARA DO TRABALHO DE GOIÂNIA	70	956,43	43º
12ª VARA DO TRABALHO DE GOIÂNIA	64	999,17	44º
1ª VARA DO TRABALHO DE ITUMBIARA	26	1.152,15	45º
7ª VARA DO TRABALHO DE GOIÂNIA	11	1.190,09	46º
VARA DO TRABALHO DE SÃO LUIS DE MONTES BELOS	49	1.268,61	47º
1ª VARA DO TRABALHO DE GOIÂNIA	99	1.629,43	48º



## PRAZO MÉDIO ENTRE O INÍCIO E O ENCERRAMENTO DA EXECUÇÃO - VARA DO TRABALHO DE SÃO LUIS DE MONTES BELOS

Data de encerramento da execução entre 1/10/2019 e 31/10/2019 23:59:59

### VARA DO TRABALHO DE SÃO LUIS DE MONTES BELOS ENTE PRIVADO

Qtd	Prazo Médio
49	1.268,61

Nr. Processo	Início	Homolog.	Prazo
RTOOrd - 0000204-07.2010.5.18.0151	26/11/11	09/10/19	2.874
RTOOrd - 0000633-10.2012.5.18.0181	19/06/13	29/10/19	2.323
RTOOrd - 0000751-78.2015.5.18.0181	17/08/16	21/10/19	1.160
RTOOrd - 0000967-15.2010.5.18.0181	17/05/19	31/10/19	167
RTOOrd - 0000982-47.2011.5.18.0181	02/09/11	28/10/19	2.978
RTOOrd - 0001265-02.2013.5.18.0181	04/10/19	24/10/19	20
RTOOrd - 0001307-17.2014.5.18.0181	29/08/19	30/10/19	62
RTOOrd - 0001432-82.2014.5.18.0181	21/08/15	21/10/19	1.522
RTOOrd - 0001568-84.2011.5.18.0181	26/09/12	28/10/19	2.588
RTOOrd - 0001628-52.2014.5.18.0181	01/07/19	08/10/19	99
RTOOrd - 0001686-89.2013.5.18.0181	28/03/19	14/10/19	200
RTOOrd - 0002107-84.2010.5.18.0181	12/03/14	02/10/19	2.030
RTOOrd - 0003927-41.2010.5.18.0181	24/03/11	11/10/19	3.123
RTOOrd - 0010362-84.2017.5.18.0181	04/09/19	23/10/19	49
RTOOrd - 0010482-64.2016.5.18.0181	31/01/17	16/10/19	988
RTOOrd - 0010489-56.2016.5.18.0181	18/08/17	19/10/19	792
RTOOrd - 0010761-50.2016.5.18.0181	20/04/17	30/10/19	923
RTOOrd - 0010763-83.2017.5.18.0181	20/08/19	16/10/19	57
RTOOrd - 0010764-68.2017.5.18.0181	07/01/19	30/10/19	296
RTOOrd - 0011453-78.2018.5.18.0181	17/09/19	31/10/19	44
RTOOrd - 0011584-87.2017.5.18.0181	18/02/19	30/10/19	254
RTOOrd - 0011608-18.2017.5.18.0181	04/10/19	29/10/19	25

**Legenda:**

- Início : data do início da liquidação

- Homolog : data da decisão homologatória dos cálculos

- Prazo: O prazo médio entre a data da decisão homologatória dos cálculos e a data do início da liquidação .





## PRAZO MÉDIO ENTRE O INÍCIO E O ENCERRAMENTO DA EXECUÇÃO - VARA DO TRABALHO DE SÃO LUIS DE MONTES BELOS

### VARA DO TRABALHO DE SÃO LUIS DE MONTES BELOS ENTE PRIVADO

Qtd	Prazo Médio
49	1.268,61

Nr. Processo	Início	Homolog.	Prazo
RTOrd - 0011677-84.2016.5.18.0181	07/02/19	11/10/19	246
RTOrd - 0011750-56.2016.5.18.0181	26/07/18	30/10/19	461
RTOrd - 0011881-31.2016.5.18.0181	20/08/18	30/10/19	436
RTOrd - 0050400-49.2008.5.18.0151	23/11/11	09/10/19	2.877
RTOrd - 0109500-05.2009.5.18.0181	26/02/10	29/10/19	3.532
RTOrd - 0140200-61.2009.5.18.0181	09/04/10	28/10/19	3.489
RTOrd - 0140300-16.2009.5.18.0181	05/12/11	29/10/19	2.885
RTOrd - 0149300-40.2009.5.18.0181	24/11/09	29/10/19	3.626
RTOrd - 0150500-53.2007.5.18.0181	25/02/19	23/10/19	240
RTOrd - 0165500-25.2009.5.18.0181	24/05/10	29/10/19	3.445
RTSum - 0001041-93.2015.5.18.0181	17/10/16	21/10/19	1.099
RTSum - 0001116-74.2011.5.18.0181	16/09/11	28/10/19	2.964
RTSum - 0001390-38.2011.5.18.0181	25/10/11	28/10/19	2.925
RTSum - 0002558-75.2011.5.18.0181	15/02/12	28/10/19	2.812
RTSum - 0002913-51.2012.5.18.0181	22/04/13	29/10/19	2.381
RTSum - 0003430-27.2010.5.18.0181	30/06/11	28/10/19	3.042
RTSum - 0010134-12.2017.5.18.0181	22/06/17	14/10/19	844
RTSum - 0010418-83.2018.5.18.0181	09/09/19	30/10/19	51
RTSum - 0010501-65.2019.5.18.0181	17/09/19	11/10/19	24
RTSum - 0010859-64.2018.5.18.0181	13/08/19	02/10/19	50
RTSum - 0011277-36.2017.5.18.0181	26/09/19	02/10/19	6
RTSum - 0011285-47.2016.5.18.0181	31/05/17	16/10/19	868
RTSum - 0011418-21.2018.5.18.0181	06/02/19	10/10/19	246
RTSum - 0011444-19.2018.5.18.0181	30/04/19	23/10/19	176

**Legenda:**

- Início : data do início da liquidação

- Homolog : data da decisão homologatória dos cálculos

- Prazo: O prazo médio entre a data da decisão homologatória dos cálculos e a data do início da liquidação .



## PRAZO MÉDIO ENTRE O INÍCIO E O ENCERRAMENTO DA EXECUÇÃO - VARA DO TRABALHO DE SÃO LUIS DE MONTES BELOS

### VARA DO TRABALHO DE SÃO LUIS DE MONTES BELOS ENTE PRIVADO

Qtd	Prazo Médio
49	1.268,61

Nr. Processo	Início	Homolog.	Prazo
RTSum - 0011593-83.2016.5.18.0181	31/10/17	30/10/19	729
RTSum - 0011727-76.2017.5.18.0181	11/09/19	29/10/19	48
RTSum - 0011878-08.2018.5.18.0181	17/07/19	11/10/19	86

**Legenda:**

- Início : data do início da liquidação
- Homolog : data da decisão homologatória dos cálculos
- Prazo: O prazo médio entre a data da decisão homologatória dos cálculos e a data do início da liquidação .