

## Conceituação

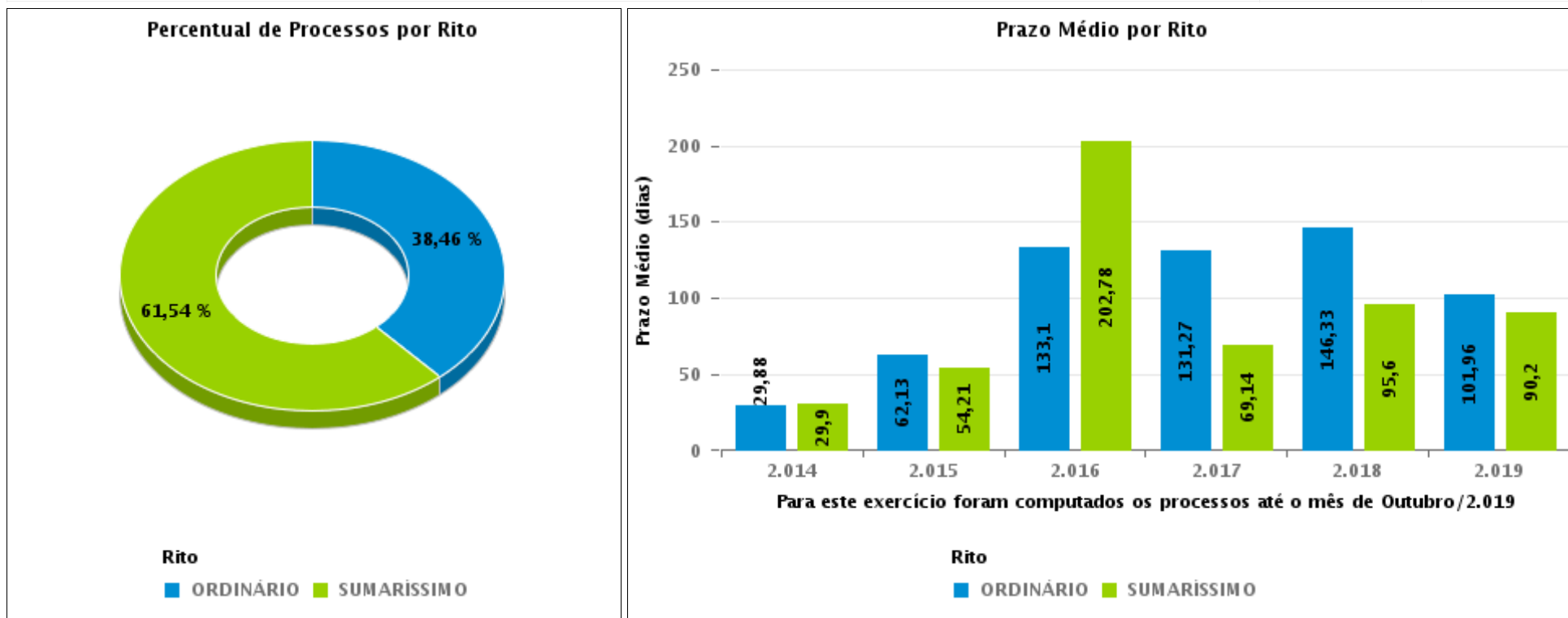
Tema	Prazos Processuais
<b>Relatórios</b>	Evolução Histórica Comparativo por VT Comparativo por Grupo Por Grupo Por VT Por Processo
<b>Resumo</b>	Apresenta o prazo médio entre o início e o encerramento da liquidação.
<b>Descrição</b>	<p>O prazo médio é obtido entre a data da decisão homologatória dos cálculos e a data do início da liquidação (da apresentação do cálculo, dos artigos ou arbitramento). Considerar os processos com decisão homologatória da liquidação no período de apuração. Devem ser excluídos os processos com liquidação encerrada por acordo.</p> <p>Os dados são extraídos baseando-se nos itens do e-Gestão:</p> <p>359 e 90359 - Do início até o encerramento da liquidação - rito sumaríssimo;</p> <p>371 e 90371 – Do início até o encerramento da liquidação - exceto rito sumaríssimo.</p>
<b>Origem da informação</b>	e-Gestão
<b>Critérios e transformações</b>	Coletado do e-Gestão, consolidado, otimizado e classificado para análise.
<b>Análises possíveis</b>	Prazo médio entre o início e o encerramento da liquidação, detalhado de forma geral, por grupo, por VT e por processo.



## EVOLUÇÃO HISTÓRICA DOS PRAZOS PROCESSUAIS ENTRE O INÍCIO E O ENCERRAMENTO DA LIQUIDAÇÃO - 2ª VARA DO TRABALHO DE APARECIDA DE GOIÂNIA

Data de encerramento da liquidação entre 1/10/2019 e 31/10/2019 23:59:59

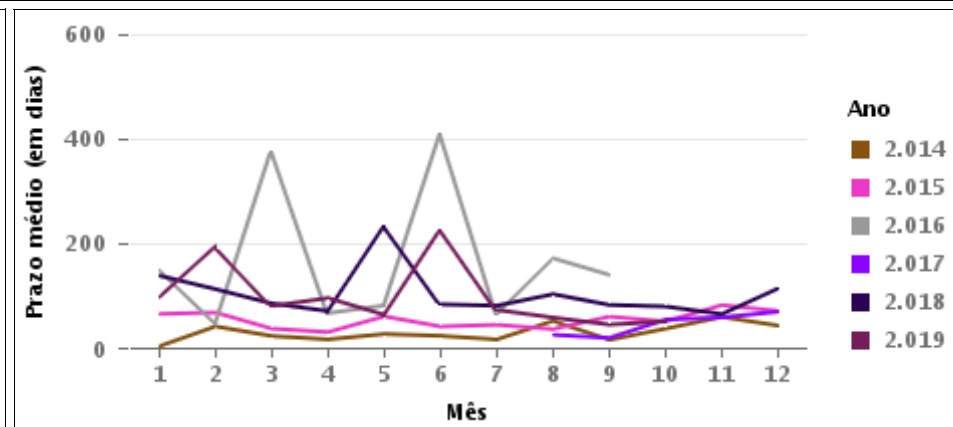
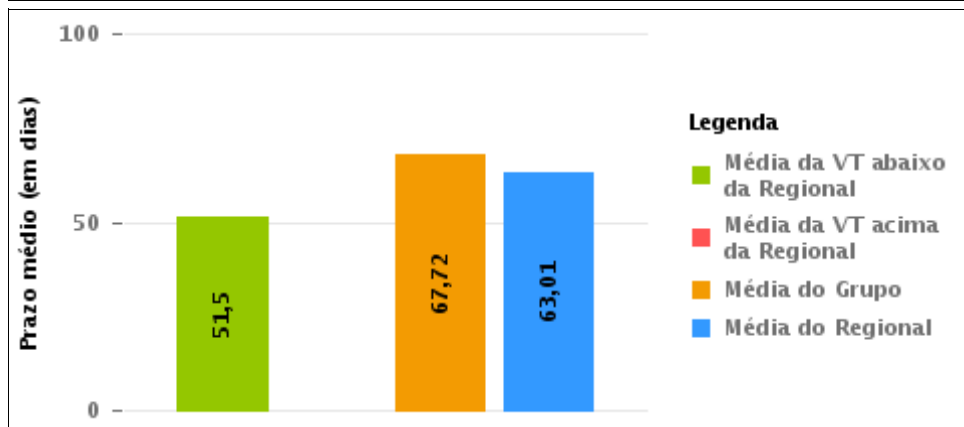
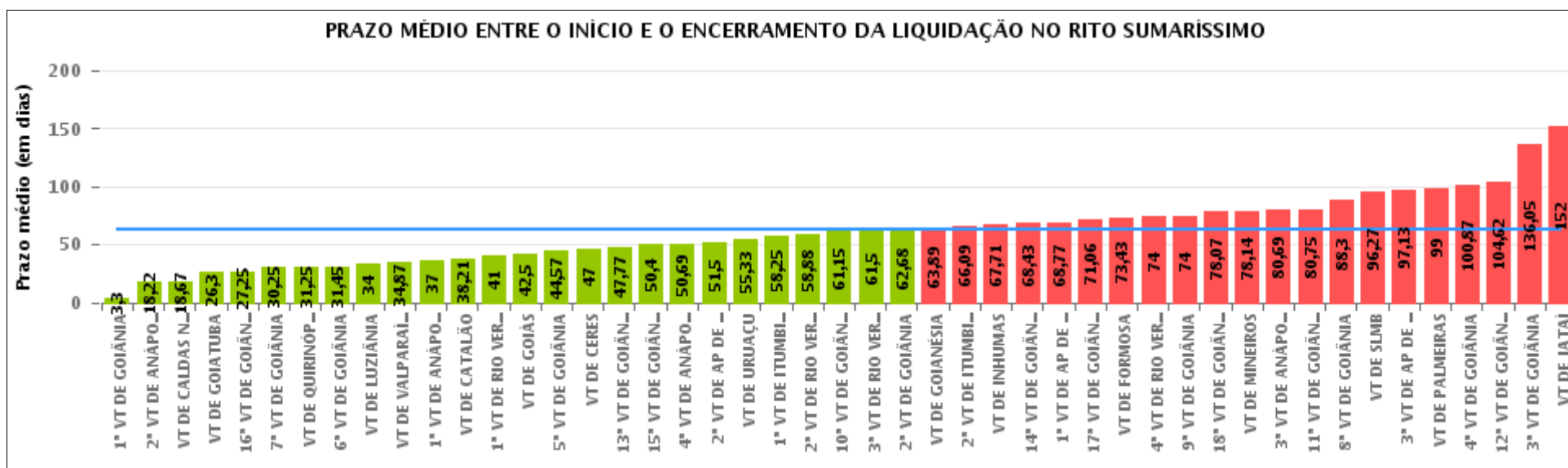
Rito	Qtd	Prazo Médio
ORDINÁRIO	15	150,8
SUMARÍSSIMO	24	51,5
<b>Total/Média</b>	<b>39</b>	<b>89,69</b>





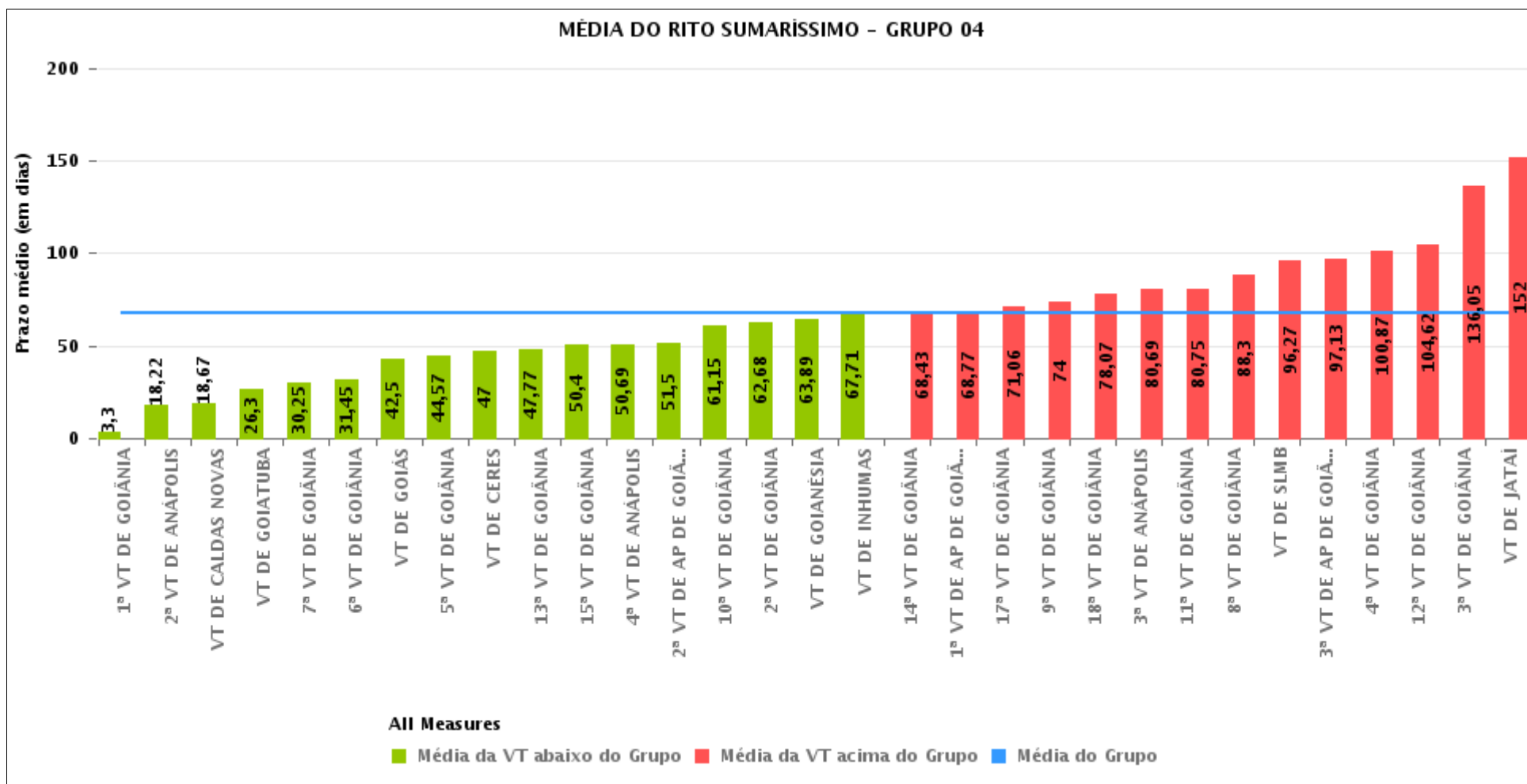
## COMPARATIVO DO PRAZO MÉDIO ENTRE O INÍCIO E O ENCERRAMENTO DA LIQUIDAÇÃO - 2ª VARA DO TRABALHO DE APARECIDA DE GOIÂNIA

Data de encerramento da liquidação entre 1/10/2019 e 31/10/2019 23:59:59



## COMPARATIVO DO PRAZO MÉDIO ENTRE O INÍCIO E O ENCERRAMENTO DA LIQUIDAÇÃO ENTRE AS VARAS DO GRUPO

Data de encerramento da liquidação entre 1/10/2019 e 31/10/2019 23:59:59





## PRAZO MÉDIO ENTRE O INÍCIO E O ENCERRAMENTO DA LIQUIDAÇÃO POR GRUPO

Data de encerramento da liquidação entre 1/10/2019 e 31/10/2019 23:59:59

Rito	Grupo	Qtd. Processos	Prazo Médio (dias)	Ranking
SUMARÍSSIMO	GRUPO 06	15	34,87	1°
	GRUPO 05	77	40,62	2°
	GRUPO 03	88	61,06	3°
	GRUPO 04	454	67,72	4°
	GRUPO 02	5	99	5°

Legenda:	# Grupo 03 – De 1001 a 1500	# Grupo 04 – De 1501 a 2000	# Grupo 05 – De 2001 a 2500
# Grupo 01 – Até 750 VT de Posse	1ª VT De Anápolis 1ª VT De Rio Verde 2ª VT De Rio Verde 3ª VT De Rio Verde 4ª VT De Rio Verde	1ª VT De Goiânia 2ª VT De Goiânia 3ª VT De Goiânia 4ª VT De Goiânia 5ª VT De Goiânia 6ª VT De Goiânia 7ª VT De Goiânia 8ª VT De Goiânia 9ª VT De Goiânia 10ª VT De Goiânia 11ª VT De Goiânia 12ª VT De Goiânia 13ª VT De Goiânia 14ª VT De Goiânia 15ª VT De Goiânia 17ª VT De Goiânia 18ª VT De Goiânia	16ª VT De Goiânia VT De Luziânia VT De Catalão VT De Uruaçu
# Grupo 02 – De 751 a 1000 VT de Palmeiras de Goiás	1ª VT De Itumbiara 2ª VT De Itumbiara VT De Quirinópolis VT De Mineiros VT De Formosa	2ª VT De Anápolis 3ª VT De Anápolis 4ª VT De Anápolis 1ª VT De Aparecida De Goiânia 2ª VT De Aparecida De Goiânia 3ª VT De Aparecida De Goiânia VT DE Jataí VT DE Goiatuba VT DE Caldas Novas VT DE Ceres VT DE São Luís de Montes Belos VT DE Goiás VT DE Goianésia VT DE Inhumas	# Grupo 06 – Acima de 2500 VT De Valparaíso de Goiás



## PRAZO MÉDIO ENTRE O INÍCIO E O ENCERRAMENTO DA LIQUIDAÇÃO DE TODAS AS VARAS DO TRABALHO

Data de encerramento da liquidação entre 1/10/2019 e 31/10/2019 23:59:59

### SUMARÍSSIMO

Qtd. Processos	Prazo Médio (dias)
639	63,01

Vara do Trabalho	Qtd Processos	Prazo Médio	Ranking
1ª VARA DO TRABALHO DE GOIÂNIA	20	3,3	1º
2ª VARA DO TRABALHO DE ANÁPOLIS	18	18,22	2º
VARA DO TRABALHO DE CALDAS NOVAS	3	18,67	3º
VARA DO TRABALHO DE GOIATUBA	10	26,3	4º
16ª VARA DO TRABALHO DE GOIÂNIA	12	27,25	5º
7ª VARA DO TRABALHO DE GOIÂNIA	4	30,25	6º
VARA DO TRABALHO DE QUIRINÓPOLIS	4	31,25	7º
6ª VARA DO TRABALHO DE GOIÂNIA	20	31,45	8º
VARA DO TRABALHO DE LUZIÂNIA	10	34	9º
VARA DO TRABALHO DE VALPARAÍSO DE GOIÁS	15	34,87	10º
1ª VARA DO TRABALHO DE ANÁPOLIS	11	37	11º
VARA DO TRABALHO DE CATALÃO	34	38,21	12º
1ª VARA DO TRABALHO DE RIO VERDE	6	41	13º
VARA DO TRABALHO DE GOIÁS	6	42,5	14º
5ª VARA DO TRABALHO DE GOIÂNIA	14	44,57	15º
VARA DO TRABALHO DE CERES	6	47	16º
13ª VARA DO TRABALHO DE GOIÂNIA	13	47,77	17º
15ª VARA DO TRABALHO DE GOIÂNIA	5	50,4	18º
4ª VARA DO TRABALHO DE ANÁPOLIS	26	50,69	19º
2ª VARA DO TRABALHO DE APARECIDA DE GOIÂNIA	24	51,5	20º
VARA DO TRABALHO DE URUAÇU	21	55,33	21º
1ª VARA DO TRABALHO DE ITUMBIARA	8	58,25	22º
2ª VARA DO TRABALHO DE RIO VERDE	8	58,88	23º
10ª VARA DO TRABALHO DE GOIÂNIA	13	61,15	24º
3ª VARA DO TRABALHO DE RIO VERDE	4	61,5	25º
2ª VARA DO TRABALHO DE GOIÂNIA	28	62,68	26º



## PRAZO MÉDIO ENTRE O INÍCIO E O ENCERRAMENTO DA LIQUIDAÇÃO DE TODAS AS VARAS DO TRABALHO

### SUMARÍSSIMO

Qtd. Processos	Prazo Médio (dias)
639	63,01

Vara do Trabalho	Qtd Processos	Prazo Médio	Ranking
VARA DO TRABALHO DE GOIANÉSIA	9	63,89	27°
2ª VARA DO TRABALHO DE ITUMBIARA	11	66,09	28°
VARA DO TRABALHO DE INHUMAS	7	67,71	29°
14ª VARA DO TRABALHO DE GOIÂNIA	7	68,43	30°
1ª VARA DO TRABALHO DE APARECIDA DE GOIÂNIA	26	68,77	31°
17ª VARA DO TRABALHO DE GOIÂNIA	18	71,06	32°
VARA DO TRABALHO DE FORMOSA	14	73,43	33°
4ª VARA DO TRABALHO DE RIO VERDE	15	74	34°
9ª VARA DO TRABALHO DE GOIÂNIA	10	74	35°
18ª VARA DO TRABALHO DE GOIÂNIA	15	78,07	36°
VARA DO TRABALHO DE MINEIROS	7	78,14	37°
3ª VARA DO TRABALHO DE ANÁPOLIS	13	80,69	38°
11ª VARA DO TRABALHO DE GOIÂNIA	12	80,75	39°
8ª VARA DO TRABALHO DE GOIÂNIA	40	88,3	40°
VARA DO TRABALHO DE SÃO LUIS DE MONTES BELOS	11	96,27	41°
3ª VARA DO TRABALHO DE APARECIDA DE GOIÂNIA	15	97,13	42°
VARA DO TRABALHO DE PALMEIRAS	5	99	43°
4ª VARA DO TRABALHO DE GOIÂNIA	15	100,87	44°
12ª VARA DO TRABALHO DE GOIÂNIA	13	104,62	45°
3ª VARA DO TRABALHO DE GOIÂNIA	20	136,05	46°
VARA DO TRABALHO DE JATAÍ	13	152	47°



## PRAZO MÉDIO ENTRE O INÍCIO E O ENCERRAMENTO DA LIQUIDAÇÃO - 2ª VARA DO TRABALHO DE APARECIDA DE GOIÂNIA

Data de encerramento da liquidação entre 1/10/2019 e 31/10/2019 23:59:59

### 2ª VARA DO TRABALHO DE APARECIDA DE GOIÂNIA

#### SUMARÍSSIMO

Qtd	Prazo Médio
24	51,5

Nr. Processo	Início	Homolog.	Prazo
RTSum - 0010177-81.2019.5.18.0082	09/09/19	29/10/19	50
RTSum - 0010233-17.2019.5.18.0082	11/08/19	07/10/19	57
RTSum - 0010509-48.2019.5.18.0082	31/07/19	25/10/19	86
RTSum - 0010575-28.2019.5.18.0082	04/09/19	31/10/19	57
RTSum - 0010635-35.2018.5.18.0082	09/08/19	07/10/19	59
RTSum - 0010635-35.2018.5.18.0082	09/08/19	07/10/19	59
RTSum - 0010640-23.2019.5.18.0082	19/08/19	01/10/19	43
RTSum - 0010640-23.2019.5.18.0082	19/08/19	01/10/19	43
RTSum - 0010665-36.2019.5.18.0082	19/08/19	07/10/19	49
RTSum - 0010665-36.2019.5.18.0082	19/08/19	07/10/19	49
RTSum - 0010677-50.2019.5.18.0082	04/10/19	07/10/19	3
RTSum - 0010678-35.2019.5.18.0082	19/08/19	07/10/19	49
RTSum - 0010678-35.2019.5.18.0082	19/08/19	07/10/19	49
RTSum - 0010685-27.2019.5.18.0082	22/08/19	07/10/19	46
RTSum - 0010697-41.2019.5.18.0082	30/08/19	15/10/19	46
RTSum - 0010782-27.2019.5.18.0082	24/09/19	31/10/19	37
RTSum - 0010865-43.2019.5.18.0082	21/08/19	02/10/19	42
RTSum - 0010865-43.2019.5.18.0082	21/08/19	02/10/19	42
RTSum - 0010904-40.2019.5.18.0082	18/09/19	31/10/19	43
RTSum - 0010944-22.2019.5.18.0082	19/08/19	25/10/19	67
RTSum - 0011119-50.2018.5.18.0082	19/08/19	31/10/19	73

**Legenda:**

- Início : data do início da liquidação

- Homolog : data da decisão homologatória dos cálculos

- Prazo: O prazo médio entre a data da decisão homologatória dos cálculos e a data do início da liquidação .





**PRAZO MÉDIO ENTRE O INÍCIO E O ENCERRAMENTO  
DA LIQUIDAÇÃO - 2ª VARA DO TRABALHO DE  
APARECIDA DE GOIÂNIA**

**2ª VARA DO TRABALHO DE  
APARECIDA DE GOIÂNIA**

**SUMARÍSSIMO**

Qtd	Prazo Médio
24	51,5

Nr. Processo	Início	Homolog.	Prazo
RTSum - 0011220-87.2018.5.18.0082	18/06/19	09/10/19	113
RTSum - 0011253-77.2018.5.18.0082	04/09/19	11/10/19	37
RTSum - 0011253-77.2018.5.18.0082	04/09/19	11/10/19	37

**Legenda:**

- Início : data do início da liquidação
- Homolog : data da decisão homologatória dos cálculos
- Prazo: O prazo médio entre a data da decisão homologatória dos cálculos e a data do início da liquidação .