

## Conceituação

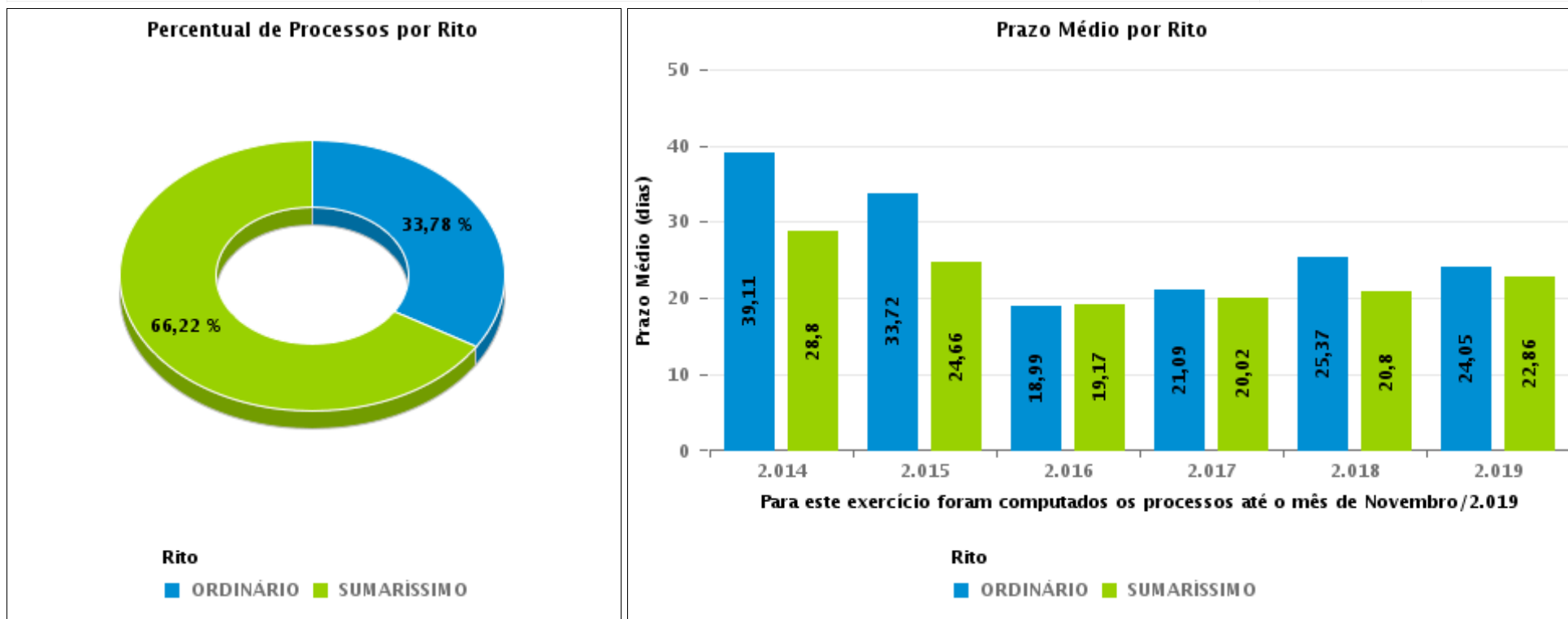
Tema	Prazos Processuais
<b>Relatórios</b>	Evolução Histórica Comparativo por VT Comparativo por Grupo Por Grupo Por VT Por Processo
<b>Resumo</b>	Apresenta o prazo médio desde o ajuizamento da ação até realização da primeira audiência.
<b>Descrição</b>	O prazo médio é obtido calculando-se a quantidade de dias decorridos desde o ajuizamento até a realização da 1ª audiência. Os dados são extraídos baseando-se nos itens do e-Gestão:  263 e 90263 - Do ajuizamento da ação até a realização da 1ª audiência na fase de conhecimento – rito sumaríssimo;  264 e 90264 – Do ajuizamento da ação até a realização da 1ª audiência na fase de conhecimento – exceto rito sumaríssimo (ordinário)
<b>Origem da informação</b>	e-Gestão
<b>Crítérios e transformações</b>	Coletado do e-Gestão, consolidado, otimizado e classificado para análise.
<b>Análises possíveis</b>	Prazo médio entre o ajuizamento da ação e a realização da primeira audiência, detalhado de forma Geral, Por grupo, por VT e Por Processo.



## EVOLUÇÃO HISTÓRICA DOS PRAZOS PROCESSUAIS PARA REALIZAÇÃO DA 1ª AUDIÊNCIA - 4ª VARA DO TRABALHO DE RIO VERDE

Data da 1ª audiência entre 1/11/2019 e 30/11/2019 23:59:59

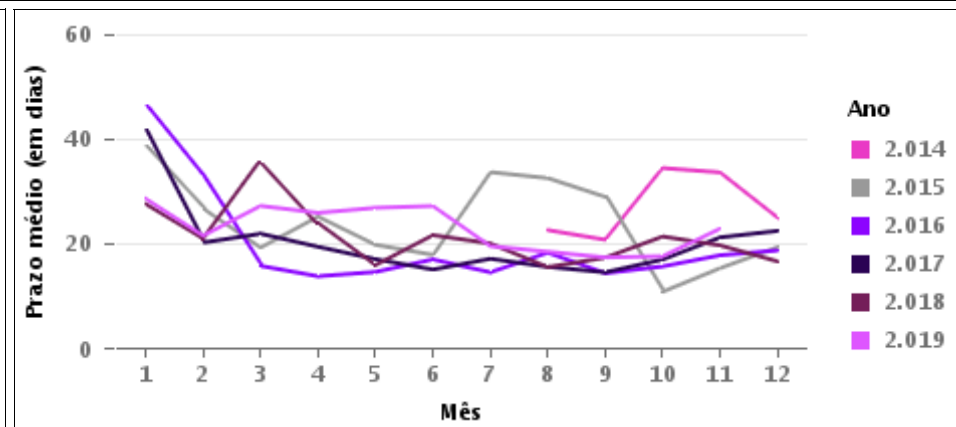
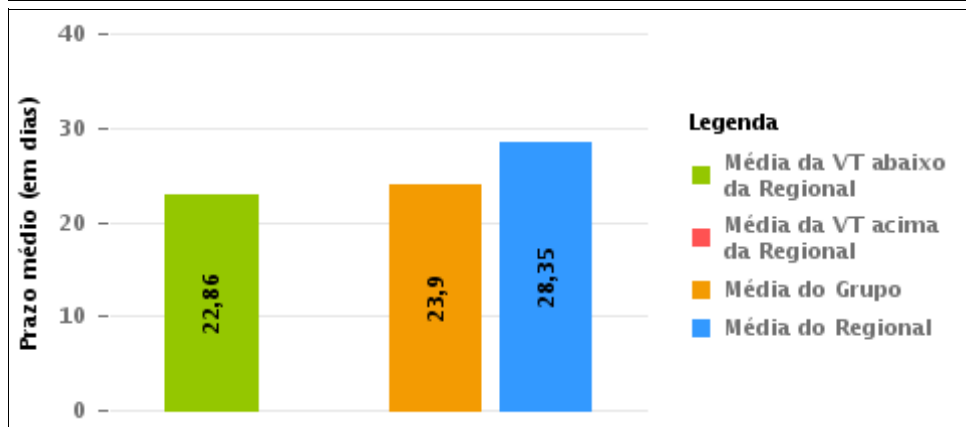
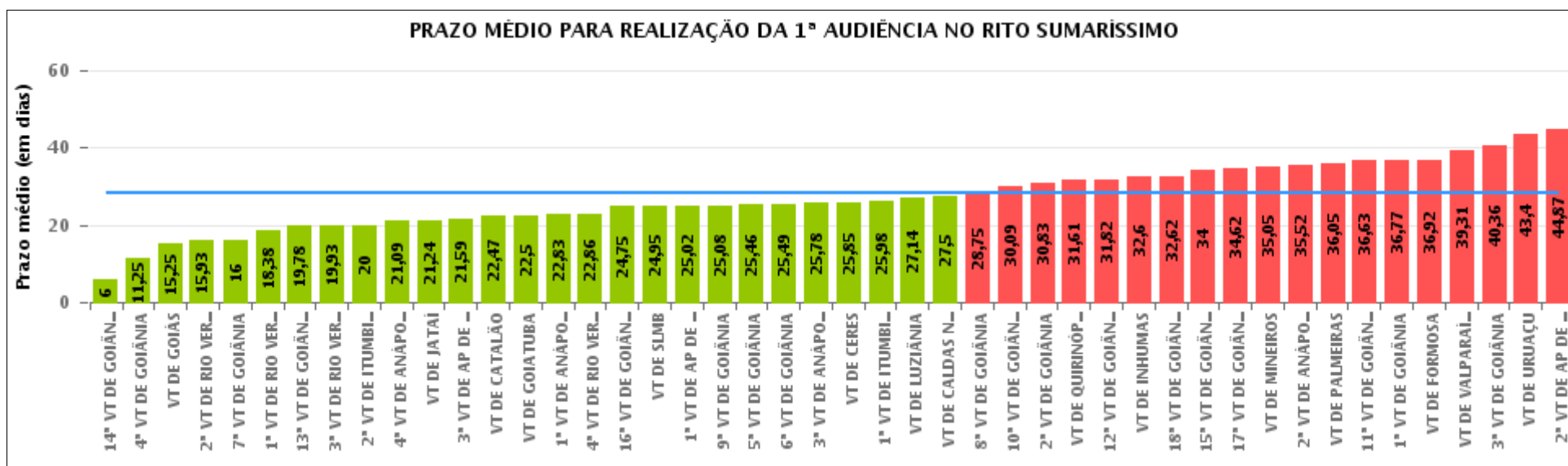
Rito	Qtd	Prazo Médio
ORDINÁRIO	25	26,96
SUMARÍSSIMO	49	22,86
<b>Total/Média</b>	<b>74</b>	<b>24,24</b>





## COMPARATIVO DO PRAZO MÉDIO PARA REALIZAÇÃO DA 1ª AUDIÊNCIA - 4ª VARA DO TRABALHO DE RIO VERDE

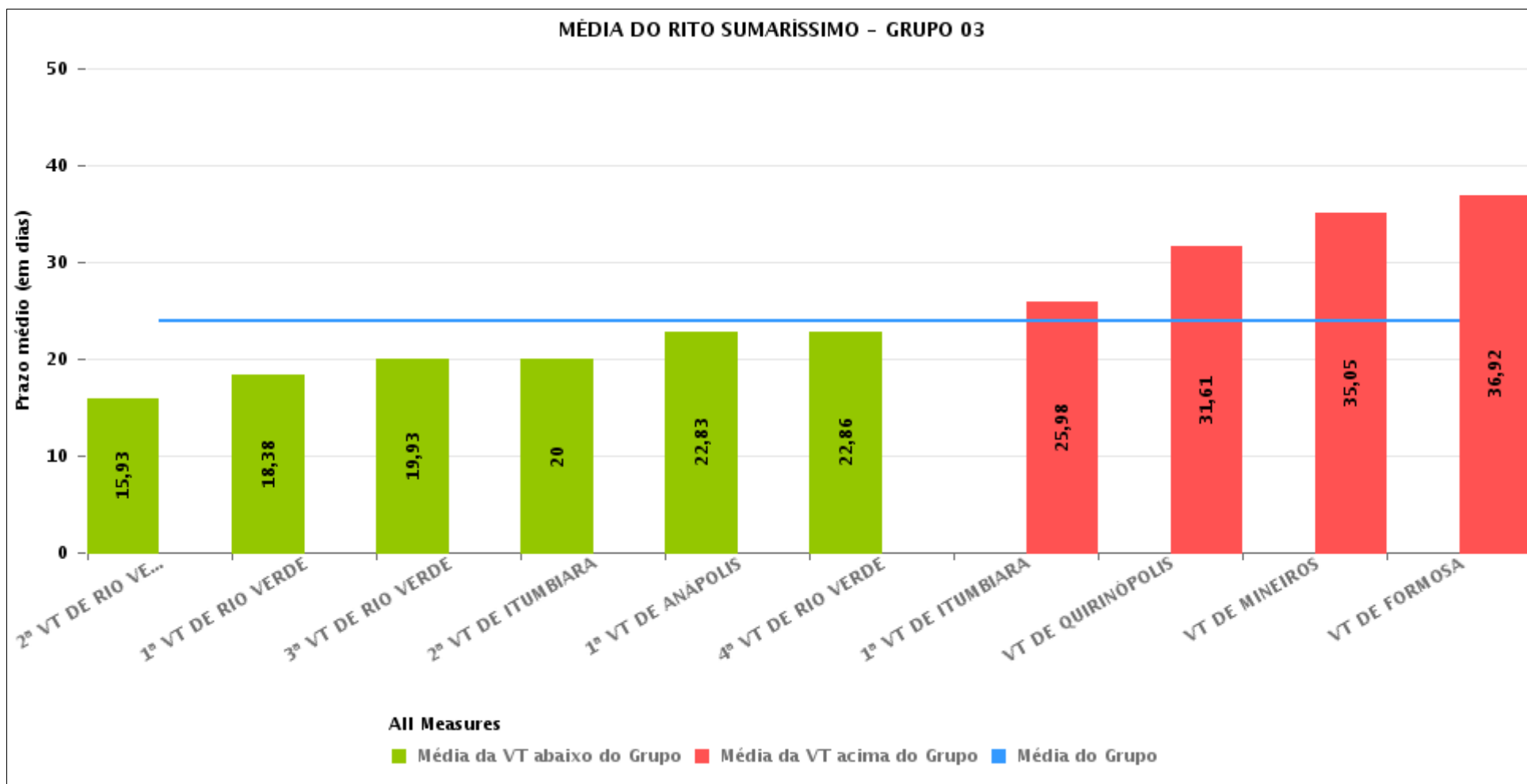
Data da 1ª audiência entre 1/11/2019 e 30/11/2019 23:59:59





## COMPARATIVO DO PRAZO MÉDIO PARA REALIZAÇÃO DA 1ª AUDIÊNCIA ENTRE AS VARAS DO GRUPO

Data da 1ª audiência entre 1/11/2019 e 30/11/2019 23:59:59





## PRAZO MÉDIO PARA REALIZAÇÃO DA 1ª AUDIÊNCIA POR GRUPO

Data da 1ª audiência entre 1/11/2019 e 30/11/2019 23:59:59

Rito	Grupo	Qtd. Processos	Prazo Médio (dias)	Ranking
SUMARÍSSIMO	GRUPO 03	289	23,9	1°
	GRUPO 05	167	25,22	2°
	GRUPO 04	1.428	29,18	3°
	GRUPO 02	44	36,05	4°
	GRUPO 06	26	39,31	5°

Legenda:	# Grupo 03 – De 1001 a 1500	# Grupo 04 – De 1501 a 2000	# Grupo 05 – De 2001 a 2500
# Grupo 01 – Até 750 VT de Posse	1ª VT De Anápolis 1ª VT De Rio Verde 2ª VT De Rio Verde 3ª VT De Rio Verde 4ª VT De Rio Verde	1ª VT De Goiânia 2ª VT De Goiânia 3ª VT De Goiânia 4ª VT De Goiânia 5ª VT De Goiânia 6ª VT De Goiânia	16ª VT De Goiânia VT De Luziânia VT De Catalão VT De Uruaçu
# Grupo 02 – De 751 a 1000 VT de Palmeiras de Goiás	1ª VT De Itumbiara 2ª VT De Itumbiara VT De Quirinópolis VT De Mineiros VT De Formosa	7ª VT De Goiânia 8ª VT De Goiânia 9ª VT De Goiânia 10ª VT De Goiânia 11ª VT De Goiânia 12ª VT De Goiânia 13ª VT De Goiânia 14ª VT De Goiânia 15ª VT De Goiânia 17ª VT De Goiânia 18ª VT De Goiânia 2ª VT De Anápolis 3ª VT De Anápolis 4ª VT De Anápolis 1ª VT De Aparecida De Goiânia 2ª VT De Aparecida De Goiânia 3ª VT De Aparecida De Goiânia VT DE Jataí VT DE Goiatuba VT DE Caldas Novas VT DE Ceres VT DE São Luís de Montes Belos VT DE Goiás VT DE Goianésia VT DE Inhumas	# Grupo 06 – Acima de 2500 VT De Valparaíso de Goiás



## PRAZO MÉDIO PARA REALIZAÇÃO DA 1ª AUDIÊNCIA DE TODAS AS VARAS DO TRABALHO

Data da 1ª audiência entre 1/11/2019 e 30/11/2019 23:59:59

### SUMARÍSSIMO

Qtd. Processos	Prazo Médio (dias)
1.954	28,35

Vara do Trabalho	Qtd Processos	Prazo Médio	Ranking
14ª VARA DO TRABALHO DE GOIÂNIA	1	6	1º
4ª VARA DO TRABALHO DE GOIÂNIA	4	11,25	2º
VARA DO TRABALHO DE GOIÁS	105	15,25	3º
2ª VARA DO TRABALHO DE RIO VERDE	46	15,93	4º
7ª VARA DO TRABALHO DE GOIÂNIA	3	16	5º
1ª VARA DO TRABALHO DE RIO VERDE	42	18,38	6º
13ª VARA DO TRABALHO DE GOIÂNIA	59	19,78	7º
3ª VARA DO TRABALHO DE RIO VERDE	28	19,93	8º
2ª VARA DO TRABALHO DE ITUMBIARA	1	20	9º
4ª VARA DO TRABALHO DE ANÁPOLIS	22	21,09	10º
VARA DO TRABALHO DE JATAÍ	21	21,24	11º
3ª VARA DO TRABALHO DE APARECIDA DE GOIÂNIA	54	21,59	12º
VARA DO TRABALHO DE CATALÃO	45	22,47	13º
VARA DO TRABALHO DE GOIATUBA	6	22,5	14º
1ª VARA DO TRABALHO DE ANÁPOLIS	18	22,83	15º
4ª VARA DO TRABALHO DE RIO VERDE	49	22,86	16º
16ª VARA DO TRABALHO DE GOIÂNIA	80	24,75	17º
VARA DO TRABALHO DE SÃO LUIS DE MONTES BELOS	19	24,95	18º
1ª VARA DO TRABALHO DE APARECIDA DE GOIÂNIA	55	25,02	19º
9ª VARA DO TRABALHO DE GOIÂNIA	72	25,08	20º
5ª VARA DO TRABALHO DE GOIÂNIA	83	25,46	21º
6ª VARA DO TRABALHO DE GOIÂNIA	83	25,49	22º
3ª VARA DO TRABALHO DE ANÁPOLIS	45	25,78	23º
VARA DO TRABALHO DE CERES	13	25,85	24º
1ª VARA DO TRABALHO DE ITUMBIARA	41	25,98	25º
VARA DO TRABALHO DE LUZIÂNIA	37	27,14	26º



## PRAZO MÉDIO PARA REALIZAÇÃO DA 1ª AUDIÊNCIA DE TODAS AS VARAS DO TRABALHO

### SUMARÍSSIMO

Qtd. Processos	Prazo Médio (dias)
1.954	28,35

Vara do Trabalho	Qtd Processos	Prazo Médio	Ranking
VARA DO TRABALHO DE CALDAS NOVAS	2	27,5	27°
8ª VARA DO TRABALHO DE GOIÂNIA	72	28,75	28°
10ª VARA DO TRABALHO DE GOIÂNIA	57	30,09	29°
2ª VARA DO TRABALHO DE GOIÂNIA	53	30,83	30°
VARA DO TRABALHO DE QUIRINÓPOLIS	18	31,61	31°
12ª VARA DO TRABALHO DE GOIÂNIA	68	31,82	32°
VARA DO TRABALHO DE INHUMAS	5	32,6	33°
18ª VARA DO TRABALHO DE GOIÂNIA	53	32,62	34°
15ª VARA DO TRABALHO DE GOIÂNIA	51	34	35°
17ª VARA DO TRABALHO DE GOIÂNIA	92	34,62	36°
VARA DO TRABALHO DE MINEIROS	21	35,05	37°
2ª VARA DO TRABALHO DE ANÁPOLIS	50	35,52	38°
VARA DO TRABALHO DE PALMEIRAS	44	36,05	39°
11ª VARA DO TRABALHO DE GOIÂNIA	67	36,63	40°
1ª VARA DO TRABALHO DE GOIÂNIA	74	36,77	41°
VARA DO TRABALHO DE FORMOSA	25	36,92	42°
VARA DO TRABALHO DE VALPARAÍSO DE GOIÁS	26	39,31	43°
3ª VARA DO TRABALHO DE GOIÂNIA	94	40,36	44°
VARA DO TRABALHO DE URUAÇU	5	43,4	45°
2ª VARA DO TRABALHO DE APARECIDA DE GOIÂNIA	45	44,87	46°



## PRAZO MÉDIO PARA REALIZAÇÃO DA 1ª AUDIÊNCIA - 4ª VARA DO TRABALHO DE RIO VERDE

Data da 1ª audiência entre 1/11/2019 e 30/11/2019 23:59:59

### 4ª VARA DO TRABALHO DE RIO VERDE

#### SUMARÍSSIMO

Qtd	Prazo Médio
49	22,86

Nr. Processo	Ajuiz.	1ª Aud.	Prazo
RTSum - 0010995-64.2019.5.18.0104	14/10/19	04/11/19	21
RTSum - 0010997-34.2019.5.18.0104	15/10/19	04/11/19	20
RTSum - 0011001-71.2019.5.18.0104	15/10/19	04/11/19	20
RTSum - 0011003-41.2019.5.18.0104	16/10/19	04/11/19	19
RTSum - 0011004-26.2019.5.18.0104	16/10/19	19/11/19	34
RTSum - 0011006-93.2019.5.18.0104	16/10/19	05/11/19	20
RTSum - 0011008-63.2019.5.18.0104	16/10/19	05/11/19	20
RTSum - 0011012-03.2019.5.18.0104	17/10/19	19/11/19	33
RTSum - 0011013-85.2019.5.18.0104	18/10/19	19/11/19	32
RTSum - 0011015-55.2019.5.18.0104	21/10/19	18/11/19	28
RTSum - 0011020-77.2019.5.18.0104	22/10/19	18/11/19	27
RTSum - 0011025-02.2019.5.18.0104	23/10/19	19/11/19	27
RTSum - 0011026-84.2019.5.18.0104	23/10/19	19/11/19	27
RTSum - 0011027-69.2019.5.18.0104	23/10/19	20/11/19	28
RTSum - 0011028-54.2019.5.18.0104	24/10/19	19/11/19	26
RTSum - 0011030-24.2019.5.18.0104	24/10/19	19/11/19	26
RTSum - 0011031-09.2019.5.18.0104	24/10/19	19/11/19	26
RTSum - 0011037-16.2019.5.18.0104	24/10/19	20/11/19	27
RTSum - 0011038-98.2019.5.18.0104	24/10/19	20/11/19	27
RTSum - 0011039-89.2019.5.18.0102	14/11/19	27/11/19	13
RTSum - 0011040-68.2019.5.18.0104	25/10/19	20/11/19	26

**Legenda:**

- Ajuiz.: Data do Ajuizamento;

- 1ª Aud.: Data da primeira audiência que ocorrer, Inicial ou UNA;

- Prazo: Prazo, em dias corridos, entre a Data do Ajuizamento e a Data da 1ª Audiência.





## PRAZO MÉDIO PARA REALIZAÇÃO DA 1ª AUDIÊNCIA - 4ª VARA DO TRABALHO DE RIO VERDE

### 4ª VARA DO TRABALHO DE RIO VERDE

#### SUMARÍSSIMO

Qtd	Prazo Médio
49	22,86

Nr. Processo	Ajuiz.	1ª Aud.	Prazo
RTSum - 0011041-53.2019.5.18.0104	25/10/19	20/11/19	26
RTSum - 0011043-23.2019.5.18.0104	25/10/19	20/11/19	26
RTSum - 0011045-90.2019.5.18.0104	27/10/19	19/11/19	23
RTSum - 0011046-75.2019.5.18.0104	28/10/19	20/11/19	23
RTSum - 0011048-45.2019.5.18.0104	28/10/19	20/11/19	23
RTSum - 0011049-30.2019.5.18.0104	29/10/19	20/11/19	22
RTSum - 0011050-15.2019.5.18.0104	29/10/19	20/11/19	22
RTSum - 0011051-97.2019.5.18.0104	29/10/19	25/11/19	27
RTSum - 0011053-67.2019.5.18.0104	30/10/19	25/11/19	26
RTSum - 0011054-52.2019.5.18.0104	31/10/19	26/11/19	26
RTSum - 0011059-74.2019.5.18.0104	01/11/19	21/11/19	20
RTSum - 0011061-44.2019.5.18.0104	01/11/19	25/11/19	24
RTSum - 0011062-29.2019.5.18.0104	01/11/19	21/11/19	20
RTSum - 0011064-96.2019.5.18.0104	01/11/19	25/11/19	24
RTSum - 0011065-81.2019.5.18.0104	01/11/19	21/11/19	20
RTSum - 0011066-66.2019.5.18.0104	01/11/19	21/11/19	20
RTSum - 0011067-51.2019.5.18.0104	02/11/19	25/11/19	23
RTSum - 0011068-36.2019.5.18.0104	02/11/19	25/11/19	23
RTSum - 0011074-43.2019.5.18.0104	06/11/19	26/11/19	20
RTSum - 0011078-80.2019.5.18.0104	07/11/19	26/11/19	19
RTSum - 0011080-50.2019.5.18.0104	07/11/19	27/11/19	20
RTSum - 0011083-05.2019.5.18.0104	08/11/19	27/11/19	19
RTSum - 0011086-57.2019.5.18.0104	08/11/19	27/11/19	19
RTSum - 0011087-42.2019.5.18.0104	08/11/19	27/11/19	19

**Legenda:**

- Ajuiz.: Data do Ajuizamento;
- 1ª Aud.: Data da primeira audiência que ocorrer, Inicial ou UNA;
- Prazo: Prazo, em dias corridos, entre a Data do Ajuizamento e a Data da 1ª Audiência.



## PRAZO MÉDIO PARA REALIZAÇÃO DA 1ª AUDIÊNCIA - 4ª VARA DO TRABALHO DE RIO VERDE

### 4ª VARA DO TRABALHO DE RIO VERDE

#### SUMARÍSSIMO

Qtd	Prazo Médio
49	22,86

Nr. Processo	Ajuiz.	1ª Aud.	Prazo
RTSum - 0011089-12.2019.5.18.0104	10/11/19	26/11/19	16
RTSum - 0011092-64.2019.5.18.0104	11/11/19	26/11/19	15
RTSum - 0011094-34.2019.5.18.0104	12/11/19	26/11/19	14
RTSum - 0011099-56.2019.5.18.0104	13/11/19	27/11/19	14

**Legenda:**

- Ajuiz.: Data do Ajuizamento;
- 1ª Aud.: Data da primeira audiência que ocorrer, Inicial ou UNA;
- Prazo: Prazo, em dias corridos, entre a Data do Ajuizamento e a Data da 1ª Audiência.



## PRAZO MÉDIO PARA REALIZAÇÃO DA 1ª AUDIÊNCIA - 4ª VARA DO TRABALHO DE RIO VERDE

Data da 1ª audiência entre 1/11/2019 e 30/11/2019 23:59:59

### Sem magistrado

#### SUMARÍSSIMO

Qtd	Prazo Médio
49	22,86

Nr. Processo	Ajuiz.	1ª Aud.	Prazo
RTSum - 0010995-64.2019.5.18.0104	14/10/19	04/11/19	21
RTSum - 0010997-34.2019.5.18.0104	15/10/19	04/11/19	20
RTSum - 0011001-71.2019.5.18.0104	15/10/19	04/11/19	20
RTSum - 0011003-41.2019.5.18.0104	16/10/19	04/11/19	19
RTSum - 0011004-26.2019.5.18.0104	16/10/19	19/11/19	34
RTSum - 0011006-93.2019.5.18.0104	16/10/19	05/11/19	20
RTSum - 0011008-63.2019.5.18.0104	16/10/19	05/11/19	20
RTSum - 0011012-03.2019.5.18.0104	17/10/19	19/11/19	33
RTSum - 0011013-85.2019.5.18.0104	18/10/19	19/11/19	32
RTSum - 0011015-55.2019.5.18.0104	21/10/19	18/11/19	28
RTSum - 0011020-77.2019.5.18.0104	22/10/19	18/11/19	27
RTSum - 0011025-02.2019.5.18.0104	23/10/19	19/11/19	27
RTSum - 0011026-84.2019.5.18.0104	23/10/19	19/11/19	27
RTSum - 0011027-69.2019.5.18.0104	23/10/19	20/11/19	28
RTSum - 0011028-54.2019.5.18.0104	24/10/19	19/11/19	26
RTSum - 0011030-24.2019.5.18.0104	24/10/19	19/11/19	26
RTSum - 0011031-09.2019.5.18.0104	24/10/19	19/11/19	26
RTSum - 0011037-16.2019.5.18.0104	24/10/19	20/11/19	27
RTSum - 0011038-98.2019.5.18.0104	24/10/19	20/11/19	27
RTSum - 0011039-89.2019.5.18.0102	14/11/19	27/11/19	13
RTSum - 0011040-68.2019.5.18.0104	25/10/19	20/11/19	26
RTSum - 0011041-53.2019.5.18.0104	25/10/19	20/11/19	26

**Legenda:**

- Ajuiz.: Data do Ajuizamento;
- 1ª Aud.: Data da primeira audiência que ocorrer, Inicial ou UNA;
- Prazo: Prazo, em dias corridos, entre a Data do Ajuizamento e a Data da 1ª Audiência.



## PRAZO MÉDIO PARA REALIZAÇÃO DA 1ª AUDIÊNCIA - 4ª VARA DO TRABALHO DE RIO VERDE

### Sem magistrado

#### SUMARÍSSIMO

Qtd	Prazo Médio
49	22,86

Nr. Processo	Ajuiz.	1ª Aud.	Prazo
RTSum - 0011043-23.2019.5.18.0104	25/10/19	20/11/19	26
RTSum - 0011045-90.2019.5.18.0104	27/10/19	19/11/19	23
RTSum - 0011046-75.2019.5.18.0104	28/10/19	20/11/19	23
RTSum - 0011048-45.2019.5.18.0104	28/10/19	20/11/19	23
RTSum - 0011049-30.2019.5.18.0104	29/10/19	20/11/19	22
RTSum - 0011050-15.2019.5.18.0104	29/10/19	20/11/19	22
RTSum - 0011051-97.2019.5.18.0104	29/10/19	25/11/19	27
RTSum - 0011053-67.2019.5.18.0104	30/10/19	25/11/19	26
RTSum - 0011054-52.2019.5.18.0104	31/10/19	26/11/19	26
RTSum - 0011059-74.2019.5.18.0104	01/11/19	21/11/19	20
RTSum - 0011061-44.2019.5.18.0104	01/11/19	25/11/19	24
RTSum - 0011062-29.2019.5.18.0104	01/11/19	21/11/19	20
RTSum - 0011064-96.2019.5.18.0104	01/11/19	25/11/19	24
RTSum - 0011065-81.2019.5.18.0104	01/11/19	21/11/19	20
RTSum - 0011066-66.2019.5.18.0104	01/11/19	21/11/19	20
RTSum - 0011067-51.2019.5.18.0104	02/11/19	25/11/19	23
RTSum - 0011068-36.2019.5.18.0104	02/11/19	25/11/19	23
RTSum - 0011074-43.2019.5.18.0104	06/11/19	26/11/19	20
RTSum - 0011078-80.2019.5.18.0104	07/11/19	26/11/19	19
RTSum - 0011080-50.2019.5.18.0104	07/11/19	27/11/19	20
RTSum - 0011083-05.2019.5.18.0104	08/11/19	27/11/19	19
RTSum - 0011086-57.2019.5.18.0104	08/11/19	27/11/19	19
RTSum - 0011087-42.2019.5.18.0104	08/11/19	27/11/19	19
RTSum - 0011089-12.2019.5.18.0104	10/11/19	26/11/19	16
RTSum - 0011092-64.2019.5.18.0104	11/11/19	26/11/19	15

**Legenda:**

- Ajuiz.: Data do Ajuizamento;
- 1ª Aud.: Data da primeira audiência que ocorrer, Inicial ou UNA;
- Prazo: Prazo, em dias corridos, entre a Data do Ajuizamento e a Data da 1ª Audiência.



## PRAZO MÉDIO PARA REALIZAÇÃO DA 1ª AUDIÊNCIA - 4ª VARA DO TRABALHO DE RIO VERDE

### Sem magistrado

#### SUMARÍSSIMO

Qtd	Prazo Médio
49	22,86

Nr. Processo	Ajuiz.	1ª Aud.	Prazo
RTSum - 0011094-34.2019.5.18.0104	12/11/19	26/11/19	14
RTSum - 0011099-56.2019.5.18.0104	13/11/19	27/11/19	14

**Legenda:**

- Ajuiz.: Data do Ajuizamento;
- 1ª Aud.: Data da primeira audiência que ocorrer, Inicial ou UNA;
- Prazo: Prazo, em dias corridos, entre a Data do Ajuizamento e a Data da 1ª Audiência.