

Conceituação

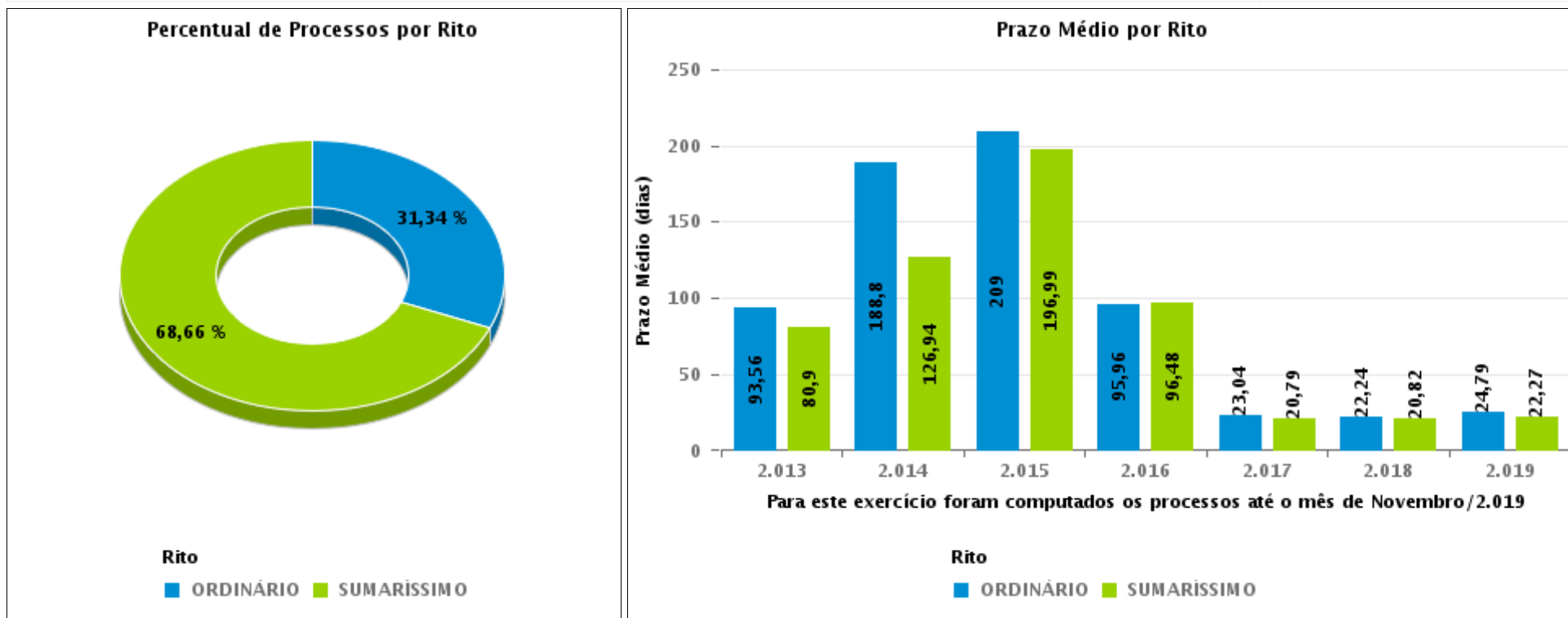
Tema	Prazos Processuais
Relatórios	Evolução Histórica Comparativo por VT Comparativo por Grupo Por Grupo Por VT Por Processo
Resumo	Apresenta o prazo médio desde o ajuizamento da ação até realização da primeira audiência.
Descrição	O prazo médio é obtido calculando-se a quantidade de dias decorridos desde o ajuizamento até a realização da 1ª audiência. Os dados são extraídos baseando-se nos itens do e-Gestão: 263 e 90263 - Do ajuizamento da ação até a realização da 1ª audiência na fase de conhecimento – rito sumaríssimo; 264 e 90264 – Do ajuizamento da ação até a realização da 1ª audiência na fase de conhecimento – exceto rito sumaríssimo (ordinário)
Origem da informação	e-Gestão
Critérios e transformações	Coletado do e-Gestão, consolidado, otimizado e classificado para análise.
Análises possíveis	Prazo médio entre o ajuizamento da ação e a realização da primeira audiência, detalhado de forma Geral, Por grupo, por VT e Por Processo.



EVOLUÇÃO HISTÓRICA DOS PRAZOS PROCESSUAIS PARA REALIZAÇÃO DA 1ª AUDIÊNCIA - 2ª VARA DO TRABALHO DE RIO VERDE

Data da 1ª audiência entre 1/11/2019 e 30/11/2019 23:59:59

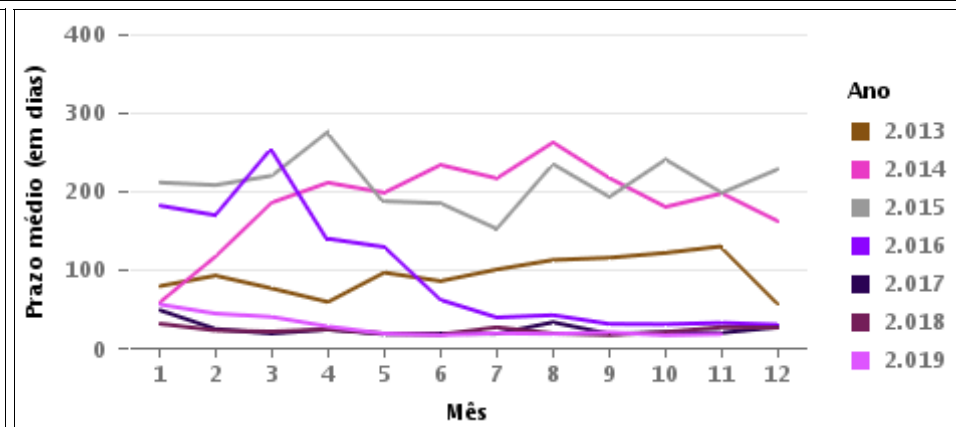
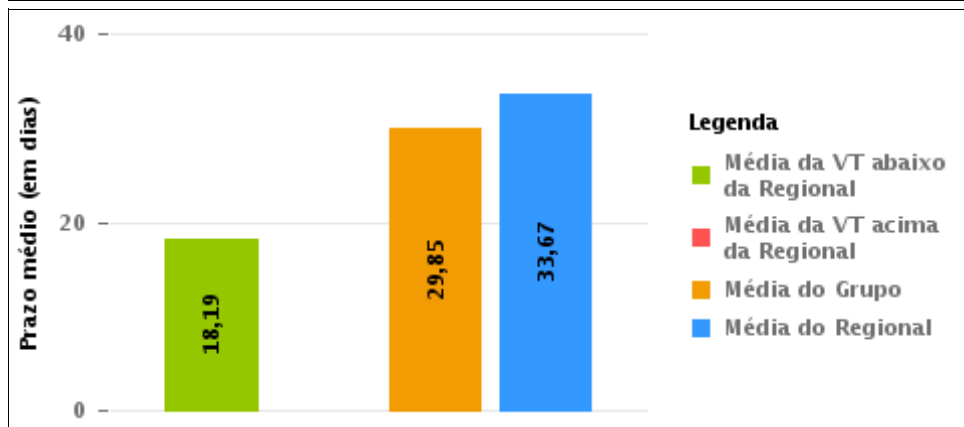
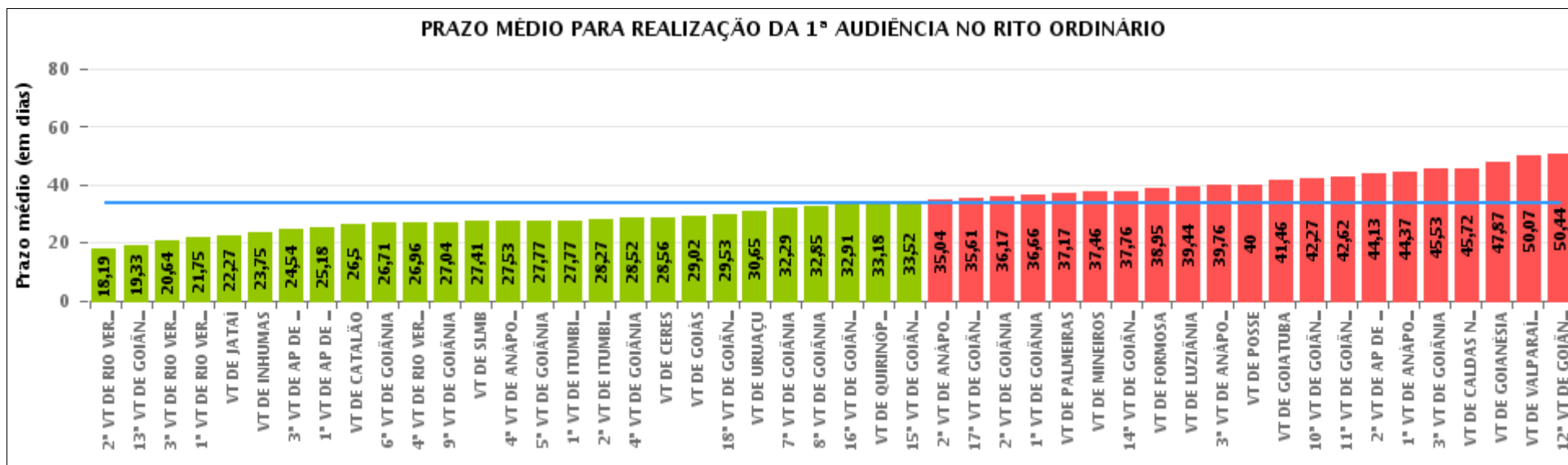
Rito	Qtd	Prazo Médio
ORDINÁRIO	21	18,19
SUMARÍSSIMO	46	15,93
Total/Média	67	16,64





COMPARATIVO DO PRAZO MÉDIO PARA REALIZAÇÃO DA 1ª AUDIÊNCIA - 2ª VARA DO TRABALHO DE RIO VERDE

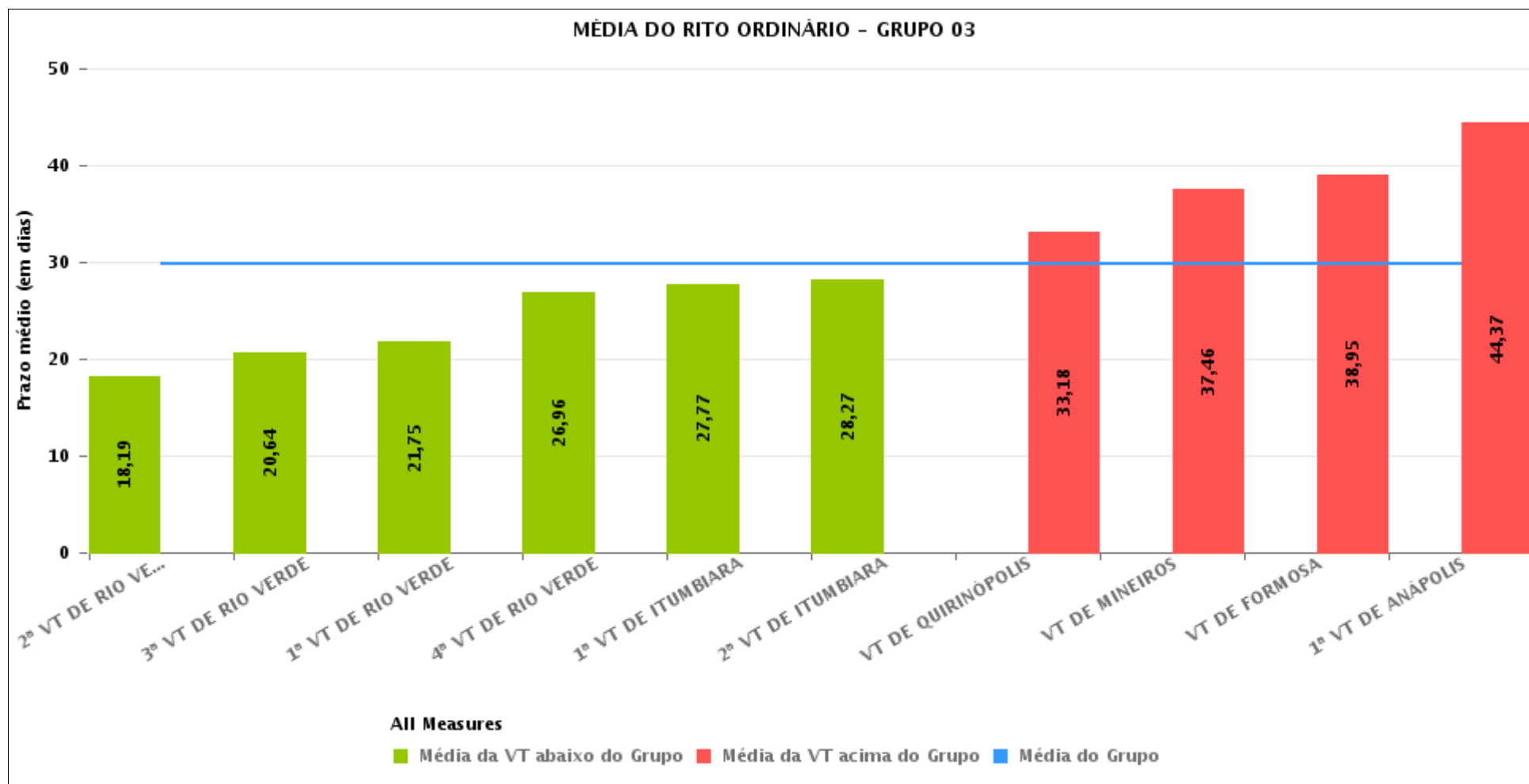
Data da 1ª audiência entre 1/11/2019 e 30/11/2019 23:59:59





COMPARATIVO DO PRAZO MÉDIO PARA REALIZAÇÃO DA 1ª AUDIÊNCIA ENTRE AS VARAS DO GRUPO

Data da 1ª audiência entre 1/11/2019 e 30/11/2019 23:59:59





PRAZO MÉDIO PARA REALIZAÇÃO DA 1ª AUDIÊNCIA POR GRUPO

Data da 1ª audiência entre 1/11/2019 e 30/11/2019 23:59:59

Rito	Grupo	Qtd. Processos	Prazo Médio (dias)	Ranking
ORDINÁRIO	GRUPO 03	263	29,85	1°
	GRUPO 05	126	32,73	2°
	GRUPO 04	1.193	34,35	3°
	GRUPO 02	18	37,17	4°
	GRUPO 01	3	40	5°
	GRUPO 06	14	50,07	6°

Legenda:	# Grupo 03 – De 1001 a 1500	# Grupo 04 – De 1501 a 2000	# Grupo 05 – De 2001 a 2500
# Grupo 01 – Até 750 VT de Posse	1ª VT De Anápolis 1ª VT De Rio Verde 2ª VT De Rio Verde 3ª VT De Rio Verde 4ª VT De Rio Verde	1ª VT De Goiânia 2ª VT De Goiânia 3ª VT De Goiânia 4ª VT De Goiânia 5ª VT De Goiânia 6ª VT De Goiânia	16ª VT De Goiânia VT De Luziânia VT De Catalão VT De Uruaçu
# Grupo 02 – De 751 a 1000 VT de Palmeiras de Goiás	1ª VT De Itumbiara 2ª VT De Itumbiara VT De Quirinópolis VT De Mineiros VT De Formosa	7ª VT De Goiânia 8ª VT De Goiânia 9ª VT De Goiânia 10ª VT De Goiânia 11ª VT De Goiânia 12ª VT De Goiânia 13ª VT De Goiânia 14ª VT De Goiânia 15ª VT De Goiânia 17ª VT De Goiânia 18ª VT De Goiânia 2ª VT De Anápolis 3ª VT De Anápolis 4ª VT De Anápolis 1ª VT De Aparecida De Goiânia 2ª VT De Aparecida De Goiânia 3ª VT De Aparecida De Goiânia VT DE Jataí VT DE Goiatuba VT DE Caldas Novas VT DE Ceres VT DE São Luís de Montes Belos VT DE Goiás VT DE Goianésia VT DE Inhumas	# Grupo 06 – Acima de 2500 VT De Valparaíso de Goiás



PRAZO MÉDIO PARA REALIZAÇÃO DA 1ª AUDIÊNCIA DE TODAS AS VARAS DO TRABALHO

Data da 1ª audiência entre 1/11/2019 e 30/11/2019 23:59:59

ORDINÁRIO

Qtd. Processos	Prazo Médio (dias)
1.617	33,67

Vara do Trabalho	Qtd Processos	Prazo Médio	Ranking
2ª VARA DO TRABALHO DE RIO VERDE	21	18,19	1º
13ª VARA DO TRABALHO DE GOIÂNIA	40	19,33	2º
3ª VARA DO TRABALHO DE RIO VERDE	22	20,64	3º
1ª VARA DO TRABALHO DE RIO VERDE	20	21,75	4º
VARA DO TRABALHO DE JATAÍ	11	22,27	5º
VARA DO TRABALHO DE INHUMAS	24	23,75	6º
3ª VARA DO TRABALHO DE APARECIDA DE GOIÂNIA	26	24,54	7º
1ª VARA DO TRABALHO DE APARECIDA DE GOIÂNIA	34	25,18	8º
VARA DO TRABALHO DE CATALÃO	24	26,5	9º
6ª VARA DO TRABALHO DE GOIÂNIA	49	26,71	10º
4ª VARA DO TRABALHO DE RIO VERDE	25	26,96	11º
9ª VARA DO TRABALHO DE GOIÂNIA	52	27,04	12º
VARA DO TRABALHO DE SÃO LUIS DE MONTES BELOS	17	27,41	13º
4ª VARA DO TRABALHO DE ANÁPOLIS	15	27,53	14º
5ª VARA DO TRABALHO DE GOIÂNIA	47	27,77	15º
1ª VARA DO TRABALHO DE ITUMBIARA	30	27,77	16º
2ª VARA DO TRABALHO DE ITUMBIARA	26	28,27	17º
4ª VARA DO TRABALHO DE GOIÂNIA	52	28,52	18º
VARA DO TRABALHO DE CERES	16	28,56	19º
VARA DO TRABALHO DE GOIÁS	44	29,02	20º
18ª VARA DO TRABALHO DE GOIÂNIA	45	29,53	21º
VARA DO TRABALHO DE URUAÇU	20	30,65	22º
7ª VARA DO TRABALHO DE GOIÂNIA	49	32,29	23º
8ª VARA DO TRABALHO DE GOIÂNIA	62	32,85	24º
16ª VARA DO TRABALHO DE GOIÂNIA	55	32,91	25º
VARA DO TRABALHO DE QUIRINÓPOLIS	66	33,18	26º



PRAZO MÉDIO PARA REALIZAÇÃO DA 1ª AUDIÊNCIA DE TODAS AS VARAS DO TRABALHO

ORDINÁRIO

Qtd. Processos	Prazo Médio (dias)
1.617	33,67

Vara do Trabalho	Qtd Processos	Prazo Médio	Ranking
15ª VARA DO TRABALHO DE GOIÂNIA	31	33,52	27°
2ª VARA DO TRABALHO DE ANÁPOLIS	26	35,04	28°
17ª VARA DO TRABALHO DE GOIÂNIA	74	35,61	29°
2ª VARA DO TRABALHO DE GOIÂNIA	52	36,17	30°
1ª VARA DO TRABALHO DE GOIÂNIA	53	36,66	31°
VARA DO TRABALHO DE PALMEIRAS	18	37,17	32°
VARA DO TRABALHO DE MINEIROS	13	37,46	33°
14ª VARA DO TRABALHO DE GOIÂNIA	29	37,76	34°
VARA DO TRABALHO DE FORMOSA	21	38,95	35°
VARA DO TRABALHO DE LUZIÂNIA	27	39,44	36°
3ª VARA DO TRABALHO DE ANÁPOLIS	29	39,76	37°
VARA DO TRABALHO DE POSSE	3	40	38°
VARA DO TRABALHO DE GOIATUBA	28	41,46	39°
10ª VARA DO TRABALHO DE GOIÂNIA	48	42,27	40°
11ª VARA DO TRABALHO DE GOIÂNIA	52	42,62	41°
2ª VARA DO TRABALHO DE APARECIDA DE GOIÂNIA	15	44,13	42°
1ª VARA DO TRABALHO DE ANÁPOLIS	19	44,37	43°
3ª VARA DO TRABALHO DE GOIÂNIA	90	45,53	44°
VARA DO TRABALHO DE CALDAS NOVAS	29	45,72	45°
VARA DO TRABALHO DE GOIANÉSIA	15	47,87	46°
VARA DO TRABALHO DE VALPARAÍSO DE GOIÁS	14	50,07	47°
12ª VARA DO TRABALHO DE GOIÂNIA	39	50,44	48°



PRAZO MÉDIO PARA REALIZAÇÃO DA 1ª AUDIÊNCIA - 2ª VARA DO TRABALHO DE RIO VERDE

Data da 1ª audiência entre 1/11/2019 e 30/11/2019 23:59:59

2ª VARA DO TRABALHO DE RIO VERDE

ORDINÁRIO

Qtd	Prazo Médio
21	18,19

Nr. Processo	Ajuiz.	1ª Aud.	Prazo
ConPag - 0010955-88.2019.5.18.0102	17/10/19	11/11/19	25
ConPag - 0011021-68.2019.5.18.0102	07/11/19	26/11/19	19
RTOOrd - 0010913-39.2019.5.18.0102	03/10/19	12/11/19	40
RTOOrd - 0010936-82.2019.5.18.0102	10/10/19	13/11/19	34
RTOOrd - 0010950-66.2019.5.18.0102	16/10/19	04/11/19	19
RTOOrd - 0010962-80.2019.5.18.0102	21/10/19	05/11/19	15
RTOOrd - 0010969-72.2019.5.18.0102	22/10/19	05/11/19	14
RTOOrd - 0010970-57.2019.5.18.0102	22/10/19	05/11/19	14
RTOOrd - 0010982-71.2019.5.18.0102	24/10/19	06/11/19	13
RTOOrd - 0010983-56.2019.5.18.0102	24/10/19	14/11/19	21
RTOOrd - 0010986-11.2019.5.18.0102	28/10/19	11/11/19	14
RTOOrd - 0010989-63.2019.5.18.0102	28/10/19	12/11/19	15
RTOOrd - 0011000-92.2019.5.18.0102	31/10/19	13/11/19	13
RTOOrd - 0011003-47.2019.5.18.0102	31/10/19	19/11/19	19
RTOOrd - 0011004-32.2019.5.18.0102	01/11/19	18/11/19	17
RTOOrd - 0011006-02.2019.5.18.0102	01/11/19	19/11/19	18
RTOOrd - 0011014-76.2019.5.18.0102	06/11/19	21/11/19	15
RTOOrd - 0011018-16.2019.5.18.0102	07/11/19	21/11/19	14
RTOOrd - 0011030-33.2019.5.18.0101	05/11/19	19/11/19	14
RTOOrd - 0011031-15.2019.5.18.0102	11/11/19	26/11/19	15
RTOOrd - 0011036-37.2019.5.18.0102	12/11/19	26/11/19	14

Legenda:

- Ajuiz.: Data do Ajuizamento;

- 1ª Aud.: Data da primeira audiência que ocorrer, Inicial ou UNA;

- Prazo: Prazo, em dias corridos, entre a Data do Ajuizamento e a Data da 1ª Audiência.



**PRAZO MÉDIO PARA REALIZAÇÃO DA 1ª AUDIÊNCIA -
2ª VARA DO TRABALHO DE RIO VERDE**

**2ª VARA DO TRABALHO DE RIO
VERDE**



PRAZO MÉDIO PARA REALIZAÇÃO DA 1ª AUDIÊNCIA - 2ª VARA DO TRABALHO DE RIO VERDE

Data da 1ª audiência entre 1/11/2019 e 30/11/2019 23:59:59

Sem magistrado

ORDINÁRIO

Qtd	Prazo Médio
21	18,19

Nr. Processo	Ajuiz.	1ª Aud.	Prazo
ConPag - 0010955-88.2019.5.18.0102	17/10/19	11/11/19	25
ConPag - 0011021-68.2019.5.18.0102	07/11/19	26/11/19	19
RTOrd - 0010913-39.2019.5.18.0102	03/10/19	12/11/19	40
RTOrd - 0010936-82.2019.5.18.0102	10/10/19	13/11/19	34
RTOrd - 0010950-66.2019.5.18.0102	16/10/19	04/11/19	19
RTOrd - 0010962-80.2019.5.18.0102	21/10/19	05/11/19	15
RTOrd - 0010969-72.2019.5.18.0102	22/10/19	05/11/19	14
RTOrd - 0010970-57.2019.5.18.0102	22/10/19	05/11/19	14
RTOrd - 0010982-71.2019.5.18.0102	24/10/19	06/11/19	13
RTOrd - 0010983-56.2019.5.18.0102	24/10/19	14/11/19	21
RTOrd - 0010986-11.2019.5.18.0102	28/10/19	11/11/19	14
RTOrd - 0010989-63.2019.5.18.0102	28/10/19	12/11/19	15
RTOrd - 0011000-92.2019.5.18.0102	31/10/19	13/11/19	13
RTOrd - 0011003-47.2019.5.18.0102	31/10/19	19/11/19	19
RTOrd - 0011004-32.2019.5.18.0102	01/11/19	18/11/19	17
RTOrd - 0011006-02.2019.5.18.0102	01/11/19	19/11/19	18
RTOrd - 0011014-76.2019.5.18.0102	06/11/19	21/11/19	15
RTOrd - 0011018-16.2019.5.18.0102	07/11/19	21/11/19	14
RTOrd - 0011030-33.2019.5.18.0101	05/11/19	19/11/19	14
RTOrd - 0011031-15.2019.5.18.0102	11/11/19	26/11/19	15
RTOrd - 0011036-37.2019.5.18.0102	12/11/19	26/11/19	14

Legenda:

- Ajuiz.: Data do Ajuizamento;
- 1ª Aud.: Data da primeira audiência que ocorrer, Inicial ou UNA;
- Prazo: Prazo, em dias corridos, entre a Data do Ajuizamento e a Data da 1ª Audiência.



**PRAZO MÉDIO PARA REALIZAÇÃO DA 1ª AUDIÊNCIA -
2ª VARA DO TRABALHO DE RIO VERDE**

Sem magistrado