

Conceituação

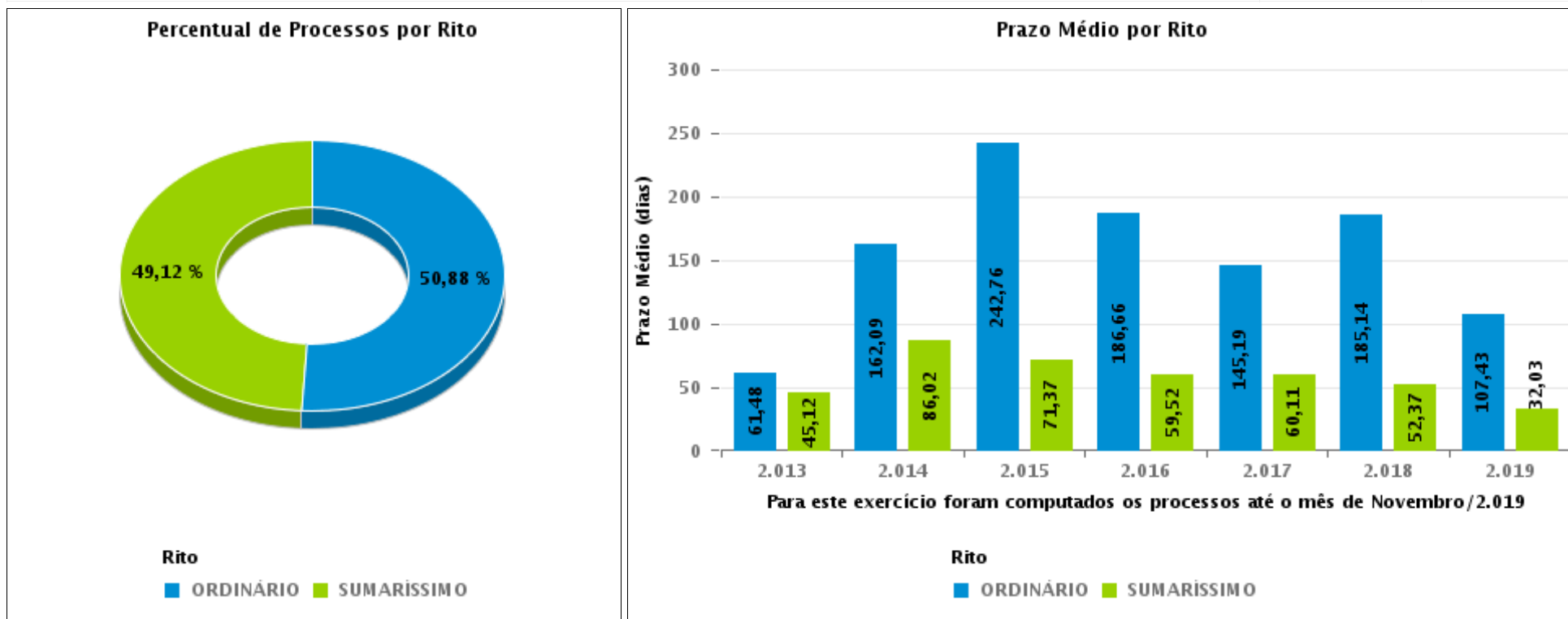
Tema	Prazos Processuais
Relatórios	Evolução Histórica Comparativo por VT Comparativo por Grupo Por Grupo Por VT Por Processo Por Magistrado
Resumo	Apresenta o prazo médio entre a realização da primeira audiência e o encerramento da instrução.
Descrição	O prazo médio é obtido calculando-se a quantidade de dias decorridos entre a data da primeira audiência e a data do encerramento da instrução. Os dados são extraídos baseando-se nos seguintes itens do e-Gestão: 265 e 90265 - Da realização da primeira audiência até o encerramento da instrução processual na fase de conhecimento – rito sumaríssimo; 266 e 90266 – Da realização da primeira audiência até o encerramento da instrução processual na fase de conhecimento – exceto rito sumaríssimo (ordinário)
Origem da informação	e-Gestão
Critérios e transformações	Coletado do e-Gestão, consolidado, otimizado e classificado para análise.
Análises possíveis	Prazo médio entre a realização da primeira audiência e o encerramento da instrução processual na fase de conhecimento, detalhado de forma Geral, Por grupo, por VT, Por Processo e Por Magistrado.



EVOLUÇÃO HISTÓRICA DOS PRAZOS PROCESSUAIS ENTRE A 1ª AUDIÊNCIA E O ENCERRAMENTO DA INSTRUÇÃO - 3ª VARA DO TRABALHO DE RIO VERDE

Data do encerramento da instrução entre 1/11/2019 e 30/11/2019 23:59:59

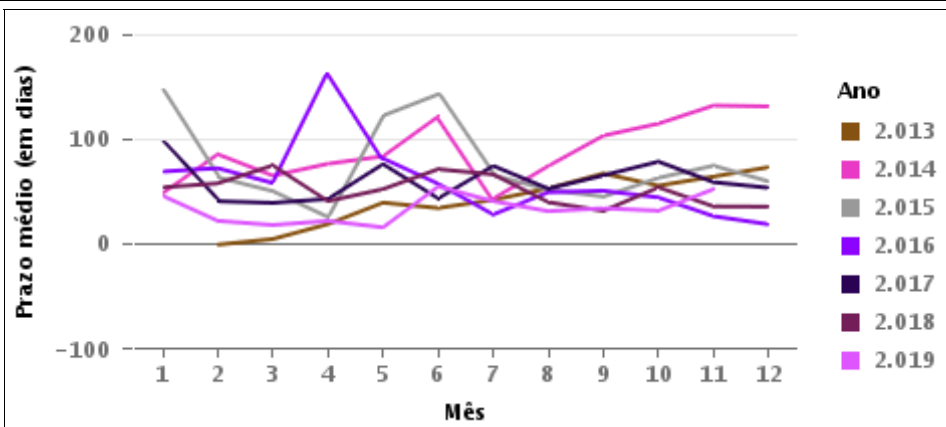
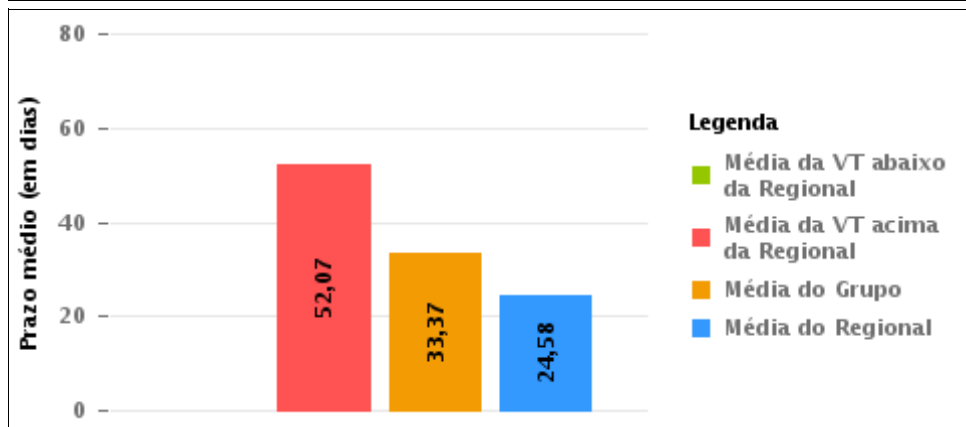
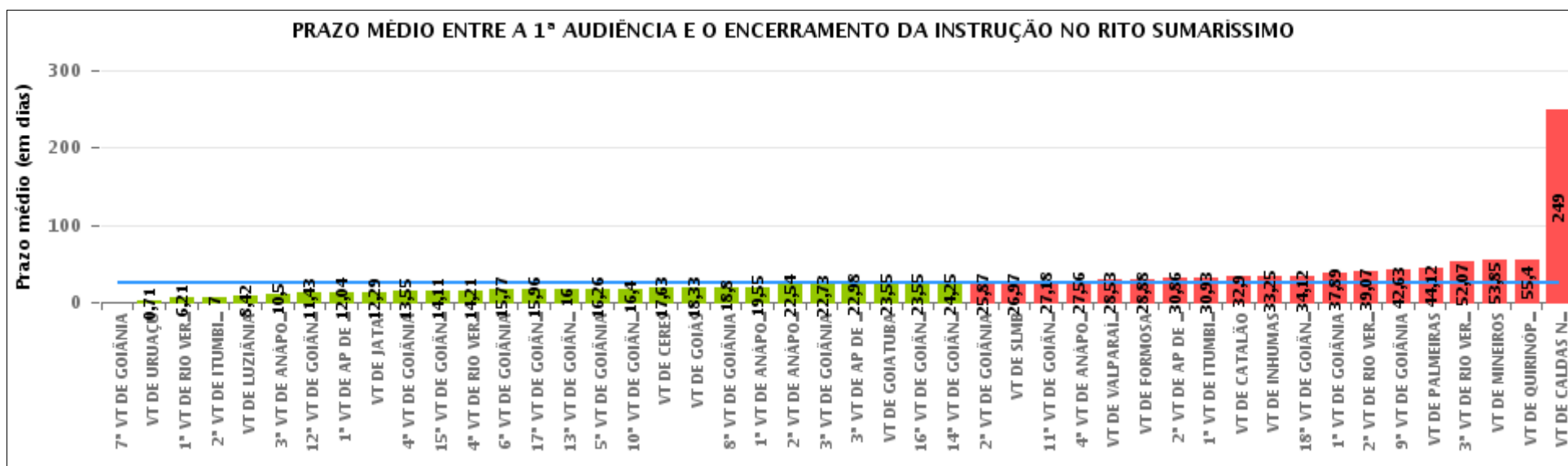
Rito	Qtd	Prazo Médio
ORDINÁRIO	29	66,14
SUMARÍSSIMO	28	52,07
Total/Média	57	59,23





COMPARATIVO DO PRAZO MÉDIO ENTRE A 1ª AUDIÊNCIA E O ENCERRAMENTO DA INSTRUÇÃO - 3ª VARA DO TRABALHO DE RIO VERDE

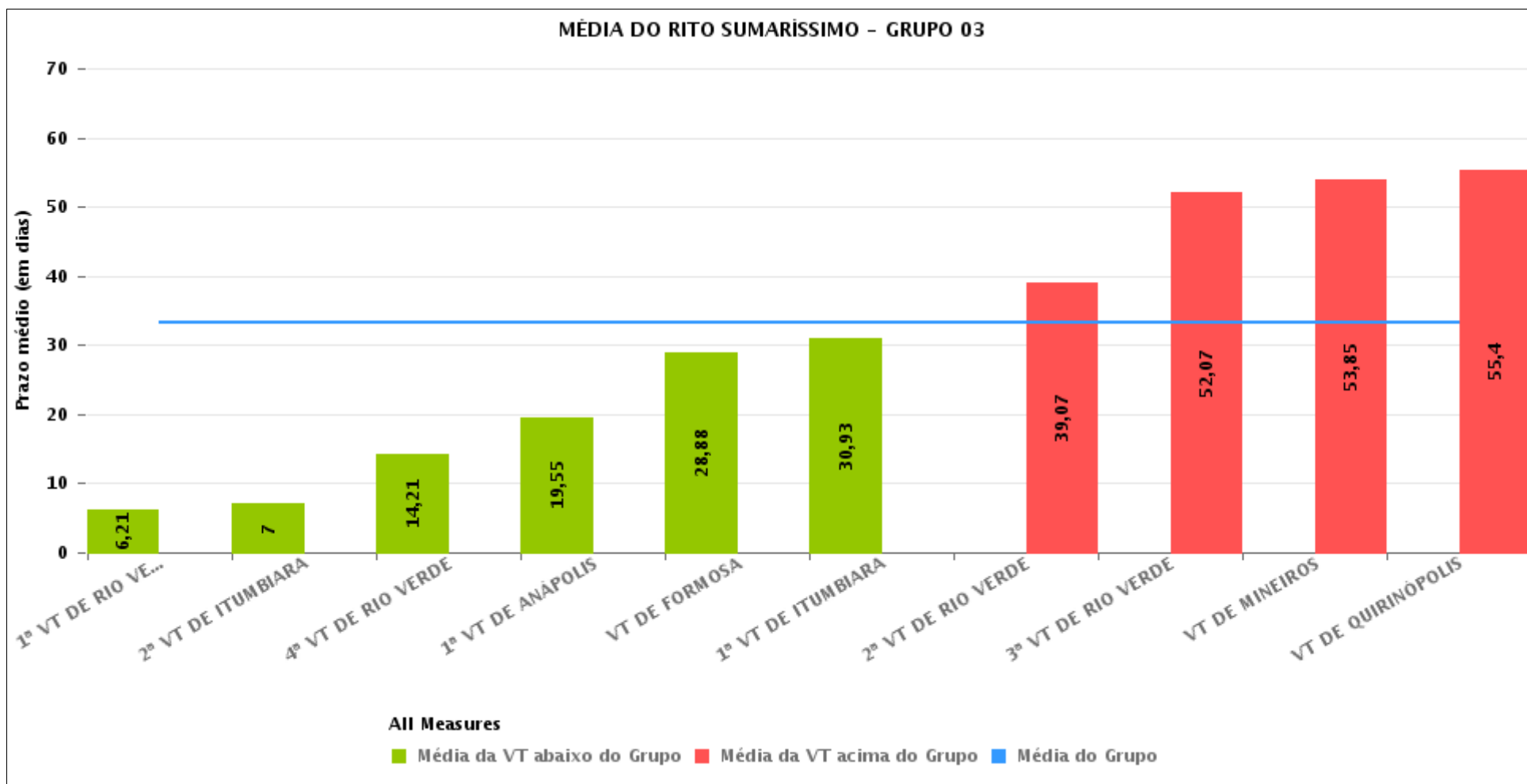
Data do encerramento da instrução entre 1/11/2019 e 30/11/2019 23:59:59





COMPARATIVO DO PRAZO MÉDIO ENTRE A 1ª AUDIÊNCIA E O ENCERRAMENTO DA INSTRUÇÃO ENTRE AS VARAS DO GRUPO

Data do encerramento da instrução entre 1/11/2019 e 30/11/2019 23:59:59





PRAZO MÉDIO ENTRE A 1ª AUDIÊNCIA E O ENCERRAMENTO DA INSTRUÇÃO POR GRUPO

Data do encerramento da instrução entre 1/11/2019 e 30/11/2019 23:59:59

Rito	Grupo	Qtd. Processos	Prazo Médio (dias)	Ranking
SUMARÍSSIMO	GRUPO 04	1.443	22,22	1°
	GRUPO 05	183	23,69	2°
	GRUPO 06	40	28,53	3°
	GRUPO 03	281	33,37	4°
	GRUPO 02	42	44,12	5°

Legenda:	# Grupo 03 – De 1001 a 1500	# Grupo 04 – De 1501 a 2000	# Grupo 05 – De 2001 a 2500
# Grupo 01 – Até 750 VT de Posse	1ª VT De Anápolis 1ª VT De Rio Verde 2ª VT De Rio Verde 3ª VT De Rio Verde 4ª VT De Rio Verde	1ª VT De Goiânia 2ª VT De Goiânia 3ª VT De Goiânia 4ª VT De Goiânia 5ª VT De Goiânia 6ª VT De Goiânia	16ª VT De Goiânia VT De Luziânia VT De Catalão VT De Uruaçu
# Grupo 02 – De 751 a 1000 VT de Palmeiras de Goiás	1ª VT De Itumbiara 2ª VT De Itumbiara VT De Quirinópolis VT De Mineiros VT De Formosa	7ª VT De Goiânia 8ª VT De Goiânia 9ª VT De Goiânia 10ª VT De Goiânia 11ª VT De Goiânia 12ª VT De Goiânia 13ª VT De Goiânia 14ª VT De Goiânia 15ª VT De Goiânia 17ª VT De Goiânia 18ª VT De Goiânia 2ª VT De Anápolis 3ª VT De Anápolis 4ª VT De Anápolis 1ª VT De Aparecida De Goiânia 2ª VT De Aparecida De Goiânia 3ª VT De Aparecida De Goiânia VT DE Jataí VT DE Goiatuba VT DE Caldas Novas VT DE Ceres VT DE São Luís de Montes Belos VT DE Goiás VT DE Goianésia VT DE Inhumas	# Grupo 06 – Acima de 2500 VT De Valparaíso de Goiás



PRAZO MÉDIO ENTRE A 1ª AUDIÊNCIA E O ENCERRAMENTO DA INSTRUÇÃO DE TODAS AS VARAS DO TRABALHO

Data do encerramento da instrução entre 1/11/2019 e 30/11/2019 23:59:59

SUMARÍSSIMO

Qtd. Processos	Prazo Médio (dias)
1.989	24,52

Vara do Trabalho	Qtd Processos	Prazo Médio	Ranking
7ª VARA DO TRABALHO DE GOIÂNIA	4	0	1º
VARA DO TRABALHO DE URUAÇU	7	0,71	2º
1ª VARA DO TRABALHO DE RIO VERDE	24	6,21	3º
2ª VARA DO TRABALHO DE ITUMBIARA	1	7	4º
VARA DO TRABALHO DE LUZIÂNIA	31	8,42	5º
3ª VARA DO TRABALHO DE ANÁPOLIS	50	10,5	6º
12ª VARA DO TRABALHO DE GOIÂNIA	56	11,43	7º
1ª VARA DO TRABALHO DE APARECIDA DE GOIÂNIA	51	12,04	8º
VARA DO TRABALHO DE JATAÍ	17	12,29	9º
4ª VARA DO TRABALHO DE GOIÂNIA	11	13,55	10º
15ª VARA DO TRABALHO DE GOIÂNIA	53	14,11	11º
4ª VARA DO TRABALHO DE RIO VERDE	47	14,21	12º
6ª VARA DO TRABALHO DE GOIÂNIA	81	15,77	13º
17ª VARA DO TRABALHO DE GOIÂNIA	73	15,96	14º
13ª VARA DO TRABALHO DE GOIÂNIA	51	16	15º
5ª VARA DO TRABALHO DE GOIÂNIA	77	16,26	16º
10ª VARA DO TRABALHO DE GOIÂNIA	42	16,4	17º
VARA DO TRABALHO DE CERES	46	17,63	18º
VARA DO TRABALHO DE GOIÁS	111	18,33	19º
8ª VARA DO TRABALHO DE GOIÂNIA	90	18,8	20º
1ª VARA DO TRABALHO DE ANÁPOLIS	11	19,55	21º
2ª VARA DO TRABALHO DE ANÁPOLIS	46	22,54	22º
3ª VARA DO TRABALHO DE GOIÂNIA	60	22,73	23º
3ª VARA DO TRABALHO DE APARECIDA DE GOIÂNIA	56	22,98	24º
VARA DO TRABALHO DE GOIATUBA	11	23,55	25º
16ª VARA DO TRABALHO DE GOIÂNIA	75	23,55	26º



PRAZO MÉDIO ENTRE A 1ª AUDIÊNCIA E O ENCERRAMENTO DA INSTRUÇÃO DE TODAS AS VARAS DO TRABALHO

SUMARÍSSIMO

Qtd. Processos	Prazo Médio (dias)
1.989	24,52

Vara do Trabalho	Qtd Processos	Prazo Médio	Ranking
14ª VARA DO TRABALHO DE GOIÂNIA	4	24,25	27º
2ª VARA DO TRABALHO DE GOIÂNIA	54	25,87	28º
VARA DO TRABALHO DE SÃO LUIS DE MONTES BELOS	29	26,97	29º
11ª VARA DO TRABALHO DE GOIÂNIA	65	27,18	30º
4ª VARA DO TRABALHO DE ANÁPOLIS	27	27,56	31º
VARA DO TRABALHO DE VALPARAÍSO DE GOIÁS	40	28,53	32º
VARA DO TRABALHO DE FORMOSA	32	28,88	33º
2ª VARA DO TRABALHO DE APARECIDA DE GOIÂNIA	51	30,86	34º
1ª VARA DO TRABALHO DE ITUMBIARA	40	30,93	35º
VARA DO TRABALHO DE CATALÃO	70	32,9	36º
VARA DO TRABALHO DE INHUMAS	4	33,25	37º
18ª VARA DO TRABALHO DE GOIÂNIA	66	34,12	38º
1ª VARA DO TRABALHO DE GOIÂNIA	74	37,89	39º
2ª VARA DO TRABALHO DE RIO VERDE	41	39,07	40º
9ª VARA DO TRABALHO DE GOIÂNIA	81	42,63	41º
VARA DO TRABALHO DE PALMEIRAS	42	44,12	42º
3ª VARA DO TRABALHO DE RIO VERDE	28	52,07	43º
VARA DO TRABALHO DE MINEIROS	27	53,85	44º
VARA DO TRABALHO DE QUIRINÓPOLIS	30	55,4	45º
VARA DO TRABALHO DE CALDAS NOVAS	2	249	46º



PRAZO MÉDIO ENTRE A 1ª AUDIÊNCIA E O ENCERRAMENTO DA INSTRUÇÃO - 3ª VARA DO TRABALHO DE RIO VERDE

Data do encerramento da instrução entre 1/11/2019 e 30/11/2019 23:59:59

3ª VARA DO TRABALHO DE RIO VERDE

SUMARÍSSIMO

Qtd	Prazo Médio
28	52,07

Nr. Processo	1ª Aud.	nc. Instruçã	Prazo
RTSum - 0010570-40.2019.5.18.0103	08/07/19	11/11/19	126
RTSum - 0010598-08.2019.5.18.0103	15/07/19	06/11/19	114
RTSum - 0010718-51.2019.5.18.0103	21/08/19	29/11/19	100
RTSum - 0010721-06.2019.5.18.0103	26/08/19	21/11/19	87
RTSum - 0010745-34.2019.5.18.0103	28/08/19	05/11/19	69
RTSum - 0010759-18.2019.5.18.0103	03/09/19	29/11/19	87
RTSum - 0010782-61.2019.5.18.0103	09/09/19	11/11/19	63
RTSum - 0010789-53.2019.5.18.0103	10/09/19	28/11/19	79
RTSum - 0010793-90.2019.5.18.0103	11/09/19	28/11/19	78
RTSum - 0010802-52.2019.5.18.0103	11/09/19	05/11/19	55
RTSum - 0010809-44.2019.5.18.0103	12/09/19	28/11/19	77
RTSum - 0010817-21.2019.5.18.0103	19/09/19	26/11/19	68
RTSum - 0010829-35.2019.5.18.0103	26/09/19	05/11/19	40
RTSum - 0010831-05.2019.5.18.0103	18/09/19	22/11/19	65
RTSum - 0010833-72.2019.5.18.0103	24/09/19	29/11/19	66
RTSum - 0010849-26.2019.5.18.0103	24/09/19	22/11/19	59
RTSum - 0010857-03.2019.5.18.0103	25/09/19	27/11/19	63
RTSum - 0010899-52.2019.5.18.0103	09/10/19	28/11/19	50
RTSum - 0010901-22.2019.5.18.0103	09/10/19	21/11/19	43
RTSum - 0010917-73.2019.5.18.0103	15/10/19	22/11/19	38
RTSum - 0010972-24.2019.5.18.0103	13/11/19	13/11/19	0

Legenda:

1ª Aud.: Data da primeira audiência que ocorrer, Inicial ou UNA;

Enc. da Instrução: Data da conclusão para proferir sentença;

Prazo: Quantidade de dias decorridos da 1ª aud. até o encerramento da instrução.



**PRAZO MÉDIO ENTRE A 1ª AUDIÊNCIA E O
ENCERRAMENTO DA INSTRUÇÃO - 3ª VARA DO
TRABALHO DE RIO VERDE**

**3ª VARA DO TRABALHO DE RIO
VERDE**

SUMARÍSSIMO

Qtd	Prazo Médio
28	52,07

Nr. Processo	1ª Aud.	nc. Instruçã	Prazo
RTSum - 0010983-50.2019.5.18.0104	28/10/19	28/11/19	31
RTSum - 0010983-53.2019.5.18.0103	11/11/19	11/11/19	0
RTSum - 0010995-67.2019.5.18.0103	13/11/19	13/11/19	0
RTSum - 0010997-37.2019.5.18.0103	13/11/19	13/11/19	0
RTSum - 0011018-13.2019.5.18.0103	14/11/19	14/11/19	0
RTSum - 0011020-80.2019.5.18.0103	18/11/19	18/11/19	0
RTSum - 0011026-87.2019.5.18.0103	25/11/19	25/11/19	0

Legenda:

1ª Aud.: Data da primeira audiência que ocorrer, Inicial ou UNA;

Enc. da Instrução: Data da conclusão para proferir sentença;

Prazo: Quantidade de dias decorridos da 1ª aud. até o encerramento da instrução.



PRAZO MÉDIO ENTRE A 1ª AUDIÊNCIA E O ENCERRAMENTO DA INSTRUÇÃO - 3ª VARA DO TRABALHO DE RIO VERDE

Data do encerramento da instrução entre 1/11/2019 e 30/11/2019 23:59:59

Sem magistrado

SUMARÍSSIMO

Qtd	Prazo Médio
28	52,07

Nr. Processo	1ª Aud.	Enc. Instrução.	Prazo
RTSum - 0010570-40.2019.5.18.0103	08/07/19	11/11/19	126
RTSum - 0010598-08.2019.5.18.0103	15/07/19	06/11/19	114
RTSum - 0010718-51.2019.5.18.0103	21/08/19	29/11/19	100
RTSum - 0010721-06.2019.5.18.0103	26/08/19	21/11/19	87
RTSum - 0010745-34.2019.5.18.0103	28/08/19	05/11/19	69
RTSum - 0010759-18.2019.5.18.0103	03/09/19	29/11/19	87
RTSum - 0010782-61.2019.5.18.0103	09/09/19	11/11/19	63
RTSum - 0010789-53.2019.5.18.0103	10/09/19	28/11/19	79
RTSum - 0010793-90.2019.5.18.0103	11/09/19	28/11/19	78
RTSum - 0010802-52.2019.5.18.0103	11/09/19	05/11/19	55
RTSum - 0010809-44.2019.5.18.0103	12/09/19	28/11/19	77
RTSum - 0010817-21.2019.5.18.0103	19/09/19	26/11/19	68
RTSum - 0010829-35.2019.5.18.0103	26/09/19	05/11/19	40
RTSum - 0010831-05.2019.5.18.0103	18/09/19	22/11/19	65
RTSum - 0010833-72.2019.5.18.0103	24/09/19	29/11/19	66
RTSum - 0010849-26.2019.5.18.0103	24/09/19	22/11/19	59
RTSum - 0010857-03.2019.5.18.0103	25/09/19	27/11/19	63
RTSum - 0010899-52.2019.5.18.0103	09/10/19	28/11/19	50
RTSum - 0010901-22.2019.5.18.0103	09/10/19	21/11/19	43
RTSum - 0010917-73.2019.5.18.0103	15/10/19	22/11/19	38
RTSum - 0010972-24.2019.5.18.0103	13/11/19	13/11/19	0

Legenda:

1ª Aud.: Data da primeira audiência que ocorrer, Inicial ou UNA;

Enc. da Instrução: Data da conclusão para proferir sentença;

Prazo: Quantidade de dias decorridos da 1ª aud. até o encerramento da instrução.



**PRAZO MÉDIO ENTRE A 1ª AUDIÊNCIA E O
ENCERRAMENTO DA INSTRUÇÃO - 3ª VARA DO
TRABALHO DE RIO VERDE**

Sem magistrado

SUMARÍSSIMO

Qtd	Prazo Médio
28	52,07

Nr. Processo	1ª Aud.	Enc. Instrução.	Prazo
RTSum - 0010983-50.2019.5.18.0104	28/10/19	28/11/19	31
RTSum - 0010983-53.2019.5.18.0103	11/11/19	11/11/19	0
RTSum - 0010995-67.2019.5.18.0103	13/11/19	13/11/19	0
RTSum - 0010997-37.2019.5.18.0103	13/11/19	13/11/19	0
RTSum - 0011018-13.2019.5.18.0103	14/11/19	14/11/19	0
RTSum - 0011020-80.2019.5.18.0103	18/11/19	18/11/19	0
RTSum - 0011026-87.2019.5.18.0103	25/11/19	25/11/19	0

Legenda:

1ª Aud.: Data da primeira audiência que ocorrer, Inicial ou UNA;

Enc. da Instrução: Data da conclusão para proferir sentença;

Prazo: Quantidade de dias decorridos da 1ª aud. até o encerramento da instrução.