

Conceituação

Tema	Prazos Processuais
Relatórios	Evolução Histórica Comparativo por VT Comparativo por Grupo Por Grupo Por VT Por Processo Por Magistrado
Resumo	Apresenta o prazo médio entre a realização da primeira audiência e o encerramento da instrução.
Descrição	O prazo médio é obtido calculando-se a quantidade de dias decorridos entre a data da primeira audiência e a data do encerramento da instrução. Os dados são extraídos baseando-se nos seguintes itens do e-Gestão: 265 e 90265 - Da realização da primeira audiência até o encerramento da instrução processual na fase de conhecimento – rito sumaríssimo; 266 e 90266 – Da realização da primeira audiência até o encerramento da instrução processual na fase de conhecimento – exceto rito sumaríssimo (ordinário)
Origem da informação	e-Gestão
Critérios e transformações	Coletado do e-Gestão, consolidado, otimizado e classificado para análise.
Análises possíveis	Prazo médio entre a realização da primeira audiência e o encerramento da instrução processual na fase de conhecimento, detalhado de forma Geral, Por grupo, por VT, Por Processo e Por Magistrado.

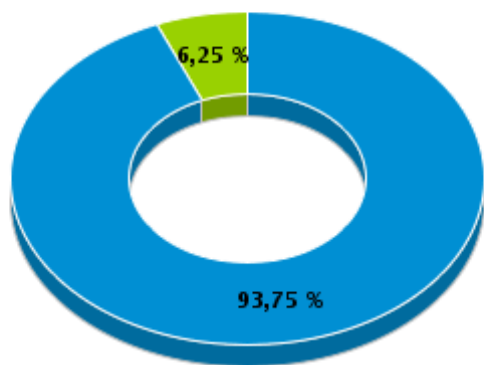


EVOLUÇÃO HISTÓRICA DOS PRAZOS PROCESSUAIS ENTRE A 1ª AUDIÊNCIA E O ENCERRAMENTO DA INSTRUÇÃO - VARA DO TRABALHO DE CALDAS NOVAS

Data do encerramento da instrução entre 1/11/2019 e 30/11/2019 23:59:59

Rito	Qtd	Prazo Médio
ORDINÁRIO	30	76,83
SUMARÍSSIMO	2	249
Total/Média	32	87,59

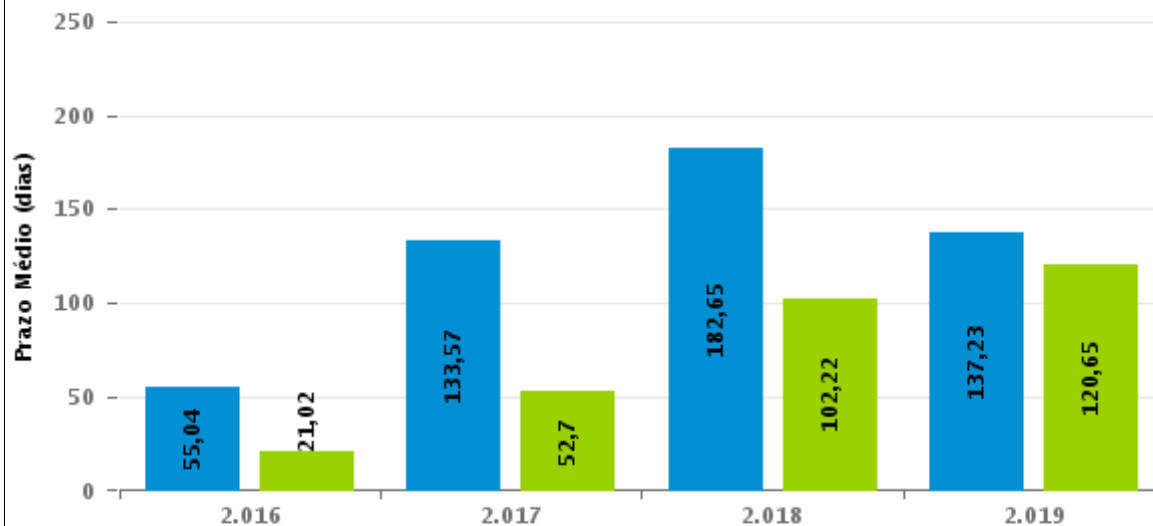
Percentual de Processos por Rito



Rito

■ ORDINÁRIO ■ SUMARÍSSIMO

Prazo Médio por Rito



Para este exercício foram computados os processos até o mês de Novembro/2.019

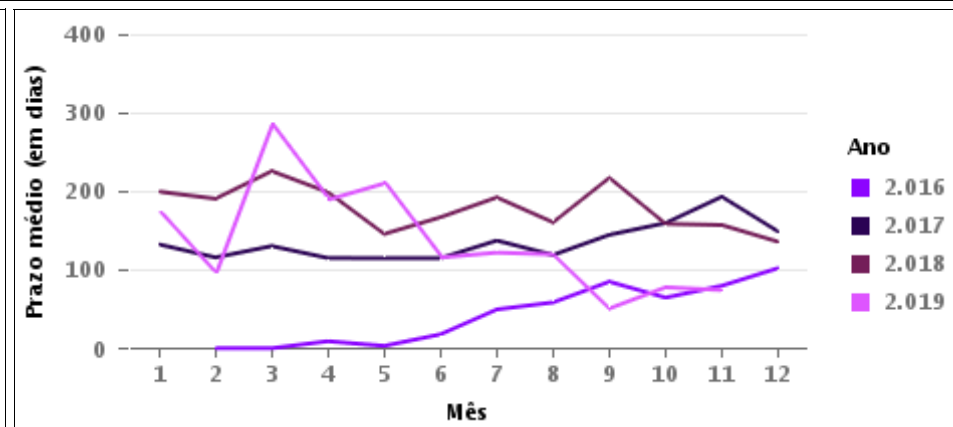
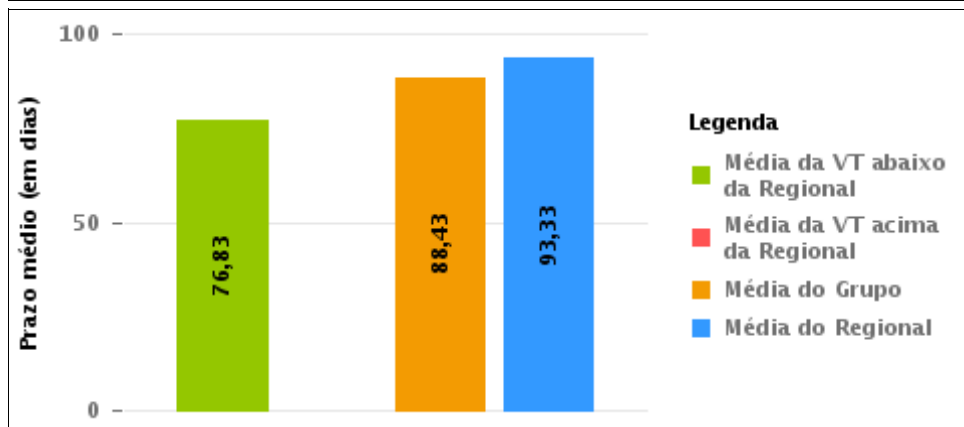
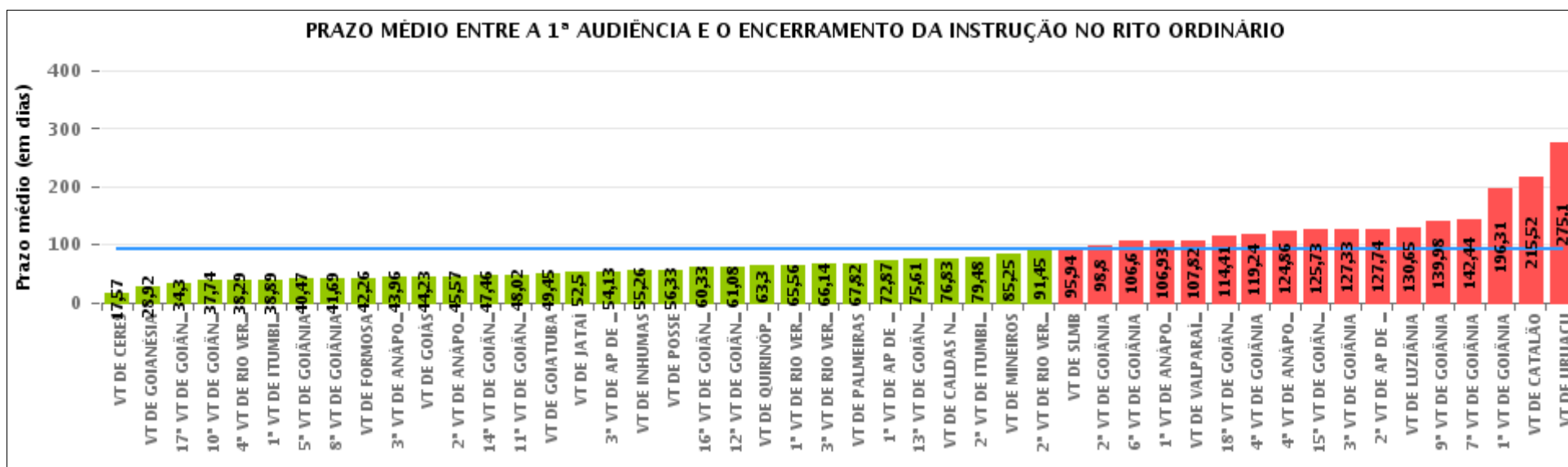
Rito

■ ORDINÁRIO ■ SUMARÍSSIMO



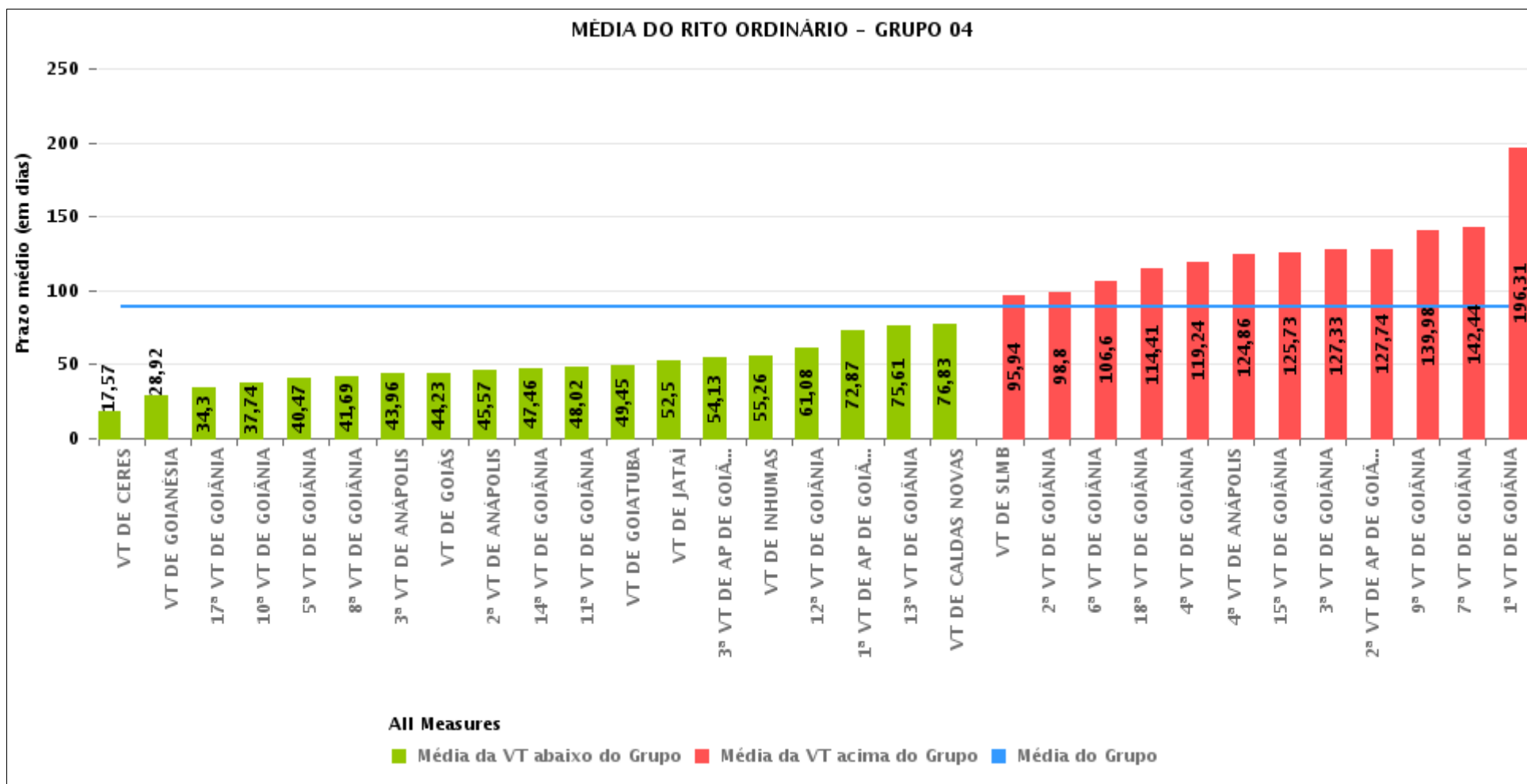
COMPARATIVO DO PRAZO MÉDIO ENTRE A 1ª AUDIÊNCIA E O ENCERRAMENTO DA INSTRUÇÃO - VARA DO TRABALHO DE CALDAS NOVAS

Data do encerramento da instrução entre 1/11/2019 e 30/11/2019 23:59:59



COMPARATIVO DO PRAZO MÉDIO ENTRE A 1ª AUDIÊNCIA E O ENCERRAMENTO DA INSTRUÇÃO ENTRE AS VARAS DO GRUPO

Data do encerramento da instrução entre 1/11/2019 e 30/11/2019 23:59:59





PRAZO MÉDIO ENTRE A 1ª AUDIÊNCIA E O ENCERRAMENTO DA INSTRUÇÃO POR GRUPO

Data do encerramento da instrução entre 1/11/2019 e 30/11/2019 23:59:59

Rito	Grupo	Qtd. Processos	Prazo Médio (dias)	Ranking
ORDINÁRIO	GRUPO 01	3	56,33	1°
	GRUPO 03	267	64,62	2°
	GRUPO 02	28	67,82	3°
	GRUPO 04	1.244	88,43	4°
	GRUPO 06	34	107,82	5°
	GRUPO 05	183	170,3	6°

Legenda:	# Grupo 03 – De 1001 a 1500	# Grupo 04 – De 1501 a 2000	# Grupo 05 – De 2001 a 2500
# Grupo 01 – Até 750 VT de Posse	1ª VT De Anápolis 1ª VT De Rio Verde 2ª VT De Rio Verde 3ª VT De Rio Verde 4ª VT De Rio Verde	1ª VT De Goiânia 2ª VT De Goiânia 3ª VT De Goiânia 4ª VT De Goiânia 5ª VT De Goiânia 6ª VT De Goiânia	16ª VT De Goiânia VT De Luziânia VT De Catalão VT De Uruaçu
# Grupo 02 – De 751 a 1000 VT de Palmeiras de Goiás	1ª VT De Itumbiara 2ª VT De Itumbiara VT De Quirinópolis VT De Mineiros VT De Formosa	7ª VT De Goiânia 8ª VT De Goiânia 9ª VT De Goiânia 10ª VT De Goiânia 11ª VT De Goiânia 12ª VT De Goiânia 13ª VT De Goiânia 14ª VT De Goiânia 15ª VT De Goiânia 17ª VT De Goiânia 18ª VT De Goiânia 2ª VT De Anápolis 3ª VT De Anápolis 4ª VT De Anápolis 1ª VT De Aparecida De Goiânia 2ª VT De Aparecida De Goiânia 3ª VT De Aparecida De Goiânia VT DE Jataí VT DE Goiatuba VT DE Caldas Novas VT DE Ceres VT DE São Luís de Montes Belos VT DE Goiás VT DE Goianésia VT DE Inhumas	# Grupo 06 – Acima de 2500 VT De Valparaíso de Goiás



PRAZO MÉDIO ENTRE A 1ª AUDIÊNCIA E O ENCERRAMENTO DA INSTRUÇÃO DE TODAS AS VARAS DO TRABALHO

Data do encerramento da instrução entre 1/11/2019 e 30/11/2019 23:59:59

ORDINÁRIO

Qtd. Processos	Prazo Médio (dias)
1.759	93,33

Vara do Trabalho	Qtd Processos	Prazo Médio	Ranking
VARA DO TRABALHO DE CERES	7	17,57	1°
VARA DO TRABALHO DE GOIANÉSIA	13	28,92	2°
17ª VARA DO TRABALHO DE GOIÂNIA	47	34,3	3°
10ª VARA DO TRABALHO DE GOIÂNIA	35	37,74	4°
4ª VARA DO TRABALHO DE RIO VERDE	34	38,29	5°
1ª VARA DO TRABALHO DE ITUMBIARA	37	38,89	6°
5ª VARA DO TRABALHO DE GOIÂNIA	51	40,47	7°
8ª VARA DO TRABALHO DE GOIÂNIA	62	41,69	8°
VARA DO TRABALHO DE FORMOSA	19	42,26	9°
3ª VARA DO TRABALHO DE ANÁPOLIS	26	43,96	10°
VARA DO TRABALHO DE GOIÁS	61	44,23	11°
2ª VARA DO TRABALHO DE ANÁPOLIS	23	45,57	12°
14ª VARA DO TRABALHO DE GOIÂNIA	46	47,46	13°
11ª VARA DO TRABALHO DE GOIÂNIA	45	48,02	14°
VARA DO TRABALHO DE GOIATUBA	20	49,45	15°
VARA DO TRABALHO DE JATAÍ	24	52,5	16°
3ª VARA DO TRABALHO DE APARECIDA DE GOIÂNIA	31	54,13	17°
VARA DO TRABALHO DE INHUMAS	34	55,26	18°
VARA DO TRABALHO DE POSSE	3	56,33	19°
16ª VARA DO TRABALHO DE GOIÂNIA	54	60,33	20°
12ª VARA DO TRABALHO DE GOIÂNIA	24	61,08	21°
VARA DO TRABALHO DE QUIRINÓPOLIS	46	63,3	22°
1ª VARA DO TRABALHO DE RIO VERDE	9	65,56	23°
3ª VARA DO TRABALHO DE RIO VERDE	29	66,14	24°
VARA DO TRABALHO DE PALMEIRAS	28	67,82	25°
1ª VARA DO TRABALHO DE APARECIDA DE GOIÂNIA	30	72,87	26°



PRAZO MÉDIO ENTRE A 1ª AUDIÊNCIA E O ENCERRAMENTO DA INSTRUÇÃO DE TODAS AS VARAS DO TRABALHO

ORDINÁRIO

Qtd. Processos	Prazo Médio (dias)
1.759	93,33

Vara do Trabalho	Qtd Processos	Prazo Médio	Ranking
13ª VARA DO TRABALHO DE GOIÂNIA	41	75,61	27°
VARA DO TRABALHO DE CALDAS NOVAS	30	76,83	28°
2ª VARA DO TRABALHO DE ITUMBIARA	27	79,48	29°
VARA DO TRABALHO DE MINEIROS	20	85,25	30°
2ª VARA DO TRABALHO DE RIO VERDE	31	91,45	31°
VARA DO TRABALHO DE SÃO LUIS DE MONTES BELOS	16	95,94	32°
2ª VARA DO TRABALHO DE GOIÂNIA	69	98,8	33°
6ª VARA DO TRABALHO DE GOIÂNIA	55	106,6	34°
1ª VARA DO TRABALHO DE ANÁPOLIS	15	106,93	35°
VARA DO TRABALHO DE VALPARAÍSO DE GOIÁS	34	107,82	36°
18ª VARA DO TRABALHO DE GOIÂNIA	58	114,41	37°
4ª VARA DO TRABALHO DE GOIÂNIA	51	119,24	38°
4ª VARA DO TRABALHO DE ANÁPOLIS	21	124,86	39°
15ª VARA DO TRABALHO DE GOIÂNIA	40	125,73	40°
3ª VARA DO TRABALHO DE GOIÂNIA	52	127,33	41°
2ª VARA DO TRABALHO DE APARECIDA DE GOIÂNIA	31	127,74	42°
VARA DO TRABALHO DE LUZIÂNIA	43	130,65	43°
9ª VARA DO TRABALHO DE GOIÂNIA	45	139,98	44°
7ª VARA DO TRABALHO DE GOIÂNIA	79	142,44	45°
1ª VARA DO TRABALHO DE GOIÂNIA	77	196,31	46°
VARA DO TRABALHO DE CATALÃO	23	215,52	47°
VARA DO TRABALHO DE URUAÇU	63	275,1	48°



PRAZO MÉDIO ENTRE A 1ª AUDIÊNCIA E O ENCERRAMENTO DA INSTRUÇÃO - VARA DO TRABALHO DE CALDAS NOVAS

Data do encerramento da instrução entre 1/11/2019 e 30/11/2019 23:59:59

VARA DO TRABALHO DE CALDAS NOVAS

ORDINÁRIO

Qtd	Prazo Médio
30	76,83

Nr. Processo	1ª Aud.	nc. Instruçã	Prazo
RTOOrd - 0010345-40.2019.5.18.0161	02/05/19	17/11/19	199
RTOOrd - 0010427-71.2019.5.18.0161	09/05/19	17/11/19	192
RTOOrd - 0010445-92.2019.5.18.0161	22/05/19	19/11/19	181
RTOOrd - 0010480-52.2019.5.18.0161	12/06/19	20/11/19	161
RTOOrd - 0010592-21.2019.5.18.0161	10/07/19	27/11/19	140
RTOOrd - 0010644-17.2019.5.18.0161	30/07/19	26/11/19	119
RTOOrd - 0010661-53.2019.5.18.0161	10/07/19	18/11/19	131
RTOOrd - 0010740-32.2019.5.18.0161	26/08/19	26/11/19	92
RTOOrd - 0010782-81.2019.5.18.0161	28/08/19	26/11/19	90
RTOOrd - 0010874-59.2019.5.18.0161	10/09/19	26/11/19	77
RTOOrd - 0010896-20.2019.5.18.0161	24/09/19	27/11/19	64
RTOOrd - 0010897-05.2019.5.18.0161	24/09/19	13/11/19	50
RTOOrd - 0010909-19.2019.5.18.0161	24/09/19	13/11/19	50
RTOOrd - 0010924-85.2019.5.18.0161	24/09/19	27/11/19	64
RTOOrd - 0010927-40.2019.5.18.0161	24/09/19	14/11/19	51
RTOOrd - 0010936-02.2019.5.18.0161	24/09/19	27/11/19	64
RTOOrd - 0010938-69.2019.5.18.0161	24/09/19	26/11/19	63
RTOOrd - 0010939-54.2019.5.18.0161	25/09/19	13/11/19	49
RTOOrd - 0010941-24.2019.5.18.0161	30/10/19	19/11/19	20
RTOOrd - 0010942-09.2019.5.18.0161	26/11/19	27/11/19	1
RTOOrd - 0010998-42.2019.5.18.0161	09/10/19	13/11/19	35

Legenda:

1ª Aud.: Data da primeira audiência que ocorrer, Inicial ou UNA;

Enc. da Instrução: Data da conclusão para proferir sentença;

Prazo: Quantidade de dias decorridos da 1ª aud. até o encerramento da instrução.



PRAZO MÉDIO ENTRE A 1ª AUDIÊNCIA E O ENCERRAMENTO DA INSTRUÇÃO - VARA DO TRABALHO DE CALDAS NOVAS

VARA DO TRABALHO DE CALDAS NOVAS

ORDINÁRIO

Qtd	Prazo Médio
30	76,83

Nr. Processo	1ª Aud.	nc. Instruçã	Prazo
RTOrd - 0011041-76.2019.5.18.0161	01/11/19	13/11/19	12
RTOrd - 0011077-21.2019.5.18.0161	13/11/19	21/11/19	8
RTOrd - 0011110-11.2019.5.18.0161	27/11/19	27/11/19	0
RTOrd - 0011131-84.2019.5.18.0161	13/11/19	13/11/19	0
RTOrd - 0011163-89.2019.5.18.0161	13/11/19	13/11/19	0
RTOrd - 0011183-80.2019.5.18.0161	17/11/19	17/11/19	0
RTOrd - 0011187-20.2019.5.18.0161	17/11/19	17/11/19	0
RTOrd - 0011217-55.2019.5.18.0161	19/11/19	19/11/19	0
RTOrd - 0011305-30.2018.5.18.0161	17/10/18	13/11/19	392

Legenda:

1ª Aud.: Data da primeira audiência que ocorrer, Inicial ou UNA;

Enc. da Instrução: Data da conclusão para proferir sentença;

Prazo: Quantidade de dias decorridos da 1ª aud. até o encerramento da instrução.



PRAZO MÉDIO ENTRE A 1ª AUDIÊNCIA E O ENCERRAMENTO DA INSTRUÇÃO - VARA DO TRABALHO DE CALDAS NOVAS

Data do encerramento da instrução entre 1/11/2019 e 30/11/2019 23:59:59

Sem magistrado

ORDINÁRIO

Qtd	Prazo Médio
30	76,83

Nr. Processo	1ª Aud.	Enc. Instrução.	Prazo
RTOOrd - 0010345-40.2019.5.18.0161	02/05/19	17/11/19	199
RTOOrd - 0010427-71.2019.5.18.0161	09/05/19	17/11/19	192
RTOOrd - 0010445-92.2019.5.18.0161	22/05/19	19/11/19	181
RTOOrd - 0010480-52.2019.5.18.0161	12/06/19	20/11/19	161
RTOOrd - 0010592-21.2019.5.18.0161	10/07/19	27/11/19	140
RTOOrd - 0010644-17.2019.5.18.0161	30/07/19	26/11/19	119
RTOOrd - 0010661-53.2019.5.18.0161	10/07/19	18/11/19	131
RTOOrd - 0010740-32.2019.5.18.0161	26/08/19	26/11/19	92
RTOOrd - 0010782-81.2019.5.18.0161	28/08/19	26/11/19	90
RTOOrd - 0010874-59.2019.5.18.0161	10/09/19	26/11/19	77
RTOOrd - 0010896-20.2019.5.18.0161	24/09/19	27/11/19	64
RTOOrd - 0010897-05.2019.5.18.0161	24/09/19	13/11/19	50
RTOOrd - 0010909-19.2019.5.18.0161	24/09/19	13/11/19	50
RTOOrd - 0010924-85.2019.5.18.0161	24/09/19	27/11/19	64
RTOOrd - 0010927-40.2019.5.18.0161	24/09/19	14/11/19	51
RTOOrd - 0010936-02.2019.5.18.0161	24/09/19	27/11/19	64
RTOOrd - 0010938-69.2019.5.18.0161	24/09/19	26/11/19	63
RTOOrd - 0010939-54.2019.5.18.0161	25/09/19	13/11/19	49
RTOOrd - 0010941-24.2019.5.18.0161	30/10/19	19/11/19	20
RTOOrd - 0010942-09.2019.5.18.0161	26/11/19	27/11/19	1
RTOOrd - 0010998-42.2019.5.18.0161	09/10/19	13/11/19	35

Legenda:

1ª Aud.: Data da primeira audiência que ocorrer, Inicial ou UNA;

Enc. da Instrução: Data da conclusão para proferir sentença;

Prazo: Quantidade de dias decorridos da 1ª aud. até o encerramento da instrução.



**PRAZO MÉDIO ENTRE A 1ª AUDIÊNCIA E O
ENCERRAMENTO DA INSTRUÇÃO - VARA DO
TRABALHO DE CALDAS NOVAS**

Sem magistrado

ORDINÁRIO

Qtd	Prazo Médio
30	76,83

Nr. Processo	1ª Aud.	Enc. Instrução.	Prazo
RTOrd - 0011041-76.2019.5.18.0161	01/11/19	13/11/19	12
RTOrd - 0011077-21.2019.5.18.0161	13/11/19	21/11/19	8
RTOrd - 0011110-11.2019.5.18.0161	27/11/19	27/11/19	0
RTOrd - 0011131-84.2019.5.18.0161	13/11/19	13/11/19	0
RTOrd - 0011163-89.2019.5.18.0161	13/11/19	13/11/19	0
RTOrd - 0011183-80.2019.5.18.0161	17/11/19	17/11/19	0
RTOrd - 0011187-20.2019.5.18.0161	17/11/19	17/11/19	0
RTOrd - 0011217-55.2019.5.18.0161	19/11/19	19/11/19	0
RTOrd - 0011305-30.2018.5.18.0161	17/10/18	13/11/19	392

Legenda:

1ª Aud.: Data da primeira audiência que ocorrer, Inicial ou UNA;

Enc. da Instrução: Data da conclusão para proferir sentença;

Prazo: Quantidade de dias decorridos da 1ª aud. até o encerramento da instrução.