

Conceituação

Tema	Prazos Processuais
Relatórios	Evolução Histórica Comparativo por VT Comparativo por Grupo Por Grupo Por VT Por Processo Por Magistrado
Resumo	Apresenta o prazo médio desde o ajuizamento da ação até o encerramento da instrução.
Descrição	O prazo médio é obtido calculando-se a quantidade de dias decorridos desde o ajuizamento até o encerramento da instrução. Os dados são extraídos baseando-se nos itens do e-Gestão: 267 e 90267 - Do ajuizamento da ação até o encerramento da instrução na fase de conhecimento – rito sumaríssimo; 268 e 90268 – Do ajuizamento da ação até o encerramento da instrução na fase de conhecimento – exceto rito sumaríssimo (ordinário)
Origem da informação	e-Gestão
Critérios e transformações	Coletado do e-Gestão, consolidado, otimizado e classificado para análise.
Análises possíveis	Prazo médio entre o ajuizamento da ação e o encerramento da instrução, detalhado de forma Geral, Por grupo, por VT, Por Processo e Por Magistrado.

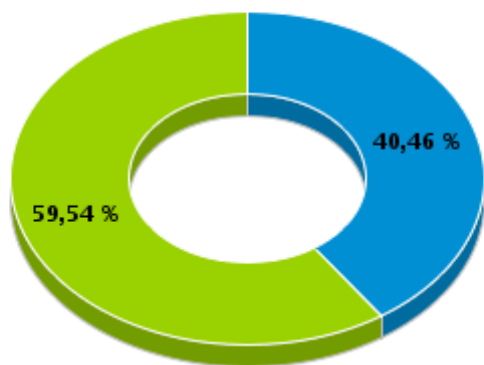


EVOLUÇÃO HISTÓRICA DOS PRAZOS PROCESSUAIS ENTRE O AJUIZAMENTO E O ENCERRAMENTO DA INSTRUÇÃO - 8ª VARA DO TRABALHO DE GOIÂNIA

Data do encerramento da instrução entre 1/11/2019 e 30/11/2019 23:59:59

Rito	Qtd	Prazo Médio
ORDINÁRIO	70	81,73
SUMARÍSSIMO	103	45,6
Total/Média	173	60,34

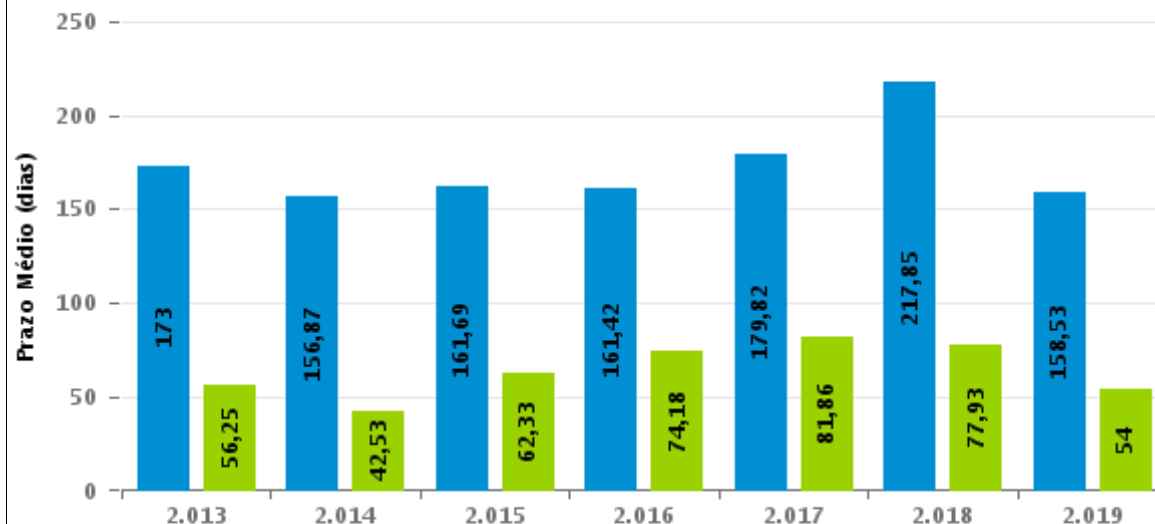
Percentual de Processos por Rito



Rito

■ ORDINÁRIO ■ SUMARÍSSIMO

Prazo Médio por Rito



Para este exercício foram computados os processos até o mês de Novembro/2.019

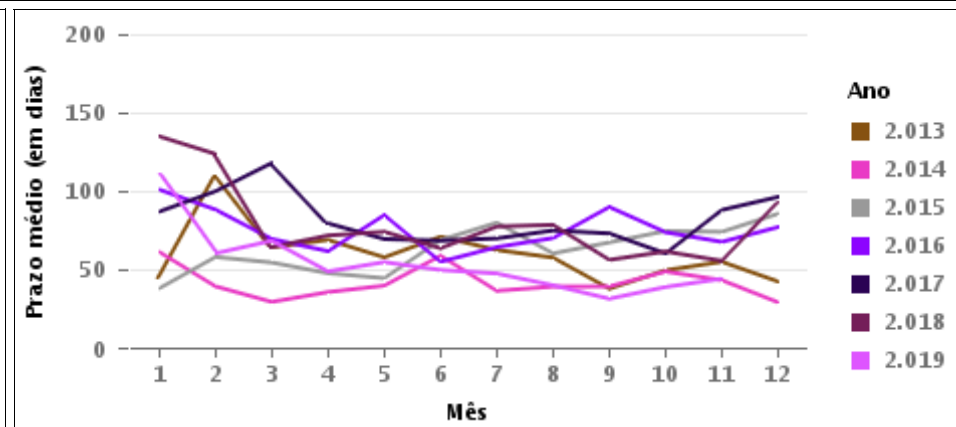
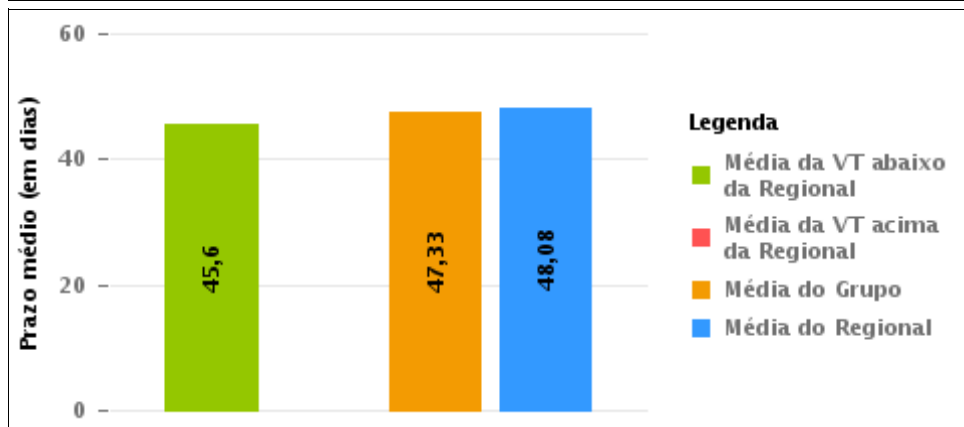
Rito

■ ORDINÁRIO ■ SUMARÍSSIMO



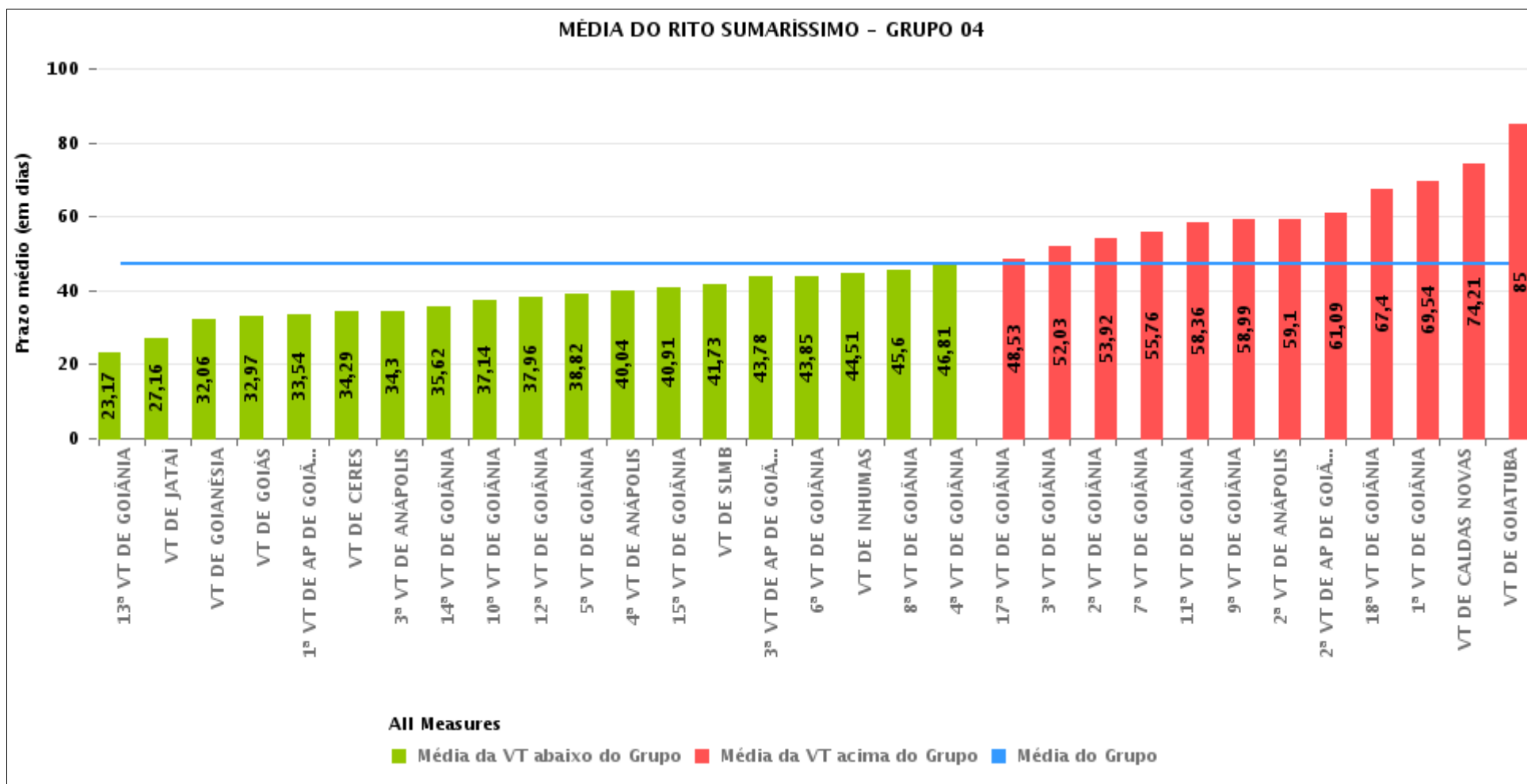
COMPARATIVO DO PRAZO MÉDIO ENTRE O AJUIZAMENTO E O ENCERRAMENTO DA INSTRUÇÃO - 8ª VARA DO TRABALHO DE GOIÂNIA

Data do encerramento da instrução entre 1/11/2019 e 30/11/2019 23:59:59



COMPARATIVO DO PRAZO MÉDIO ENTRE O AJUIZAMENTO E O ENCERRAMENTO DA INSTRUÇÃO ENTRE AS VARAS DO GRUPO

Data do encerramento da instrução entre 1/11/2019 e 30/11/2019 23:59:59





PRAZO MÉDIO ENTRE O AJUIZAMENTO E O ENCERRAMENTO DA INSTRUÇÃO POR GRUPO

Data do encerramento da instrução entre 1/11/2019 e 30/11/2019 23:59:59

Rito	Grupo	Qtd. Processos	Prazo Médio (dias)	Ranking
SUMARÍSSIMO	GRUPO 01	8	36,5	1°
	GRUPO 06	81	41,53	2°
	GRUPO 04	2.173	47,33	3°
	GRUPO 05	255	50,13	4°
	GRUPO 03	389	50,2	5°
	GRUPO 02	51	65,76	6°

Legenda:		# Grupo 04 – De 1501 a 2000	# Grupo 05 – De 2001 a 2500
# Grupo 01 – Até 750	1ª VT De Anápolis	1ª VT De Goiânia	16ª VT De Goiânia
VT de Posse	1ª VT De Rio Verde	2ª VT De Goiânia	VT De Luziânia
	2ª VT De Rio Verde	3ª VT De Goiânia	VT De Catalão
	3ª VT De Rio Verde	4ª VT De Goiânia	VT De Uruaçu
	4ª VT De Rio Verde	5ª VT De Goiânia	
# Grupo 02 – De 751 a 1000	1ª VT De Itumbiara	6ª VT De Goiânia	# Grupo 06 – Acima de 2500
VT de Palmeiras de Goiás	2ª VT De Itumbiara	7ª VT De Goiânia	VT De Valparaíso de Goiás
	VT De Quirinópolis	8ª VT De Goiânia	
	VT De Mineiros	9ª VT De Goiânia	
	VT De Formosa	10ª VT De Goiânia	
		11ª VT De Goiânia	
		12ª VT De Goiânia	
		13ª VT De Goiânia	
		14ª VT De Goiânia	
		15ª VT De Goiânia	
		17ª VT De Goiânia	
		18ª VT De Goiânia	
		2ª VT De Anápolis	
		3ª VT De Anápolis	
		4ª VT De Anápolis	
		1ª VT De Aparecida De Goiânia	
		2ª VT De Aparecida De Goiânia	
		3ª VT De Aparecida De Goiânia	
		VT DE Jataí	
		VT DE Goiatuba	
		VT DE Caldas Novas	
		VT DE Ceres	
		VT DE São Luís de Montes Belos	
		VT DE Goiás	
		VT DE Goianésia	
		VT DE Inhumas	



PRAZO MÉDIO ENTRE O AJUIZAMENTO E O ENCERRAMENTO DA INSTRUÇÃO DE TODAS AS VARAS DO TRABALHO

Data do encerramento da instrução entre 1/11/2019 e 30/11/2019 23:59:59

SUMARÍSSIMO

Qtd. Processos	Prazo Médio (dias)
2.957	48,08

Vara do Trabalho	Qtd Processos	Prazo Médio	Ranking
1ª VARA DO TRABALHO DE RIO VERDE	32	18,41	1º
13ª VARA DO TRABALHO DE GOIÂNIA	81	23,17	2º
VARA DO TRABALHO DE JATAÍ	19	27,16	3º
VARA DO TRABALHO DE GOIANÉSIA	36	32,06	4º
1ª VARA DO TRABALHO DE ANÁPOLIS	35	32,06	5º
VARA DO TRABALHO DE GOIÁS	118	32,97	6º
VARA DO TRABALHO DE LUZIÂNIA	39	33,08	7º
4ª VARA DO TRABALHO DE RIO VERDE	54	33,17	8º
1ª VARA DO TRABALHO DE APARECIDA DE GOIÂNIA	65	33,54	9º
VARA DO TRABALHO DE CERES	83	34,29	10º
3ª VARA DO TRABALHO DE ANÁPOLIS	54	34,3	11º
14ª VARA DO TRABALHO DE GOIÂNIA	69	35,62	12º
VARA DO TRABALHO DE POSSE	8	36,5	13º
10ª VARA DO TRABALHO DE GOIÂNIA	56	37,14	14º
12ª VARA DO TRABALHO DE GOIÂNIA	79	37,96	15º
5ª VARA DO TRABALHO DE GOIÂNIA	89	38,82	16º
4ª VARA DO TRABALHO DE ANÁPOLIS	52	40,04	17º
15ª VARA DO TRABALHO DE GOIÂNIA	67	40,91	18º
VARA DO TRABALHO DE VALPARAÍSO DE GOIÁS	81	41,53	19º
VARA DO TRABALHO DE SÃO LUIS DE MONTES BELOS	44	41,73	20º
3ª VARA DO TRABALHO DE APARECIDA DE GOIÂNIA	64	43,78	21º
6ª VARA DO TRABALHO DE GOIÂNIA	92	43,85	22º
1ª VARA DO TRABALHO DE ITUMBIARA	50	44,12	23º
VARA DO TRABALHO DE INHUMAS	61	44,51	24º
8ª VARA DO TRABALHO DE GOIÂNIA	103	45,6	25º
4ª VARA DO TRABALHO DE GOIÂNIA	77	46,81	26º



PRAZO MÉDIO ENTRE O AJUIZAMENTO E O ENCERRAMENTO DA INSTRUÇÃO DE TODAS AS VARAS DO TRABALHO

SUMARÍSSIMO

Qtd. Processos	Prazo Médio (dias)
2.957	48,08

Vara do Trabalho	Qtd Processos	Prazo Médio	Ranking
17ª VARA DO TRABALHO DE GOIÂNIA	80	48,53	27°
2ª VARA DO TRABALHO DE RIO VERDE	46	50,02	28°
2ª VARA DO TRABALHO DE ITUMBIARA	33	50,79	29°
16ª VARA DO TRABALHO DE GOIÂNIA	85	51,4	30°
VARA DO TRABALHO DE CATALÃO	91	51,7	31°
3ª VARA DO TRABALHO DE GOIÂNIA	67	52,03	32°
2ª VARA DO TRABALHO DE GOIÂNIA	65	53,92	33°
7ª VARA DO TRABALHO DE GOIÂNIA	99	55,76	34°
VARA DO TRABALHO DE FORMOSA	42	58,12	35°
11ª VARA DO TRABALHO DE GOIÂNIA	69	58,36	36°
9ª VARA DO TRABALHO DE GOIÂNIA	89	58,99	37°
2ª VARA DO TRABALHO DE ANÁPOLIS	48	59,1	38°
VARA DO TRABALHO DE URUAÇU	40	60,48	39°
2ª VARA DO TRABALHO DE APARECIDA DE GOIÂNIA	67	61,09	40°
3ª VARA DO TRABALHO DE RIO VERDE	31	64,9	41°
VARA DO TRABALHO DE PALMEIRAS	51	65,76	42°
18ª VARA DO TRABALHO DE GOIÂNIA	73	67,4	43°
1ª VARA DO TRABALHO DE GOIÂNIA	82	69,54	44°
VARA DO TRABALHO DE CALDAS NOVAS	75	74,21	45°
VARA DO TRABALHO DE MINEIROS	29	79,31	46°
VARA DO TRABALHO DE QUIRINÓPOLIS	37	83,54	47°
VARA DO TRABALHO DE GOIATUBA	50	85	48°



PRAZO MÉDIO ENTRE O AJUIZAMENTO E O ENCERRAMENTO DA INSTRUÇÃO - 8ª VARA DO TRABALHO DE GOIÂNIA

Data do encerramento da instrução entre 1/11/2019 e 30/11/2019 23:59:59

8ª VARA DO TRABALHO DE GOIÂNIA

SUMARÍSSIMO

Qtd	Prazo Médio
103	45,6

Nr. Processo	Ajuiz.	nc. Instruçã	Prazo
RTSum - 0010225-68.2019.5.18.0008	13/02/19	20/11/19	280
RTSum - 0010423-08.2019.5.18.0008	20/03/19	06/11/19	231
RTSum - 0010483-78.2019.5.18.0008	28/03/19	11/11/19	228
RTSum - 0010797-93.2019.5.18.0082	04/07/19	21/11/19	140
RTSum - 0010894-12.2019.5.18.0012	27/06/19	05/11/19	131
RTSum - 0011084-84.2019.5.18.0008	23/07/19	07/11/19	107
RTSum - 0011106-45.2019.5.18.0008	29/07/19	06/11/19	100
RTSum - 0011117-74.2019.5.18.0008	30/07/19	05/11/19	98
RTSum - 0011154-04.2019.5.18.0008	06/08/19	13/11/19	99
RTSum - 0011201-75.2019.5.18.0008	15/08/19	08/11/19	85
RTSum - 0011251-04.2019.5.18.0008	26/08/19	28/11/19	94
RTSum - 0011316-96.2019.5.18.0008	05/09/19	06/11/19	62
RTSum - 0011342-94.2019.5.18.0008	10/09/19	07/11/19	58
RTSum - 0011374-02.2019.5.18.0008	16/09/19	07/11/19	52
RTSum - 0011378-39.2019.5.18.0008	17/09/19	12/11/19	56
RTSum - 0011386-16.2019.5.18.0008	17/09/19	08/11/19	52
RTSum - 0011394-90.2019.5.18.0008	18/09/19	07/11/19	50
RTSum - 0011395-75.2019.5.18.0008	18/09/19	20/11/19	63
RTSum - 0011396-60.2019.5.18.0008	19/09/19	06/11/19	48
RTSum - 0011401-82.2019.5.18.0008	19/09/19	01/11/19	43
RTSum - 0011404-37.2019.5.18.0008	19/09/19	06/11/19	48
RTSum - 0011408-74.2019.5.18.0008	20/09/19	12/11/19	53

Legenda:

Ajuiz. Data do Ajuizamento;

Enc. da Instrução: Data da conclusão para proferir sentença;

Prazo: Quantidade de dias decorridos do ajuizamento até o encerramento da instrução.



PRAZO MÉDIO ENTRE O AJUIZAMENTO E O ENCERRAMENTO DA INSTRUÇÃO - 8ª VARA DO TRABALHO DE GOIÂNIA

8ª VARA DO TRABALHO DE GOIÂNIA

SUMARÍSSIMO

Qtd	Prazo Médio
103	45,6

Nr. Processo	Ajuiz.	nc. Instruçã	Prazo
RTSum - 0011409-59.2019.5.18.0008	20/09/19	12/11/19	53
RTSum - 0011423-43.2019.5.18.0008	24/09/19	05/11/19	42
RTSum - 0011426-95.2019.5.18.0008	24/09/19	08/11/19	45
RTSum - 0011436-42.2019.5.18.0008	25/09/19	12/11/19	48
RTSum - 0011437-27.2019.5.18.0008	25/09/19	06/11/19	42
RTSum - 0011454-63.2019.5.18.0008	30/09/19	19/11/19	50
RTSum - 0011457-18.2019.5.18.0008	30/09/19	21/11/19	52
RTSum - 0011458-03.2019.5.18.0008	30/09/19	13/11/19	44
RTSum - 0011462-40.2019.5.18.0008	30/09/19	20/11/19	51
RTSum - 0011465-92.2019.5.18.0008	01/10/19	18/11/19	48
RTSum - 0011474-54.2019.5.18.0008	02/10/19	13/11/19	42
RTSum - 0011478-91.2019.5.18.0008	03/10/19	21/11/19	49
RTSum - 0011479-76.2019.5.18.0008	03/10/19	14/11/19	42
RTSum - 0011481-46.2019.5.18.0008	03/10/19	20/11/19	48
RTSum - 0011491-90.2019.5.18.0008	05/10/19	06/11/19	32
RTSum - 0011494-45.2019.5.18.0008	07/10/19	06/11/19	30
RTSum - 0011497-97.2019.5.18.0008	07/10/19	05/11/19	29
RTSum - 0011500-52.2019.5.18.0008	07/10/19	13/11/19	37
RTSum - 0011502-22.2019.5.18.0008	08/10/19	05/11/19	28
RTSum - 0011504-89.2019.5.18.0008	08/10/19	12/11/19	35
RTSum - 0011507-44.2019.5.18.0008	08/10/19	05/11/19	28
RTSum - 0011511-81.2019.5.18.0008	09/10/19	21/11/19	43
RTSum - 0011512-66.2019.5.18.0008	09/10/19	07/11/19	29
RTSum - 0011513-51.2019.5.18.0008	09/10/19	19/11/19	41
RTSum - 0011517-88.2019.5.18.0008	10/10/19	07/11/19	28

Legenda:

Ajuiz. Data do Ajuizamento;

Enc. da Instrução: Data da conclusão para proferir sentença;

Prazo: Quantidade de dias decorridos do ajuizamento até o encerramento da instrução.



PRAZO MÉDIO ENTRE O AJUIZAMENTO E O ENCERRAMENTO DA INSTRUÇÃO - 8ª VARA DO TRABALHO DE GOIÂNIA

8ª VARA DO TRABALHO DE GOIÂNIA

SUMARÍSSIMO

Qtd	Prazo Médio
103	45,6

Nr. Processo	Ajuiz.	nc. Instruçã	Prazo
RTSum - 0011519-58.2019.5.18.0008	10/10/19	20/11/19	41
RTSum - 0011521-28.2019.5.18.0008	10/10/19	08/11/19	29
RTSum - 0011523-95.2019.5.18.0008	11/10/19	08/11/19	28
RTSum - 0011525-65.2019.5.18.0008	11/10/19	12/11/19	32
RTSum - 0011526-50.2019.5.18.0008	11/10/19	12/11/19	32
RTSum - 0011529-05.2019.5.18.0008	13/10/19	27/11/19	45
RTSum - 0011536-94.2019.5.18.0008	14/10/19	12/11/19	29
RTSum - 0011537-79.2019.5.18.0008	14/10/19	21/11/19	38
RTSum - 0011540-34.2019.5.18.0008	14/10/19	13/11/19	30
RTSum - 0011543-86.2019.5.18.0008	15/10/19	14/11/19	30
RTSum - 0011544-71.2019.5.18.0008	15/10/19	14/11/19	30
RTSum - 0011545-56.2019.5.18.0008	15/10/19	27/11/19	43
RTSum - 0011553-33.2019.5.18.0008	16/10/19	18/11/19	33
RTSum - 0011555-03.2019.5.18.0008	16/10/19	18/11/19	33
RTSum - 0011557-70.2019.5.18.0008	16/10/19	18/11/19	33
RTSum - 0011560-25.2019.5.18.0008	17/10/19	19/11/19	33
RTSum - 0011561-10.2019.5.18.0008	17/10/19	29/11/19	43
RTSum - 0011564-62.2019.5.18.0008	18/10/19	19/11/19	32
RTSum - 0011569-84.2019.5.18.0008	18/10/19	19/11/19	32
RTSum - 0011570-69.2019.5.18.0008	18/10/19	20/11/19	33
RTSum - 0011572-39.2019.5.18.0008	18/10/19	21/11/19	34
RTSum - 0011582-83.2019.5.18.0008	21/10/19	21/11/19	31
RTSum - 0011586-23.2019.5.18.0008	22/10/19	13/11/19	22
RTSum - 0011587-08.2019.5.18.0008	22/10/19	21/11/19	30
RTSum - 0011594-97.2019.5.18.0008	22/10/19	06/11/19	15

Legenda:

Ajuiz. Data do Ajuizamento;

Enc. da Instrução: Data da conclusão para proferir sentença;

Prazo: Quantidade de dias decorridos do ajuizamento até o encerramento da instrução.



PRAZO MÉDIO ENTRE O AJUIZAMENTO E O ENCERRAMENTO DA INSTRUÇÃO - 8ª VARA DO TRABALHO DE GOIÂNIA

8ª VARA DO TRABALHO DE GOIÂNIA

SUMARÍSSIMO

Qtd	Prazo Médio
103	45,6

Nr. Processo	Ajuiz.	nc. Instruçã	Prazo
RTSum - 0011601-89.2019.5.18.0008	23/10/19	22/11/19	30
RTSum - 0011602-74.2019.5.18.0008	23/10/19	25/11/19	33
RTSum - 0011603-59.2019.5.18.0008	23/10/19	25/11/19	33
RTSum - 0011609-66.2019.5.18.0008	25/10/19	25/11/19	31
RTSum - 0011618-28.2019.5.18.0008	28/10/19	21/11/19	24
RTSum - 0011619-13.2019.5.18.0008	28/10/19	07/11/19	10
RTSum - 0011621-80.2019.5.18.0008	29/10/19	22/11/19	24
RTSum - 0011622-65.2019.5.18.0008	29/10/19	27/11/19	29
RTSum - 0011624-35.2019.5.18.0008	29/10/19	19/11/19	21
RTSum - 0011629-57.2019.5.18.0008	30/10/19	07/11/19	8
RTSum - 0011630-42.2019.5.18.0008	30/10/19	26/11/19	27
RTSum - 0011631-27.2019.5.18.0008	30/10/19	26/11/19	27
RTSum - 0011632-12.2019.5.18.0008	30/10/19	26/11/19	27
RTSum - 0011633-94.2019.5.18.0008	30/10/19	26/11/19	27
RTSum - 0011637-34.2019.5.18.0008	30/10/19	21/11/19	22
RTSum - 0011638-19.2019.5.18.0008	31/10/19	27/11/19	27
RTSum - 0011643-41.2019.5.18.0008	31/10/19	27/11/19	27
RTSum - 0011645-11.2019.5.18.0008	31/10/19	27/11/19	27
RTSum - 0011646-93.2019.5.18.0008	31/10/19	18/11/19	18
RTSum - 0011647-78.2019.5.18.0008	31/10/19	27/11/19	27
RTSum - 0011651-18.2019.5.18.0008	01/11/19	27/11/19	26
RTSum - 0011656-40.2019.5.18.0008	03/11/19	12/11/19	9
RTSum - 0011658-10.2019.5.18.0008	04/11/19	12/11/19	8
RTSum - 0011661-62.2019.5.18.0008	04/11/19	06/11/19	2
RTSum - 0011662-47.2019.5.18.0008	04/11/19	28/11/19	24

Legenda:
Ajuiz. Data do Ajuizamento;
Enc. da Instrução: Data da conclusão para proferir sentença;
Prazo: Quantidade de dias decorridos do ajuizamento até o encerramento da instrução.



**PRAZO MÉDIO ENTRE O AJUIZAMENTO E O
ENCERRAMENTO DA INSTRUÇÃO - 8ª VARA DO
TRABALHO DE GOIÂNIA**

8ª VARA DO TRABALHO DE GOIÂNIA

SUMARÍSSIMO

Qtd	Prazo Médio
103	45,6

Nr. Processo	Ajuiz.	nc. Instruçã	Prazo
RTSum - 0011669-39.2019.5.18.0008	05/11/19	29/11/19	24
RTSum - 0011674-61.2019.5.18.0008	05/11/19	29/11/19	24
RTSum - 0011675-46.2019.5.18.0008	06/11/19	29/11/19	23
RTSum - 0011677-16.2019.5.18.0008	06/11/19	29/11/19	23
RTSum - 0011697-07.2019.5.18.0008	08/11/19	28/11/19	20
RTSum - 0011743-93.2019.5.18.0008	19/11/19	29/11/19	10

Legenda:

Ajuiz. Data do Ajuizamento;

Enc. da Instrução: Data da conclusão para proferir sentença;

Prazo: Quantidade de dias decorridos do ajuizamento até o encerramento da instrução.



PRAZO MÉDIO ENTRE O AJUIZAMENTO E O ENCERRAMENTO DA INSTRUÇÃO - 8ª VARA DO TRABALHO DE GOIÂNIA

Data do encerramento da instrução entre 1/11/2019 e 30/11/2019 23:59:59

ANTÔNIA HELENA GOMES BORGES TAVEIRA

SUMARÍSSIMO

Qtd	Prazo Médio
11	28,36

Nr. Processo	Ajuiz.	nc. Instruçã	Prazo
RTSum - 0011602-74.2019.5.18.0008	23/10/19	25/11/19	33
RTSum - 0011603-59.2019.5.18.0008	23/10/19	25/11/19	33
RTSum - 0011609-66.2019.5.18.0008	25/10/19	25/11/19	31
RTSum - 0011630-42.2019.5.18.0008	30/10/19	26/11/19	27
RTSum - 0011631-27.2019.5.18.0008	30/10/19	26/11/19	27
RTSum - 0011632-12.2019.5.18.0008	30/10/19	26/11/19	27
RTSum - 0011638-19.2019.5.18.0008	31/10/19	27/11/19	27
RTSum - 0011643-41.2019.5.18.0008	31/10/19	27/11/19	27
RTSum - 0011645-11.2019.5.18.0008	31/10/19	27/11/19	27
RTSum - 0011647-78.2019.5.18.0008	31/10/19	27/11/19	27
RTSum - 0011651-18.2019.5.18.0008	01/11/19	27/11/19	26

Legenda:
Ajuiz. Data do Ajuizamento;
Enc. da Instrução: Data da conclusão para proferir sentença;
Prazo: Quantidade de dias decorridos do ajuizamento até o encerramento da instrução.

CLEUZA GONCALVES LOPES

SUMARÍSSIMO

Qtd	Prazo Médio
10	69

Nr. Processo	Ajuiz.	nc. Instruçã	Prazo
RTSum - 0010225-68.2019.5.18.0008	13/02/19	20/11/19	280



**PRAZO MÉDIO ENTRE O AJUIZAMENTO E O
ENCERRAMENTO DA INSTRUÇÃO - 8ª VARA DO
TRABALHO DE GOIÂNIA**

CLEUZA GONCALVES LOPES

SUMARÍSSIMO

Qtd	Prazo Médio
10	69

Nr. Processo	Ajuiz.	nc. Instruçã	Prazo
RTSum - 0011117-74.2019.5.18.0008	30/07/19	05/11/19	98
RTSum - 0011251-04.2019.5.18.0008	26/08/19	28/11/19	94
RTSum - 0011504-89.2019.5.18.0008	08/10/19	12/11/19	35
RTSum - 0011525-65.2019.5.18.0008	11/10/19	12/11/19	32
RTSum - 0011526-50.2019.5.18.0008	11/10/19	12/11/19	32
RTSum - 0011536-94.2019.5.18.0008	14/10/19	12/11/19	29
RTSum - 0011540-34.2019.5.18.0008	14/10/19	13/11/19	30
RTSum - 0011543-86.2019.5.18.0008	15/10/19	14/11/19	30
RTSum - 0011544-71.2019.5.18.0008	15/10/19	14/11/19	30

Legenda:

Ajuiz. Data do Ajuizamento;

Enc. da Instrução: Data da conclusão para proferir sentença;

Prazo: Quantidade de dias decorridos do ajuizamento até o encerramento da instrução.

**LUIZ EDUARDO DA SILVA
PARAGUASSU**

SUMARÍSSIMO

Qtd	Prazo Médio
56	42,52

Nr. Processo	Ajuiz.	nc. Instruçã	Prazo
RTSum - 0010423-08.2019.5.18.0008	20/03/19	06/11/19	231
RTSum - 0010483-78.2019.5.18.0008	28/03/19	11/11/19	228
RTSum - 0010797-93.2019.5.18.0082	04/07/19	21/11/19	140
RTSum - 0011201-75.2019.5.18.0008	15/08/19	08/11/19	85

Legenda:

Ajuiz. Data do Ajuizamento;

Enc. da Instrução: Data da conclusão para proferir sentença;

Prazo: Quantidade de dias decorridos do ajuizamento até o encerramento da instrução.



**PRAZO MÉDIO ENTRE O AJUIZAMENTO E O
ENCERRAMENTO DA INSTRUÇÃO - 8ª VARA DO
TRABALHO DE GOIÂNIA**

**LUIZ EDUARDO DA SILVA
PARAGUASSU**

SUMARÍSSIMO

Qtd	Prazo Médio
56	42,52

Nr. Processo	Ajuiz.	nc. Instruçã	Prazo
RTSum - 0011386-16.2019.5.18.0008	17/09/19	08/11/19	52
RTSum - 0011395-75.2019.5.18.0008	18/09/19	20/11/19	63
RTSum - 0011409-59.2019.5.18.0008	20/09/19	12/11/19	53
RTSum - 0011423-43.2019.5.18.0008	24/09/19	05/11/19	42
RTSum - 0011426-95.2019.5.18.0008	24/09/19	08/11/19	45
RTSum - 0011437-27.2019.5.18.0008	25/09/19	06/11/19	42
RTSum - 0011457-18.2019.5.18.0008	30/09/19	21/11/19	52
RTSum - 0011465-92.2019.5.18.0008	01/10/19	18/11/19	48
RTSum - 0011478-91.2019.5.18.0008	03/10/19	21/11/19	49
RTSum - 0011479-76.2019.5.18.0008	03/10/19	14/11/19	42
RTSum - 0011481-46.2019.5.18.0008	03/10/19	20/11/19	48
RTSum - 0011491-90.2019.5.18.0008	05/10/19	06/11/19	32
RTSum - 0011494-45.2019.5.18.0008	07/10/19	06/11/19	30
RTSum - 0011497-97.2019.5.18.0008	07/10/19	05/11/19	29
RTSum - 0011502-22.2019.5.18.0008	08/10/19	05/11/19	28
RTSum - 0011507-44.2019.5.18.0008	08/10/19	05/11/19	28
RTSum - 0011511-81.2019.5.18.0008	09/10/19	21/11/19	43
RTSum - 0011512-66.2019.5.18.0008	09/10/19	07/11/19	29
RTSum - 0011513-51.2019.5.18.0008	09/10/19	19/11/19	41
RTSum - 0011517-88.2019.5.18.0008	10/10/19	07/11/19	28
RTSum - 0011519-58.2019.5.18.0008	10/10/19	20/11/19	41
RTSum - 0011521-28.2019.5.18.0008	10/10/19	08/11/19	29
RTSum - 0011523-95.2019.5.18.0008	11/10/19	08/11/19	28
RTSum - 0011529-05.2019.5.18.0008	13/10/19	27/11/19	45

Legenda:

Ajuiz. Data do Ajuizamento;

Enc. da Instrução: Data da conclusão para proferir sentença;

Prazo: Quantidade de dias decorridos do ajuizamento até o encerramento da instrução.



**PRAZO MÉDIO ENTRE O AJUIZAMENTO E O
ENCERRAMENTO DA INSTRUÇÃO - 8ª VARA DO
TRABALHO DE GOIÂNIA**

**LUIZ EDUARDO DA SILVA
PARAGUASSU**

SUMARÍSSIMO

Qtd	Prazo Médio
56	42,52

Nr. Processo	Ajuiz.	nc. Instruçã	Prazo
RTSum - 0011537-79.2019.5.18.0008	14/10/19	21/11/19	38
RTSum - 0011545-56.2019.5.18.0008	15/10/19	27/11/19	43
RTSum - 0011553-33.2019.5.18.0008	16/10/19	18/11/19	33
RTSum - 0011555-03.2019.5.18.0008	16/10/19	18/11/19	33
RTSum - 0011557-70.2019.5.18.0008	16/10/19	18/11/19	33
RTSum - 0011560-25.2019.5.18.0008	17/10/19	19/11/19	33
RTSum - 0011561-10.2019.5.18.0008	17/10/19	29/11/19	43
RTSum - 0011564-62.2019.5.18.0008	18/10/19	19/11/19	32
RTSum - 0011569-84.2019.5.18.0008	18/10/19	19/11/19	32
RTSum - 0011570-69.2019.5.18.0008	18/10/19	20/11/19	33
RTSum - 0011582-83.2019.5.18.0008	21/10/19	21/11/19	31
RTSum - 0011587-08.2019.5.18.0008	22/10/19	21/11/19	30
RTSum - 0011601-89.2019.5.18.0008	23/10/19	22/11/19	30
RTSum - 0011618-28.2019.5.18.0008	28/10/19	21/11/19	24
RTSum - 0011619-13.2019.5.18.0008	28/10/19	07/11/19	10
RTSum - 0011621-80.2019.5.18.0008	29/10/19	22/11/19	24
RTSum - 0011624-35.2019.5.18.0008	29/10/19	19/11/19	21
RTSum - 0011629-57.2019.5.18.0008	30/10/19	07/11/19	8
RTSum - 0011633-94.2019.5.18.0008	30/10/19	26/11/19	27
RTSum - 0011637-34.2019.5.18.0008	30/10/19	21/11/19	22
RTSum - 0011661-62.2019.5.18.0008	04/11/19	06/11/19	2
RTSum - 0011662-47.2019.5.18.0008	04/11/19	28/11/19	24
RTSum - 0011669-39.2019.5.18.0008	05/11/19	29/11/19	24
RTSum - 0011674-61.2019.5.18.0008	05/11/19	29/11/19	24

Legenda:

Ajuiz. Data do Ajuizamento;

Enc. da Instrução: Data da conclusão para proferir sentença;

Prazo: Quantidade de dias decorridos do ajuizamento até o encerramento da instrução.



PRAZO MÉDIO ENTRE O AJUIZAMENTO E O ENCERRAMENTO DA INSTRUÇÃO - 8ª VARA DO TRABALHO DE GOIÂNIA

**LUIZ EDUARDO DA SILVA
PARAGUASSU**

SUMARÍSSIMO

Qtd	Prazo Médio
56	42,52

Nr. Processo	Ajuiz.	nc. Instruçã	Prazo
RTSum - 0011675-46.2019.5.18.0008	06/11/19	29/11/19	23
RTSum - 0011677-16.2019.5.18.0008	06/11/19	29/11/19	23
RTSum - 0011697-07.2019.5.18.0008	08/11/19	28/11/19	20
RTSum - 0011743-93.2019.5.18.0008	19/11/19	29/11/19	10

Legenda:

Ajuiz. Data do Ajuizamento;

Enc. da Instrução: Data da conclusão para proferir sentença;

Prazo: Quantidade de dias decorridos do ajuizamento até o encerramento da instrução.

SARA LÚCIA DAVI SOUSA

SUMARÍSSIMO

Qtd	Prazo Médio
26	50,54

Nr. Processo	Ajuiz.	nc. Instruçã	Prazo
RTSum - 0010894-12.2019.5.18.0012	27/06/19	05/11/19	131
RTSum - 0011084-84.2019.5.18.0008	23/07/19	07/11/19	107
RTSum - 0011106-45.2019.5.18.0008	29/07/19	06/11/19	100
RTSum - 0011154-04.2019.5.18.0008	06/08/19	13/11/19	99
RTSum - 0011316-96.2019.5.18.0008	05/09/19	06/11/19	62
RTSum - 0011342-94.2019.5.18.0008	10/09/19	07/11/19	58
RTSum - 0011374-02.2019.5.18.0008	16/09/19	07/11/19	52
RTSum - 0011378-39.2019.5.18.0008	17/09/19	12/11/19	56
RTSum - 0011394-90.2019.5.18.0008	18/09/19	07/11/19	50

Legenda:

Ajuiz. Data do Ajuizamento;

Enc. da Instrução: Data da conclusão para proferir sentença;

Prazo: Quantidade de dias decorridos do ajuizamento até o encerramento da instrução.



**PRAZO MÉDIO ENTRE O AJUIZAMENTO E O
ENCERRAMENTO DA INSTRUÇÃO - 8ª VARA DO
TRABALHO DE GOIÂNIA**

SARA LÚCIA DAVI SOUSA

SUMARÍSSIMO

Qtd	Prazo Médio
26	50,54

Nr. Processo	Ajuiz.	nc. Instruçã	Prazo
RTSum - 0011396-60.2019.5.18.0008	19/09/19	06/11/19	48
RTSum - 0011401-82.2019.5.18.0008	19/09/19	01/11/19	43
RTSum - 0011404-37.2019.5.18.0008	19/09/19	06/11/19	48
RTSum - 0011408-74.2019.5.18.0008	20/09/19	12/11/19	53
RTSum - 0011436-42.2019.5.18.0008	25/09/19	12/11/19	48
RTSum - 0011454-63.2019.5.18.0008	30/09/19	19/11/19	50
RTSum - 0011458-03.2019.5.18.0008	30/09/19	13/11/19	44
RTSum - 0011462-40.2019.5.18.0008	30/09/19	20/11/19	51
RTSum - 0011474-54.2019.5.18.0008	02/10/19	13/11/19	42
RTSum - 0011500-52.2019.5.18.0008	07/10/19	13/11/19	37
RTSum - 0011572-39.2019.5.18.0008	18/10/19	21/11/19	34
RTSum - 0011586-23.2019.5.18.0008	22/10/19	13/11/19	22
RTSum - 0011594-97.2019.5.18.0008	22/10/19	06/11/19	15
RTSum - 0011622-65.2019.5.18.0008	29/10/19	27/11/19	29
RTSum - 0011646-93.2019.5.18.0008	31/10/19	18/11/19	18
RTSum - 0011656-40.2019.5.18.0008	03/11/19	12/11/19	9
RTSum - 0011658-10.2019.5.18.0008	04/11/19	12/11/19	8

Legenda:

Ajuiz. Data do Ajuizamento;

Enc. da Instrução: Data da conclusão para proferir sentença;

Prazo: Quantidade de dias decorridos do ajuizamento até o encerramento da instrução.