

Conceituação

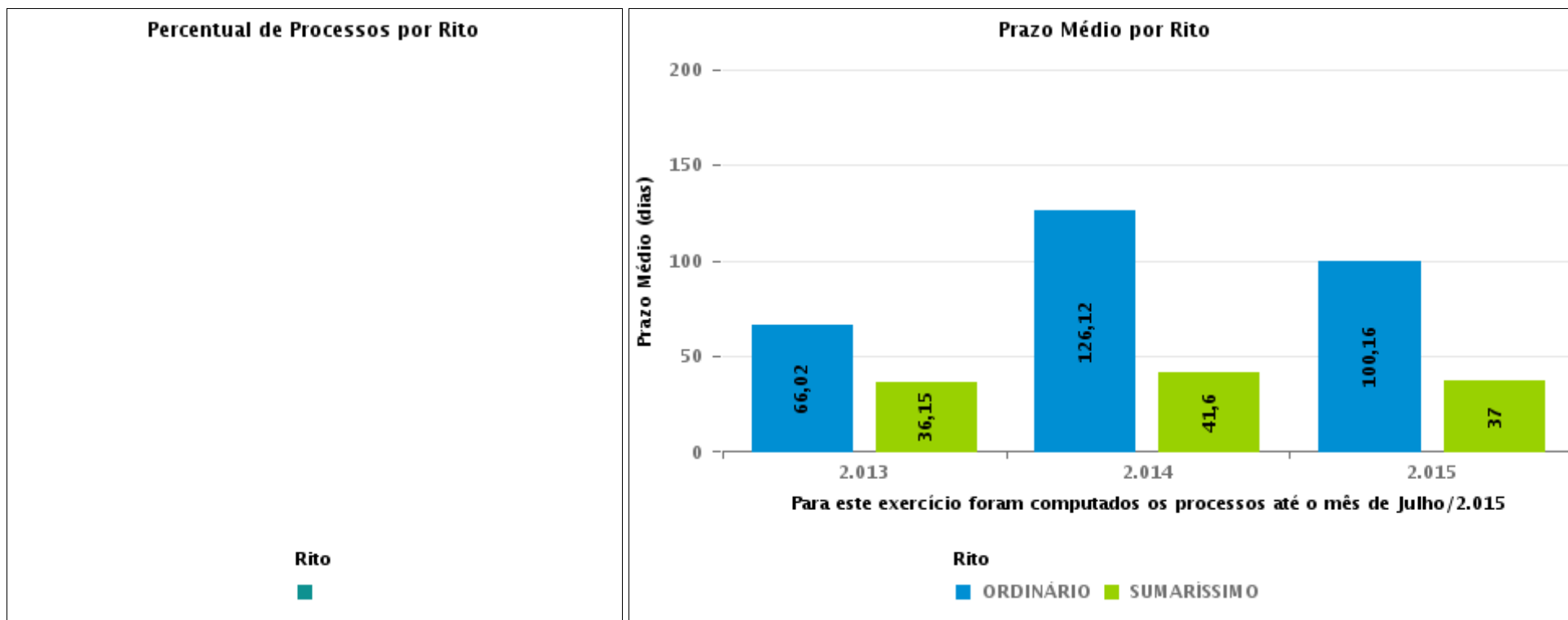
Tema	Prazos Processuais
Relatórios	Evolução Histórica Comparativo por VT Comparativo por Grupo Por Grupo Por VT Por Processo Por Magistrado
Resumo	Apresenta o prazo médio desde o ajuizamento da ação até o encerramento da instrução.
Descrição	O prazo médio é obtido calculando-se a quantidade de dias decorridos desde o ajuizamento até o encerramento da instrução. Os dados são extraídos baseando-se nos itens do e-Gestão: 267 e 90267 - Do ajuizamento da ação até o encerramento da instrução na fase de conhecimento – rito sumaríssimo; 268 e 90268 – Do ajuizamento da ação até o encerramento da instrução na fase de conhecimento – exceto rito sumaríssimo (ordinário)
Origem da informação	e-Gestão
Critérios e transformações	Coletado do e-Gestão, consolidado, otimizado e classificado para análise.
Análises possíveis	Prazo médio entre o ajuizamento da ação e o encerramento da instrução, detalhado de forma Geral, Por grupo, por VT, Por Processo e Por Magistrado.



EVOLUÇÃO HISTÓRICA DOS PRAZOS PROCESSUAIS ENTRE O AJUIZAMENTO E O ENCERRAMENTO DA INSTRUÇÃO - POSTO AVANÇADO DE PORANGATU

Data do encerramento da instrução entre 1/11/2019 e 30/11/2019 23:59:59

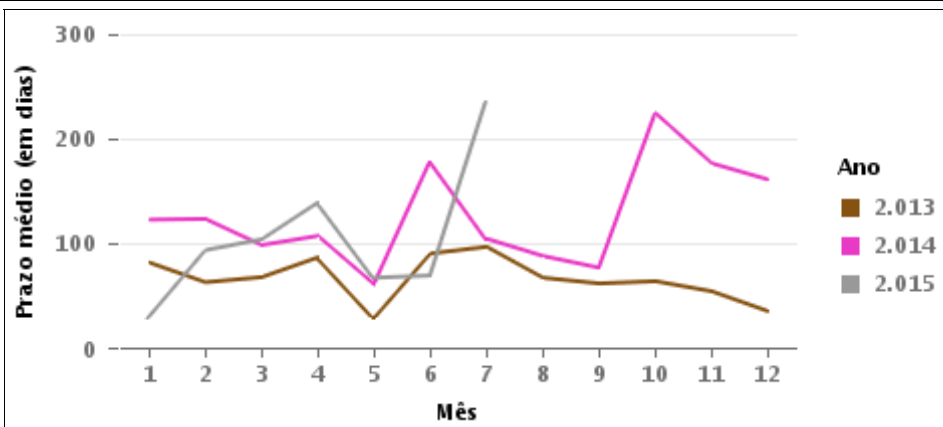
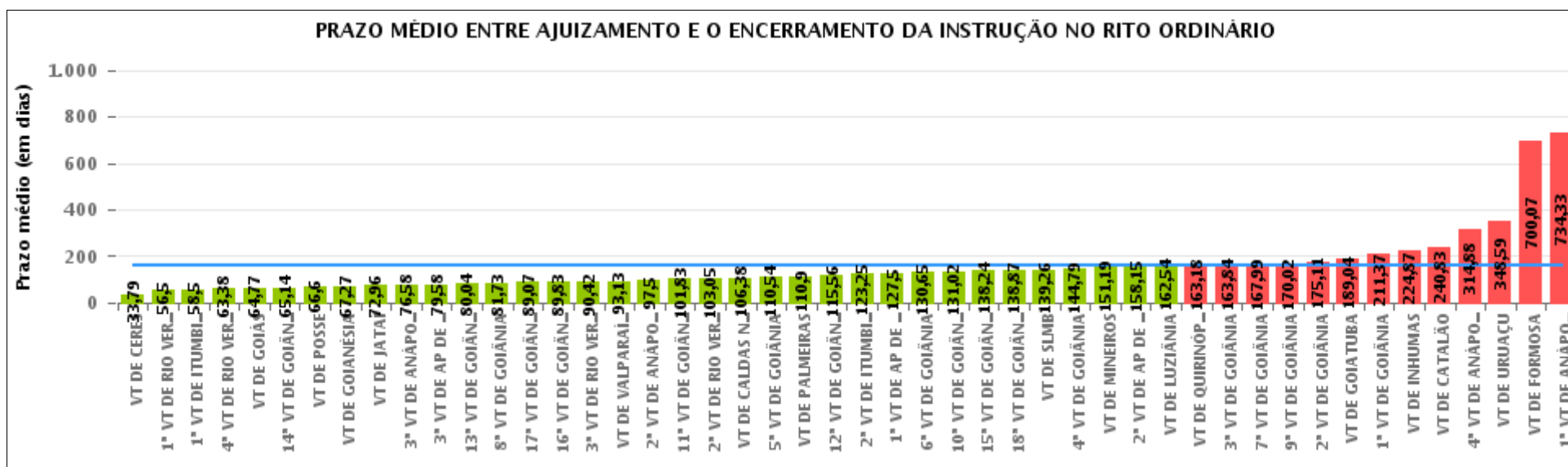
Rito	Qtd	Prazo Médio
Total/Média		





COMPARATIVO DO PRAZO MÉDIO ENTRE O AJUIZAMENTO E O ENCERRAMENTO DA INSTRUÇÃO - POSTO AVANÇADO DE PORANGATU

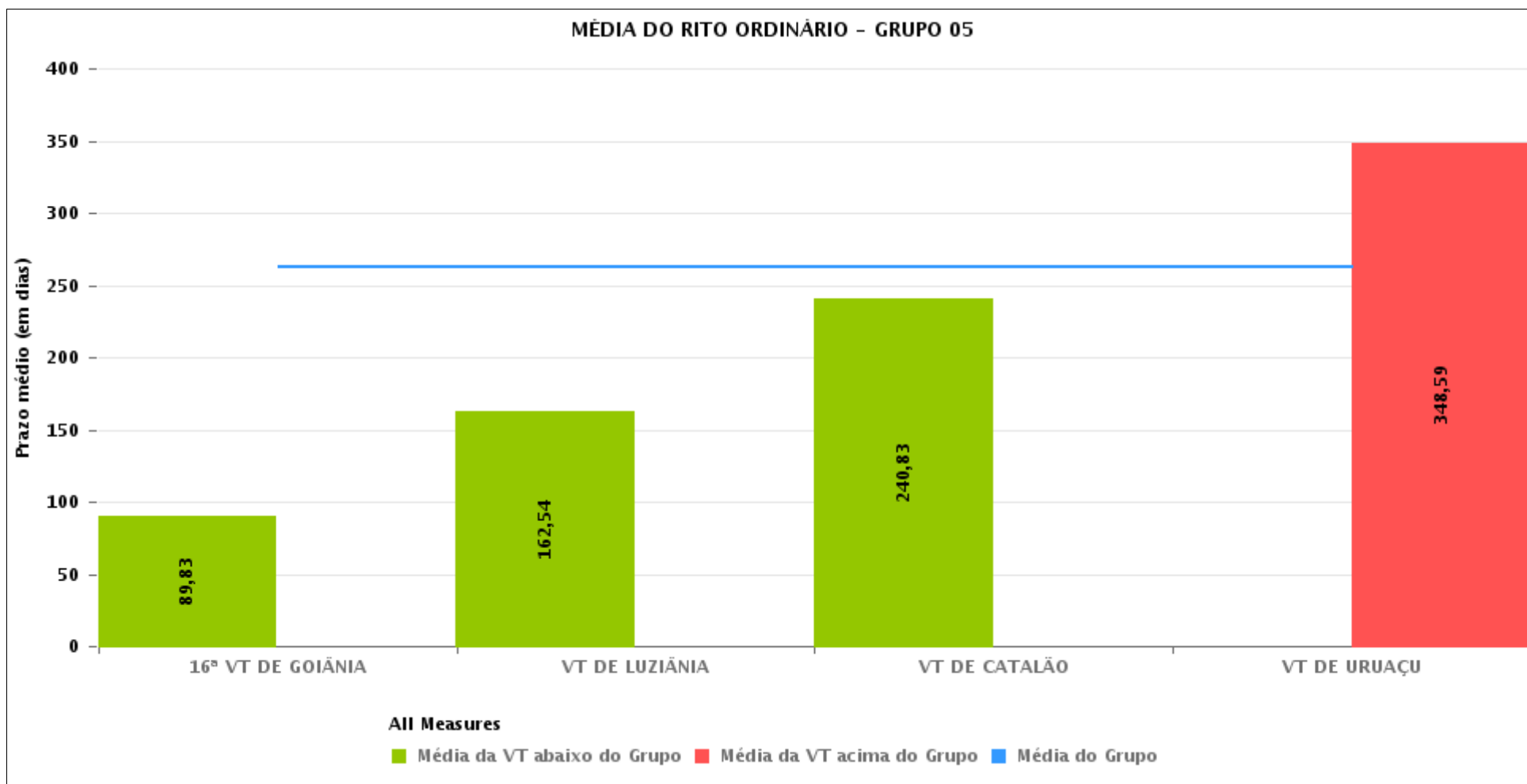
Data do encerramento da instrução entre 1/11/2019 e 30/11/2019 23:59:59





COMPARATIVO DO PRAZO MÉDIO ENTRE O AJUIZAMENTO E O ENCERRAMENTO DA INSTRUÇÃO ENTRE AS VARAS DO GRUPO

Data do encerramento da instrução entre 1/11/2019 e 30/11/2019 23:59:59





PRAZO MÉDIO ENTRE O AJUIZAMENTO E O ENCERRAMENTO DA INSTRUÇÃO POR GRUPO

Data do encerramento da instrução entre 1/11/2019 e 30/11/2019 23:59:59

Rito	Grupo	Qtd. Processos	Prazo Médio (dias)	Ranking
ORDINÁRIO	GRUPO 01	5	66,6	1°
	GRUPO 06	64	93,13	2°
	GRUPO 02	30	110,9	3°
	GRUPO 04	1.567	135,99	4°
	GRUPO 03	339	213,14	5°
	GRUPO 05	318	263,18	6°

Legenda:		# Grupo 04 – De 1501 a 2000	# Grupo 05 – De 2001 a 2500
# Grupo 01 – Até 750	1ª VT De Anápolis	1ª VT De Goiânia	16ª VT De Goiânia
VT de Posse	1ª VT De Rio Verde	2ª VT De Goiânia	VT De Luziânia
	2ª VT De Rio Verde	3ª VT De Goiânia	VT De Catalão
	3ª VT De Rio Verde	4ª VT De Goiânia	VT De Uruaçu
	4ª VT De Rio Verde	5ª VT De Goiânia	
# Grupo 02 – De 751 a 1000	1ª VT De Itumbiara	6ª VT De Goiânia	# Grupo 06 – Acima de 2500
VT de Palmeiras de Goiás	2ª VT De Itumbiara	7ª VT De Goiânia	VT De Valparaíso de Goiás
	VT De Quirinópolis	8ª VT De Goiânia	
	VT De Mineiros	9ª VT De Goiânia	
	VT De Formosa	10ª VT De Goiânia	
		11ª VT De Goiânia	
		12ª VT De Goiânia	
		13ª VT De Goiânia	
		14ª VT De Goiânia	
		15ª VT De Goiânia	
		17ª VT De Goiânia	
		18ª VT De Goiânia	
		2ª VT De Anápolis	
		3ª VT De Anápolis	
		4ª VT De Anápolis	
		1ª VT De Aparecida De Goiânia	
		2ª VT De Aparecida De Goiânia	
		3ª VT De Aparecida De Goiânia	
		VT DE Jataí	
		VT DE Goiatuba	
		VT DE Caldas Novas	
		VT DE Ceres	
		VT DE São Luís de Montes Belos	
		VT DE Goiás	
		VT DE Goianésia	
		VT DE Inhumas	



PRAZO MÉDIO ENTRE O AJUIZAMENTO E O ENCERRAMENTO DA INSTRUÇÃO DE TODAS AS VARAS DO TRABALHO

Data do encerramento da instrução entre 1/11/2019 e 30/11/2019 23:59:59

ORDINÁRIO

Qtd. Processos	Prazo Médio (dias)
2.323	163

Vara do Trabalho	Qtd Processos	Prazo Médio	Ranking
VARA DO TRABALHO DE CERES	14	33,79	1°
1ª VARA DO TRABALHO DE RIO VERDE	16	56,5	2°
1ª VARA DO TRABALHO DE ITUMBIARA	46	58,5	3°
4ª VARA DO TRABALHO DE RIO VERDE	34	63,38	4°
VARA DO TRABALHO DE GOIÁS	62	64,77	5°
14ª VARA DO TRABALHO DE GOIÂNIA	58	65,14	6°
VARA DO TRABALHO DE POSSE	5	66,6	7°
VARA DO TRABALHO DE GOIANÉSIA	15	67,27	8°
VARA DO TRABALHO DE JATAÍ	26	72,96	9°
3ª VARA DO TRABALHO DE ANÁPOLIS	33	76,58	10°
3ª VARA DO TRABALHO DE APARECIDA DE GOIÂNIA	36	79,58	11°
13ª VARA DO TRABALHO DE GOIÂNIA	56	80,04	12°
8ª VARA DO TRABALHO DE GOIÂNIA	71	81,73	13°
17ª VARA DO TRABALHO DE GOIÂNIA	57	89,07	14°
16ª VARA DO TRABALHO DE GOIÂNIA	58	89,83	15°
3ª VARA DO TRABALHO DE RIO VERDE	31	90,42	16°
VARA DO TRABALHO DE VALPARAÍSO DE GOIÁS	64	93,13	17°
2ª VARA DO TRABALHO DE ANÁPOLIS	30	97,5	18°
11ª VARA DO TRABALHO DE GOIÂNIA	54	101,83	19°
2ª VARA DO TRABALHO DE RIO VERDE	37	103,05	20°
VARA DO TRABALHO DE CALDAS NOVAS	53	106,38	21°
5ª VARA DO TRABALHO DE GOIÂNIA	61	110,54	22°
VARA DO TRABALHO DE PALMEIRAS	30	110,9	23°
12ª VARA DO TRABALHO DE GOIÂNIA	34	115,56	24°
2ª VARA DO TRABALHO DE ITUMBIARA	40	123,25	25°
1ª VARA DO TRABALHO DE APARECIDA DE GOIÂNIA	38	127,5	26°



PRAZO MÉDIO ENTRE O AJUIZAMENTO E O ENCERRAMENTO DA INSTRUÇÃO DE TODAS AS VARAS DO TRABALHO

ORDINÁRIO

Qtd. Processos	Prazo Médio (dias)
2.323	163

Vara do Trabalho	Qtd Processos	Prazo Médio	Ranking
6ª VARA DO TRABALHO DE GOIÂNIA	69	130,65	27°
10ª VARA DO TRABALHO DE GOIÂNIA	45	131,02	28°
15ª VARA DO TRABALHO DE GOIÂNIA	50	138,24	29°
18ª VARA DO TRABALHO DE GOIÂNIA	67	138,87	30°
VARA DO TRABALHO DE SÃO LUIS DE MONTES BELOS	19	139,26	31°
4ª VARA DO TRABALHO DE GOIÂNIA	61	144,79	32°
VARA DO TRABALHO DE MINEIROS	26	151,19	33°
2ª VARA DO TRABALHO DE APARECIDA DE GOIÂNIA	34	158,15	34°
VARA DO TRABALHO DE LUZIÂNIA	52	162,54	35°
VARA DO TRABALHO DE QUIRINÓPOLIS	49	163,18	36°
3ª VARA DO TRABALHO DE GOIÂNIA	61	163,84	37°
7ª VARA DO TRABALHO DE GOIÂNIA	91	167,99	38°
9ª VARA DO TRABALHO DE GOIÂNIA	51	170,02	39°
2ª VARA DO TRABALHO DE GOIÂNIA	82	175,11	40°
VARA DO TRABALHO DE GOIATUBA	23	189,04	41°
1ª VARA DO TRABALHO DE GOIÂNIA	91	211,37	42°
VARA DO TRABALHO DE INHUMAS	85	224,87	43°
VARA DO TRABALHO DE CATALÃO	23	240,83	44°
4ª VARA DO TRABALHO DE ANÁPOLIS	40	314,88	45°
VARA DO TRABALHO DE URUAÇU	185	348,59	46°
VARA DO TRABALHO DE FORMOSA	30	700,07	47°
1ª VARA DO TRABALHO DE ANÁPOLIS	30	734,33	48°



PRAZO MÉDIO ENTRE O AJUIZAMENTO E O ENCERRAMENTO DA INSTRUÇÃO - POSTO AVANÇADO DE PORANGATU

Data do encerramento da instrução entre 1/11/2019 e 30/11/2019 23:59:59

Qtd	Prazo Médio

Nr. Processo	Ajuiz.	nc. Instruçã	Prazo

Legenda:

Ajuiz. Data do Ajuizamento;

Enc. da Instrução: Data da conclusão para proferir sentença;

Prazo: Quantidade de dias decorridos do ajuizamento até o encerramento da instrução.



PRAZO MÉDIO ENTRE O AJUIZAMENTO E O ENCERRAMENTO DA INSTRUÇÃO - POSTO AVANÇADO DE PORANGATU

Data do encerramento da instrução entre 1/11/2019 e 30/11/2019 23:59:59

Qtd	Prazo Médio

Nr. Processo	Ajuiz.	nc. Instruçã	Prazo

Legenda:

Ajuiz. Data do Ajuizamento;

Enc. da Instrução: Data da conclusão para proferir sentença;

Prazo: Quantidade de dias decorridos do ajuizamento até o encerramento da instrução.