

## Conceituação

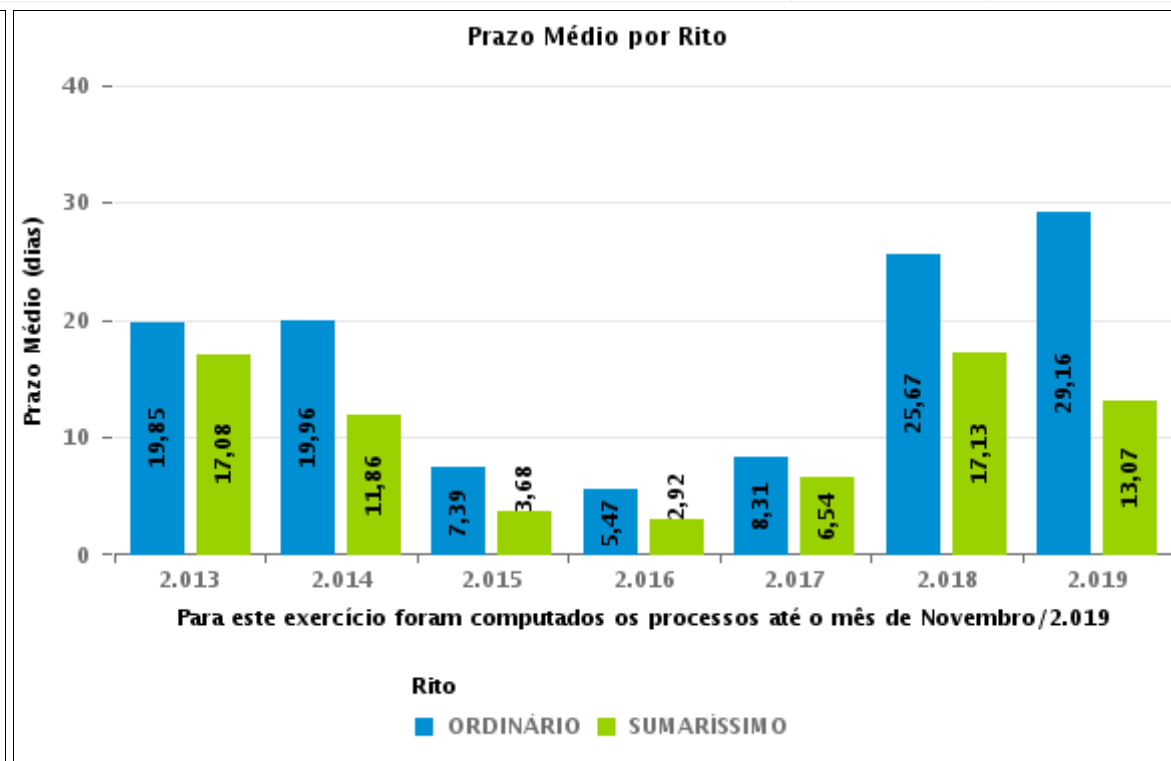
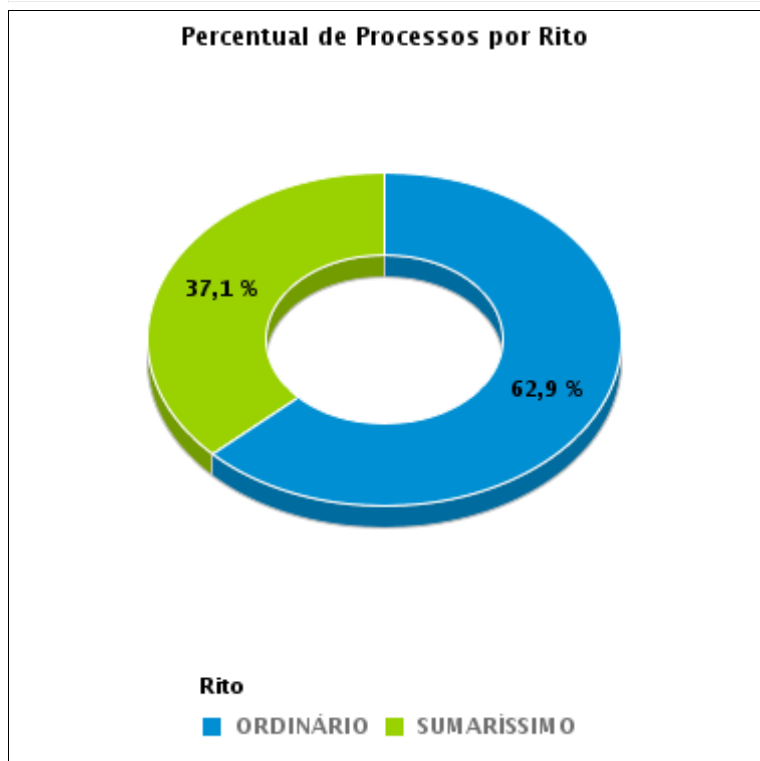
Tema	Prazos Processuais
<b>Relatórios</b>	Evolução Histórica Comparativo por VT Comparativo por Grupo Por Grupo Por VT Por Processo Por Magistrado
<b>Resumo</b>	Apresenta o prazo médio desde o concluso para proferir sentença até a prolação da sentença.
<b>Descrição</b>	O prazo médio é obtido calculando-se a quantidade de dias decorridos desde o movimento de Concluso para Proferir Sentença até a Prolação da Sentença. Os dados são extraídos baseando-se nos itens do e-Gestão:  269 e 90269 - Do Concluso para Proferir Sentença até a Prolação da Sentença na fase de conhecimento – rito sumaríssimo;  270 e 90270 – Do Concluso para Proferir Sentença até a Prolação da Sentença na fase de conhecimento– rito exceto sumaríssimo (ordinário)
<b>Origem da informação</b>	e-Gestão
<b>Crítérios e transformações</b>	Coletado do e-Gestão, consolidado, otimizado e classificado para análise.
<b>Análises possíveis</b>	Prazo médio entre o concluso para proferir sentença e a prolação da sentença, detalhado de forma Geral, Por grupo, por VT, Por Processo e Por Magistrado.



## EVOLUÇÃO HISTÓRICA DOS PRAZOS PROCESSUAIS ENTRE O CONCLUSO PARA PROFERIR SENTENÇA E A PROLAÇÃO DA SENTENÇA - 1ª VARA DO TRABALHO DE GOIÂNIA

Data da sentença entre 1/11/2019 e 30/11/2019 23:59:59

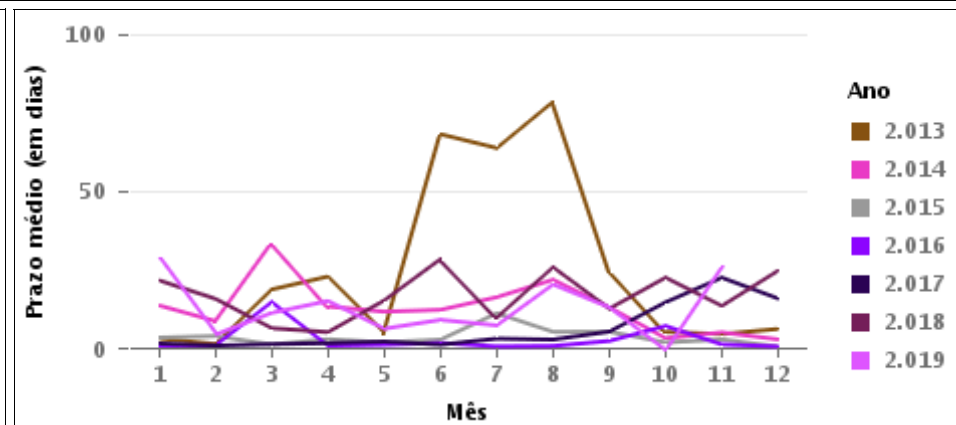
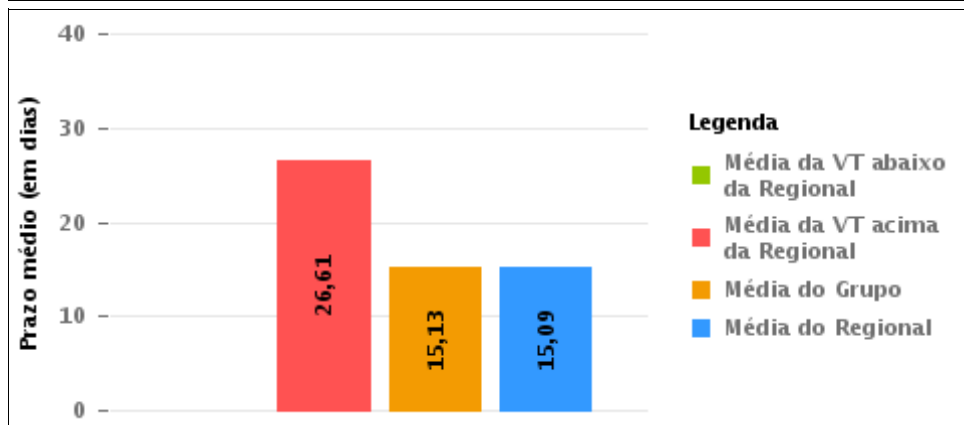
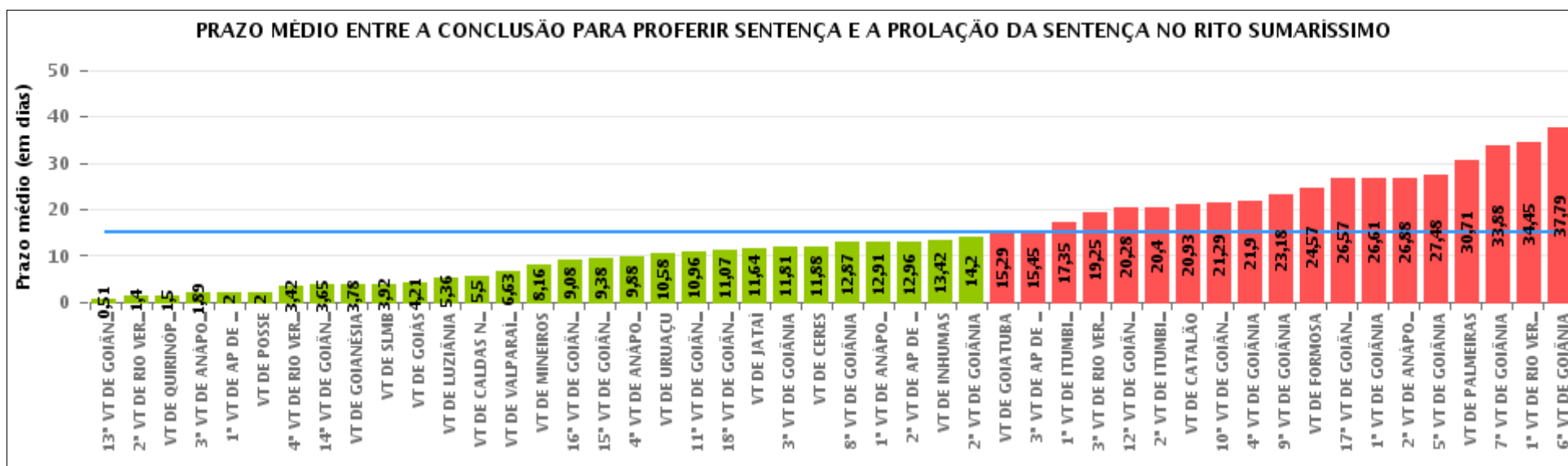
Rito	Qtd	Prazo Médio
ORDINÁRIO	39	33,41
SUMARÍSSIMO	23	26,61
<b>Total/Média</b>	<b>62</b>	<b>30,89</b>





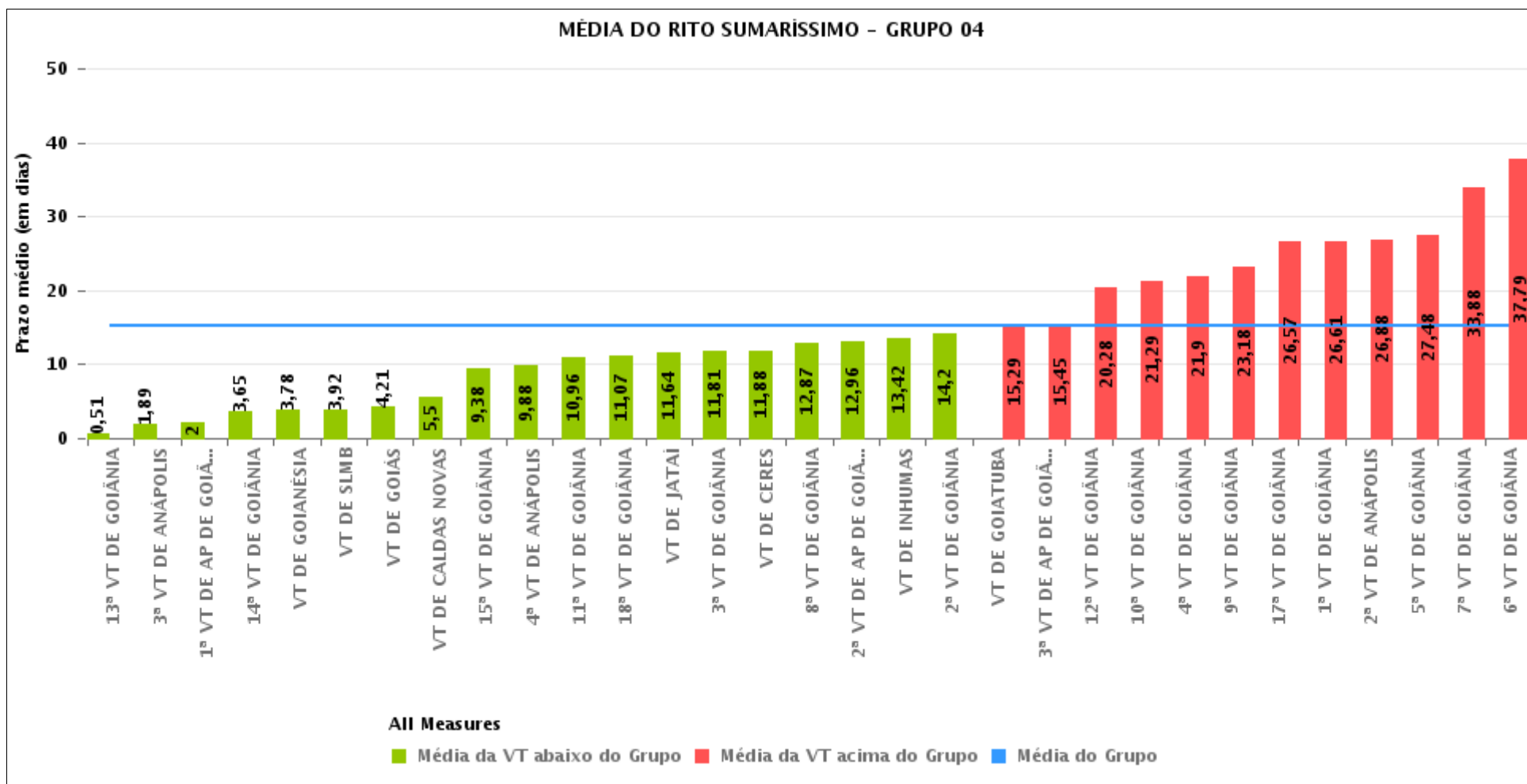
## COMPARATIVO DO PRAZO MÉDIO ENTRE O CONCLUSO PARA PROFERIR SENTENÇA E A PROLAÇÃO DA SENTENÇA - 1ª VARA DO TRABALHO DE GOIÂNIA

Data da sentença entre 1/11/2019 e 30/11/2019 23:59:59



## COMPARATIVO DO PRAZO MÉDIO ENTRE O CONCLUSO PARA PROFERIR SENTENÇA E A PROLAÇÃO DA SENTENÇA ENTRE AS VARAS DO GRUPO

Data da sentença entre 1/11/2019 e 30/11/2019 23:59:59





## PRAZO MÉDIO ENTRE O CONCLUSO PARA PROFERIR SENTENÇA E A PROLAÇÃO DA SENTENÇA POR GRUPO

Data da sentença entre 1/11/2019 e 30/11/2019 23:59:59

Rito	Grupo	Qtd. Processos	Prazo Médio (dias)	Ranking
SUMARÍSSIMO	GRUPO 01	5	2	1°
	GRUPO 06	57	6,63	2°
	GRUPO 05	133	14,02	3°
	GRUPO 04	963	15,13	4°
	GRUPO 03	223	16,59	5°
	GRUPO 02	21	30,71	6°

Legenda:	# Grupo 03 – De 1001 a 1500	# Grupo 04 – De 1501 a 2000	# Grupo 05 – De 2001 a 2500
# Grupo 01 – Até 750 VT de Posse	1ª VT De Anápolis 1ª VT De Rio Verde 2ª VT De Rio Verde 3ª VT De Rio Verde 4ª VT De Rio Verde	1ª VT De Goiânia 2ª VT De Goiânia 3ª VT De Goiânia 4ª VT De Goiânia 5ª VT De Goiânia	16ª VT De Goiânia VT De Luziânia VT De Catalão VT De Uruaçu
# Grupo 02 – De 751 a 1000 VT de Palmeiras de Goiás	1ª VT De Itumbiara 2ª VT De Itumbiara VT De Quirinópolis VT De Mineiros VT De Formosa	6ª VT De Goiânia 7ª VT De Goiânia 8ª VT De Goiânia 9ª VT De Goiânia 10ª VT De Goiânia 11ª VT De Goiânia 12ª VT De Goiânia 13ª VT De Goiânia 14ª VT De Goiânia 15ª VT De Goiânia 17ª VT De Goiânia 18ª VT De Goiânia	# Grupo 06 – Acima de 2500 VT De Valparaíso de Goiás
		2ª VT De Anápolis 3ª VT De Anápolis 4ª VT De Anápolis 1ª VT De Aparecida De Goiânia 2ª VT De Aparecida De Goiânia 3ª VT De Aparecida De Goiânia	



## PRAZO MÉDIO ENTRE O CONCLUSO PARA PROFERIR SENTENÇA E A PROLAÇÃO DA SENTENÇA DE TODAS AS VARAS DO TRABALHO

Data da sentença entre 1/11/2019 e 30/11/2019 23:59:59

### SUMARÍSSIMO

Qtd. Processos	Prazo Médio (dias)
1.402	15,09

Vara do Trabalho	Qtd Processos	Prazo Médio	Ranking
13ª VARA DO TRABALHO DE GOIÂNIA	43	0,51	1º
2ª VARA DO TRABALHO DE RIO VERDE	15	1,4	2º
VARA DO TRABALHO DE QUIRINÓPOLIS	8	1,5	3º
3ª VARA DO TRABALHO DE ANÁPOLIS	19	1,89	4º
1ª VARA DO TRABALHO DE APARECIDA DE GOIÂNIA	35	2	5º
VARA DO TRABALHO DE POSSE	5	2	6º
4ª VARA DO TRABALHO DE RIO VERDE	24	3,42	7º
14ª VARA DO TRABALHO DE GOIÂNIA	37	3,65	8º
VARA DO TRABALHO DE GOIANÉSIA	18	3,78	9º
VARA DO TRABALHO DE SÃO LUIS DE MONTES BELOS	26	3,92	10º
VARA DO TRABALHO DE GOIÁS	24	4,21	11º
VARA DO TRABALHO DE LUZIÂNIA	22	5,36	12º
VARA DO TRABALHO DE CALDAS NOVAS	38	5,5	13º
VARA DO TRABALHO DE VALPARAÍSO DE GOIÁS	57	6,63	14º
VARA DO TRABALHO DE MINEIROS	19	8,16	15º
16ª VARA DO TRABALHO DE GOIÂNIA	26	9,08	16º
15ª VARA DO TRABALHO DE GOIÂNIA	37	9,38	17º
4ª VARA DO TRABALHO DE ANÁPOLIS	40	9,88	18º
VARA DO TRABALHO DE URUAÇU	26	10,58	19º
11ª VARA DO TRABALHO DE GOIÂNIA	25	10,96	20º
18ª VARA DO TRABALHO DE GOIÂNIA	30	11,07	21º
VARA DO TRABALHO DE JATAÍ	14	11,64	22º
3ª VARA DO TRABALHO DE GOIÂNIA	21	11,81	23º
VARA DO TRABALHO DE CERES	32	11,88	24º
8ª VARA DO TRABALHO DE GOIÂNIA	54	12,87	25º
1ª VARA DO TRABALHO DE ANÁPOLIS	33	12,91	26º



## PRAZO MÉDIO ENTRE O CONCLUSO PARA PROFERIR SENTENÇA E A PROLAÇÃO DA SENTENÇA DE TODAS AS VARAS DO TRABALHO

### SUMARÍSSIMO

Qtd. Processos	Prazo Médio (dias)
1.402	15,09

Vara do Trabalho	Qtd Processos	Prazo Médio	Ranking
2ª VARA DO TRABALHO DE APARECIDA DE GOIÂNIA	23	12,96	27°
VARA DO TRABALHO DE INHUMAS	24	13,42	28°
2ª VARA DO TRABALHO DE GOIÂNIA	25	14,2	29°
VARA DO TRABALHO DE GOIATUBA	17	15,29	30°
3ª VARA DO TRABALHO DE APARECIDA DE GOIÂNIA	33	15,45	31°
1ª VARA DO TRABALHO DE ITUMBIARA	31	17,35	32°
3ª VARA DO TRABALHO DE RIO VERDE	12	19,25	33°
12ª VARA DO TRABALHO DE GOIÂNIA	25	20,28	34°
2ª VARA DO TRABALHO DE ITUMBIARA	15	20,4	35°
VARA DO TRABALHO DE CATALÃO	59	20,93	36°
10ª VARA DO TRABALHO DE GOIÂNIA	34	21,29	37°
4ª VARA DO TRABALHO DE GOIÂNIA	41	21,9	38°
9ª VARA DO TRABALHO DE GOIÂNIA	38	23,18	39°
VARA DO TRABALHO DE FORMOSA	35	24,57	40°
17ª VARA DO TRABALHO DE GOIÂNIA	51	26,57	41°
1ª VARA DO TRABALHO DE GOIÂNIA	23	26,61	42°
2ª VARA DO TRABALHO DE ANÁPOLIS	25	26,88	43°
5ª VARA DO TRABALHO DE GOIÂNIA	46	27,48	44°
VARA DO TRABALHO DE PALMEIRAS	21	30,71	45°
7ª VARA DO TRABALHO DE GOIÂNIA	32	33,88	46°
1ª VARA DO TRABALHO DE RIO VERDE	31	34,45	47°
6ª VARA DO TRABALHO DE GOIÂNIA	33	37,79	48°



## PRAZO MÉDIO ENTRE O CONCLUSO PARA PROFERIR SENTENÇA E A PROLAÇÃO DA SENTENÇA - 1ª VARA DO TRABALHO DE GOIÂNIA

Data da sentença entre 1/11/2019 e 30/11/2019 23:59:59

### 1ª VARA DO TRABALHO DE GOIÂNIA

#### SUMARÍSSIMO

Qtd	Prazo Médio
23	26,61

Nr. Processo	Conclusão	Sentença	Prazo
RTSum - 0010084-70.2019.5.18.0001	28/11/19	28/11/19	0
RTSum - 0010167-86.2019.5.18.0001	22/08/19	21/11/19	91
RTSum - 0010221-52.2019.5.18.0001	10/09/19	28/11/19	79
RTSum - 0010511-18.2019.5.18.0082	18/11/19	18/11/19	0
RTSum - 0010706-52.2019.5.18.0001	19/11/19	19/11/19	0
RTSum - 0010843-34.2019.5.18.0001	22/08/19	25/11/19	95
RTSum - 0010849-41.2019.5.18.0001	06/11/19	07/11/19	1
RTSum - 0010915-21.2019.5.18.0001	19/08/19	13/11/19	86
RTSum - 0010927-35.2019.5.18.0001	22/08/19	21/11/19	91
RTSum - 0011087-60.2019.5.18.0001	18/09/19	28/11/19	71
RTSum - 0011139-56.2019.5.18.0001	12/09/19	28/11/19	77
RTSum - 0011158-62.2019.5.18.0001	21/11/19	21/11/19	0
RTSum - 0011229-64.2019.5.18.0001	04/11/19	04/11/19	0
RTSum - 0011249-55.2019.5.18.0001	08/11/19	08/11/19	0
RTSum - 0011277-23.2019.5.18.0001	04/11/19	04/11/19	0
RTSum - 0011304-06.2019.5.18.0001	29/11/19	29/11/19	0
RTSum - 0011374-23.2019.5.18.0001	11/11/19	30/11/19	19
RTSum - 0011398-51.2019.5.18.0001	06/11/19	07/11/19	1
RTSum - 0011403-73.2019.5.18.0001	25/11/19	25/11/19	0
RTSum - 0011536-18.2019.5.18.0001	04/11/19	04/11/19	0
RTSum - 0011580-37.2019.5.18.0001	28/11/19	28/11/19	0
RTSum - 0011621-04.2019.5.18.0001	12/11/19	13/11/19	1

**Legenda:**

- Conclusão: Data da conclusão para proferir sentença;
- Sentença: Data da prolação da sentença;
- Prazo: Prazo entre a conclusão e a prolação da sentença.





**PRAZO MÉDIO ENTRE O CONCLUSO PARA PROFERIR SENTENÇA E A PROLAÇÃO DA SENTENÇA - 1ª VARA DO TRABALHO DE GOIÂNIA**

**1ª VARA DO TRABALHO DE GOIÂNIA**

**SUMARÍSSIMO**

Qtd	Prazo Médio
23	26,61

Nr. Processo	Conclusão	Sentença	Prazo
RTSum - 0011640-10.2019.5.18.0001	27/11/19	27/11/19	0

**Legenda:**

- Conclusão: Data da conclusão para proferir sentença;
- Sentença: Data da prolação da sentença;
- Prazo: Prazo entre a conclusão e a prolação da sentença.



## PRAZO MÉDIO ENTRE O CONCLUSO PARA PROFERIR SENTENÇA E A PROLAÇÃO DA SENTENÇA - 1ª VARA DO TRABALHO DE GOIÂNIA

Data da sentença entre 1/11/2019 e 30/11/2019 23:59:59

### ÉDISON VACCARI

#### SUMARÍSSIMO

Qtd	Prazo Médio
23	26,61

Nr. Processo	Conclusão	Sentença	Prazo
RTSum - 0010084-70.2019.5.18.0001	28/11/19	28/11/19	0
RTSum - 0010167-86.2019.5.18.0001	22/08/19	21/11/19	91
RTSum - 0010221-52.2019.5.18.0001	10/09/19	28/11/19	79
RTSum - 0010511-18.2019.5.18.0082	18/11/19	18/11/19	0
RTSum - 0010706-52.2019.5.18.0001	19/11/19	19/11/19	0
RTSum - 0010843-34.2019.5.18.0001	22/08/19	25/11/19	95
RTSum - 0010849-41.2019.5.18.0001	06/11/19	07/11/19	1
RTSum - 0010915-21.2019.5.18.0001	19/08/19	13/11/19	86
RTSum - 0010927-35.2019.5.18.0001	22/08/19	21/11/19	91
RTSum - 0011087-60.2019.5.18.0001	18/09/19	28/11/19	71
RTSum - 0011139-56.2019.5.18.0001	12/09/19	28/11/19	77
RTSum - 0011158-62.2019.5.18.0001	21/11/19	21/11/19	0
RTSum - 0011229-64.2019.5.18.0001	04/11/19	04/11/19	0
RTSum - 0011249-55.2019.5.18.0001	08/11/19	08/11/19	0
RTSum - 0011277-23.2019.5.18.0001	04/11/19	04/11/19	0
RTSum - 0011304-06.2019.5.18.0001	29/11/19	29/11/19	0
RTSum - 0011374-23.2019.5.18.0001	11/11/19	30/11/19	19
RTSum - 0011398-51.2019.5.18.0001	06/11/19	07/11/19	1
RTSum - 0011403-73.2019.5.18.0001	25/11/19	25/11/19	0
RTSum - 0011536-18.2019.5.18.0001	04/11/19	04/11/19	0
RTSum - 0011580-37.2019.5.18.0001	28/11/19	28/11/19	0
RTSum - 0011621-04.2019.5.18.0001	12/11/19	13/11/19	1

**Legenda:**

- Conclusão: Data da conclusão para proferir sentença;
- Sentença: Data da prolação da sentença;
- Prazo: Prazo entre a conclusão e a prolação da sentença.



**PRAZO MÉDIO ENTRE O CONCLUSO PARA PROFERIR SENTENÇA E A PROLAÇÃO DA SENTENÇA - 1ª VARA DO TRABALHO DE GOIÂNIA**

**ÉDISON VACCARI**

**SUMARÍSSIMO**

Qtd	Prazo Médio
23	26,61

Nr. Processo	Conclusão	Sentença	Prazo
RTSum - 0011640-10.2019.5.18.0001	27/11/19	27/11/19	0

**Legenda:**

- Conclusão: Data da conclusão para proferir sentença;
- Sentença: Data da prolação da sentença;
- Prazo: Prazo entre a conclusão e a prolação da sentença.