

## Conceituação

Tema	Prazos Processuais
<b>Relatórios</b>	Evolução Histórica Comparativo por VT Comparativo por Grupo Por Grupo Por VT Por Processo Por Magistrado
<b>Resumo</b>	Apresenta o prazo médio desde o concluso para proferir sentença até a prolação da sentença.
<b>Descrição</b>	O prazo médio é obtido calculando-se a quantidade de dias decorridos desde o movimento de Concluso para Proferir Sentença até a Prolação da Sentença. Os dados são extraídos baseando-se nos itens do e-Gestão:  269 e 90269 - Do Concluso para Proferir Sentença até a Prolação da Sentença na fase de conhecimento – rito sumaríssimo;  270 e 90270 – Do Concluso para Proferir Sentença até a Prolação da Sentença na fase de conhecimento– rito exceto sumaríssimo (ordinário)
<b>Origem da informação</b>	e-Gestão
<b>Crítérios e transformações</b>	Coletado do e-Gestão, consolidado, otimizado e classificado para análise.
<b>Análises possíveis</b>	Prazo médio entre o concluso para proferir sentença e a prolação da sentença, detalhado de forma Geral, Por grupo, por VT, Por Processo e Por Magistrado.

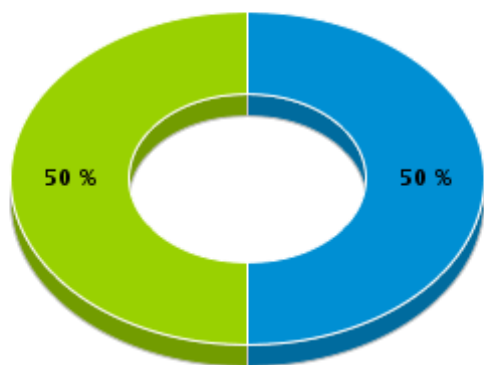


## EVOLUÇÃO HISTÓRICA DOS PRAZOS PROCESSUAIS ENTRE O CONCLUSO PARA PROFERIR SENTENÇA E A PROLAÇÃO DA SENTENÇA - 2ª VARA DO TRABALHO DE APARECIDA DE GOIÂNIA

Data da sentença entre 1/11/2019 e 30/11/2019 23:59:59

Rito	Qtd	Prazo Médio
ORDINÁRIO	23	18,22
SUMARÍSSIMO	23	12,96
<b>Total/Média</b>	<b>46</b>	<b>15,59</b>

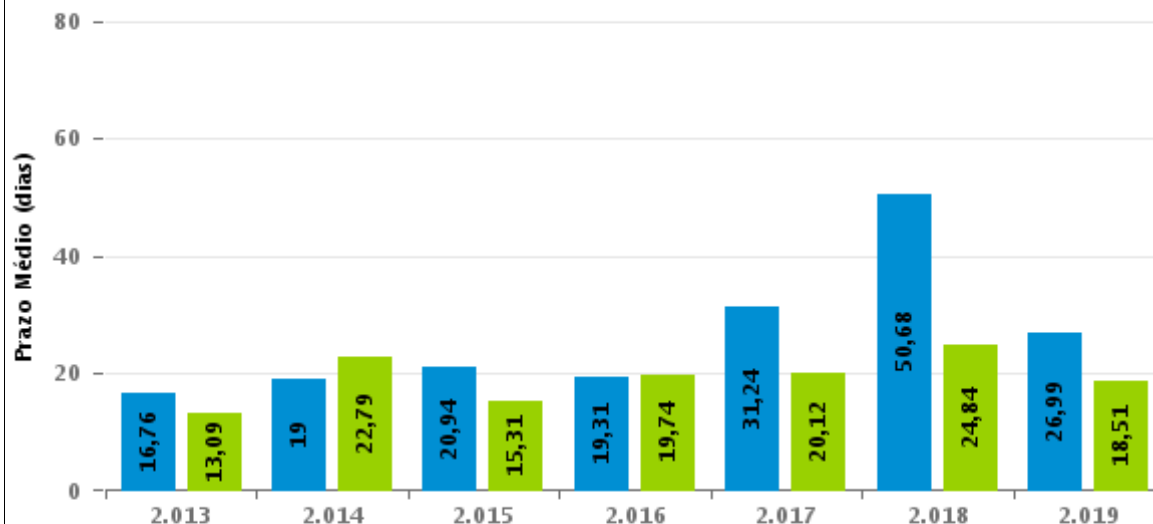
Percentual de Processos por Rito



Rito

■ ORDINÁRIO ■ SUMARÍSSIMO

Prazo Médio por Rito



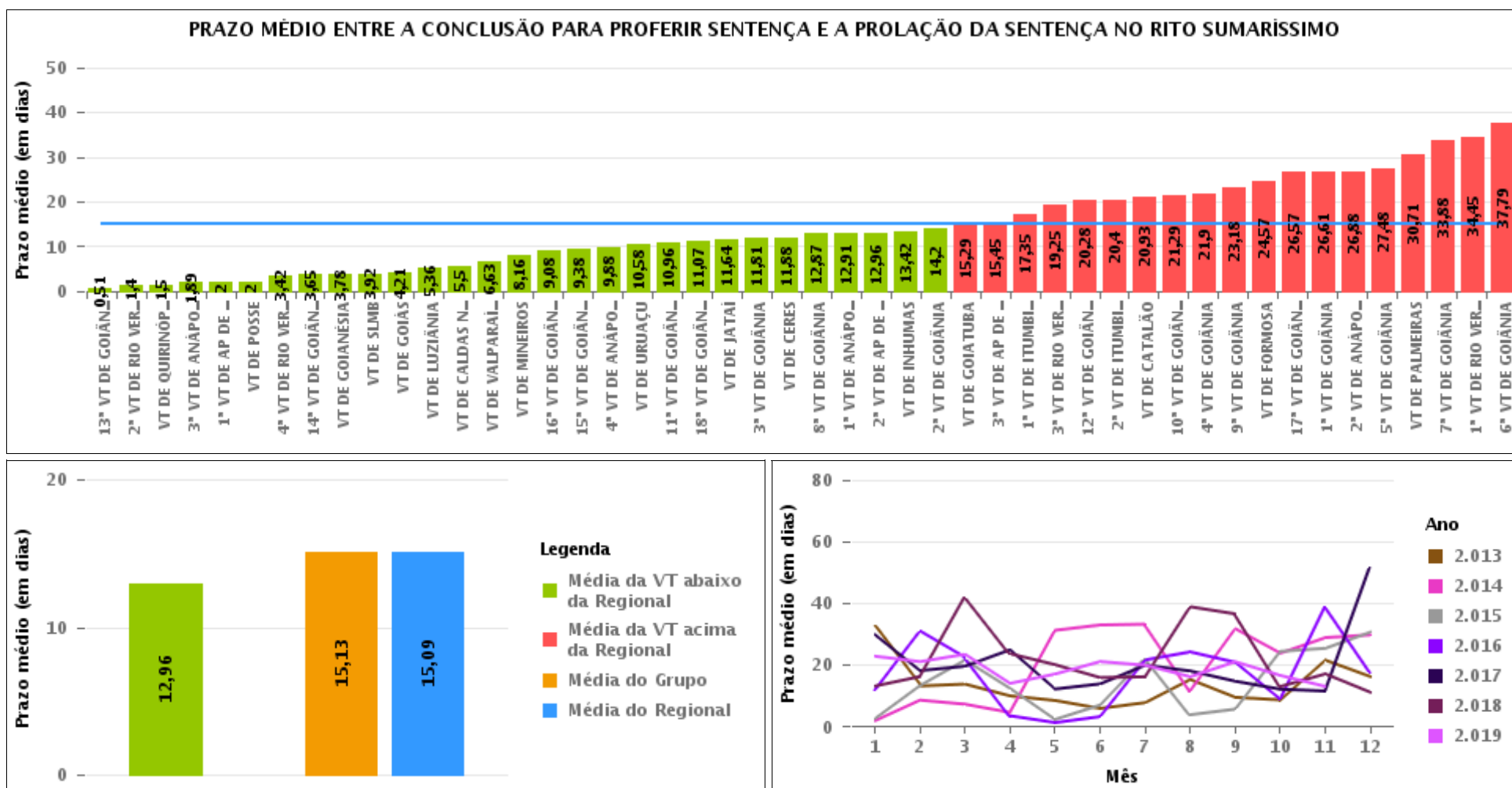
Para este exercício foram computados os processos até o mês de Novembro/2.019

Rito

■ ORDINÁRIO ■ SUMARÍSSIMO

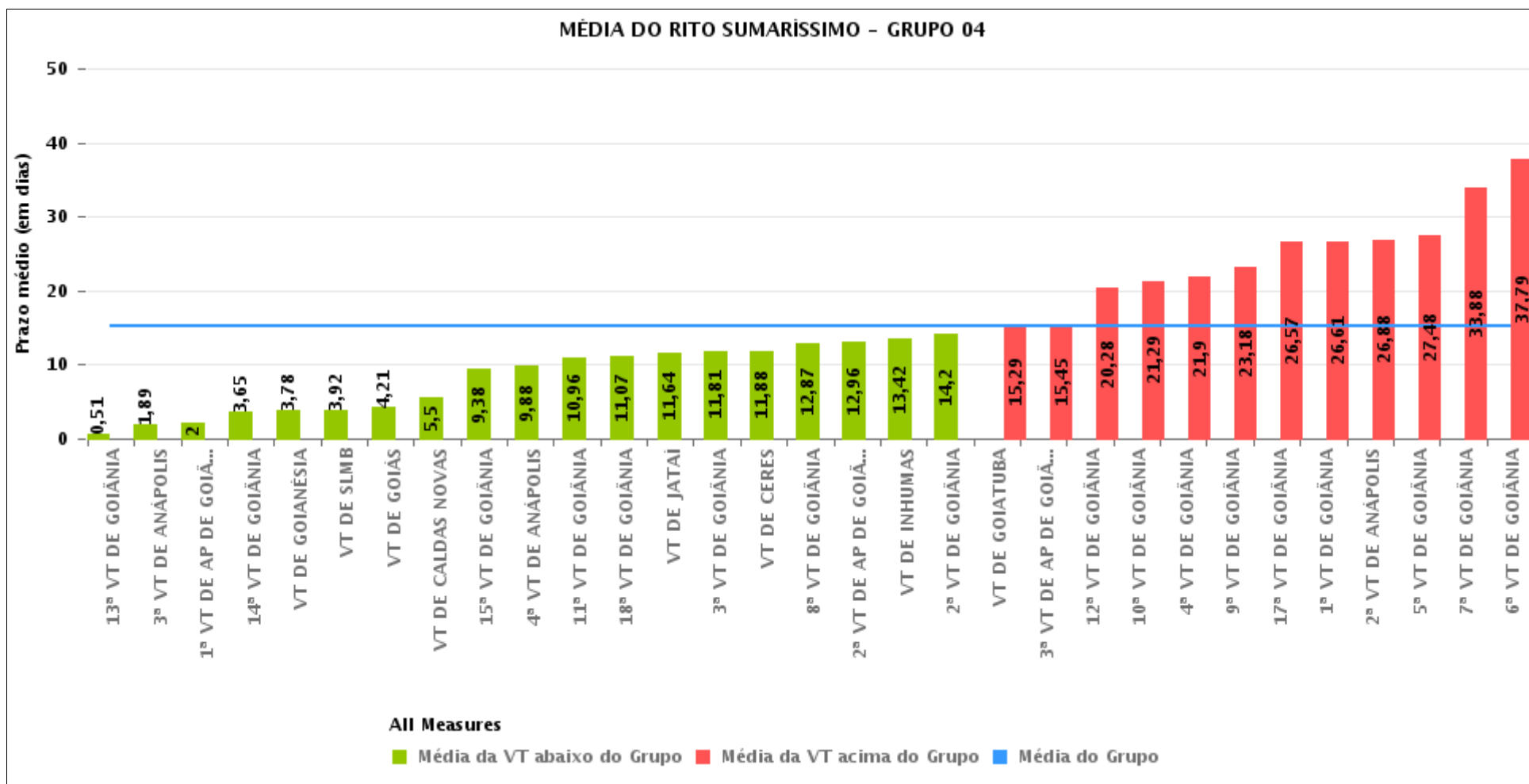
## COMPARATIVO DO PRAZO MÉDIO ENTRE O CONCLUSO PARA PROFERIR SENTENÇA E A PROLAÇÃO DA SENTENÇA - 2ª VARA DO TRABALHO DE APARECIDA DE GOIÂNIA

Data da sentença entre 1/11/2019 e 30/11/2019 23:59:59



## COMPARATIVO DO PRAZO MÉDIO ENTRE O CONCLUSO PARA PROFERIR SENTENÇA E A PROLAÇÃO DA SENTENÇA ENTRE AS VARAS DO GRUPO

Data da sentença entre 1/11/2019 e 30/11/2019 23:59:59





## PRAZO MÉDIO ENTRE O CONCLUSO PARA PROFERIR SENTENÇA E A PROLAÇÃO DA SENTENÇA POR GRUPO

Data da sentença entre 1/11/2019 e 30/11/2019 23:59:59

Rito	Grupo	Qtd. Processos	Prazo Médio (dias)	Ranking
SUMARÍSSIMO	GRUPO 01	5	2	1°
	GRUPO 06	57	6,63	2°
	GRUPO 05	133	14,02	3°
	GRUPO 04	963	15,13	4°
	GRUPO 03	223	16,59	5°
	GRUPO 02	21	30,71	6°

Legenda:	# Grupo 03 – De 1001 a 1500	# Grupo 04 – De 1501 a 2000	# Grupo 05 – De 2001 a 2500
# Grupo 01 – Até 750	1ª VT De Anápolis	1ª VT De Goiânia	16ª VT De Goiânia
VT de Posse	1ª VT De Rio Verde	2ª VT De Goiânia	VT De Luziânia
	2ª VT De Rio Verde	3ª VT De Goiânia	VT De Catalão
	3ª VT De Rio Verde	4ª VT De Goiânia	VT De Uruaçu
	4ª VT De Rio Verde	5ª VT De Goiânia	
# Grupo 02 – De 751 a 1000	1ª VT De Itumbiara	6ª VT De Goiânia	# Grupo 06 – Acima de 2500
VT de Palmeiras de Goiás	2ª VT De Itumbiara	7ª VT De Goiânia	VT De Valparaíso de Goiás
	VT De Quirinópolis	8ª VT De Goiânia	
	VT De Mineiros	9ª VT De Goiânia	
	VT De Formosa	10ª VT De Goiânia	
		11ª VT De Goiânia	
		12ª VT De Goiânia	
		13ª VT De Goiânia	
		14ª VT De Goiânia	
		15ª VT De Goiânia	
		17ª VT De Goiânia	
		18ª VT De Goiânia	
		2ª VT De Anápolis	
		3ª VT De Anápolis	
		4ª VT De Anápolis	
		1ª VT De Aparecida De Goiânia	
		2ª VT De Aparecida De Goiânia	
		3ª VT De Aparecida De Goiânia	



## PRAZO MÉDIO ENTRE O CONCLUSO PARA PROFERIR SENTENÇA E A PROLAÇÃO DA SENTENÇA DE TODAS AS VARAS DO TRABALHO

Data da sentença entre 1/11/2019 e 30/11/2019 23:59:59

### SUMARÍSSIMO

Qtd. Processos	Prazo Médio (dias)
1.402	15,09

Vara do Trabalho	Qtd Processos	Prazo Médio	Ranking
13ª VARA DO TRABALHO DE GOIÂNIA	43	0,51	1º
2ª VARA DO TRABALHO DE RIO VERDE	15	1,4	2º
VARA DO TRABALHO DE QUIRINÓPOLIS	8	1,5	3º
3ª VARA DO TRABALHO DE ANÁPOLIS	19	1,89	4º
1ª VARA DO TRABALHO DE APARECIDA DE GOIÂNIA	35	2	5º
VARA DO TRABALHO DE POSSE	5	2	6º
4ª VARA DO TRABALHO DE RIO VERDE	24	3,42	7º
14ª VARA DO TRABALHO DE GOIÂNIA	37	3,65	8º
VARA DO TRABALHO DE GOIANÉSIA	18	3,78	9º
VARA DO TRABALHO DE SÃO LUIS DE MONTES BELOS	26	3,92	10º
VARA DO TRABALHO DE GOIÁS	24	4,21	11º
VARA DO TRABALHO DE LUZIÂNIA	22	5,36	12º
VARA DO TRABALHO DE CALDAS NOVAS	38	5,5	13º
VARA DO TRABALHO DE VALPARAÍSO DE GOIÁS	57	6,63	14º
VARA DO TRABALHO DE MINEIROS	19	8,16	15º
16ª VARA DO TRABALHO DE GOIÂNIA	26	9,08	16º
15ª VARA DO TRABALHO DE GOIÂNIA	37	9,38	17º
4ª VARA DO TRABALHO DE ANÁPOLIS	40	9,88	18º
VARA DO TRABALHO DE URUAÇU	26	10,58	19º
11ª VARA DO TRABALHO DE GOIÂNIA	25	10,96	20º
18ª VARA DO TRABALHO DE GOIÂNIA	30	11,07	21º
VARA DO TRABALHO DE JATAÍ	14	11,64	22º
3ª VARA DO TRABALHO DE GOIÂNIA	21	11,81	23º
VARA DO TRABALHO DE CERES	32	11,88	24º
8ª VARA DO TRABALHO DE GOIÂNIA	54	12,87	25º
1ª VARA DO TRABALHO DE ANÁPOLIS	33	12,91	26º



## PRAZO MÉDIO ENTRE O CONCLUSO PARA PROFERIR SENTENÇA E A PROLAÇÃO DA SENTENÇA DE TODAS AS VARAS DO TRABALHO

### SUMARÍSSIMO

Qtd. Processos	Prazo Médio (dias)
1.402	15,09

Vara do Trabalho	Qtd Processos	Prazo Médio	Ranking
2ª VARA DO TRABALHO DE APARECIDA DE GOIÂNIA	23	12,96	27º
VARA DO TRABALHO DE INHUMAS	24	13,42	28º
2ª VARA DO TRABALHO DE GOIÂNIA	25	14,2	29º
VARA DO TRABALHO DE GOIATUBA	17	15,29	30º
3ª VARA DO TRABALHO DE APARECIDA DE GOIÂNIA	33	15,45	31º
1ª VARA DO TRABALHO DE ITUMBIARA	31	17,35	32º
3ª VARA DO TRABALHO DE RIO VERDE	12	19,25	33º
12ª VARA DO TRABALHO DE GOIÂNIA	25	20,28	34º
2ª VARA DO TRABALHO DE ITUMBIARA	15	20,4	35º
VARA DO TRABALHO DE CATALÃO	59	20,93	36º
10ª VARA DO TRABALHO DE GOIÂNIA	34	21,29	37º
4ª VARA DO TRABALHO DE GOIÂNIA	41	21,9	38º
9ª VARA DO TRABALHO DE GOIÂNIA	38	23,18	39º
VARA DO TRABALHO DE FORMOSA	35	24,57	40º
17ª VARA DO TRABALHO DE GOIÂNIA	51	26,57	41º
1ª VARA DO TRABALHO DE GOIÂNIA	23	26,61	42º
2ª VARA DO TRABALHO DE ANÁPOLIS	25	26,88	43º
5ª VARA DO TRABALHO DE GOIÂNIA	46	27,48	44º
VARA DO TRABALHO DE PALMEIRAS	21	30,71	45º
7ª VARA DO TRABALHO DE GOIÂNIA	32	33,88	46º
1ª VARA DO TRABALHO DE RIO VERDE	31	34,45	47º
6ª VARA DO TRABALHO DE GOIÂNIA	33	37,79	48º



## PRAZO MÉDIO ENTRE O CONCLUSO PARA PROFERIR SENTENÇA E A PROLAÇÃO DA SENTENÇA - 2ª VARA DO TRABALHO DE APARECIDA DE GOIÂNIA

Data da sentença entre 1/11/2019 e 30/11/2019 23:59:59

### 2ª VARA DO TRABALHO DE APARECIDA DE GOIÂNIA

#### SUMARÍSSIMO

Qtd	Prazo Médio
23	12,96

Nr. Processo	Conclusão	Sentença	Prazo
RTSum - 0010584-87.2019.5.18.0082	11/11/19	11/11/19	0
RTSum - 0010947-74.2019.5.18.0082	30/09/19	11/11/19	42
RTSum - 0010967-65.2019.5.18.0082	20/09/19	05/11/19	46
RTSum - 0010991-93.2019.5.18.0082	02/10/19	26/11/19	55
RTSum - 0010993-63.2019.5.18.0082	30/09/19	13/11/19	44
RTSum - 0011140-89.2019.5.18.0082	21/11/19	21/11/19	0
RTSum - 0011260-35.2019.5.18.0082	30/10/19	20/11/19	21
RTSum - 0011268-12.2019.5.18.0082	16/10/19	20/11/19	35
RTSum - 0011280-26.2019.5.18.0082	15/10/19	20/11/19	36
RTSum - 0011328-82.2019.5.18.0082	08/11/19	11/11/19	3
RTSum - 0011361-72.2019.5.18.0082	21/11/19	22/11/19	1
RTSum - 0011371-19.2019.5.18.0082	28/11/19	29/11/19	1
RTSum - 0011402-39.2019.5.18.0082	08/11/19	11/11/19	3
RTSum - 0011419-75.2019.5.18.0082	20/11/19	21/11/19	1
RTSum - 0011426-67.2019.5.18.0082	08/11/19	11/11/19	3
RTSum - 0011479-48.2019.5.18.0082	25/11/19	25/11/19	0
RTSum - 0011493-32.2019.5.18.0082	27/11/19	27/11/19	0
RTSum - 0011514-08.2019.5.18.0082	19/11/19	20/11/19	1
RTSum - 0011549-65.2019.5.18.0082	21/11/19	22/11/19	1
RTSum - 0011556-57.2019.5.18.0082	22/11/19	25/11/19	3
RTSum - 0011581-70.2019.5.18.0082	27/11/19	27/11/19	0

**Legenda:**

- Conclusão: Data da conclusão para proferir sentença;
- Sentença: Data da prolação da sentença;
- Prazo: Prazo entre a conclusão e a prolação da sentença.





**PRAZO MÉDIO ENTRE O CONCLUSO PARA PROFERIR SENTENÇA E A PROLAÇÃO DA SENTENÇA - 2ª VARA DO TRABALHO DE APARECIDA DE GOIÂNIA**

**2ª VARA DO TRABALHO DE APARECIDA DE GOIÂNIA**

**SUMARÍSSIMO**

Qtd	Prazo Médio
23	12,96

Nr. Processo	Conclusão	Sentença	Prazo
RTSum - 0011606-83.2019.5.18.0082	19/11/19	20/11/19	1
RTSum - 0011610-23.2019.5.18.0082	28/11/19	29/11/19	1

**Legenda:**

- Conclusão: Data da conclusão para proferir sentença;
- Sentença: Data da prolação da sentença;
- Prazo: Prazo entre a conclusão e a prolação da sentença.



## PRAZO MÉDIO ENTRE O CONCLUSO PARA PROFERIR SENTENÇA E A PROLAÇÃO DA SENTENÇA - 2ª VARA DO TRABALHO DE APARECIDA DE GOIÂNIA

Data da sentença entre 1/11/2019 e 30/11/2019 23:59:59

### ENEIDA MARTINS PEREIRA DE SOUZA ALENCAR

#### SUMARÍSSIMO

Qtd	Prazo Médio
8	24,5

Nr. Processo	Conclusão	Sentença	Prazo
RTSum - 0010584-87.2019.5.18.0082	11/11/19	11/11/19	0
RTSum - 0010947-74.2019.5.18.0082	30/09/19	11/11/19	42
RTSum - 0010967-65.2019.5.18.0082	20/09/19	05/11/19	46
RTSum - 0010991-93.2019.5.18.0082	02/10/19	26/11/19	55
RTSum - 0010993-63.2019.5.18.0082	30/09/19	13/11/19	44
RTSum - 0011328-82.2019.5.18.0082	08/11/19	11/11/19	3
RTSum - 0011402-39.2019.5.18.0082	08/11/19	11/11/19	3
RTSum - 0011426-67.2019.5.18.0082	08/11/19	11/11/19	3

**Legenda:**

- Conclusão: Data da conclusão para proferir sentença;
- Sentença: Data da prolação da sentença;
- Prazo: Prazo entre a conclusão e a prolação da sentença.

### FERNANDA FERREIRA

#### SUMARÍSSIMO

Qtd	Prazo Médio
15	6,8

Nr. Processo	Conclusão	Sentença	Prazo
RTSum - 0011140-89.2019.5.18.0082	21/11/19	21/11/19	0

**Legenda:**

- Conclusão: Data da conclusão para proferir sentença;
- Sentença: Data da prolação da sentença;
- Prazo: Prazo entre a conclusão e a prolação da sentença.



**PRAZO MÉDIO ENTRE O CONCLUSO PARA PROFERIR SENTENÇA E A PROLAÇÃO DA SENTENÇA - 2ª VARA DO TRABALHO DE APARECIDA DE GOIÂNIA**

**FERNANDA FERREIRA**

**SUMARÍSSIMO**

Qtd	Prazo Médio
15	6,8

Nr. Processo	Conclusão	Sentença	Prazo
RTSum - 0011260-35.2019.5.18.0082	30/10/19	20/11/19	21
RTSum - 0011268-12.2019.5.18.0082	16/10/19	20/11/19	35
RTSum - 0011280-26.2019.5.18.0082	15/10/19	20/11/19	36
RTSum - 0011361-72.2019.5.18.0082	21/11/19	22/11/19	1
RTSum - 0011371-19.2019.5.18.0082	28/11/19	29/11/19	1
RTSum - 0011419-75.2019.5.18.0082	20/11/19	21/11/19	1
RTSum - 0011479-48.2019.5.18.0082	25/11/19	25/11/19	0
RTSum - 0011493-32.2019.5.18.0082	27/11/19	27/11/19	0
RTSum - 0011514-08.2019.5.18.0082	19/11/19	20/11/19	1
RTSum - 0011549-65.2019.5.18.0082	21/11/19	22/11/19	1
RTSum - 0011556-57.2019.5.18.0082	22/11/19	25/11/19	3
RTSum - 0011581-70.2019.5.18.0082	27/11/19	27/11/19	0
RTSum - 0011606-83.2019.5.18.0082	19/11/19	20/11/19	1
RTSum - 0011610-23.2019.5.18.0082	28/11/19	29/11/19	1

**Legenda:**

- Conclusão: Data da conclusão para proferir sentença;
- Sentença: Data da prolação da sentença;
- Prazo: Prazo entre a conclusão e a prolação da sentença.