

Conceituação

Tema	Prazos Processuais
Relatórios	Evolução Histórica Comparativo por VT Comparativo por Grupo Por Grupo Por VT Por Processo Por Magistrado
Resumo	Apresenta o prazo médio desde o concluso para proferir sentença até a prolação da sentença.
Descrição	O prazo médio é obtido calculando-se a quantidade de dias decorridos desde o movimento de Concluso para Proferir Sentença até a Prolação da Sentença. Os dados são extraídos baseando-se nos itens do e-Gestão: 269 e 90269 - Do Concluso para Proferir Sentença até a Prolação da Sentença na fase de conhecimento – rito sumaríssimo; 270 e 90270 – Do Concluso para Proferir Sentença até a Prolação da Sentença na fase de conhecimento– rito exceto sumaríssimo (ordinário)
Origem da informação	e-Gestão
Crítérios e transformações	Coletado do e-Gestão, consolidado, otimizado e classificado para análise.
Análises possíveis	Prazo médio entre o concluso para proferir sentença e a prolação da sentença, detalhado de forma Geral, Por grupo, por VT, Por Processo e Por Magistrado.

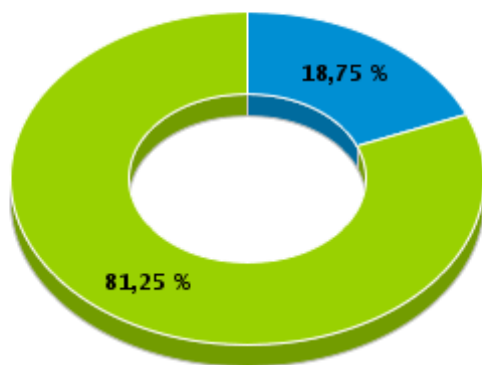


EVOLUÇÃO HISTÓRICA DOS PRAZOS PROCESSUAIS ENTRE O CONCLUSO PARA PROFERIR SENTENÇA E A PROLAÇÃO DA SENTENÇA - VARA DO TRABALHO DE SÃO LUIS DE MONTES BELOS

Data da sentença entre 1/11/2019 e 30/11/2019 23:59:59

Rito	Qtd	Prazo Médio
ORDINÁRIO	6	7,5
SUMARÍSSIMO	26	3,92
Total/Média	32	4,59

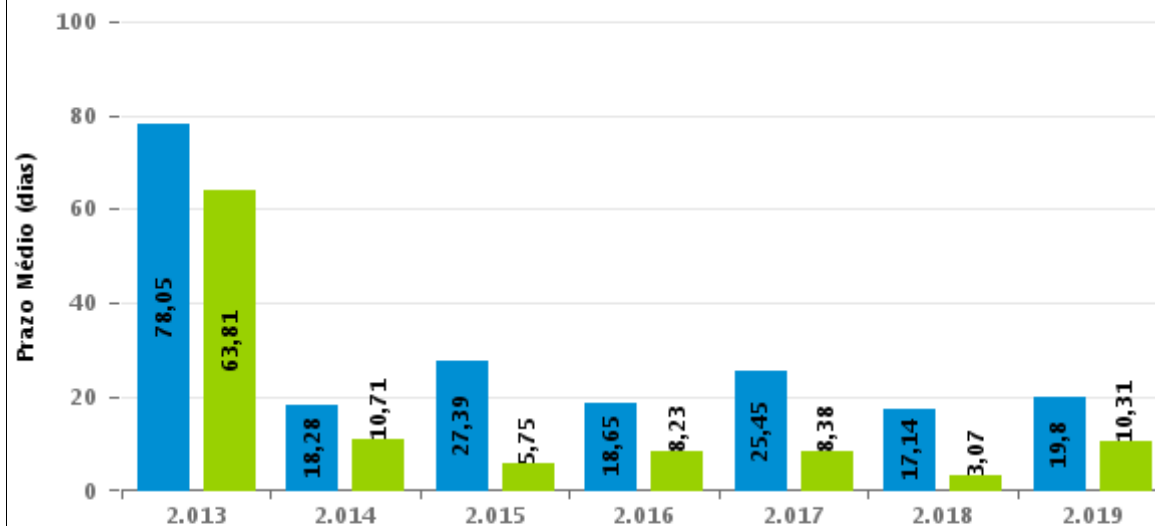
Percentual de Processos por Rito



Rito

■ ORDINÁRIO ■ SUMARÍSSIMO

Prazo Médio por Rito



Para este exercício foram computados os processos até o mês de Novembro/2.019

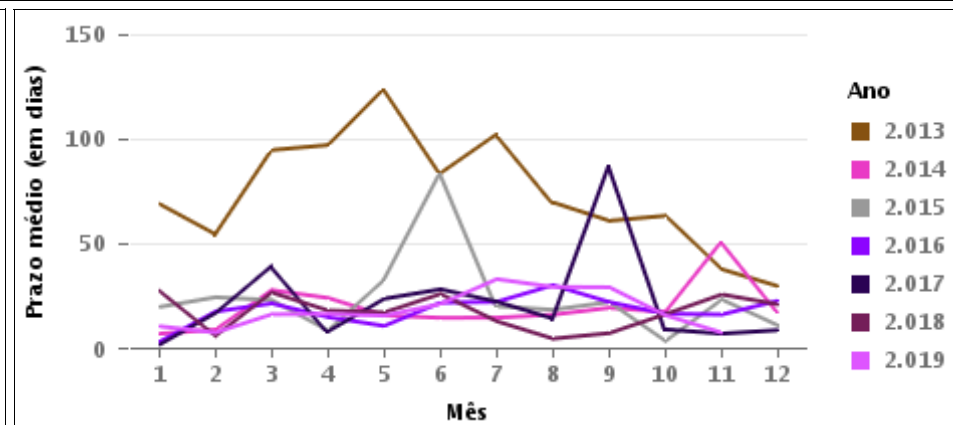
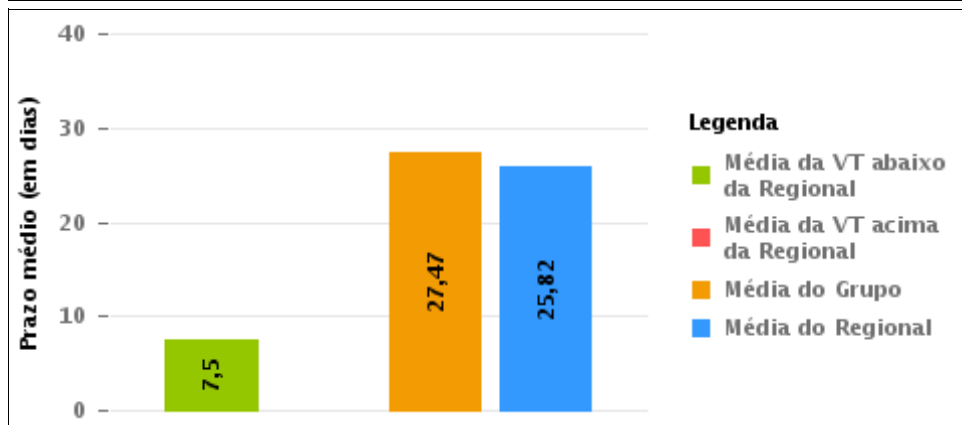
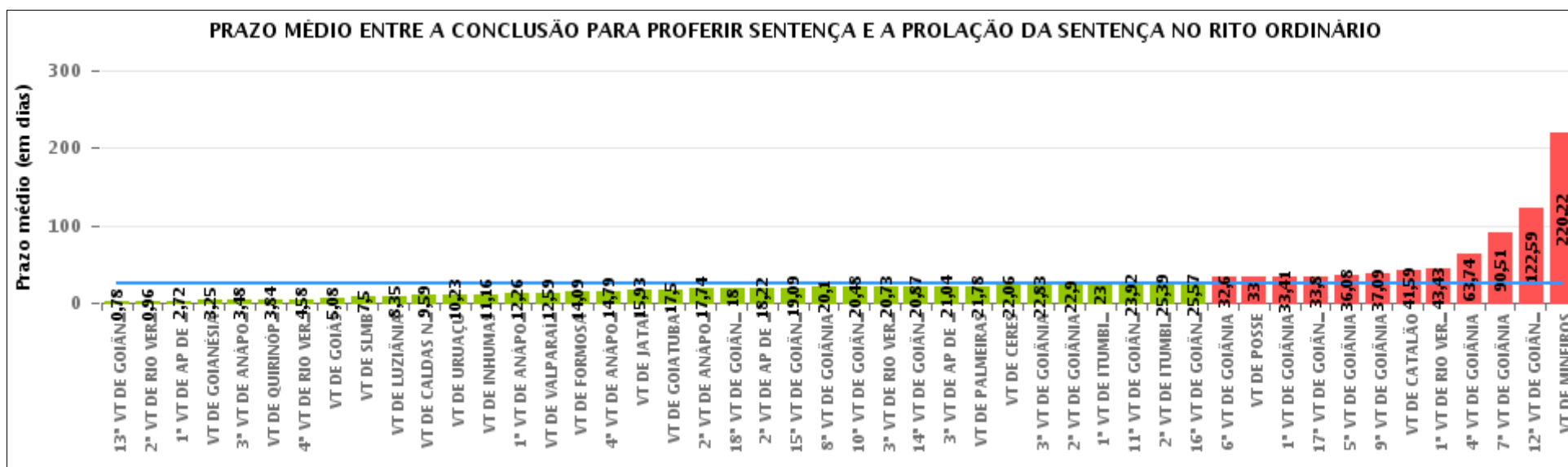
Rito

■ ORDINÁRIO ■ SUMARÍSSIMO



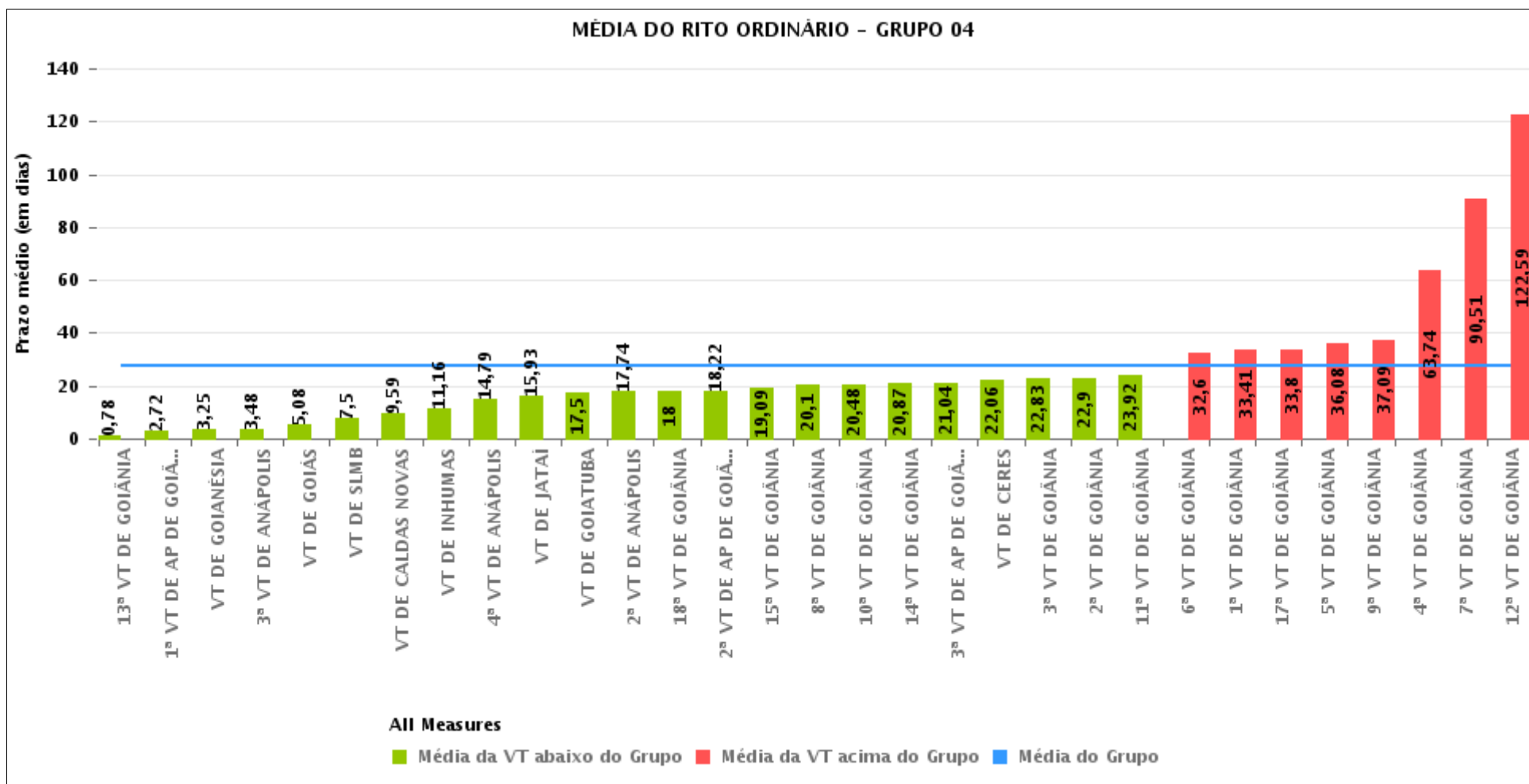
COMPARATIVO DO PRAZO MÉDIO ENTRE O CONCLUSO PARA PROFERIR SENTENÇA E A PROLAÇÃO DA SENTENÇA - VARA DO TRABALHO DE SÃO LUIS DE MONTES BELOS

Data da sentença entre 1/11/2019 e 30/11/2019 23:59:59



COMPARATIVO DO PRAZO MÉDIO ENTRE O CONCLUSO PARA PROFERIR SENTENÇA E A PROLAÇÃO DA SENTENÇA ENTRE AS VARAS DO GRUPO

Data da sentença entre 1/11/2019 e 30/11/2019 23:59:59





PRAZO MÉDIO ENTRE O CONCLUSO PARA PROFERIR SENTENÇA E A PROLAÇÃO DA SENTENÇA POR GRUPO

Data da sentença entre 1/11/2019 e 30/11/2019 23:59:59

Rito	Grupo	Qtd. Processos	Prazo Médio (dias)	Ranking
ORDINÁRIO	GRUPO 06	41	12,59	1°
	GRUPO 05	201	15,48	2°
	GRUPO 02	9	21,78	3°
	GRUPO 04	933	27,47	4°
	GRUPO 03	265	29,88	5°
	GRUPO 01	6	33	6°

Legenda:	# Grupo 03 – De 1001 a 1500	# Grupo 04 – De 1501 a 2000	# Grupo 05 – De 2001 a 2500
# Grupo 01 – Até 750 VT de Posse	1ª VT De Anápolis 1ª VT De Rio Verde 2ª VT De Rio Verde 3ª VT De Rio Verde 4ª VT De Rio Verde	1ª VT De Goiânia 2ª VT De Goiânia 3ª VT De Goiânia 4ª VT De Goiânia 5ª VT De Goiânia	16ª VT De Goiânia VT De Luziânia VT De Catalão VT De Uruaçu
# Grupo 02 – De 751 a 1000 VT de Palmeiras de Goiás	1ª VT De Itumbiara 2ª VT De Itumbiara VT De Quirinópolis VT De Mineiros VT De Formosa	6ª VT De Goiânia 7ª VT De Goiânia 8ª VT De Goiânia 9ª VT De Goiânia 10ª VT De Goiânia 11ª VT De Goiânia 12ª VT De Goiânia 13ª VT De Goiânia 14ª VT De Goiânia 15ª VT De Goiânia 17ª VT De Goiânia 18ª VT De Goiânia	# Grupo 06 – Acima de 2500 VT De Valparaíso de Goiás
		2ª VT De Anápolis 3ª VT De Anápolis 4ª VT De Anápolis 1ª VT De Aparecida De Goiânia 2ª VT De Aparecida De Goiânia 3ª VT De Aparecida De Goiânia	



PRAZO MÉDIO ENTRE O CONCLUSO PARA PROFERIR SENTENÇA E A PROLAÇÃO DA SENTENÇA DE TODAS AS VARAS DO TRABALHO

Data da sentença entre 1/11/2019 e 30/11/2019 23:59:59

ORDINÁRIO

Qtd. Processos	Prazo Médio (dias)
1.455	25,82

Vara do Trabalho	Qtd Processos	Prazo Médio	Ranking
13ª VARA DO TRABALHO DE GOIÂNIA	32	0,78	1º
2ª VARA DO TRABALHO DE RIO VERDE	26	0,96	2º
1ª VARA DO TRABALHO DE APARECIDA DE GOIÂNIA	25	2,72	3º
VARA DO TRABALHO DE GOIANÉSIA	4	3,25	4º
3ª VARA DO TRABALHO DE ANÁPOLIS	25	3,48	5º
VARA DO TRABALHO DE QUIRINÓPOLIS	25	3,84	6º
4ª VARA DO TRABALHO DE RIO VERDE	19	4,58	7º
VARA DO TRABALHO DE GOIÁS	13	5,08	8º
VARA DO TRABALHO DE SÃO LUIS DE MONTES BELOS	6	7,5	9º
VARA DO TRABALHO DE LUZIÂNIA	34	8,35	10º
VARA DO TRABALHO DE CALDAS NOVAS	34	9,59	11º
VARA DO TRABALHO DE URUAÇU	117	10,23	12º
VARA DO TRABALHO DE INHUMAS	56	11,16	13º
1ª VARA DO TRABALHO DE ANÁPOLIS	19	12,26	14º
VARA DO TRABALHO DE VALPARAÍSO DE GOIÁS	41	12,59	15º
VARA DO TRABALHO DE FORMOSA	70	14,09	16º
4ª VARA DO TRABALHO DE ANÁPOLIS	28	14,79	17º
VARA DO TRABALHO DE JATAÍ	15	15,93	18º
VARA DO TRABALHO DE GOIATUBA	12	17,5	19º
2ª VARA DO TRABALHO DE ANÁPOLIS	19	17,74	20º
18ª VARA DO TRABALHO DE GOIÂNIA	31	18	21º
2ª VARA DO TRABALHO DE APARECIDA DE GOIÂNIA	23	18,22	22º
15ª VARA DO TRABALHO DE GOIÂNIA	33	19,09	23º
8ª VARA DO TRABALHO DE GOIÂNIA	58	20,1	24º
10ª VARA DO TRABALHO DE GOIÂNIA	27	20,48	25º
3ª VARA DO TRABALHO DE RIO VERDE	15	20,73	26º



PRAZO MÉDIO ENTRE O CONCLUSO PARA PROFERIR SENTENÇA E A PROLAÇÃO DA SENTENÇA DE TODAS AS VARAS DO TRABALHO

ORDINÁRIO

Qtd. Processos	Prazo Médio (dias)
1.455	25,82

Vara do Trabalho	Qtd Processos	Prazo Médio	Ranking
14ª VARA DO TRABALHO DE GOIÂNIA	38	20,87	27°
3ª VARA DO TRABALHO DE APARECIDA DE GOIÂNIA	26	21,04	28°
VARA DO TRABALHO DE PALMEIRAS	9	21,78	29°
VARA DO TRABALHO DE CERES	16	22,06	30°
3ª VARA DO TRABALHO DE GOIÂNIA	41	22,83	31°
2ª VARA DO TRABALHO DE GOIÂNIA	48	22,9	32°
1ª VARA DO TRABALHO DE ITUMBIARA	22	23	33°
11ª VARA DO TRABALHO DE GOIÂNIA	25	23,92	34°
2ª VARA DO TRABALHO DE ITUMBIARA	28	25,39	35°
16ª VARA DO TRABALHO DE GOIÂNIA	28	25,57	36°
6ª VARA DO TRABALHO DE GOIÂNIA	35	32,6	37°
VARA DO TRABALHO DE POSSE	6	33	38°
1ª VARA DO TRABALHO DE GOIÂNIA	39	33,41	39°
17ª VARA DO TRABALHO DE GOIÂNIA	50	33,8	40°
5ª VARA DO TRABALHO DE GOIÂNIA	39	36,08	41°
9ª VARA DO TRABALHO DE GOIÂNIA	34	37,09	42°
VARA DO TRABALHO DE CATALÃO	22	41,59	43°
1ª VARA DO TRABALHO DE RIO VERDE	23	43,43	44°
4ª VARA DO TRABALHO DE GOIÂNIA	42	63,74	45°
7ª VARA DO TRABALHO DE GOIÂNIA	37	90,51	46°
12ª VARA DO TRABALHO DE GOIÂNIA	22	122,59	47°
VARA DO TRABALHO DE MINEIROS	18	220,22	48°



PRAZO MÉDIO ENTRE O CONCLUSO PARA PROFERIR SENTENÇA E A PROLAÇÃO DA SENTENÇA - VARA DO TRABALHO DE SÃO LUIS DE MONTES BELOS

Data da sentença entre 1/11/2019 e 30/11/2019 23:59:59

VARA DO TRABALHO DE SÃO LUIS DE MONTES BELOS

ORDINÁRIO

Qtd	Prazo Médio
6	7,5

Nr. Processo	Conclusão	Sentença	Prazo
ET - 0010162-09.2019.5.18.0181	21/11/19	21/11/19	0
RTOOrd - 0010123-12.2019.5.18.0181	19/11/19	19/11/19	0
RTOOrd - 0010655-83.2019.5.18.0181	12/11/19	14/11/19	2
RTOOrd - 0010699-05.2019.5.18.0181	16/10/19	14/11/19	29
RTOOrd - 0010741-54.2019.5.18.0181	25/11/19	26/11/19	1
RTOOrd - 0010759-75.2019.5.18.0181	13/11/19	26/11/19	13

Legenda:
- Conclusão: Data da conclusão para proferir sentença;
- Sentença: Data da prolação da sentença;
- Prazo: Prazo entre a conclusão e a prolação da sentença.



PRAZO MÉDIO ENTRE O CONCLUSO PARA PROFERIR SENTENÇA E A PROLAÇÃO DA SENTENÇA - VARA DO TRABALHO DE SÃO LUIS DE MONTES BELOS

Data da sentença entre 1/11/2019 e 30/11/2019 23:59:59

PLATON TEIXEIRA DE AZEVEDO NETO

ORDINÁRIO

Qtd	Prazo Médio
6	7,5

Nr. Processo	Conclusão	Sentença	Prazo
ET - 0010162-09.2019.5.18.0181	21/11/19	21/11/19	0
RTOrd - 0010123-12.2019.5.18.0181	19/11/19	19/11/19	0
RTOrd - 0010655-83.2019.5.18.0181	12/11/19	14/11/19	2
RTOrd - 0010699-05.2019.5.18.0181	16/10/19	14/11/19	29
RTOrd - 0010741-54.2019.5.18.0181	25/11/19	26/11/19	1
RTOrd - 0010759-75.2019.5.18.0181	13/11/19	26/11/19	13

Legenda:
- **Conclusão:** Data da conclusão para proferir sentença;
- **Sentença:** Data da prolação da sentença;
- **Prazo:** Prazo entre a conclusão e a prolação da sentença.