

Conceituação

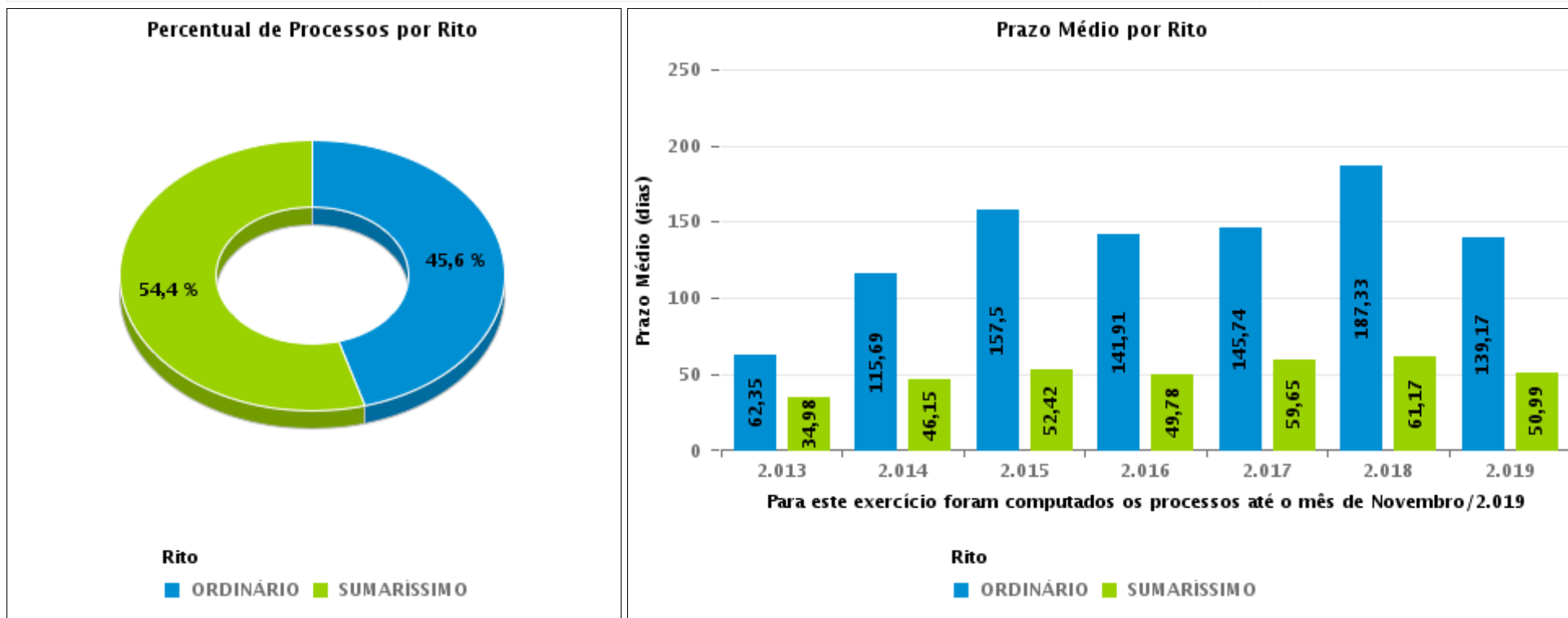
Tema	Prazos Processuais
Relatórios	Evolução Histórica Comparativo por VT Comparativo por Grupo Por Grupo Por VT Por Processo Por Magistrado
Resumo	Apresenta o prazo médio desde o ajuizamento da ação até a prolação da sentença.
Descrição	O prazo médio é obtido calculando-se a quantidade de dias decorridos desde o ajuizamento da ação até a prolação da sentença. Os dados são extraídos baseando-se nos itens do e-Gestão: 271 e 90271 - Do ajuizamento da ação até a prolação da sentença, na fase de conhecimento – rito sumaríssimo; 272 e 90272 – Do ajuizamento da ação até a prolação da sentença, na fase de conhecimento – exceto rito sumaríssimo (ordinário)
Origem da informação	e-Gestão
Critérios e transformações	Coletado do e-Gestão, consolidado, otimizado e classificado para análise.
Análises possíveis	Prazo médio entre o ajuizamento da ação até a prolação da sentença, detalhado de forma Geral, Por grupo, Por VT, Por Processo e Por Magistrado



EVOLUÇÃO HISTÓRICA DOS PRAZOS PROCESSUAIS ENTRE O AJUIZAMENTO E A PROLAÇÃO DA SENTENÇA - 16ª VARA DO TRABALHO DE GOIÂNIA

Data da sentença entre 1/11/2019 e 30/11/2019 23:59:59

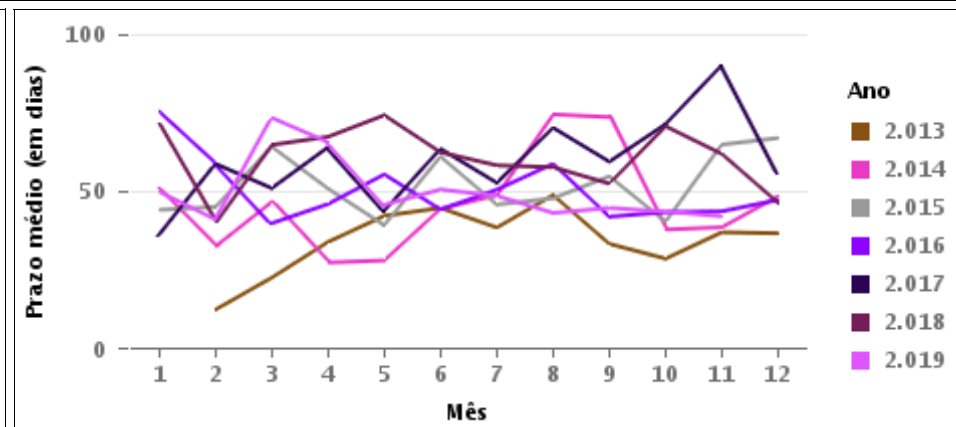
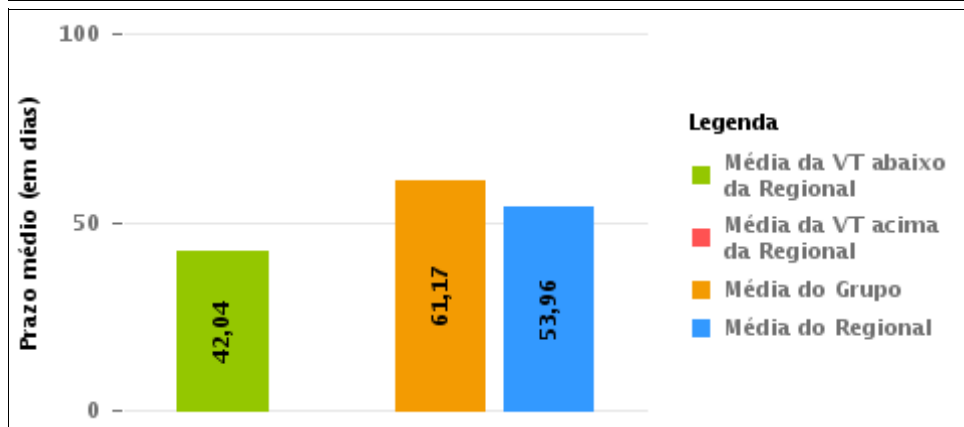
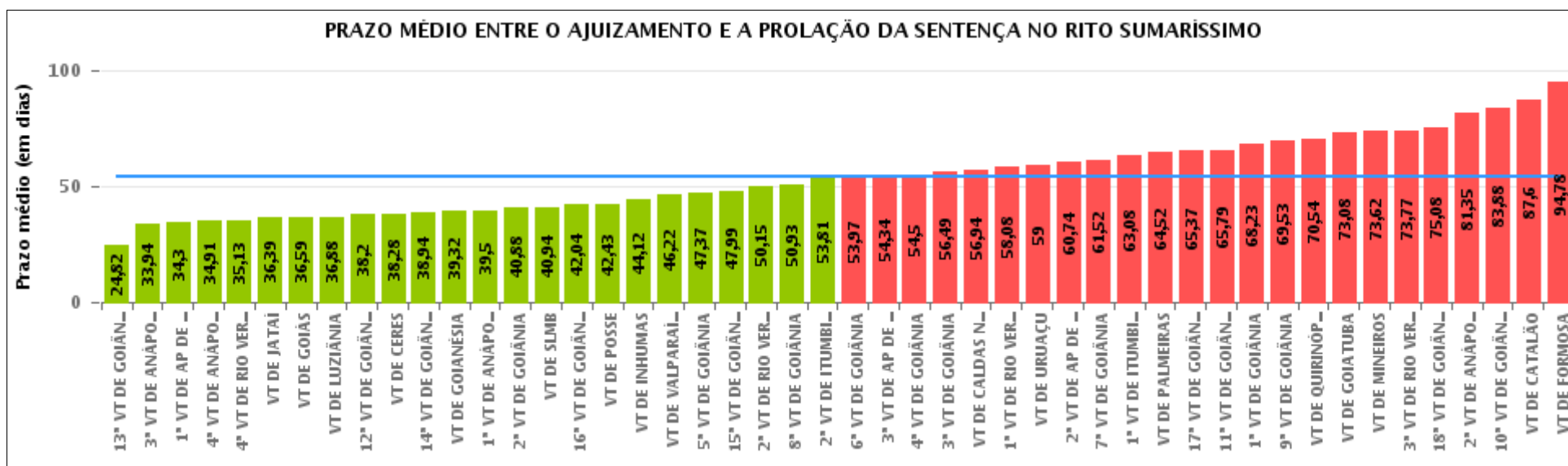
Rito	Qtd	Prazo Médio
ORDINÁRIO	57	111,54
SUMARÍSSIMO	68	42,04
Total/Média	125	73,74





COMPARATIVO DO PRAZO MÉDIO ENTRE O AJUIZAMENTO E A PROLAÇÃO DA SENTENÇA - 16ª VARA DO TRABALHO DE GOIÂNIA

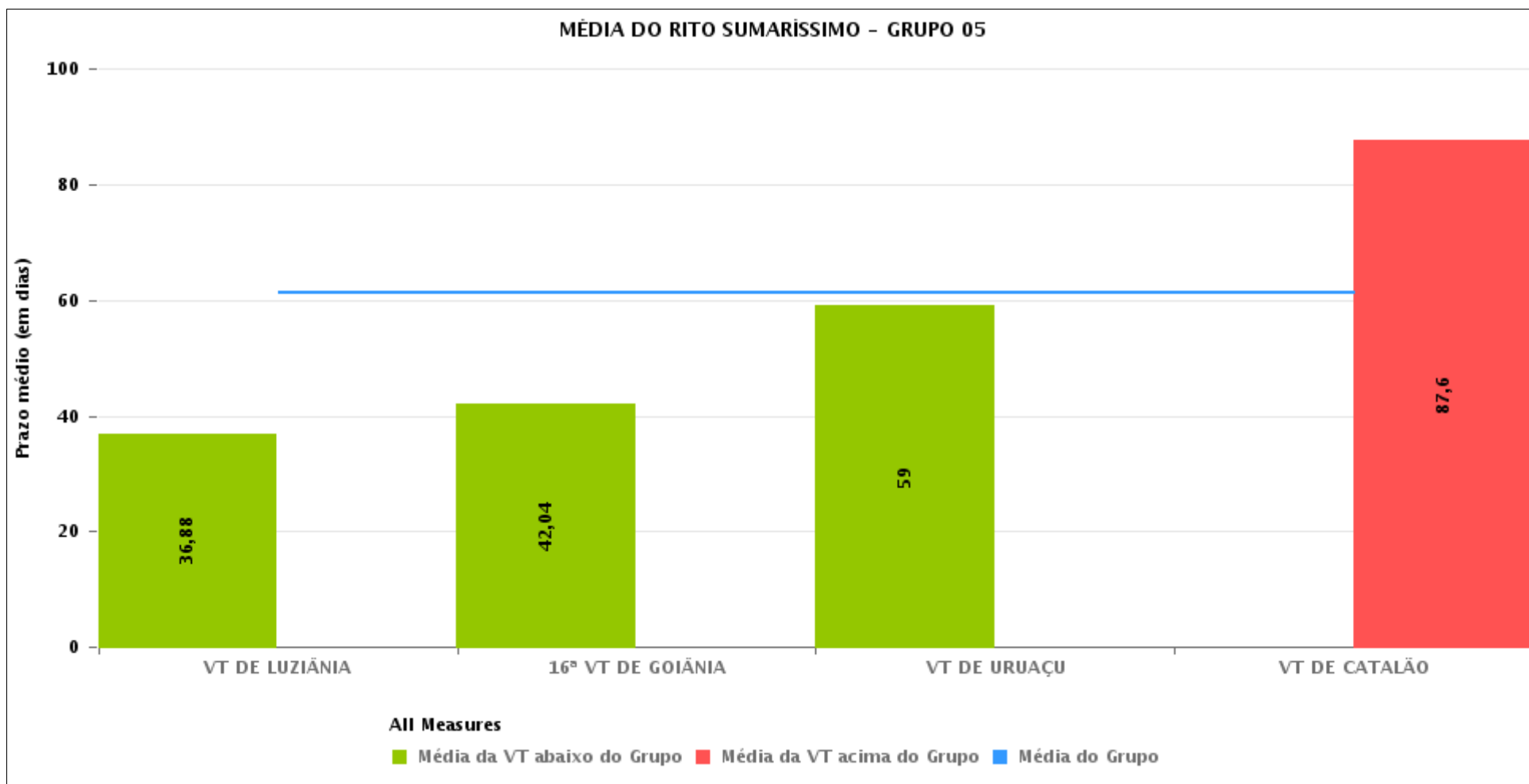
Data da sentença entre 1/11/2019 e 30/11/2019 23:59:59





COMPARATIVO DO PRAZO MÉDIO ENTRE O AJUIZAMENTO E A PROLAÇÃO DA SENTENÇA ENTRE AS VARAS DO GRUPO

Data da sentença entre 1/11/2019 e 30/11/2019 23:59:59





PRAZO MÉDIO ENTRE O AJUIZAMENTO E A PROLAÇÃO DA SENTENÇA POR GRUPO

Data da sentença entre 1/11/2019 e 30/11/2019 23:59:59

Rito	Grupo	Qtd. Processos	Prazo Médio (dias)	Ranking
SUMARÍSSIMO	GRUPO 01	7	42,43	1°
	GRUPO 06	68	46,22	2°
	GRUPO 04	2.126	51,94	3°
	GRUPO 03	395	60,49	4°
	GRUPO 05	240	61,17	5°
	GRUPO 02	56	64,52	6°

Legenda:	# Grupo 03 – De 1501 a 2000	# Grupo 04 – De 2001 a 2500	# Grupo 05 – Maior que 2500
# Grupo 01 – Até 1000 VT de Posse VT de Pires do Rio	VT de Ceres 1ª VT de Anápolis 2ª VT de Anápolis 3ª VT de Anápolis 4ª VT de Anápolis	VT de Goiatuba VT de Goianésia 1ª VT de Goiânia 2ª VT de Goiânia 3ª VT de Goiânia 4ª VT de Goiânia 5ª VT de Goiânia 6ª VT de Goiânia 7ª VT de Goiânia 8ª VT de Goiânia 9ª VT de Goiânia 10ª VT de Goiânia 11ª VT de Goiânia 12ª VT de Goiânia 13ª VT de Goiânia 14ª VT de Goiânia 15ª VT de Goiânia 16ª VT de Goiânia 17ª VT de Goiânia 18ª VT de Goiânia VT de Inhumas VT de Luziânia	VT de Catalão VT de Uruaçu VT de Valparaíso de Goiás
# Grupo 02 – De 1001 a 1500 VT de Formosa	1ª VT de Aparecida de Goiânia 2ª VT de Aparecida de Goiânia 3ª VT de Aparecida de Goiânia VT de Caldas Novas 1ª VT de Itumbiara 2ª VT de Itumbiara VT de Goiás VT de Jataí VT de Mineiros VT de Quirinópolis 1ª VT de Rio Verde 2ª VT de Rio Verde 3ª VT de Rio Verde 4ª VT de Rio Verde VT de São Luis de Montes Belos		



PRAZO MÉDIO ENTRE O AJUIZAMENTO E A PROLAÇÃO DA SENTENÇA DE TODAS AS VARAS DO TRABALHO

Data da sentença entre 1/11/2019 e 30/11/2019 23:59:59

SUMARÍSSIMO

Qtd. Processos	Prazo Médio (dias)
2.892	53,96

Vara do Trabalho	Qtd Processos	Prazo Médio	Ranking
13ª VARA DO TRABALHO DE GOIÂNIA	83	24,82	1º
3ª VARA DO TRABALHO DE ANÁPOLIS	53	33,94	2º
1ª VARA DO TRABALHO DE APARECIDA DE GOIÂNIA	63	34,3	3º
4ª VARA DO TRABALHO DE ANÁPOLIS	58	34,91	4º
4ª VARA DO TRABALHO DE RIO VERDE	55	35,13	5º
VARA DO TRABALHO DE JATAÍ	23	36,39	6º
VARA DO TRABALHO DE GOIÁS	120	36,59	7º
VARA DO TRABALHO DE LUZIÂNIA	42	36,88	8º
12ª VARA DO TRABALHO DE GOIÂNIA	69	38,2	9º
VARA DO TRABALHO DE CERES	76	38,28	10º
14ª VARA DO TRABALHO DE GOIÂNIA	65	38,94	11º
VARA DO TRABALHO DE GOIANÉSIA	37	39,32	12º
1ª VARA DO TRABALHO DE ANÁPOLIS	38	39,5	13º
2ª VARA DO TRABALHO DE GOIÂNIA	59	40,88	14º
VARA DO TRABALHO DE SÃO LUIS DE MONTES BELOS	36	40,94	15º
16ª VARA DO TRABALHO DE GOIÂNIA	68	42,04	16º
VARA DO TRABALHO DE POSSE	7	42,43	17º
VARA DO TRABALHO DE INHUMAS	59	44,12	18º
VARA DO TRABALHO DE VALPARAÍSO DE GOIÁS	68	46,22	19º
5ª VARA DO TRABALHO DE GOIÂNIA	93	47,37	20º
15ª VARA DO TRABALHO DE GOIÂNIA	72	47,99	21º
2ª VARA DO TRABALHO DE RIO VERDE	41	50,15	22º
8ª VARA DO TRABALHO DE GOIÂNIA	112	50,93	23º
2ª VARA DO TRABALHO DE ITUMBIARA	31	53,81	24º
6ª VARA DO TRABALHO DE GOIÂNIA	95	53,97	25º
3ª VARA DO TRABALHO DE APARECIDA DE GOIÂNIA	62	54,34	26º



PRAZO MÉDIO ENTRE O AJUIZAMENTO E A PROLAÇÃO DA SENTENÇA DE TODAS AS VARAS DO TRABALHO

SUMARÍSSIMO

Qtd. Processos	Prazo Médio (dias)
2.892	53,96

Vara do Trabalho	Qtd Processos	Prazo Médio	Ranking
4ª VARA DO TRABALHO DE GOIÂNIA	90	54,5	27º
3ª VARA DO TRABALHO DE GOIÂNIA	70	56,49	28º
VARA DO TRABALHO DE CALDAS NOVAS	63	56,94	29º
1ª VARA DO TRABALHO DE RIO VERDE	49	58,08	30º
VARA DO TRABALHO DE URUAÇU	39	59	31º
2ª VARA DO TRABALHO DE APARECIDA DE GOIÂNIA	53	60,74	32º
7ª VARA DO TRABALHO DE GOIÂNIA	77	61,52	33º
1ª VARA DO TRABALHO DE ITUMBIARA	50	63,08	34º
VARA DO TRABALHO DE PALMEIRAS	56	64,52	35º
17ª VARA DO TRABALHO DE GOIÂNIA	101	65,37	36º
11ª VARA DO TRABALHO DE GOIÂNIA	66	65,79	37º
1ª VARA DO TRABALHO DE GOIÂNIA	65	68,23	38º
9ª VARA DO TRABALHO DE GOIÂNIA	86	69,53	39º
VARA DO TRABALHO DE QUIRINÓPOLIS	24	70,54	40º
VARA DO TRABALHO DE GOIATUBA	36	73,08	41º
VARA DO TRABALHO DE MINEIROS	26	73,62	42º
3ª VARA DO TRABALHO DE RIO VERDE	26	73,77	43º
18ª VARA DO TRABALHO DE GOIÂNIA	74	75,08	44º
2ª VARA DO TRABALHO DE ANÁPOLIS	43	81,35	45º
10ª VARA DO TRABALHO DE GOIÂNIA	67	83,88	46º
VARA DO TRABALHO DE CATALÃO	91	87,6	47º
VARA DO TRABALHO DE FORMOSA	55	94,78	48º



PRAZO MÉDIO ENTRE O AJUIZAMENTO E A PROLAÇÃO DA SENTENÇA - 16ª VARA DO TRABALHO DE GOIÂNIA

Data da sentença entre 1/11/2019 e 30/11/2019 23:59:59

16ª VARA DO TRABALHO DE GOIÂNIA

SUMARÍSSIMO

Qtd	Prazo Médio
68	42,04

Nr. Processo	Ajuiz.	Sentença	Prazo
RTSum - 0010967-69.2019.5.18.0016	01/07/19	04/11/19	126
RTSum - 0010970-24.2019.5.18.0016	02/07/19	07/11/19	128
RTSum - 0010990-15.2019.5.18.0016	05/07/19	14/11/19	132
RTSum - 0011010-06.2019.5.18.0016	09/07/19	06/11/19	120
RTSum - 0011060-32.2019.5.18.0016	18/07/19	19/11/19	124
RTSum - 0011078-53.2019.5.18.0016	22/07/19	01/11/19	102
RTSum - 0011120-05.2019.5.18.0016	30/07/19	14/11/19	107
RTSum - 0011136-56.2019.5.18.0016	01/08/19	07/11/19	98
RTSum - 0011156-47.2019.5.18.0016	06/08/19	18/11/19	104
RTSum - 0011168-61.2019.5.18.0016	08/08/19	07/11/19	91
RTSum - 0011199-81.2019.5.18.0016	14/08/19	05/11/19	83
RTSum - 0011224-94.2019.5.18.0016	20/08/19	06/11/19	78
RTSum - 0011275-08.2019.5.18.0016	29/08/19	26/11/19	89
RTSum - 0011278-60.2019.5.18.0016	29/08/19	19/11/19	82
RTSum - 0011321-94.2019.5.18.0016	06/09/19	14/11/19	69
RTSum - 0011368-68.2019.5.18.0016	16/09/19	06/11/19	51
RTSum - 0011375-60.2019.5.18.0016	17/09/19	14/11/19	58
RTSum - 0011446-62.2019.5.18.0016	30/09/19	08/11/19	39
RTSum - 0011451-84.2019.5.18.0016	01/10/19	14/11/19	44
RTSum - 0011458-76.2019.5.18.0016	01/10/19	27/11/19	57
RTSum - 0011472-60.2019.5.18.0016	03/10/19	05/11/19	33
RTSum - 0011514-12.2019.5.18.0016	10/10/19	05/11/19	26

Legenda:

Ajuiz. Data do Ajuizamento;

Sentença: Data da prolação da sentença;

Prazo: Prazo para a entrega da prestação jurisdicional.



PRAZO MÉDIO ENTRE O AJUIZAMENTO E A PROLAÇÃO DA SENTENÇA - 16ª VARA DO TRABALHO DE GOIÂNIA

16ª VARA DO TRABALHO DE GOIÂNIA

SUMARÍSSIMO

Qtd	Prazo Médio
68	42,04

Nr. Processo	Ajuiz.	Sentença	Prazo
RTSum - 0011518-49.2019.5.18.0016	11/10/19	14/11/19	34
RTSum - 0011520-19.2019.5.18.0016	11/10/19	05/11/19	25
RTSum - 0011526-26.2019.5.18.0016	14/10/19	05/11/19	22
RTSum - 0011528-93.2019.5.18.0016	14/10/19	26/11/19	43
RTSum - 0011531-48.2019.5.18.0016	15/10/19	06/11/19	22
RTSum - 0011544-47.2019.5.18.0016	16/10/19	04/11/19	19
RTSum - 0011548-84.2019.5.18.0016	16/10/19	11/11/19	26
RTSum - 0011561-83.2019.5.18.0016	18/10/19	13/11/19	26
RTSum - 0011570-45.2019.5.18.0016	21/10/19	14/11/19	24
RTSum - 0011572-15.2019.5.18.0016	21/10/19	14/11/19	24
RTSum - 0011577-37.2019.5.18.0016	21/10/19	05/11/19	15
RTSum - 0011580-89.2019.5.18.0016	22/10/19	25/11/19	34
RTSum - 0011582-59.2019.5.18.0016	22/10/19	05/11/19	14
RTSum - 0011584-29.2019.5.18.0016	22/10/19	18/11/19	27
RTSum - 0011587-81.2019.5.18.0016	22/10/19	19/11/19	28
RTSum - 0011589-51.2019.5.18.0016	22/10/19	25/11/19	34
RTSum - 0011595-58.2019.5.18.0016	23/10/19	20/11/19	28
RTSum - 0011598-13.2019.5.18.0016	23/10/19	20/11/19	28
RTSum - 0011600-80.2019.5.18.0016	24/10/19	20/11/19	27
RTSum - 0011604-20.2019.5.18.0016	25/10/19	20/11/19	26
RTSum - 0011611-12.2019.5.18.0016	28/10/19	21/11/19	24
RTSum - 0011614-64.2019.5.18.0016	28/10/19	21/11/19	24
RTSum - 0011617-19.2019.5.18.0016	29/10/19	22/11/19	24
RTSum - 0011619-86.2019.5.18.0016	29/10/19	13/11/19	15
RTSum - 0011621-56.2019.5.18.0016	29/10/19	26/11/19	28

Legenda:
Ajuiz. Data do Ajuizamento;
Sentença: Data da prolação da sentença;
Prazo: Prazo para a entrega da prestação jurisdicional.



PRAZO MÉDIO ENTRE O AJUIZAMENTO E A PROLAÇÃO DA SENTENÇA - 16ª VARA DO TRABALHO DE GOIÂNIA

16ª VARA DO TRABALHO DE GOIÂNIA

SUMARÍSSIMO

Qtd	Prazo Médio
68	42,04

Nr. Processo	Ajuiz.	Sentença	Prazo
RTSum - 0011623-26.2019.5.18.0016	29/10/19	13/11/19	15
RTSum - 0011624-11.2019.5.18.0016	30/10/19	14/11/19	15
RTSum - 0011627-63.2019.5.18.0016	30/10/19	22/11/19	23
RTSum - 0011628-48.2019.5.18.0016	30/10/19	05/11/19	6
RTSum - 0011631-03.2019.5.18.0016	31/10/19	25/11/19	25
RTSum - 0011633-70.2019.5.18.0016	31/10/19	25/11/19	25
RTSum - 0011634-55.2019.5.18.0016	31/10/19	25/11/19	25
RTSum - 0011638-92.2019.5.18.0016	31/10/19	25/11/19	25
RTSum - 0011639-77.2019.5.18.0016	31/10/19	04/11/19	4
RTSum - 0011643-17.2019.5.18.0016	01/11/19	14/11/19	13
RTSum - 0011646-69.2019.5.18.0016	01/11/19	26/11/19	25
RTSum - 0011648-39.2019.5.18.0016	02/11/19	26/11/19	24
RTSum - 0011658-83.2019.5.18.0016	04/11/19	27/11/19	23
RTSum - 0011659-68.2019.5.18.0016	04/11/19	27/11/19	23
RTSum - 0011660-53.2019.5.18.0016	05/11/19	27/11/19	22
RTSum - 0011666-60.2019.5.18.0016	05/11/19	14/11/19	9
RTSum - 0011680-38.2019.5.18.0018	05/11/19	28/11/19	23
RTSum - 0011685-66.2019.5.18.0016	08/11/19	28/11/19	20
RTSum - 0011699-50.2019.5.18.0016	11/11/19	22/11/19	11
RTSum - 0011704-72.2019.5.18.0016	12/11/19	19/11/19	7
RTSum - 0011708-12.2019.5.18.0016	12/11/19	26/11/19	14

Legenda:

Ajuiz. Data do Ajuizamento;

Sentença: Data da prolação da sentença;

Prazo: Prazo para a entrega da prestação jurisdicional.



PRAZO MÉDIO ENTRE O AJUIZAMENTO E A PROLAÇÃO DA SENTENÇA - 16ª VARA DO TRABALHO DE GOIÂNIA

Data da sentença entre 1/11/2019 e 30/11/2019 23:59:59

ANTÔNIA HELENA GOMES BORGES TAVEIRA

SUMARÍSSIMO

Qtd	Prazo Médio
1	25

Nr. Processo	Ajuiz.	Sentença	Prazo
RTSum - 0011638-92.2019.5.18.0016	31/10/19	25/11/19	25

Legenda:
Ajuiz. Data do Ajuizamento;
Sentença: Data da prolação da sentença;
Prazo: Prazo para a entrega da prestação jurisdicional.

CELISMAR COELHO DE FIGUEIREDO

SUMARÍSSIMO

Qtd	Prazo Médio
4	28,25

Nr. Processo	Ajuiz.	Sentença	Prazo
RTSum - 0011446-62.2019.5.18.0016	30/09/19	08/11/19	39
RTSum - 0011472-60.2019.5.18.0016	03/10/19	05/11/19	33
RTSum - 0011514-12.2019.5.18.0016	10/10/19	05/11/19	26
RTSum - 0011577-37.2019.5.18.0016	21/10/19	05/11/19	15

Legenda:
Ajuiz. Data do Ajuizamento;
Sentença: Data da prolação da sentença;
Prazo: Prazo para a entrega da prestação jurisdicional.

CLEUZA GONCALVES LOPES



PRAZO MÉDIO ENTRE O AJUIZAMENTO E A PROLAÇÃO DA SENTENÇA - 16ª VARA DO TRABALHO DE GOIÂNIA

CLEUZA GONCALVES LOPES SUMARÍSSIMO

Qtd	Prazo Médio
1	9

Nr. Processo	Ajuiz.	Sentença	Prazo
RTSum - 0011666-60.2019.5.18.0016	05/11/19	14/11/19	9

Legenda:
Ajuiz. Data do Ajuizamento;
Sentença: Data da prolação da sentença;
Prazo: Prazo para a entrega da prestação jurisdicional.

EDUARDO TADEU THON

SUMARÍSSIMO

Qtd	Prazo Médio
4	22

Nr. Processo	Ajuiz.	Sentença	Prazo
RTSum - 0011520-19.2019.5.18.0016	11/10/19	05/11/19	25
RTSum - 0011526-26.2019.5.18.0016	14/10/19	05/11/19	22
RTSum - 0011531-48.2019.5.18.0016	15/10/19	06/11/19	22
RTSum - 0011544-47.2019.5.18.0016	16/10/19	04/11/19	19

Legenda:
Ajuiz. Data do Ajuizamento;
Sentença: Data da prolação da sentença;
Prazo: Prazo para a entrega da prestação jurisdicional.

LUCIANO SANTANA CRISPIM

SUMARÍSSIMO

Qtd	Prazo Médio
1	23



**PRAZO MÉDIO ENTRE O AJUIZAMENTO E A
PROLAÇÃO DA SENTENÇA - 16ª VARA DO TRABALHO
DE GOIÂNIA**

LUCIANO SANTANA CRISPIM

SUMARÍSSIMO

Qtd	Prazo Médio
1	23

Nr. Processo	Ajuiz.	Sentença	Prazo
RTSum - 0011680-38.2019.5.18.0018	05/11/19	28/11/19	23

Legenda:
Ajuiz. Data do Ajuizamento;
Sentença: Data da prolação da sentença;
Prazo: Prazo para a entrega da prestação jurisdicional.

**LUIZ EDUARDO DA SILVA
PARAGUASSU**

SUMARÍSSIMO

Qtd	Prazo Médio
15	23,53

Nr. Processo	Ajuiz.	Sentença	Prazo
RTSum - 0011580-89.2019.5.18.0016	22/10/19	25/11/19	34
RTSum - 0011589-51.2019.5.18.0016	22/10/19	25/11/19	34
RTSum - 0011611-12.2019.5.18.0016	28/10/19	21/11/19	24
RTSum - 0011621-56.2019.5.18.0016	29/10/19	26/11/19	28
RTSum - 0011631-03.2019.5.18.0016	31/10/19	25/11/19	25
RTSum - 0011633-70.2019.5.18.0016	31/10/19	25/11/19	25
RTSum - 0011634-55.2019.5.18.0016	31/10/19	25/11/19	25
RTSum - 0011646-69.2019.5.18.0016	01/11/19	26/11/19	25
RTSum - 0011648-39.2019.5.18.0016	02/11/19	26/11/19	24
RTSum - 0011658-83.2019.5.18.0016	04/11/19	27/11/19	23
RTSum - 0011659-68.2019.5.18.0016	04/11/19	27/11/19	23
RTSum - 0011660-53.2019.5.18.0016	05/11/19	27/11/19	22

Legenda:
Ajuiz. Data do Ajuizamento;
Sentença: Data da prolação da sentença;
Prazo: Prazo para a entrega da prestação jurisdicional.



PRAZO MÉDIO ENTRE O AJUIZAMENTO E A PROLAÇÃO DA SENTENÇA - 16ª VARA DO TRABALHO DE GOIÂNIA

LUIZ EDUARDO DA SILVA PARAGUASSU

SUMARÍSSIMO

Qtd	Prazo Médio
15	23,53

Nr. Processo	Ajuiz.	Sentença	Prazo
RTSum - 0011685-66.2019.5.18.0016	08/11/19	28/11/19	20
RTSum - 0011704-72.2019.5.18.0016	12/11/19	19/11/19	7
RTSum - 0011708-12.2019.5.18.0016	12/11/19	26/11/19	14

Legenda:
Ajuiz. Data do Ajuizamento;
Sentença: Data da prolação da sentença;
Prazo: Prazo para a entrega da prestação jurisdicional.

NARAYANA TEIXEIRA HANNAS

SUMARÍSSIMO

Qtd	Prazo Médio
9	26,11

Nr. Processo	Ajuiz.	Sentença	Prazo
RTSum - 0011584-29.2019.5.18.0016	22/10/19	18/11/19	27
RTSum - 0011587-81.2019.5.18.0016	22/10/19	19/11/19	28
RTSum - 0011595-58.2019.5.18.0016	23/10/19	20/11/19	28
RTSum - 0011598-13.2019.5.18.0016	23/10/19	20/11/19	28
RTSum - 0011600-80.2019.5.18.0016	24/10/19	20/11/19	27
RTSum - 0011604-20.2019.5.18.0016	25/10/19	20/11/19	26
RTSum - 0011614-64.2019.5.18.0016	28/10/19	21/11/19	24
RTSum - 0011617-19.2019.5.18.0016	29/10/19	22/11/19	24
RTSum - 0011627-63.2019.5.18.0016	30/10/19	22/11/19	23

Legenda:
Ajuiz. Data do Ajuizamento;
Sentença: Data da prolação da sentença;
Prazo: Prazo para a entrega da prestação jurisdicional.



PRAZO MÉDIO ENTRE O AJUIZAMENTO E A PROLAÇÃO DA SENTENÇA - 16ª VARA DO TRABALHO DE GOIÂNIA

PATRÍCIA CAROLINE SILVA ABRÃO

SUMARÍSSIMO

Qtd	Prazo Médio
18	77

Nr. Processo	Ajuiz.	Sentença	Prazo
RTSum - 0010970-24.2019.5.18.0016	02/07/19	07/11/19	128
RTSum - 0010990-15.2019.5.18.0016	05/07/19	14/11/19	132
RTSum - 0011010-06.2019.5.18.0016	09/07/19	06/11/19	120
RTSum - 0011060-32.2019.5.18.0016	18/07/19	19/11/19	124
RTSum - 0011078-53.2019.5.18.0016	22/07/19	01/11/19	102
RTSum - 0011120-05.2019.5.18.0016	30/07/19	14/11/19	107
RTSum - 0011136-56.2019.5.18.0016	01/08/19	07/11/19	98
RTSum - 0011156-47.2019.5.18.0016	06/08/19	18/11/19	104
RTSum - 0011168-61.2019.5.18.0016	08/08/19	07/11/19	91
RTSum - 0011224-94.2019.5.18.0016	20/08/19	06/11/19	78
RTSum - 0011278-60.2019.5.18.0016	29/08/19	19/11/19	82
RTSum - 0011368-68.2019.5.18.0016	16/09/19	06/11/19	51
RTSum - 0011458-76.2019.5.18.0016	01/10/19	27/11/19	57
RTSum - 0011518-49.2019.5.18.0016	11/10/19	14/11/19	34
RTSum - 0011528-93.2019.5.18.0016	14/10/19	26/11/19	43
RTSum - 0011582-59.2019.5.18.0016	22/10/19	05/11/19	14
RTSum - 0011624-11.2019.5.18.0016	30/10/19	14/11/19	15
RTSum - 0011628-48.2019.5.18.0016	30/10/19	05/11/19	6

Legenda:

Ajuiz. Data do Ajuizamento;

Sentença: Data da prolação da sentença;

Prazo: Prazo para a entrega da prestação jurisdicional.

VIVIANE SILVA BORGES



PRAZO MÉDIO ENTRE O AJUIZAMENTO E A PROLAÇÃO DA SENTENÇA - 16ª VARA DO TRABALHO DE GOIÂNIA

VIVIANE SILVA BORGES SUMARÍSSIMO

Qtd	Prazo Médio
4	25

Nr. Processo	Ajuiz.	Sentença	Prazo
RTSum - 0011548-84.2019.5.18.0016	16/10/19	11/11/19	26
RTSum - 0011561-83.2019.5.18.0016	18/10/19	13/11/19	26
RTSum - 0011570-45.2019.5.18.0016	21/10/19	14/11/19	24
RTSum - 0011572-15.2019.5.18.0016	21/10/19	14/11/19	24

Legenda:
Ajuiz. Data do Ajuizamento;
Sentença: Data da prolação da sentença;
Prazo: Prazo para a entrega da prestação jurisdicional.

WANDA LUCIA RAMOS DA SILVA

SUMARÍSSIMO

Qtd	Prazo Médio
11	47,91

Nr. Processo	Ajuiz.	Sentença	Prazo
RTSum - 0010967-69.2019.5.18.0016	01/07/19	04/11/19	126
RTSum - 0011199-81.2019.5.18.0016	14/08/19	05/11/19	83
RTSum - 0011275-08.2019.5.18.0016	29/08/19	26/11/19	89
RTSum - 0011321-94.2019.5.18.0016	06/09/19	14/11/19	69
RTSum - 0011375-60.2019.5.18.0016	17/09/19	14/11/19	58
RTSum - 0011451-84.2019.5.18.0016	01/10/19	14/11/19	44
RTSum - 0011619-86.2019.5.18.0016	29/10/19	13/11/19	15
RTSum - 0011623-26.2019.5.18.0016	29/10/19	13/11/19	15
RTSum - 0011639-77.2019.5.18.0016	31/10/19	04/11/19	4

Legenda:
Ajuiz. Data do Ajuizamento;
Sentença: Data da prolação da sentença;
Prazo: Prazo para a entrega da prestação jurisdicional.



**PRAZO MÉDIO ENTRE O AJUIZAMENTO E A
PROLAÇÃO DA SENTENÇA - 16ª VARA DO TRABALHO
DE GOIÂNIA**

WANDA LUCIA RAMOS DA SILVA

SUMARÍSSIMO

Qtd	Prazo Médio
11	47,91

Nr. Processo	Ajuiz.	Sentença	Prazo
RTSum - 0011643-17.2019.5.18.0016	01/11/19	14/11/19	13
RTSum - 0011699-50.2019.5.18.0016	11/11/19	22/11/19	11

Legenda:
Ajuiz. Data do Ajuizamento;
Sentença: Data da prolação da sentença;
Prazo: Prazo para a entrega da prestação jurisdicional.