

## Conceituação

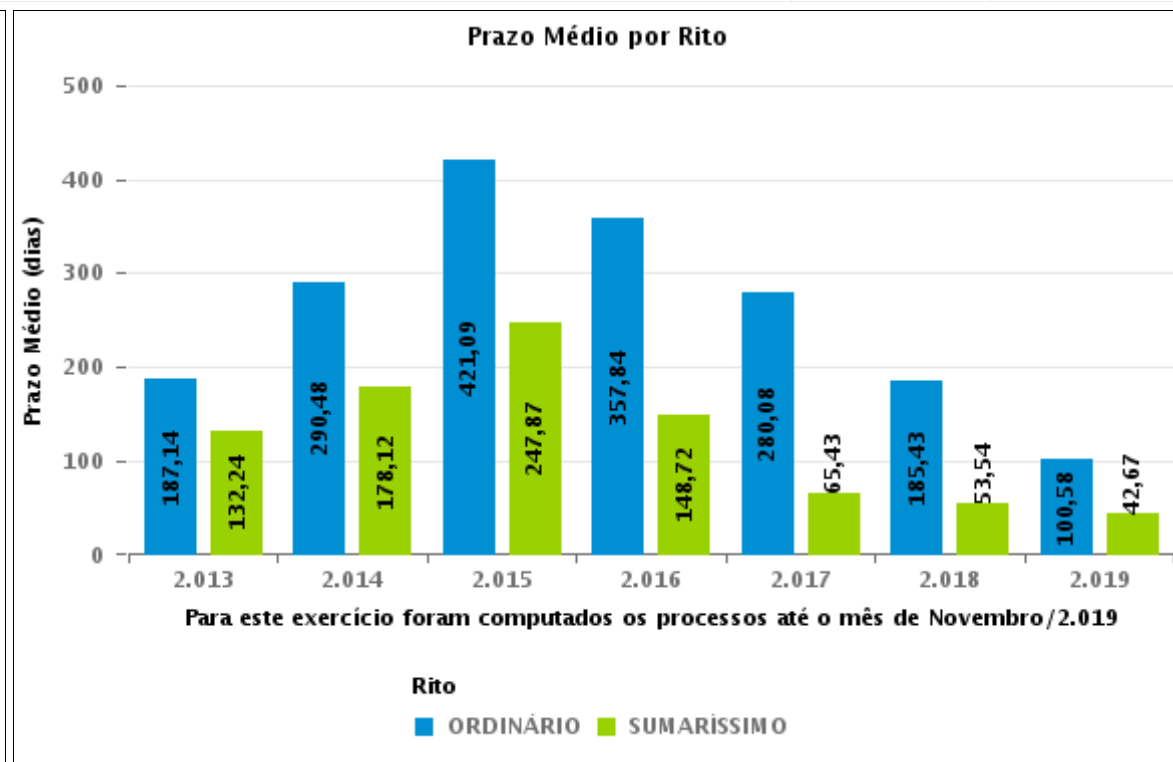
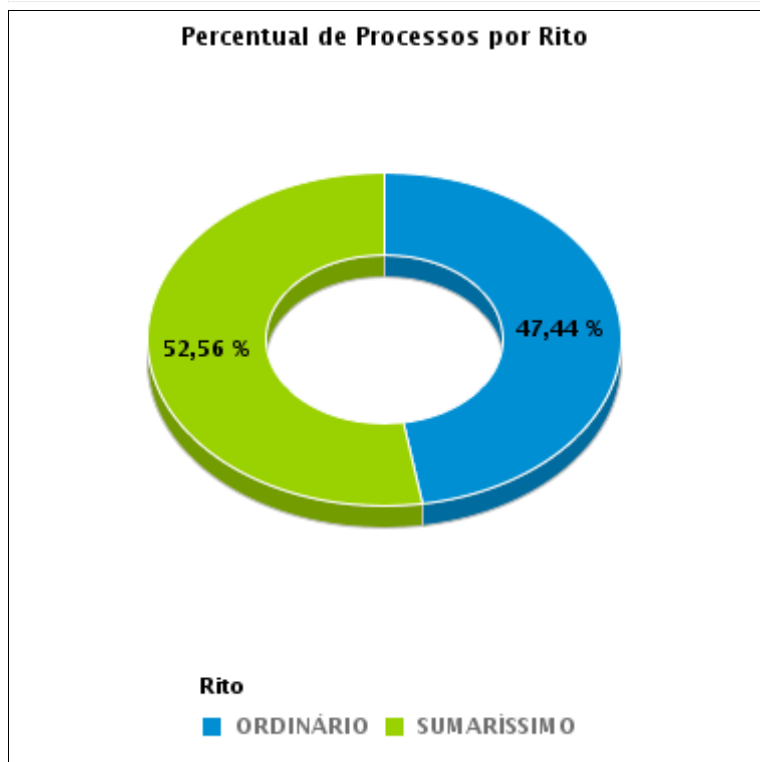
Tema	Prazos Processuais
<b>Relatórios</b>	Evolução Histórica Comparativo por VT Comparativo por Grupo Por Grupo Por VT Por Processo Por Magistrado
<b>Resumo</b>	Apresenta o prazo médio desde o ajuizamento da ação até a prolação da sentença.
<b>Descrição</b>	O prazo médio é obtido calculando-se a quantidade de dias decorridos desde o ajuizamento da ação até a prolação da sentença. Os dados são extraídos baseando-se nos itens do e-Gestão:  271 e 90271 - Do ajuizamento da ação até a prolação da sentença, na fase de conhecimento – rito sumaríssimo;  272 e 90272 – Do ajuizamento da ação até a prolação da sentença, na fase de conhecimento – exceto rito sumaríssimo (ordinário)
<b>Origem da informação</b>	e-Gestão
<b>Critérios e transformações</b>	Coletado do e-Gestão, consolidado, otimizado e classificado para análise.
<b>Análises possíveis</b>	Prazo médio entre o ajuizamento da ação até a prolação da sentença, detalhado de forma Geral, Por grupo, Por VT, Por Processo e Por Magistrado



## EVOLUÇÃO HISTÓRICA DOS PRAZOS PROCESSUAIS ENTRE O AJUIZAMENTO E A PROLAÇÃO DA SENTENÇA - 2ª VARA DO TRABALHO DE RIO VERDE

Data da sentença entre 1/11/2019 e 30/11/2019 23:59:59

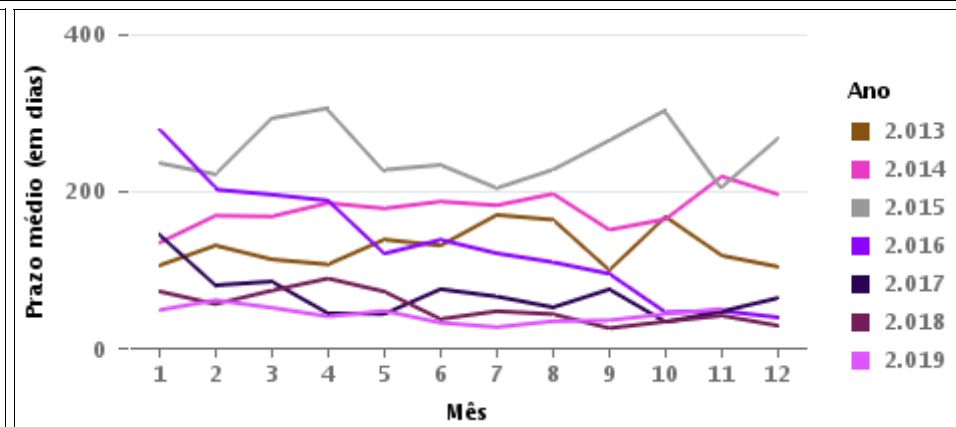
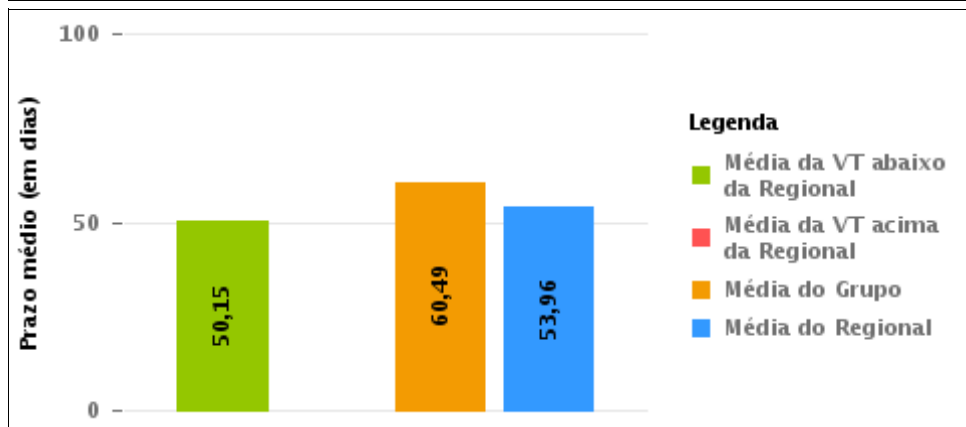
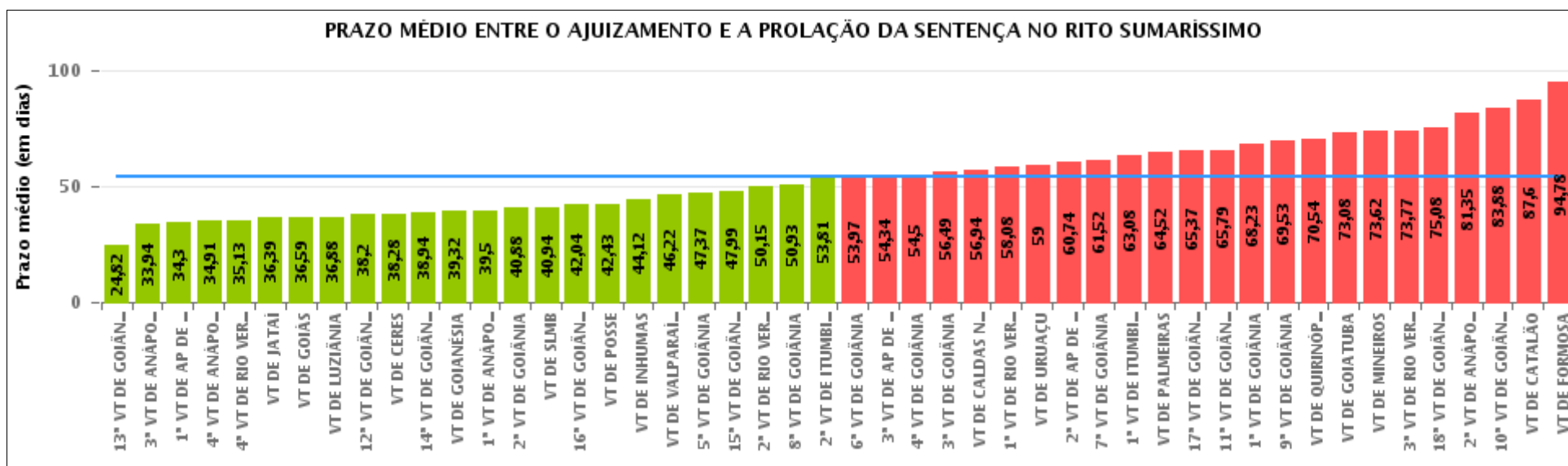
Rito	Qtd	Prazo Médio
ORDINÁRIO	37	103,78
SUMARÍSSIMO	41	50,15
<b>Total/Média</b>	<b>78</b>	<b>75,59</b>





## COMPARATIVO DO PRAZO MÉDIO ENTRE O AJUIZAMENTO E A PROLAÇÃO DA SENTENÇA - 2ª VARA DO TRABALHO DE RIO VERDE

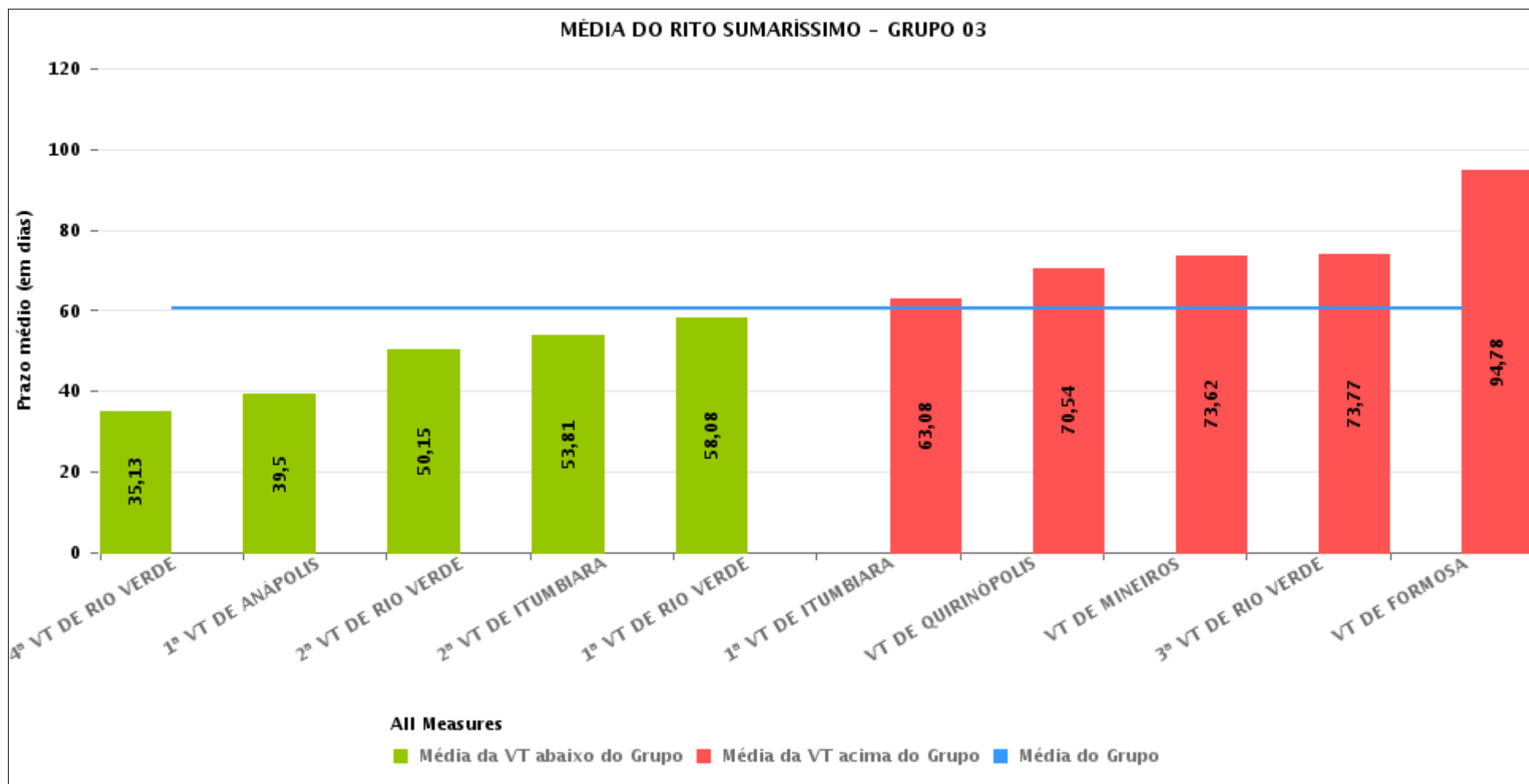
Data da sentença entre 1/11/2019 e 30/11/2019 23:59:59





## COMPARATIVO DO PRAZO MÉDIO ENTRE O AJUIZAMENTO E A PROLAÇÃO DA SENTENÇA ENTRE AS VARAS DO GRUPO

Data da sentença entre 1/11/2019 e 30/11/2019 23:59:59





## PRAZO MÉDIO ENTRE O AJUIZAMENTO E A PROLAÇÃO DA SENTENÇA POR GRUPO

Data da sentença entre 1/11/2019 e 30/11/2019 23:59:59

Rito	Grupo	Qtd. Processos	Prazo Médio (dias)	Ranking
SUMARÍSSIMO	GRUPO 01	7	42,43	1°
	GRUPO 06	68	46,22	2°
	GRUPO 04	2.126	51,94	3°
	GRUPO 03	395	60,49	4°
	GRUPO 05	240	61,17	5°
	GRUPO 02	56	64,52	6°

Legenda:	# Grupo 03 – De 1501 a 2000	# Grupo 04 – De 2001 a 2500	# Grupo 05 – Maior que 2500
# Grupo 01 – Até 1000 VT de Posse VT de Pires do Rio	VT de Ceres 1ª VT de Anápolis 2ª VT de Anápolis 3ª VT de Anápolis 4ª VT de Anápolis	VT de Goiatuba VT de Goianésia 1ª VT de Goiânia 2ª VT de Goiânia 3ª VT de Goiânia 4ª VT de Goiânia 5ª VT de Goiânia 6ª VT de Goiânia 7ª VT de Goiânia 8ª VT de Goiânia 9ª VT de Goiânia 10ª VT de Goiânia 11ª VT de Goiânia 12ª VT de Goiânia 13ª VT de Goiânia 14ª VT de Goiânia 15ª VT de Goiânia 16ª VT de Goiânia 17ª VT de Goiânia 18ª VT de Goiânia VT de Inhumas VT de Luziânia	VT de Catalão VT de Uruaçu VT de Valparaíso de Goiás
# Grupo 02 – De 1001 a 1500 VT de Formosa	1ª VT de Aparecida de Goiânia 2ª VT de Aparecida de Goiânia 3ª VT de Aparecida de Goiânia VT de Caldas Novas 1ª VT de Itumbiara 2ª VT de Itumbiara VT de Goiás VT de Jataí VT de Mineiros VT de Quirinópolis 1ª VT de Rio Verde 2ª VT de Rio Verde 3ª VT de Rio Verde 4ª VT de Rio Verde VT de São Luis de Montes Belos		



## PRAZO MÉDIO ENTRE O AJUIZAMENTO E A PROLAÇÃO DA SENTENÇA DE TODAS AS VARAS DO TRABALHO

Data da sentença entre 1/11/2019 e 30/11/2019 23:59:59

### SUMARÍSSIMO

Qtd. Processos	Prazo Médio (dias)
2.892	53,96

Vara do Trabalho	Qtd Processos	Prazo Médio	Ranking
13ª VARA DO TRABALHO DE GOIÂNIA	83	24,82	1º
3ª VARA DO TRABALHO DE ANÁPOLIS	53	33,94	2º
1ª VARA DO TRABALHO DE APARECIDA DE GOIÂNIA	63	34,3	3º
4ª VARA DO TRABALHO DE ANÁPOLIS	58	34,91	4º
4ª VARA DO TRABALHO DE RIO VERDE	55	35,13	5º
VARA DO TRABALHO DE JATAÍ	23	36,39	6º
VARA DO TRABALHO DE GOIÁS	120	36,59	7º
VARA DO TRABALHO DE LUZIÂNIA	42	36,88	8º
12ª VARA DO TRABALHO DE GOIÂNIA	69	38,2	9º
VARA DO TRABALHO DE CERES	76	38,28	10º
14ª VARA DO TRABALHO DE GOIÂNIA	65	38,94	11º
VARA DO TRABALHO DE GOIANÉSIA	37	39,32	12º
1ª VARA DO TRABALHO DE ANÁPOLIS	38	39,5	13º
2ª VARA DO TRABALHO DE GOIÂNIA	59	40,88	14º
VARA DO TRABALHO DE SÃO LUIS DE MONTES BELOS	36	40,94	15º
16ª VARA DO TRABALHO DE GOIÂNIA	68	42,04	16º
VARA DO TRABALHO DE POSSE	7	42,43	17º
VARA DO TRABALHO DE INHUMAS	59	44,12	18º
VARA DO TRABALHO DE VALPARAÍSO DE GOIÁS	68	46,22	19º
5ª VARA DO TRABALHO DE GOIÂNIA	93	47,37	20º
15ª VARA DO TRABALHO DE GOIÂNIA	72	47,99	21º
2ª VARA DO TRABALHO DE RIO VERDE	41	50,15	22º
8ª VARA DO TRABALHO DE GOIÂNIA	112	50,93	23º
2ª VARA DO TRABALHO DE ITUMBIARA	31	53,81	24º
6ª VARA DO TRABALHO DE GOIÂNIA	95	53,97	25º
3ª VARA DO TRABALHO DE APARECIDA DE GOIÂNIA	62	54,34	26º



## PRAZO MÉDIO ENTRE O AJUIZAMENTO E A PROLAÇÃO DA SENTENÇA DE TODAS AS VARAS DO TRABALHO

### SUMARÍSSIMO

Qtd. Processos	Prazo Médio (dias)
2.892	53,96

Vara do Trabalho	Qtd Processos	Prazo Médio	Ranking
4ª VARA DO TRABALHO DE GOIÂNIA	90	54,5	27º
3ª VARA DO TRABALHO DE GOIÂNIA	70	56,49	28º
VARA DO TRABALHO DE CALDAS NOVAS	63	56,94	29º
1ª VARA DO TRABALHO DE RIO VERDE	49	58,08	30º
VARA DO TRABALHO DE URUAÇU	39	59	31º
2ª VARA DO TRABALHO DE APARECIDA DE GOIÂNIA	53	60,74	32º
7ª VARA DO TRABALHO DE GOIÂNIA	77	61,52	33º
1ª VARA DO TRABALHO DE ITUMBIARA	50	63,08	34º
VARA DO TRABALHO DE PALMEIRAS	56	64,52	35º
17ª VARA DO TRABALHO DE GOIÂNIA	101	65,37	36º
11ª VARA DO TRABALHO DE GOIÂNIA	66	65,79	37º
1ª VARA DO TRABALHO DE GOIÂNIA	65	68,23	38º
9ª VARA DO TRABALHO DE GOIÂNIA	86	69,53	39º
VARA DO TRABALHO DE QUIRINÓPOLIS	24	70,54	40º
VARA DO TRABALHO DE GOIATUBA	36	73,08	41º
VARA DO TRABALHO DE MINEIROS	26	73,62	42º
3ª VARA DO TRABALHO DE RIO VERDE	26	73,77	43º
18ª VARA DO TRABALHO DE GOIÂNIA	74	75,08	44º
2ª VARA DO TRABALHO DE ANÁPOLIS	43	81,35	45º
10ª VARA DO TRABALHO DE GOIÂNIA	67	83,88	46º
VARA DO TRABALHO DE CATALÃO	91	87,6	47º
VARA DO TRABALHO DE FORMOSA	55	94,78	48º



## PRAZO MÉDIO ENTRE O AJUIZAMENTO E A PROLAÇÃO DA SENTENÇA - 2ª VARA DO TRABALHO DE RIO VERDE

Data da sentença entre 1/11/2019 e 30/11/2019 23:59:59

### 2ª VARA DO TRABALHO DE RIO VERDE

#### SUMARÍSSIMO

Qtd	Prazo Médio
41	50,15

Nr. Processo	Ajuiz.	Sentença	Prazo
RTSum - 0010638-90.2019.5.18.0102	05/07/19	04/11/19	122
RTSum - 0010700-33.2019.5.18.0102	25/07/19	29/11/19	127
RTSum - 0010719-39.2019.5.18.0102	31/07/19	11/11/19	103
RTSum - 0010744-55.2019.5.18.0101	13/08/19	14/11/19	93
RTSum - 0010769-65.2019.5.18.0102	19/08/19	06/11/19	79
RTSum - 0010771-29.2019.5.18.0104	07/08/19	04/11/19	89
RTSum - 0010774-87.2019.5.18.0102	19/08/19	25/11/19	98
RTSum - 0010790-41.2019.5.18.0102	23/08/19	25/11/19	94
RTSum - 0010797-33.2019.5.18.0102	27/08/19	04/11/19	69
RTSum - 0010810-32.2019.5.18.0102	31/08/19	29/11/19	90
RTSum - 0010815-54.2019.5.18.0102	02/09/19	19/11/19	78
RTSum - 0010819-91.2019.5.18.0102	03/09/19	21/11/19	79
RTSum - 0010823-31.2019.5.18.0102	04/09/19	05/11/19	62
RTSum - 0010839-82.2019.5.18.0102	10/09/19	11/11/19	62
RTSum - 0010848-44.2019.5.18.0102	11/09/19	18/11/19	68
RTSum - 0010850-17.2019.5.18.0101	11/09/19	11/11/19	61
RTSum - 0010851-96.2019.5.18.0102	13/09/19	18/11/19	66
RTSum - 0010872-72.2019.5.18.0102	19/09/19	19/11/19	61
RTSum - 0010875-27.2019.5.18.0102	20/09/19	21/11/19	62
RTSum - 0010885-71.2019.5.18.0102	24/09/19	20/11/19	57
RTSum - 0010887-41.2019.5.18.0102	24/09/19	25/11/19	62

**Legenda:**

**Ajuiz.** Data do Ajuizamento;

**Sentença:** Data da prolação da sentença;

**Prazo:** Prazo para a entrega da prestação jurisdicional.





## PRAZO MÉDIO ENTRE O AJUIZAMENTO E A PROLAÇÃO DA SENTENÇA - 2ª VARA DO TRABALHO DE RIO VERDE

### 2ª VARA DO TRABALHO DE RIO VERDE

#### SUMARÍSSIMO

Qtd	Prazo Médio
41	50,15

Nr. Processo	Ajuiz.	Sentença	Prazo
RTSum - 0010899-55.2019.5.18.0102	27/09/19	22/11/19	56
RTSum - 0010903-92.2019.5.18.0102	30/09/19	26/11/19	57
RTSum - 0010959-28.2019.5.18.0102	18/10/19	26/11/19	39
RTSum - 0010965-35.2019.5.18.0102	21/10/19	04/11/19	14
RTSum - 0010966-20.2019.5.18.0102	21/10/19	04/11/19	14
RTSum - 0010967-05.2019.5.18.0102	21/10/19	04/11/19	14
RTSum - 0010968-87.2019.5.18.0102	21/10/19	04/11/19	14
RTSum - 0010975-79.2019.5.18.0102	23/10/19	06/11/19	14
RTSum - 0011008-69.2019.5.18.0102	04/11/19	19/11/19	15
RTSum - 0011009-54.2019.5.18.0102	05/11/19	21/11/19	16
RTSum - 0011011-18.2019.5.18.0104	24/10/19	12/11/19	19
RTSum - 0011013-91.2019.5.18.0102	06/11/19	21/11/19	15
RTSum - 0011024-23.2019.5.18.0102	07/11/19	22/11/19	15
RTSum - 0011026-90.2019.5.18.0102	08/11/19	25/11/19	17
RTSum - 0011029-45.2019.5.18.0102	11/11/19	22/11/19	11
RTSum - 0011030-30.2019.5.18.0102	11/11/19	26/11/19	15
RTSum - 0011034-67.2019.5.18.0102	12/11/19	26/11/19	14
RTSum - 0011035-52.2019.5.18.0102	12/11/19	26/11/19	14
RTSum - 0011039-89.2019.5.18.0102	13/11/19	14/11/19	1
RTSum - 0011044-14.2019.5.18.0102	14/11/19	14/11/19	0

**Legenda:**

**Ajuiz.** Data do Ajuizamento;

**Sentença:** Data da prolação da sentença;

**Prazo:** Prazo para a entrega da prestação jurisdicional.



## PRAZO MÉDIO ENTRE O AJUIZAMENTO E A PROLAÇÃO DA SENTENÇA - 2ª VARA DO TRABALHO DE RIO VERDE

Data da sentença entre 1/11/2019 e 30/11/2019 23:59:59

### DANIEL BRANQUINHO CARDOSO

#### SUMARÍSSIMO

Qtd	Prazo Médio
26	63,19

Nr. Processo	Ajuiz.	Sentença	Prazo
RTSum - 0010638-90.2019.5.18.0102	05/07/19	04/11/19	122
RTSum - 0010700-33.2019.5.18.0102	25/07/19	29/11/19	127
RTSum - 0010719-39.2019.5.18.0102	31/07/19	11/11/19	103
RTSum - 0010744-55.2019.5.18.0101	13/08/19	14/11/19	93
RTSum - 0010769-65.2019.5.18.0102	19/08/19	06/11/19	79
RTSum - 0010771-29.2019.5.18.0104	07/08/19	04/11/19	89
RTSum - 0010774-87.2019.5.18.0102	19/08/19	25/11/19	98
RTSum - 0010790-41.2019.5.18.0102	23/08/19	25/11/19	94
RTSum - 0010797-33.2019.5.18.0102	27/08/19	04/11/19	69
RTSum - 0010810-32.2019.5.18.0102	31/08/19	29/11/19	90
RTSum - 0010819-91.2019.5.18.0102	03/09/19	21/11/19	79
RTSum - 0010823-31.2019.5.18.0102	04/09/19	05/11/19	62
RTSum - 0010839-82.2019.5.18.0102	10/09/19	11/11/19	62
RTSum - 0010848-44.2019.5.18.0102	11/09/19	18/11/19	68
RTSum - 0010850-17.2019.5.18.0101	11/09/19	11/11/19	61
RTSum - 0010851-96.2019.5.18.0102	13/09/19	18/11/19	66
RTSum - 0010875-27.2019.5.18.0102	20/09/19	21/11/19	62
RTSum - 0010885-71.2019.5.18.0102	24/09/19	20/11/19	57
RTSum - 0010903-92.2019.5.18.0102	30/09/19	26/11/19	57
RTSum - 0010959-28.2019.5.18.0102	18/10/19	26/11/19	39
RTSum - 0011008-69.2019.5.18.0102	04/11/19	19/11/19	15
RTSum - 0011011-18.2019.5.18.0104	24/10/19	12/11/19	19

**Legenda:**  
**Ajuiz.** Data do Ajuizamento;  
**Sentença:** Data da prolação da sentença;  
**Prazo:** Prazo para a entrega da prestação jurisdicional.



## PRAZO MÉDIO ENTRE O AJUIZAMENTO E A PROLAÇÃO DA SENTENÇA - 2ª VARA DO TRABALHO DE RIO VERDE

### DANIEL BRANQUINHO CARDOSO

#### SUMARÍSSIMO

Qtd	Prazo Médio
26	63,19

Nr. Processo	Ajuiz.	Sentença	Prazo
RTSum - 0011026-90.2019.5.18.0102	08/11/19	25/11/19	17
RTSum - 0011034-67.2019.5.18.0102	12/11/19	26/11/19	14
RTSum - 0011039-89.2019.5.18.0102	13/11/19	14/11/19	1
RTSum - 0011044-14.2019.5.18.0102	14/11/19	14/11/19	0

**Legenda:**  
Ajuiz. Data do Ajuizamento;  
Sentença: Data da prolação da sentença;  
Prazo: Prazo para a entrega da prestação jurisdicional.

### MARCELA CARDOSO SCHÜTZ DE ARAÚJO

#### SUMARÍSSIMO

Qtd	Prazo Médio
10	34,3

Nr. Processo	Ajuiz.	Sentença	Prazo
RTSum - 0010815-54.2019.5.18.0102	02/09/19	19/11/19	78
RTSum - 0010872-72.2019.5.18.0102	19/09/19	19/11/19	61
RTSum - 0010887-41.2019.5.18.0102	24/09/19	25/11/19	62
RTSum - 0010899-55.2019.5.18.0102	27/09/19	22/11/19	56
RTSum - 0011009-54.2019.5.18.0102	05/11/19	21/11/19	16
RTSum - 0011013-91.2019.5.18.0102	06/11/19	21/11/19	15
RTSum - 0011024-23.2019.5.18.0102	07/11/19	22/11/19	15
RTSum - 0011029-45.2019.5.18.0102	11/11/19	22/11/19	11
RTSum - 0011030-30.2019.5.18.0102	11/11/19	26/11/19	15

**Legenda:**  
Ajuiz. Data do Ajuizamento;  
Sentença: Data da prolação da sentença;  
Prazo: Prazo para a entrega da prestação jurisdicional.



**PRAZO MÉDIO ENTRE O AJUIZAMENTO E A  
PROLAÇÃO DA SENTENÇA - 2ª VARA DO TRABALHO  
DE RIO VERDE**

**MARCELA CARDOSO SCHÜTZ DE  
ARAÚJO**

**SUMARÍSSIMO**

Qtd	Prazo Médio
10	34,3

Nr. Processo	Ajuiz.	Sentença	Prazo
RTSum - 0011035-52.2019.5.18.0102	12/11/19	26/11/19	14

Legenda:  
Ajuiz. Data do Ajuizamento;  
Sentença: Data da prolação da sentença;  
Prazo: Prazo para a entrega da prestação jurisdicional.

**SAMARA MOREIRA DE SOUSA**

**SUMARÍSSIMO**

Qtd	Prazo Médio
5	14

Nr. Processo	Ajuiz.	Sentença	Prazo
RTSum - 0010965-35.2019.5.18.0102	21/10/19	04/11/19	14
RTSum - 0010966-20.2019.5.18.0102	21/10/19	04/11/19	14
RTSum - 0010967-05.2019.5.18.0102	21/10/19	04/11/19	14
RTSum - 0010968-87.2019.5.18.0102	21/10/19	04/11/19	14
RTSum - 0010975-79.2019.5.18.0102	23/10/19	06/11/19	14

Legenda:  
Ajuiz. Data do Ajuizamento;  
Sentença: Data da prolação da sentença;  
Prazo: Prazo para a entrega da prestação jurisdicional.