

Conceituação

Tema	Prazos Processuais
Relatórios	Evolução Histórica Comparativo por VT Comparativo por Grupo Por Grupo Por VT Por Processo Por Magistrado
Resumo	Apresenta o prazo médio desde o ajuizamento da ação até a prolação da sentença.
Descrição	O prazo médio é obtido calculando-se a quantidade de dias decorridos desde o ajuizamento da ação até a prolação da sentença. Os dados são extraídos baseando-se nos itens do e-Gestão: 271 e 90271 - Do ajuizamento da ação até a prolação da sentença, na fase de conhecimento – rito sumaríssimo; 272 e 90272 – Do ajuizamento da ação até a prolação da sentença, na fase de conhecimento – exceto rito sumaríssimo (ordinário)
Origem da informação	e-Gestão
Critérios e transformações	Coletado do e-Gestão, consolidado, otimizado e classificado para análise.
Análises possíveis	Prazo médio entre o ajuizamento da ação até a prolação da sentença, detalhado de forma Geral, Por grupo, Por VT, Por Processo e Por Magistrado

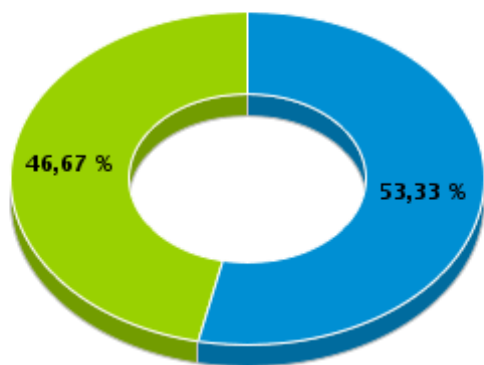


EVOLUÇÃO HISTÓRICA DOS PRAZOS PROCESSUAIS ENTRE O AJUIZAMENTO E A PROLAÇÃO DA SENTENÇA - VARA DO TRABALHO DE POSSE

Data da sentença entre 1/11/2019 e 30/11/2019 23:59:59

Rito	Qtd	Prazo Médio
ORDINÁRIO	8	124,38
SUMARÍSSIMO	7	42,43
Total/Média	15	86,13

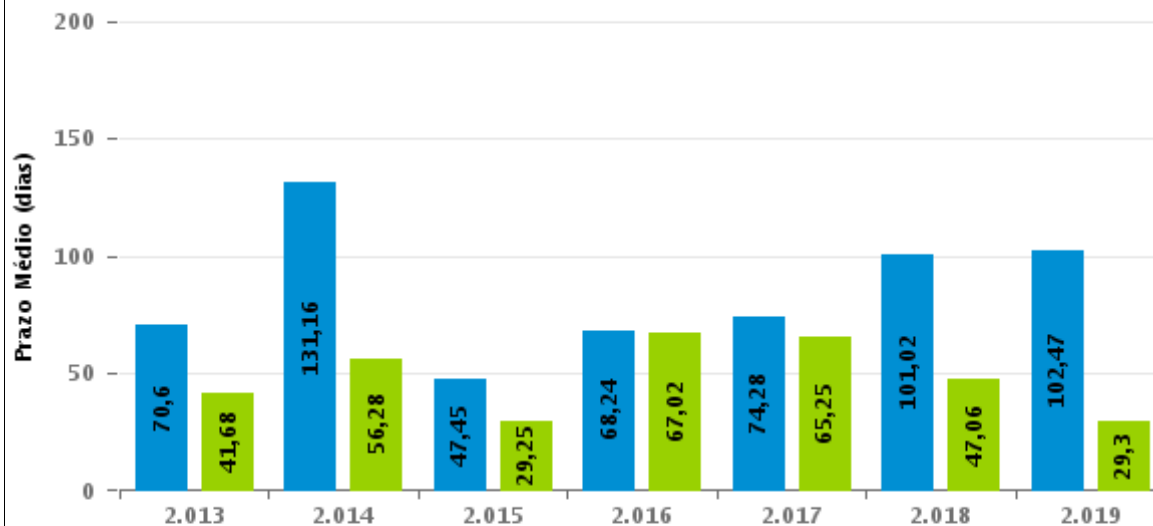
Percentual de Processos por Rito



Rito

■ ORDINÁRIO ■ SUMARÍSSIMO

Prazo Médio por Rito



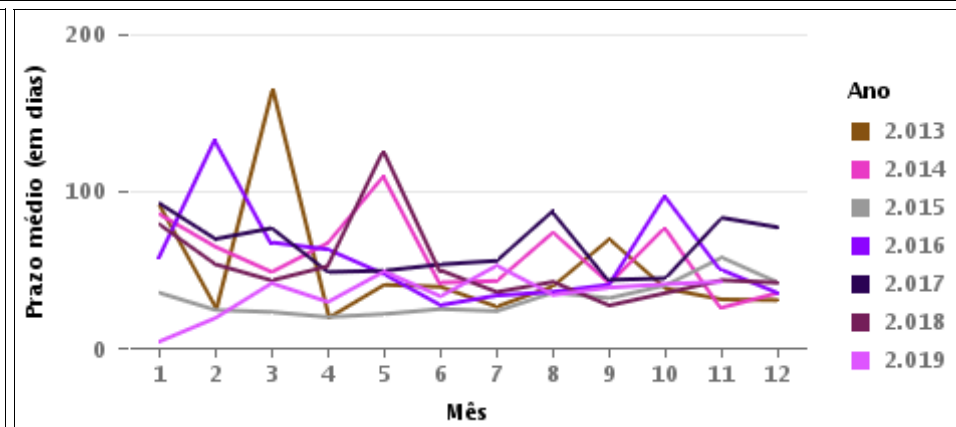
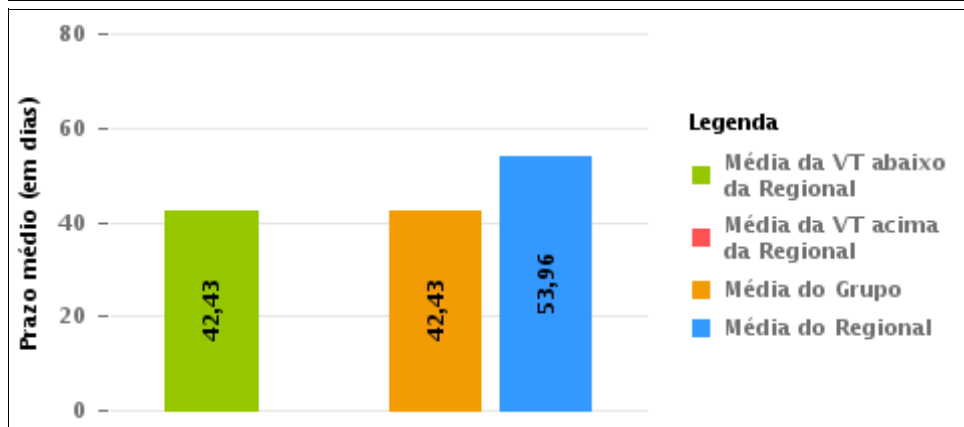
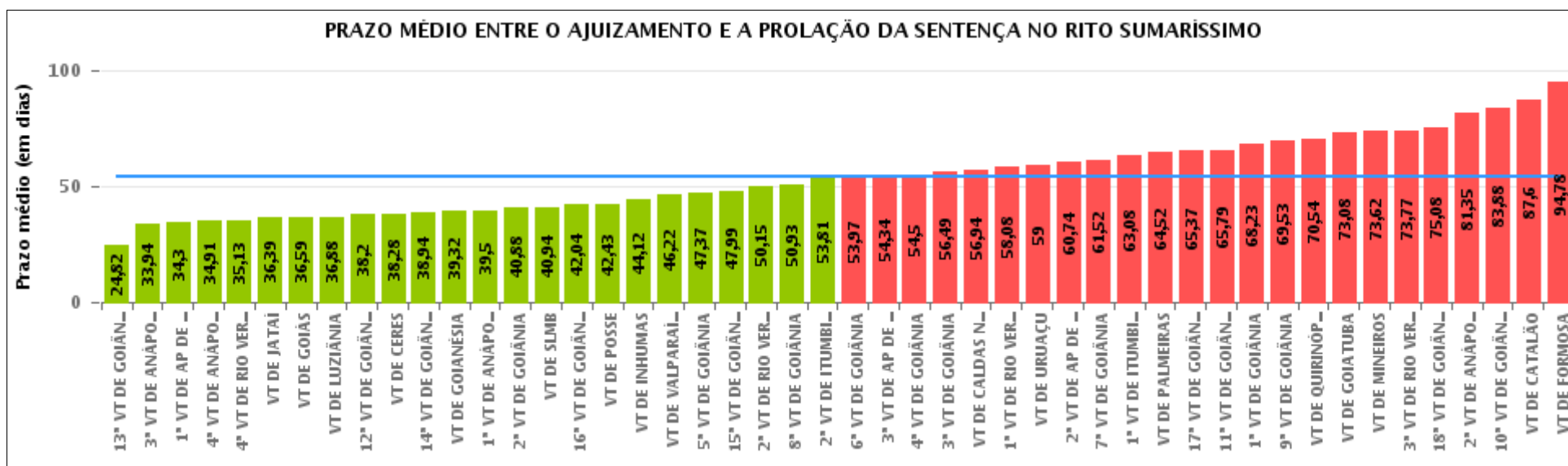
Para este exercício foram computados os processos até o mês de Novembro/2.019

Rito

■ ORDINÁRIO ■ SUMARÍSSIMO

COMPARATIVO DO PRAZO MÉDIO ENTRE O AJUIZAMENTO E A PROLAÇÃO DA SENTENÇA - VARA DO TRABALHO DE POSSE

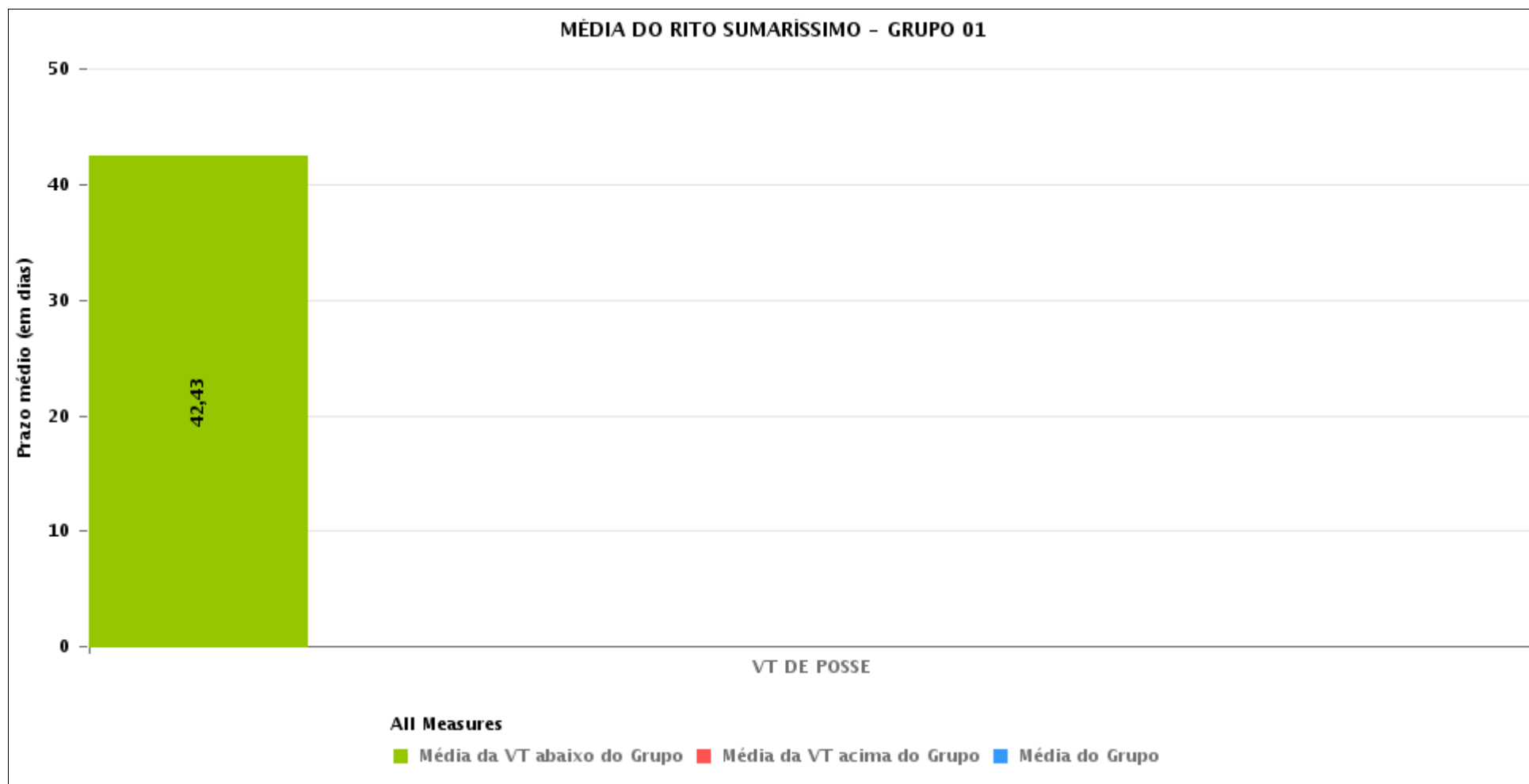
Data da sentença entre 1/11/2019 e 30/11/2019 23:59:59





COMPARATIVO DO PRAZO MÉDIO ENTRE O AJUIZAMENTO E A PROLAÇÃO DA SENTENÇA ENTRE AS VARAS DO GRUPO

Data da sentença entre 1/11/2019 e 30/11/2019 23:59:59





PRAZO MÉDIO ENTRE O AJUIZAMENTO E A PROLAÇÃO DA SENTENÇA POR GRUPO

Data da sentença entre 1/11/2019 e 30/11/2019 23:59:59

Rito	Grupo	Qtd. Processos	Prazo Médio (dias)	Ranking
SUMARÍSSIMO	GRUPO 01	7	42,43	1°
	GRUPO 06	68	46,22	2°
	GRUPO 04	2.126	51,94	3°
	GRUPO 03	395	60,49	4°
	GRUPO 05	240	61,17	5°
	GRUPO 02	56	64,52	6°

Legenda:	# Grupo 03 – De 1501 a 2000	# Grupo 04 – De 2001 a 2500	# Grupo 05 – Maior que 2500
# Grupo 01 – Até 1000 VT de Posse VT de Pires do Rio	VT de Ceres 1ª VT de Anápolis 2ª VT de Anápolis 3ª VT de Anápolis 4ª VT de Anápolis	VT de Goiatuba VT de Goianésia 1ª VT de Goiânia 2ª VT de Goiânia 3ª VT de Goiânia 4ª VT de Goiânia 5ª VT de Goiânia 6ª VT de Goiânia 7ª VT de Goiânia 8ª VT de Goiânia 9ª VT de Goiânia 10ª VT de Goiânia 11ª VT de Goiânia 12ª VT de Goiânia 13ª VT de Goiânia 14ª VT de Goiânia 15ª VT de Goiânia 16ª VT de Goiânia 17ª VT de Goiânia 18ª VT de Goiânia VT de Inhumas VT de Luziânia	VT de Catalão VT de Uruaçu VT de Valparaíso de Goiás
# Grupo 02 – De 1001 a 1500 VT de Formosa	1ª VT de Aparecida de Goiânia 2ª VT de Aparecida de Goiânia 3ª VT de Aparecida de Goiânia VT de Caldas Novas 1ª VT de Itumbiara 2ª VT de Itumbiara VT de Goiás VT de Jataí VT de Mineiros VT de Quirinópolis 1ª VT de Rio Verde 2ª VT de Rio Verde 3ª VT de Rio Verde 4ª VT de Rio Verde VT de São Luis de Montes Belos		



PRAZO MÉDIO ENTRE O AJUIZAMENTO E A PROLAÇÃO DA SENTENÇA DE TODAS AS VARAS DO TRABALHO

Data da sentença entre 1/11/2019 e 30/11/2019 23:59:59

SUMARÍSSIMO

Qtd. Processos	Prazo Médio (dias)
2.892	53,96

Vara do Trabalho	Qtd Processos	Prazo Médio	Ranking
13ª VARA DO TRABALHO DE GOIÂNIA	83	24,82	1º
3ª VARA DO TRABALHO DE ANÁPOLIS	53	33,94	2º
1ª VARA DO TRABALHO DE APARECIDA DE GOIÂNIA	63	34,3	3º
4ª VARA DO TRABALHO DE ANÁPOLIS	58	34,91	4º
4ª VARA DO TRABALHO DE RIO VERDE	55	35,13	5º
VARA DO TRABALHO DE JATAÍ	23	36,39	6º
VARA DO TRABALHO DE GOIÁS	120	36,59	7º
VARA DO TRABALHO DE LUZIÂNIA	42	36,88	8º
12ª VARA DO TRABALHO DE GOIÂNIA	69	38,2	9º
VARA DO TRABALHO DE CERES	76	38,28	10º
14ª VARA DO TRABALHO DE GOIÂNIA	65	38,94	11º
VARA DO TRABALHO DE GOIANÉSIA	37	39,32	12º
1ª VARA DO TRABALHO DE ANÁPOLIS	38	39,5	13º
2ª VARA DO TRABALHO DE GOIÂNIA	59	40,88	14º
VARA DO TRABALHO DE SÃO LUIS DE MONTES BELOS	36	40,94	15º
16ª VARA DO TRABALHO DE GOIÂNIA	68	42,04	16º
VARA DO TRABALHO DE POSSE	7	42,43	17º
VARA DO TRABALHO DE INHUMAS	59	44,12	18º
VARA DO TRABALHO DE VALPARAÍSO DE GOIÁS	68	46,22	19º
5ª VARA DO TRABALHO DE GOIÂNIA	93	47,37	20º
15ª VARA DO TRABALHO DE GOIÂNIA	72	47,99	21º
2ª VARA DO TRABALHO DE RIO VERDE	41	50,15	22º
8ª VARA DO TRABALHO DE GOIÂNIA	112	50,93	23º
2ª VARA DO TRABALHO DE ITUMBIARA	31	53,81	24º
6ª VARA DO TRABALHO DE GOIÂNIA	95	53,97	25º
3ª VARA DO TRABALHO DE APARECIDA DE GOIÂNIA	62	54,34	26º



PRAZO MÉDIO ENTRE O AJUIZAMENTO E A PROLAÇÃO DA SENTENÇA DE TODAS AS VARAS DO TRABALHO

SUMARÍSSIMO

Qtd. Processos	Prazo Médio (dias)
2.892	53,96

Vara do Trabalho	Qtd Processos	Prazo Médio	Ranking
4ª VARA DO TRABALHO DE GOIÂNIA	90	54,5	27°
3ª VARA DO TRABALHO DE GOIÂNIA	70	56,49	28°
VARA DO TRABALHO DE CALDAS NOVAS	63	56,94	29°
1ª VARA DO TRABALHO DE RIO VERDE	49	58,08	30°
VARA DO TRABALHO DE URUAÇU	39	59	31°
2ª VARA DO TRABALHO DE APARECIDA DE GOIÂNIA	53	60,74	32°
7ª VARA DO TRABALHO DE GOIÂNIA	77	61,52	33°
1ª VARA DO TRABALHO DE ITUMBIARA	50	63,08	34°
VARA DO TRABALHO DE PALMEIRAS	56	64,52	35°
17ª VARA DO TRABALHO DE GOIÂNIA	101	65,37	36°
11ª VARA DO TRABALHO DE GOIÂNIA	66	65,79	37°
1ª VARA DO TRABALHO DE GOIÂNIA	65	68,23	38°
9ª VARA DO TRABALHO DE GOIÂNIA	86	69,53	39°
VARA DO TRABALHO DE QUIRINÓPOLIS	24	70,54	40°
VARA DO TRABALHO DE GOIATUBA	36	73,08	41°
VARA DO TRABALHO DE MINEIROS	26	73,62	42°
3ª VARA DO TRABALHO DE RIO VERDE	26	73,77	43°
18ª VARA DO TRABALHO DE GOIÂNIA	74	75,08	44°
2ª VARA DO TRABALHO DE ANÁPOLIS	43	81,35	45°
10ª VARA DO TRABALHO DE GOIÂNIA	67	83,88	46°
VARA DO TRABALHO DE CATALÃO	91	87,6	47°
VARA DO TRABALHO DE FORMOSA	55	94,78	48°



PRAZO MÉDIO ENTRE O AJUIZAMENTO E A PROLAÇÃO DA SENTENÇA - VARA DO TRABALHO DE POSSE

Data da sentença entre 1/11/2019 e 30/11/2019 23:59:59

VARA DO TRABALHO DE POSSE

SUMARÍSSIMO

Qtd	Prazo Médio
7	42,43

Nr. Processo	Ajuiz.	Senteça	Prazo
RTSum - 0010263-90.2019.5.18.0231	28/08/19	22/11/19	86
RTSum - 0010288-06.2019.5.18.0231	07/10/19	26/11/19	50
RTSum - 0010290-73.2019.5.18.0231	10/10/19	14/11/19	35
RTSum - 0010291-58.2019.5.18.0231	10/10/19	14/11/19	35
RTSum - 0010293-28.2019.5.18.0231	10/10/19	19/11/19	40
RTSum - 0010298-50.2019.5.18.0231	18/10/19	19/11/19	32
RTSum - 0010305-42.2019.5.18.0231	01/11/19	20/11/19	19

Legenda:

Ajuiz. Data do Ajuizamento;

Senteça: Data da prolação da sentença;

Prazo: Prazo para a entrega da prestação jurisdicional.



PRAZO MÉDIO ENTRE O AJUIZAMENTO E A PROLAÇÃO DA SENTENÇA - VARA DO TRABALHO DE POSSE

Data da sentença entre 1/11/2019 e 30/11/2019 23:59:59

JEANNE KARLA RIBEIRO E BEZERRA

SUMARÍSSIMO

Qtd	Prazo Médio
2	35

Nr. Processo	Ajuiz.	Sentença	Prazo
RTSum - 0010290-73.2019.5.18.0231	10/10/19	14/11/19	35
RTSum - 0010291-58.2019.5.18.0231	10/10/19	14/11/19	35

Legenda:
Ajuiz. Data do Ajuizamento;
Sentença: Data da prolação da sentença;
Prazo: Prazo para a entrega da prestação jurisdicional.

WHATMANN BARBOSA IGLESIAS

SUMARÍSSIMO

Qtd	Prazo Médio
5	45,4

Nr. Processo	Ajuiz.	Sentença	Prazo
RTSum - 0010263-90.2019.5.18.0231	28/08/19	22/11/19	86
RTSum - 0010288-06.2019.5.18.0231	07/10/19	26/11/19	50
RTSum - 0010293-28.2019.5.18.0231	10/10/19	19/11/19	40
RTSum - 0010298-50.2019.5.18.0231	18/10/19	19/11/19	32
RTSum - 0010305-42.2019.5.18.0231	01/11/19	20/11/19	19

Legenda:
Ajuiz. Data do Ajuizamento;
Sentença: Data da prolação da sentença;
Prazo: Prazo para a entrega da prestação jurisdicional.