

Conceituação

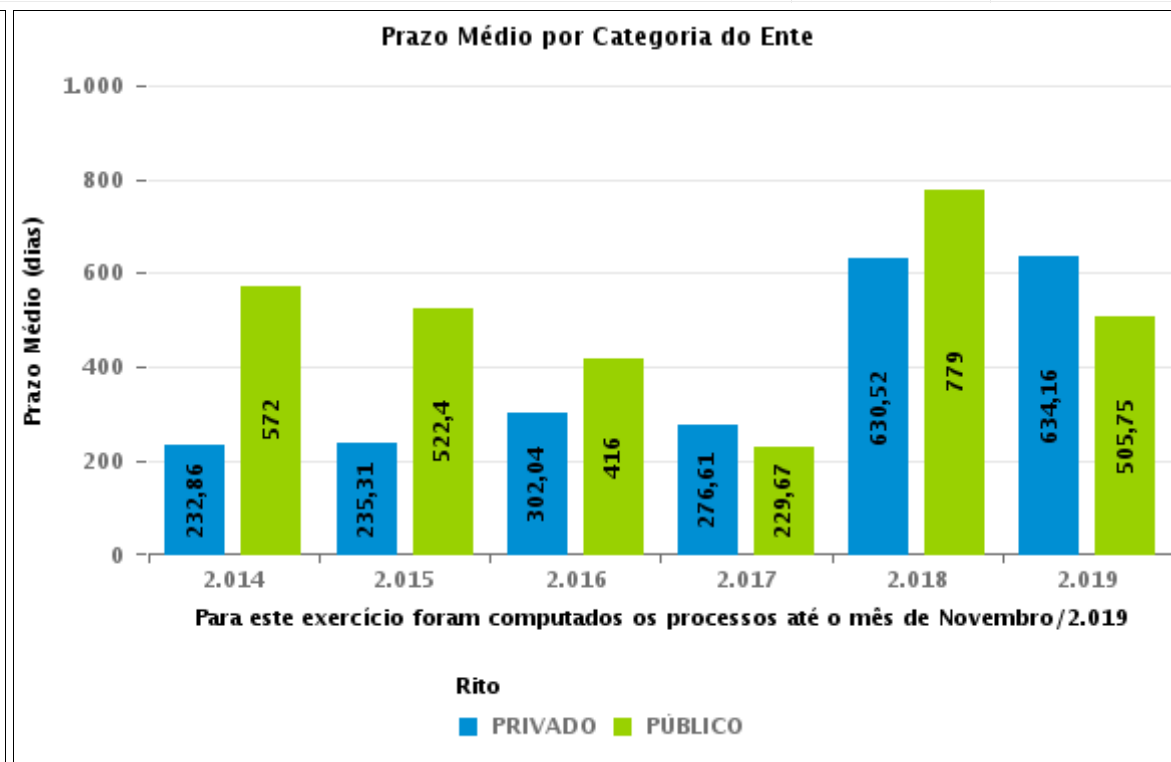
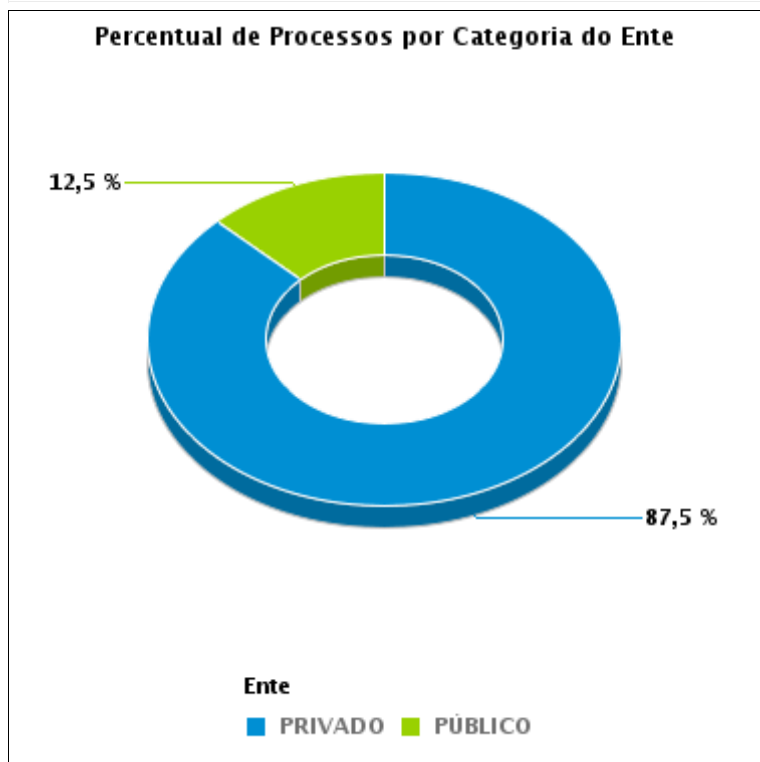
Tema	Prazos Processuais
Relatórios	Evolução Histórica Comparativo por VT Comparativo por Grupo Por Grupo Por VT Por Processo
Resumo	Apresenta o prazo médio entre o início e o encerramento da execução.
Descrição	O prazo médio é obtido calculando-se a quantidade de dias decorridos desde o início ao fim da execução. Os dados são extraídos baseando-se nos itens do e-Gestão: 275 e 90275 - Do início da execução até a sua extinção - ente privado; 277 e 90277 - Do início da execução até a sua extinção - ente público;
Origem da informação	e-Gestão
Critérios e transformações	Coletado do e-Gestão, consolidado, otimizado e classificado para análise.
Análises possíveis	Prazo médio entre o início e o encerramento da execução, detalhado de forma geral, por grupo, por VT e por processo.



EVOLUÇÃO HISTÓRICA DOS PRAZOS PROCESSUAIS ENTRE O INÍCIO E O ENCERRAMENTO DA EXECUÇÃO - VARA DO TRABALHO DE QUIRINÓPOLIS

Data de encerramento da execução entre 1/11/2019 e 30/11/2019 23:59:59

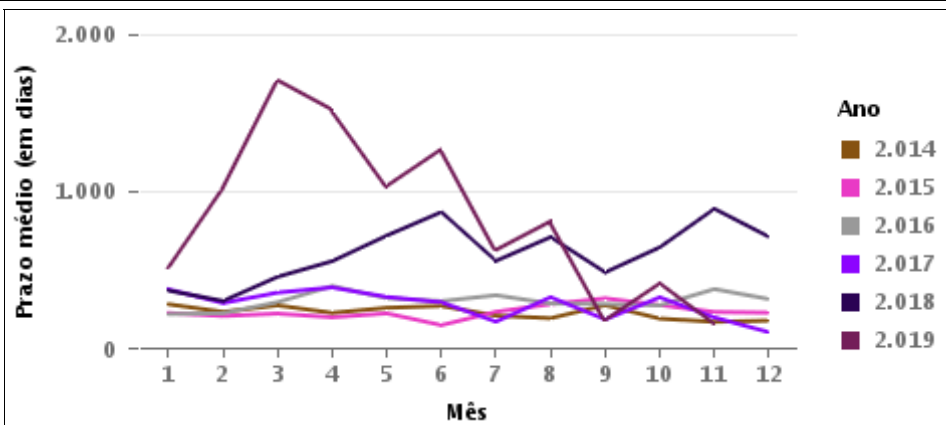
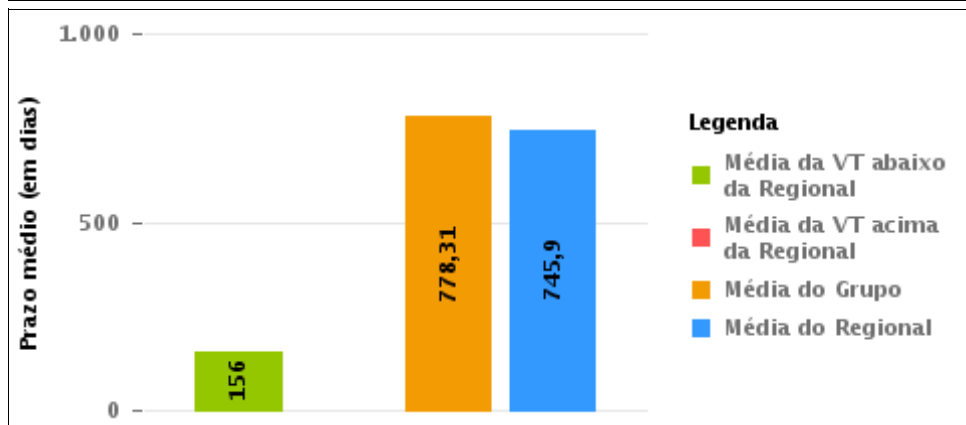
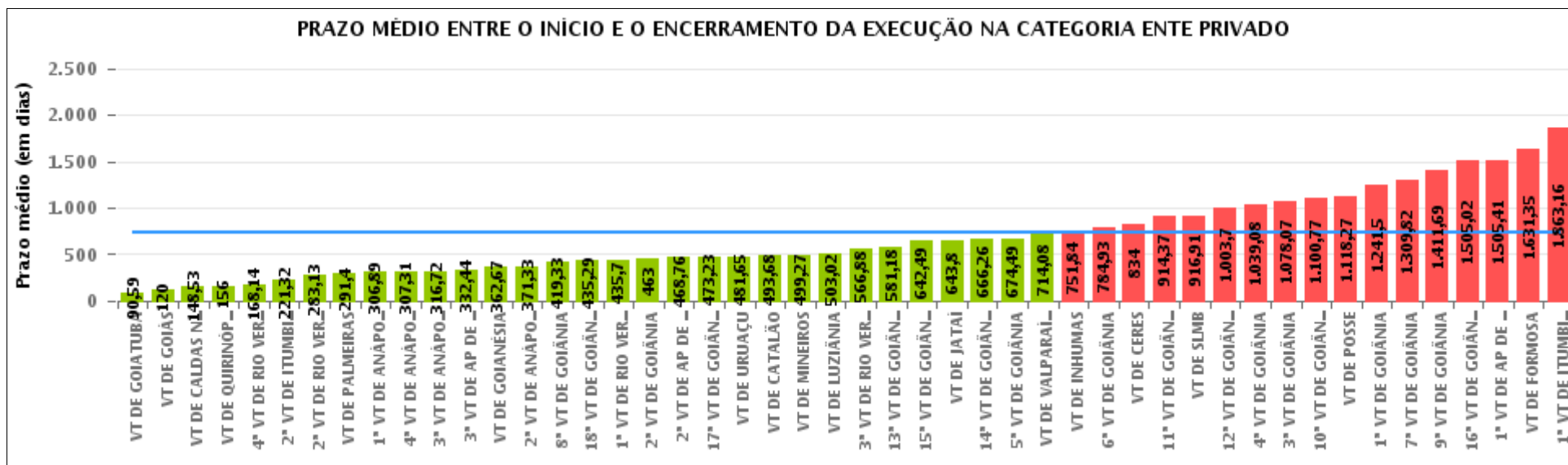
Categoria de Ente	Qtd	Prazo Médio
PRIVADO	7	156
PÚBLICO	1	555
Total/Média	8	205,88





COMPARATIVO DO PRAZO MÉDIO ENTRE O INÍCIO E O ENCERRAMENTO DA EXECUÇÃO - VARA DO TRABALHO DE QUIRINÓPOLIS

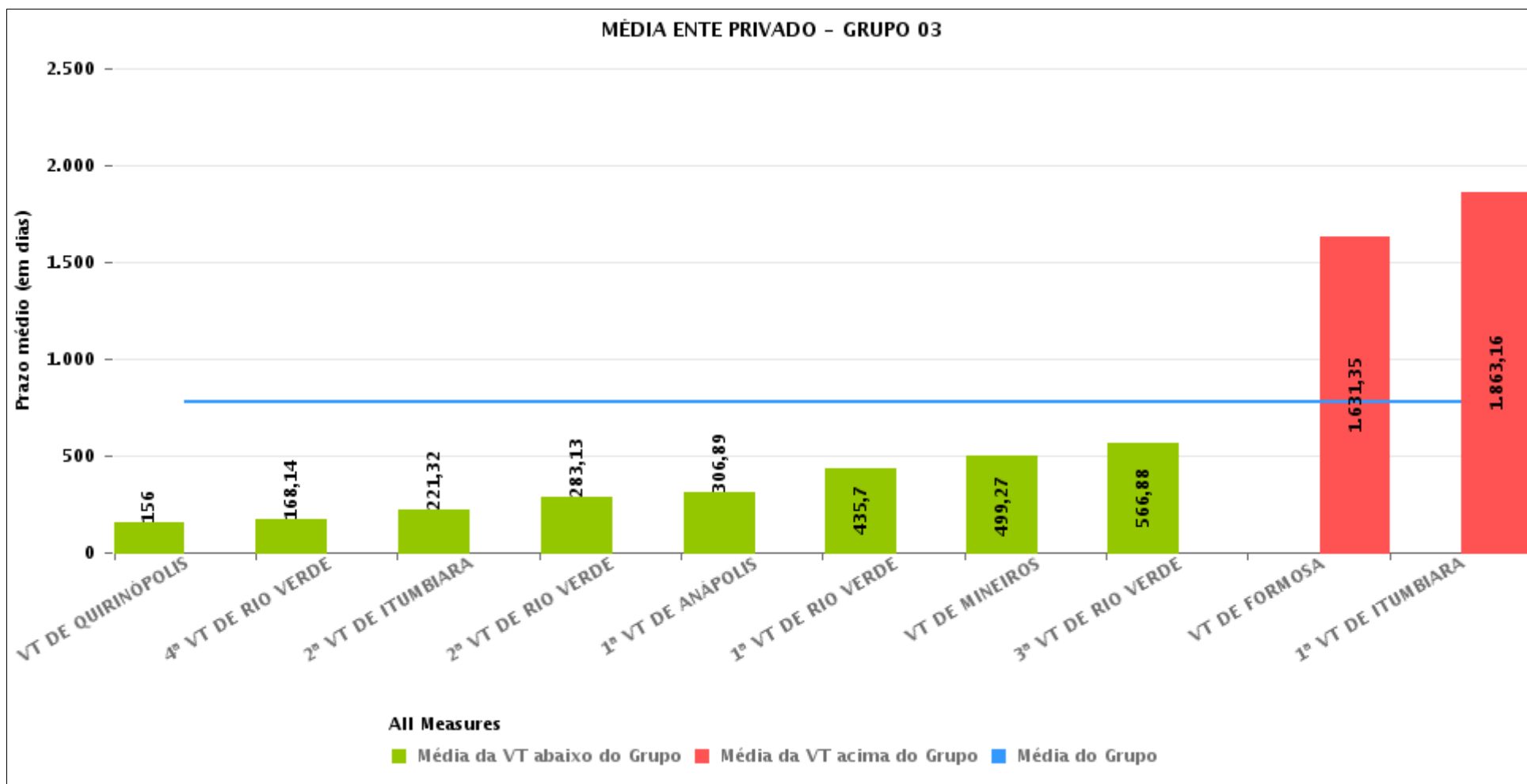
Data de encerramento da execução entre 1/11/2019 e 30/11/2019 23:59:59





COMPARATIVO DO PRAZO MÉDIO ENTRE O INÍCIO E O ENCERRAMENTO DA EXECUÇÃO ENTRE AS VARAS DO GRUPO

Data de encerramento da execução entre 1/11/2019 e 30/11/2019 23:59:59





PRAZO MÉDIO ENTRE O INÍCIO E O ENCERRAMENTO DA EXECUÇÃO POR GRUPO

Data de encerramento da execução entre 1/11/2019 e 30/11/2019 23:59:59

Categoria do Ente	Grupo	Qtd. Processos	Prazo Médio (dias)	Ranking
PRIVADO	GRUPO 02	5	291,4	1°
	GRUPO 06	37	714,08	2°
	GRUPO 04	1.244	728,35	3°
	GRUPO 03	242	778,31	4°
	GRUPO 05	279	793,7	5°
	GRUPO 01	11	1.118,27	6°

Legenda:	# Grupo 03 – De 1001 a 1500	# Grupo 04 – De 1501 a 2000	# Grupo 05 – De 2001 a 2500
# Grupo 01 – Até 750 VT de Posse	1ª VT De Anápolis 1ª VT De Rio Verde 2ª VT De Rio Verde 3ª VT De Rio Verde 4ª VT De Rio Verde	1ª VT De Goiânia 2ª VT De Goiânia 3ª VT De Goiânia 4ª VT De Goiânia 5ª VT De Goiânia 6ª VT De Goiânia	16ª VT De Goiânia VT De Luziânia VT De Catalão VT De Uruaçu
# Grupo 02 – De 751 a 1000 VT de Palmeiras de Goiás	1ª VT De Itumbiara 2ª VT De Itumbiara VT De Quirinópolis VT De Mineiros VT De Formosa	7ª VT De Goiânia 8ª VT De Goiânia 9ª VT De Goiânia 10ª VT De Goiânia 11ª VT De Goiânia 12ª VT De Goiânia 13ª VT De Goiânia 14ª VT De Goiânia 15ª VT De Goiânia 17ª VT De Goiânia 18ª VT De Goiânia 2ª VT De Anápolis 3ª VT De Anápolis 4ª VT De Anápolis 1ª VT De Aparecida De Goiânia 2ª VT De Aparecida De Goiânia 3ª VT De Aparecida De Goiânia VT DE Jataí VT DE Goiatuba VT DE Caldas Novas VT DE Ceres VT DE São Luís de Montes Belos VT DE Goiás VT DE Goianésia VT DE Inhumas	# Grupo 06 – Acima de 2500 VT De Valparaíso de Goiás



PRAZO MÉDIO ENTRE O INÍCIO E O ENCERRAMENTO DA EXECUÇÃO DE TODAS AS VARAS DO TRABALHO

Data de encerramento da execução entre 1/11/2019 e 30/11/2019 23:59:59

ENTE PRIVADO

Qtd. Processos	Prazo Médio (dias)
1.818	745,9

Vara do Trabalho	Qtd Processos	Prazo Médio	Ranking
VARA DO TRABALHO DE GOIATUBA	27	90,59	1°
VARA DO TRABALHO DE GOIÁS	28	120	2°
VARA DO TRABALHO DE CALDAS NOVAS	53	148,53	3°
VARA DO TRABALHO DE QUIRINÓPOLIS	7	156	4°
4ª VARA DO TRABALHO DE RIO VERDE	42	168,14	5°
2ª VARA DO TRABALHO DE ITUMBIARA	25	221,32	6°
2ª VARA DO TRABALHO DE RIO VERDE	24	283,13	7°
VARA DO TRABALHO DE PALMEIRAS	5	291,4	8°
1ª VARA DO TRABALHO DE ANÁPOLIS	9	306,89	9°
4ª VARA DO TRABALHO DE ANÁPOLIS	78	307,31	10°
3ª VARA DO TRABALHO DE ANÁPOLIS	36	316,72	11°
3ª VARA DO TRABALHO DE APARECIDA DE GOIÂNIA	16	332,44	12°
VARA DO TRABALHO DE GOIANÉSIA	24	362,67	13°
2ª VARA DO TRABALHO DE ANÁPOLIS	21	371,33	14°
8ª VARA DO TRABALHO DE GOIÂNIA	33	419,33	15°
18ª VARA DO TRABALHO DE GOIÂNIA	24	435,29	16°
1ª VARA DO TRABALHO DE RIO VERDE	23	435,7	17°
2ª VARA DO TRABALHO DE GOIÂNIA	49	463	18°
2ª VARA DO TRABALHO DE APARECIDA DE GOIÂNIA	29	468,76	19°
17ª VARA DO TRABALHO DE GOIÂNIA	22	473,23	20°
VARA DO TRABALHO DE URUAÇU	60	481,65	21°
VARA DO TRABALHO DE CATALÃO	84	493,68	22°
VARA DO TRABALHO DE MINEIROS	22	499,27	23°
VARA DO TRABALHO DE LUZIÂNIA	52	503,02	24°
3ª VARA DO TRABALHO DE RIO VERDE	8	566,88	25°
13ª VARA DO TRABALHO DE GOIÂNIA	49	581,18	26°
15ª VARA DO TRABALHO DE GOIÂNIA	43	642,49	27°



PRAZO MÉDIO ENTRE O INÍCIO E O ENCERRAMENTO DA EXECUÇÃO DE TODAS AS VARAS DO TRABALHO

ENTE PRIVADO

Qtd. Processos	Prazo Médio (dias)
1.818	745,9

Vara do Trabalho	Qtd Processos	Prazo Médio	Ranking
VARA DO TRABALHO DE JATAÍ	30	643,8	28°
14ª VARA DO TRABALHO DE GOIÂNIA	66	666,26	29°
5ª VARA DO TRABALHO DE GOIÂNIA	49	674,49	30°
VARA DO TRABALHO DE VALPARAÍSO DE GOIÁS	37	714,08	31°
VARA DO TRABALHO DE INHUMAS	79	751,84	32°
6ª VARA DO TRABALHO DE GOIÂNIA	57	784,93	33°
VARA DO TRABALHO DE CERES	1	834	34°
11ª VARA DO TRABALHO DE GOIÂNIA	35	914,37	35°
VARA DO TRABALHO DE SÃO LUIS DE MONTES BELOS	11	916,91	36°
12ª VARA DO TRABALHO DE GOIÂNIA	40	1.003,7	37°
4ª VARA DO TRABALHO DE GOIÂNIA	40	1.039,08	38°
3ª VARA DO TRABALHO DE GOIÂNIA	41	1.078,07	39°
10ª VARA DO TRABALHO DE GOIÂNIA	64	1.100,77	40°
VARA DO TRABALHO DE POSSE	11	1.118,27	41°
1ª VARA DO TRABALHO DE GOIÂNIA	100	1.241,5	42°
7ª VARA DO TRABALHO DE GOIÂNIA	17	1.309,82	43°
9ª VARA DO TRABALHO DE GOIÂNIA	16	1.411,69	44°
16ª VARA DO TRABALHO DE GOIÂNIA	83	1.505,02	45°
1ª VARA DO TRABALHO DE APARECIDA DE GOIÂNIA	66	1.505,41	46°
VARA DO TRABALHO DE FORMOSA	57	1.631,35	47°
1ª VARA DO TRABALHO DE ITUMBIARA	25	1.863,16	48°



PRAZO MÉDIO ENTRE O INÍCIO E O ENCERRAMENTO DA EXECUÇÃO - VARA DO TRABALHO DE QUIRINÓPOLIS

Data de encerramento da execução entre 1/11/2019 e 30/11/2019 23:59:59

VARA DO TRABALHO DE QUIRINÓPOLIS ENTE PRIVADO

Qtd	Prazo Médio
7	156

Nr. Processo	Início	Homolog.	Prazo
RTOrd - 0000678-68.2015.5.18.0129	19/09/19	13/11/19	55
RTOrd - 0010017-17.2016.5.18.0129	13/08/18	04/11/19	448
RTOrd - 0010166-42.2018.5.18.0129	21/08/19	04/11/19	75
RTOrd - 0010276-41.2018.5.18.0129	16/10/19	13/11/19	28
RTOrd - 0010490-32.2018.5.18.0129	12/09/19	01/11/19	50
RTOrd - 0010879-51.2017.5.18.0129	27/11/19	28/11/19	1
RTSum - 0010247-88.2018.5.18.0129	17/09/18	26/11/19	435

Legenda:

- Início : data do início da liquidação
- Homolog : data da decisão homologatória dos cálculos
- Prazo: O prazo médio entre a data da decisão homologatória dos cálculos e a data do início da liquidação .