

## Conceituação

Tema	Prazos Processuais
<b>Relatórios</b>	Evolução Histórica Comparativo por VT Comparativo por Grupo Por Grupo Por VT Por Processo
<b>Resumo</b>	Apresenta o prazo médio entre o início e o encerramento da execução.
<b>Descrição</b>	O prazo médio é obtido calculando-se a quantidade de dias decorridos desde o início ao fim da execução. Os dados são extraídos baseando-se nos itens do e-Gestão:  275 e 90275 - Do início da execução até a sua extinção - ente privado;  277 e 90277 - Do início da execução até a sua extinção - ente público;
<b>Origem da informação</b>	e-Gestão
<b>Crítérios e transformações</b>	Coletado do e-Gestão, consolidado, otimizado e classificado para análise.
<b>Análises possíveis</b>	Prazo médio entre o início e o encerramento da execução, detalhado de forma geral, por grupo, por VT e por processo.

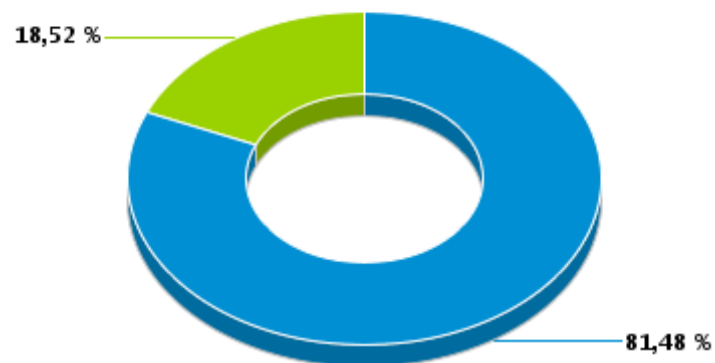


## EVOLUÇÃO HISTÓRICA DOS PRAZOS PROCESSUAIS ENTRE O INÍCIO E O ENCERRAMENTO DA EXECUÇÃO - 17ª VARA DO TRABALHO DE GOIÂNIA

Data de encerramento da execução entre 1/11/2019 e 30/11/2019 23:59:59

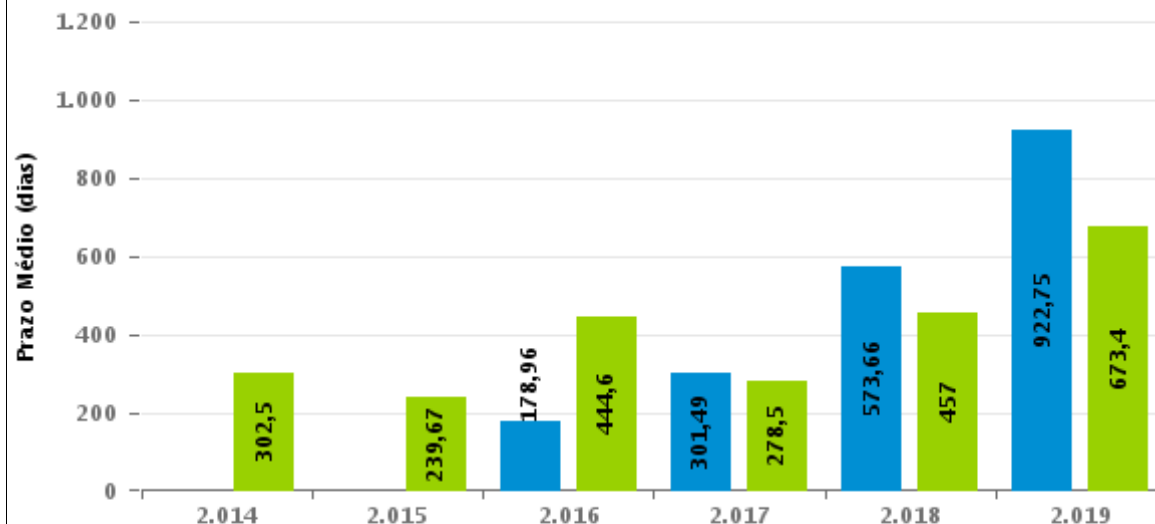
Categoria de Ente	Qtd	Prazo Médio
PRIVADO	22	473,23
PÚBLICO	5	673,4
Total/Média	27	510,3

Percentual de Processos por Categoria do Ente



Ente  
■ PRIVADO ■ PÚBLICO

Prazo Médio por Categoria do Ente



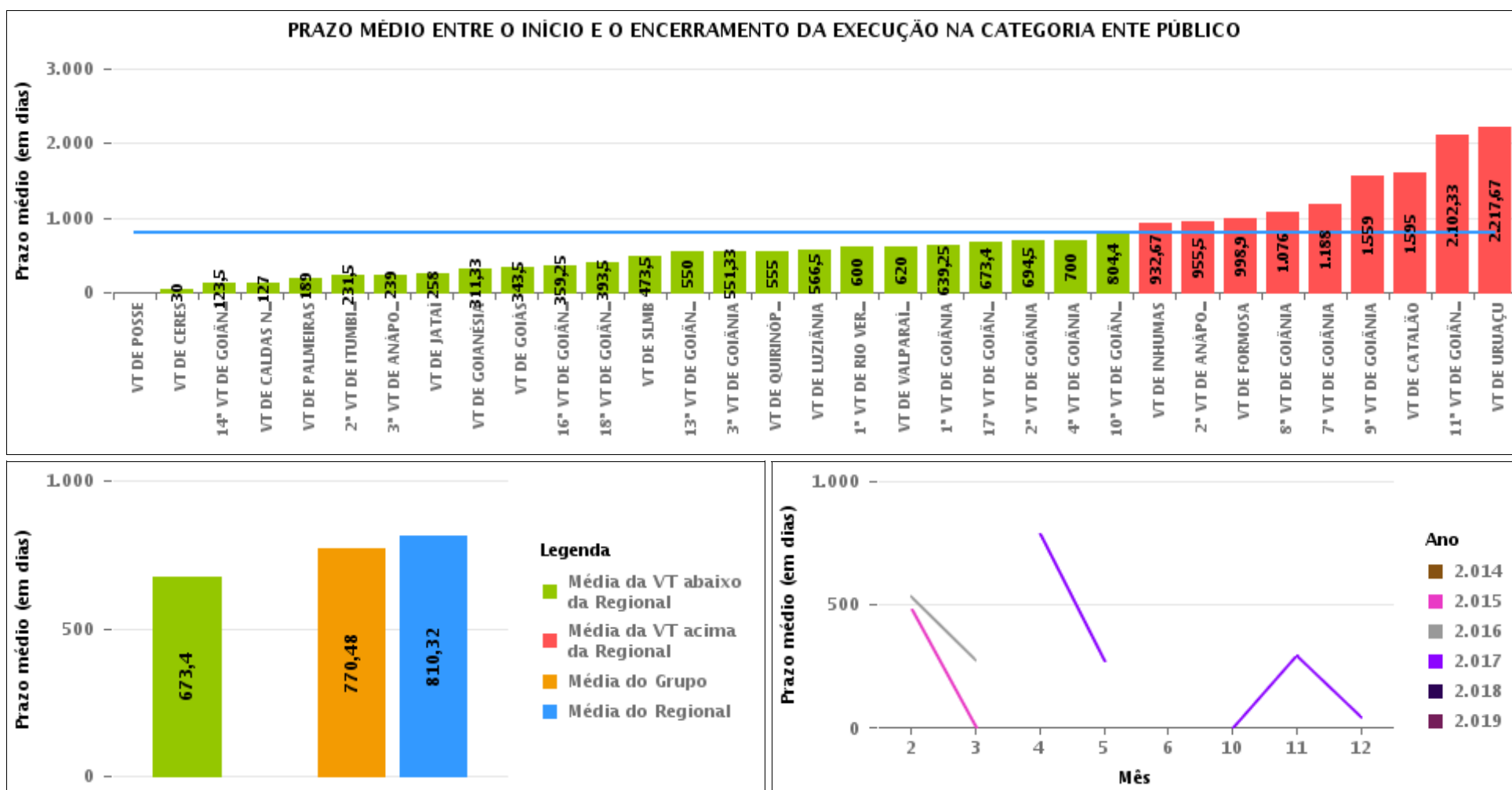
Para este exercício foram computados os processos até o mês de Novembro/2.019

Rito  
■ PRIVADO ■ PÚBLICO



## COMPARATIVO DO PRAZO MÉDIO ENTRE O INÍCIO E O ENCERRAMENTO DA EXECUÇÃO - 17ª VARA DO TRABALHO DE GOIÂNIA

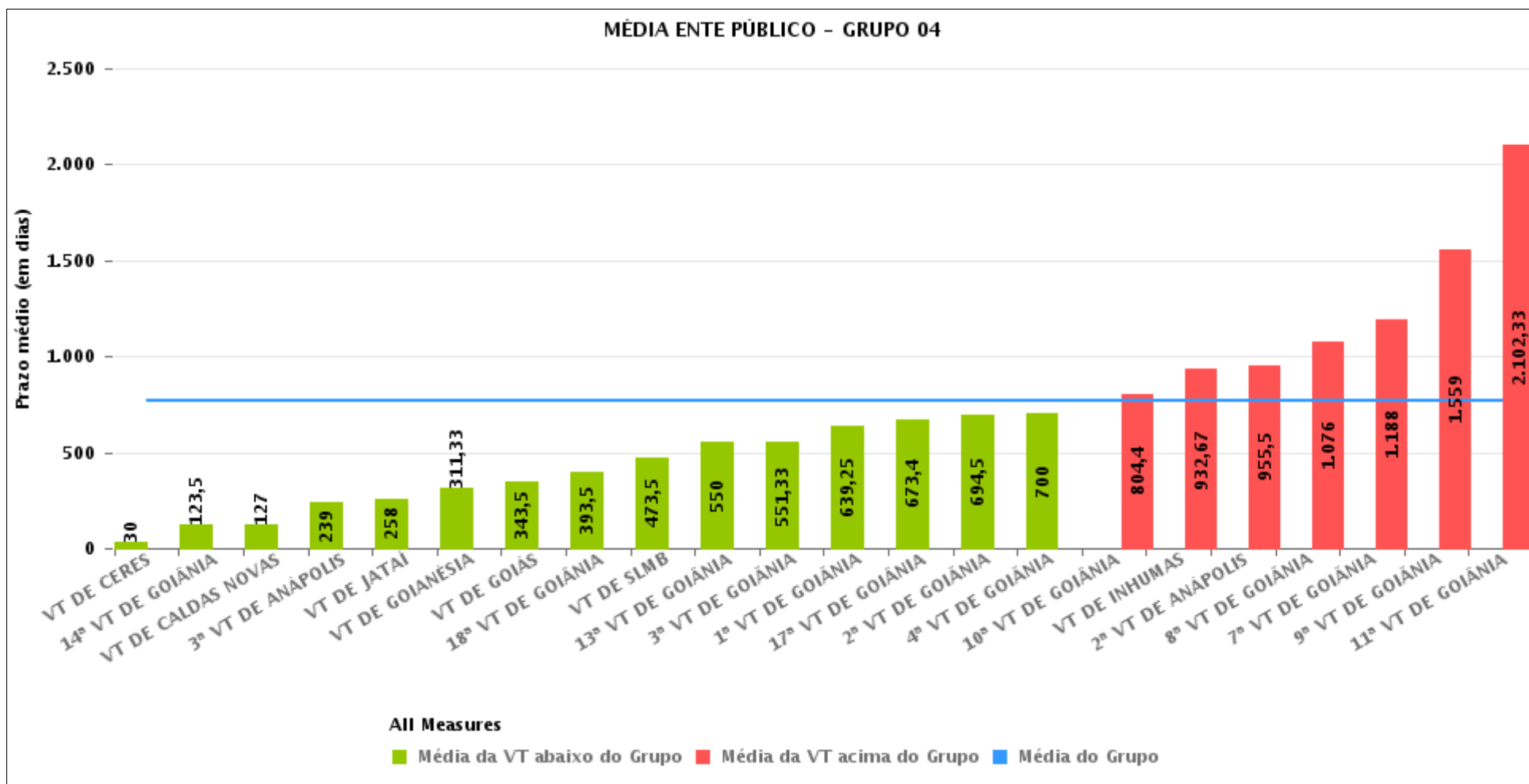
Data de encerramento da execução entre 1/11/2019 e 30/11/2019 23:59:59





## COMPARATIVO DO PRAZO MÉDIO ENTRE O INÍCIO E O ENCERRAMENTO DA EXECUÇÃO ENTRE AS VARAS DO GRUPO

Data de encerramento da execução entre 1/11/2019 e 30/11/2019 23:59:59





## PRAZO MÉDIO ENTRE O INÍCIO E O ENCERRAMENTO DA EXECUÇÃO POR GRUPO

Data de encerramento da execução entre 1/11/2019 e 30/11/2019 23:59:59

Categoria do Ente	Grupo	Qtd. Processos	Prazo Médio (dias)	Ranking
PÚBLICO	GRUPO 01	2	0	1°
	GRUPO 02	1	189	2°
	GRUPO 06	1	620	3°
	GRUPO 04	61	770,48	4°
	GRUPO 03	24	899,83	5°
	GRUPO 05	10	1.081,8	6°

Legenda:	# Grupo 03 – De 1001 a 1500	# Grupo 04 – De 1501 a 2000	# Grupo 05 – De 2001 a 2500
# Grupo 01 – Até 750	1ª VT De Anápolis	1ª VT De Goiânia	16ª VT De Goiânia
VT de Posse	1ª VT De Rio Verde	2ª VT De Goiânia	VT De Luziânia
	2ª VT De Rio Verde	3ª VT De Goiânia	VT De Catalão
	3ª VT De Rio Verde	4ª VT De Goiânia	VT De Uruaçu
	4ª VT De Rio Verde	5ª VT De Goiânia	
# Grupo 02 – De 751 a 1000	1ª VT De Itumbiara	6ª VT De Goiânia	# Grupo 06 – Acima de 2500
VT de Palmeiras de Goiás	2ª VT De Itumbiara	7ª VT De Goiânia	VT De Valparaíso de Goiás
	VT De Quirinópolis	8ª VT De Goiânia	
	VT De Mineiros	9ª VT De Goiânia	
	VT De Formosa	10ª VT De Goiânia	
		11ª VT De Goiânia	
		12ª VT De Goiânia	
		13ª VT De Goiânia	
		14ª VT De Goiânia	
		15ª VT De Goiânia	
		17ª VT De Goiânia	
		18ª VT De Goiânia	
		2ª VT De Anápolis	
		3ª VT De Anápolis	
		4ª VT De Anápolis	
		1ª VT De Aparecida De Goiânia	
		2ª VT De Aparecida De Goiânia	
		3ª VT De Aparecida De Goiânia	
		VT DE Jataí	
		VT DE Goiatuba	
		VT DE Caldas Novas	
		VT DE Ceres	
		VT DE São Luís de Montes Belos	
		VT DE Goiás	
		VT DE Goianésia	
		VT DE Inhumas	



## PRAZO MÉDIO ENTRE O INÍCIO E O ENCERRAMENTO DA EXECUÇÃO DE TODAS AS VARAS DO TRABALHO

Data de encerramento da execução entre 1/11/2019 e 30/11/2019 23:59:59

### ENTE PÚBLICO

Qtd. Processos	Prazo Médio (dias)
99	810,32

Vara do Trabalho	Qtd Processos	Prazo Médio	Ranking
VARA DO TRABALHO DE POSSE	2	0	1°
VARA DO TRABALHO DE CERES	1	30	2°
14ª VARA DO TRABALHO DE GOIÂNIA	2	123,5	3°
VARA DO TRABALHO DE CALDAS NOVAS	3	127	4°
VARA DO TRABALHO DE PALMEIRAS	1	189	5°
2ª VARA DO TRABALHO DE ITUMBIARA	2	231,5	6°
3ª VARA DO TRABALHO DE ANÁPOLIS	1	239	7°
VARA DO TRABALHO DE JATAÍ	1	258	8°
VARA DO TRABALHO DE GOIANÉSIA	3	311,33	9°
VARA DO TRABALHO DE GOIÁS	2	343,5	10°
16ª VARA DO TRABALHO DE GOIÂNIA	4	359,25	11°
18ª VARA DO TRABALHO DE GOIÂNIA	2	393,5	12°
VARA DO TRABALHO DE SÃO LUIS DE MONTES BELOS	4	473,5	13°
13ª VARA DO TRABALHO DE GOIÂNIA	3	550	14°
3ª VARA DO TRABALHO DE GOIÂNIA	3	551,33	15°
VARA DO TRABALHO DE QUIRINÓPOLIS	1	555	16°
VARA DO TRABALHO DE LUZIÂNIA	2	566,5	17°
1ª VARA DO TRABALHO DE RIO VERDE	1	600	18°
VARA DO TRABALHO DE VALPARAÍSO DE GOIÁS	1	620	19°
1ª VARA DO TRABALHO DE GOIÂNIA	4	639,25	20°
17ª VARA DO TRABALHO DE GOIÂNIA	5	673,4	21°
2ª VARA DO TRABALHO DE GOIÂNIA	2	694,5	22°
4ª VARA DO TRABALHO DE GOIÂNIA	2	700	23°
10ª VARA DO TRABALHO DE GOIÂNIA	5	804,4	24°
VARA DO TRABALHO DE INHUMAS	6	932,67	25°
2ª VARA DO TRABALHO DE ANÁPOLIS	2	955,5	26°
VARA DO TRABALHO DE FORMOSA	20	998,9	27°



## PRAZO MÉDIO ENTRE O INÍCIO E O ENCERRAMENTO DA EXECUÇÃO DE TODAS AS VARAS DO TRABALHO

### ENTE PÚBLICO

Qtd. Processos	Prazo Médio (dias)
99	810,32

Vara do Trabalho	Qtd Processos	Prazo Médio	Ranking
8ª VARA DO TRABALHO DE GOIÂNIA	1	1.076	28º
7ª VARA DO TRABALHO DE GOIÂNIA	1	1.188	29º
9ª VARA DO TRABALHO DE GOIÂNIA	2	1.559	30º
VARA DO TRABALHO DE CATALÃO	1	1.595	31º
11ª VARA DO TRABALHO DE GOIÂNIA	6	2.102,33	32º
VARA DO TRABALHO DE URUAÇU	3	2.217,67	33º



## PRAZO MÉDIO ENTRE O INÍCIO E O ENCERRAMENTO DA EXECUÇÃO - 17ª VARA DO TRABALHO DE GOIÂNIA

Data de encerramento da execução entre 1/11/2019 e 30/11/2019 23:59:59

### 17ª VARA DO TRABALHO DE GOIÂNIA

#### ENTE PÚBLICO

Qtd	Prazo Médio
5	673,4

Nr. Processo	Início	Homolog.	Prazo
RTOrd - 0011276-92.2016.5.18.0017	21/01/19	18/11/19	301
RTOrd - 0011585-84.2014.5.18.0017	14/02/17	27/11/19	1.016
RTOrd - 0011585-84.2014.5.18.0017	14/02/17	28/11/19	1.017
RTOrd - 0012093-93.2015.5.18.0017	19/09/18	26/11/19	433
RTOrd - 0012096-48.2015.5.18.0017	05/04/18	26/11/19	600

**Legenda:**

- Início : data do início da liquidação
- Homolog : data da decisão homologatória dos cálculos
- Prazo: O prazo médio entre a data da decisão homologatória dos cálculos e a data do início da liquidação .