

## Conceituação

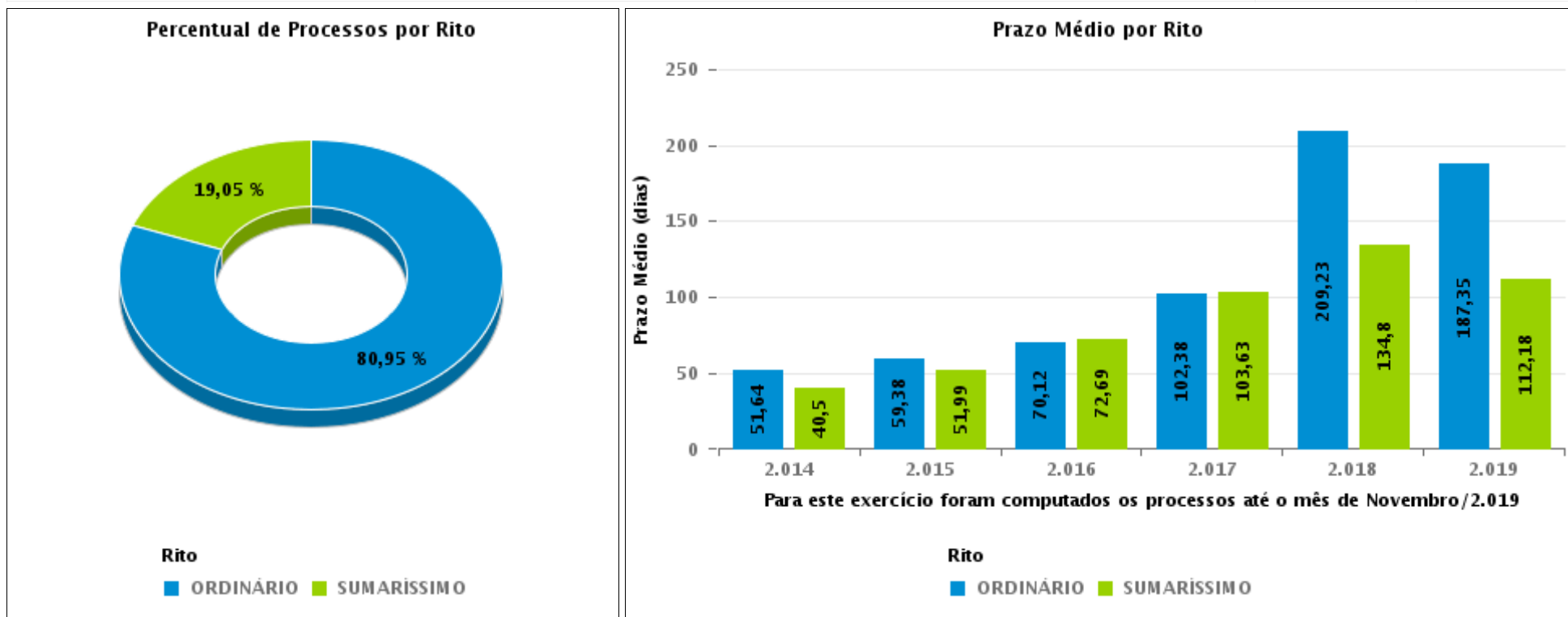
Tema	Prazos Processuais
<b>Relatórios</b>	Evolução Histórica Comparativo por VT Comparativo por Grupo Por Grupo Por VT Por Processo
<b>Resumo</b>	Apresenta o prazo médio entre o início e o encerramento da liquidação.
<b>Descrição</b>	<p>O prazo médio é obtido entre a data da decisão homologatória dos cálculos e a data do início da liquidação (da apresentação do cálculo, dos artigos ou arbitramento). Considerar os processos com decisão homologatória da liquidação no período de apuração. Devem ser excluídos os processos com liquidação encerrada por acordo.</p> <p>Os dados são extraídos baseando-se nos itens do e-Gestão:</p> <p>359 e 90359 - Do início até o encerramento da liquidação - rito sumaríssimo;</p> <p>371 e 90371 – Do início até o encerramento da liquidação - exceto rito sumaríssimo.</p>
<b>Origem da informação</b>	e-Gestão
<b>Critérios e transformações</b>	Coletado do e-Gestão, consolidado, otimizado e classificado para análise.
<b>Análises possíveis</b>	Prazo médio entre o início e o encerramento da liquidação, detalhado de forma geral, por grupo, por VT e por processo.



## EVOLUÇÃO HISTÓRICA DOS PRAZOS PROCESSUAIS ENTRE O INÍCIO E O ENCERRAMENTO DA LIQUIDAÇÃO - VARA DO TRABALHO DE MINEIROS

Data de encerramento da liquidação entre 1/11/2019 e 30/11/2019 23:59:59

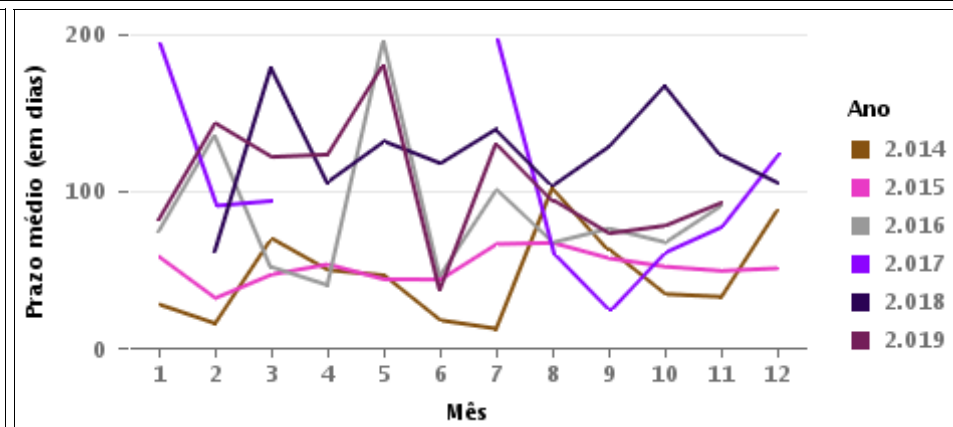
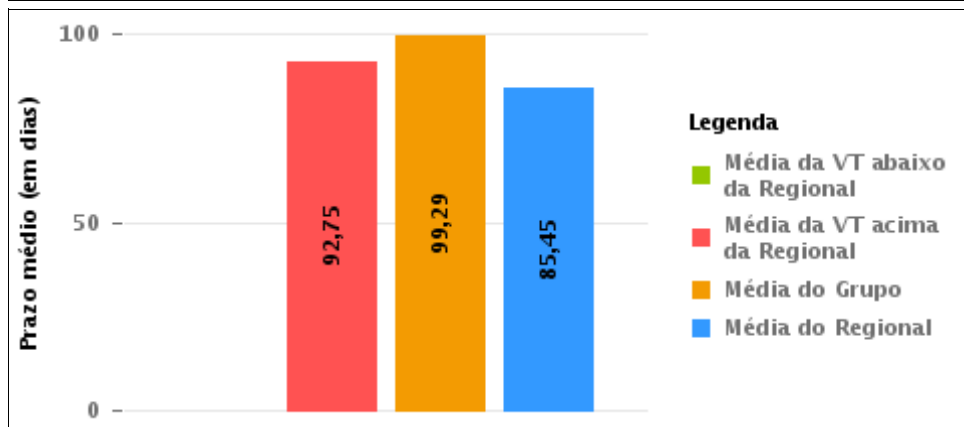
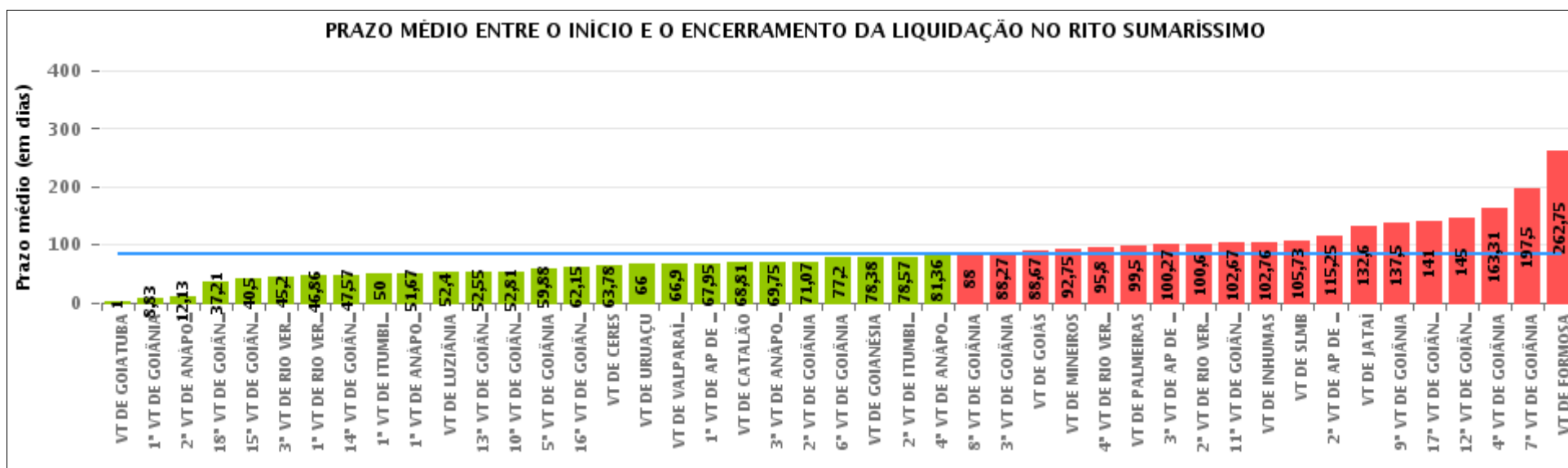
Rito	Qtd	Prazo Médio
ORDINÁRIO	17	194,24
SUMARÍSSIMO	4	92,75
<b>Total/Média</b>	<b>21</b>	<b>174,9</b>





## COMPARATIVO DO PRAZO MÉDIO ENTRE O INÍCIO E O ENCERRAMENTO DA LIQUIDAÇÃO - VARA DO TRABALHO DE MINEIROS

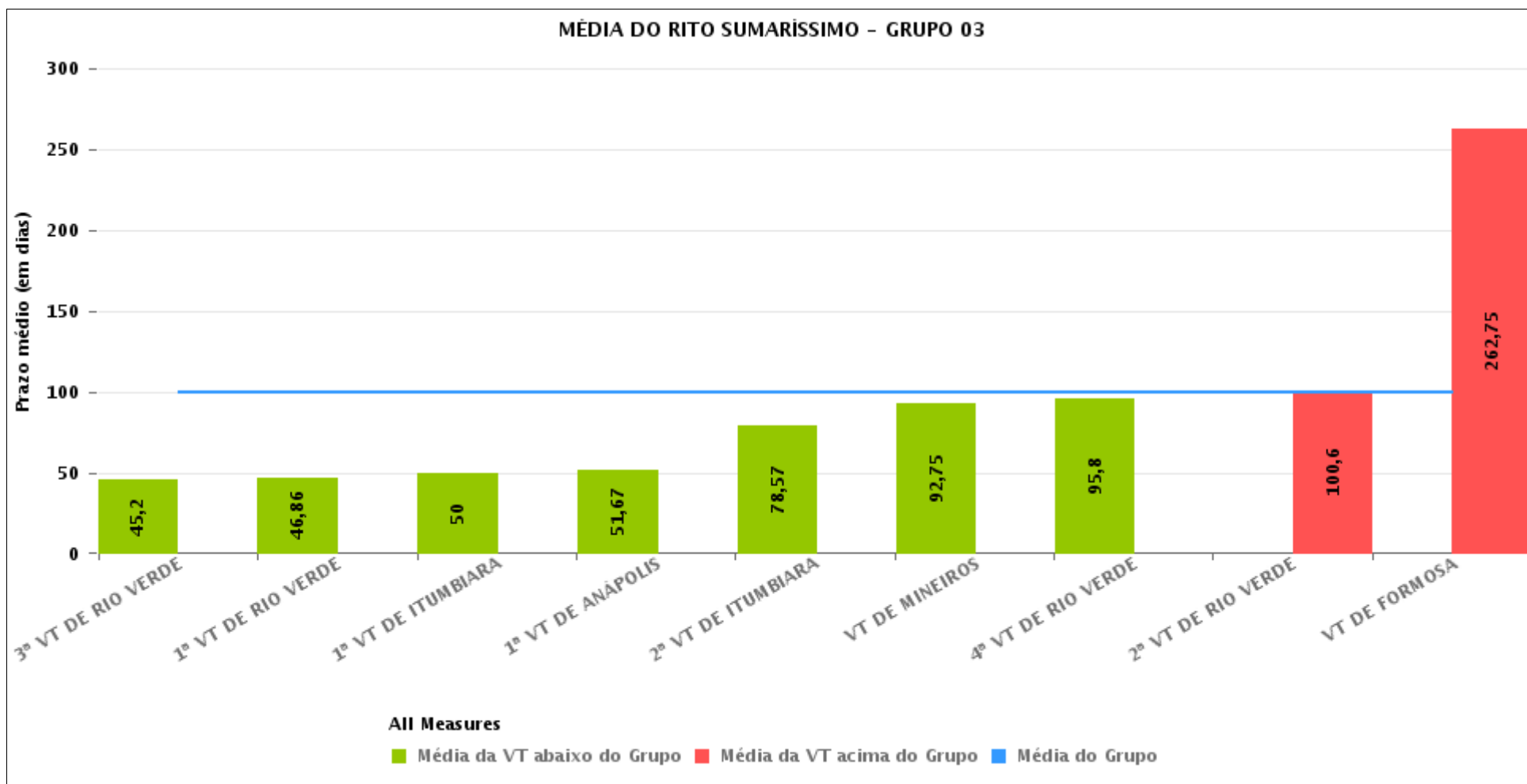
Data de encerramento da liquidação entre 1/11/2019 e 30/11/2019 23:59:59





## COMPARATIVO DO PRAZO MÉDIO ENTRE O INÍCIO E O ENCERRAMENTO DA LIQUIDAÇÃO ENTRE AS VARAS DO GRUPO

Data de encerramento da liquidação entre 1/11/2019 e 30/11/2019 23:59:59





## PRAZO MÉDIO ENTRE O INÍCIO E O ENCERRAMENTO DA LIQUIDAÇÃO POR GRUPO

Data de encerramento da liquidação entre 1/11/2019 e 30/11/2019 23:59:59

Rito	Grupo	Qtd. Processos	Prazo Médio (dias)	Ranking
SUMARÍSSIMO	GRUPO 05	49	63,12	1°
	GRUPO 06	10	66,9	2°
	GRUPO 04	389	86,85	3°
	GRUPO 03	51	99,29	4°
	GRUPO 02	2	99,5	5°

Legenda:	# Grupo 03 – De 1001 a 1500	# Grupo 04 – De 1501 a 2000	# Grupo 05 – De 2001 a 2500
# Grupo 01 – Até 750 VT de Posse	1ª VT De Anápolis 1ª VT De Rio Verde 2ª VT De Rio Verde 3ª VT De Rio Verde 4ª VT De Rio Verde	1ª VT De Goiânia 2ª VT De Goiânia 3ª VT De Goiânia 4ª VT De Goiânia 5ª VT De Goiânia 6ª VT De Goiânia	16ª VT De Goiânia VT De Luziânia VT De Catalão VT De Uruaçu
# Grupo 02 – De 751 a 1000 VT de Palmeiras de Goiás	1ª VT De Itumbiara 2ª VT De Itumbiara VT De Quirinópolis VT De Mineiros VT De Formosa	7ª VT De Goiânia 8ª VT De Goiânia 9ª VT De Goiânia 10ª VT De Goiânia 11ª VT De Goiânia 12ª VT De Goiânia 13ª VT De Goiânia 14ª VT De Goiânia 15ª VT De Goiânia 17ª VT De Goiânia 18ª VT De Goiânia 2ª VT De Anápolis 3ª VT De Anápolis 4ª VT De Anápolis 1ª VT De Aparecida De Goiânia 2ª VT De Aparecida De Goiânia 3ª VT De Aparecida De Goiânia VT DE Jataí VT DE Goiatuba VT DE Caldas Novas VT DE Ceres VT DE São Luís de Montes Belos VT DE Goiás VT DE Goianésia VT DE Inhumas	# Grupo 06 – Acima de 2500 VT De Valparaíso de Goiás



## PRAZO MÉDIO ENTRE O INÍCIO E O ENCERRAMENTO DA LIQUIDAÇÃO DE TODAS AS VARAS DO TRABALHO

Data de encerramento da liquidação entre 1/11/2019 e 30/11/2019 23:59:59

### SUMARÍSSIMO

Qtd. Processos	Prazo Médio (dias)
501	85,45

Vara do Trabalho	Qtd Processos	Prazo Médio	Ranking
VARA DO TRABALHO DE GOIATUBA	2	1	1°
1ª VARA DO TRABALHO DE GOIÂNIA	6	8,83	2°
2ª VARA DO TRABALHO DE ANÁPOLIS	16	12,13	3°
18ª VARA DO TRABALHO DE GOIÂNIA	14	37,21	4°
15ª VARA DO TRABALHO DE GOIÂNIA	6	40,5	5°
3ª VARA DO TRABALHO DE RIO VERDE	5	45,2	6°
1ª VARA DO TRABALHO DE RIO VERDE	7	46,86	7°
14ª VARA DO TRABALHO DE GOIÂNIA	7	47,57	8°
1ª VARA DO TRABALHO DE ITUMBIARA	7	50	9°
1ª VARA DO TRABALHO DE ANÁPOLIS	3	51,67	10°
VARA DO TRABALHO DE LUZIÂNIA	10	52,4	11°
13ª VARA DO TRABALHO DE GOIÂNIA	11	52,55	12°
10ª VARA DO TRABALHO DE GOIÂNIA	16	52,81	13°
5ª VARA DO TRABALHO DE GOIÂNIA	16	59,88	14°
16ª VARA DO TRABALHO DE GOIÂNIA	13	62,15	15°
VARA DO TRABALHO DE CERES	9	63,78	16°
VARA DO TRABALHO DE URUAÇU	10	66	17°
VARA DO TRABALHO DE VALPARAÍSO DE GOIÁS	10	66,9	18°
1ª VARA DO TRABALHO DE APARECIDA DE GOIÂNIA	22	67,95	19°
VARA DO TRABALHO DE CATALÃO	16	68,81	20°
3ª VARA DO TRABALHO DE ANÁPOLIS	16	69,75	21°
2ª VARA DO TRABALHO DE GOIÂNIA	30	71,07	22°
6ª VARA DO TRABALHO DE GOIÂNIA	5	77,2	23°
VARA DO TRABALHO DE GOIANÉSIA	8	78,38	24°
2ª VARA DO TRABALHO DE ITUMBIARA	7	78,57	25°
4ª VARA DO TRABALHO DE ANÁPOLIS	11	81,36	26°



## PRAZO MÉDIO ENTRE O INÍCIO E O ENCERRAMENTO DA LIQUIDAÇÃO DE TODAS AS VARAS DO TRABALHO

### SUMARÍSSIMO

Qtd. Processos	Prazo Médio (dias)
501	85,45

Vara do Trabalho	Qtd Processos	Prazo Médio	Ranking
8ª VARA DO TRABALHO DE GOIÂNIA	19	88	27º
3ª VARA DO TRABALHO DE GOIÂNIA	15	88,27	28º
VARA DO TRABALHO DE GOIÁS	6	88,67	29º
VARA DO TRABALHO DE MINEIROS	4	92,75	30º
4ª VARA DO TRABALHO DE RIO VERDE	5	95,8	31º
VARA DO TRABALHO DE PALMEIRAS	2	99,5	32º
3ª VARA DO TRABALHO DE APARECIDA DE GOIÂNIA	15	100,27	33º
2ª VARA DO TRABALHO DE RIO VERDE	5	100,6	34º
11ª VARA DO TRABALHO DE GOIÂNIA	18	102,67	35º
VARA DO TRABALHO DE INHUMAS	25	102,76	36º
VARA DO TRABALHO DE SÃO LUIS DE MONTES BELOS	11	105,73	37º
2ª VARA DO TRABALHO DE APARECIDA DE GOIÂNIA	16	115,25	38º
VARA DO TRABALHO DE JATAÍ	10	132,6	39º
9ª VARA DO TRABALHO DE GOIÂNIA	4	137,5	40º
17ª VARA DO TRABALHO DE GOIÂNIA	7	141	41º
12ª VARA DO TRABALHO DE GOIÂNIA	29	145	42º
4ª VARA DO TRABALHO DE GOIÂNIA	13	163,31	43º
7ª VARA DO TRABALHO DE GOIÂNIA	6	197,5	44º
VARA DO TRABALHO DE FORMOSA	8	262,75	45º



## PRAZO MÉDIO ENTRE O INÍCIO E O ENCERRAMENTO DA LIQUIDAÇÃO - VARA DO TRABALHO DE MINEIROS

Data de encerramento da liquidação entre 1/11/2019 e 30/11/2019 23:59:59

### VARA DO TRABALHO DE MINEIROS

#### SUMARÍSSIMO

Qtd	Prazo Médio
4	92,75

Nr. Processo	Início	Homolog.	Prazo
RTSum - 0010004-21.2019.5.18.0191	13/09/19	13/11/19	61
RTSum - 0010137-63.2019.5.18.0191	12/11/19	19/11/19	7
RTSum - 0010202-58.2019.5.18.0191	03/09/19	13/11/19	71
RTSum - 0010616-90.2018.5.18.0191	01/04/19	19/11/19	232

**Legenda:**

- Início : data do início da liquidação

- Homolog : data da decisão homologatória dos cálculos

- Prazo: O prazo médio entre a data da decisão homologatória dos cálculos e a data do início da liquidação .