

Conceituação

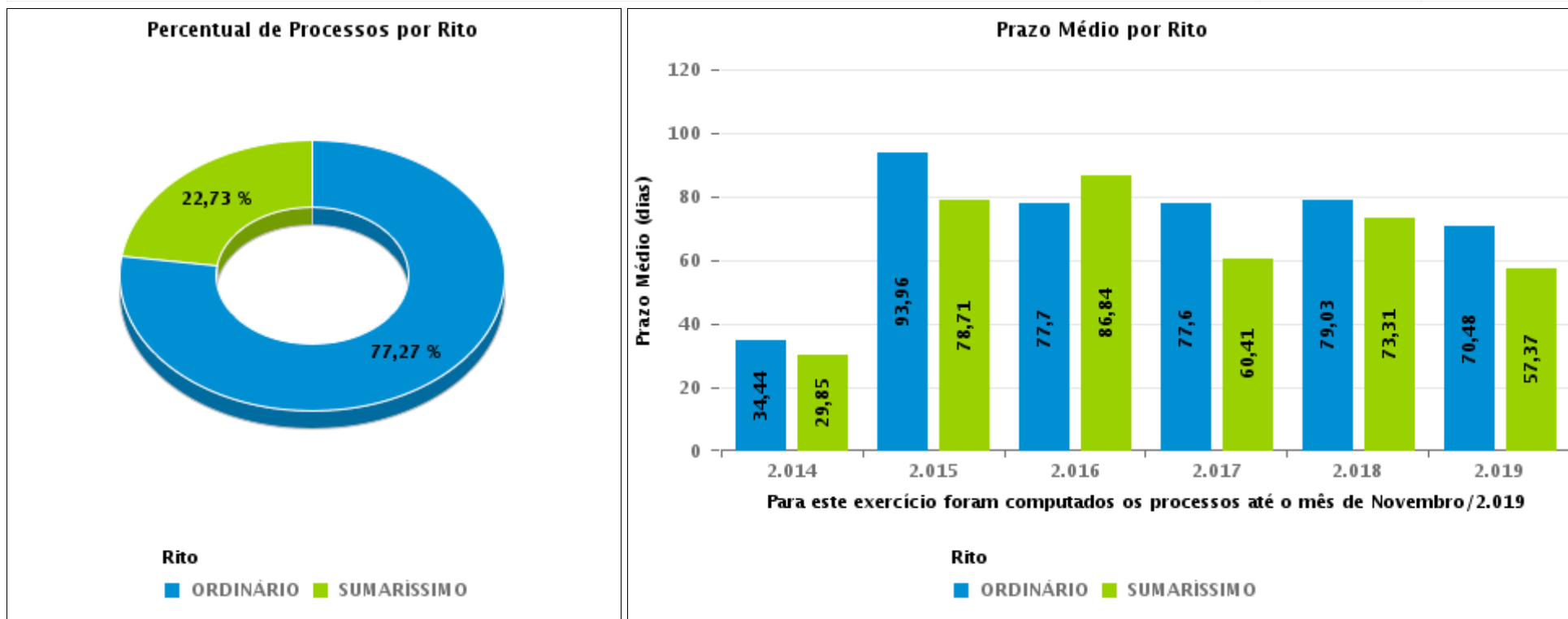
Tema	Prazos Processuais
Relatórios	Evolução Histórica Comparativo por VT Comparativo por Grupo Por Grupo Por VT Por Processo
Resumo	Apresenta o prazo médio entre o início e o encerramento da liquidação.
Descrição	O prazo médio é obtido entre a data da decisão homologatória dos cálculos e a data do início da liquidação (da apresentação do cálculo, dos artigos ou arbitramento). Considerar os processos com decisão homologatória da liquidação no período de apuração. Devem ser excluídos os processos com liquidação encerrada por acordo. Os dados são extraídos baseando-se nos itens do e-Gestão: 359 e 90359 - Do início até o encerramento da liquidação - rito sumaríssimo; 371 e 90371 – Do início até o encerramento da liquidação - exceto rito sumaríssimo.
Origem da informação	e-Gestão
Critérios e transformações	Coletado do e-Gestão, consolidado, otimizado e classificado para análise.
Análises possíveis	Prazo médio entre o início e o encerramento da liquidação, detalhado de forma geral, por grupo, por VT e por processo.



EVOLUÇÃO HISTÓRICA DOS PRAZOS PROCESSUAIS ENTRE O INÍCIO E O ENCERRAMENTO DA LIQUIDAÇÃO - 3ª VARA DO TRABALHO DE RIO VERDE

Data de encerramento da liquidação entre 1/11/2019 e 30/11/2019 23:59:59

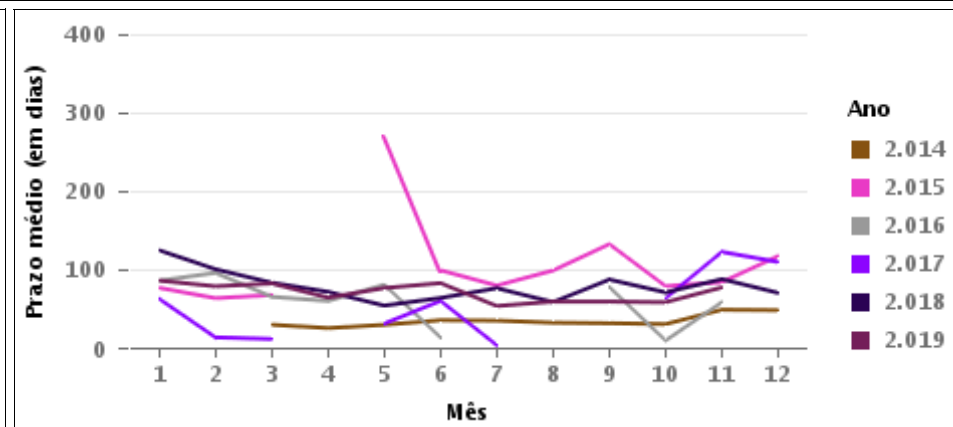
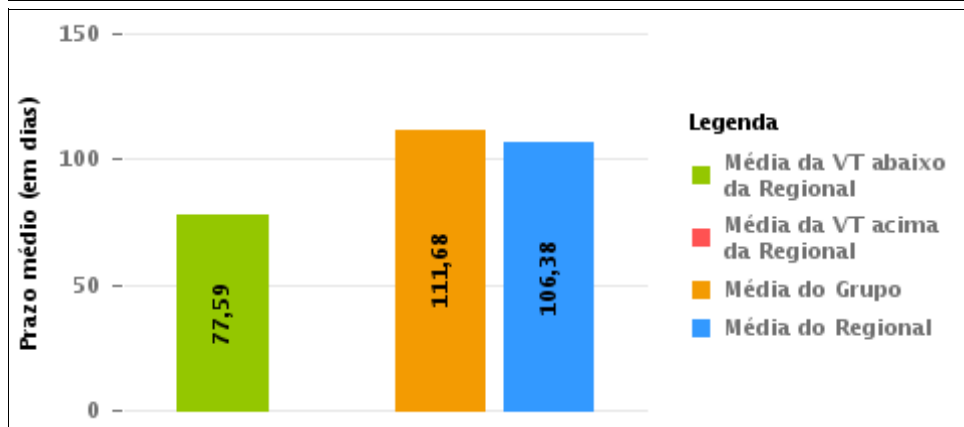
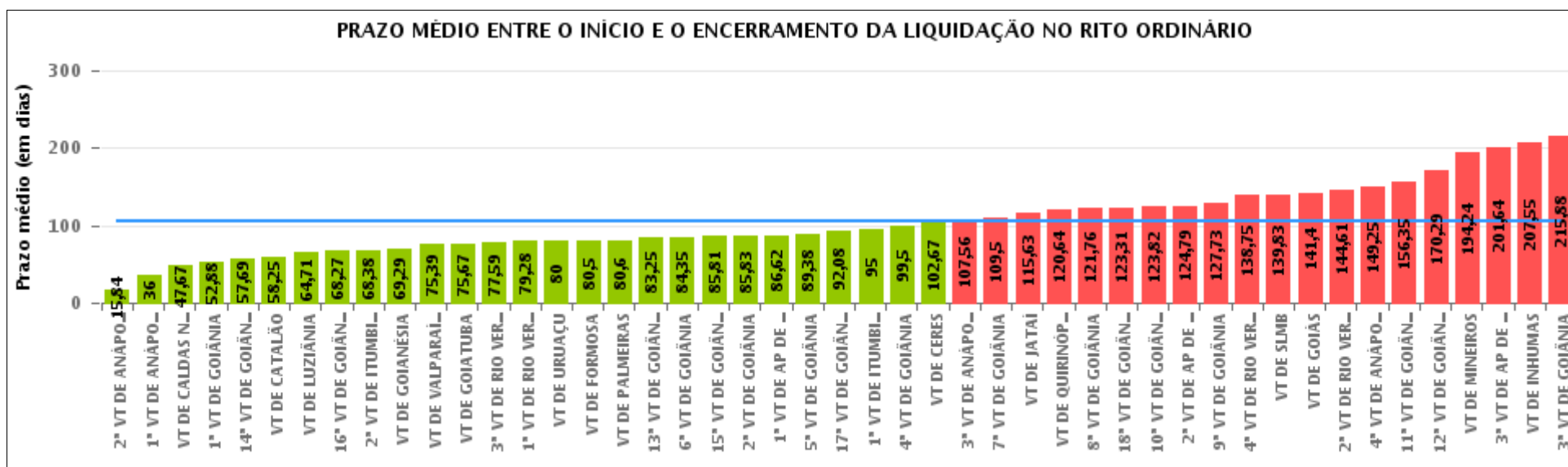
Rito	Qtd	Prazo Médio
ORDINÁRIO	17	77,59
SUMARÍSSIMO	5	45,2
Total/Média	22	70,23





COMPARATIVO DO PRAZO MÉDIO ENTRE O INÍCIO E O ENCERRAMENTO DA LIQUIDAÇÃO - 3ª VARA DO TRABALHO DE RIO VERDE

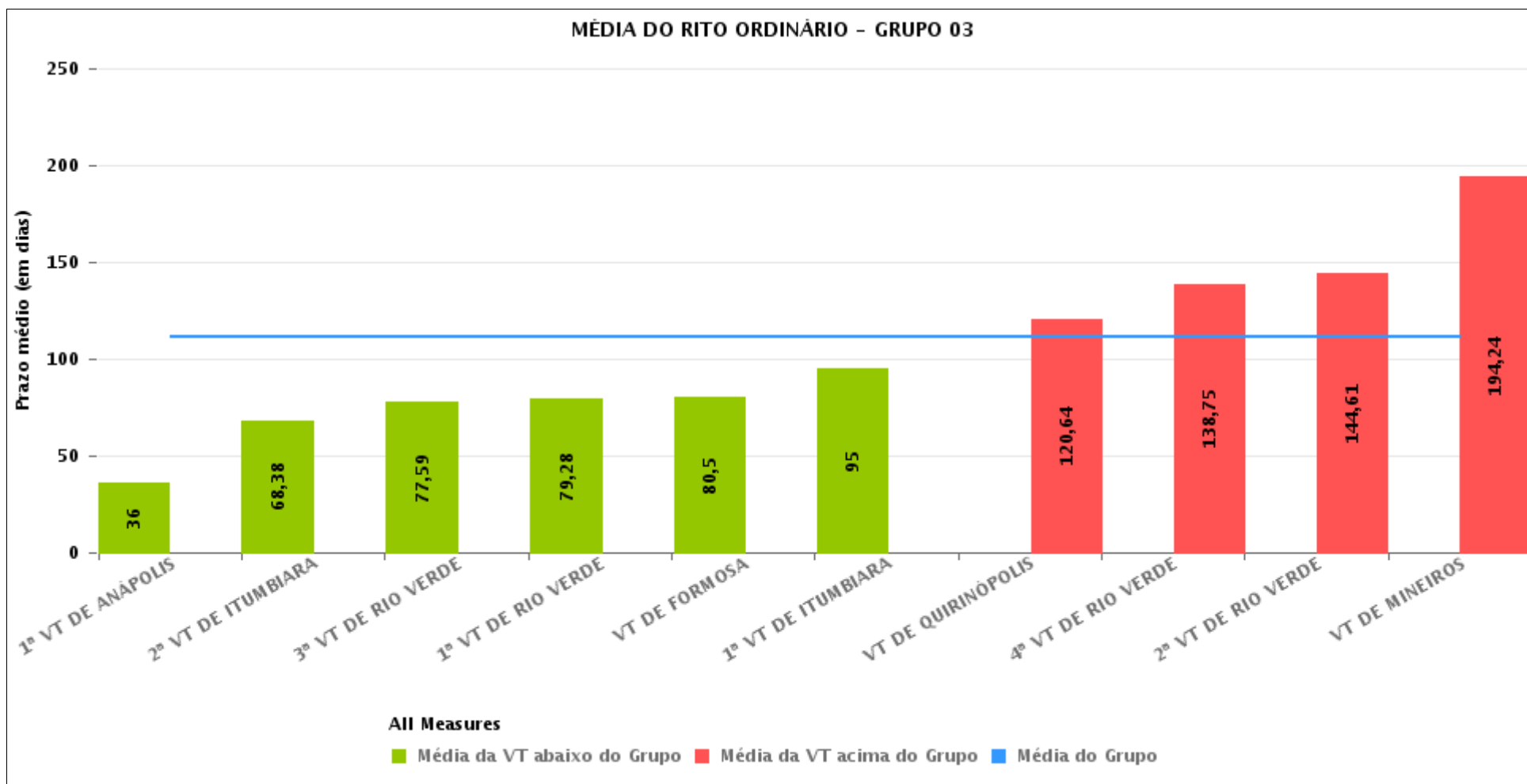
Data de encerramento da liquidação entre 1/11/2019 e 30/11/2019 23:59:59





COMPARATIVO DO PRAZO MÉDIO ENTRE O INÍCIO E O ENCERRAMENTO DA LIQUIDAÇÃO ENTRE AS VARAS DO GRUPO

Data de encerramento da liquidação entre 1/11/2019 e 30/11/2019 23:59:59





PRAZO MÉDIO ENTRE O INÍCIO E O ENCERRAMENTO DA LIQUIDAÇÃO POR GRUPO

Data de encerramento da liquidação entre 1/11/2019 e 30/11/2019 23:59:59

Rito	Grupo	Qtd. Processos	Prazo Médio (dias)	Ranking
ORDINÁRIO	GRUPO 05	66	64,86	1°
	GRUPO 06	23	75,39	2°
	GRUPO 02	5	80,6	3°
	GRUPO 03	133	111,68	4°
	GRUPO 04	513	111,99	5°

Legenda:	# Grupo 03 – De 1001 a 1500	# Grupo 04 – De 1501 a 2000	# Grupo 05 – De 2001 a 2500
# Grupo 01 – Até 750 VT de Posse	1ª VT De Anápolis 1ª VT De Rio Verde 2ª VT De Rio Verde 3ª VT De Rio Verde 4ª VT De Rio Verde	1ª VT De Goiânia 2ª VT De Goiânia 3ª VT De Goiânia 4ª VT De Goiânia 5ª VT De Goiânia 6ª VT De Goiânia 7ª VT De Goiânia 8ª VT De Goiânia 9ª VT De Goiânia 10ª VT De Goiânia 11ª VT De Goiânia 12ª VT De Goiânia 13ª VT De Goiânia 14ª VT De Goiânia 15ª VT De Goiânia 17ª VT De Goiânia 18ª VT De Goiânia	16ª VT De Goiânia VT De Luziânia VT De Catalão VT De Uruaçu
# Grupo 02 – De 751 a 1000 VT de Palmeiras de Goiás	1ª VT De Itumbiara 2ª VT De Itumbiara VT De Quirinópolis VT De Mineiros VT De Formosa	2ª VT De Anápolis 3ª VT De Anápolis 4ª VT De Anápolis 1ª VT De Aparecida De Goiânia 2ª VT De Aparecida De Goiânia 3ª VT De Aparecida De Goiânia VT DE Jataí VT DE Goiatuba VT DE Caldas Novas VT DE Ceres VT DE São Luís de Montes Belos VT DE Goiás VT DE Goianésia VT DE Inhumas	# Grupo 06 – Acima de 2500 VT De Valparaíso de Goiás



PRAZO MÉDIO ENTRE O INÍCIO E O ENCERRAMENTO DA LIQUIDAÇÃO DE TODAS AS VARAS DO TRABALHO

Data de encerramento da liquidação entre 1/11/2019 e 30/11/2019 23:59:59

ORDINÁRIO

Qtd. Processos	Prazo Médio (dias)
740	106,38

Vara do Trabalho	Qtd Processos	Prazo Médio	Ranking
2ª VARA DO TRABALHO DE ANÁPOLIS	19	15,84	1º
1ª VARA DO TRABALHO DE ANÁPOLIS	1	36	2º
VARA DO TRABALHO DE CALDAS NOVAS	3	47,67	3º
1ª VARA DO TRABALHO DE GOIÂNIA	24	52,88	4º
14ª VARA DO TRABALHO DE GOIÂNIA	13	57,69	5º
VARA DO TRABALHO DE CATALÃO	28	58,25	6º
VARA DO TRABALHO DE LUZIÂNIA	14	64,71	7º
16ª VARA DO TRABALHO DE GOIÂNIA	15	68,27	8º
2ª VARA DO TRABALHO DE ITUMBIARA	8	68,38	9º
VARA DO TRABALHO DE GOIANÉSIA	7	69,29	10º
VARA DO TRABALHO DE VALPARAÍSO DE GOIÁS	23	75,39	11º
VARA DO TRABALHO DE GOIATUBA	3	75,67	12º
3ª VARA DO TRABALHO DE RIO VERDE	17	77,59	13º
1ª VARA DO TRABALHO DE RIO VERDE	29	79,28	14º
VARA DO TRABALHO DE URUAÇU	9	80	15º
VARA DO TRABALHO DE FORMOSA	10	80,5	16º
VARA DO TRABALHO DE PALMEIRAS	5	80,6	17º
13ª VARA DO TRABALHO DE GOIÂNIA	20	83,25	18º
6ª VARA DO TRABALHO DE GOIÂNIA	20	84,35	19º
15ª VARA DO TRABALHO DE GOIÂNIA	16	85,81	20º
2ª VARA DO TRABALHO DE GOIÂNIA	46	85,83	21º
1ª VARA DO TRABALHO DE APARECIDA DE GOIÂNIA	13	86,62	22º
5ª VARA DO TRABALHO DE GOIÂNIA	16	89,38	23º
17ª VARA DO TRABALHO DE GOIÂNIA	25	92,08	24º
1ª VARA DO TRABALHO DE ITUMBIARA	10	95	25º
4ª VARA DO TRABALHO DE GOIÂNIA	24	99,5	26º



PRAZO MÉDIO ENTRE O INÍCIO E O ENCERRAMENTO DA LIQUIDAÇÃO DE TODAS AS VARAS DO TRABALHO

ORDINÁRIO

Qtd. Processos	Prazo Médio (dias)
740	106,38

Vara do Trabalho	Qtd Processos	Prazo Médio	Ranking
VARA DO TRABALHO DE CERES	3	102,67	27°
3ª VARA DO TRABALHO DE ANÁPOLIS	16	107,56	28°
7ª VARA DO TRABALHO DE GOIÂNIA	18	109,5	29°
VARA DO TRABALHO DE JATAÍ	16	115,63	30°
VARA DO TRABALHO DE QUIRINÓPOLIS	11	120,64	31°
8ª VARA DO TRABALHO DE GOIÂNIA	29	121,76	32°
18ª VARA DO TRABALHO DE GOIÂNIA	26	123,31	33°
10ª VARA DO TRABALHO DE GOIÂNIA	11	123,82	34°
2ª VARA DO TRABALHO DE APARECIDA DE GOIÂNIA	14	124,79	35°
9ª VARA DO TRABALHO DE GOIÂNIA	11	127,73	36°
4ª VARA DO TRABALHO DE RIO VERDE	12	138,75	37°
VARA DO TRABALHO DE SÃO LUIS DE MONTES BELOS	6	139,83	38°
VARA DO TRABALHO DE GOIÁS	5	141,4	39°
2ª VARA DO TRABALHO DE RIO VERDE	18	144,61	40°
4ª VARA DO TRABALHO DE ANÁPOLIS	16	149,25	41°
11ª VARA DO TRABALHO DE GOIÂNIA	26	156,35	42°
12ª VARA DO TRABALHO DE GOIÂNIA	21	170,29	43°
VARA DO TRABALHO DE MINEIROS	17	194,24	44°
3ª VARA DO TRABALHO DE APARECIDA DE GOIÂNIA	11	201,64	45°
VARA DO TRABALHO DE INHUMAS	11	207,55	46°
3ª VARA DO TRABALHO DE GOIÂNIA	24	215,88	47°



PRAZO MÉDIO ENTRE O INÍCIO E O ENCERRAMENTO DA LIQUIDAÇÃO - 3ª VARA DO TRABALHO DE RIO VERDE

Data de encerramento da liquidação entre 1/11/2019 e 30/11/2019 23:59:59

3ª VARA DO TRABALHO DE RIO VERDE

ORDINÁRIO

Qtd	Prazo Médio
17	77,59

Nr. Processo	Início	Homolog.	Prazo
RTOOrd - 0010208-72.2018.5.18.0103	27/09/19	13/11/19	47
RTOOrd - 0010468-86.2017.5.18.0103	25/09/19	28/11/19	64
RTOOrd - 0010468-86.2017.5.18.0103	25/09/19	28/11/19	64
RTOOrd - 0010539-25.2016.5.18.0103	06/11/19	22/11/19	16
RTOOrd - 0010539-25.2016.5.18.0103	06/11/19	25/11/19	19
RTOOrd - 0010728-66.2017.5.18.0103	09/08/19	19/11/19	102
RTOOrd - 0010728-66.2017.5.18.0103	09/08/19	20/11/19	103
RTOOrd - 0011037-87.2017.5.18.0103	29/07/19	11/11/19	105
RTOOrd - 0011197-49.2016.5.18.0103	27/11/19	28/11/19	1
RTOOrd - 0011197-49.2016.5.18.0103	27/11/19	28/11/19	1
RTOOrd - 0011366-02.2017.5.18.0103	29/07/19	12/11/19	106
RTOOrd - 0011398-07.2017.5.18.0103	02/07/19	13/11/19	134
RTOOrd - 0011697-86.2014.5.18.0103	23/07/19	11/11/19	111
RTOOrd - 0011728-38.2016.5.18.0103	24/07/19	22/11/19	121
RTOOrd - 0011728-38.2016.5.18.0103	24/07/19	25/11/19	124
RTOOrd - 0011766-55.2013.5.18.0103	19/08/19	27/11/19	100
RTOOrd - 0011766-55.2013.5.18.0103	19/08/19	28/11/19	101

Legenda:

- Início : data do início da liquidação
- Homolog : data da decisão homologatória dos cálculos
- Prazo: O prazo médio entre a data da decisão homologatória dos cálculos e a data do início da liquidação .