

Conceituação

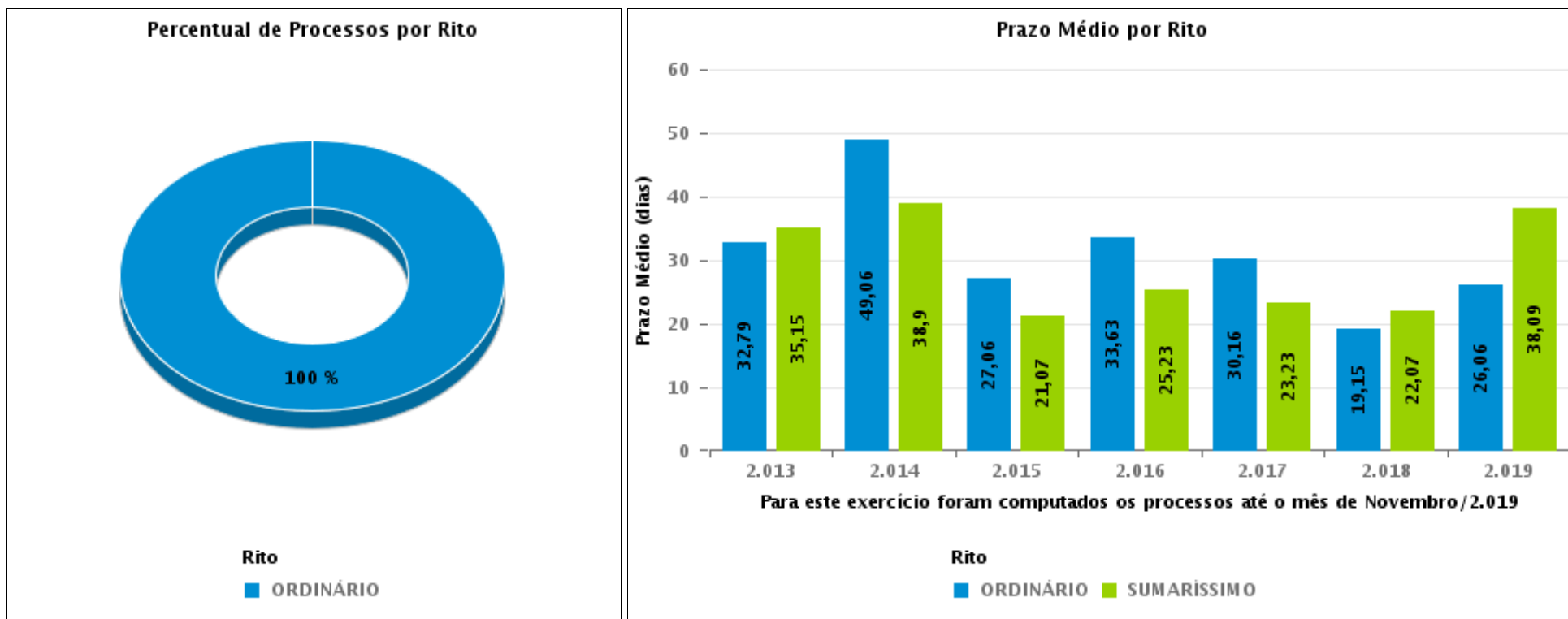
Tema	Prazos Processuais
Relatórios	Evolução Histórica Comparativo por VT Comparativo por Grupo Por Grupo Por VT Por Processo
Resumo	Apresenta o prazo médio desde o ajuizamento da ação até realização da primeira audiência.
Descrição	O prazo médio é obtido calculando-se a quantidade de dias decorridos desde o ajuizamento até a realização da 1ª audiência. Os dados são extraídos baseando-se nos itens do e-Gestão: 263 e 90263 - Do ajuizamento da ação até a realização da 1ª audiência na fase de conhecimento – rito sumaríssimo; 264 e 90264 – Do ajuizamento da ação até a realização da 1ª audiência na fase de conhecimento – exceto rito sumaríssimo (ordinário)
Origem da informação	e-Gestão
Critérios e transformações	Coletado do e-Gestão, consolidado, otimizado e classificado para análise.
Análises possíveis	Prazo médio entre o ajuizamento da ação e a realização da primeira audiência, detalhado de forma Geral, Por grupo, por VT e Por Processo.



EVOLUÇÃO HISTÓRICA DOS PRAZOS PROCESSUAIS PARA REALIZAÇÃO DA 1ª AUDIÊNCIA - VARA DO TRABALHO DE INHUMAS

Data da 1ª audiência entre 1/12/2019 e 31/12/2019 23:59:59

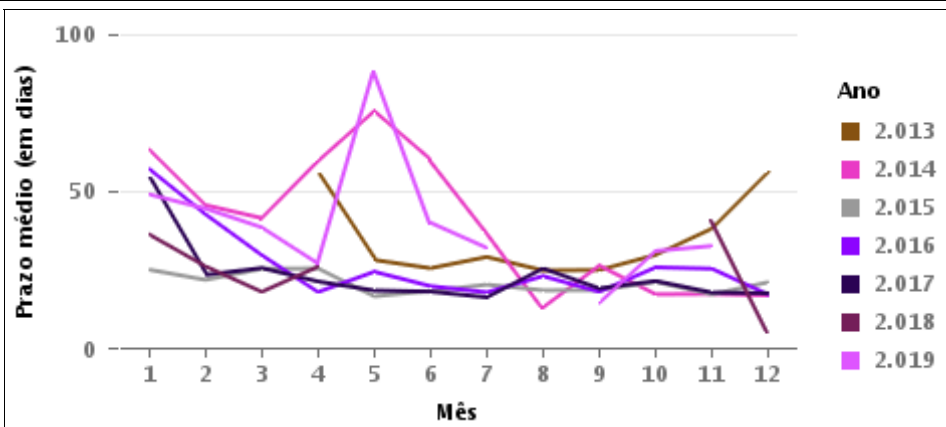
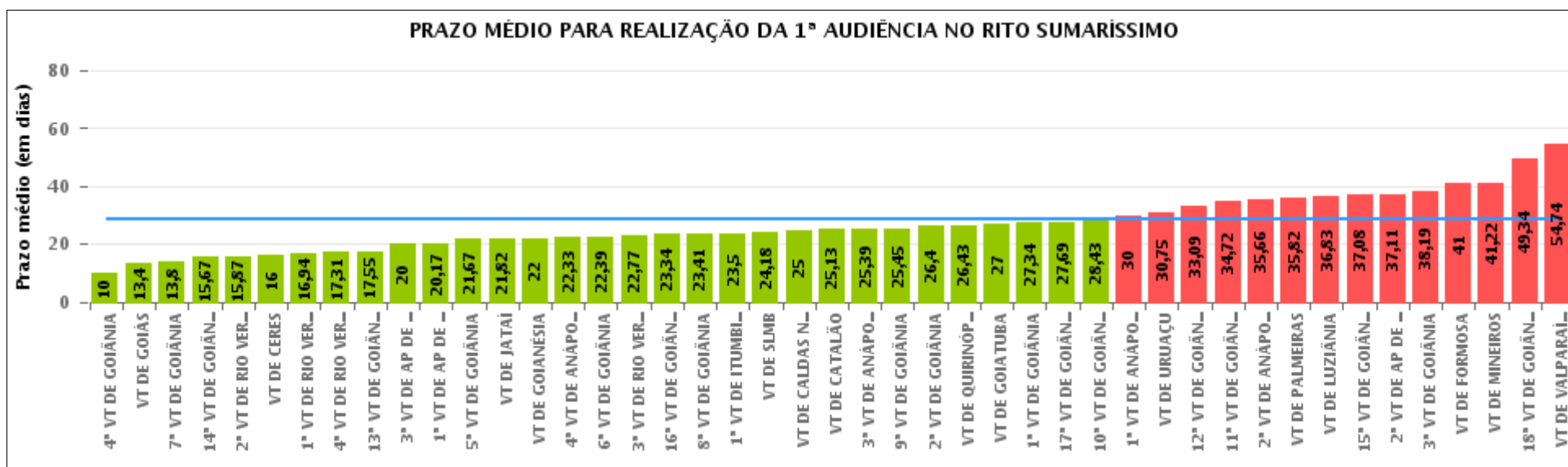
Rito	Qtd	Prazo Médio
ORDINÁRIO	9	17,11
Total/Média	9	17,11





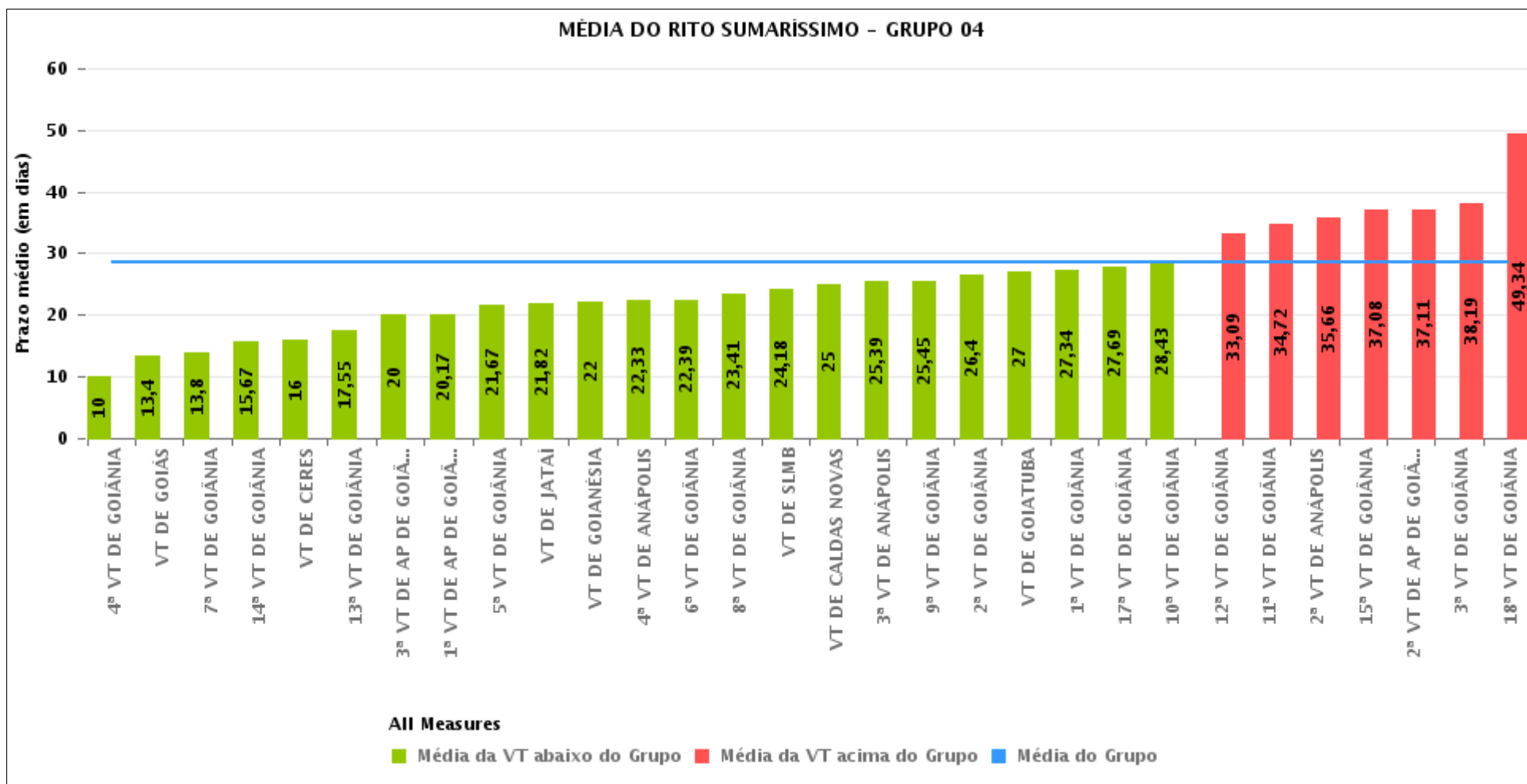
COMPARATIVO DO PRAZO MÉDIO PARA REALIZAÇÃO DA 1ª AUDIÊNCIA - VARA DO TRABALHO DE INHUMAS

Data da 1ª audiência entre 1/12/2019 e 31/12/2019 23:59:59



COMPARATIVO DO PRAZO MÉDIO PARA REALIZAÇÃO DA 1ª AUDIÊNCIA ENTRE AS VARAS DO GRUPO

Data da 1ª audiência entre 1/12/2019 e 31/12/2019 23:59:59





PRAZO MÉDIO PARA REALIZAÇÃO DA 1ª AUDIÊNCIA POR GRUPO

Data da 1ª audiência entre 1/12/2019 e 31/12/2019 23:59:59

Rito	Grupo	Qtd. Processos	Prazo Médio (dias)	Ranking
SUMARÍSSIMO	GRUPO 03	214	22,19	1°
	GRUPO 05	167	26,32	2°
	GRUPO 04	1.220	28,67	3°
	GRUPO 02	39	35,82	4°
	GRUPO 06	47	54,74	5°

Legenda:	# Grupo 03 – De 1001 a 1500	# Grupo 04 – De 1501 a 2000	# Grupo 05 – De 2001 a 2500
# Grupo 01 – Até 750 VT de Posse	1ª VT De Anápolis 1ª VT De Rio Verde 2ª VT De Rio Verde 3ª VT De Rio Verde 4ª VT De Rio Verde	1ª VT De Goiânia 2ª VT De Goiânia 3ª VT De Goiânia 4ª VT De Goiânia 5ª VT De Goiânia 6ª VT De Goiânia	16ª VT De Goiânia VT De Luziânia VT De Catalão VT De Uruaçu
# Grupo 02 – De 751 a 1000 VT de Palmeiras de Goiás	1ª VT De Itumbiara 2ª VT De Itumbiara VT De Quirinópolis VT De Mineiros VT De Formosa	7ª VT De Goiânia 8ª VT De Goiânia 9ª VT De Goiânia 10ª VT De Goiânia 11ª VT De Goiânia 12ª VT De Goiânia 13ª VT De Goiânia 14ª VT De Goiânia 15ª VT De Goiânia 17ª VT De Goiânia 18ª VT De Goiânia 2ª VT De Anápolis 3ª VT De Anápolis 4ª VT De Anápolis 1ª VT De Aparecida De Goiânia 2ª VT De Aparecida De Goiânia 3ª VT De Aparecida De Goiânia VT DE Jataí VT DE Goiatuba VT DE Caldas Novas VT DE Ceres VT DE São Luís de Montes Belos VT DE Goiás VT DE Goianésia VT DE Inhumas	# Grupo 06 – Acima de 2500 VT De Valparaíso de Goiás



PRAZO MÉDIO PARA REALIZAÇÃO DA 1ª AUDIÊNCIA DE TODAS AS VARAS DO TRABALHO

Data da 1ª audiência entre 1/12/2019 e 31/12/2019 23:59:59

SUMARÍSSIMO

Qtd. Processos	Prazo Médio (dias)
1.687	28,51

Vara do Trabalho	Qtd Processos	Prazo Médio	Ranking
4ª VARA DO TRABALHO DE GOIÂNIA	3	10	1º
VARA DO TRABALHO DE GOIÁS	70	13,4	2º
7ª VARA DO TRABALHO DE GOIÂNIA	5	13,8	3º
14ª VARA DO TRABALHO DE GOIÂNIA	3	15,67	4º
2ª VARA DO TRABALHO DE RIO VERDE	39	15,87	5º
VARA DO TRABALHO DE CERES	6	16	6º
1ª VARA DO TRABALHO DE RIO VERDE	35	16,94	7º
4ª VARA DO TRABALHO DE RIO VERDE	39	17,31	8º
13ª VARA DO TRABALHO DE GOIÂNIA	44	17,55	9º
3ª VARA DO TRABALHO DE APARECIDA DE GOIÂNIA	29	20	10º
1ª VARA DO TRABALHO DE APARECIDA DE GOIÂNIA	36	20,17	11º
5ª VARA DO TRABALHO DE GOIÂNIA	69	21,67	12º
VARA DO TRABALHO DE JATAÍ	11	21,82	13º
VARA DO TRABALHO DE GOIANÉSIA	1	22	14º
4ª VARA DO TRABALHO DE ANÁPOLIS	21	22,33	15º
6ª VARA DO TRABALHO DE GOIÂNIA	51	22,39	16º
3ª VARA DO TRABALHO DE RIO VERDE	39	22,77	17º
16ª VARA DO TRABALHO DE GOIÂNIA	64	23,34	18º
8ª VARA DO TRABALHO DE GOIÂNIA	68	23,41	19º
1ª VARA DO TRABALHO DE ITUMBIARA	16	23,5	20º
VARA DO TRABALHO DE SÃO LUIS DE MONTES BELOS	22	24,18	21º
VARA DO TRABALHO DE CALDAS NOVAS	1	25	22º
VARA DO TRABALHO DE CATALÃO	72	25,13	23º
3ª VARA DO TRABALHO DE ANÁPOLIS	33	25,39	24º
9ª VARA DO TRABALHO DE GOIÂNIA	67	25,45	25º
2ª VARA DO TRABALHO DE GOIÂNIA	58	26,4	26º



PRAZO MÉDIO PARA REALIZAÇÃO DA 1ª AUDIÊNCIA DE TODAS AS VARAS DO TRABALHO

SUMARÍSSIMO

Qtd. Processos	Prazo Médio (dias)
1.687	28,51

Vara do Trabalho	Qtd Processos	Prazo Médio	Ranking
VARA DO TRABALHO DE QUIRINÓPOLIS	14	26,43	27°
VARA DO TRABALHO DE GOIATUBA	1	27	28°
1ª VARA DO TRABALHO DE GOIÂNIA	58	27,34	29°
17ª VARA DO TRABALHO DE GOIÂNIA	65	27,69	30°
10ª VARA DO TRABALHO DE GOIÂNIA	67	28,43	31°
1ª VARA DO TRABALHO DE ANÁPOLIS	8	30	32°
VARA DO TRABALHO DE URUAÇU	8	30,75	33°
12ª VARA DO TRABALHO DE GOIÂNIA	47	33,09	34°
11ª VARA DO TRABALHO DE GOIÂNIA	75	34,72	35°
2ª VARA DO TRABALHO DE ANÁPOLIS	41	35,66	36°
VARA DO TRABALHO DE PALMEIRAS	39	35,82	37°
VARA DO TRABALHO DE LUZIÂNIA	23	36,83	38°
15ª VARA DO TRABALHO DE GOIÂNIA	64	37,08	39°
2ª VARA DO TRABALHO DE APARECIDA DE GOIÂNIA	54	37,11	40°
3ª VARA DO TRABALHO DE GOIÂNIA	53	38,19	41°
VARA DO TRABALHO DE FORMOSA	6	41	42°
VARA DO TRABALHO DE MINEIROS	18	41,22	43°
18ª VARA DO TRABALHO DE GOIÂNIA	97	49,34	44°
VARA DO TRABALHO DE VALPARAÍSO DE GOIÁS	47	54,74	45°



PRAZO MÉDIO PARA REALIZAÇÃO DA 1ª AUDIÊNCIA - VARA DO TRABALHO DE INHUMAS

Data da 1ª audiência entre 1/12/2019 e 31/12/2019 23:59:59

Qtd	Prazo Médio

Nr. Processo	Ajuiz.	1ª Aud.	Prazo

Legenda:

- Ajuiz.: Data do Ajuizamento;
- 1ª Aud.: Data da primeira audiência que ocorrer, Inicial ou UNA;
- Prazo: Prazo, em dias corridos, entre a Data do Ajuizamento e a Data da 1ª Audiência.



PRAZO MÉDIO PARA REALIZAÇÃO DA 1ª AUDIÊNCIA - VARA DO TRABALHO DE INHUMAS

Data da 1ª audiência entre 1/12/2019 e 31/12/2019 23:59:59

Qtd	Prazo Médio

Nr. Processo	Ajuiz.	1ª Aud.	Prazo

Legenda:

- Ajuiz.: Data do Ajuizamento;
- 1ª Aud.: Data da primeira audiência que ocorrer, Inicial ou UNA;
- Prazo: Prazo, em dias corridos, entre a Data do Ajuizamento e a Data da 1ª Audiência.