

Conceituação

Tema	Prazos Processuais
Relatórios	Evolução Histórica Comparativo por VT Comparativo por Grupo Por Grupo Por VT Por Processo
Resumo	Apresenta o prazo médio desde o ajuizamento da ação até realização da primeira audiência.
Descrição	O prazo médio é obtido calculando-se a quantidade de dias decorridos desde o ajuizamento até a realização da 1ª audiência. Os dados são extraídos baseando-se nos itens do e-Gestão: 263 e 90263 - Do ajuizamento da ação até a realização da 1ª audiência na fase de conhecimento – rito sumaríssimo; 264 e 90264 – Do ajuizamento da ação até a realização da 1ª audiência na fase de conhecimento – exceto rito sumaríssimo (ordinário)
Origem da informação	e-Gestão
Critérios e transformações	Coletado do e-Gestão, consolidado, otimizado e classificado para análise.
Análises possíveis	Prazo médio entre o ajuizamento da ação e a realização da primeira audiência, detalhado de forma Geral, Por grupo, por VT e Por Processo.

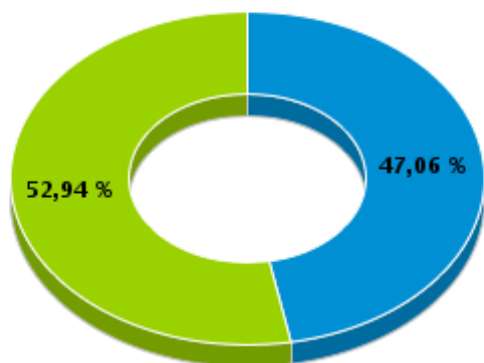


EVOLUÇÃO HISTÓRICA DOS PRAZOS PROCESSUAIS PARA REALIZAÇÃO DA 1ª AUDIÊNCIA - VARA DO TRABALHO DE MINEIROS

Data da 1ª audiência entre 1/12/2019 e 31/12/2019 23:59:59

Rito	Qtd	Prazo Médio
ORDINÁRIO	16	40,75
SUMARÍSSIMO	18	41,22
Total/Média	34	41

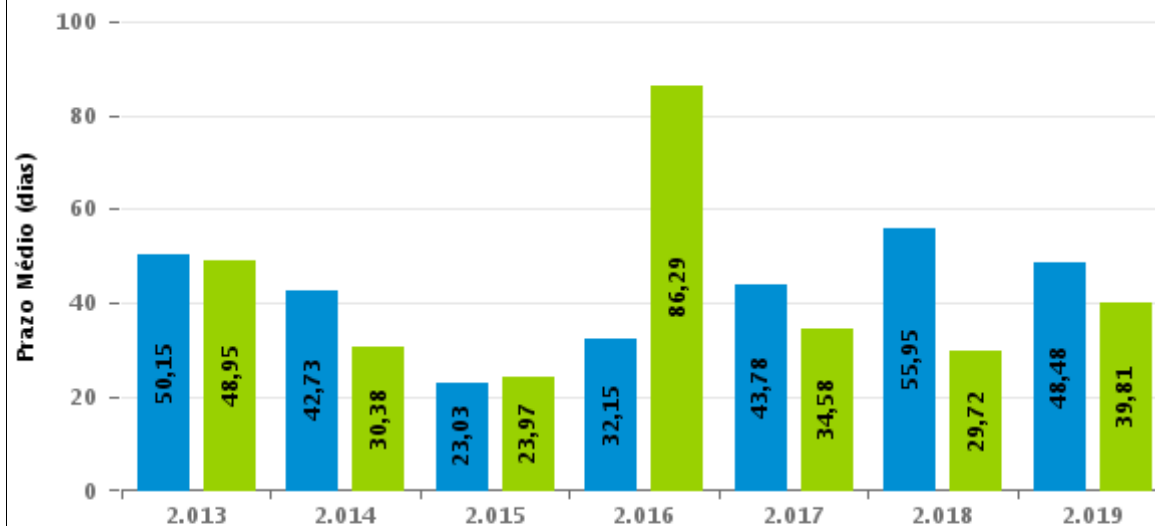
Percentual de Processos por Rito



Rito

■ ORDINÁRIO ■ SUMARÍSSIMO

Prazo Médio por Rito



Para este exercício foram computados os processos até o mês de Dezembro/2.019

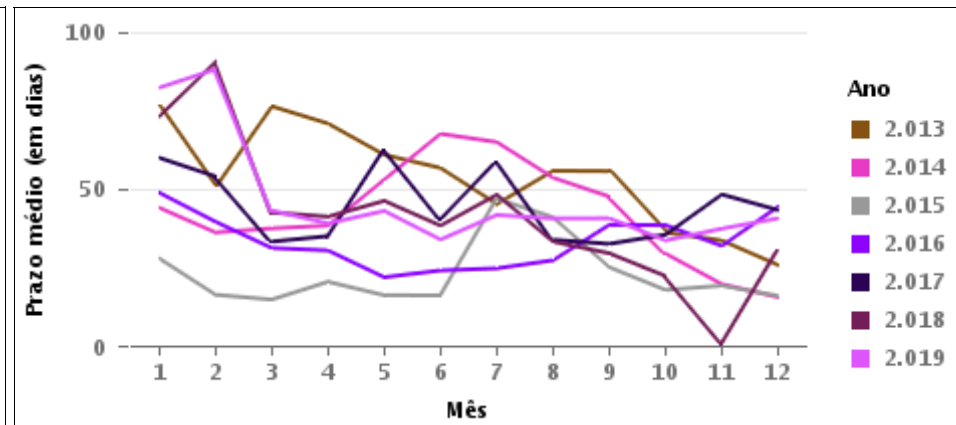
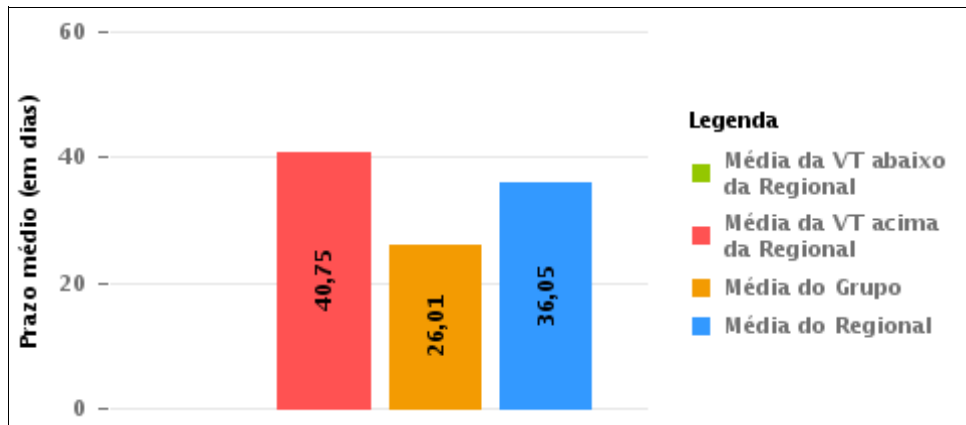
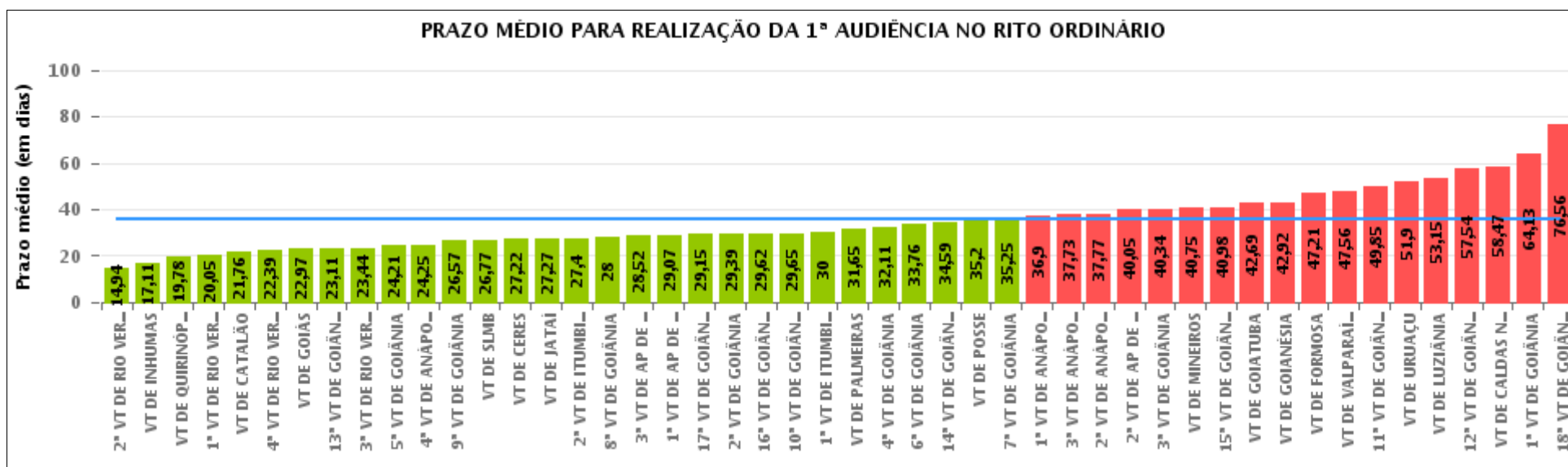
Rito

■ ORDINÁRIO ■ SUMARÍSSIMO



COMPARATIVO DO PRAZO MÉDIO PARA REALIZAÇÃO DA 1ª AUDIÊNCIA - VARA DO TRABALHO DE MINEIROS

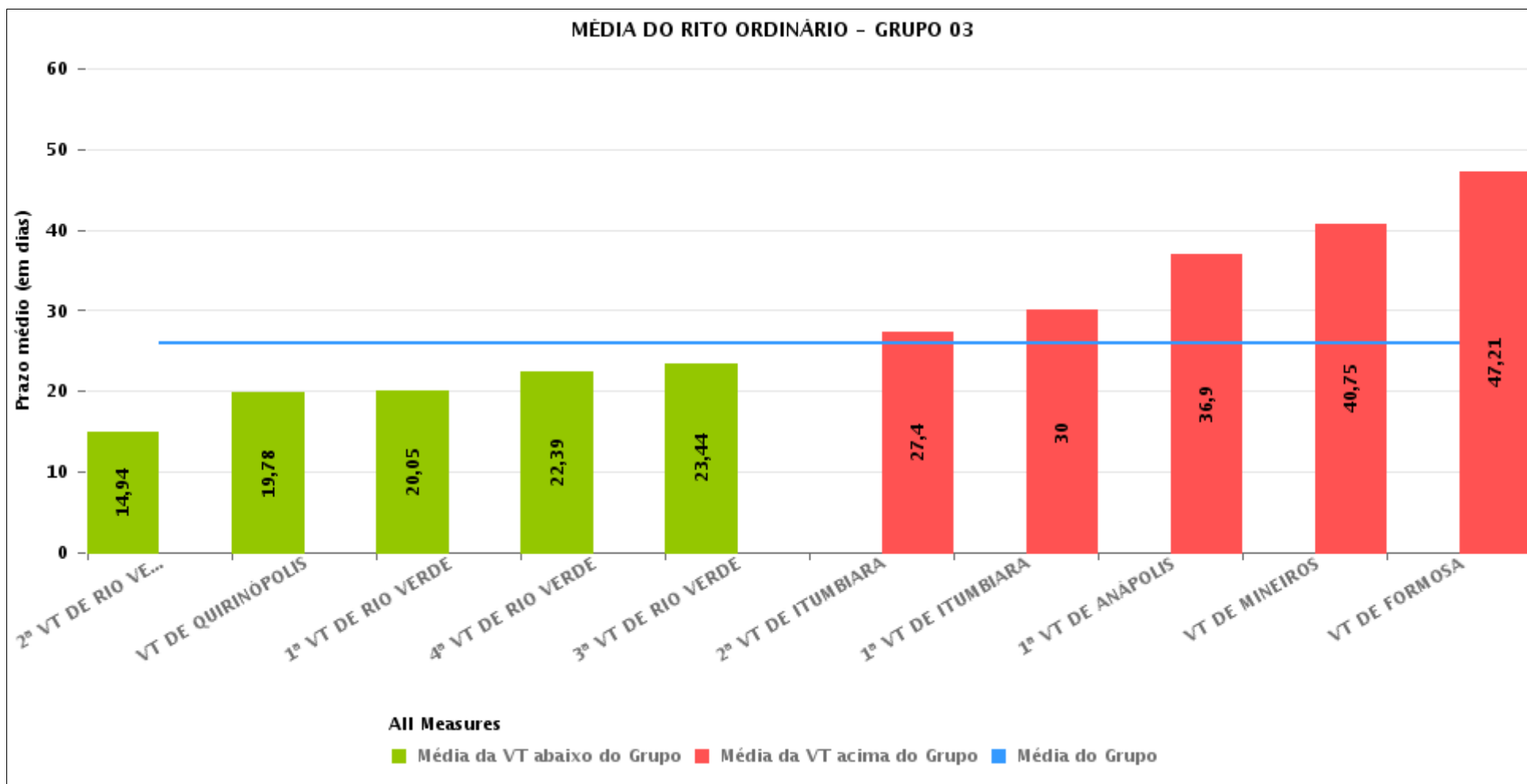
Data da 1ª audiência entre 1/12/2019 e 31/12/2019 23:59:59





COMPARATIVO DO PRAZO MÉDIO PARA REALIZAÇÃO DA 1ª AUDIÊNCIA ENTRE AS VARAS DO GRUPO

Data da 1ª audiência entre 1/12/2019 e 31/12/2019 23:59:59





PRAZO MÉDIO PARA REALIZAÇÃO DA 1ª AUDIÊNCIA POR GRUPO

Data da 1ª audiência entre 1/12/2019 e 31/12/2019 23:59:59

Rito	Grupo	Qtd. Processos	Prazo Médio (dias)	Ranking
ORDINÁRIO	GRUPO 03	221	26,01	1°
	GRUPO 02	17	31,65	2°
	GRUPO 05	115	33,8	3°
	GRUPO 01	5	35,2	4°
	GRUPO 04	1.060	38,29	5°
	GRUPO 06	16	47,56	6°

Legenda:	# Grupo 03 – De 1001 a 1500	# Grupo 04 – De 1501 a 2000	# Grupo 05 – De 2001 a 2500
# Grupo 01 – Até 750 VT de Posse	1ª VT De Anápolis 1ª VT De Rio Verde 2ª VT De Rio Verde 3ª VT De Rio Verde 4ª VT De Rio Verde	1ª VT De Goiânia 2ª VT De Goiânia 3ª VT De Goiânia 4ª VT De Goiânia 5ª VT De Goiânia 6ª VT De Goiânia	16ª VT De Goiânia VT De Luziânia VT De Catalão VT De Uruaçu
# Grupo 02 – De 751 a 1000 VT de Palmeiras de Goiás	1ª VT De Itumbiara 2ª VT De Itumbiara VT De Quirinópolis VT De Mineiros VT De Formosa	7ª VT De Goiânia 8ª VT De Goiânia 9ª VT De Goiânia 10ª VT De Goiânia 11ª VT De Goiânia 12ª VT De Goiânia 13ª VT De Goiânia 14ª VT De Goiânia 15ª VT De Goiânia 17ª VT De Goiânia 18ª VT De Goiânia 2ª VT De Anápolis 3ª VT De Anápolis 4ª VT De Anápolis 1ª VT De Aparecida De Goiânia 2ª VT De Aparecida De Goiânia 3ª VT De Aparecida De Goiânia VT DE Jataí VT DE Goiatuba VT DE Caldas Novas VT DE Ceres VT DE São Luís de Montes Belos VT DE Goiás VT DE Goianésia VT DE Inhumas	# Grupo 06 – Acima de 2500 VT De Valparaíso de Goiás



PRAZO MÉDIO PARA REALIZAÇÃO DA 1ª AUDIÊNCIA DE TODAS AS VARAS DO TRABALHO

Data da 1ª audiência entre 1/12/2019 e 31/12/2019 23:59:59

ORDINÁRIO

Qtd. Processos	Prazo Médio (dias)
1.434	36,05

Vara do Trabalho	Qtd Processos	Prazo Médio	Ranking
2ª VARA DO TRABALHO DE RIO VERDE	32	14,94	1º
VARA DO TRABALHO DE INHUMAS	9	17,11	2º
VARA DO TRABALHO DE QUIRINÓPOLIS	23	19,78	3º
1ª VARA DO TRABALHO DE RIO VERDE	21	20,05	4º
VARA DO TRABALHO DE CATALÃO	45	21,76	5º
4ª VARA DO TRABALHO DE RIO VERDE	33	22,39	6º
VARA DO TRABALHO DE GOIÁS	31	22,97	7º
13ª VARA DO TRABALHO DE GOIÂNIA	38	23,11	8º
3ª VARA DO TRABALHO DE RIO VERDE	34	23,44	9º
5ª VARA DO TRABALHO DE GOIÂNIA	38	24,21	10º
4ª VARA DO TRABALHO DE ANÁPOLIS	16	24,25	11º
9ª VARA DO TRABALHO DE GOIÂNIA	46	26,57	12º
VARA DO TRABALHO DE SÃO LUIS DE MONTES BELOS	30	26,77	13º
VARA DO TRABALHO DE CERES	9	27,22	14º
VARA DO TRABALHO DE JATAÍ	11	27,27	15º
2ª VARA DO TRABALHO DE ITUMBIARA	15	27,4	16º
8ª VARA DO TRABALHO DE GOIÂNIA	53	28	17º
3ª VARA DO TRABALHO DE APARECIDA DE GOIÂNIA	21	28,52	18º
1ª VARA DO TRABALHO DE APARECIDA DE GOIÂNIA	27	29,07	19º
17ª VARA DO TRABALHO DE GOIÂNIA	54	29,15	20º
2ª VARA DO TRABALHO DE GOIÂNIA	54	29,39	21º
16ª VARA DO TRABALHO DE GOIÂNIA	34	29,62	22º
10ª VARA DO TRABALHO DE GOIÂNIA	49	29,65	23º
1ª VARA DO TRABALHO DE ITUMBIARA	12	30	24º
VARA DO TRABALHO DE PALMEIRAS	17	31,65	25º
4ª VARA DO TRABALHO DE GOIÂNIA	37	32,11	26º



PRAZO MÉDIO PARA REALIZAÇÃO DA 1ª AUDIÊNCIA DE TODAS AS VARAS DO TRABALHO

ORDINÁRIO

Qtd. Processos	Prazo Médio (dias)
1.434	36,05

Vara do Trabalho	Qtd Processos	Prazo Médio	Ranking
6ª VARA DO TRABALHO DE GOIÂNIA	34	33,76	27°
14ª VARA DO TRABALHO DE GOIÂNIA	44	34,59	28°
VARA DO TRABALHO DE POSSE	5	35,2	29°
7ª VARA DO TRABALHO DE GOIÂNIA	36	35,25	30°
1ª VARA DO TRABALHO DE ANÁPOLIS	21	36,9	31°
3ª VARA DO TRABALHO DE ANÁPOLIS	30	37,73	32°
2ª VARA DO TRABALHO DE ANÁPOLIS	26	37,77	33°
2ª VARA DO TRABALHO DE APARECIDA DE GOIÂNIA	21	40,05	34°
3ª VARA DO TRABALHO DE GOIÂNIA	41	40,34	35°
VARA DO TRABALHO DE MINEIROS	16	40,75	36°
15ª VARA DO TRABALHO DE GOIÂNIA	59	40,98	37°
VARA DO TRABALHO DE GOIATUBA	13	42,69	38°
VARA DO TRABALHO DE GOIANÉSIA	12	42,92	39°
VARA DO TRABALHO DE FORMOSA	14	47,21	40°
VARA DO TRABALHO DE VALPARAÍSO DE GOIÁS	16	47,56	41°
11ª VARA DO TRABALHO DE GOIÂNIA	46	49,85	42°
VARA DO TRABALHO DE URUAÇU	10	51,9	43°
VARA DO TRABALHO DE LUZIÂNIA	26	53,15	44°
12ª VARA DO TRABALHO DE GOIÂNIA	35	57,54	45°
VARA DO TRABALHO DE CALDAS NOVAS	15	58,47	46°
1ª VARA DO TRABALHO DE GOIÂNIA	40	64,13	47°
18ª VARA DO TRABALHO DE GOIÂNIA	85	76,56	48°



PRAZO MÉDIO PARA REALIZAÇÃO DA 1ª AUDIÊNCIA - VARA DO TRABALHO DE MINEIROS

Data da 1ª audiência entre 1/12/2019 e 31/12/2019 23:59:59

VARA DO TRABALHO DE MINEIROS

ORDINÁRIO

Qtd	Prazo Médio
16	40,75

Nr. Processo	Ajuiz.	1ª Aud.	Prazo
RTAlç - 0010675-44.2019.5.18.0191	24/10/19	05/12/19	42
RTAlç - 0010713-56.2019.5.18.0191	14/11/19	18/12/19	34
RTOrd - 0010598-35.2019.5.18.0191	20/09/19	04/12/19	75
RTOrd - 0010666-82.2019.5.18.0191	18/10/19	03/12/19	46
RTOrd - 0010669-37.2019.5.18.0191	21/10/19	04/12/19	44
RTOrd - 0010673-74.2019.5.18.0191	23/10/19	04/12/19	42
RTOrd - 0010677-14.2019.5.18.0191	28/10/19	05/12/19	38
RTOrd - 0010684-06.2019.5.18.0191	01/11/19	05/12/19	34
RTOrd - 0010693-65.2019.5.18.0191	05/11/19	16/12/19	41
RTOrd - 0010696-20.2019.5.18.0191	05/11/19	16/12/19	41
RTOrd - 0010700-57.2019.5.18.0191	06/11/19	17/12/19	41
RTOrd - 0010704-94.2019.5.18.0191	11/11/19	17/12/19	36
RTOrd - 0010709-19.2019.5.18.0191	12/11/19	18/12/19	36
RTOrd - 0010710-04.2019.5.18.0191	13/11/19	18/12/19	35
RTOrd - 0010711-86.2019.5.18.0191	13/11/19	16/12/19	33
RTOrd - 0010714-41.2019.5.18.0191	14/11/19	18/12/19	34

Legenda:
- Ajuiz.: Data do Ajuizamento;
- 1ª Aud.: Data da primeira audiência que ocorrer, Inicial ou UNA;
- Prazo: Prazo, em dias corridos, entre a Data do Ajuizamento e a Data da 1ª Audiência.



PRAZO MÉDIO PARA REALIZAÇÃO DA 1ª AUDIÊNCIA - VARA DO TRABALHO DE MINEIROS

Data da 1ª audiência entre 1/12/2019 e 31/12/2019 23:59:59

Sem magistrado

ORDINÁRIO

Qtd	Prazo Médio
16	40,75

Nr. Processo	Ajuiz.	1ª Aud.	Prazo
RTAlç - 0010675-44.2019.5.18.0191	24/10/19	05/12/19	42
RTAlç - 0010713-56.2019.5.18.0191	14/11/19	18/12/19	34
RTOrd - 0010598-35.2019.5.18.0191	20/09/19	04/12/19	75
RTOrd - 0010666-82.2019.5.18.0191	18/10/19	03/12/19	46
RTOrd - 0010669-37.2019.5.18.0191	21/10/19	04/12/19	44
RTOrd - 0010673-74.2019.5.18.0191	23/10/19	04/12/19	42
RTOrd - 0010677-14.2019.5.18.0191	28/10/19	05/12/19	38
RTOrd - 0010684-06.2019.5.18.0191	01/11/19	05/12/19	34
RTOrd - 0010693-65.2019.5.18.0191	05/11/19	16/12/19	41
RTOrd - 0010696-20.2019.5.18.0191	05/11/19	16/12/19	41
RTOrd - 0010700-57.2019.5.18.0191	06/11/19	17/12/19	41
RTOrd - 0010704-94.2019.5.18.0191	11/11/19	17/12/19	36
RTOrd - 0010709-19.2019.5.18.0191	12/11/19	18/12/19	36
RTOrd - 0010710-04.2019.5.18.0191	13/11/19	18/12/19	35
RTOrd - 0010711-86.2019.5.18.0191	13/11/19	16/12/19	33
RTOrd - 0010714-41.2019.5.18.0191	14/11/19	18/12/19	34

Legenda:
- Ajuiz.: Data do Ajuizamento;
- 1ª Aud.: Data da primeira audiência que ocorrer, Inicial ou UNA;
- Prazo: Prazo, em dias corridos, entre a Data do Ajuizamento e a Data da 1ª Audiência.