

Conceituação

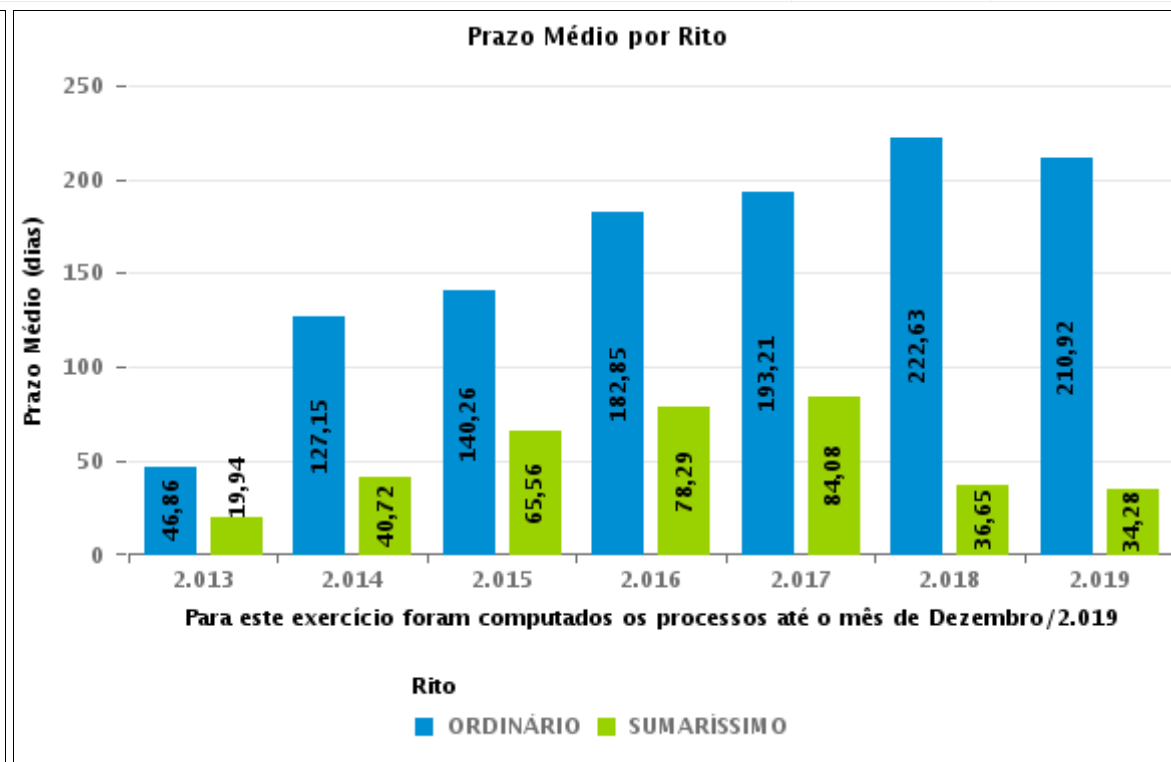
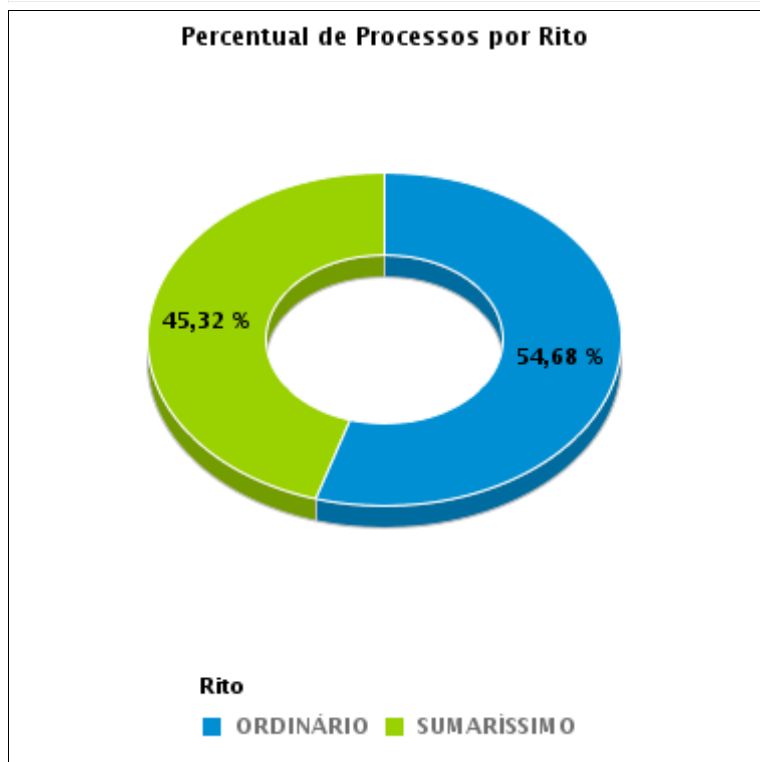
Tema	Prazos Processuais
Relatórios	Evolução Histórica Comparativo por VT Comparativo por Grupo Por Grupo Por VT Por Processo Por Magistrado
Resumo	Apresenta o prazo médio entre a realização da primeira audiência e o encerramento da instrução.
Descrição	O prazo médio é obtido calculando-se a quantidade de dias decorridos entre a data da primeira audiência e a data do encerramento da instrução. Os dados são extraídos baseando-se nos seguintes itens do e-Gestão: 265 e 90265 - Da realização da primeira audiência até o encerramento da instrução processual na fase de conhecimento – rito sumaríssimo; 266 e 90266 – Da realização da primeira audiência até o encerramento da instrução processual na fase de conhecimento – exceto rito sumaríssimo (ordinário)
Origem da informação	e-Gestão
Critérios e transformações	Coletado do e-Gestão, consolidado, otimizado e classificado para análise.
Análises possíveis	Prazo médio entre a realização da primeira audiência e o encerramento da instrução processual na fase de conhecimento, detalhado de forma Geral, Por grupo, por VT, Por Processo e Por Magistrado.



EVOLUÇÃO HISTÓRICA DOS PRAZOS PROCESSUAIS ENTRE A 1ª AUDIÊNCIA E O ENCERRAMENTO DA INSTRUÇÃO - 1ª VARA DO TRABALHO DE GOIÂNIA

Data do encerramento da instrução entre 1/12/2019 e 31/12/2019 23:59:59

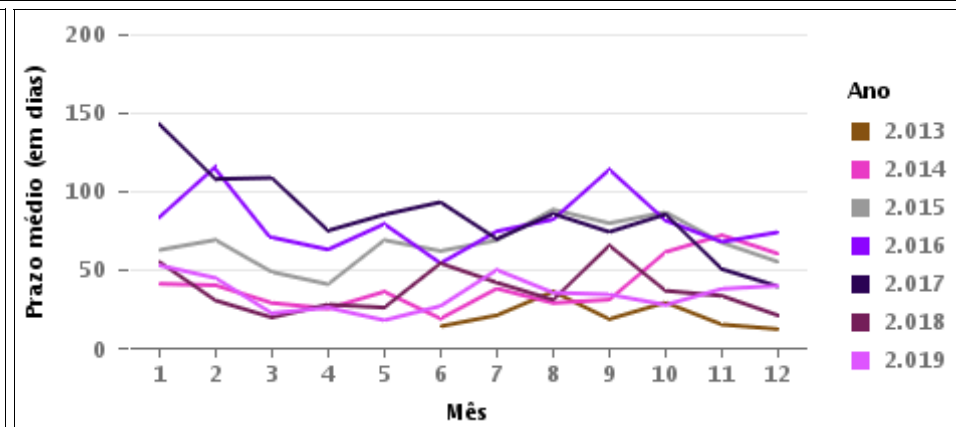
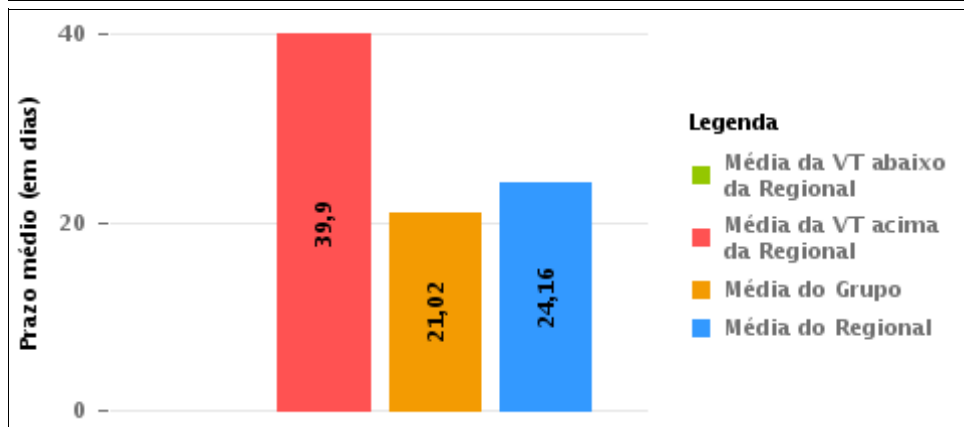
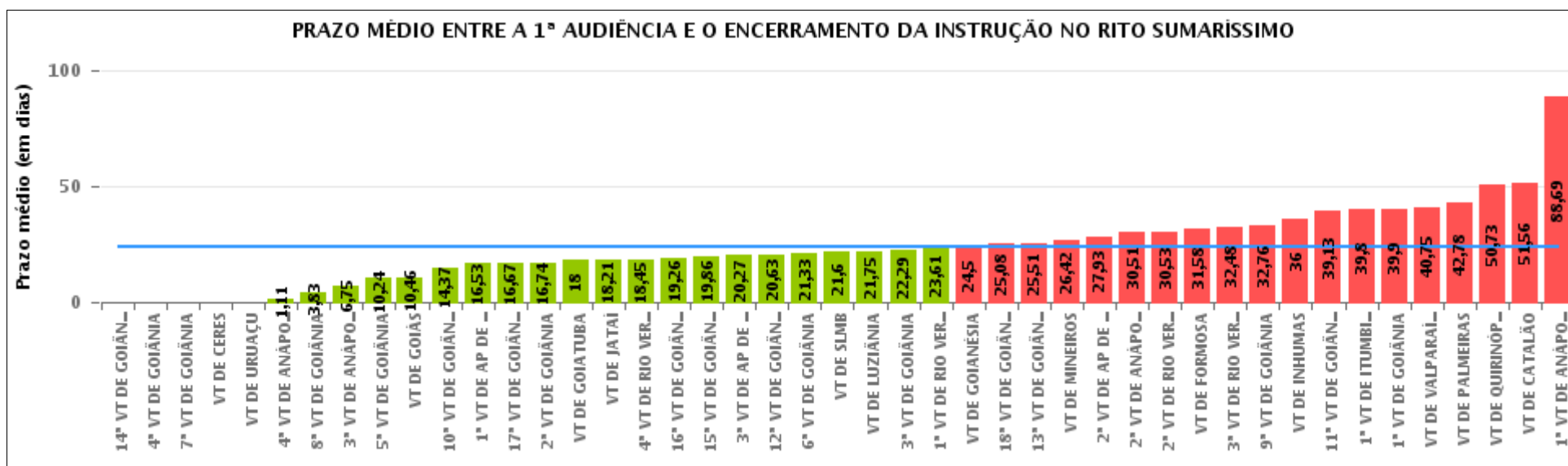
Rito	Qtd	Prazo Médio
ORDINÁRIO	76	171
SUMARÍSSIMO	63	39,9
Total/Média	139	111,58





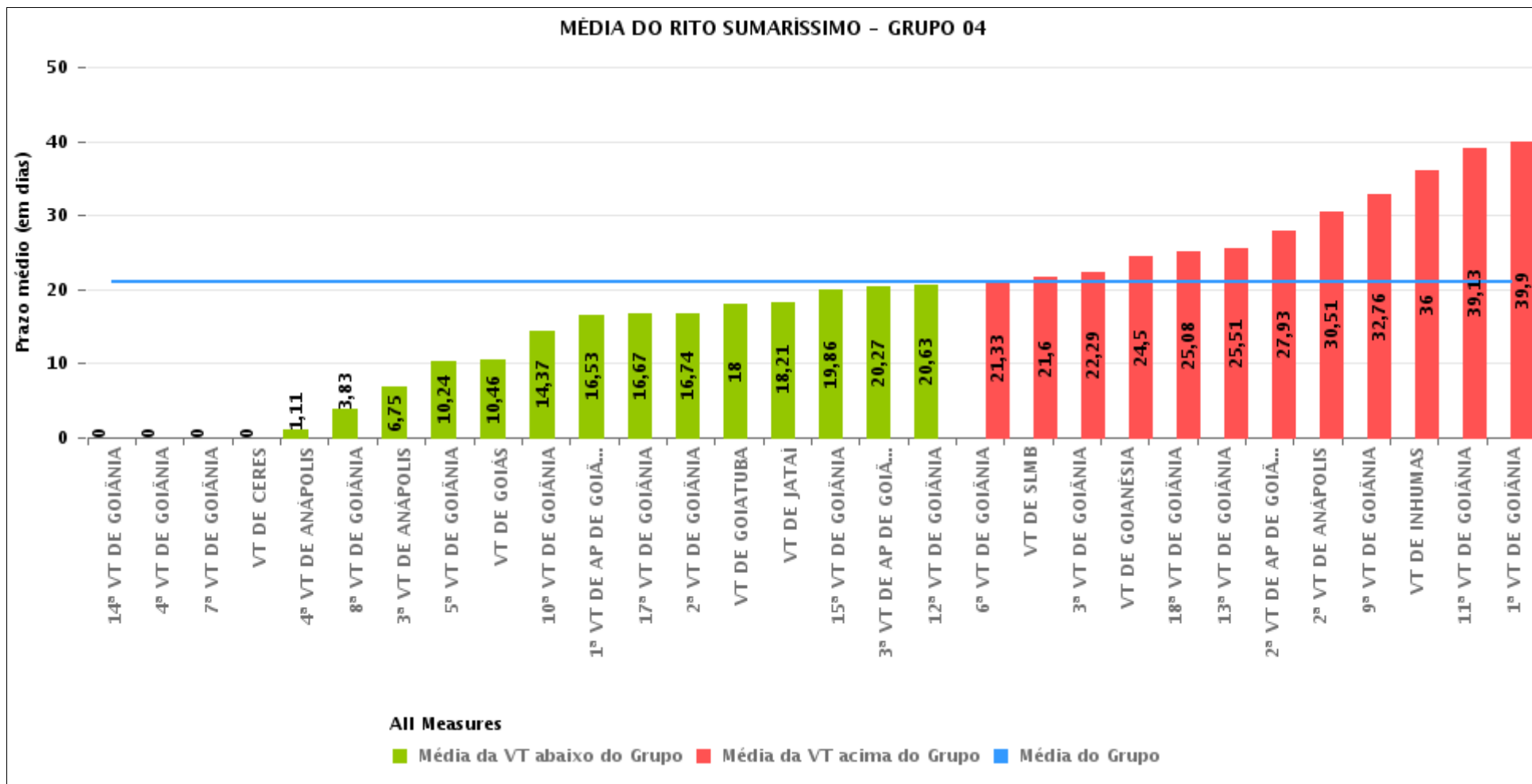
COMPARATIVO DO PRAZO MÉDIO ENTRE A 1ª AUDIÊNCIA E O ENCERRAMENTO DA INSTRUÇÃO - 1ª VARA DO TRABALHO DE GOIÂNIA

Data do encerramento da instrução entre 1/12/2019 e 31/12/2019 23:59:59



COMPARATIVO DO PRAZO MÉDIO ENTRE A 1ª AUDIÊNCIA E O ENCERRAMENTO DA INSTRUÇÃO ENTRE AS VARAS DO GRUPO

Data do encerramento da instrução entre 1/12/2019 e 31/12/2019 23:59:59





PRAZO MÉDIO ENTRE A 1ª AUDIÊNCIA E O ENCERRAMENTO DA INSTRUÇÃO POR GRUPO

Data do encerramento da instrução entre 1/12/2019 e 31/12/2019 23:59:59

Rito	Grupo	Qtd. Processos	Prazo Médio (dias)	Ranking
SUMARÍSSIMO	GRUPO 04	1.170	21,02	1°
	GRUPO 05	130	27,01	2°
	GRUPO 03	223	32,18	3°
	GRUPO 06	40	40,75	4°
	GRUPO 02	32	42,78	5°

Legenda:	# Grupo 03 – De 1001 a 1500	# Grupo 04 – De 1501 a 2000	# Grupo 05 – De 2001 a 2500
# Grupo 01 – Até 750 VT de Posse	1ª VT De Anápolis 1ª VT De Rio Verde 2ª VT De Rio Verde 3ª VT De Rio Verde 4ª VT De Rio Verde	1ª VT De Goiânia 2ª VT De Goiânia 3ª VT De Goiânia 4ª VT De Goiânia 5ª VT De Goiânia 6ª VT De Goiânia	16ª VT De Goiânia VT De Luziânia VT De Catalão VT De Uruaçu
# Grupo 02 – De 751 a 1000 VT de Palmeiras de Goiás	1ª VT De Itumbiara 2ª VT De Itumbiara VT De Quirinópolis VT De Mineiros VT De Formosa	7ª VT De Goiânia 8ª VT De Goiânia 9ª VT De Goiânia 10ª VT De Goiânia 11ª VT De Goiânia 12ª VT De Goiânia 13ª VT De Goiânia 14ª VT De Goiânia 15ª VT De Goiânia 17ª VT De Goiânia 18ª VT De Goiânia 2ª VT De Anápolis 3ª VT De Anápolis 4ª VT De Anápolis 1ª VT De Aparecida De Goiânia 2ª VT De Aparecida De Goiânia 3ª VT De Aparecida De Goiânia VT DE Jataí VT DE Goiatuba VT DE Caldas Novas VT DE Ceres VT DE São Luís de Montes Belos VT DE Goiás VT DE Goianésia VT DE Inhumas	# Grupo 06 – Acima de 2500 VT De Valparaíso de Goiás



PRAZO MÉDIO ENTRE A 1ª AUDIÊNCIA E O ENCERRAMENTO DA INSTRUÇÃO DE TODAS AS VARAS DO TRABALHO

Data do encerramento da instrução entre 1/12/2019 e 31/12/2019 23:59:59

SUMARÍSSIMO

Qtd. Processos	Prazo Médio (dias)
1.595	24

Vara do Trabalho	Qtd Processos	Prazo Médio	Ranking
14ª VARA DO TRABALHO DE GOIÂNIA	4	0	1º
4ª VARA DO TRABALHO DE GOIÂNIA	4	0	2º
7ª VARA DO TRABALHO DE GOIÂNIA	7	0	3º
VARA DO TRABALHO DE CERES	6	0	4º
VARA DO TRABALHO DE URUAÇU	5	0	5º
4ª VARA DO TRABALHO DE ANÁPOLIS	19	1,11	6º
8ª VARA DO TRABALHO DE GOIÂNIA	59	3,83	7º
3ª VARA DO TRABALHO DE ANÁPOLIS	36	6,75	8º
5ª VARA DO TRABALHO DE GOIÂNIA	66	10,24	9º
VARA DO TRABALHO DE GOIÁS	71	10,46	10º
10ª VARA DO TRABALHO DE GOIÂNIA	65	14,37	11º
1ª VARA DO TRABALHO DE APARECIDA DE GOIÂNIA	36	16,53	12º
17ª VARA DO TRABALHO DE GOIÂNIA	33	16,67	13º
2ª VARA DO TRABALHO DE GOIÂNIA	57	16,74	14º
VARA DO TRABALHO DE GOIATUBA	2	18	15º
VARA DO TRABALHO DE JATAÍ	14	18,21	16º
4ª VARA DO TRABALHO DE RIO VERDE	49	18,45	17º
16ª VARA DO TRABALHO DE GOIÂNIA	65	19,26	18º
15ª VARA DO TRABALHO DE GOIÂNIA	58	19,86	19º
3ª VARA DO TRABALHO DE APARECIDA DE GOIÂNIA	48	20,27	20º
12ª VARA DO TRABALHO DE GOIÂNIA	32	20,63	21º
6ª VARA DO TRABALHO DE GOIÂNIA	49	21,33	22º
VARA DO TRABALHO DE SÃO LUIS DE MONTES BELOS	20	21,6	23º
VARA DO TRABALHO DE LUZIÂNIA	28	21,75	24º
3ª VARA DO TRABALHO DE GOIÂNIA	45	22,29	25º
1ª VARA DO TRABALHO DE RIO VERDE	33	23,61	26º



PRAZO MÉDIO ENTRE A 1ª AUDIÊNCIA E O ENCERRAMENTO DA INSTRUÇÃO DE TODAS AS VARAS DO TRABALHO

SUMARÍSSIMO

Qtd. Processos	Prazo Médio (dias)
1.595	24

Vara do Trabalho	Qtd Processos	Prazo Médio	Ranking
VARA DO TRABALHO DE GOIANÉSIA	2	24,5	27°
18ª VARA DO TRABALHO DE GOIÂNIA	64	25,08	28°
13ª VARA DO TRABALHO DE GOIÂNIA	55	25,51	29°
VARA DO TRABALHO DE MINEIROS	19	26,42	30°
2ª VARA DO TRABALHO DE APARECIDA DE GOIÂNIA	55	27,93	31°
2ª VARA DO TRABALHO DE ANÁPOLIS	45	30,51	32°
2ª VARA DO TRABALHO DE RIO VERDE	38	30,53	33°
VARA DO TRABALHO DE FORMOSA	12	31,58	34°
3ª VARA DO TRABALHO DE RIO VERDE	23	32,48	35°
9ª VARA DO TRABALHO DE GOIÂNIA	70	32,76	36°
VARA DO TRABALHO DE INHUMAS	3	36	37°
11ª VARA DO TRABALHO DE GOIÂNIA	82	39,13	38°
1ª VARA DO TRABALHO DE ITUMBIARA	25	39,8	39°
1ª VARA DO TRABALHO DE GOIÂNIA	63	39,9	40°
VARA DO TRABALHO DE VALPARAÍSO DE GOIÁS	40	40,75	41°
VARA DO TRABALHO DE PALMEIRAS	32	42,78	42°
VARA DO TRABALHO DE QUIRINÓPOLIS	11	50,73	43°
VARA DO TRABALHO DE CATALÃO	32	51,56	44°
1ª VARA DO TRABALHO DE ANÁPOLIS	13	88,69	45°



PRAZO MÉDIO ENTRE A 1ª AUDIÊNCIA E O ENCERRAMENTO DA INSTRUÇÃO - 1ª VARA DO TRABALHO DE GOIÂNIA

Data do encerramento da instrução entre 1/12/2019 e 31/12/2019 23:59:59

1ª VARA DO TRABALHO DE GOIÂNIA

SUMARÍSSIMO

Qtd	Prazo Médio
62	39,9

Nr. Processo	1ª Aud.	nc. Instruçã	Prazo
RTSum - 0010487-39.2019.5.18.0001	16/04/19	04/12/19	232
RTSum - 0010558-41.2019.5.18.0001	03/05/19	11/12/19	222
RTSum - 0010692-68.2019.5.18.0001	11/06/19	18/12/19	190
RTSum - 0010792-23.2019.5.18.0001	14/06/19	09/12/19	178
RTSum - 0010950-78.2019.5.18.0001	15/07/19	05/12/19	143
RTSum - 0011183-75.2019.5.18.0001	28/08/19	04/12/19	98
RTSum - 0011254-77.2019.5.18.0001	10/09/19	09/12/19	90
RTSum - 0011310-13.2019.5.18.0001	07/10/19	05/12/19	59
RTSum - 0011314-50.2019.5.18.0001	24/09/19	17/12/19	84
RTSum - 0011348-25.2019.5.18.0001	15/10/19	16/12/19	62
RTSum - 0011354-66.2018.5.18.0001	16/11/18	10/12/19	389
RTSum - 0011376-90.2019.5.18.0001	03/10/19	18/12/19	76
RTSum - 0011391-59.2019.5.18.0001	07/10/19	06/12/19	60
RTSum - 0011418-42.2019.5.18.0001	10/10/19	05/12/19	56
RTSum - 0011432-26.2019.5.18.0001	14/10/19	11/12/19	58
RTSum - 0011449-62.2019.5.18.0001	16/10/19	05/12/19	50
RTSum - 0011464-31.2019.5.18.0001	18/10/19	16/12/19	59
RTSum - 0011472-08.2019.5.18.0001	21/10/19	17/12/19	57
RTSum - 0011500-73.2019.5.18.0001	29/10/19	18/12/19	50
RTSum - 0011505-95.2019.5.18.0001	30/10/19	11/12/19	42
RTSum - 0011509-35.2019.5.18.0001	30/10/19	04/12/19	35
RTSum - 0011534-48.2019.5.18.0001	05/11/19	18/12/19	43

Legenda:

1ª Aud.: Data da primeira audiência que ocorrer, Inicial ou UNA;

Enc. da Instrução: Data da conclusão para proferir sentença;

Prazo: Quantidade de dias decorridos da 1ª aud. até o encerramento da instrução.



PRAZO MÉDIO ENTRE A 1ª AUDIÊNCIA E O ENCERRAMENTO DA INSTRUÇÃO - 1ª VARA DO TRABALHO DE GOIÂNIA

1ª VARA DO TRABALHO DE GOIÂNIA

SUMARÍSSIMO

Qtd	Prazo Médio
62	39,9

Nr. Processo	1ª Aud.	nc. Instruçã	Prazo
RTSum - 0011539-70.2019.5.18.0001	07/11/19	11/12/19	34
RTSum - 0011545-77.2019.5.18.0001	07/11/19	16/12/19	39
RTSum - 0011579-52.2019.5.18.0001	13/11/19	17/12/19	34
RTSum - 0011592-51.2019.5.18.0001	02/12/19	02/12/19	0
RTSum - 0011611-57.2019.5.18.0001	22/11/19	03/12/19	11
RTSum - 0011623-71.2019.5.18.0001	25/11/19	09/12/19	14
RTSum - 0011647-02.2019.5.18.0001	26/11/19	11/12/19	15
RTSum - 0011647-02.2019.5.18.0001	26/11/19	12/12/19	16
RTSum - 0011657-46.2019.5.18.0001	05/12/19	11/12/19	6
RTSum - 0011673-97.2019.5.18.0001	29/11/19	02/12/19	3
RTSum - 0011682-59.2019.5.18.0001	02/12/19	05/12/19	3
RTSum - 0011683-44.2019.5.18.0001	02/12/19	02/12/19	0
RTSum - 0011689-51.2019.5.18.0001	03/12/19	03/12/19	0
RTSum - 0011690-36.2019.5.18.0001	03/12/19	03/12/19	0
RTSum - 0011692-06.2019.5.18.0001	03/12/19	03/12/19	0
RTSum - 0011695-58.2019.5.18.0001	03/12/19	03/12/19	0
RTSum - 0011704-20.2019.5.18.0001	06/12/19	06/12/19	0
RTSum - 0011705-05.2019.5.18.0001	09/12/19	10/12/19	1
RTSum - 0011707-72.2019.5.18.0001	05/12/19	05/12/19	0
RTSum - 0011714-64.2019.5.18.0001	06/12/19	06/12/19	0
RTSum - 0011715-49.2019.5.18.0001	10/12/19	10/12/19	0
RTSum - 0011718-04.2019.5.18.0001	12/12/19	12/12/19	0
RTSum - 0011721-56.2019.5.18.0001	12/12/19	12/12/19	0
RTSum - 0011725-93.2019.5.18.0001	12/12/19	12/12/19	0
RTSum - 0011733-70.2019.5.18.0001	16/12/19	16/12/19	0

Legenda:

1ª Aud.: Data da primeira audiência que ocorrer, Inicial ou UNA;

Enc. da Instrução: Data da conclusão para proferir sentença;

Prazo: Quantidade de dias decorridos da 1ª aud. até o encerramento da instrução.



PRAZO MÉDIO ENTRE A 1ª AUDIÊNCIA E O ENCERRAMENTO DA INSTRUÇÃO - 1ª VARA DO TRABALHO DE GOIÂNIA

1ª VARA DO TRABALHO DE GOIÂNIA

SUMARÍSSIMO

Qtd	Prazo Médio
62	39,9

Nr. Processo	1ª Aud.	nc. Instruçã	Prazo
RTSum - 0011743-17.2019.5.18.0001	17/12/19	17/12/19	0
RTSum - 0011744-02.2019.5.18.0001	09/12/19	09/12/19	0
RTSum - 0011751-91.2019.5.18.0001	18/12/19	18/12/19	0
RTSum - 0011754-46.2019.5.18.0001	04/12/19	04/12/19	0
RTSum - 0011758-83.2019.5.18.0001	18/12/19	19/12/19	1
RTSum - 0011762-23.2019.5.18.0001	12/12/19	12/12/19	0
RTSum - 0011766-60.2019.5.18.0001	09/12/19	09/12/19	0
RTSum - 0011770-97.2019.5.18.0001	12/12/19	12/12/19	0
RTSum - 0011788-21.2019.5.18.0001	13/12/19	13/12/19	0
RTSum - 0011790-88.2019.5.18.0001	12/12/19	12/12/19	0
RTSum - 0011792-58.2019.5.18.0001	05/12/19	05/12/19	0
RTSum - 0011800-35.2019.5.18.0001	13/12/19	13/12/19	0
RTSum - 0011818-56.2019.5.18.0001	09/12/19	13/12/19	4
RTSum - 0011835-92.2019.5.18.0001	12/12/19	12/12/19	0
RTSum - 0011863-60.2019.5.18.0001	11/12/19	11/12/19	0
RTSum - 0011878-29.2019.5.18.0001	19/12/19	19/12/19	0

Legenda:

1ª Aud.: Data da primeira audiência que ocorrer, Inicial ou UNA;

Enc. da Instrução: Data da conclusão para proferir sentença;

Prazo: Quantidade de dias decorridos da 1ª aud. até o encerramento da instrução.



PRAZO MÉDIO ENTRE A 1ª AUDIÊNCIA E O ENCERRAMENTO DA INSTRUÇÃO - 1ª VARA DO TRABALHO DE GOIÂNIA

Data do encerramento da instrução entre 1/12/2019 e 31/12/2019 23:59:59

Sem magistrado

SUMARÍSSIMO

Qtd	Prazo Médio
62	39,9

Nr. Processo	1ª Aud.	Enc. Instrução.	Prazo
RTSum - 0010487-39.2019.5.18.0001	16/04/19	04/12/19	232
RTSum - 0010558-41.2019.5.18.0001	03/05/19	11/12/19	222
RTSum - 0010692-68.2019.5.18.0001	11/06/19	18/12/19	190
RTSum - 0010792-23.2019.5.18.0001	14/06/19	09/12/19	178
RTSum - 0010950-78.2019.5.18.0001	15/07/19	05/12/19	143
RTSum - 0011183-75.2019.5.18.0001	28/08/19	04/12/19	98
RTSum - 0011254-77.2019.5.18.0001	10/09/19	09/12/19	90
RTSum - 0011310-13.2019.5.18.0001	07/10/19	05/12/19	59
RTSum - 0011314-50.2019.5.18.0001	24/09/19	17/12/19	84
RTSum - 0011348-25.2019.5.18.0001	15/10/19	16/12/19	62
RTSum - 0011354-66.2018.5.18.0001	16/11/18	10/12/19	389
RTSum - 0011376-90.2019.5.18.0001	03/10/19	18/12/19	76
RTSum - 0011391-59.2019.5.18.0001	07/10/19	06/12/19	60
RTSum - 0011418-42.2019.5.18.0001	10/10/19	05/12/19	56
RTSum - 0011432-26.2019.5.18.0001	14/10/19	11/12/19	58
RTSum - 0011449-62.2019.5.18.0001	16/10/19	05/12/19	50
RTSum - 0011464-31.2019.5.18.0001	18/10/19	16/12/19	59
RTSum - 0011472-08.2019.5.18.0001	21/10/19	17/12/19	57
RTSum - 0011500-73.2019.5.18.0001	29/10/19	18/12/19	50
RTSum - 0011505-95.2019.5.18.0001	30/10/19	11/12/19	42
RTSum - 0011509-35.2019.5.18.0001	30/10/19	04/12/19	35

Legenda:

1ª Aud.: Data da primeira audiência que ocorrer, Inicial ou UNA;

Enc. da Instrução: Data da conclusão para proferir sentença;

Prazo: Quantidade de dias decorridos da 1ª aud. até o encerramento da instrução.



PRAZO MÉDIO ENTRE A 1ª AUDIÊNCIA E O ENCERRAMENTO DA INSTRUÇÃO - 1ª VARA DO TRABALHO DE GOIÂNIA

Sem magistrado

SUMARÍSSIMO

Qtd	Prazo Médio
62	39,9

Nr. Processo	1ª Aud.	Enc. Instrução.	Prazo
RTSum - 0011534-48.2019.5.18.0001	05/11/19	18/12/19	43
RTSum - 0011539-70.2019.5.18.0001	07/11/19	11/12/19	34
RTSum - 0011545-77.2019.5.18.0001	07/11/19	16/12/19	39
RTSum - 0011579-52.2019.5.18.0001	13/11/19	17/12/19	34
RTSum - 0011592-51.2019.5.18.0001	02/12/19	02/12/19	0
RTSum - 0011611-57.2019.5.18.0001	22/11/19	03/12/19	11
RTSum - 0011623-71.2019.5.18.0001	25/11/19	09/12/19	14
RTSum - 0011647-02.2019.5.18.0001	26/11/19	11/12/19	15
RTSum - 0011647-02.2019.5.18.0001	26/11/19	12/12/19	16
RTSum - 0011657-46.2019.5.18.0001	05/12/19	11/12/19	6
RTSum - 0011673-97.2019.5.18.0001	29/11/19	02/12/19	3
RTSum - 0011682-59.2019.5.18.0001	02/12/19	05/12/19	3
RTSum - 0011683-44.2019.5.18.0001	02/12/19	02/12/19	0
RTSum - 0011689-51.2019.5.18.0001	03/12/19	03/12/19	0
RTSum - 0011690-36.2019.5.18.0001	03/12/19	03/12/19	0
RTSum - 0011692-06.2019.5.18.0001	03/12/19	03/12/19	0
RTSum - 0011695-58.2019.5.18.0001	03/12/19	03/12/19	0
RTSum - 0011704-20.2019.5.18.0001	06/12/19	06/12/19	0
RTSum - 0011705-05.2019.5.18.0001	09/12/19	10/12/19	1
RTSum - 0011707-72.2019.5.18.0001	05/12/19	05/12/19	0
RTSum - 0011714-64.2019.5.18.0001	06/12/19	06/12/19	0
RTSum - 0011715-49.2019.5.18.0001	10/12/19	10/12/19	0
RTSum - 0011718-04.2019.5.18.0001	12/12/19	12/12/19	0
RTSum - 0011721-56.2019.5.18.0001	12/12/19	12/12/19	0

Legenda:
1ª Aud.: Data da primeira audiência que ocorrer, Inicial ou UNA;
Enc. da Instrução: Data da conclusão para proferir sentença;
Prazo: Quantidade de dias decorridos da 1ª aud. até o encerramento da instrução.



PRAZO MÉDIO ENTRE A 1ª AUDIÊNCIA E O ENCERRAMENTO DA INSTRUÇÃO - 1ª VARA DO TRABALHO DE GOIÂNIA

Sem magistrado

SUMARÍSSIMO

Qtd	Prazo Médio
62	39,9

Nr. Processo	1ª Aud.	Enc. Instrução.	Prazo
RTSum - 0011725-93.2019.5.18.0001	12/12/19	12/12/19	0
RTSum - 0011733-70.2019.5.18.0001	16/12/19	16/12/19	0
RTSum - 0011743-17.2019.5.18.0001	17/12/19	17/12/19	0
RTSum - 0011744-02.2019.5.18.0001	09/12/19	09/12/19	0
RTSum - 0011751-91.2019.5.18.0001	18/12/19	18/12/19	0
RTSum - 0011754-46.2019.5.18.0001	04/12/19	04/12/19	0
RTSum - 0011758-83.2019.5.18.0001	18/12/19	19/12/19	1
RTSum - 0011762-23.2019.5.18.0001	12/12/19	12/12/19	0
RTSum - 0011766-60.2019.5.18.0001	09/12/19	09/12/19	0
RTSum - 0011770-97.2019.5.18.0001	12/12/19	12/12/19	0
RTSum - 0011788-21.2019.5.18.0001	13/12/19	13/12/19	0
RTSum - 0011790-88.2019.5.18.0001	12/12/19	12/12/19	0
RTSum - 0011792-58.2019.5.18.0001	05/12/19	05/12/19	0
RTSum - 0011800-35.2019.5.18.0001	13/12/19	13/12/19	0
RTSum - 0011818-56.2019.5.18.0001	09/12/19	13/12/19	4
RTSum - 0011835-92.2019.5.18.0001	12/12/19	12/12/19	0
RTSum - 0011863-60.2019.5.18.0001	11/12/19	11/12/19	0
RTSum - 0011878-29.2019.5.18.0001	19/12/19	19/12/19	0

Legenda:

1ª Aud.: Data da primeira audiência que ocorrer, Inicial ou UNA;

Enc. da Instrução: Data da conclusão para proferir sentença;

Prazo: Quantidade de dias decorridos da 1ª aud. até o encerramento da instrução.