

Conceituação

Tema	Prazos Processuais
Relatórios	Evolução Histórica Comparativo por VT Comparativo por Grupo Por Grupo Por VT Por Processo Por Magistrado
Resumo	Apresenta o prazo médio entre a realização da primeira audiência e o encerramento da instrução.
Descrição	O prazo médio é obtido calculando-se a quantidade de dias decorridos entre a data da primeira audiência e a data do encerramento da instrução. Os dados são extraídos baseando-se nos seguintes itens do e-Gestão: 265 e 90265 - Da realização da primeira audiência até o encerramento da instrução processual na fase de conhecimento – rito sumaríssimo; 266 e 90266 – Da realização da primeira audiência até o encerramento da instrução processual na fase de conhecimento – exceto rito sumaríssimo (ordinário)
Origem da informação	e-Gestão
Critérios e transformações	Coletado do e-Gestão, consolidado, otimizado e classificado para análise.
Análises possíveis	Prazo médio entre a realização da primeira audiência e o encerramento da instrução processual na fase de conhecimento, detalhado de forma Geral, Por grupo, por VT, Por Processo e Por Magistrado.

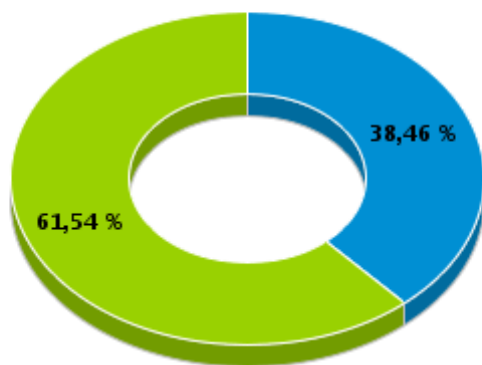


EVOLUÇÃO HISTÓRICA DOS PRAZOS PROCESSUAIS ENTRE A 1ª AUDIÊNCIA E O ENCERRAMENTO DA INSTRUÇÃO - 18ª VARA DO TRABALHO DE GOIÂNIA

Data do encerramento da instrução entre 1/12/2019 e 31/12/2019 23:59:59

Rito	Qtd	Prazo Médio
ORDINÁRIO	40	50,45
SUMARÍSSIMO	64	25,08
Total/Média	104	34,84

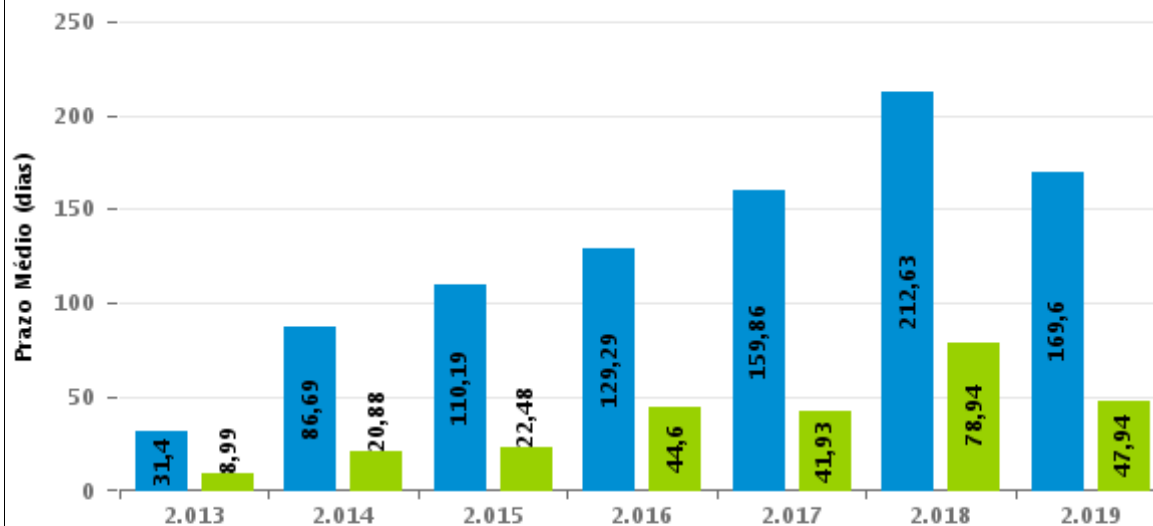
Percentual de Processos por Rito



Rito

■ ORDINÁRIO ■ SUMARÍSSIMO

Prazo Médio por Rito



Para este exercício foram computados os processos até o mês de Dezembro/2019

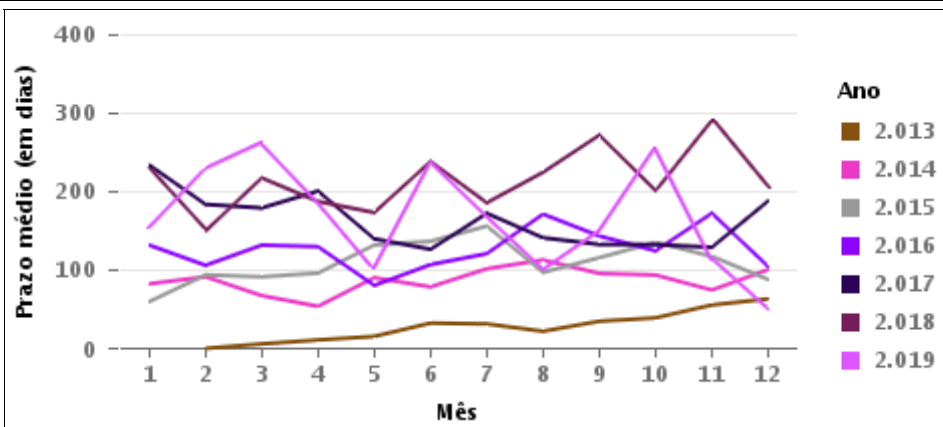
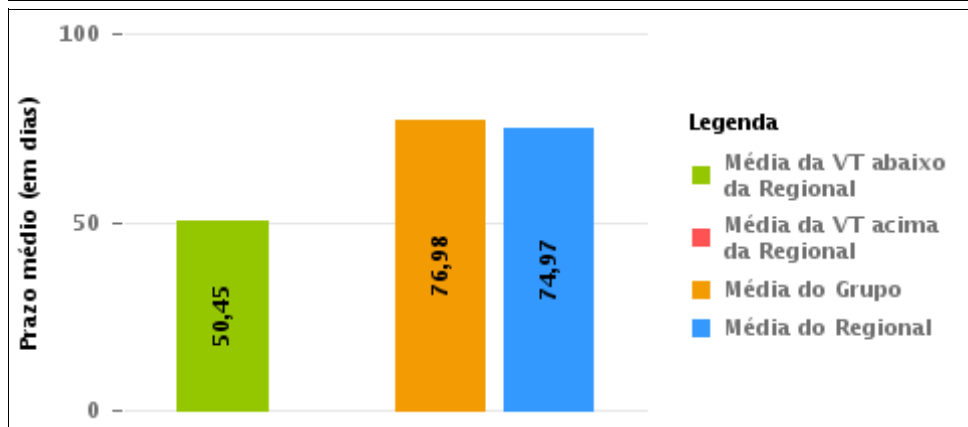
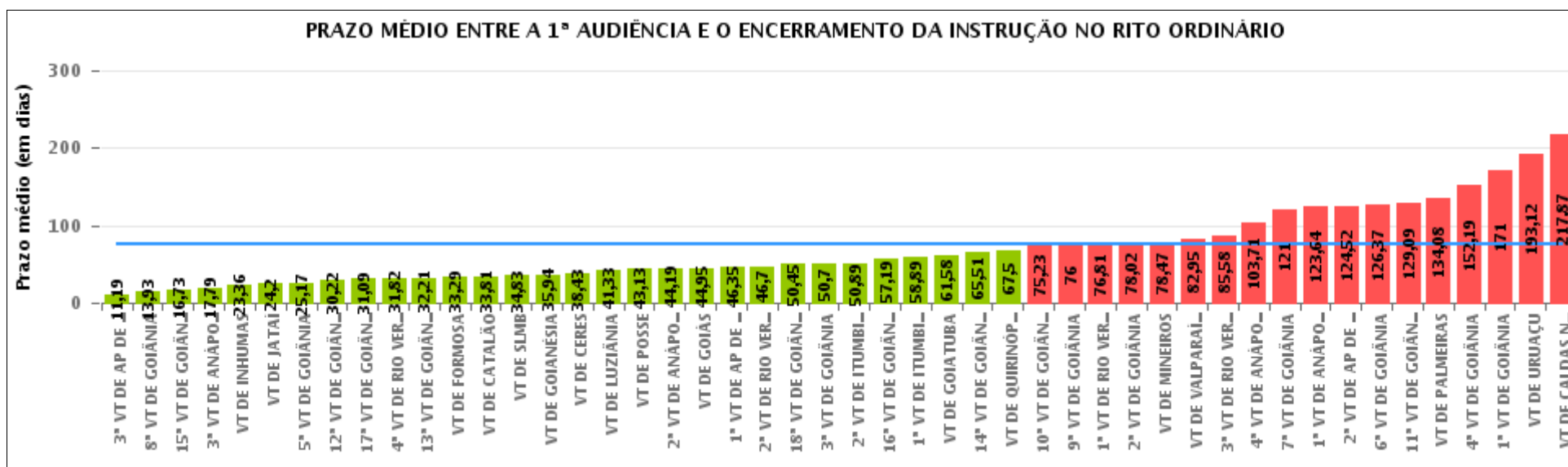
Rito

■ ORDINÁRIO ■ SUMARÍSSIMO



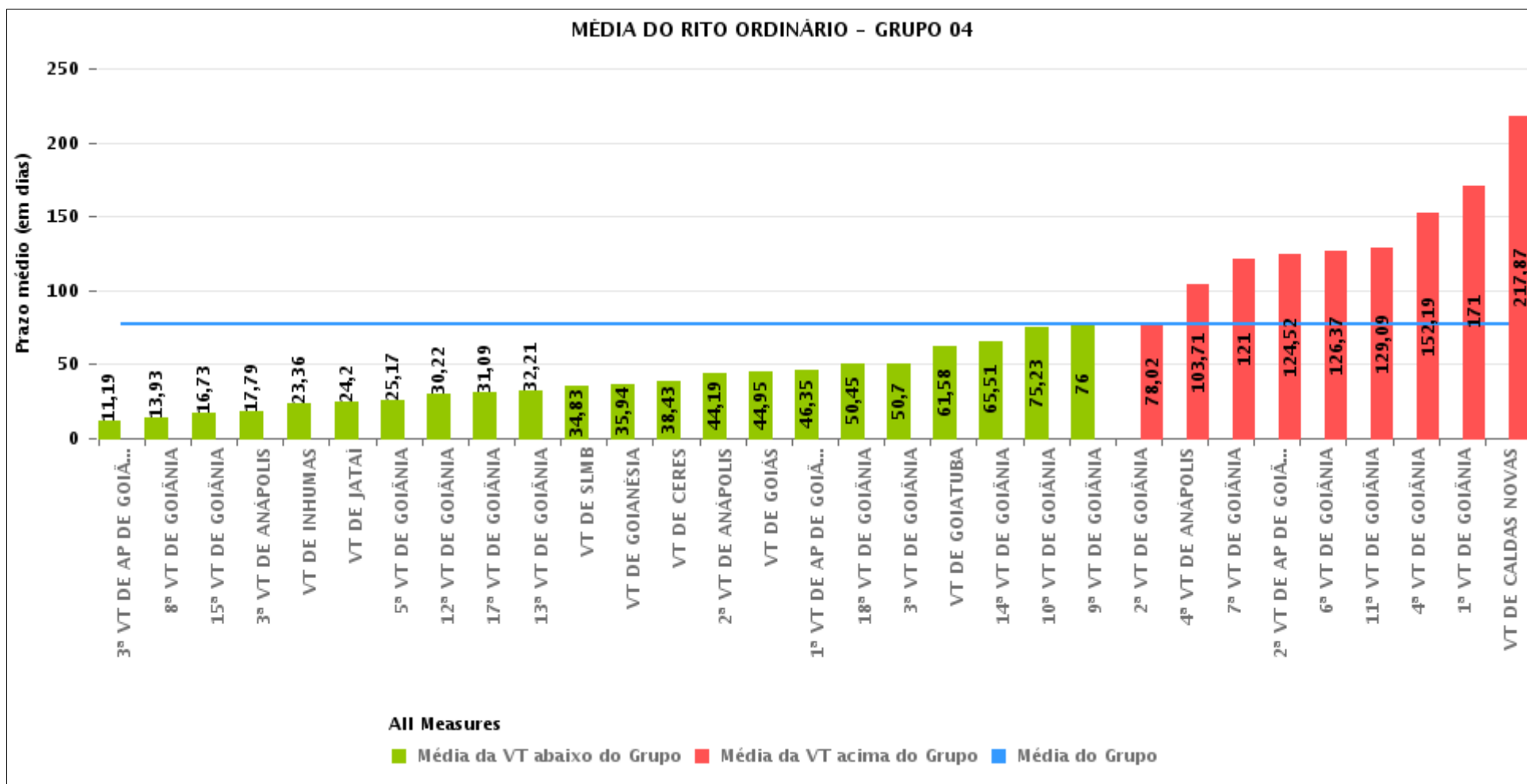
COMPARATIVO DO PRAZO MÉDIO ENTRE A 1ª AUDIÊNCIA E O ENCERRAMENTO DA INSTRUÇÃO - 18ª VARA DO TRABALHO DE GOIÂNIA

Data do encerramento da instrução entre 1/12/2019 e 31/12/2019 23:59:59



COMPARATIVO DO PRAZO MÉDIO ENTRE A 1ª AUDIÊNCIA E O ENCERRAMENTO DA INSTRUÇÃO ENTRE AS VARAS DO GRUPO

Data do encerramento da instrução entre 1/12/2019 e 31/12/2019 23:59:59





PRAZO MÉDIO ENTRE A 1ª AUDIÊNCIA E O ENCERRAMENTO DA INSTRUÇÃO POR GRUPO

Data do encerramento da instrução entre 1/12/2019 e 31/12/2019 23:59:59

Rito	Grupo	Qtd. Processos	Prazo Médio (dias)	Ranking
ORDINÁRIO	GRUPO 01	8	43,13	1°
	GRUPO 03	233	61,09	2°
	GRUPO 05	133	72,12	3°
	GRUPO 04	882	76,98	4°
	GRUPO 06	20	82,95	5°
	GRUPO 02	25	134,08	6°

Legenda:	# Grupo 03 – De 1001 a 1500	# Grupo 04 – De 1501 a 2000	# Grupo 05 – De 2001 a 2500
# Grupo 01 – Até 750 VT de Posse	1ª VT De Anápolis 1ª VT De Rio Verde 2ª VT De Rio Verde 3ª VT De Rio Verde 4ª VT De Rio Verde	1ª VT De Goiânia 2ª VT De Goiânia 3ª VT De Goiânia 4ª VT De Goiânia 5ª VT De Goiânia 6ª VT De Goiânia	16ª VT De Goiânia VT De Luziânia VT De Catalão VT De Uruaçu
# Grupo 02 – De 751 a 1000 VT de Palmeiras de Goiás	1ª VT De Itumbiara 2ª VT De Itumbiara VT De Quirinópolis VT De Mineiros VT De Formosa	7ª VT De Goiânia 8ª VT De Goiânia 9ª VT De Goiânia 10ª VT De Goiânia 11ª VT De Goiânia 12ª VT De Goiânia 13ª VT De Goiânia 14ª VT De Goiânia 15ª VT De Goiânia 17ª VT De Goiânia 18ª VT De Goiânia 2ª VT De Anápolis 3ª VT De Anápolis 4ª VT De Anápolis 1ª VT De Aparecida De Goiânia 2ª VT De Aparecida De Goiânia 3ª VT De Aparecida De Goiânia VT DE Jataí VT DE Goiatuba VT DE Caldas Novas VT DE Ceres VT DE São Luís de Montes Belos VT DE Goiás VT DE Goianésia VT DE Inhumas	# Grupo 06 – Acima de 2500 VT De Valparaíso de Goiás



PRAZO MÉDIO ENTRE A 1ª AUDIÊNCIA E O ENCERRAMENTO DA INSTRUÇÃO DE TODAS AS VARAS DO TRABALHO

Data do encerramento da instrução entre 1/12/2019 e 31/12/2019 23:59:59

ORDINÁRIO

Qtd. Processos	Prazo Médio (dias)
1.301	74,62

Vara do Trabalho	Qtd Processos	Prazo Médio	Ranking
3ª VARA DO TRABALHO DE APARECIDA DE GOIÂNIA	16	11,19	1º
8ª VARA DO TRABALHO DE GOIÂNIA	46	13,93	2º
15ª VARA DO TRABALHO DE GOIÂNIA	30	16,73	3º
3ª VARA DO TRABALHO DE ANÁPOLIS	19	17,79	4º
VARA DO TRABALHO DE INHUMAS	11	23,36	5º
VARA DO TRABALHO DE JATAÍ	5	24,2	6º
5ª VARA DO TRABALHO DE GOIÂNIA	23	25,17	7º
12ª VARA DO TRABALHO DE GOIÂNIA	18	30,22	8º
17ª VARA DO TRABALHO DE GOIÂNIA	22	31,09	9º
4ª VARA DO TRABALHO DE RIO VERDE	39	31,82	10º
13ª VARA DO TRABALHO DE GOIÂNIA	24	32,21	11º
VARA DO TRABALHO DE FORMOSA	21	33,29	12º
VARA DO TRABALHO DE CATALÃO	36	33,81	13º
VARA DO TRABALHO DE SÃO LUIS DE MONTES BELOS	12	34,83	14º
VARA DO TRABALHO DE GOIANÉSIA	16	35,94	15º
VARA DO TRABALHO DE CERES	23	38,43	16º
VARA DO TRABALHO DE LUZIÂNIA	36	41,33	17º
VARA DO TRABALHO DE POSSE	8	43,13	18º
2ª VARA DO TRABALHO DE ANÁPOLIS	32	44,19	19º
VARA DO TRABALHO DE GOIÁS	37	44,95	20º
1ª VARA DO TRABALHO DE APARECIDA DE GOIÂNIA	17	46,35	21º
2ª VARA DO TRABALHO DE RIO VERDE	30	46,7	22º
18ª VARA DO TRABALHO DE GOIÂNIA	40	50,45	23º
3ª VARA DO TRABALHO DE GOIÂNIA	23	50,7	24º
2ª VARA DO TRABALHO DE ITUMBIARA	19	50,89	25º
16ª VARA DO TRABALHO DE GOIÂNIA	36	57,19	26º



PRAZO MÉDIO ENTRE A 1ª AUDIÊNCIA E O ENCERRAMENTO DA INSTRUÇÃO DE TODAS AS VARAS DO TRABALHO

ORDINÁRIO

Qtd. Processos	Prazo Médio (dias)
1.301	74,62

Vara do Trabalho	Qtd Processos	Prazo Médio	Ranking
1ª VARA DO TRABALHO DE ITUMBIARA	19	58,89	27°
VARA DO TRABALHO DE GOIATUBA	19	61,58	28°
14ª VARA DO TRABALHO DE GOIÂNIA	35	65,51	29°
VARA DO TRABALHO DE QUIRINÓPOLIS	18	67,5	30°
10ª VARA DO TRABALHO DE GOIÂNIA	30	75,23	31°
9ª VARA DO TRABALHO DE GOIÂNIA	47	76	32°
1ª VARA DO TRABALHO DE RIO VERDE	32	76,81	33°
2ª VARA DO TRABALHO DE GOIÂNIA	51	78,02	34°
VARA DO TRABALHO DE MINEIROS	15	78,47	35°
VARA DO TRABALHO DE VALPARAÍSO DE GOIÁS	20	82,95	36°
3ª VARA DO TRABALHO DE RIO VERDE	26	85,58	37°
4ª VARA DO TRABALHO DE ANÁPOLIS	17	103,71	38°
7ª VARA DO TRABALHO DE GOIÂNIA	39	121	39°
1ª VARA DO TRABALHO DE ANÁPOLIS	14	123,64	40°
2ª VARA DO TRABALHO DE APARECIDA DE GOIÂNIA	27	124,52	41°
6ª VARA DO TRABALHO DE GOIÂNIA	30	126,37	42°
11ª VARA DO TRABALHO DE GOIÂNIA	56	129,09	43°
VARA DO TRABALHO DE PALMEIRAS	25	134,08	44°
4ª VARA DO TRABALHO DE GOIÂNIA	26	152,19	45°
1ª VARA DO TRABALHO DE GOIÂNIA	76	171	46°
VARA DO TRABALHO DE URUAÇU	25	193,12	47°
VARA DO TRABALHO DE CALDAS NOVAS	15	217,87	48°



PRAZO MÉDIO ENTRE A 1ª AUDIÊNCIA E O ENCERRAMENTO DA INSTRUÇÃO - 18ª VARA DO TRABALHO DE GOIÂNIA

Data do encerramento da instrução entre 1/12/2019 e 31/12/2019 23:59:59

18ª VARA DO TRABALHO DE GOIÂNIA

ORDINÁRIO

Qtd	Prazo Médio
40	50,45

Nr. Processo	1ª Aud.	nc. Instruçã	Prazo
HTE - 0011563-47.2019.5.18.0018	12/12/19	12/12/19	0
HTE - 0011622-35.2019.5.18.0018	11/12/19	11/12/19	0
HTE - 0011629-27.2019.5.18.0018	11/12/19	11/12/19	0
HTE - 0011774-83.2019.5.18.0018	12/12/19	12/12/19	0
HTE - 0011842-33.2019.5.18.0018	10/12/19	10/12/19	0
RTOrd - 0010385-96.2019.5.18.0007	22/04/19	02/12/19	224
RTOrd - 0010393-40.2019.5.18.0018	06/05/19	16/12/19	224
RTOrd - 0010461-11.2019.5.18.0011	08/05/19	16/12/19	222
RTOrd - 0010469-64.2019.5.18.0018	30/04/19	02/12/19	216
RTOrd - 0010483-48.2019.5.18.0018	02/05/19	16/12/19	228
RTOrd - 0010573-56.2019.5.18.0018	15/05/19	16/12/19	215
RTOrd - 0010820-37.2019.5.18.0018	11/12/19	11/12/19	0
RTOrd - 0010917-37.2019.5.18.0018	15/07/19	16/12/19	154
RTOrd - 0010927-81.2019.5.18.0018	15/07/19	02/12/19	140
RTOrd - 0011102-75.2019.5.18.0018	11/12/19	11/12/19	0
RTOrd - 0011245-64.2019.5.18.0018	13/09/19	05/12/19	83
RTOrd - 0011271-62.2019.5.18.0018	12/12/19	12/12/19	0
RTOrd - 0011288-98.2019.5.18.0018	12/12/19	12/12/19	0
RTOrd - 0011297-60.2019.5.18.0018	23/09/19	09/12/19	77
RTOrd - 0011415-36.2019.5.18.0018	02/12/19	02/12/19	0
RTOrd - 0011488-08.2019.5.18.0018	17/12/19	17/12/19	0
RTOrd - 0011500-22.2019.5.18.0018	12/11/19	10/12/19	28

Legenda:

1ª Aud.: Data da primeira audiência que ocorrer, Inicial ou UNA;

Enc. da Instrução: Data da conclusão para proferir sentença;

Prazo: Quantidade de dias decorridos da 1ª aud. até o encerramento da instrução.



PRAZO MÉDIO ENTRE A 1ª AUDIÊNCIA E O ENCERRAMENTO DA INSTRUÇÃO - 18ª VARA DO TRABALHO DE GOIÂNIA

18ª VARA DO TRABALHO DE GOIÂNIA

ORDINÁRIO

Qtd	Prazo Médio
40	50,45

Nr. Processo	1ª Aud.	nc. Instruçã	Prazo
RTOrd - 0011516-73.2019.5.18.0018	13/11/19	04/12/19	21
RTOrd - 0011522-98.2019.5.18.0012	06/12/19	06/12/19	0
RTOrd - 0011528-87.2019.5.18.0018	05/11/19	17/12/19	42
RTOrd - 0011542-71.2019.5.18.0018	13/11/19	12/12/19	29
RTOrd - 0011546-11.2019.5.18.0018	13/11/19	10/12/19	27
RTOrd - 0011552-18.2019.5.18.0018	06/11/19	10/12/19	34
RTOrd - 0011554-85.2019.5.18.0018	14/11/19	06/12/19	22
RTOrd - 0011562-62.2019.5.18.0018	02/12/19	02/12/19	0
RTOrd - 0011565-17.2019.5.18.0018	02/12/19	02/12/19	0
RTOrd - 0011579-98.2019.5.18.0018	04/12/19	04/12/19	0
RTOrd - 0011585-08.2019.5.18.0018	04/12/19	04/12/19	0
RTOrd - 0011593-82.2019.5.18.0018	05/12/19	18/12/19	13
RTOrd - 0011633-64.2019.5.18.0018	03/12/19	16/12/19	13
RTOrd - 0011637-04.2019.5.18.0018	10/12/19	10/12/19	0
RTOrd - 0011656-10.2019.5.18.0018	13/12/19	19/12/19	6
RTOrd - 0011668-24.2019.5.18.0018	16/12/19	16/12/19	0
RTOrd - 0011693-37.2019.5.18.0018	18/12/19	18/12/19	0
RTOrd - 0011724-57.2019.5.18.0018	05/12/19	05/12/19	0

Legenda:

1ª Aud.: Data da primeira audiência que ocorrer, Inicial ou UNA;

Enc. da Instrução: Data da conclusão para proferir sentença;

Prazo: Quantidade de dias decorridos da 1ª aud. até o encerramento da instrução.



PRAZO MÉDIO ENTRE A 1ª AUDIÊNCIA E O ENCERRAMENTO DA INSTRUÇÃO - 18ª VARA DO TRABALHO DE GOIÂNIA

Data do encerramento da instrução entre 1/12/2019 e 31/12/2019 23:59:59

Sem magistrado

ORDINÁRIO

Qtd	Prazo Médio
40	50,45

Nr. Processo	1ª Aud.	Enc. Instrução.	Prazo
HTE - 0011563-47.2019.5.18.0018	12/12/19	12/12/19	0
HTE - 0011622-35.2019.5.18.0018	11/12/19	11/12/19	0
HTE - 0011629-27.2019.5.18.0018	11/12/19	11/12/19	0
HTE - 0011774-83.2019.5.18.0018	12/12/19	12/12/19	0
HTE - 0011842-33.2019.5.18.0018	10/12/19	10/12/19	0
RTOOrd - 0010385-96.2019.5.18.0007	22/04/19	02/12/19	224
RTOOrd - 0010393-40.2019.5.18.0018	06/05/19	16/12/19	224
RTOOrd - 0010461-11.2019.5.18.0011	08/05/19	16/12/19	222
RTOOrd - 0010469-64.2019.5.18.0018	30/04/19	02/12/19	216
RTOOrd - 0010483-48.2019.5.18.0018	02/05/19	16/12/19	228
RTOOrd - 0010573-56.2019.5.18.0018	15/05/19	16/12/19	215
RTOOrd - 0010820-37.2019.5.18.0018	11/12/19	11/12/19	0
RTOOrd - 0010917-37.2019.5.18.0018	15/07/19	16/12/19	154
RTOOrd - 0010927-81.2019.5.18.0018	15/07/19	02/12/19	140
RTOOrd - 0011102-75.2019.5.18.0018	11/12/19	11/12/19	0
RTOOrd - 0011245-64.2019.5.18.0018	13/09/19	05/12/19	83
RTOOrd - 0011271-62.2019.5.18.0018	12/12/19	12/12/19	0
RTOOrd - 0011288-98.2019.5.18.0018	12/12/19	12/12/19	0
RTOOrd - 0011297-60.2019.5.18.0018	23/09/19	09/12/19	77
RTOOrd - 0011415-36.2019.5.18.0018	02/12/19	02/12/19	0
RTOOrd - 0011488-08.2019.5.18.0018	17/12/19	17/12/19	0

Legenda:

1ª Aud.: Data da primeira audiência que ocorrer, Inicial ou UNA;

Enc. da Instrução: Data da conclusão para proferir sentença;

Prazo: Quantidade de dias decorridos da 1ª aud. até o encerramento da instrução.



PRAZO MÉDIO ENTRE A 1ª AUDIÊNCIA E O ENCERRAMENTO DA INSTRUÇÃO - 18ª VARA DO TRABALHO DE GOIÂNIA

Sem magistrado

ORDINÁRIO

Qtd	Prazo Médio
40	50,45

Nr. Processo	1ª Aud.	Enc. Instrução.	Prazo
RTOrd - 0011500-22.2019.5.18.0018	12/11/19	10/12/19	28
RTOrd - 0011516-73.2019.5.18.0018	13/11/19	04/12/19	21
RTOrd - 0011522-98.2019.5.18.0012	06/12/19	06/12/19	0
RTOrd - 0011528-87.2019.5.18.0018	05/11/19	17/12/19	42
RTOrd - 0011542-71.2019.5.18.0018	13/11/19	12/12/19	29
RTOrd - 0011546-11.2019.5.18.0018	13/11/19	10/12/19	27
RTOrd - 0011552-18.2019.5.18.0018	06/11/19	10/12/19	34
RTOrd - 0011554-85.2019.5.18.0018	14/11/19	06/12/19	22
RTOrd - 0011562-62.2019.5.18.0018	02/12/19	02/12/19	0
RTOrd - 0011565-17.2019.5.18.0018	02/12/19	02/12/19	0
RTOrd - 0011579-98.2019.5.18.0018	04/12/19	04/12/19	0
RTOrd - 0011585-08.2019.5.18.0018	04/12/19	04/12/19	0
RTOrd - 0011593-82.2019.5.18.0018	05/12/19	18/12/19	13
RTOrd - 0011633-64.2019.5.18.0018	03/12/19	16/12/19	13
RTOrd - 0011637-04.2019.5.18.0018	10/12/19	10/12/19	0
RTOrd - 0011656-10.2019.5.18.0018	13/12/19	19/12/19	6
RTOrd - 0011668-24.2019.5.18.0018	16/12/19	16/12/19	0
RTOrd - 0011693-37.2019.5.18.0018	18/12/19	18/12/19	0
RTOrd - 0011724-57.2019.5.18.0018	05/12/19	05/12/19	0

Legenda:

1ª Aud.: Data da primeira audiência que ocorrer, Inicial ou UNA;

Enc. da Instrução: Data da conclusão para proferir sentença;

Prazo: Quantidade de dias decorridos da 1ª aud. até o encerramento da instrução.