

Conceituação

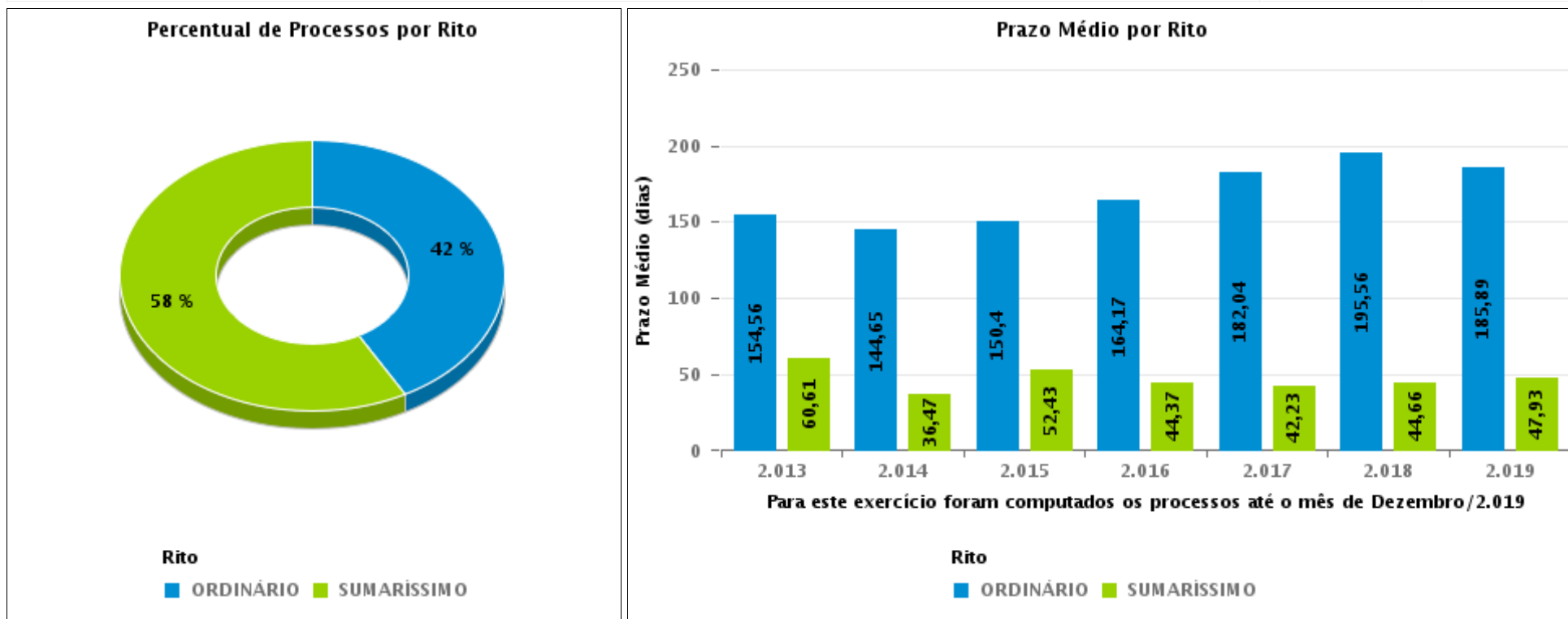
Tema	Prazos Processuais
Relatórios	Evolução Histórica Comparativo por VT Comparativo por Grupo Por Grupo Por VT Por Processo Por Magistrado
Resumo	Apresenta o prazo médio desde o ajuizamento da ação até o encerramento da instrução.
Descrição	O prazo médio é obtido calculando-se a quantidade de dias decorridos desde o ajuizamento até o encerramento da instrução. Os dados são extraídos baseando-se nos itens do e-Gestão: 267 e 90267 - Do ajuizamento da ação até o encerramento da instrução na fase de conhecimento – rito sumaríssimo; 268 e 90268 – Do ajuizamento da ação até o encerramento da instrução na fase de conhecimento – exceto rito sumaríssimo (ordinário)
Origem da informação	e-Gestão
Critérios e transformações	Coletado do e-Gestão, consolidado, otimizado e classificado para análise.
Análises possíveis	Prazo médio entre o ajuizamento da ação e o encerramento da instrução, detalhado de forma Geral, Por grupo, por VT, Por Processo e Por Magistrado.



EVOLUÇÃO HISTÓRICA DOS PRAZOS PROCESSUAIS ENTRE O AJUIZAMENTO E O ENCERRAMENTO DA INSTRUÇÃO - 6ª VARA DO TRABALHO DE GOIÂNIA

Data do encerramento da instrução entre 1/12/2019 e 31/12/2019 23:59:59

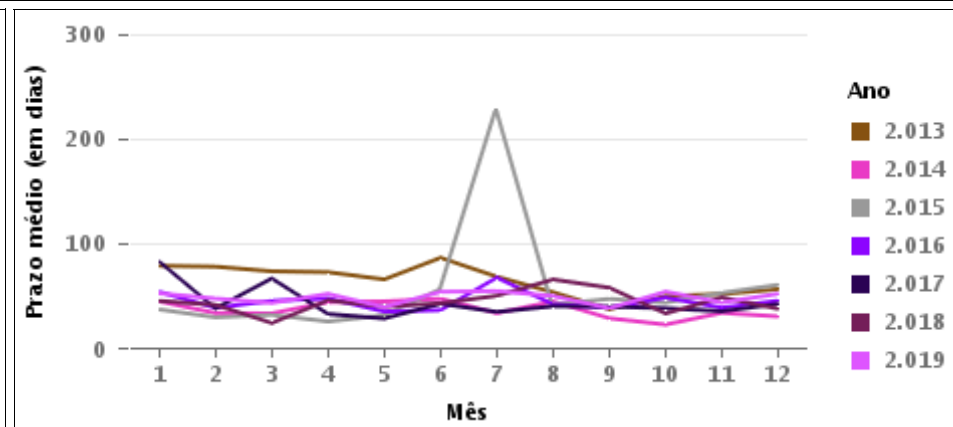
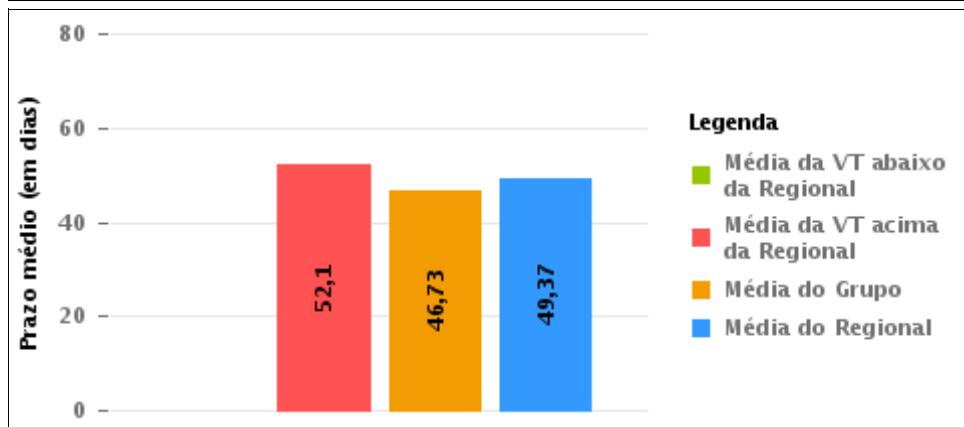
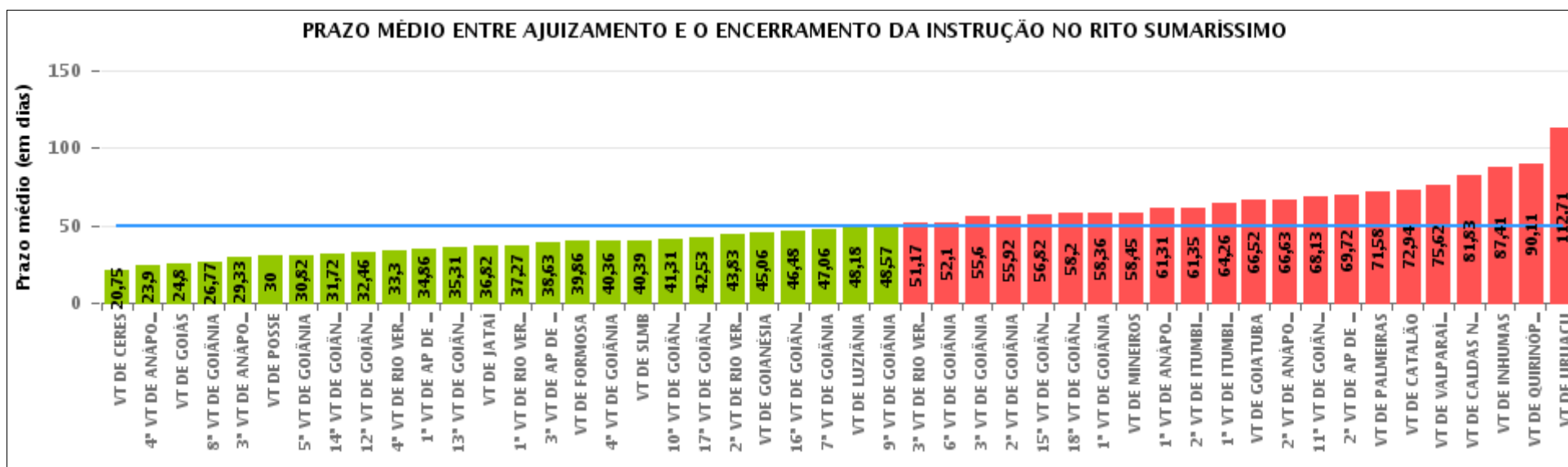
Rito	Qtd	Prazo Médio
ORDINÁRIO	42	161,21
SUMARÍSSIMO	58	52,1
Total/Média	100	97,93





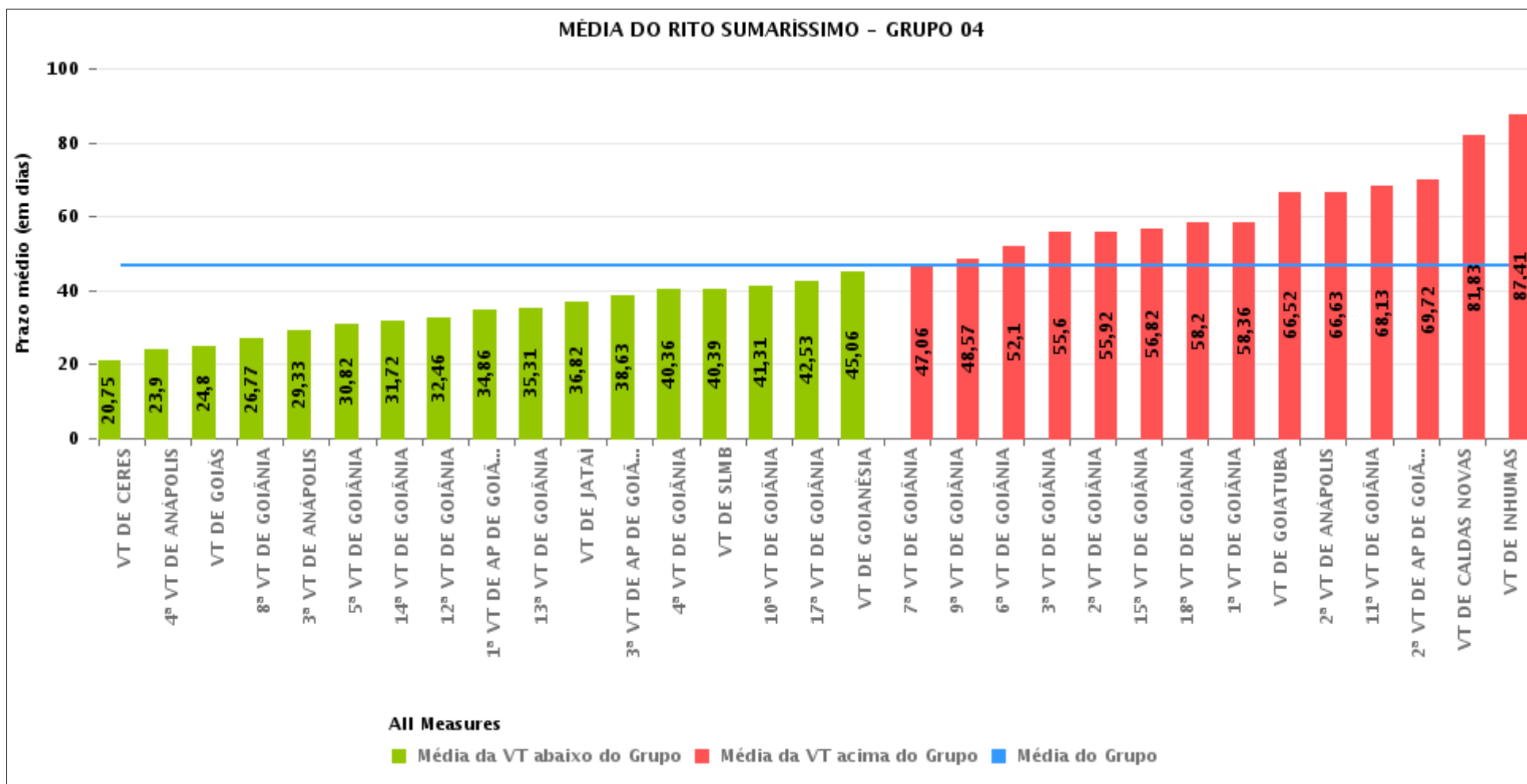
COMPARATIVO DO PRAZO MÉDIO ENTRE O AJUIZAMENTO E O ENCERRAMENTO DA INSTRUÇÃO - 6ª VARA DO TRABALHO DE GOIÂNIA

Data do encerramento da instrução entre 1/12/2019 e 31/12/2019 23:59:59



COMPARATIVO DO PRAZO MÉDIO ENTRE O AJUIZAMENTO E O ENCERRAMENTO DA INSTRUÇÃO ENTRE AS VARAS DO GRUPO

Data do encerramento da instrução entre 1/12/2019 e 31/12/2019 23:59:59





PRAZO MÉDIO ENTRE O AJUIZAMENTO E O ENCERRAMENTO DA INSTRUÇÃO POR GRUPO

Data do encerramento da instrução entre 1/12/2019 e 31/12/2019 23:59:59

Rito	Grupo	Qtd. Processos	Prazo Médio (dias)	Ranking
SUMARÍSSIMO	GRUPO 01	13	30	1°
	GRUPO 04	1.661	46,73	2°
	GRUPO 03	324	50,5	3°
	GRUPO 05	160	62,23	4°
	GRUPO 02	38	71,58	5°
	GRUPO 06	52	75,62	6°

Legenda:		# Grupo 04 – De 1501 a 2000	# Grupo 05 – De 2001 a 2500
# Grupo 01 – Até 750	1ª VT De Anápolis	1ª VT De Goiânia	16ª VT De Goiânia
VT de Posse	1ª VT De Rio Verde	2ª VT De Goiânia	VT De Luziânia
	2ª VT De Rio Verde	3ª VT De Goiânia	VT De Catalão
	3ª VT De Rio Verde	4ª VT De Goiânia	VT De Uruaçu
	4ª VT De Rio Verde	5ª VT De Goiânia	
# Grupo 02 – De 751 a 1000	1ª VT De Itumbiara	6ª VT De Goiânia	# Grupo 06 – Acima de 2500
VT de Palmeiras de Goiás	2ª VT De Itumbiara	7ª VT De Goiânia	VT De Valparaíso de Goiás
	VT De Quirinópolis	8ª VT De Goiânia	
	VT De Mineiros	9ª VT De Goiânia	
	VT De Formosa	10ª VT De Goiânia	
		11ª VT De Goiânia	
		12ª VT De Goiânia	
		13ª VT De Goiânia	
		14ª VT De Goiânia	
		15ª VT De Goiânia	
		17ª VT De Goiânia	
		18ª VT De Goiânia	
		2ª VT De Anápolis	
		3ª VT De Anápolis	
		4ª VT De Anápolis	
		1ª VT De Aparecida De Goiânia	
		2ª VT De Aparecida De Goiânia	
		3ª VT De Aparecida De Goiânia	
		VT DE Jataí	
		VT DE Goiatuba	
		VT DE Caldas Novas	
		VT DE Ceres	
		VT DE São Luís de Montes Belos	
		VT DE Goiás	
		VT DE Goianésia	
		VT DE Inhumas	



PRAZO MÉDIO ENTRE O AJUIZAMENTO E O ENCERRAMENTO DA INSTRUÇÃO DE TODAS AS VARAS DO TRABALHO

Data do encerramento da instrução entre 1/12/2019 e 31/12/2019 23:59:59

SUMARÍSSIMO

Qtd. Processos	Prazo Médio (dias)
2.248	49,37

Vara do Trabalho	Qtd Processos	Prazo Médio	Ranking
VARA DO TRABALHO DE CERES	24	20,75	1°
4ª VARA DO TRABALHO DE ANÁPOLIS	29	23,9	2°
VARA DO TRABALHO DE GOIÁS	74	24,8	3°
8ª VARA DO TRABALHO DE GOIÂNIA	64	26,77	4°
3ª VARA DO TRABALHO DE ANÁPOLIS	40	29,33	5°
VARA DO TRABALHO DE POSSE	13	30	6°
5ª VARA DO TRABALHO DE GOIÂNIA	76	30,82	7°
14ª VARA DO TRABALHO DE GOIÂNIA	67	31,72	8°
12ª VARA DO TRABALHO DE GOIÂNIA	71	32,46	9°
4ª VARA DO TRABALHO DE RIO VERDE	56	33,3	10°
1ª VARA DO TRABALHO DE APARECIDA DE GOIÂNIA	44	34,86	11°
13ª VARA DO TRABALHO DE GOIÂNIA	70	35,31	12°
VARA DO TRABALHO DE JATAÍ	17	36,82	13°
1ª VARA DO TRABALHO DE RIO VERDE	37	37,27	14°
3ª VARA DO TRABALHO DE APARECIDA DE GOIÂNIA	52	38,63	15°
VARA DO TRABALHO DE FORMOSA	29	39,86	16°
4ª VARA DO TRABALHO DE GOIÂNIA	44	40,36	17°
VARA DO TRABALHO DE SÃO LUIS DE MONTES BELOS	31	40,39	18°
10ª VARA DO TRABALHO DE GOIÂNIA	67	41,31	19°
17ª VARA DO TRABALHO DE GOIÂNIA	36	42,53	20°
2ª VARA DO TRABALHO DE RIO VERDE	41	43,83	21°
VARA DO TRABALHO DE GOIANÉSIA	33	45,06	22°
16ª VARA DO TRABALHO DE GOIÂNIA	69	46,48	23°
7ª VARA DO TRABALHO DE GOIÂNIA	54	47,06	24°
VARA DO TRABALHO DE LUZIÂNIA	34	48,18	25°
9ª VARA DO TRABALHO DE GOIÂNIA	87	48,57	26°



PRAZO MÉDIO ENTRE O AJUIZAMENTO E O ENCERRAMENTO DA INSTRUÇÃO DE TODAS AS VARAS DO TRABALHO

SUMARÍSSIMO

Qtd. Processos	Prazo Médio (dias)
2.248	49,37

Vara do Trabalho	Qtd Processos	Prazo Médio	Ranking
3ª VARA DO TRABALHO DE RIO VERDE	24	51,17	27º
6ª VARA DO TRABALHO DE GOIÂNIA	58	52,1	28º
3ª VARA DO TRABALHO DE GOIÂNIA	57	55,6	29º
2ª VARA DO TRABALHO DE GOIÂNIA	73	55,92	30º
15ª VARA DO TRABALHO DE GOIÂNIA	65	56,82	31º
18ª VARA DO TRABALHO DE GOIÂNIA	69	58,2	32º
1ª VARA DO TRABALHO DE GOIÂNIA	72	58,36	33º
VARA DO TRABALHO DE MINEIROS	22	58,45	34º
1ª VARA DO TRABALHO DE ANÁPOLIS	36	61,31	35º
2ª VARA DO TRABALHO DE ITUMBIARA	34	61,35	36º
1ª VARA DO TRABALHO DE ITUMBIARA	27	64,26	37º
VARA DO TRABALHO DE GOIATUBA	29	66,52	38º
2ª VARA DO TRABALHO DE ANÁPOLIS	46	66,63	39º
11ª VARA DO TRABALHO DE GOIÂNIA	84	68,13	40º
2ª VARA DO TRABALHO DE APARECIDA DE GOIÂNIA	65	69,72	41º
VARA DO TRABALHO DE PALMEIRAS	38	71,58	42º
VARA DO TRABALHO DE CATALÃO	33	72,94	43º
VARA DO TRABALHO DE VALPARAÍSO DE GOIÁS	52	75,62	44º
VARA DO TRABALHO DE CALDAS NOVAS	41	81,83	45º
VARA DO TRABALHO DE INHUMAS	22	87,41	46º
VARA DO TRABALHO DE QUIRINÓPOLIS	18	90,11	47º
VARA DO TRABALHO DE URUAÇU	24	112,71	48º



PRAZO MÉDIO ENTRE O AJUIZAMENTO E O ENCERRAMENTO DA INSTRUÇÃO - 6ª VARA DO TRABALHO DE GOIÂNIA

Data do encerramento da instrução entre 1/12/2019 e 31/12/2019 23:59:59

6ª VARA DO TRABALHO DE GOIÂNIA

SUMARÍSSIMO

Qtd	Prazo Médio
58	52,1

Nr. Processo	Ajuiz.	nc. Instruçã	Prazo
RTSum - 0010020-45.2019.5.18.0006	10/01/19	04/12/19	328
RTSum - 0010097-54.2019.5.18.0006	25/01/19	04/12/19	313
RTSum - 0010867-47.2019.5.18.0006	12/06/19	17/12/19	188
RTSum - 0011180-08.2019.5.18.0006	12/08/19	05/12/19	115
RTSum - 0011209-58.2019.5.18.0006	15/08/19	18/12/19	125
RTSum - 0011239-93.2019.5.18.0006	22/08/19	04/12/19	104
RTSum - 0011452-02.2019.5.18.0006	30/09/19	04/12/19	65
RTSum - 0011479-82.2019.5.18.0006	04/10/19	02/12/19	59
RTSum - 0011481-52.2019.5.18.0006	04/10/19	04/12/19	61
RTSum - 0011483-22.2019.5.18.0006	05/10/19	06/12/19	62
RTSum - 0011485-89.2019.5.18.0006	06/10/19	09/12/19	64
RTSum - 0011496-21.2019.5.18.0006	07/10/19	11/12/19	65
RTSum - 0011511-87.2019.5.18.0006	10/10/19	16/12/19	67
RTSum - 0011515-27.2019.5.18.0006	10/10/19	02/12/19	53
RTSum - 0011521-34.2019.5.18.0006	11/10/19	16/12/19	66
RTSum - 0011558-61.2019.5.18.0006	17/10/19	11/12/19	55
RTSum - 0011605-35.2019.5.18.0006	25/10/19	05/12/19	41
RTSum - 0011627-30.2018.5.18.0006	12/12/18	02/12/19	355
RTSum - 0011628-78.2019.5.18.0006	30/10/19	04/12/19	35
RTSum - 0011647-84.2019.5.18.0006	02/11/19	11/12/19	39
RTSum - 0011656-46.2019.5.18.0006	04/11/19	18/12/19	44
RTSum - 0011671-15.2019.5.18.0006	06/11/19	02/12/19	26

Legenda:

Ajuiz. Data do Ajuizamento;

Enc. da Instrução: Data da conclusão para proferir sentença;

Prazo: Quantidade de dias decorridos do ajuizamento até o encerramento da instrução.



PRAZO MÉDIO ENTRE O AJUIZAMENTO E O ENCERRAMENTO DA INSTRUÇÃO - 6ª VARA DO TRABALHO DE GOIÂNIA

6ª VARA DO TRABALHO DE GOIÂNIA

SUMARÍSSIMO

Qtd	Prazo Médio
58	52,1

Nr. Processo	Ajuiz.	nc. Instruçã	Prazo
RTSum - 0011676-37.2019.5.18.0006	07/11/19	02/12/19	25
RTSum - 0011681-59.2019.5.18.0006	07/11/19	17/12/19	40
RTSum - 0011683-29.2019.5.18.0006	08/11/19	03/12/19	25
RTSum - 0011687-66.2019.5.18.0006	08/11/19	03/12/19	25
RTSum - 0011700-65.2019.5.18.0006	12/11/19	04/12/19	22
RTSum - 0011702-35.2019.5.18.0006	12/11/19	04/12/19	22
RTSum - 0011706-72.2019.5.18.0006	12/11/19	04/12/19	22
RTSum - 0011708-42.2019.5.18.0006	12/11/19	06/12/19	24
RTSum - 0011711-94.2019.5.18.0006	13/11/19	05/12/19	22
RTSum - 0011712-79.2019.5.18.0006	13/11/19	05/12/19	22
RTSum - 0011717-04.2019.5.18.0006	13/11/19	18/12/19	35
RTSum - 0011724-93.2019.5.18.0006	14/11/19	06/12/19	22
RTSum - 0011728-33.2019.5.18.0006	18/11/19	16/12/19	28
RTSum - 0011733-55.2019.5.18.0006	18/11/19	09/12/19	21
RTSum - 0011736-10.2019.5.18.0006	18/11/19	09/12/19	21
RTSum - 0011739-62.2019.5.18.0006	19/11/19	10/12/19	21
RTSum - 0011759-53.2019.5.18.0006	21/11/19	12/12/19	21
RTSum - 0011769-97.2019.5.18.0006	22/11/19	13/12/19	21
RTSum - 0011771-67.2019.5.18.0006	25/11/19	16/12/19	21
RTSum - 0011775-07.2019.5.18.0006	25/11/19	16/12/19	21
RTSum - 0011776-89.2019.5.18.0006	25/11/19	16/12/19	21
RTSum - 0011780-29.2019.5.18.0006	26/11/19	16/12/19	20
RTSum - 0011782-96.2019.5.18.0006	26/11/19	17/12/19	21
RTSum - 0011787-21.2019.5.18.0006	27/11/19	18/12/19	21
RTSum - 0011788-06.2019.5.18.0006	27/11/19	18/12/19	21

Legenda:

Ajuiz. Data do Ajuizamento;

Enc. da Instrução: Data da conclusão para proferir sentença;

Prazo: Quantidade de dias decorridos do ajuizamento até o encerramento da instrução.



**PRAZO MÉDIO ENTRE O AJUIZAMENTO E O
ENCERRAMENTO DA INSTRUÇÃO - 6ª VARA DO
TRABALHO DE GOIÂNIA**

6ª VARA DO TRABALHO DE GOIÂNIA

SUMARÍSSIMO

Qtd	Prazo Médio
58	52,1

Nr. Processo	Ajuiz.	nc. Instruçã	Prazo
RTSum - 0011790-73.2019.5.18.0006	27/11/19	18/12/19	21
RTSum - 0011792-43.2019.5.18.0006	27/11/19	18/12/19	21
RTSum - 0011795-95.2019.5.18.0006	28/11/19	19/12/19	21
RTSum - 0011797-65.2019.5.18.0006	28/11/19	02/12/19	4
RTSum - 0011800-20.2019.5.18.0006	29/11/19	04/12/19	5
RTSum - 0011802-87.2019.5.18.0006	29/11/19	10/12/19	11
RTSum - 0011822-78.2019.5.18.0006	04/12/19	06/12/19	2
RTSum - 0011825-33.2019.5.18.0006	04/12/19	18/12/19	14
RTSum - 0011829-70.2019.5.18.0006	05/12/19	06/12/19	1
RTSum - 0011865-15.2019.5.18.0006	11/12/19	17/12/19	6
RTSum - 0011877-29.2019.5.18.0006	12/12/19	13/12/19	1

Legenda:

Ajuiz. Data do Ajuizamento;

Enc. da Instrução: Data da conclusão para proferir sentença;

Prazo: Quantidade de dias decorridos do ajuizamento até o encerramento da instrução.



PRAZO MÉDIO ENTRE O AJUIZAMENTO E O ENCERRAMENTO DA INSTRUÇÃO - 6ª VARA DO TRABALHO DE GOIÂNIA

Data do encerramento da instrução entre 1/12/2019 e 31/12/2019 23:59:59

ANA LÚCIA CICCONE DE FARIA

SUMARÍSSIMO

Qtd	Prazo Médio
4	21

Nr. Processo	Ajuiz.	nc. Instruçã	Prazo
RTSum - 0011733-55.2019.5.18.0006	18/11/19	09/12/19	21
RTSum - 0011736-10.2019.5.18.0006	18/11/19	09/12/19	21
RTSum - 0011739-62.2019.5.18.0006	19/11/19	10/12/19	21
RTSum - 0011759-53.2019.5.18.0006	21/11/19	12/12/19	21

Legenda:

Ajuiz. Data do Ajuizamento;

Enc. da Instrução: Data da conclusão para proferir sentença;

Prazo: Quantidade de dias decorridos do ajuizamento até o encerramento da instrução.

EDUARDO TADEU THON

SUMARÍSSIMO

Qtd	Prazo Médio
31	65,58

Nr. Processo	Ajuiz.	nc. Instruçã	Prazo
RTSum - 0010020-45.2019.5.18.0006	10/01/19	04/12/19	328
RTSum - 0010097-54.2019.5.18.0006	25/01/19	04/12/19	313
RTSum - 0010867-47.2019.5.18.0006	12/06/19	17/12/19	188
RTSum - 0011209-58.2019.5.18.0006	15/08/19	18/12/19	125
RTSum - 0011239-93.2019.5.18.0006	22/08/19	04/12/19	104
RTSum - 0011452-02.2019.5.18.0006	30/09/19	04/12/19	65

Legenda:

Ajuiz. Data do Ajuizamento;

Enc. da Instrução: Data da conclusão para proferir sentença;

Prazo: Quantidade de dias decorridos do ajuizamento até o encerramento da instrução.



**PRAZO MÉDIO ENTRE O AJUIZAMENTO E O
ENCERRAMENTO DA INSTRUÇÃO - 6ª VARA DO
TRABALHO DE GOIÂNIA**

EDUARDO TADEU THON

SUMARÍSSIMO

Qtd	Prazo Médio
31	65,58

Nr. Processo	Ajuiz.	nc. Instruçã	Prazo
RTSum - 0011479-82.2019.5.18.0006	04/10/19	02/12/19	59
RTSum - 0011481-52.2019.5.18.0006	04/10/19	04/12/19	61
RTSum - 0011483-22.2019.5.18.0006	05/10/19	06/12/19	62
RTSum - 0011485-89.2019.5.18.0006	06/10/19	09/12/19	64
RTSum - 0011496-21.2019.5.18.0006	07/10/19	11/12/19	65
RTSum - 0011511-87.2019.5.18.0006	10/10/19	16/12/19	67
RTSum - 0011515-27.2019.5.18.0006	10/10/19	02/12/19	53
RTSum - 0011521-34.2019.5.18.0006	11/10/19	16/12/19	66
RTSum - 0011558-61.2019.5.18.0006	17/10/19	11/12/19	55
RTSum - 0011605-35.2019.5.18.0006	25/10/19	05/12/19	41
RTSum - 0011628-78.2019.5.18.0006	30/10/19	04/12/19	35
RTSum - 0011647-84.2019.5.18.0006	02/11/19	11/12/19	39
RTSum - 0011656-46.2019.5.18.0006	04/11/19	18/12/19	44
RTSum - 0011681-59.2019.5.18.0006	07/11/19	17/12/19	40
RTSum - 0011683-29.2019.5.18.0006	08/11/19	03/12/19	25
RTSum - 0011717-04.2019.5.18.0006	13/11/19	18/12/19	35
RTSum - 0011728-33.2019.5.18.0006	18/11/19	16/12/19	28
RTSum - 0011769-97.2019.5.18.0006	22/11/19	13/12/19	21
RTSum - 0011790-73.2019.5.18.0006	27/11/19	18/12/19	21
RTSum - 0011797-65.2019.5.18.0006	28/11/19	02/12/19	4
RTSum - 0011800-20.2019.5.18.0006	29/11/19	04/12/19	5
RTSum - 0011802-87.2019.5.18.0006	29/11/19	10/12/19	11
RTSum - 0011822-78.2019.5.18.0006	04/12/19	06/12/19	2
RTSum - 0011829-70.2019.5.18.0006	05/12/19	06/12/19	1
RTSum - 0011865-15.2019.5.18.0006	11/12/19	17/12/19	6

Legenda:

Ajuiz. Data do Ajuizamento;

Enc. da Instrução: Data da conclusão para proferir sentença;

Prazo: Quantidade de dias decorridos do ajuizamento até o encerramento da instrução.



PRAZO MÉDIO ENTRE O AJUIZAMENTO E O ENCERRAMENTO DA INSTRUÇÃO - 6ª VARA DO TRABALHO DE GOIÂNIA

EDUARDO TADEU THOM

JEANNE KARLA RIBEIRO E BEZERRA

SUMARÍSSIMO

Qtd	Prazo Médio
2	235

Nr. Processo	Ajuiz.	nc. Instruçã	Prazo
RTSum - 0011180-08.2019.5.18.0006	12/08/19	05/12/19	115
RTSum - 0011627-30.2018.5.18.0006	12/12/18	02/12/19	355

Legenda:
Ajuiz. Data do Ajuizamento;
Enc. da Instrução: Data da conclusão para proferir sentença;
Prazo: Quantidade de dias decorridos do ajuizamento até o encerramento da instrução.

KARINA LIMA DE QUEIROZ

SUMARÍSSIMO

Qtd	Prazo Médio
10	23,2

Nr. Processo	Ajuiz.	nc. Instruçã	Prazo
RTSum - 0011671-15.2019.5.18.0006	06/11/19	02/12/19	26
RTSum - 0011676-37.2019.5.18.0006	07/11/19	02/12/19	25
RTSum - 0011687-66.2019.5.18.0006	08/11/19	03/12/19	25
RTSum - 0011700-65.2019.5.18.0006	12/11/19	04/12/19	22
RTSum - 0011702-35.2019.5.18.0006	12/11/19	04/12/19	22
RTSum - 0011706-72.2019.5.18.0006	12/11/19	04/12/19	22
RTSum - 0011708-42.2019.5.18.0006	12/11/19	06/12/19	24
RTSum - 0011711-94.2019.5.18.0006	13/11/19	05/12/19	22

Legenda:
Ajuiz. Data do Ajuizamento;
Enc. da Instrução: Data da conclusão para proferir sentença;
Prazo: Quantidade de dias decorridos do ajuizamento até o encerramento da instrução.



**PRAZO MÉDIO ENTRE O AJUIZAMENTO E O
ENCERRAMENTO DA INSTRUÇÃO - 6ª VARA DO
TRABALHO DE GOIÂNIA**

KARINA LIMA DE QUEIROZ

SUMARÍSSIMO

Qtd	Prazo Médio
10	23,2

Nr. Processo	Ajuiz.	nc. Instruçã	Prazo
RTSum - 0011712-79.2019.5.18.0006	13/11/19	05/12/19	22
RTSum - 0011724-93.2019.5.18.0006	14/11/19	06/12/19	22

Legenda:
Ajuiz. Data do Ajuizamento;
Enc. da Instrução: Data da conclusão para proferir sentença;
Prazo: Quantidade de dias decorridos do ajuizamento até o encerramento da instrução.

**LUIZ EDUARDO DA SILVA
PARAGUASSU**

SUMARÍSSIMO

Qtd	Prazo Médio
10	20,2

Nr. Processo	Ajuiz.	nc. Instruçã	Prazo
RTSum - 0011771-67.2019.5.18.0006	25/11/19	16/12/19	21
RTSum - 0011775-07.2019.5.18.0006	25/11/19	16/12/19	21
RTSum - 0011776-89.2019.5.18.0006	25/11/19	16/12/19	21
RTSum - 0011780-29.2019.5.18.0006	26/11/19	16/12/19	20
RTSum - 0011782-96.2019.5.18.0006	26/11/19	17/12/19	21
RTSum - 0011787-21.2019.5.18.0006	27/11/19	18/12/19	21
RTSum - 0011788-06.2019.5.18.0006	27/11/19	18/12/19	21
RTSum - 0011792-43.2019.5.18.0006	27/11/19	18/12/19	21
RTSum - 0011795-95.2019.5.18.0006	28/11/19	19/12/19	21
RTSum - 0011825-33.2019.5.18.0006	04/12/19	18/12/19	14

Legenda:
Ajuiz. Data do Ajuizamento;
Enc. da Instrução: Data da conclusão para proferir sentença;
Prazo: Quantidade de dias decorridos do ajuizamento até o encerramento da instrução.



**PRAZO MÉDIO ENTRE O AJUIZAMENTO E O
ENCERRAMENTO DA INSTRUÇÃO - 6ª VARA DO
TRABALHO DE GOIÂNIA**

VIVIANE PEREIRA DE FREITAS

SUMARÍSSIMO

Qtd	Prazo Médio
1	1

Nr. Processo	Ajuiz.	nc. Instruçã	Prazo
RTSum - 0011877-29.2019.5.18.0006	12/12/19	13/12/19	1

Legenda:
Ajuiz. Data do Ajuizamento;
Enc. da Instrução: Data da conclusão para proferir sentença;
Prazo: Quantidade de dias decorridos do ajuizamento até o encerramento da instrução.