

Conceituação

Tema	Prazos Processuais
Relatórios	Evolução Histórica Comparativo por VT Comparativo por Grupo Por Grupo Por VT Por Processo Por Magistrado
Resumo	Apresenta o prazo médio desde o ajuizamento da ação até o encerramento da instrução.
Descrição	O prazo médio é obtido calculando-se a quantidade de dias decorridos desde o ajuizamento até o encerramento da instrução. Os dados são extraídos baseando-se nos itens do e-Gestão: 267 e 90267 - Do ajuizamento da ação até o encerramento da instrução na fase de conhecimento – rito sumaríssimo; 268 e 90268 – Do ajuizamento da ação até o encerramento da instrução na fase de conhecimento – exceto rito sumaríssimo (ordinário)
Origem da informação	e-Gestão
Critérios e transformações	Coletado do e-Gestão, consolidado, otimizado e classificado para análise.
Análises possíveis	Prazo médio entre o ajuizamento da ação e o encerramento da instrução, detalhado de forma Geral, Por grupo, por VT, Por Processo e Por Magistrado.

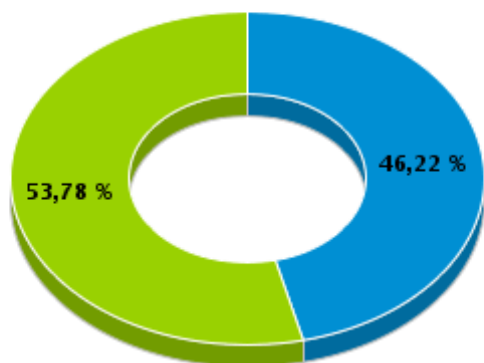


EVOLUÇÃO HISTÓRICA DOS PRAZOS PROCESSUAIS ENTRE O AJUIZAMENTO E O ENCERRAMENTO DA INSTRUÇÃO - 8ª VARA DO TRABALHO DE GOIÂNIA

Data do encerramento da instrução entre 1/12/2019 e 31/12/2019 23:59:59

Rito	Qtd	Prazo Médio
ORDINÁRIO	55	49,53
SUMARÍSSIMO	64	26,77
Total/Média	119	37,29

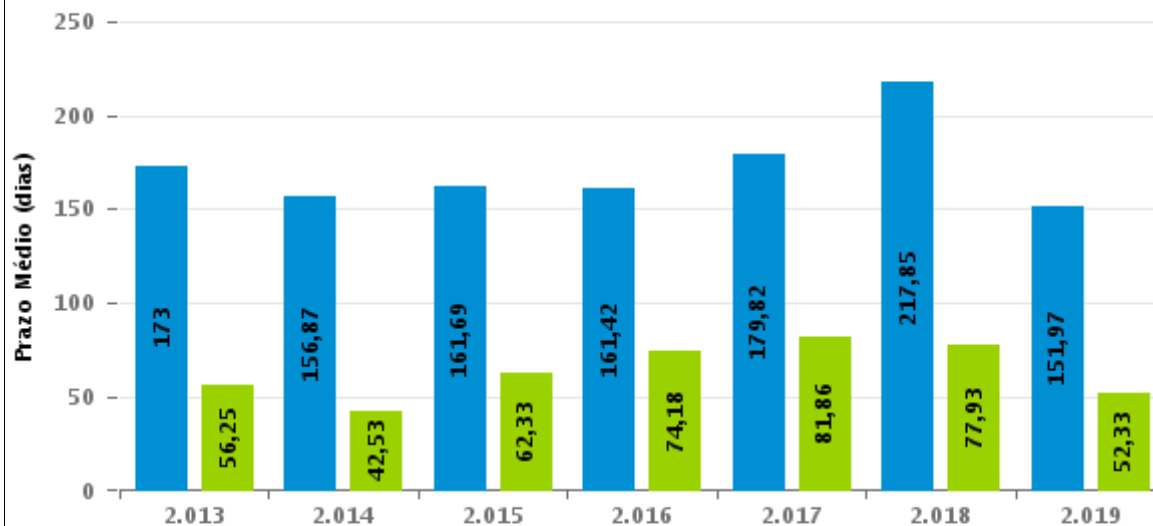
Percentual de Processos por Rito



Rito

■ ORDINÁRIO ■ SUMARÍSSIMO

Prazo Médio por Rito



Para este exercício foram computados os processos até o mês de Dezembro/2.019

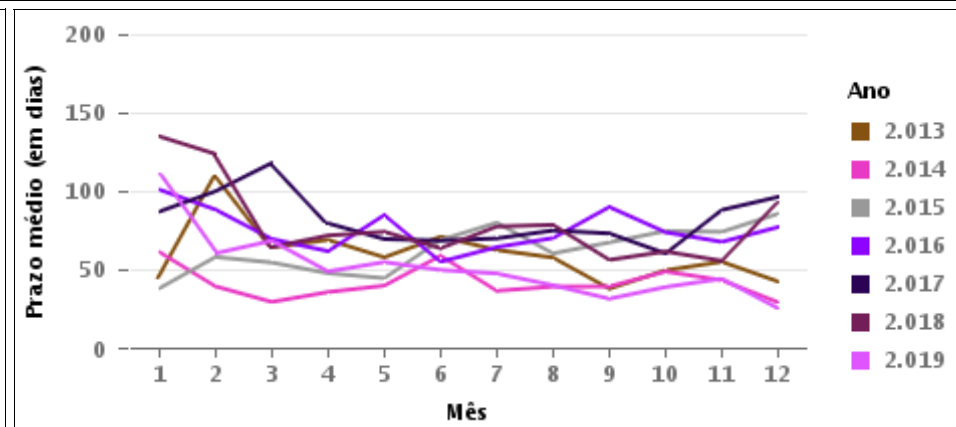
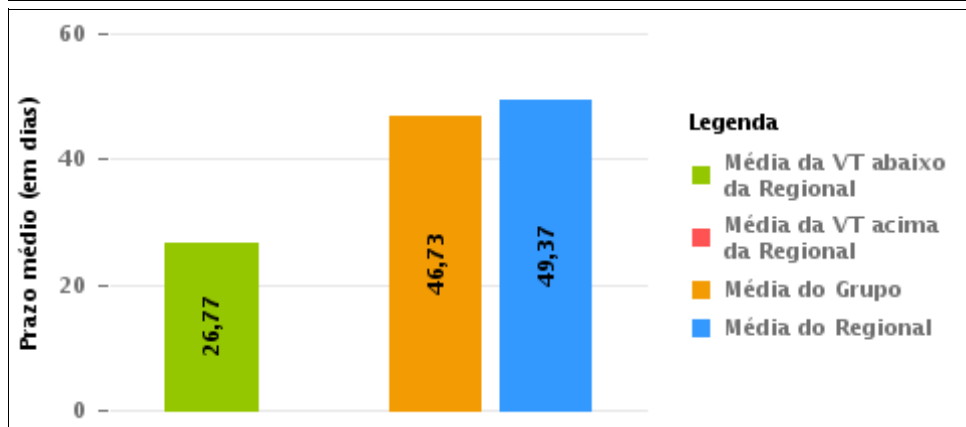
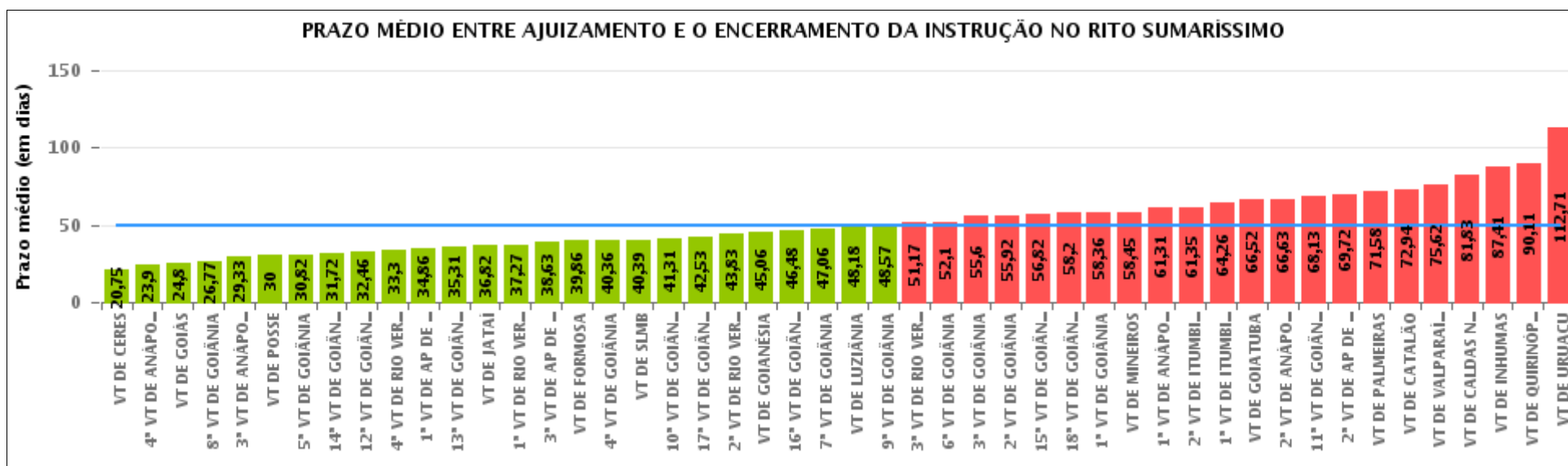
Rito

■ ORDINÁRIO ■ SUMARÍSSIMO



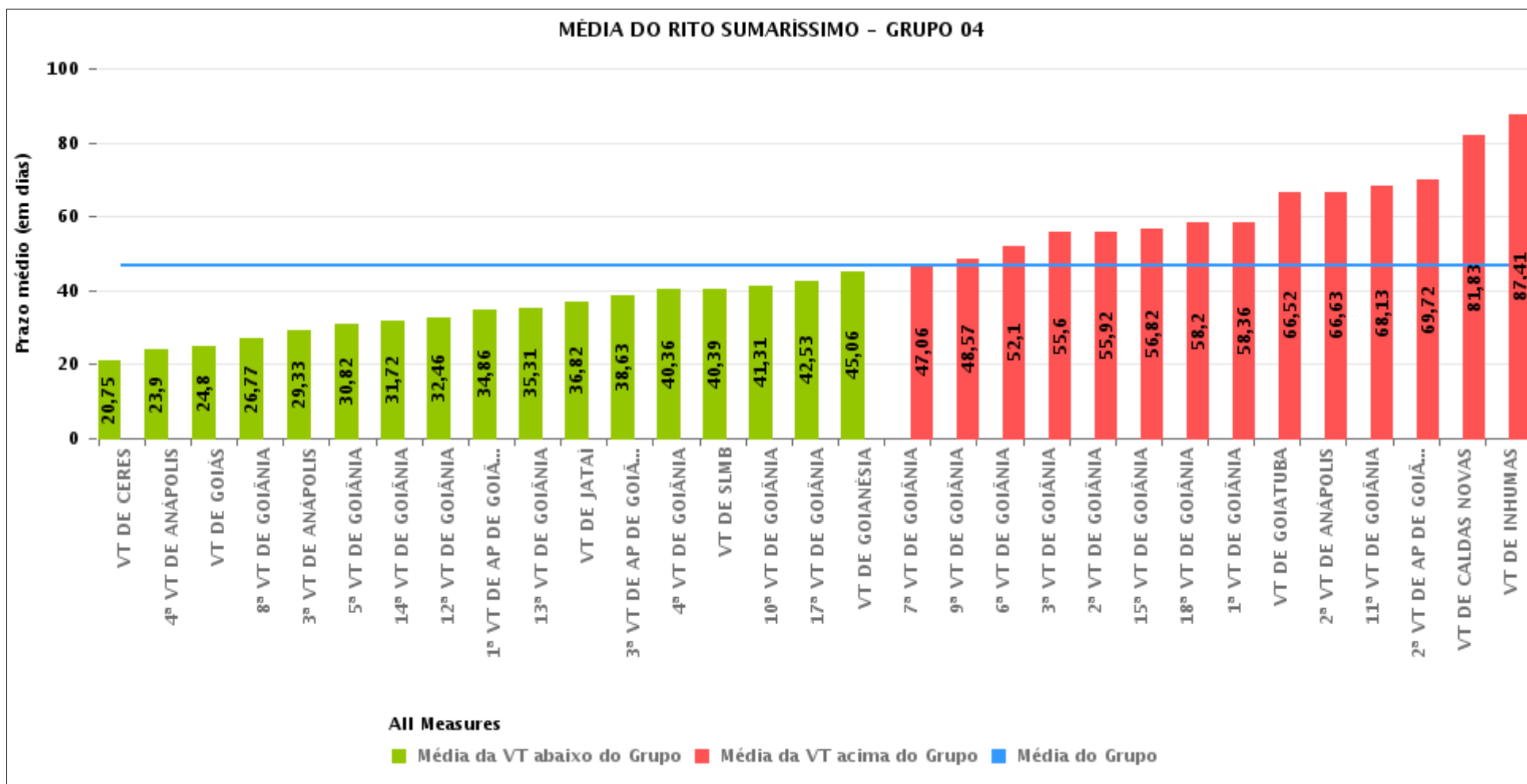
COMPARATIVO DO PRAZO MÉDIO ENTRE O AJUIZAMENTO E O ENCERRAMENTO DA INSTRUÇÃO - 8ª VARA DO TRABALHO DE GOIÂNIA

Data do encerramento da instrução entre 1/12/2019 e 31/12/2019 23:59:59



COMPARATIVO DO PRAZO MÉDIO ENTRE O AJUIZAMENTO E O ENCERRAMENTO DA INSTRUÇÃO ENTRE AS VARAS DO GRUPO

Data do encerramento da instrução entre 1/12/2019 e 31/12/2019 23:59:59





PRAZO MÉDIO ENTRE O AJUIZAMENTO E O ENCERRAMENTO DA INSTRUÇÃO POR GRUPO

Data do encerramento da instrução entre 1/12/2019 e 31/12/2019 23:59:59

Rito	Grupo	Qtd. Processos	Prazo Médio (dias)	Ranking
SUMARÍSSIMO	GRUPO 01	13	30	1°
	GRUPO 04	1.661	46,73	2°
	GRUPO 03	324	50,5	3°
	GRUPO 05	160	62,23	4°
	GRUPO 02	38	71,58	5°
	GRUPO 06	52	75,62	6°

Legenda:		# Grupo 04 – De 1501 a 2000	# Grupo 05 – De 2001 a 2500
# Grupo 01 – Até 750	1ª VT De Anápolis	1ª VT De Goiânia	16ª VT De Goiânia
VT de Posse	1ª VT De Rio Verde	2ª VT De Goiânia	VT De Luziânia
	2ª VT De Rio Verde	3ª VT De Goiânia	VT De Catalão
	3ª VT De Rio Verde	4ª VT De Goiânia	VT De Uruaçu
	4ª VT De Rio Verde	5ª VT De Goiânia	
# Grupo 02 – De 751 a 1000	1ª VT De Itumbiara	6ª VT De Goiânia	# Grupo 06 – Acima de 2500
VT de Palmeiras de Goiás	2ª VT De Itumbiara	7ª VT De Goiânia	VT De Valparaíso de Goiás
	VT De Quirinópolis	8ª VT De Goiânia	
	VT De Mineiros	9ª VT De Goiânia	
	VT De Formosa	10ª VT De Goiânia	
		11ª VT De Goiânia	
		12ª VT De Goiânia	
		13ª VT De Goiânia	
		14ª VT De Goiânia	
		15ª VT De Goiânia	
		17ª VT De Goiânia	
		18ª VT De Goiânia	
		2ª VT De Anápolis	
		3ª VT De Anápolis	
		4ª VT De Anápolis	
		1ª VT De Aparecida De Goiânia	
		2ª VT De Aparecida De Goiânia	
		3ª VT De Aparecida De Goiânia	
		VT DE Jataí	
		VT DE Goiatuba	
		VT DE Caldas Novas	
		VT DE Ceres	
		VT DE São Luís de Montes Belos	
		VT DE Goiás	
		VT DE Goianésia	
		VT DE Inhumas	



PRAZO MÉDIO ENTRE O AJUIZAMENTO E O ENCERRAMENTO DA INSTRUÇÃO DE TODAS AS VARAS DO TRABALHO

Data do encerramento da instrução entre 1/12/2019 e 31/12/2019 23:59:59

SUMARÍSSIMO

Qtd. Processos	Prazo Médio (dias)
2.248	49,37

Vara do Trabalho	Qtd Processos	Prazo Médio	Ranking
VARA DO TRABALHO DE CERES	24	20,75	1°
4ª VARA DO TRABALHO DE ANÁPOLIS	29	23,9	2°
VARA DO TRABALHO DE GOIÁS	74	24,8	3°
8ª VARA DO TRABALHO DE GOIÂNIA	64	26,77	4°
3ª VARA DO TRABALHO DE ANÁPOLIS	40	29,33	5°
VARA DO TRABALHO DE POSSE	13	30	6°
5ª VARA DO TRABALHO DE GOIÂNIA	76	30,82	7°
14ª VARA DO TRABALHO DE GOIÂNIA	67	31,72	8°
12ª VARA DO TRABALHO DE GOIÂNIA	71	32,46	9°
4ª VARA DO TRABALHO DE RIO VERDE	56	33,3	10°
1ª VARA DO TRABALHO DE APARECIDA DE GOIÂNIA	44	34,86	11°
13ª VARA DO TRABALHO DE GOIÂNIA	70	35,31	12°
VARA DO TRABALHO DE JATAÍ	17	36,82	13°
1ª VARA DO TRABALHO DE RIO VERDE	37	37,27	14°
3ª VARA DO TRABALHO DE APARECIDA DE GOIÂNIA	52	38,63	15°
VARA DO TRABALHO DE FORMOSA	29	39,86	16°
4ª VARA DO TRABALHO DE GOIÂNIA	44	40,36	17°
VARA DO TRABALHO DE SÃO LUIS DE MONTES BELOS	31	40,39	18°
10ª VARA DO TRABALHO DE GOIÂNIA	67	41,31	19°
17ª VARA DO TRABALHO DE GOIÂNIA	36	42,53	20°
2ª VARA DO TRABALHO DE RIO VERDE	41	43,83	21°
VARA DO TRABALHO DE GOIANÉSIA	33	45,06	22°
16ª VARA DO TRABALHO DE GOIÂNIA	69	46,48	23°
7ª VARA DO TRABALHO DE GOIÂNIA	54	47,06	24°
VARA DO TRABALHO DE LUZIÂNIA	34	48,18	25°
9ª VARA DO TRABALHO DE GOIÂNIA	87	48,57	26°



PRAZO MÉDIO ENTRE O AJUIZAMENTO E O ENCERRAMENTO DA INSTRUÇÃO DE TODAS AS VARAS DO TRABALHO

SUMARÍSSIMO

Qtd. Processos	Prazo Médio (dias)
2.248	49,37

Vara do Trabalho	Qtd Processos	Prazo Médio	Ranking
3ª VARA DO TRABALHO DE RIO VERDE	24	51,17	27°
6ª VARA DO TRABALHO DE GOIÂNIA	58	52,1	28°
3ª VARA DO TRABALHO DE GOIÂNIA	57	55,6	29°
2ª VARA DO TRABALHO DE GOIÂNIA	73	55,92	30°
15ª VARA DO TRABALHO DE GOIÂNIA	65	56,82	31°
18ª VARA DO TRABALHO DE GOIÂNIA	69	58,2	32°
1ª VARA DO TRABALHO DE GOIÂNIA	72	58,36	33°
VARA DO TRABALHO DE MINEIROS	22	58,45	34°
1ª VARA DO TRABALHO DE ANÁPOLIS	36	61,31	35°
2ª VARA DO TRABALHO DE ITUMBIARA	34	61,35	36°
1ª VARA DO TRABALHO DE ITUMBIARA	27	64,26	37°
VARA DO TRABALHO DE GOIATUBA	29	66,52	38°
2ª VARA DO TRABALHO DE ANÁPOLIS	46	66,63	39°
11ª VARA DO TRABALHO DE GOIÂNIA	84	68,13	40°
2ª VARA DO TRABALHO DE APARECIDA DE GOIÂNIA	65	69,72	41°
VARA DO TRABALHO DE PALMEIRAS	38	71,58	42°
VARA DO TRABALHO DE CATALÃO	33	72,94	43°
VARA DO TRABALHO DE VALPARAÍSO DE GOIÁS	52	75,62	44°
VARA DO TRABALHO DE CALDAS NOVAS	41	81,83	45°
VARA DO TRABALHO DE INHUMAS	22	87,41	46°
VARA DO TRABALHO DE QUIRINÓPOLIS	18	90,11	47°
VARA DO TRABALHO DE URUAÇU	24	112,71	48°



PRAZO MÉDIO ENTRE O AJUIZAMENTO E O ENCERRAMENTO DA INSTRUÇÃO - 8ª VARA DO TRABALHO DE GOIÂNIA

Data do encerramento da instrução entre 1/12/2019 e 31/12/2019 23:59:59

8ª VARA DO TRABALHO DE GOIÂNIA

SUMARÍSSIMO

Qtd	Prazo Médio
64	26,77

Nr. Processo	Ajuiz.	nc. Instruçã	Prazo
RTSum - 0011442-49.2019.5.18.0008	26/09/19	10/12/19	75
RTSum - 0011490-08.2019.5.18.0008	05/10/19	03/12/19	59
RTSum - 0011580-16.2019.5.18.0008	21/10/19	11/12/19	51
RTSum - 0011581-98.2019.5.18.0008	21/10/19	12/12/19	52
RTSum - 0011591-45.2019.5.18.0008	22/10/19	04/12/19	43
RTSum - 0011615-73.2019.5.18.0008	28/10/19	05/12/19	38
RTSum - 0011627-87.2019.5.18.0008	29/10/19	03/12/19	35
RTSum - 0011648-63.2019.5.18.0008	01/11/19	05/12/19	34
RTSum - 0011649-48.2019.5.18.0008	01/11/19	05/12/19	34
RTSum - 0011652-03.2019.5.18.0008	01/11/19	02/12/19	31
RTSum - 0011666-84.2019.5.18.0008	05/11/19	05/12/19	30
RTSum - 0011672-91.2019.5.18.0008	05/11/19	04/12/19	29
RTSum - 0011678-98.2019.5.18.0008	06/11/19	10/12/19	34
RTSum - 0011682-38.2019.5.18.0008	07/11/19	02/12/19	25
RTSum - 0011683-23.2019.5.18.0008	07/11/19	03/12/19	26
RTSum - 0011685-90.2019.5.18.0008	07/11/19	03/12/19	26
RTSum - 0011686-75.2019.5.18.0008	07/11/19	10/12/19	33
RTSum - 0011690-15.2019.5.18.0008	07/11/19	03/12/19	26
RTSum - 0011694-52.2019.5.18.0008	08/11/19	04/12/19	26
RTSum - 0011699-74.2019.5.18.0008	08/11/19	11/12/19	33
RTSum - 0011700-59.2019.5.18.0008	09/11/19	05/12/19	26
RTSum - 0011701-44.2019.5.18.0008	10/11/19	18/12/19	38

Legenda:

Ajuiz. Data do Ajuizamento;

Enc. da Instrução: Data da conclusão para proferir sentença;

Prazo: Quantidade de dias decorridos do ajuizamento até o encerramento da instrução.



PRAZO MÉDIO ENTRE O AJUIZAMENTO E O ENCERRAMENTO DA INSTRUÇÃO - 8ª VARA DO TRABALHO DE GOIÂNIA

8ª VARA DO TRABALHO DE GOIÂNIA

SUMARÍSSIMO

Qtd	Prazo Médio
64	26,77

Nr. Processo	Ajuiz.	nc. Instruçã	Prazo
RTSum - 0011705-81.2019.5.18.0008	11/11/19	05/12/19	24
RTSum - 0011713-58.2019.5.18.0008	12/11/19	06/12/19	24
RTSum - 0011715-28.2019.5.18.0008	12/11/19	12/12/19	30
RTSum - 0011717-95.2019.5.18.0008	13/11/19	06/12/19	23
RTSum - 0011719-65.2019.5.18.0008	13/11/19	09/12/19	26
RTSum - 0011723-05.2019.5.18.0008	13/11/19	02/12/19	19
RTSum - 0011724-87.2019.5.18.0008	13/11/19	09/12/19	26
RTSum - 0011729-12.2019.5.18.0008	14/11/19	09/12/19	25
RTSum - 0011730-94.2019.5.18.0008	14/11/19	09/12/19	25
RTSum - 0011731-79.2019.5.18.0008	14/11/19	18/12/19	34
RTSum - 0011732-64.2019.5.18.0008	14/11/19	10/12/19	26
RTSum - 0011736-04.2019.5.18.0008	18/11/19	10/12/19	22
RTSum - 0011737-86.2019.5.18.0008	18/11/19	10/12/19	22
RTSum - 0011738-71.2019.5.18.0008	18/11/19	11/12/19	23
RTSum - 0011739-56.2019.5.18.0008	18/11/19	10/12/19	22
RTSum - 0011744-78.2019.5.18.0008	19/11/19	11/12/19	22
RTSum - 0011745-63.2019.5.18.0008	19/11/19	11/12/19	22
RTSum - 0011746-48.2019.5.18.0008	19/11/19	11/12/19	22
RTSum - 0011747-33.2019.5.18.0008	19/11/19	11/12/19	22
RTSum - 0011753-40.2019.5.18.0008	19/11/19	09/12/19	20
RTSum - 0011754-25.2019.5.18.0008	20/11/19	12/12/19	22
RTSum - 0011755-10.2019.5.18.0008	20/11/19	12/12/19	22
RTSum - 0011762-02.2019.5.18.0008	21/11/19	13/12/19	22
RTSum - 0011763-84.2019.5.18.0008	21/11/19	13/12/19	22
RTSum - 0011765-54.2019.5.18.0008	21/11/19	11/12/19	20

Legenda:

Ajuiz. Data do Ajuizamento;

Enc. da Instrução: Data da conclusão para proferir sentença;

Prazo: Quantidade de dias decorridos do ajuizamento até o encerramento da instrução.



**PRAZO MÉDIO ENTRE O AJUIZAMENTO E O
ENCERRAMENTO DA INSTRUÇÃO - 8ª VARA DO
TRABALHO DE GOIÂNIA**

8ª VARA DO TRABALHO DE GOIÂNIA

SUMARÍSSIMO

Qtd	Prazo Médio
64	26,77

Nr. Processo	Ajuiz.	nc. Instruçã	Prazo
RTSum - 0011767-24.2019.5.18.0008	21/11/19	13/12/19	22
RTSum - 0011768-94.2019.5.18.0012	29/11/19	17/12/19	18
RTSum - 0011777-68.2019.5.18.0008	23/11/19	16/12/19	23
RTSum - 0011778-53.2019.5.18.0008	23/11/19	16/12/19	23
RTSum - 0011779-38.2019.5.18.0008	25/11/19	18/12/19	23
RTSum - 0011781-08.2019.5.18.0008	25/11/19	17/12/19	22
RTSum - 0011786-30.2019.5.18.0008	26/11/19	18/12/19	22
RTSum - 0011788-97.2019.5.18.0008	26/11/19	18/12/19	22
RTSum - 0011789-82.2019.5.18.0008	26/11/19	18/12/19	22
RTSum - 0011791-52.2019.5.18.0008	27/11/19	19/12/19	22
RTSum - 0011796-74.2019.5.18.0008	27/11/19	19/12/19	22
RTSum - 0011797-59.2019.5.18.0008	27/11/19	19/12/19	22
RTSum - 0011798-44.2019.5.18.0008	27/11/19	19/12/19	22
RTSum - 0011800-14.2019.5.18.0008	28/11/19	19/12/19	21
RTSum - 0011809-73.2019.5.18.0008	29/11/19	02/12/19	3
RTSum - 0011817-50.2019.5.18.0008	02/12/19	03/12/19	1
RTSum - 0011835-71.2019.5.18.0008	05/12/19	17/12/19	12

Legenda:

Ajuiz. Data do Ajuizamento;

Enc. da Instrução: Data da conclusão para proferir sentença;

Prazo: Quantidade de dias decorridos do ajuizamento até o encerramento da instrução.



PRAZO MÉDIO ENTRE O AJUIZAMENTO E O ENCERRAMENTO DA INSTRUÇÃO - 8ª VARA DO TRABALHO DE GOIÂNIA

Data do encerramento da instrução entre 1/12/2019 e 31/12/2019 23:59:59

ANA LÚCIA CICCONE DE FARIA

SUMARÍSSIMO

Qtd	Prazo Médio
19	25,95

Nr. Processo	Ajuiz.	nc. Instruçã	Prazo
RTSum - 0011580-16.2019.5.18.0008	21/10/19	11/12/19	51
RTSum - 0011581-98.2019.5.18.0008	21/10/19	12/12/19	52
RTSum - 0011719-65.2019.5.18.0008	13/11/19	09/12/19	26
RTSum - 0011724-87.2019.5.18.0008	13/11/19	09/12/19	26
RTSum - 0011729-12.2019.5.18.0008	14/11/19	09/12/19	25
RTSum - 0011730-94.2019.5.18.0008	14/11/19	09/12/19	25
RTSum - 0011732-64.2019.5.18.0008	14/11/19	10/12/19	26
RTSum - 0011736-04.2019.5.18.0008	18/11/19	10/12/19	22
RTSum - 0011737-86.2019.5.18.0008	18/11/19	10/12/19	22
RTSum - 0011739-56.2019.5.18.0008	18/11/19	10/12/19	22
RTSum - 0011744-78.2019.5.18.0008	19/11/19	11/12/19	22
RTSum - 0011745-63.2019.5.18.0008	19/11/19	11/12/19	22
RTSum - 0011746-48.2019.5.18.0008	19/11/19	11/12/19	22
RTSum - 0011747-33.2019.5.18.0008	19/11/19	11/12/19	22
RTSum - 0011753-40.2019.5.18.0008	19/11/19	09/12/19	20
RTSum - 0011754-25.2019.5.18.0008	20/11/19	12/12/19	22
RTSum - 0011762-02.2019.5.18.0008	21/11/19	13/12/19	22
RTSum - 0011763-84.2019.5.18.0008	21/11/19	13/12/19	22
RTSum - 0011767-24.2019.5.18.0008	21/11/19	13/12/19	22

Legenda:

Ajuiz. Data do Ajuizamento;

Enc. da Instrução: Data da conclusão para proferir sentença;

Prazo: Quantidade de dias decorridos do ajuizamento até o encerramento da instrução.



**PRAZO MÉDIO ENTRE O AJUIZAMENTO E O
ENCERRAMENTO DA INSTRUÇÃO - 8ª VARA DO
TRABALHO DE GOIÂNIA**

KARINA LIMA DE QUEIROZ

SUMARÍSSIMO

Qtd	Prazo Médio
10	25

Nr. Processo	Ajuiz.	nc. Instruçã	Prazo
RTSum - 0011652-03.2019.5.18.0008	01/11/19	02/12/19	31
RTSum - 0011682-38.2019.5.18.0008	07/11/19	02/12/19	25
RTSum - 0011683-23.2019.5.18.0008	07/11/19	03/12/19	26
RTSum - 0011685-90.2019.5.18.0008	07/11/19	03/12/19	26
RTSum - 0011690-15.2019.5.18.0008	07/11/19	03/12/19	26
RTSum - 0011694-52.2019.5.18.0008	08/11/19	04/12/19	26
RTSum - 0011705-81.2019.5.18.0008	11/11/19	05/12/19	24
RTSum - 0011713-58.2019.5.18.0008	12/11/19	06/12/19	24
RTSum - 0011717-95.2019.5.18.0008	13/11/19	06/12/19	23
RTSum - 0011723-05.2019.5.18.0008	13/11/19	02/12/19	19

Legenda:

Ajuiz. Data do Ajuizamento;

Enc. da Instrução: Data da conclusão para proferir sentença;

Prazo: Quantidade de dias decorridos do ajuizamento até o encerramento da instrução.

**LUIZ EDUARDO DA SILVA
PARAGUASSU**

SUMARÍSSIMO

Qtd	Prazo Médio
23	23,91

Nr. Processo	Ajuiz.	nc. Instruçã	Prazo
RTSum - 0011591-45.2019.5.18.0008	22/10/19	04/12/19	43
RTSum - 0011615-73.2019.5.18.0008	28/10/19	05/12/19	38

Legenda:

Ajuiz. Data do Ajuizamento;

Enc. da Instrução: Data da conclusão para proferir sentença;

Prazo: Quantidade de dias decorridos do ajuizamento até o encerramento da instrução.



**PRAZO MÉDIO ENTRE O AJUIZAMENTO E O
ENCERRAMENTO DA INSTRUÇÃO - 8ª VARA DO
TRABALHO DE GOIÂNIA**

**LUIZ EDUARDO DA SILVA
PARAGUASSU**

SUMARÍSSIMO

Qtd	Prazo Médio
23	23,91

Nr. Processo	Ajuiz.	nc. Instruçã	Prazo
RTSum - 0011627-87.2019.5.18.0008	29/10/19	03/12/19	35
RTSum - 0011649-48.2019.5.18.0008	01/11/19	05/12/19	34
RTSum - 0011699-74.2019.5.18.0008	08/11/19	11/12/19	33
RTSum - 0011701-44.2019.5.18.0008	10/11/19	18/12/19	38
RTSum - 0011715-28.2019.5.18.0008	12/11/19	12/12/19	30
RTSum - 0011755-10.2019.5.18.0008	20/11/19	12/12/19	22
RTSum - 0011765-54.2019.5.18.0008	21/11/19	11/12/19	20
RTSum - 0011768-94.2019.5.18.0012	29/11/19	17/12/19	18
RTSum - 0011777-68.2019.5.18.0008	23/11/19	16/12/19	23
RTSum - 0011778-53.2019.5.18.0008	23/11/19	16/12/19	23
RTSum - 0011779-38.2019.5.18.0008	25/11/19	18/12/19	23
RTSum - 0011781-08.2019.5.18.0008	25/11/19	17/12/19	22
RTSum - 0011788-97.2019.5.18.0008	26/11/19	18/12/19	22
RTSum - 0011789-82.2019.5.18.0008	26/11/19	18/12/19	22
RTSum - 0011791-52.2019.5.18.0008	27/11/19	19/12/19	22
RTSum - 0011796-74.2019.5.18.0008	27/11/19	19/12/19	22
RTSum - 0011797-59.2019.5.18.0008	27/11/19	19/12/19	22
RTSum - 0011798-44.2019.5.18.0008	27/11/19	19/12/19	22
RTSum - 0011809-73.2019.5.18.0008	29/11/19	02/12/19	3
RTSum - 0011817-50.2019.5.18.0008	02/12/19	03/12/19	1
RTSum - 0011835-71.2019.5.18.0008	05/12/19	17/12/19	12

Legenda:

Ajuiz. Data do Ajuizamento;

Enc. da Instrução: Data da conclusão para proferir sentença;

Prazo: Quantidade de dias decorridos do ajuizamento até o encerramento da instrução.

SARA LÚCIA DAVI SOUSA



**PRAZO MÉDIO ENTRE O AJUIZAMENTO E O
ENCERRAMENTO DA INSTRUÇÃO - 8ª VARA DO
TRABALHO DE GOIÂNIA**

SARA LÚCIA DAVI SOUSA

SUMARÍSSIMO

Qtd	Prazo Médio
12	35

Nr. Processo	Ajuiz.	nc. Instruçã	Prazo
RTSum - 0011442-49.2019.5.18.0008	26/09/19	10/12/19	75
RTSum - 0011490-08.2019.5.18.0008	05/10/19	03/12/19	59
RTSum - 0011648-63.2019.5.18.0008	01/11/19	05/12/19	34
RTSum - 0011666-84.2019.5.18.0008	05/11/19	05/12/19	30
RTSum - 0011672-91.2019.5.18.0008	05/11/19	04/12/19	29
RTSum - 0011678-98.2019.5.18.0008	06/11/19	10/12/19	34
RTSum - 0011686-75.2019.5.18.0008	07/11/19	10/12/19	33
RTSum - 0011700-59.2019.5.18.0008	09/11/19	05/12/19	26
RTSum - 0011731-79.2019.5.18.0008	14/11/19	18/12/19	34
RTSum - 0011738-71.2019.5.18.0008	18/11/19	11/12/19	23
RTSum - 0011786-30.2019.5.18.0008	26/11/19	18/12/19	22
RTSum - 0011800-14.2019.5.18.0008	28/11/19	19/12/19	21

Legenda:
Ajuiz. Data do Ajuizamento;
Enc. da Instrução: Data da conclusão para proferir sentença;
Prazo: Quantidade de dias decorridos do ajuizamento até o encerramento da instrução.