

Conceituação

Tema	Prazos Processuais
Relatórios	Evolução Histórica Comparativo por VT Comparativo por Grupo Por Grupo Por VT Por Processo Por Magistrado
Resumo	Apresenta o prazo médio desde o ajuizamento da ação até o encerramento da instrução.
Descrição	O prazo médio é obtido calculando-se a quantidade de dias decorridos desde o ajuizamento até o encerramento da instrução. Os dados são extraídos baseando-se nos itens do e-Gestão: 267 e 90267 - Do ajuizamento da ação até o encerramento da instrução na fase de conhecimento – rito sumaríssimo; 268 e 90268 – Do ajuizamento da ação até o encerramento da instrução na fase de conhecimento – exceto rito sumaríssimo (ordinário)
Origem da informação	e-Gestão
Critérios e transformações	Coletado do e-Gestão, consolidado, otimizado e classificado para análise.
Análises possíveis	Prazo médio entre o ajuizamento da ação e o encerramento da instrução, detalhado de forma Geral, Por grupo, por VT, Por Processo e Por Magistrado.

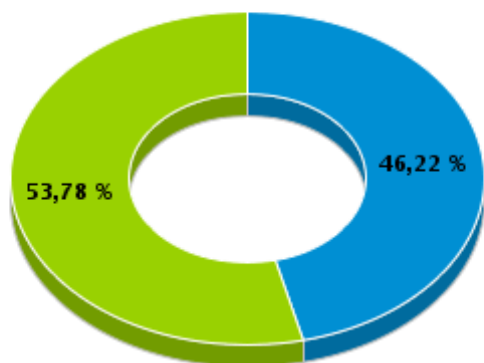


EVOLUÇÃO HISTÓRICA DOS PRAZOS PROCESSUAIS ENTRE O AJUIZAMENTO E O ENCERRAMENTO DA INSTRUÇÃO - 8ª VARA DO TRABALHO DE GOIÂNIA

Data do encerramento da instrução entre 1/12/2019 e 31/12/2019 23:59:59

Rito	Qtd	Prazo Médio
ORDINÁRIO	55	49,53
SUMARÍSSIMO	64	26,77
Total/Média	119	37,29

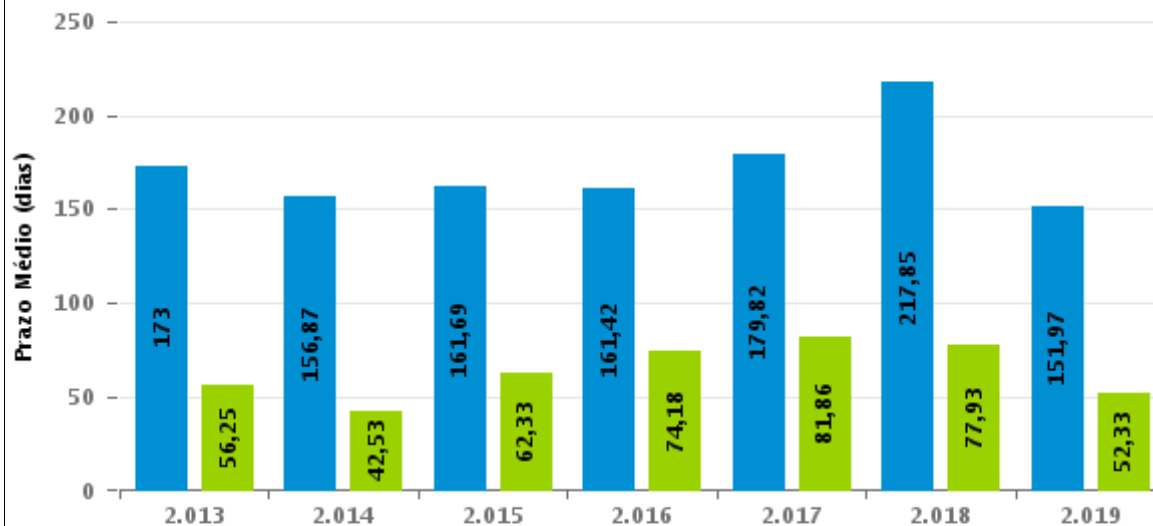
Percentual de Processos por Rito



Rito

■ ORDINÁRIO ■ SUMARÍSSIMO

Prazo Médio por Rito



Para este exercício foram computados os processos até o mês de Dezembro/2.019

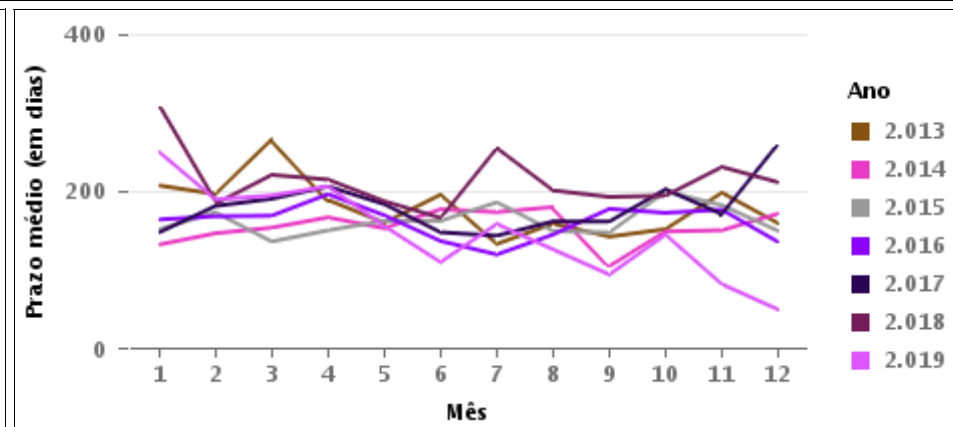
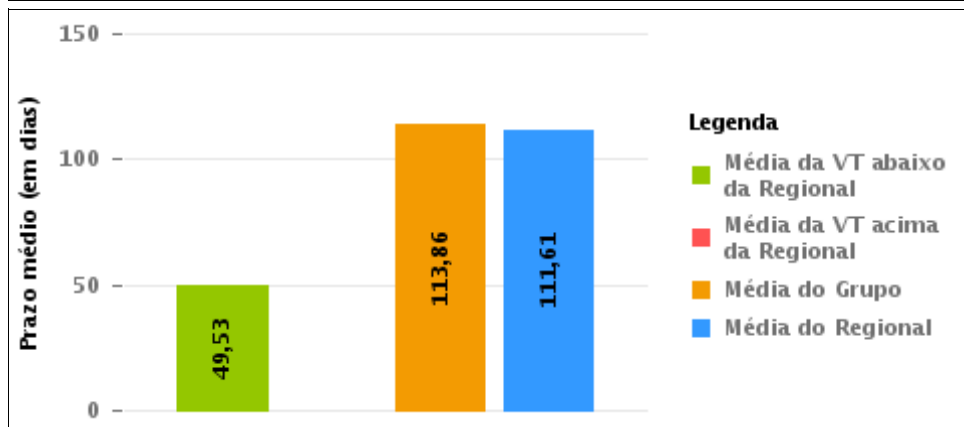
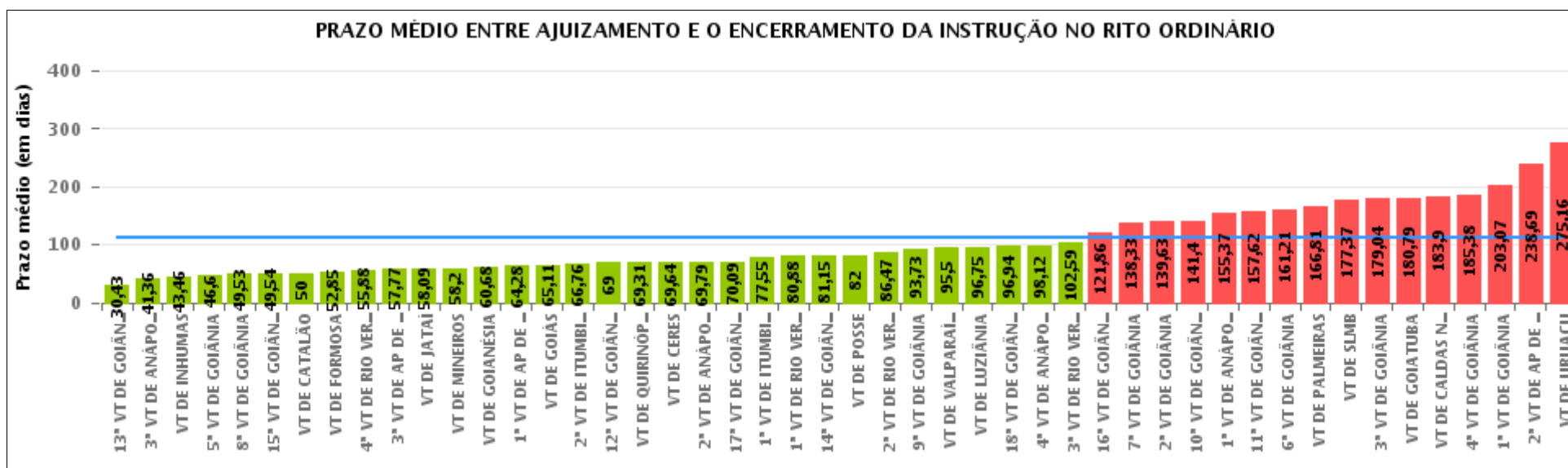
Rito

■ ORDINÁRIO ■ SUMARÍSSIMO



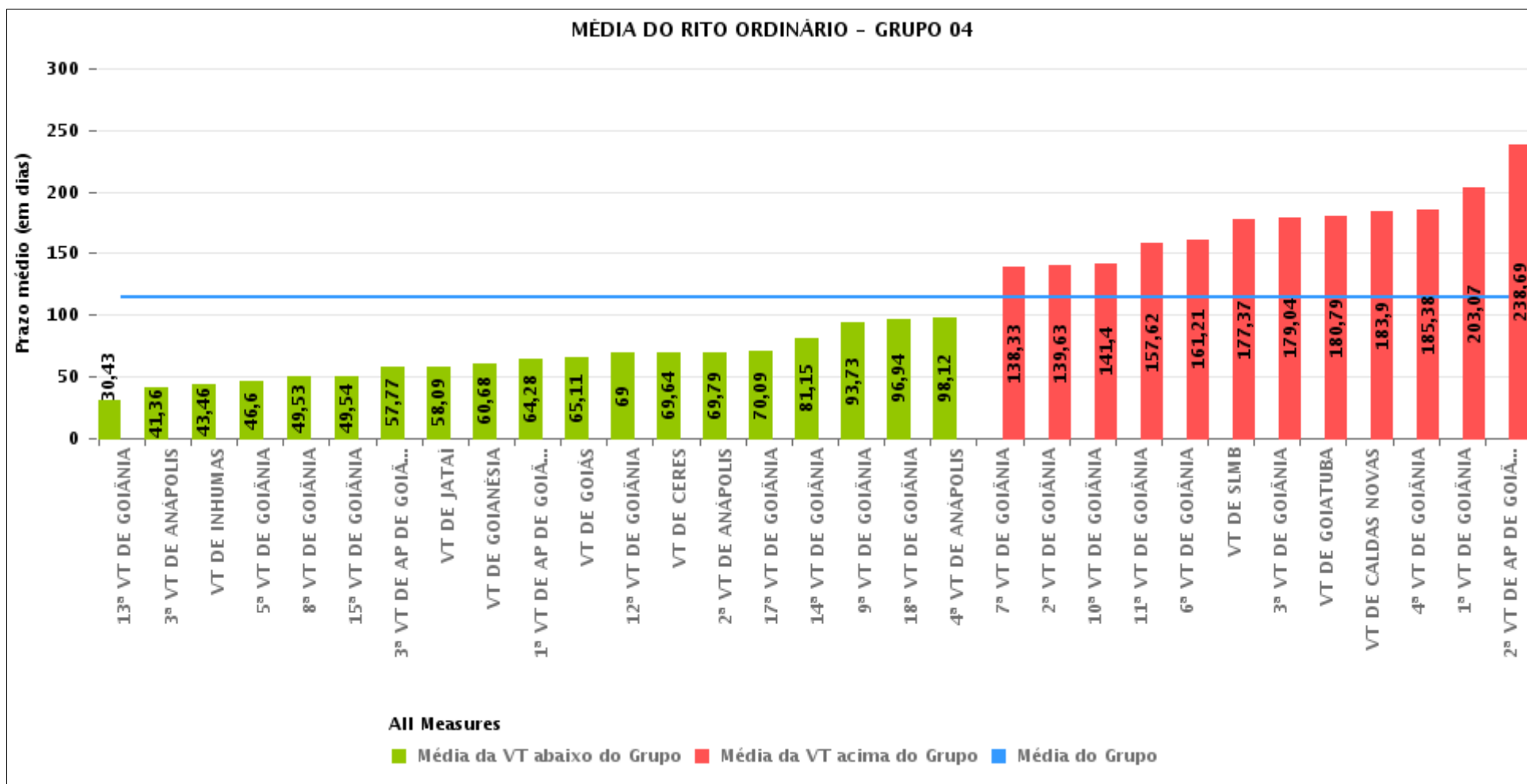
COMPARATIVO DO PRAZO MÉDIO ENTRE O AJUIZAMENTO E O ENCERRAMENTO DA INSTRUÇÃO - 8ª VARA DO TRABALHO DE GOIÂNIA

Data do encerramento da instrução entre 1/12/2019 e 31/12/2019 23:59:59



COMPARATIVO DO PRAZO MÉDIO ENTRE O AJUIZAMENTO E O ENCERRAMENTO DA INSTRUÇÃO ENTRE AS VARAS DO GRUPO

Data do encerramento da instrução entre 1/12/2019 e 31/12/2019 23:59:59





PRAZO MÉDIO ENTRE O AJUIZAMENTO E O ENCERRAMENTO DA INSTRUÇÃO POR GRUPO

Data do encerramento da instrução entre 1/12/2019 e 31/12/2019 23:59:59

Rito	Grupo	Qtd. Processos	Prazo Médio (dias)	Ranking
ORDINÁRIO	GRUPO 03	341	73,78	1°
	GRUPO 01	18	82	2°
	GRUPO 06	42	95,5	3°
	GRUPO 04	1.189	113,86	4°
	GRUPO 05	192	163,41	5°
	GRUPO 02	27	166,81	6°

Legenda:		# Grupo 04 – De 1501 a 2000	# Grupo 05 – De 2001 a 2500
# Grupo 01 – Até 750	1ª VT De Anápolis	1ª VT De Goiânia	16ª VT De Goiânia
VT de Posse	1ª VT De Rio Verde	2ª VT De Goiânia	VT De Luziânia
	2ª VT De Rio Verde	3ª VT De Goiânia	VT De Catalão
	3ª VT De Rio Verde	4ª VT De Goiânia	VT De Uruaçu
	4ª VT De Rio Verde	5ª VT De Goiânia	
# Grupo 02 – De 751 a 1000	1ª VT De Itumbiara	6ª VT De Goiânia	# Grupo 06 – Acima de 2500
VT de Palmeiras de Goiás	2ª VT De Itumbiara	7ª VT De Goiânia	VT De Valparaíso de Goiás
	VT De Quirinópolis	8ª VT De Goiânia	
	VT De Mineiros	9ª VT De Goiânia	
	VT De Formosa	10ª VT De Goiânia	
		11ª VT De Goiânia	
		12ª VT De Goiânia	
		13ª VT De Goiânia	
		14ª VT De Goiânia	
		15ª VT De Goiânia	
		17ª VT De Goiânia	
		18ª VT De Goiânia	
		2ª VT De Anápolis	
		3ª VT De Anápolis	
		4ª VT De Anápolis	
		1ª VT De Aparecida De Goiânia	
		2ª VT De Aparecida De Goiânia	
		3ª VT De Aparecida De Goiânia	
		VT DE Jataí	
		VT DE Goiatuba	
		VT DE Caldas Novas	
		VT DE Ceres	
		VT DE São Luís de Montes Belos	
		VT DE Goiás	
		VT DE Goianésia	
		VT DE Inhumas	



PRAZO MÉDIO ENTRE O AJUIZAMENTO E O ENCERRAMENTO DA INSTRUÇÃO DE TODAS AS VARAS DO TRABALHO

Data do encerramento da instrução entre 1/12/2019 e 31/12/2019 23:59:59

ORDINÁRIO

Qtd. Processos	Prazo Médio (dias)
1.809	111,61

Vara do Trabalho	Qtd Processos	Prazo Médio	Ranking
13ª VARA DO TRABALHO DE GOIÂNIA	49	30,43	1º
3ª VARA DO TRABALHO DE ANÁPOLIS	28	41,36	2º
VARA DO TRABALHO DE INHUMAS	24	43,46	3º
5ª VARA DO TRABALHO DE GOIÂNIA	30	46,6	4º
8ª VARA DO TRABALHO DE GOIÂNIA	55	49,53	5º
15ª VARA DO TRABALHO DE GOIÂNIA	41	49,54	6º
VARA DO TRABALHO DE CATALÃO	35	50	7º
VARA DO TRABALHO DE FORMOSA	66	52,85	8º
4ª VARA DO TRABALHO DE RIO VERDE	43	55,88	9º
3ª VARA DO TRABALHO DE APARECIDA DE GOIÂNIA	26	57,77	10º
VARA DO TRABALHO DE JATAÍ	11	58,09	11º
VARA DO TRABALHO DE MINEIROS	45	58,2	12º
VARA DO TRABALHO DE GOIANÉSIA	22	60,68	13º
1ª VARA DO TRABALHO DE APARECIDA DE GOIÂNIA	25	64,28	14º
VARA DO TRABALHO DE GOIÁS	37	65,11	15º
2ª VARA DO TRABALHO DE ITUMBIARA	25	66,76	16º
12ª VARA DO TRABALHO DE GOIÂNIA	21	69	17º
VARA DO TRABALHO DE QUIRINÓPOLIS	26	69,31	18º
VARA DO TRABALHO DE CERES	25	69,64	19º
2ª VARA DO TRABALHO DE ANÁPOLIS	39	69,79	20º
17ª VARA DO TRABALHO DE GOIÂNIA	34	70,09	21º
1ª VARA DO TRABALHO DE ITUMBIARA	20	77,55	22º
1ª VARA DO TRABALHO DE RIO VERDE	32	80,88	23º
14ª VARA DO TRABALHO DE GOIÂNIA	52	81,15	24º
VARA DO TRABALHO DE POSSE	18	82	25º
2ª VARA DO TRABALHO DE RIO VERDE	36	86,47	26º



PRAZO MÉDIO ENTRE O AJUIZAMENTO E O ENCERRAMENTO DA INSTRUÇÃO DE TODAS AS VARAS DO TRABALHO

ORDINÁRIO

Qtd. Processos	Prazo Médio (dias)
1.809	111,61

Vara do Trabalho	Qtd Processos	Prazo Médio	Ranking
9ª VARA DO TRABALHO DE GOIÂNIA	51	93,73	27°
VARA DO TRABALHO DE VALPARAÍSO DE GOIÁS	42	95,5	28°
VARA DO TRABALHO DE LUZIÂNIA	40	96,75	29°
18ª VARA DO TRABALHO DE GOIÂNIA	47	96,94	30°
4ª VARA DO TRABALHO DE ANÁPOLIS	33	98,12	31°
3ª VARA DO TRABALHO DE RIO VERDE	29	102,59	32°
16ª VARA DO TRABALHO DE GOIÂNIA	42	121,86	33°
7ª VARA DO TRABALHO DE GOIÂNIA	52	138,33	34°
2ª VARA DO TRABALHO DE GOIÂNIA	64	139,63	35°
10ª VARA DO TRABALHO DE GOIÂNIA	43	141,4	36°
1ª VARA DO TRABALHO DE ANÁPOLIS	19	155,37	37°
11ª VARA DO TRABALHO DE GOIÂNIA	63	157,62	38°
6ª VARA DO TRABALHO DE GOIÂNIA	42	161,21	39°
VARA DO TRABALHO DE PALMEIRAS	27	166,81	40°
VARA DO TRABALHO DE SÃO LUIS DE MONTES BELOS	27	177,37	41°
3ª VARA DO TRABALHO DE GOIÂNIA	26	179,04	42°
VARA DO TRABALHO DE GOIATUBA	24	180,79	43°
VARA DO TRABALHO DE CALDAS NOVAS	40	183,9	44°
4ª VARA DO TRABALHO DE GOIÂNIA	32	185,38	45°
1ª VARA DO TRABALHO DE GOIÂNIA	87	203,07	46°
2ª VARA DO TRABALHO DE APARECIDA DE GOIÂNIA	39	238,69	47°
VARA DO TRABALHO DE URUAÇU	75	275,16	48°



PRAZO MÉDIO ENTRE O AJUIZAMENTO E O ENCERRAMENTO DA INSTRUÇÃO - 8ª VARA DO TRABALHO DE GOIÂNIA

Data do encerramento da instrução entre 1/12/2019 e 31/12/2019 23:59:59

8ª VARA DO TRABALHO DE GOIÂNIA

ORDINÁRIO

Qtd	Prazo Médio
54	49,53

Nr. Processo	Ajuiz.	nc. Instruçã	Prazo
ConPag - 0011473-69.2019.5.18.0008	02/10/19	04/12/19	63
ConPag - 0011518-73.2019.5.18.0008	10/10/19	05/12/19	56
ConPag - 0011542-04.2019.5.18.0008	15/10/19	02/12/19	48
ConPag - 0011684-08.2019.5.18.0008	07/11/19	03/12/19	26
ET - 0011400-34.2018.5.18.0008	21/10/18	11/12/19	416
ET - 0011451-11.2019.5.18.0008	27/09/19	04/12/19	68
HTE - 0011742-11.2019.5.18.0008	18/11/19	05/12/19	17
HTE - 0011748-18.2019.5.18.0008	19/11/19	11/12/19	22
HTE - 0011787-15.2019.5.18.0008	26/11/19	16/12/19	20
HTE - 0011846-03.2019.5.18.0008	06/12/19	09/12/19	3
HTE - 0011863-39.2019.5.18.0008	10/12/19	11/12/19	1
RTAlç - 0011756-92.2019.5.18.0008	20/11/19	12/12/19	22
RTOrd - 0011136-80.2019.5.18.0008	02/08/19	10/12/19	130
RTOrd - 0011370-62.2019.5.18.0008	13/09/19	10/12/19	88
RTOrd - 0011415-66.2019.5.18.0008	21/09/19	02/12/19	72
RTOrd - 0011432-05.2019.5.18.0008	25/09/19	11/12/19	77
RTOrd - 0011503-07.2019.5.18.0008	08/10/19	10/12/19	63
RTOrd - 0011505-74.2019.5.18.0008	08/10/19	04/12/19	57
RTOrd - 0011525-62.2019.5.18.0009	14/10/19	03/12/19	50
RTOrd - 0011531-72.2019.5.18.0008	14/10/19	06/12/19	53
RTOrd - 0011532-57.2019.5.18.0008	14/10/19	04/12/19	51
RTOrd - 0011547-26.2019.5.18.0008	15/10/19	05/12/19	51

Legenda:

Ajuiz. Data do Ajuizamento;

Enc. da Instrução: Data da conclusão para proferir sentença;

Prazo: Quantidade de dias decorridos do ajuizamento até o encerramento da instrução.



PRAZO MÉDIO ENTRE O AJUIZAMENTO E O ENCERRAMENTO DA INSTRUÇÃO - 8ª VARA DO TRABALHO DE GOIÂNIA

8ª VARA DO TRABALHO DE GOIÂNIA

ORDINÁRIO

Qtd	Prazo Médio
54	49,53

Nr. Processo	Ajuiz.	nc. Instruçã	Prazo
RTOOrd - 0011551-63.2019.5.18.0008	16/10/19	03/12/19	48
RTOOrd - 0011558-55.2019.5.18.0008	17/10/19	03/12/19	47
RTOOrd - 0011559-40.2019.5.18.0008	17/10/19	04/12/19	48
RTOOrd - 0011563-77.2019.5.18.0008	18/10/19	09/12/19	52
RTOOrd - 0011565-47.2019.5.18.0008	18/10/19	12/12/19	55
RTOOrd - 0011570-87.2019.5.18.0002	16/10/19	04/12/19	49
RTOOrd - 0011573-24.2019.5.18.0008	18/10/19	05/12/19	48
RTOOrd - 0011576-76.2019.5.18.0008	21/10/19	12/12/19	52
RTOOrd - 0011583-68.2019.5.18.0008	21/10/19	12/12/19	52
RTOOrd - 0011597-52.2019.5.18.0008	23/10/19	06/12/19	44
RTOOrd - 0011598-37.2019.5.18.0008	23/10/19	04/12/19	42
RTOOrd - 0011607-96.2019.5.18.0008	25/10/19	13/12/19	49
RTOOrd - 0011608-81.2019.5.18.0008	25/10/19	10/12/19	46
RTOOrd - 0011611-36.2019.5.18.0008	25/10/19	11/12/19	47
RTOOrd - 0011612-21.2019.5.18.0008	28/10/19	10/12/19	43
RTOOrd - 0011612-21.2019.5.18.0008	28/10/19	16/12/19	49
RTOOrd - 0011613-06.2019.5.18.0008	28/10/19	06/12/19	39
RTOOrd - 0011614-88.2019.5.18.0008	28/10/19	04/12/19	37
RTOOrd - 0011616-58.2019.5.18.0008	28/10/19	10/12/19	43
RTOOrd - 0011620-95.2019.5.18.0008	28/10/19	03/12/19	36
RTOOrd - 0011640-86.2019.5.18.0008	31/10/19	10/12/19	40
RTOOrd - 0011659-92.2019.5.18.0008	04/11/19	12/12/19	38
RTOOrd - 0011660-77.2019.5.18.0008	04/11/19	02/12/19	28
RTOOrd - 0011663-32.2019.5.18.0008	04/11/19	18/12/19	44
RTOOrd - 0011687-60.2019.5.18.0008	07/11/19	03/12/19	26

Legenda:

Ajuiz. Data do Ajuizamento;

Enc. da Instrução: Data da conclusão para proferir sentença;

Prazo: Quantidade de dias decorridos do ajuizamento até o encerramento da instrução.



**PRAZO MÉDIO ENTRE O AJUIZAMENTO E O
ENCERRAMENTO DA INSTRUÇÃO - 8ª VARA DO
TRABALHO DE GOIÂNIA**

8ª VARA DO TRABALHO DE GOIÂNIA

ORDINÁRIO

Qtd	Prazo Médio
54	49,53

Nr. Processo	Ajuiz.	nc. Instruçã	Prazo
RTOOrd - 0011691-97.2019.5.18.0008	08/11/19	03/12/19	25
RTOOrd - 0011711-88.2019.5.18.0008	12/11/19	06/12/19	24
RTOOrd - 0011721-35.2019.5.18.0008	13/11/19	09/12/19	26
RTOOrd - 0011768-09.2019.5.18.0008	21/11/19	13/12/19	22
RTOOrd - 0011769-91.2019.5.18.0008	22/11/19	04/12/19	12
RTOOrd - 0011790-67.2019.5.18.0008	26/11/19	18/12/19	22
RTOOrd - 0011795-89.2019.5.18.0008	27/11/19	19/12/19	22
RTOOrd - 0011824-42.2019.5.18.0008	03/12/19	18/12/19	15

Legenda:

Ajuiz. Data do Ajuizamento;

Enc. da Instrução: Data da conclusão para proferir sentença;

Prazo: Quantidade de dias decorridos do ajuizamento até o encerramento da instrução.



PRAZO MÉDIO ENTRE O AJUIZAMENTO E O ENCERRAMENTO DA INSTRUÇÃO - 8ª VARA DO TRABALHO DE GOIÂNIA

Data do encerramento da instrução entre 1/12/2019 e 31/12/2019 23:59:59

ANA LÚCIA CICCONE DE FARIA

ORDINÁRIO

Qtd	Prazo Médio
7	39,57

Nr. Processo	Ajuiz.	nc. Instruçã	Prazo
HTE - 0011748-18.2019.5.18.0008	19/11/19	11/12/19	22
RTAlç - 0011756-92.2019.5.18.0008	20/11/19	12/12/19	22
RTOrd - 0011563-77.2019.5.18.0008	18/10/19	09/12/19	52
RTOrd - 0011565-47.2019.5.18.0008	18/10/19	12/12/19	55
RTOrd - 0011576-76.2019.5.18.0008	21/10/19	12/12/19	52
RTOrd - 0011583-68.2019.5.18.0008	21/10/19	12/12/19	52
RTOrd - 0011768-09.2019.5.18.0008	21/11/19	13/12/19	22

Legenda:

Ajuiz. Data do Ajuizamento;

Enc. da Instrução: Data da conclusão para proferir sentença;

Prazo: Quantidade de dias decorridos do ajuizamento até o encerramento da instrução.

KARINA LIMA DE QUEIROZ

ORDINÁRIO

Qtd	Prazo Médio
8	39

Nr. Processo	Ajuiz.	nc. Instruçã	Prazo
ConPag - 0011473-69.2019.5.18.0008	02/10/19	04/12/19	63
ConPag - 0011542-04.2019.5.18.0008	15/10/19	02/12/19	48
ConPag - 0011684-08.2019.5.18.0008	07/11/19	03/12/19	26

Legenda:

Ajuiz. Data do Ajuizamento;

Enc. da Instrução: Data da conclusão para proferir sentença;

Prazo: Quantidade de dias decorridos do ajuizamento até o encerramento da instrução.



PRAZO MÉDIO ENTRE O AJUIZAMENTO E O ENCERRAMENTO DA INSTRUÇÃO - 8ª VARA DO TRABALHO DE GOIÂNIA

KARINA LIMA DE QUEIROZ

ORDINÁRIO

Qtd	Prazo Médio
8	39

Nr. Processo	Ajuiz.	nc. Instruçã	Prazo
RTOrd - 0011415-66.2019.5.18.0008	21/09/19	02/12/19	72
RTOrd - 0011660-77.2019.5.18.0008	04/11/19	02/12/19	28
RTOrd - 0011687-60.2019.5.18.0008	07/11/19	03/12/19	26
RTOrd - 0011691-97.2019.5.18.0008	08/11/19	03/12/19	25
RTOrd - 0011711-88.2019.5.18.0008	12/11/19	06/12/19	24

Legenda:

Ajuiz. Data do Ajuizamento;

Enc. da Instrução: Data da conclusão para proferir sentença;

Prazo: Quantidade de dias decorridos do ajuizamento até o encerramento da instrução.

LUIZ EDUARDO DA SILVA PARAGUASSU

ORDINÁRIO

Qtd	Prazo Médio
21	41,14

Nr. Processo	Ajuiz.	nc. Instruçã	Prazo
ET - 0011451-11.2019.5.18.0008	27/09/19	04/12/19	68
HTE - 0011787-15.2019.5.18.0008	26/11/19	16/12/19	20
RTOrd - 0011503-07.2019.5.18.0008	08/10/19	10/12/19	63
RTOrd - 0011505-74.2019.5.18.0008	08/10/19	04/12/19	57
RTOrd - 0011525-62.2019.5.18.0009	14/10/19	03/12/19	50
RTOrd - 0011531-72.2019.5.18.0008	14/10/19	06/12/19	53
RTOrd - 0011547-26.2019.5.18.0008	15/10/19	05/12/19	51
RTOrd - 0011551-63.2019.5.18.0008	16/10/19	03/12/19	48

Legenda:

Ajuiz. Data do Ajuizamento;

Enc. da Instrução: Data da conclusão para proferir sentença;

Prazo: Quantidade de dias decorridos do ajuizamento até o encerramento da instrução.



**PRAZO MÉDIO ENTRE O AJUIZAMENTO E O
ENCERRAMENTO DA INSTRUÇÃO - 8ª VARA DO
TRABALHO DE GOIÂNIA**

**LUIZ EDUARDO DA SILVA
PARAGUASSU**

ORDINÁRIO

Qtd	Prazo Médio
21	41,14

Nr. Processo	Ajuiz.	nc. Instruçã	Prazo
RTOrd - 0011559-40.2019.5.18.0008	17/10/19	04/12/19	48
RTOrd - 0011573-24.2019.5.18.0008	18/10/19	05/12/19	48
RTOrd - 0011597-52.2019.5.18.0008	23/10/19	06/12/19	44
RTOrd - 0011607-96.2019.5.18.0008	25/10/19	13/12/19	49
RTOrd - 0011611-36.2019.5.18.0008	25/10/19	11/12/19	47
RTOrd - 0011613-06.2019.5.18.0008	28/10/19	06/12/19	39
RTOrd - 0011659-92.2019.5.18.0008	04/11/19	12/12/19	38
RTOrd - 0011663-32.2019.5.18.0008	04/11/19	18/12/19	44
RTOrd - 0011721-35.2019.5.18.0008	13/11/19	09/12/19	26
RTOrd - 0011769-91.2019.5.18.0008	22/11/19	04/12/19	12
RTOrd - 0011790-67.2019.5.18.0008	26/11/19	18/12/19	22
RTOrd - 0011795-89.2019.5.18.0008	27/11/19	19/12/19	22
RTOrd - 0011824-42.2019.5.18.0008	03/12/19	18/12/19	15

Legenda:
Ajuiz. Data do Ajuizamento;
Enc. da Instrução: Data da conclusão para proferir sentença;
Prazo: Quantidade de dias decorridos do ajuizamento até o encerramento da instrução.

SARA LÚCIA DAVI SOUSA

ORDINÁRIO

Qtd	Prazo Médio
18	66,89

Nr. Processo	Ajuiz.	nc. Instruçã	Prazo
--------------	--------	--------------	-------

Legenda:
Ajuiz. Data do Ajuizamento;
Enc. da Instrução: Data da conclusão para proferir sentença;
Prazo: Quantidade de dias decorridos do ajuizamento até o encerramento da instrução.



**PRAZO MÉDIO ENTRE O AJUIZAMENTO E O
ENCERRAMENTO DA INSTRUÇÃO - 8ª VARA DO
TRABALHO DE GOIÂNIA**

SARA LÚCIA DAVI SOUSA

ORDINÁRIO

Qtd	Prazo Médio
18	66,89

Nr. Processo	Ajuiz.	nc. Instruçã	Prazo
ConPag - 0011518-73.2019.5.18.0008	10/10/19	05/12/19	56
ET - 0011400-34.2018.5.18.0008	21/10/18	11/12/19	416
HTE - 0011742-11.2019.5.18.0008	18/11/19	05/12/19	17
HTE - 0011846-03.2019.5.18.0008	06/12/19	09/12/19	3
HTE - 0011863-39.2019.5.18.0008	10/12/19	11/12/19	1
RTOrd - 0011136-80.2019.5.18.0008	02/08/19	10/12/19	130
RTOrd - 0011370-62.2019.5.18.0008	13/09/19	10/12/19	88
RTOrd - 0011432-05.2019.5.18.0008	25/09/19	11/12/19	77
RTOrd - 0011532-57.2019.5.18.0008	14/10/19	04/12/19	51
RTOrd - 0011558-55.2019.5.18.0008	17/10/19	03/12/19	47
RTOrd - 0011570-87.2019.5.18.0002	16/10/19	04/12/19	49
RTOrd - 0011598-37.2019.5.18.0008	23/10/19	04/12/19	42
RTOrd - 0011608-81.2019.5.18.0008	25/10/19	10/12/19	46
RTOrd - 0011612-21.2019.5.18.0008	28/10/19	10/12/19	43
RTOrd - 0011612-21.2019.5.18.0008	28/10/19	16/12/19	49
RTOrd - 0011614-88.2019.5.18.0008	28/10/19	04/12/19	37
RTOrd - 0011616-58.2019.5.18.0008	28/10/19	10/12/19	43
RTOrd - 0011620-95.2019.5.18.0008	28/10/19	03/12/19	36
RTOrd - 0011640-86.2019.5.18.0008	31/10/19	10/12/19	40

Legenda:

Ajuiz. Data do Ajuizamento;

Enc. da Instrução: Data da conclusão para proferir sentença;

Prazo: Quantidade de dias decorridos do ajuizamento até o encerramento da instrução.