

Conceituação

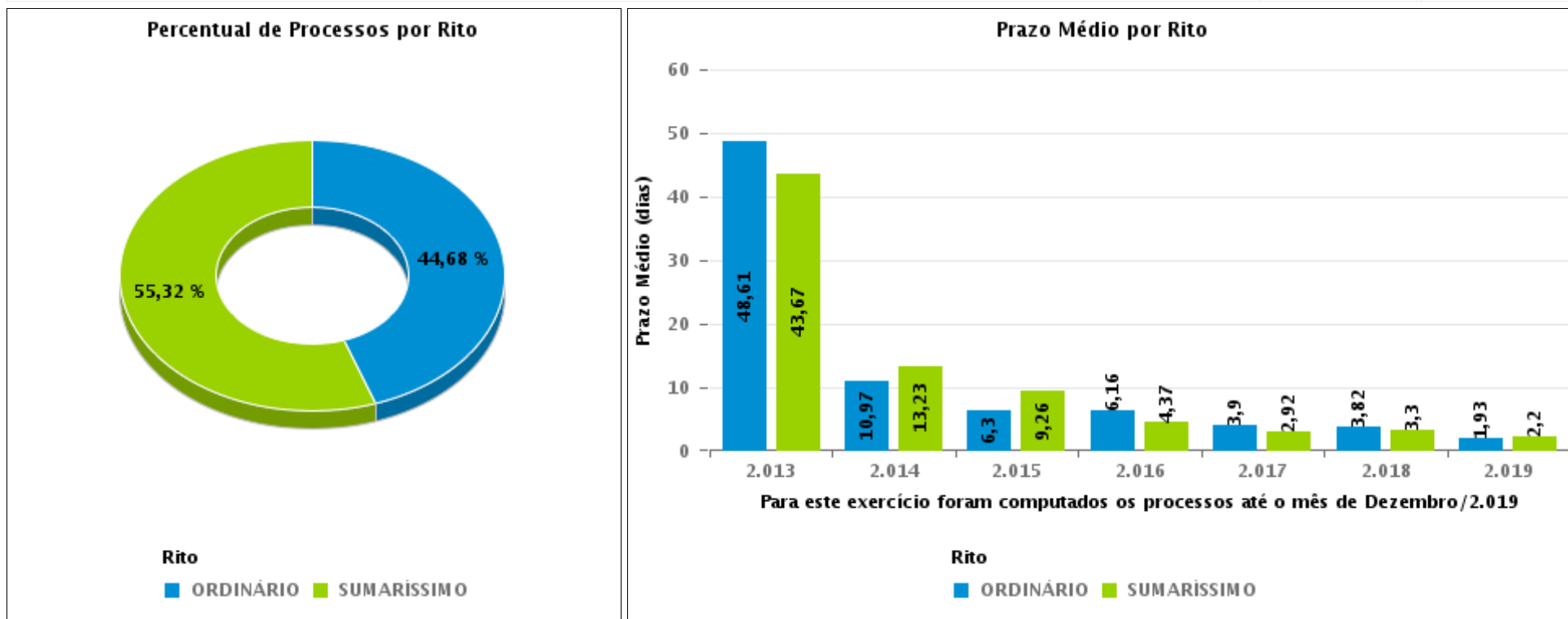
Tema	Prazos Processuais
Relatórios	Evolução Histórica Comparativo por VT Comparativo por Grupo Por Grupo Por VT Por Processo Por Magistrado
Resumo	Apresenta o prazo médio desde o concluso para proferir sentença até a prolação da sentença.
Descrição	O prazo médio é obtido calculando-se a quantidade de dias decorridos desde o movimento de Concluso para Proferir Sentença até a Prolação da Sentença. Os dados são extraídos baseando-se nos itens do e-Gestão: 269 e 90269 - Do Concluso para Proferir Sentença até a Prolação da Sentença na fase de conhecimento – rito sumaríssimo; 270 e 90270 – Do Concluso para Proferir Sentença até a Prolação da Sentença na fase de conhecimento– rito exceto sumaríssimo (ordinário)
Origem da informação	e-Gestão
Crítérios e transformações	Coletado do e-Gestão, consolidado, otimizado e classificado para análise.
Análises possíveis	Prazo médio entre o concluso para proferir sentença e a prolação da sentença, detalhado de forma Geral, Por grupo, por VT, Por Processo e Por Magistrado.



EVOLUÇÃO HISTÓRICA DOS PRAZOS PROCESSUAIS ENTRE O CONCLUSO PARA PROFERIR SENTENÇA E A PROLAÇÃO DA SENTENÇA - 2ª VARA DO TRABALHO DE RIO VERDE

Data da sentença entre 1/12/2019 e 31/12/2019 23:59:59

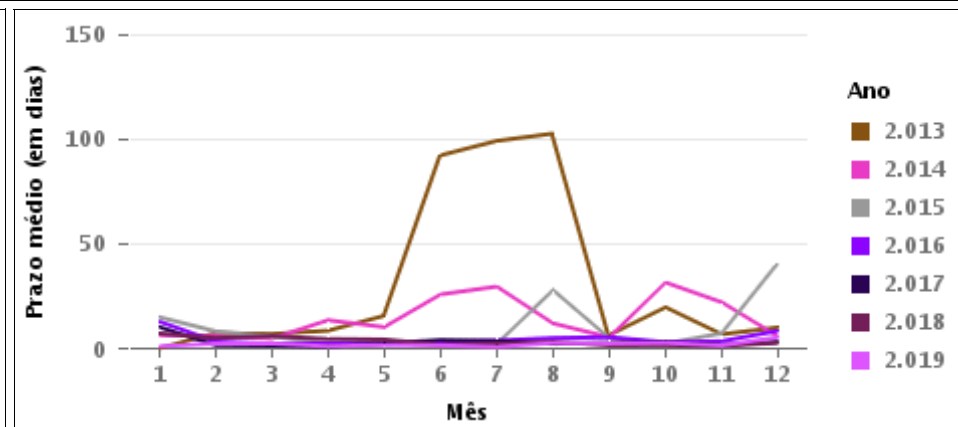
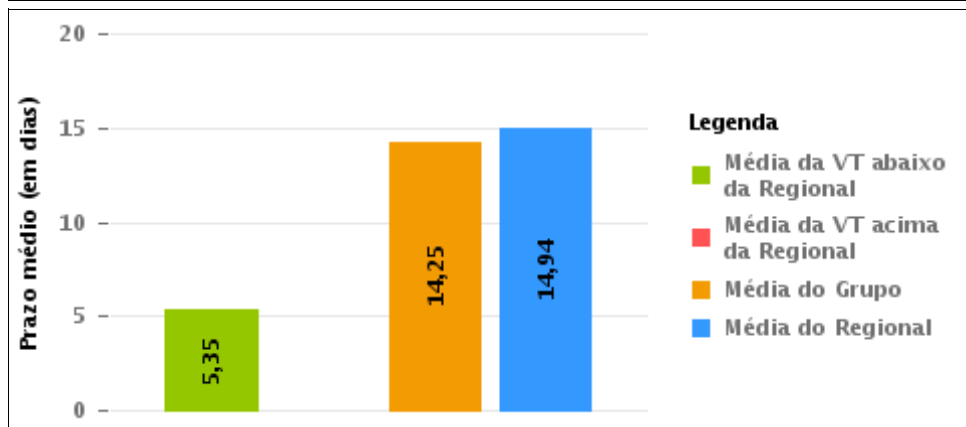
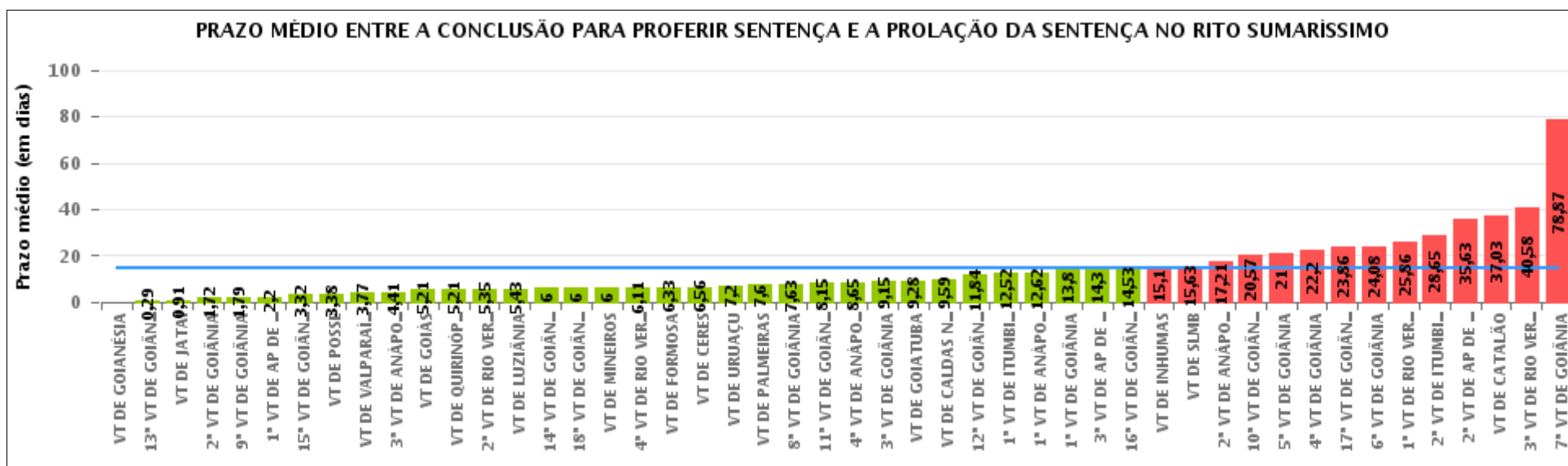
Rito	Qtd	Prazo Médio
ORDINÁRIO	21	3,14
SUMARÍSSIMO	26	5,35
Total/Média	47	4,36





COMPARATIVO DO PRAZO MÉDIO ENTRE O CONCLUSO PARA PROFERIR SENTENÇA E A PROLAÇÃO DA SENTENÇA - 2ª VARA DO TRABALHO DE RIO VERDE

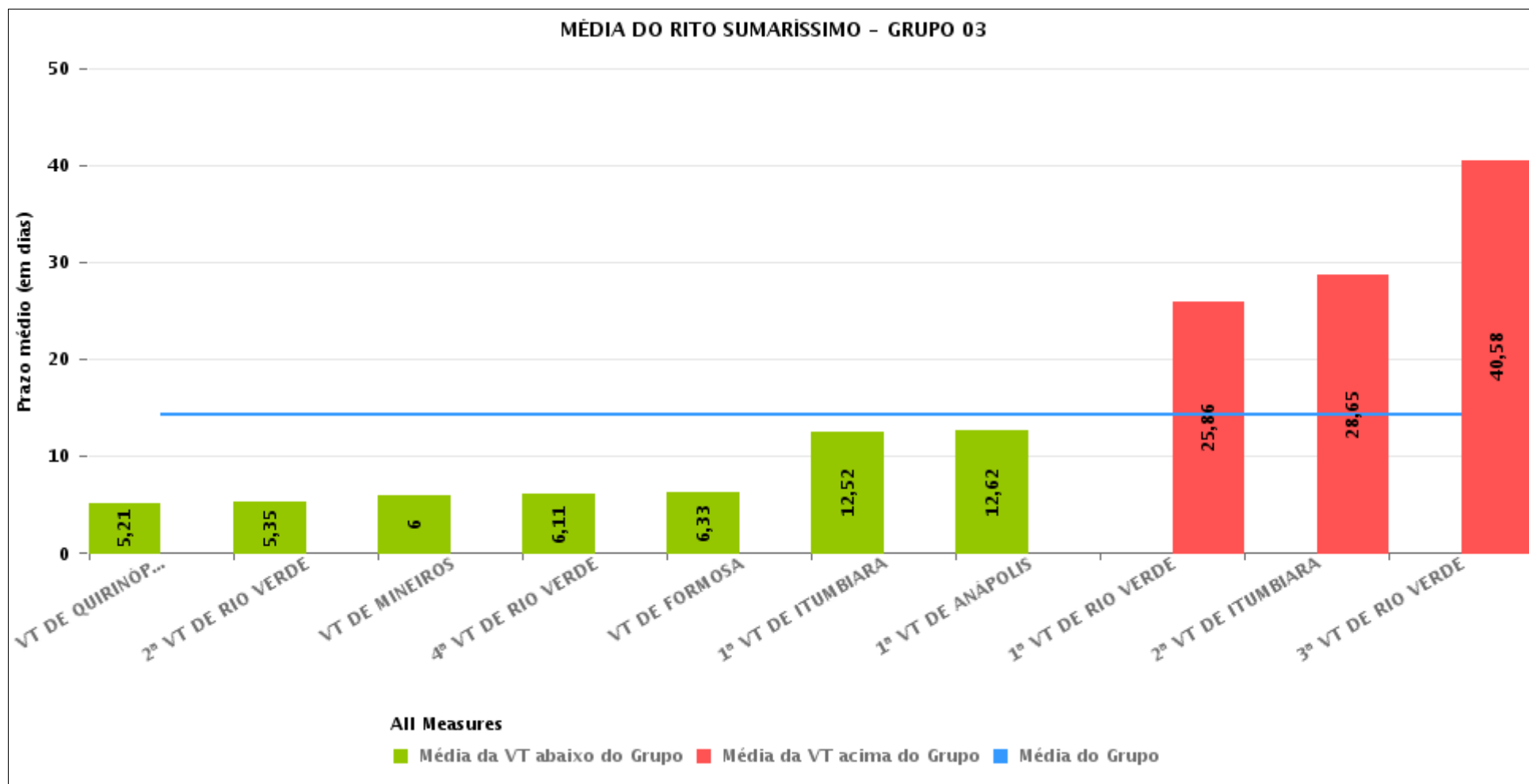
Data da sentença entre 1/12/2019 e 31/12/2019 23:59:59





COMPARATIVO DO PRAZO MÉDIO ENTRE O CONCLUSO PARA PROFERIR SENTENÇA E A PROLAÇÃO DA SENTENÇA ENTRE AS VARAS DO GRUPO

Data da sentença entre 1/12/2019 e 31/12/2019 23:59:59





PRAZO MÉDIO ENTRE O CONCLUSO PARA PROFERIR SENTENÇA E A PROLAÇÃO DA SENTENÇA POR GRUPO

Data da sentença entre 1/12/2019 e 31/12/2019 23:59:59

Rito	Grupo	Qtd. Processos	Prazo Médio (dias)	Ranking
SUMARÍSSIMO	GRUPO 01	8	3,38	1°
	GRUPO 06	26	3,77	2°
	GRUPO 02	5	7,6	3°
	GRUPO 03	219	14,25	4°
	GRUPO 04	764	14,94	5°
	GRUPO 05	80	22,1	6°

Legenda:	# Grupo 03 – De 1001 a 1500	# Grupo 04 – De 1501 a 2000	# Grupo 05 – De 2001 a 2500
# Grupo 01 – Até 750 VT de Posse	1ª VT De Anápolis 1ª VT De Rio Verde 2ª VT De Rio Verde 3ª VT De Rio Verde 4ª VT De Rio Verde	1ª VT De Goiânia 2ª VT De Goiânia 3ª VT De Goiânia 4ª VT De Goiânia 5ª VT De Goiânia	16ª VT De Goiânia VT De Luziânia VT De Catalão VT De Uruaçu
# Grupo 02 – De 751 a 1000 VT de Palmeiras de Goiás	1ª VT De Itumbiara 2ª VT De Itumbiara VT De Quirinópolis VT De Mineiros VT De Formosa	6ª VT De Goiânia 7ª VT De Goiânia 8ª VT De Goiânia 9ª VT De Goiânia 10ª VT De Goiânia 11ª VT De Goiânia 12ª VT De Goiânia 13ª VT De Goiânia 14ª VT De Goiânia 15ª VT De Goiânia 17ª VT De Goiânia 18ª VT De Goiânia	# Grupo 06 – Acima de 2500 VT De Valparaíso de Goiás
		2ª VT De Anápolis 3ª VT De Anápolis 4ª VT De Anápolis 1ª VT De Aparecida De Goiânia 2ª VT De Aparecida De Goiânia 3ª VT De Aparecida De Goiânia	



PRAZO MÉDIO ENTRE O CONCLUSO PARA PROFERIR SENTENÇA E A PROLAÇÃO DA SENTENÇA DE TODAS AS VARAS DO TRABALHO

Data da sentença entre 1/12/2019 e 31/12/2019 23:59:59

SUMARÍSSIMO

Qtd. Processos	Prazo Médio (dias)
1.102	14,94

Vara do Trabalho	Qtd Processos	Prazo Médio	Ranking
VARA DO TRABALHO DE GOIANÉSIA	5	0	1°
13ª VARA DO TRABALHO DE GOIÂNIA	41	0,29	2°
VARA DO TRABALHO DE JATAÍ	11	0,91	3°
2ª VARA DO TRABALHO DE GOIÂNIA	18	1,72	4°
9ª VARA DO TRABALHO DE GOIÂNIA	19	1,79	5°
1ª VARA DO TRABALHO DE APARECIDA DE GOIÂNIA	20	2,2	6°
15ª VARA DO TRABALHO DE GOIÂNIA	19	3,32	7°
VARA DO TRABALHO DE POSSE	8	3,38	8°
VARA DO TRABALHO DE VALPARAÍSO DE GOIÁS	26	3,77	9°
3ª VARA DO TRABALHO DE ANÁPOLIS	17	4,41	10°
VARA DO TRABALHO DE GOIÁS	19	5,21	11°
VARA DO TRABALHO DE QUIRINÓPOLIS	19	5,21	12°
2ª VARA DO TRABALHO DE RIO VERDE	26	5,35	13°
VARA DO TRABALHO DE LUZIÂNIA	7	5,43	14°
14ª VARA DO TRABALHO DE GOIÂNIA	12	6	15°
18ª VARA DO TRABALHO DE GOIÂNIA	32	6	16°
VARA DO TRABALHO DE MINEIROS	10	6	17°
4ª VARA DO TRABALHO DE RIO VERDE	28	6,11	18°
VARA DO TRABALHO DE FORMOSA	21	6,33	19°
VARA DO TRABALHO DE CERES	25	6,56	20°
VARA DO TRABALHO DE URUAÇU	10	7,2	21°
VARA DO TRABALHO DE PALMEIRAS	5	7,6	22°
8ª VARA DO TRABALHO DE GOIÂNIA	16	7,63	23°
11ª VARA DO TRABALHO DE GOIÂNIA	34	8,15	24°
4ª VARA DO TRABALHO DE ANÁPOLIS	17	8,65	25°
3ª VARA DO TRABALHO DE GOIÂNIA	13	9,15	26°



PRAZO MÉDIO ENTRE O CONCLUSO PARA PROFERIR SENTENÇA E A PROLAÇÃO DA SENTENÇA DE TODAS AS VARAS DO TRABALHO

SUMARÍSSIMO

Qtd. Processos	Prazo Médio (dias)
1.102	14,94

Vara do Trabalho	Qtd Processos	Prazo Médio	Ranking
VARA DO TRABALHO DE GOIATUBA	25	9,28	27°
VARA DO TRABALHO DE CALDAS NOVAS	37	9,59	28°
12ª VARA DO TRABALHO DE GOIÂNIA	44	11,84	29°
1ª VARA DO TRABALHO DE ITUMBIARA	27	12,52	30°
1ª VARA DO TRABALHO DE ANÁPOLIS	29	12,62	31°
1ª VARA DO TRABALHO DE GOIÂNIA	41	13,8	32°
3ª VARA DO TRABALHO DE APARECIDA DE GOIÂNIA	43	14,3	33°
16ª VARA DO TRABALHO DE GOIÂNIA	30	14,53	34°
VARA DO TRABALHO DE INHUMAS	21	15,1	35°
VARA DO TRABALHO DE SÃO LUIS DE MONTES BELOS	16	15,63	36°
2ª VARA DO TRABALHO DE ANÁPOLIS	38	17,21	37°
10ª VARA DO TRABALHO DE GOIÂNIA	21	20,57	38°
5ª VARA DO TRABALHO DE GOIÂNIA	24	21	39°
4ª VARA DO TRABALHO DE GOIÂNIA	10	22,2	40°
17ª VARA DO TRABALHO DE GOIÂNIA	21	23,86	41°
6ª VARA DO TRABALHO DE GOIÂNIA	26	24,08	42°
1ª VARA DO TRABALHO DE RIO VERDE	7	25,86	43°
2ª VARA DO TRABALHO DE ITUMBIARA	40	28,65	44°
2ª VARA DO TRABALHO DE APARECIDA DE GOIÂNIA	48	35,63	45°
VARA DO TRABALHO DE CATALÃO	33	37,03	46°
3ª VARA DO TRABALHO DE RIO VERDE	12	40,58	47°
7ª VARA DO TRABALHO DE GOIÂNIA	31	78,87	48°



PRAZO MÉDIO ENTRE O CONCLUSO PARA PROFERIR SENTENÇA E A PROLAÇÃO DA SENTENÇA - 2ª VARA DO TRABALHO DE RIO VERDE

Data da sentença entre 1/12/2019 e 31/12/2019 23:59:59

2ª VARA DO TRABALHO DE RIO VERDE

SUMARÍSSIMO

Qtd	Prazo Médio
26	5,35

Nr. Processo	Conclusão	Sentença	Prazo
RTSum - 0010672-65.2019.5.18.0102	02/12/19	03/12/19	1
RTSum - 0010779-12.2019.5.18.0102	27/11/19	03/12/19	6
RTSum - 0010820-76.2019.5.18.0102	20/11/19	02/12/19	12
RTSum - 0010827-68.2019.5.18.0102	04/12/19	16/12/19	12
RTSum - 0010833-75.2019.5.18.0102	03/12/19	16/12/19	13
RTSum - 0010835-45.2019.5.18.0102	27/11/19	04/12/19	7
RTSum - 0010849-29.2019.5.18.0102	03/12/19	16/12/19	13
RTSum - 0010859-73.2019.5.18.0102	03/12/19	06/12/19	3
RTSum - 0010860-58.2019.5.18.0102	12/12/19	12/12/19	0
RTSum - 0010864-95.2019.5.18.0102	06/12/19	16/12/19	10
RTSum - 0010905-62.2019.5.18.0102	16/12/19	18/12/19	2
RTSum - 0010907-32.2019.5.18.0102	26/11/19	05/12/19	9
RTSum - 0010909-02.2019.5.18.0102	12/12/19	13/12/19	1
RTSum - 0010912-54.2019.5.18.0102	02/12/19	03/12/19	1
RTSum - 0010918-61.2019.5.18.0102	03/12/19	05/12/19	2
RTSum - 0010925-53.2019.5.18.0102	04/12/19	16/12/19	12
RTSum - 0010957-58.2019.5.18.0102	03/12/19	04/12/19	1
RTSum - 0010958-43.2019.5.18.0102	10/12/19	11/12/19	1
RTSum - 0010964-50.2019.5.18.0102	27/11/19	06/12/19	9
RTSum - 0010995-70.2019.5.18.0102	10/12/19	11/12/19	1
RTSum - 0011016-46.2019.5.18.0102	16/12/19	19/12/19	3

Legenda:

- Conclusão: Data da conclusão para proferir sentença;
- Sentença: Data da prolação da sentença;
- Prazo: Prazo entre a conclusão e a prolação da sentença.



PRAZO MÉDIO ENTRE O CONCLUSO PARA PROFERIR SENTENÇA E A PROLAÇÃO DA SENTENÇA - 2ª VARA DO TRABALHO DE RIO VERDE

2ª VARA DO TRABALHO DE RIO VERDE

SUMARÍSSIMO

Qtd	Prazo Médio
26	5,35

Nr. Processo	Conclusão	Sentença	Prazo
RTSum - 0011055-43.2019.5.18.0102	04/12/19	16/12/19	12
RTSum - 0011080-56.2019.5.18.0102	10/12/19	17/12/19	7
RTSum - 0011120-38.2019.5.18.0102	12/12/19	13/12/19	1
RTSum - 0011125-60.2019.5.18.0102	17/12/19	17/12/19	0
RTSum - 0011135-07.2019.5.18.0102	19/12/19	19/12/19	0

Legenda:
- Conclusão: Data da conclusão para proferir sentença;
- Sentença: Data da prolação da sentença;
- Prazo: Prazo entre a conclusão e a prolação da sentença.



PRAZO MÉDIO ENTRE O CONCLUSO PARA PROFERIR SENTENÇA E A PROLAÇÃO DA SENTENÇA - 2ª VARA DO TRABALHO DE RIO VERDE

Data da sentença entre 1/12/2019 e 31/12/2019 23:59:59

DANIEL BRANQUINHO CARDOSO

SUMARÍSSIMO

Qtd	Prazo Médio
12	1,75

Nr. Processo	Conclusão	Sentença	Prazo
RTSum - 0010672-65.2019.5.18.0102	02/12/19	03/12/19	1
RTSum - 0010860-58.2019.5.18.0102	12/12/19	12/12/19	0
RTSum - 0010905-62.2019.5.18.0102	16/12/19	18/12/19	2
RTSum - 0010909-02.2019.5.18.0102	12/12/19	13/12/19	1
RTSum - 0010912-54.2019.5.18.0102	02/12/19	03/12/19	1
RTSum - 0010918-61.2019.5.18.0102	03/12/19	05/12/19	2
RTSum - 0010957-58.2019.5.18.0102	03/12/19	04/12/19	1
RTSum - 0010958-43.2019.5.18.0102	10/12/19	11/12/19	1
RTSum - 0010995-70.2019.5.18.0102	10/12/19	11/12/19	1
RTSum - 0011016-46.2019.5.18.0102	16/12/19	19/12/19	3
RTSum - 0011080-56.2019.5.18.0102	10/12/19	17/12/19	7
RTSum - 0011120-38.2019.5.18.0102	12/12/19	13/12/19	1

Legenda:
- Conclusão: Data da conclusão para proferir sentença;
- Sentença: Data da prolação da sentença;
- Prazo: Prazo entre a conclusão e a prolação da sentença.

MARCELA CARDOSO SCHÜTZ DE ARAÚJO

SUMARÍSSIMO

Qtd	Prazo Médio
14	8,43

Nr. Processo	Conclusão	Sentença	Prazo
--------------	-----------	----------	-------



PRAZO MÉDIO ENTRE O CONCLUSO PARA PROFERIR SENTENÇA E A PROLAÇÃO DA SENTENÇA - 2ª VARA DO TRABALHO DE RIO VERDE

MARCELA CARDOSO SCHÜTZ DE ARAÚJO

SUMARÍSSIMO

Qtd	Prazo Médio
14	8,43

Nr. Processo	Conclusão	Sentença	Prazo
RTSum - 0010779-12.2019.5.18.0102	27/11/19	03/12/19	6
RTSum - 0010820-76.2019.5.18.0102	20/11/19	02/12/19	12
RTSum - 0010827-68.2019.5.18.0102	04/12/19	16/12/19	12
RTSum - 0010833-75.2019.5.18.0102	03/12/19	16/12/19	13
RTSum - 0010835-45.2019.5.18.0102	27/11/19	04/12/19	7
RTSum - 0010849-29.2019.5.18.0102	03/12/19	16/12/19	13
RTSum - 0010859-73.2019.5.18.0102	03/12/19	06/12/19	3
RTSum - 0010864-95.2019.5.18.0102	06/12/19	16/12/19	10
RTSum - 0010907-32.2019.5.18.0102	26/11/19	05/12/19	9
RTSum - 0010925-53.2019.5.18.0102	04/12/19	16/12/19	12
RTSum - 0010964-50.2019.5.18.0102	27/11/19	06/12/19	9
RTSum - 0011055-43.2019.5.18.0102	04/12/19	16/12/19	12
RTSum - 0011125-60.2019.5.18.0102	17/12/19	17/12/19	0
RTSum - 0011135-07.2019.5.18.0102	19/12/19	19/12/19	0

Legenda:

- **Conclusão:** Data da conclusão para proferir sentença;
- **Sentença:** Data da prolação da sentença;
- **Prazo:** Prazo entre a conclusão e a prolação da sentença.