

## Conceituação

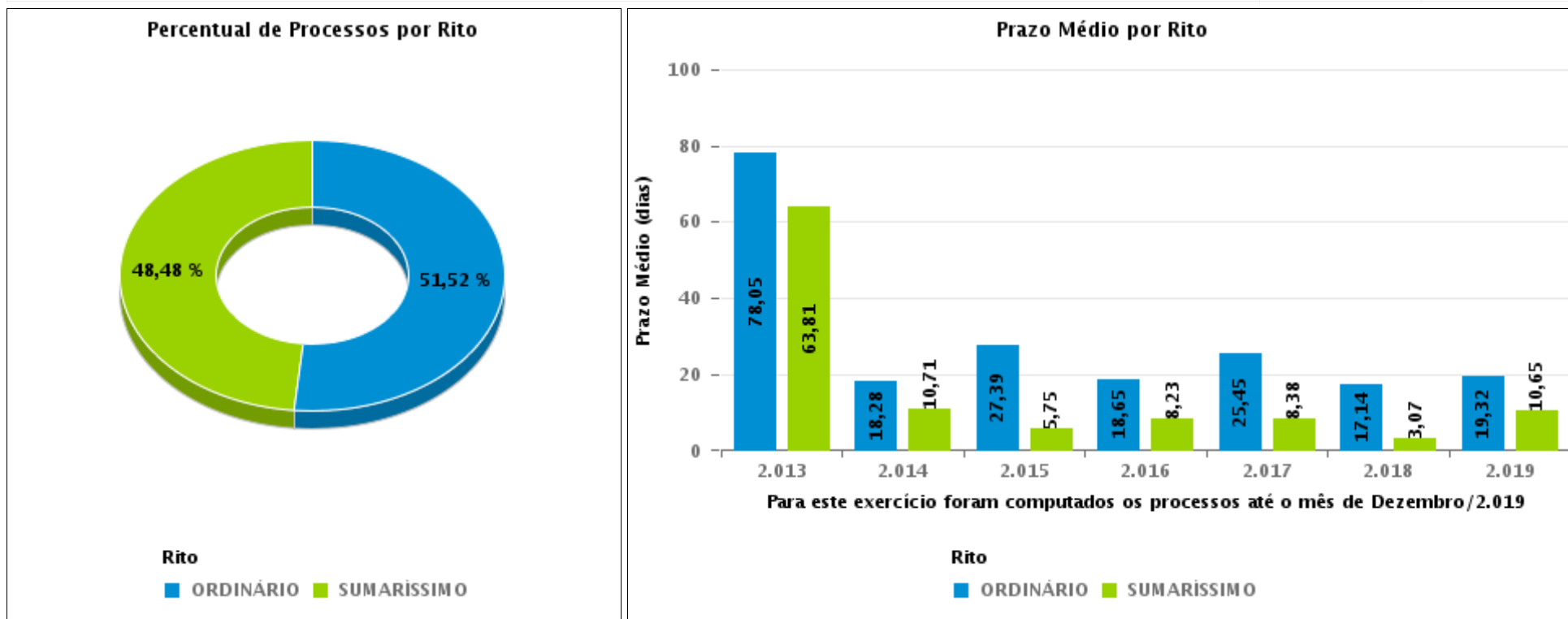
Tema	Prazos Processuais
<b>Relatórios</b>	Evolução Histórica Comparativo por VT Comparativo por Grupo Por Grupo Por VT Por Processo Por Magistrado
<b>Resumo</b>	Apresenta o prazo médio desde o concluso para proferir sentença até a prolação da sentença.
<b>Descrição</b>	O prazo médio é obtido calculando-se a quantidade de dias decorridos desde o movimento de Concluso para Proferir Sentença até a Prolação da Sentença. Os dados são extraídos baseando-se nos itens do e-Gestão:  269 e 90269 - Do Concluso para Proferir Sentença até a Prolação da Sentença na fase de conhecimento – rito sumaríssimo;  270 e 90270 – Do Concluso para Proferir Sentença até a Prolação da Sentença na fase de conhecimento– rito exceto sumaríssimo (ordinário)
<b>Origem da informação</b>	e-Gestão
<b>Crítérios e transformações</b>	Coletado do e-Gestão, consolidado, otimizado e classificado para análise.
<b>Análises possíveis</b>	Prazo médio entre o concluso para proferir sentença e a prolação da sentença, detalhado de forma Geral, Por grupo, por VT, Por Processo e Por Magistrado.



## EVOLUÇÃO HISTÓRICA DOS PRAZOS PROCESSUAIS ENTRE O CONCLUSO PARA PROFERIR SENTENÇA E A PROLAÇÃO DA SENTENÇA - VARA DO TRABALHO DE SÃO LUIS DE MONTES BELOS

Data da sentença entre 1/12/2019 e 31/12/2019 23:59:59

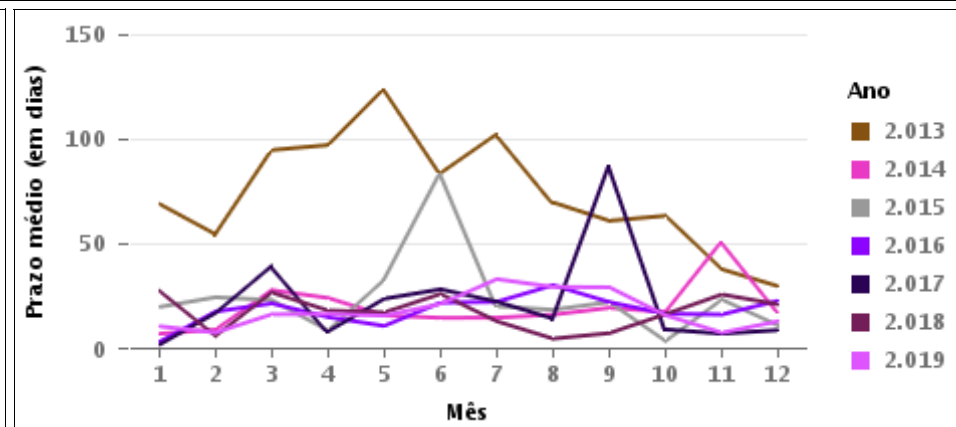
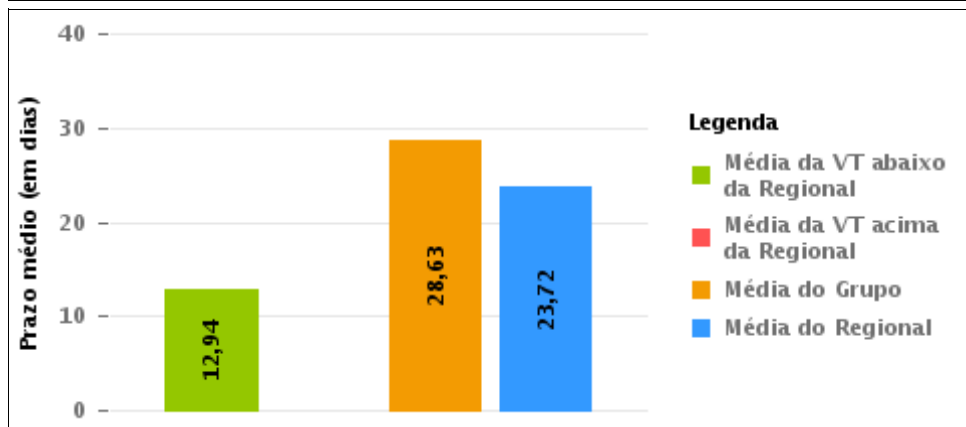
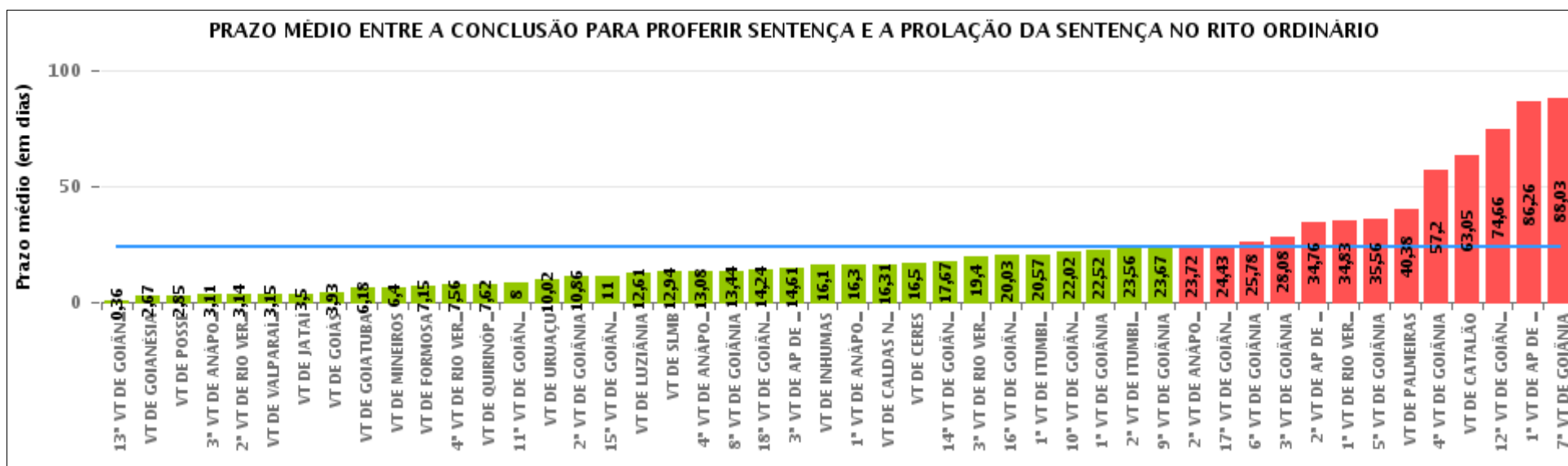
Rito	Qtd	Prazo Médio
ORDINÁRIO	17	12,94
SUMARÍSSIMO	16	15,63
<b>Total/Média</b>	<b>33</b>	<b>14,24</b>





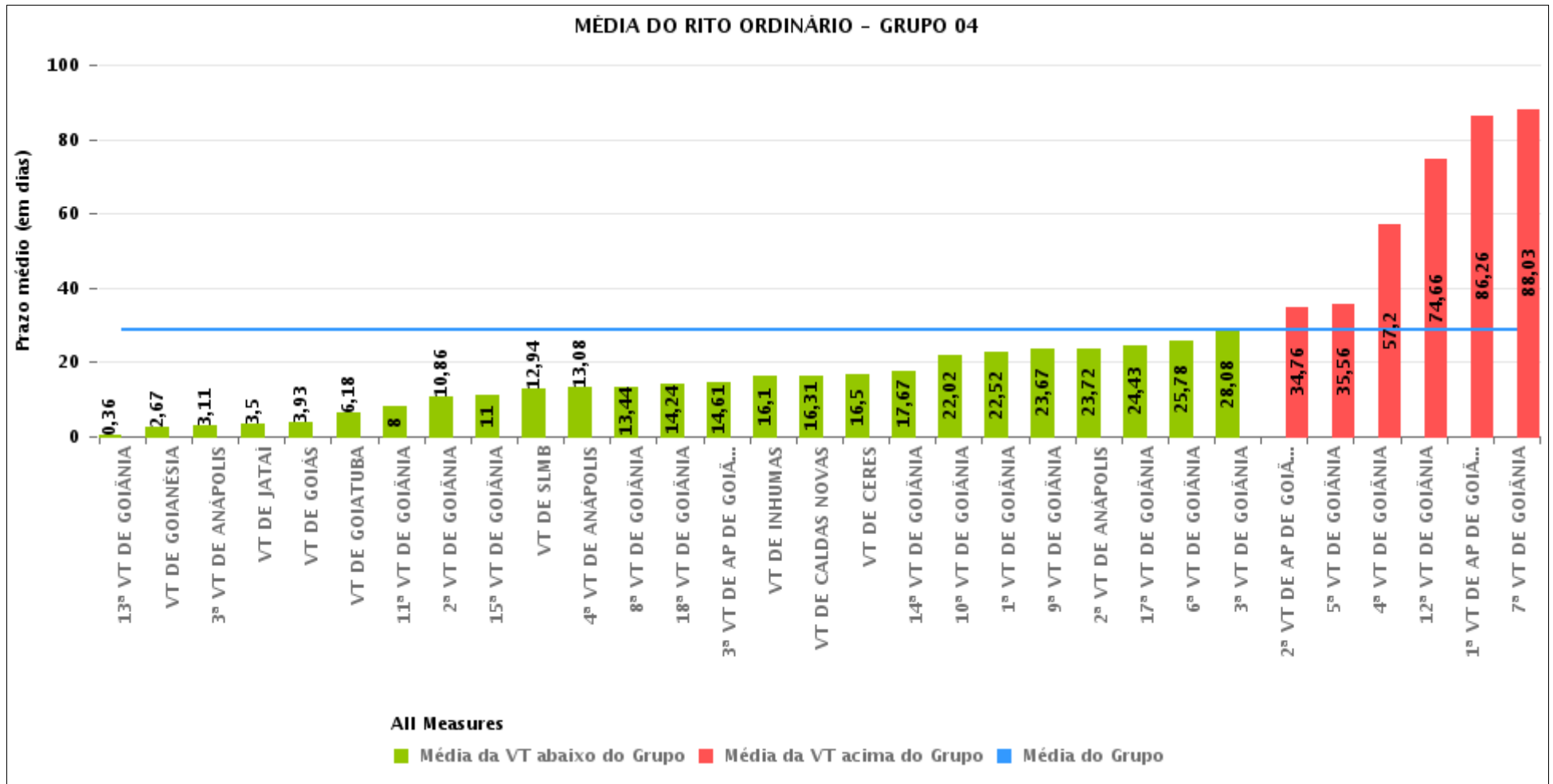
## COMPARATIVO DO PRAZO MÉDIO ENTRE O CONCLUSO PARA PROFERIR SENTENÇA E A PROLAÇÃO DA SENTENÇA - VARA DO TRABALHO DE SÃO LUIS DE MONTES BELOS

Data da sentença entre 1/12/2019 e 31/12/2019 23:59:59



## COMPARATIVO DO PRAZO MÉDIO ENTRE O CONCLUSO PARA PROFERIR SENTENÇA E A PROLAÇÃO DA SENTENÇA ENTRE AS VARAS DO GRUPO

Data da sentença entre 1/12/2019 e 31/12/2019 23:59:59





## PRAZO MÉDIO ENTRE O CONCLUSO PARA PROFERIR SENTENÇA E A PROLAÇÃO DA SENTENÇA POR GRUPO

Data da sentença entre 1/12/2019 e 31/12/2019 23:59:59

Rito	Grupo	Qtd. Processos	Prazo Médio (dias)	Ranking
ORDINÁRIO	GRUPO 01	13	2,85	1°
	GRUPO 06	26	3,15	2°
	GRUPO 03	265	12,32	3°
	GRUPO 05	152	20,05	4°
	GRUPO 04	865	28,63	5°
	GRUPO 02	8	40,38	6°

Legenda:	# Grupo 03 – De 1001 a 1500	# Grupo 04 – De 1501 a 2000	# Grupo 05 – De 2001 a 2500
# Grupo 01 – Até 750 VT de Posse	1ª VT De Anápolis 1ª VT De Rio Verde 2ª VT De Rio Verde 3ª VT De Rio Verde 4ª VT De Rio Verde	1ª VT De Goiânia 2ª VT De Goiânia 3ª VT De Goiânia 4ª VT De Goiânia 5ª VT De Goiânia	16ª VT De Goiânia VT De Luziânia VT De Catalão VT De Uruaçu
# Grupo 02 – De 751 a 1000 VT de Palmeiras de Goiás	1ª VT De Itumbiara 2ª VT De Itumbiara VT De Quirinópolis VT De Mineiros VT De Formosa	6ª VT De Goiânia 7ª VT De Goiânia 8ª VT De Goiânia 9ª VT De Goiânia 10ª VT De Goiânia 11ª VT De Goiânia 12ª VT De Goiânia 13ª VT De Goiânia 14ª VT De Goiânia 15ª VT De Goiânia 17ª VT De Goiânia 18ª VT De Goiânia 2ª VT De Anápolis 3ª VT De Anápolis 4ª VT De Anápolis 1ª VT De Aparecida De Goiânia 2ª VT De Aparecida De Goiânia 3ª VT De Aparecida De Goiânia	# Grupo 06 – Acima de 2500 VT De Valparaíso de Goiás



## PRAZO MÉDIO ENTRE O CONCLUSO PARA PROFERIR SENTENÇA E A PROLAÇÃO DA SENTENÇA DE TODAS AS VARAS DO TRABALHO

Data da sentença entre 1/12/2019 e 31/12/2019 23:59:59

### ORDINÁRIO

Qtd. Processos	Prazo Médio (dias)
1.329	23,72

Vara do Trabalho	Qtd Processos	Prazo Médio	Ranking
13ª VARA DO TRABALHO DE GOIÂNIA	39	0,36	1º
VARA DO TRABALHO DE GOIANÉSIA	9	2,67	2º
VARA DO TRABALHO DE POSSE	13	2,85	3º
3ª VARA DO TRABALHO DE ANÁPOLIS	19	3,11	4º
2ª VARA DO TRABALHO DE RIO VERDE	21	3,14	5º
VARA DO TRABALHO DE VALPARAÍSO DE GOIÁS	26	3,15	6º
VARA DO TRABALHO DE JATAÍ	6	3,5	7º
VARA DO TRABALHO DE GOIÁS	15	3,93	8º
VARA DO TRABALHO DE GOIATUBA	11	6,18	9º
VARA DO TRABALHO DE MINEIROS	30	6,4	10º
VARA DO TRABALHO DE FORMOSA	62	7,15	11º
4ª VARA DO TRABALHO DE RIO VERDE	25	7,56	12º
VARA DO TRABALHO DE QUIRINÓPOLIS	26	7,62	13º
11ª VARA DO TRABALHO DE GOIÂNIA	32	8	14º
VARA DO TRABALHO DE URUAÇU	81	10,02	15º
2ª VARA DO TRABALHO DE GOIÂNIA	21	10,86	16º
15ª VARA DO TRABALHO DE GOIÂNIA	11	11	17º
VARA DO TRABALHO DE LUZIÂNIA	18	12,61	18º
VARA DO TRABALHO DE SÃO LUIS DE MONTES BELOS	17	12,94	19º
4ª VARA DO TRABALHO DE ANÁPOLIS	26	13,08	20º
8ª VARA DO TRABALHO DE GOIÂNIA	25	13,44	21º
18ª VARA DO TRABALHO DE GOIÂNIA	50	14,24	22º
3ª VARA DO TRABALHO DE APARECIDA DE GOIÂNIA	28	14,61	23º
VARA DO TRABALHO DE INHUMAS	31	16,1	24º
1ª VARA DO TRABALHO DE ANÁPOLIS	20	16,3	25º
VARA DO TRABALHO DE CALDAS NOVAS	36	16,31	26º



## PRAZO MÉDIO ENTRE O CONCLUSO PARA PROFERIR SENTENÇA E A PROLAÇÃO DA SENTENÇA DE TODAS AS VARAS DO TRABALHO

### ORDINÁRIO

Qtd. Processos	Prazo Médio (dias)
1.329	23,72

Vara do Trabalho	Qtd Processos	Prazo Médio	Ranking
VARA DO TRABALHO DE CERES	10	16,5	27°
14ª VARA DO TRABALHO DE GOIÂNIA	36	17,67	28°
3ª VARA DO TRABALHO DE RIO VERDE	15	19,4	29°
16ª VARA DO TRABALHO DE GOIÂNIA	31	20,03	30°
1ª VARA DO TRABALHO DE ITUMBIARA	21	20,57	31°
10ª VARA DO TRABALHO DE GOIÂNIA	41	22,02	32°
1ª VARA DO TRABALHO DE GOIÂNIA	62	22,52	33°
2ª VARA DO TRABALHO DE ITUMBIARA	39	23,56	34°
9ª VARA DO TRABALHO DE GOIÂNIA	9	23,67	35°
2ª VARA DO TRABALHO DE ANÁPOLIS	29	23,72	36°
17ª VARA DO TRABALHO DE GOIÂNIA	28	24,43	37°
6ª VARA DO TRABALHO DE GOIÂNIA	23	25,78	38°
3ª VARA DO TRABALHO DE GOIÂNIA	12	28,08	39°
2ª VARA DO TRABALHO DE APARECIDA DE GOIÂNIA	38	34,76	40°
1ª VARA DO TRABALHO DE RIO VERDE	6	34,83	41°
5ª VARA DO TRABALHO DE GOIÂNIA	39	35,56	42°
VARA DO TRABALHO DE PALMEIRAS	8	40,38	43°
4ª VARA DO TRABALHO DE GOIÂNIA	41	57,2	44°
VARA DO TRABALHO DE CATALÃO	22	63,05	45°
12ª VARA DO TRABALHO DE GOIÂNIA	35	74,66	46°
1ª VARA DO TRABALHO DE APARECIDA DE GOIÂNIA	23	86,26	47°
7ª VARA DO TRABALHO DE GOIÂNIA	63	88,03	48°



## PRAZO MÉDIO ENTRE O CONCLUSO PARA PROFERIR SENTENÇA E A PROLAÇÃO DA SENTENÇA - VARA DO TRABALHO DE SÃO LUIS DE MONTES BELOS

Data da sentença entre 1/12/2019 e 31/12/2019 23:59:59

### VARA DO TRABALHO DE SÃO LUIS DE MONTES BELOS

#### ORDINÁRIO

Qtd	Prazo Médio
17	12,94

Nr. Processo	Conclusão	Sentença	Prazo
ET - 0010608-12.2019.5.18.0181	18/12/19	19/12/19	1
ET - 0010771-89.2019.5.18.0181	11/12/19	12/12/19	1
ET - 0011953-47.2018.5.18.0181	06/12/19	12/12/19	6
ET - 0011955-17.2018.5.18.0181	09/12/19	12/12/19	3
ET - 0011956-02.2018.5.18.0181	06/12/19	12/12/19	6
ET - 0011957-84.2018.5.18.0181	09/12/19	12/12/19	3
ET - 0011958-69.2018.5.18.0181	06/12/19	06/12/19	0
ET - 0011959-54.2018.5.18.0181	09/12/19	12/12/19	3
ET - 0011960-39.2018.5.18.0181	09/12/19	12/12/19	3
ET - 0011961-24.2018.5.18.0181	09/12/19	12/12/19	3
ET - 0011962-09.2018.5.18.0181	06/12/19	12/12/19	6
HTE - 0010828-10.2019.5.18.0181	20/12/19	20/12/19	0
RTAlç - 0010681-81.2019.5.18.0181	17/12/19	18/12/19	1
RTOrd - 0010118-87.2019.5.18.0181	22/10/19	19/12/19	58
RTOrd - 0010326-71.2019.5.18.0181	18/10/19	19/12/19	62
RTOrd - 0010548-39.2019.5.18.0181	18/10/19	19/12/19	62
RTOrd - 0010929-47.2019.5.18.0181	10/12/19	12/12/19	2

**Legenda:**  
- Conclusão: Data da conclusão para proferir sentença;  
- Sentença: Data da prolação da sentença;  
- Prazo: Prazo entre a conclusão e a prolação da sentença.





## PRAZO MÉDIO ENTRE O CONCLUSO PARA PROFERIR SENTENÇA E A PROLAÇÃO DA SENTENÇA - VARA DO TRABALHO DE SÃO LUIS DE MONTES BELOS

Data da sentença entre 1/12/2019 e 31/12/2019 23:59:59

### LUCAS CARVALHO DE MIRANDA SÁ

#### ORDINÁRIO

Qtd	Prazo Médio
5	36,6

Nr. Processo	Conclusão	Sentença	Prazo
ET - 0010608-12.2019.5.18.0181	18/12/19	19/12/19	1
HTE - 0010828-10.2019.5.18.0181	20/12/19	20/12/19	0
RTOrd - 0010118-87.2019.5.18.0181	22/10/19	19/12/19	58
RTOrd - 0010326-71.2019.5.18.0181	18/10/19	19/12/19	62
RTOrd - 0010548-39.2019.5.18.0181	18/10/19	19/12/19	62

**Legenda:**  
- Conclusão: Data da conclusão para proferir sentença;  
- Sentença: Data da prolação da sentença;  
- Prazo: Prazo entre a conclusão e a prolação da sentença.

### PLATON TEIXEIRA DE AZEVEDO NETO

#### ORDINÁRIO

Qtd	Prazo Médio
12	3,08

Nr. Processo	Conclusão	Sentença	Prazo
ET - 0010771-89.2019.5.18.0181	11/12/19	12/12/19	1
ET - 0011953-47.2018.5.18.0181	06/12/19	12/12/19	6
ET - 0011955-17.2018.5.18.0181	09/12/19	12/12/19	3
ET - 0011956-02.2018.5.18.0181	06/12/19	12/12/19	6
ET - 0011957-84.2018.5.18.0181	09/12/19	12/12/19	3

**Legenda:**  
- Conclusão: Data da conclusão para proferir sentença;  
- Sentença: Data da prolação da sentença;  
- Prazo: Prazo entre a conclusão e a prolação da sentença.



**PRAZO MÉDIO ENTRE O CONCLUSO PARA PROFERIR SENTENÇA E A PROLAÇÃO DA SENTENÇA - VARA DO TRABALHO DE SÃO LUIS DE MONTES BELOS**

**PLATON TEIXEIRA DE AZEVEDO NETO**

**ORDINÁRIO**

Qtd	Prazo Médio
12	3,08

Nr. Processo	Conclusão	Sentença	Prazo
ET - 0011958-69.2018.5.18.0181	06/12/19	06/12/19	0
ET - 0011959-54.2018.5.18.0181	09/12/19	12/12/19	3
ET - 0011960-39.2018.5.18.0181	09/12/19	12/12/19	3
ET - 0011961-24.2018.5.18.0181	09/12/19	12/12/19	3
ET - 0011962-09.2018.5.18.0181	06/12/19	12/12/19	6
RTAlç - 0010681-81.2019.5.18.0181	17/12/19	18/12/19	1
RTOrd - 0010929-47.2019.5.18.0181	10/12/19	12/12/19	2

**Legenda:**

- Conclusão: Data da conclusão para proferir sentença;
- Sentença: Data da prolação da sentença;
- Prazo: Prazo entre a conclusão e a prolação da sentença.