

Conceituação

Tema	Prazos Processuais
Relatórios	Evolução Histórica Comparativo por VT Comparativo por Grupo Por Grupo Por VT Por Processo Por Magistrado
Resumo	Apresenta o prazo médio desde o ajuizamento da ação até a prolação da sentença.
Descrição	O prazo médio é obtido calculando-se a quantidade de dias decorridos desde o ajuizamento da ação até a prolação da sentença. Os dados são extraídos baseando-se nos itens do e-Gestão: 271 e 90271 - Do ajuizamento da ação até a prolação da sentença, na fase de conhecimento – rito sumaríssimo; 272 e 90272 – Do ajuizamento da ação até a prolação da sentença, na fase de conhecimento – exceto rito sumaríssimo (ordinário)
Origem da informação	e-Gestão
Critérios e transformações	Coletado do e-Gestão, consolidado, otimizado e classificado para análise.
Análises possíveis	Prazo médio entre o ajuizamento da ação até a prolação da sentença, detalhado de forma Geral, Por grupo, Por VT, Por Processo e Por Magistrado

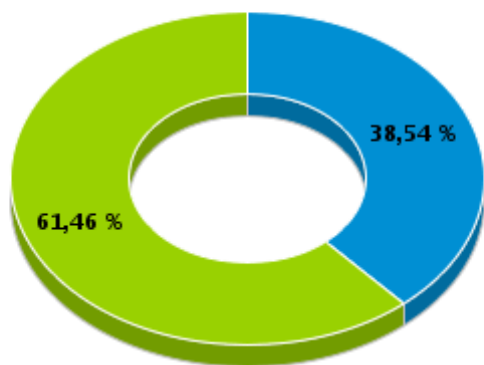


EVOLUÇÃO HISTÓRICA DOS PRAZOS PROCESSUAIS ENTRE O AJUIZAMENTO E A PROLAÇÃO DA SENTENÇA - 6ª VARA DO TRABALHO DE GOIÂNIA

Data da sentença entre 1/12/2019 e 31/12/2019 23:59:59

Rito	Qtd	Prazo Médio
ORDINÁRIO	37	193,19
SUMARÍSSIMO	59	72,58
Total/Média	96	119,06

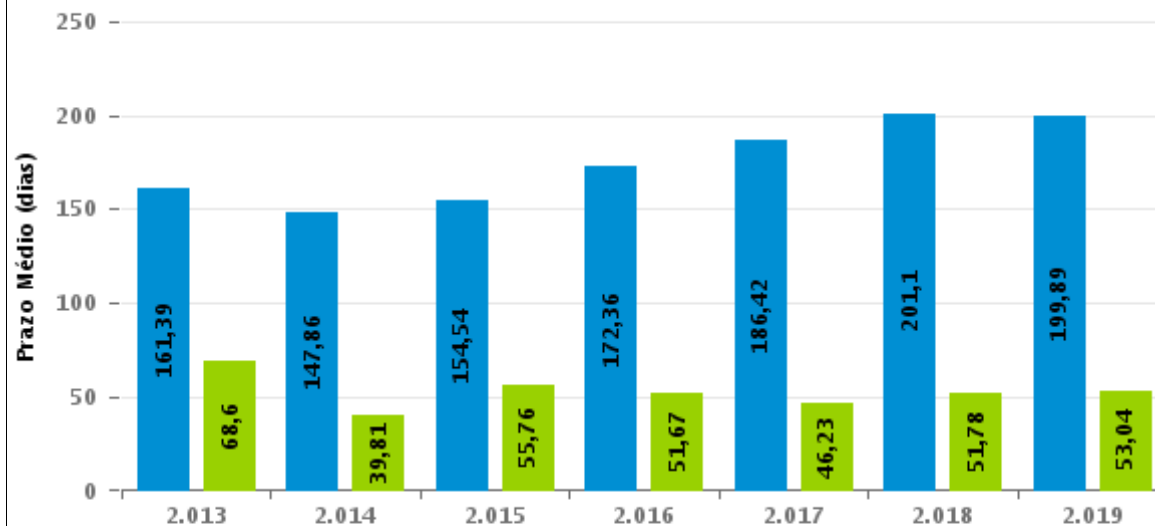
Percentual de Processos por Rito



Rito

■ ORDINÁRIO ■ SUMARÍSSIMO

Prazo Médio por Rito



Para este exercício foram computados os processos até o mês de Dezembro/2.019

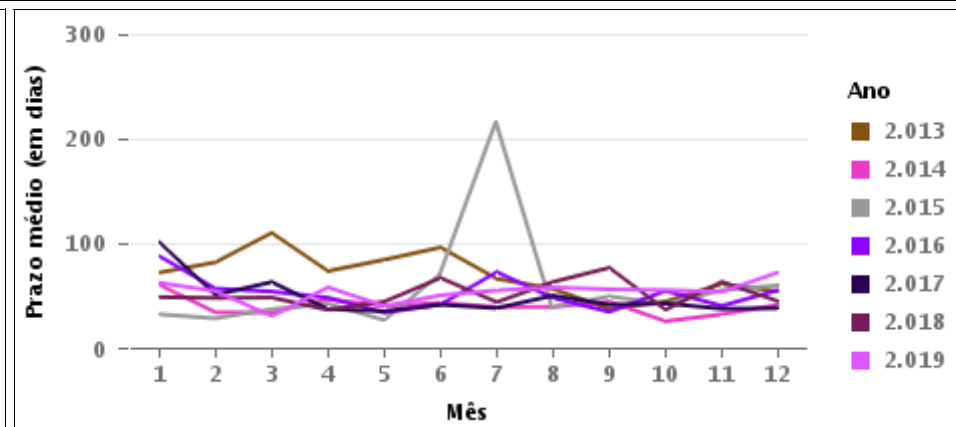
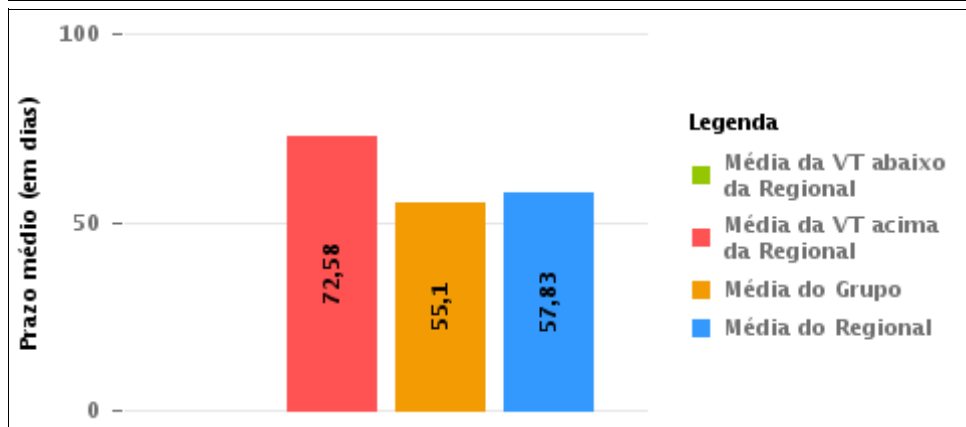
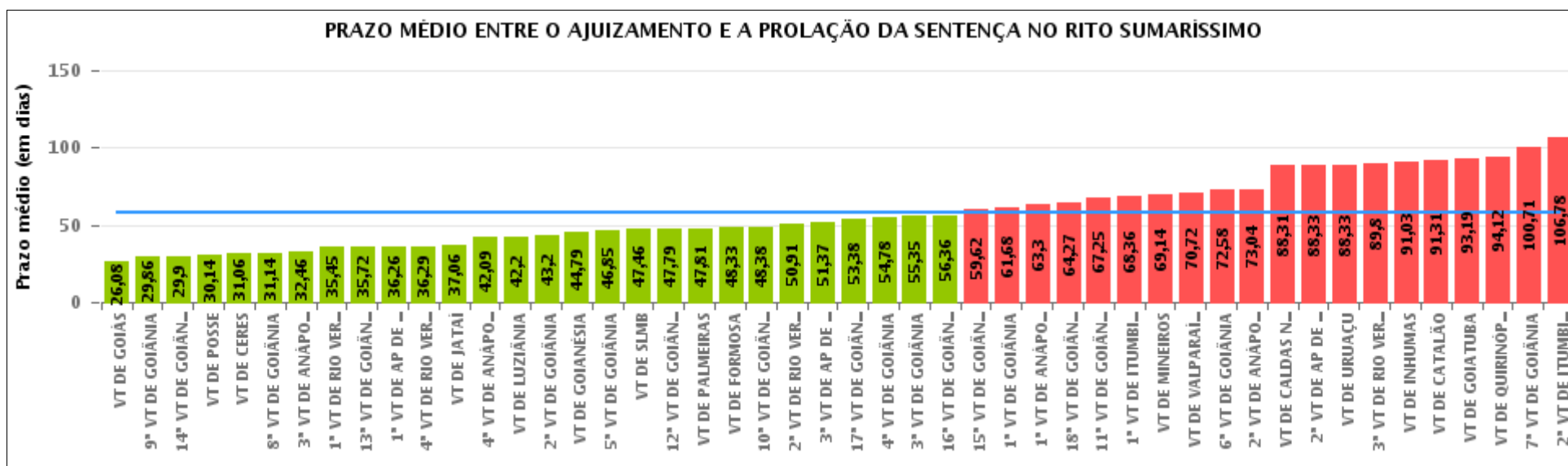
Rito

■ ORDINÁRIO ■ SUMARÍSSIMO



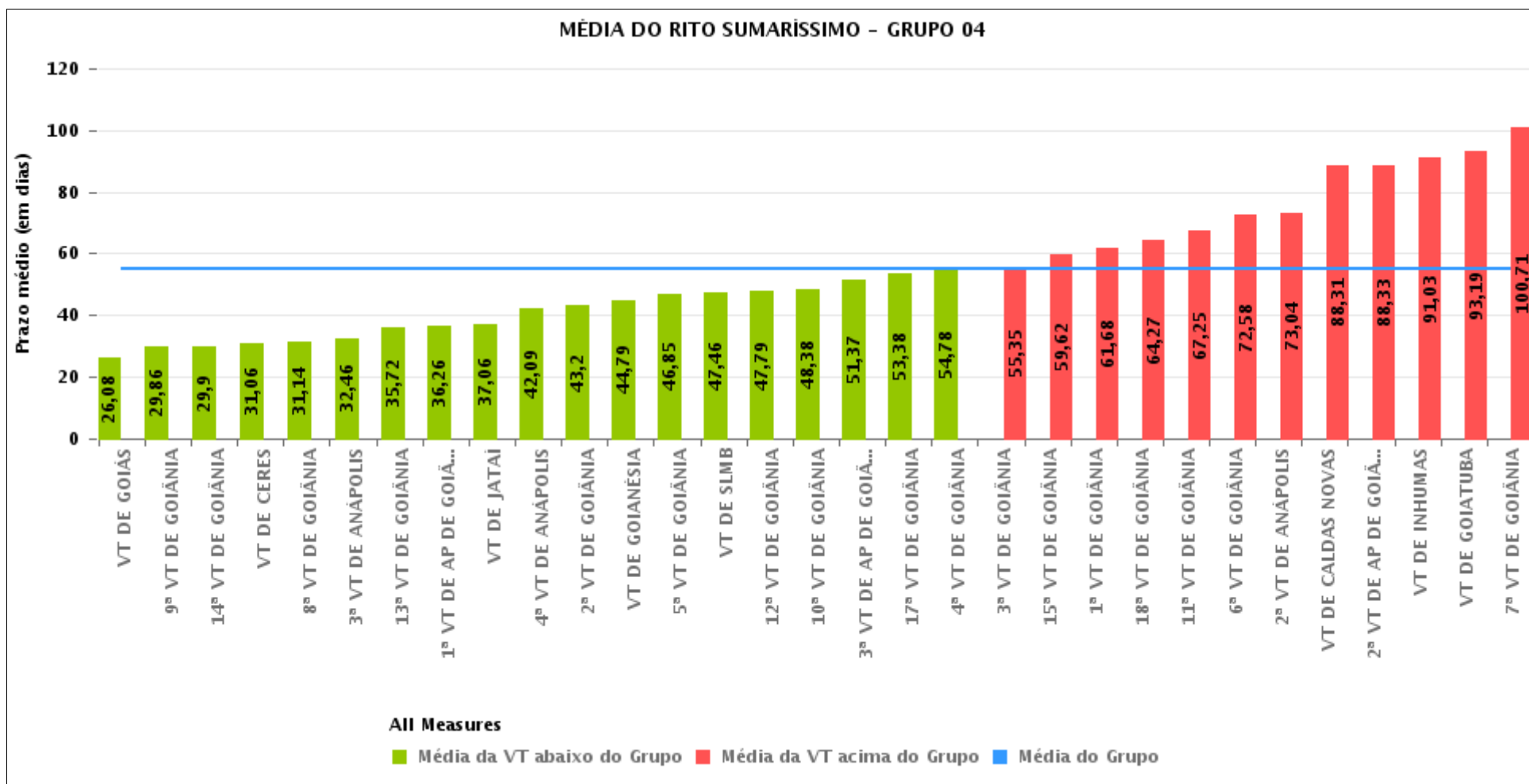
COMPARATIVO DO PRAZO MÉDIO ENTRE O AJUIZAMENTO E A PROLAÇÃO DA SENTENÇA - 6ª VARA DO TRABALHO DE GOIÂNIA

Data da sentença entre 1/12/2019 e 31/12/2019 23:59:59



COMPARATIVO DO PRAZO MÉDIO ENTRE O AJUIZAMENTO E A PROLAÇÃO DA SENTENÇA ENTRE AS VARAS DO GRUPO

Data da sentença entre 1/12/2019 e 31/12/2019 23:59:59





PRAZO MÉDIO ENTRE O AJUIZAMENTO E A PROLAÇÃO DA SENTENÇA POR GRUPO

Data da sentença entre 1/12/2019 e 31/12/2019 23:59:59

Rito	Grupo	Qtd. Processos	Prazo Médio (dias)	Ranking
SUMARÍSSIMO	GRUPO 01	14	30,14	1°
	GRUPO 02	27	47,81	2°
	GRUPO 04	1.679	55,1	3°
	GRUPO 03	362	65,41	4°
	GRUPO 05	167	68,36	5°
	GRUPO 06	57	70,72	6°

Legenda:	# Grupo 03 – De 1501 a 2000	# Grupo 04 – De 2001 a 2500	# Grupo 05 – Maior que 2500
# Grupo 01 – Até 1000 VT de Posse VT de Pires do Rio	VT de Ceres 1ª VT de Anápolis 2ª VT de Anápolis 3ª VT de Anápolis 4ª VT de Anápolis	VT de Goiatuba VT de Goianésia 1ª VT de Goiânia 2ª VT de Goiânia 3ª VT de Goiânia 4ª VT de Goiânia 5ª VT de Goiânia 6ª VT de Goiânia 7ª VT de Goiânia 8ª VT de Goiânia 9ª VT de Goiânia 10ª VT de Goiânia 11ª VT de Goiânia 12ª VT de Goiânia 13ª VT de Goiânia 14ª VT de Goiânia 15ª VT de Goiânia 16ª VT de Goiânia 17ª VT de Goiânia 18ª VT de Goiânia VT de Inhumas VT de Luziânia	VT de Catalão VT de Uruaçu VT de Valparaíso de Goiás
# Grupo 02 – De 1001 a 1500 VT de Formosa	1ª VT de Aparecida de Goiânia 2ª VT de Aparecida de Goiânia 3ª VT de Aparecida de Goiânia VT de Caldas Novas 1ª VT de Itumbiara 2ª VT de Itumbiara VT de Goiás VT de Jataí VT de Mineiros VT de Quirinópolis 1ª VT de Rio Verde 2ª VT de Rio Verde 3ª VT de Rio Verde 4ª VT de Rio Verde VT de São Luis de Montes Belos		



PRAZO MÉDIO ENTRE O AJUIZAMENTO E A PROLAÇÃO DA SENTENÇA DE TODAS AS VARAS DO TRABALHO

Data da sentença entre 1/12/2019 e 31/12/2019 23:59:59

SUMARÍSSIMO

Qtd. Processos	Prazo Médio (dias)
2.306	57,83

Vara do Trabalho	Qtd Processos	Prazo Médio	Ranking
VARA DO TRABALHO DE GOIÁS	75	26,08	1°
9ª VARA DO TRABALHO DE GOIÂNIA	66	29,86	2°
14ª VARA DO TRABALHO DE GOIÂNIA	52	29,9	3°
VARA DO TRABALHO DE POSSE	14	30,14	4°
VARA DO TRABALHO DE CERES	35	31,06	5°
8ª VARA DO TRABALHO DE GOIÂNIA	59	31,14	6°
3ª VARA DO TRABALHO DE ANÁPOLIS	41	32,46	7°
1ª VARA DO TRABALHO DE RIO VERDE	29	35,45	8°
13ª VARA DO TRABALHO DE GOIÂNIA	69	35,72	9°
1ª VARA DO TRABALHO DE APARECIDA DE GOIÂNIA	47	36,26	10°
4ª VARA DO TRABALHO DE RIO VERDE	56	36,29	11°
VARA DO TRABALHO DE JATAÍ	16	37,06	12°
4ª VARA DO TRABALHO DE ANÁPOLIS	32	42,09	13°
VARA DO TRABALHO DE LUZIÂNIA	25	42,2	14°
2ª VARA DO TRABALHO DE GOIÂNIA	50	43,2	15°
VARA DO TRABALHO DE GOIANÉSIA	28	44,79	16°
5ª VARA DO TRABALHO DE GOIÂNIA	72	46,85	17°
VARA DO TRABALHO DE SÃO LUIS DE MONTES BELOS	28	47,46	18°
12ª VARA DO TRABALHO DE GOIÂNIA	67	47,79	19°
VARA DO TRABALHO DE PALMEIRAS	27	47,81	20°
VARA DO TRABALHO DE FORMOSA	27	48,33	21°
10ª VARA DO TRABALHO DE GOIÂNIA	66	48,38	22°
2ª VARA DO TRABALHO DE RIO VERDE	44	50,91	23°
3ª VARA DO TRABALHO DE APARECIDA DE GOIÂNIA	63	51,37	24°
17ª VARA DO TRABALHO DE GOIÂNIA	45	53,38	25°
4ª VARA DO TRABALHO DE GOIÂNIA	45	54,78	26°



PRAZO MÉDIO ENTRE O AJUIZAMENTO E A PROLAÇÃO DA SENTENÇA DE TODAS AS VARAS DO TRABALHO

SUMARÍSSIMO

Qtd. Processos	Prazo Médio (dias)
2.306	57,83

Vara do Trabalho	Qtd Processos	Prazo Médio	Ranking
3ª VARA DO TRABALHO DE GOIÂNIA	52	55,35	27º
16ª VARA DO TRABALHO DE GOIÂNIA	73	56,36	28º
15ª VARA DO TRABALHO DE GOIÂNIA	66	59,62	29º
1ª VARA DO TRABALHO DE GOIÂNIA	76	61,68	30º
1ª VARA DO TRABALHO DE ANÁPOLIS	47	63,3	31º
18ª VARA DO TRABALHO DE GOIÂNIA	77	64,27	32º
11ª VARA DO TRABALHO DE GOIÂNIA	77	67,25	33º
1ª VARA DO TRABALHO DE ITUMBIARA	36	68,36	34º
VARA DO TRABALHO DE MINEIROS	22	69,14	35º
VARA DO TRABALHO DE VALPARAÍSO DE GOIÁS	57	70,72	36º
6ª VARA DO TRABALHO DE GOIÂNIA	59	72,58	37º
2ª VARA DO TRABALHO DE ANÁPOLIS	53	73,04	38º
VARA DO TRABALHO DE CALDAS NOVAS	54	88,31	39º
2ª VARA DO TRABALHO DE APARECIDA DE GOIÂNIA	80	88,33	40º
VARA DO TRABALHO DE URUAÇU	18	88,33	41º
3ª VARA DO TRABALHO DE RIO VERDE	20	89,8	42º
VARA DO TRABALHO DE INHUMAS	29	91,03	43º
VARA DO TRABALHO DE CATALÃO	51	91,31	44º
VARA DO TRABALHO DE GOIATUBA	37	93,19	45º
VARA DO TRABALHO DE QUIRINÓPOLIS	26	94,12	46º
7ª VARA DO TRABALHO DE GOIÂNIA	63	100,71	47º
2ª VARA DO TRABALHO DE ITUMBIARA	55	106,78	48º



PRAZO MÉDIO ENTRE O AJUIZAMENTO E A PROLAÇÃO DA SENTENÇA - 6ª VARA DO TRABALHO DE GOIÂNIA

Data da sentença entre 1/12/2019 e 31/12/2019 23:59:59

6ª VARA DO TRABALHO DE GOIÂNIA

SUMARÍSSIMO

Qtd	Prazo Médio
59	72,58

Nr. Processo	Ajuiz.	Senteça	Prazo
RTSum - 0010097-54.2019.5.18.0006	25/01/19	05/12/19	314
RTSum - 0010509-82.2019.5.18.0006	03/04/19	28/12/19	269
RTSum - 0010968-84.2019.5.18.0006	01/07/19	13/12/19	165
RTSum - 0011047-63.2019.5.18.0006	16/07/19	28/12/19	165
RTSum - 0011141-17.2019.5.18.0004	27/08/19	13/12/19	108
RTSum - 0011170-61.2019.5.18.0006	08/08/19	12/12/19	126
RTSum - 0011195-74.2019.5.18.0006	13/08/19	28/12/19	137
RTSum - 0011209-58.2019.5.18.0006	15/08/19	18/12/19	125
RTSum - 0011239-93.2019.5.18.0006	22/08/19	05/12/19	105
RTSum - 0011306-58.2019.5.18.0006	04/09/19	28/12/19	115
RTSum - 0011348-10.2019.5.18.0006	11/09/19	13/12/19	93
RTSum - 0011418-27.2019.5.18.0006	23/09/19	13/12/19	81
RTSum - 0011452-02.2019.5.18.0006	30/09/19	04/12/19	65
RTSum - 0011483-22.2019.5.18.0006	05/10/19	13/12/19	69
RTSum - 0011485-89.2019.5.18.0006	06/10/19	13/12/19	68
RTSum - 0011489-29.2019.5.18.0006	07/10/19	13/12/19	67
RTSum - 0011496-21.2019.5.18.0006	07/10/19	11/12/19	65
RTSum - 0011511-87.2019.5.18.0006	10/10/19	16/12/19	67
RTSum - 0011515-27.2019.5.18.0006	10/10/19	02/12/19	53
RTSum - 0011517-94.2019.5.18.0006	10/10/19	13/12/19	64
RTSum - 0011521-34.2019.5.18.0006	11/10/19	16/12/19	66
RTSum - 0011558-61.2019.5.18.0006	17/10/19	11/12/19	55

Legenda:
Ajuiz. Data do Ajuizamento;
Senteça: Data da prolação da sentença;
Prazo: Prazo para a entrega da prestação jurisdicional.



PRAZO MÉDIO ENTRE O AJUIZAMENTO E A PROLAÇÃO DA SENTENÇA - 6ª VARA DO TRABALHO DE GOIÂNIA

6ª VARA DO TRABALHO DE GOIÂNIA

SUMARÍSSIMO

Qtd	Prazo Médio
59	72,58

Nr. Processo	Ajuiz.	Sentença	Prazo
RTSum - 0011605-35.2019.5.18.0006	25/10/19	05/12/19	41
RTSum - 0011628-78.2019.5.18.0006	30/10/19	04/12/19	35
RTSum - 0011648-06.2018.5.18.0006	17/12/18	10/12/19	358
RTSum - 0011671-15.2019.5.18.0006	06/11/19	02/12/19	26
RTSum - 0011676-37.2019.5.18.0006	07/11/19	02/12/19	25
RTSum - 0011681-59.2019.5.18.0006	07/11/19	17/12/19	40
RTSum - 0011687-66.2019.5.18.0006	08/11/19	03/12/19	25
RTSum - 0011700-65.2019.5.18.0006	12/11/19	04/12/19	22
RTSum - 0011702-35.2019.5.18.0006	12/11/19	04/12/19	22
RTSum - 0011706-72.2019.5.18.0006	12/11/19	04/12/19	22
RTSum - 0011708-42.2019.5.18.0006	12/11/19	06/12/19	24
RTSum - 0011711-94.2019.5.18.0006	13/11/19	05/12/19	22
RTSum - 0011712-79.2019.5.18.0006	13/11/19	05/12/19	22
RTSum - 0011724-93.2019.5.18.0006	14/11/19	06/12/19	22
RTSum - 0011728-33.2019.5.18.0006	18/11/19	16/12/19	28
RTSum - 0011733-55.2019.5.18.0006	18/11/19	09/12/19	21
RTSum - 0011736-10.2019.5.18.0006	18/11/19	09/12/19	21
RTSum - 0011739-15.2017.5.18.0012	05/10/17	02/12/19	788
RTSum - 0011739-62.2019.5.18.0006	19/11/19	10/12/19	21
RTSum - 0011759-53.2019.5.18.0006	21/11/19	12/12/19	21
RTSum - 0011771-67.2019.5.18.0006	25/11/19	16/12/19	21
RTSum - 0011775-07.2019.5.18.0006	25/11/19	16/12/19	21
RTSum - 0011776-89.2019.5.18.0006	25/11/19	16/12/19	21
RTSum - 0011780-29.2019.5.18.0006	26/11/19	16/12/19	20
RTSum - 0011782-96.2019.5.18.0006	26/11/19	17/12/19	21

Legenda:

Ajuiz. Data do Ajuizamento;

Sentença: Data da prolação da sentença;

Prazo: Prazo para a entrega da prestação jurisdicional.



**PRAZO MÉDIO ENTRE O AJUIZAMENTO E A
PROLAÇÃO DA SENTENÇA - 6ª VARA DO TRABALHO
DE GOIÂNIA**

6ª VARA DO TRABALHO DE GOIÂNIA

SUMARÍSSIMO

Qtd	Prazo Médio
59	72,58

Nr. Processo	Ajuiz.	Sentença	Prazo
RTSum - 0011787-21.2019.5.18.0006	27/11/19	18/12/19	21
RTSum - 0011788-06.2019.5.18.0006	27/11/19	18/12/19	21
RTSum - 0011792-43.2019.5.18.0006	27/11/19	18/12/19	21
RTSum - 0011795-95.2019.5.18.0006	28/11/19	19/12/19	21
RTSum - 0011797-65.2019.5.18.0006	28/11/19	03/12/19	5
RTSum - 0011800-20.2019.5.18.0006	29/11/19	05/12/19	6
RTSum - 0011802-87.2019.5.18.0006	29/11/19	10/12/19	11
RTSum - 0011822-78.2019.5.18.0006	04/12/19	06/12/19	2
RTSum - 0011825-33.2019.5.18.0006	04/12/19	18/12/19	14
RTSum - 0011829-70.2019.5.18.0006	05/12/19	06/12/19	1
RTSum - 0011865-15.2019.5.18.0006	11/12/19	17/12/19	6
RTSum - 0011877-29.2019.5.18.0006	12/12/19	13/12/19	1

Legenda:

Ajuiz. Data do Ajuizamento;

Sentença: Data da prolação da sentença;

Prazo: Prazo para a entrega da prestação jurisdicional.



PRAZO MÉDIO ENTRE O AJUIZAMENTO E A PROLAÇÃO DA SENTENÇA - 6ª VARA DO TRABALHO DE GOIÂNIA

Data da sentença entre 1/12/2019 e 31/12/2019 23:59:59

ANA LÚCIA CICCONE DE FARIA

SUMARÍSSIMO

Qtd	Prazo Médio
4	21

Nr. Processo	Ajuiz.	Senteça	Prazo
RTSum - 0011733-55.2019.5.18.0006	18/11/19	09/12/19	21
RTSum - 0011736-10.2019.5.18.0006	18/11/19	09/12/19	21
RTSum - 0011739-62.2019.5.18.0006	19/11/19	10/12/19	21
RTSum - 0011759-53.2019.5.18.0006	21/11/19	12/12/19	21

Legenda:
Ajuiz. Data do Ajuizamento;
Senteça: Data da prolação da sentença;
Prazo: Prazo para a entrega da prestação jurisdicional.

EDUARDO TADEU THON

SUMARÍSSIMO

Qtd	Prazo Médio
28	77,25

Nr. Processo	Ajuiz.	Senteça	Prazo
RTSum - 0010097-54.2019.5.18.0006	25/01/19	05/12/19	314
RTSum - 0010968-84.2019.5.18.0006	01/07/19	13/12/19	165
RTSum - 0011141-17.2019.5.18.0004	27/08/19	13/12/19	108
RTSum - 0011209-58.2019.5.18.0006	15/08/19	18/12/19	125
RTSum - 0011239-93.2019.5.18.0006	22/08/19	05/12/19	105
RTSum - 0011348-10.2019.5.18.0006	11/09/19	13/12/19	93

Legenda:
Ajuiz. Data do Ajuizamento;
Senteça: Data da prolação da sentença;
Prazo: Prazo para a entrega da prestação jurisdicional.



PRAZO MÉDIO ENTRE O AJUIZAMENTO E A PROLAÇÃO DA SENTENÇA - 6ª VARA DO TRABALHO DE GOIÂNIA

EDUARDO TADEU THON

SUMARÍSSIMO

Qtd	Prazo Médio
28	77,25

Nr. Processo	Ajuiz.	Sentença	Prazo
RTSum - 0011418-27.2019.5.18.0006	23/09/19	13/12/19	81
RTSum - 0011452-02.2019.5.18.0006	30/09/19	04/12/19	65
RTSum - 0011483-22.2019.5.18.0006	05/10/19	13/12/19	69
RTSum - 0011485-89.2019.5.18.0006	06/10/19	13/12/19	68
RTSum - 0011489-29.2019.5.18.0006	07/10/19	13/12/19	67
RTSum - 0011496-21.2019.5.18.0006	07/10/19	11/12/19	65
RTSum - 0011511-87.2019.5.18.0006	10/10/19	16/12/19	67
RTSum - 0011515-27.2019.5.18.0006	10/10/19	02/12/19	53
RTSum - 0011517-94.2019.5.18.0006	10/10/19	13/12/19	64
RTSum - 0011521-34.2019.5.18.0006	11/10/19	16/12/19	66
RTSum - 0011558-61.2019.5.18.0006	17/10/19	11/12/19	55
RTSum - 0011605-35.2019.5.18.0006	25/10/19	05/12/19	41
RTSum - 0011628-78.2019.5.18.0006	30/10/19	04/12/19	35
RTSum - 0011648-06.2018.5.18.0006	17/12/18	10/12/19	358
RTSum - 0011681-59.2019.5.18.0006	07/11/19	17/12/19	40
RTSum - 0011728-33.2019.5.18.0006	18/11/19	16/12/19	28
RTSum - 0011797-65.2019.5.18.0006	28/11/19	03/12/19	5
RTSum - 0011800-20.2019.5.18.0006	29/11/19	05/12/19	6
RTSum - 0011802-87.2019.5.18.0006	29/11/19	10/12/19	11
RTSum - 0011822-78.2019.5.18.0006	04/12/19	06/12/19	2
RTSum - 0011829-70.2019.5.18.0006	05/12/19	06/12/19	1
RTSum - 0011865-15.2019.5.18.0006	11/12/19	17/12/19	6

Legenda:

Ajuiz. Data do Ajuizamento;

Sentença: Data da prolação da sentença;

Prazo: Prazo para a entrega da prestação jurisdicional.

JEANNE KARLA RIBEIRO E BEZERRA



PRAZO MÉDIO ENTRE O AJUIZAMENTO E A PROLAÇÃO DA SENTENÇA - 6ª VARA DO TRABALHO DE GOIÂNIA

JEANNE KARLA RIBEIRO E BEZERRA

SUMARÍSSIMO

Qtd	Prazo Médio
6	266,67

Nr. Processo	Ajuiz.	Sentença	Prazo
RTSum - 0010509-82.2019.5.18.0006	03/04/19	28/12/19	269
RTSum - 0011047-63.2019.5.18.0006	16/07/19	28/12/19	165
RTSum - 0011170-61.2019.5.18.0006	08/08/19	12/12/19	126
RTSum - 0011195-74.2019.5.18.0006	13/08/19	28/12/19	137
RTSum - 0011306-58.2019.5.18.0006	04/09/19	28/12/19	115
RTSum - 0011739-15.2017.5.18.0012	05/10/17	02/12/19	788

Legenda:
Ajuiz. Data do Ajuizamento;
Sentença: Data da prolação da sentença;
Prazo: Prazo para a entrega da prestação jurisdicional.

KARINA LIMA DE QUEIROZ

SUMARÍSSIMO

Qtd	Prazo Médio
10	23,2

Nr. Processo	Ajuiz.	Sentença	Prazo
RTSum - 0011671-15.2019.5.18.0006	06/11/19	02/12/19	26
RTSum - 0011676-37.2019.5.18.0006	07/11/19	02/12/19	25
RTSum - 0011687-66.2019.5.18.0006	08/11/19	03/12/19	25
RTSum - 0011700-65.2019.5.18.0006	12/11/19	04/12/19	22
RTSum - 0011702-35.2019.5.18.0006	12/11/19	04/12/19	22
RTSum - 0011706-72.2019.5.18.0006	12/11/19	04/12/19	22

Legenda:
Ajuiz. Data do Ajuizamento;
Sentença: Data da prolação da sentença;
Prazo: Prazo para a entrega da prestação jurisdicional.



PRAZO MÉDIO ENTRE O AJUIZAMENTO E A PROLAÇÃO DA SENTENÇA - 6ª VARA DO TRABALHO DE GOIÂNIA

KARINA LIMA DE QUEIROZ

SUMARÍSSIMO

Qtd	Prazo Médio
10	23,2

Nr. Processo	Ajuiz.	Sentença	Prazo
RTSum - 0011708-42.2019.5.18.0006	12/11/19	06/12/19	24
RTSum - 0011711-94.2019.5.18.0006	13/11/19	05/12/19	22
RTSum - 0011712-79.2019.5.18.0006	13/11/19	05/12/19	22
RTSum - 0011724-93.2019.5.18.0006	14/11/19	06/12/19	22

Legenda:
Ajuiz. Data do Ajuizamento;
Sentença: Data da prolação da sentença;
Prazo: Prazo para a entrega da prestação jurisdicional.

LUIZ EDUARDO DA SILVA PARAGUASSU

SUMARÍSSIMO

Qtd	Prazo Médio
10	20,2

Nr. Processo	Ajuiz.	Sentença	Prazo
RTSum - 0011771-67.2019.5.18.0006	25/11/19	16/12/19	21
RTSum - 0011775-07.2019.5.18.0006	25/11/19	16/12/19	21
RTSum - 0011776-89.2019.5.18.0006	25/11/19	16/12/19	21
RTSum - 0011780-29.2019.5.18.0006	26/11/19	16/12/19	20
RTSum - 0011782-96.2019.5.18.0006	26/11/19	17/12/19	21
RTSum - 0011787-21.2019.5.18.0006	27/11/19	18/12/19	21
RTSum - 0011788-06.2019.5.18.0006	27/11/19	18/12/19	21
RTSum - 0011792-43.2019.5.18.0006	27/11/19	18/12/19	21
RTSum - 0011795-95.2019.5.18.0006	28/11/19	19/12/19	21

Legenda:
Ajuiz. Data do Ajuizamento;
Sentença: Data da prolação da sentença;
Prazo: Prazo para a entrega da prestação jurisdicional.



**PRAZO MÉDIO ENTRE O AJUIZAMENTO E A
PROLAÇÃO DA SENTENÇA - 6ª VARA DO TRABALHO
DE GOIÂNIA**

**LUIZ EDUARDO DA SILVA
PARAGUASSU**

SUMARÍSSIMO

Qtd	Prazo Médio
10	20,2

Nr. Processo	Ajuiz.	Sentença	Prazo
RTSum - 0011825-33.2019.5.18.0006	04/12/19	18/12/19	14

Legenda:
Ajuiz. Data do Ajuizamento;
Sentença: Data da prolação da sentença;
Prazo: Prazo para a entrega da prestação jurisdicional.

VIVIANE PEREIRA DE FREITAS

SUMARÍSSIMO

Qtd	Prazo Médio
1	1

Nr. Processo	Ajuiz.	Sentença	Prazo
RTSum - 0011877-29.2019.5.18.0006	12/12/19	13/12/19	1

Legenda:
Ajuiz. Data do Ajuizamento;
Sentença: Data da prolação da sentença;
Prazo: Prazo para a entrega da prestação jurisdicional.