

## Conceituação

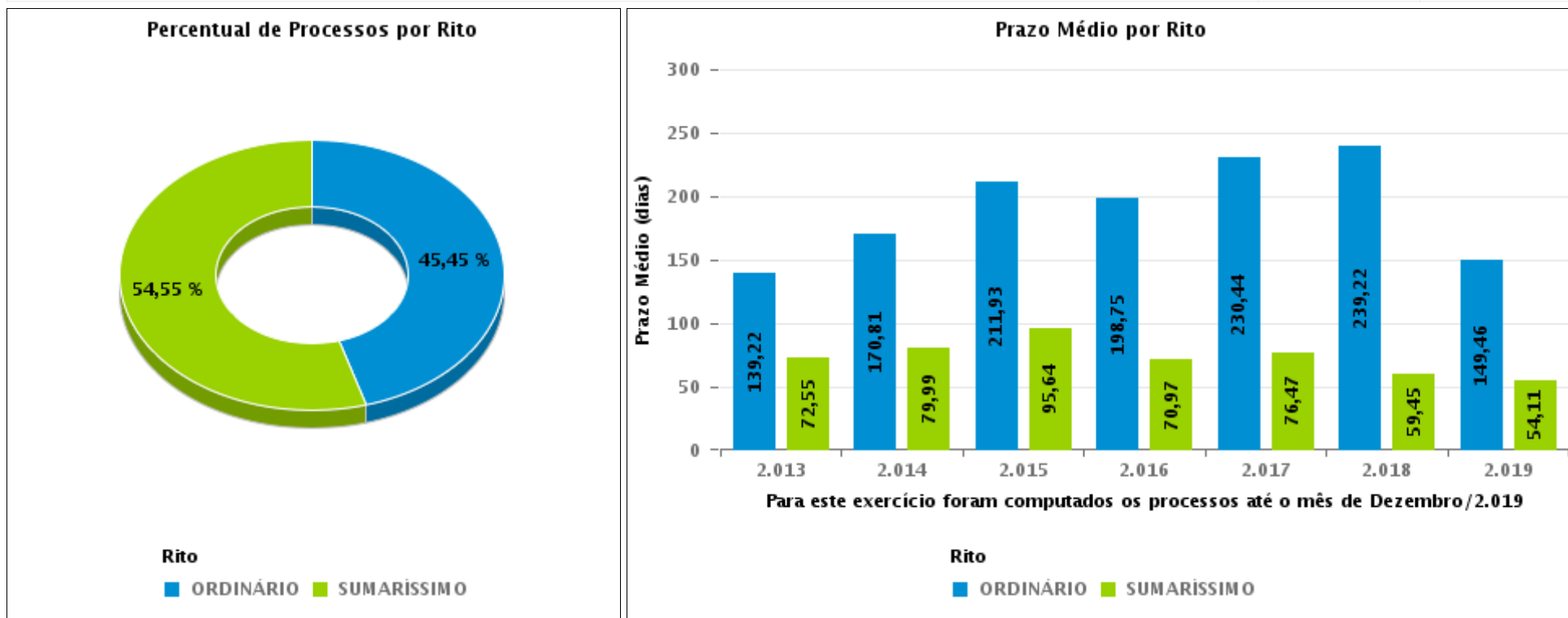
Tema	Prazos Processuais
<b>Relatórios</b>	Evolução Histórica Comparativo por VT Comparativo por Grupo Por Grupo Por VT Por Processo Por Magistrado
<b>Resumo</b>	Apresenta o prazo médio desde o ajuizamento da ação até a prolação da sentença.
<b>Descrição</b>	O prazo médio é obtido calculando-se a quantidade de dias decorridos desde o ajuizamento da ação até a prolação da sentença. Os dados são extraídos baseando-se nos itens do e-Gestão:  271 e 90271 - Do ajuizamento da ação até a prolação da sentença, na fase de conhecimento – rito sumaríssimo;  272 e 90272 – Do ajuizamento da ação até a prolação da sentença, na fase de conhecimento – exceto rito sumaríssimo (ordinário)
<b>Origem da informação</b>	e-Gestão
<b>Critérios e transformações</b>	Coletado do e-Gestão, consolidado, otimizado e classificado para análise.
<b>Análises possíveis</b>	Prazo médio entre o ajuizamento da ação até a prolação da sentença, detalhado de forma Geral, Por grupo, Por VT, Por Processo e Por Magistrado



## EVOLUÇÃO HISTÓRICA DOS PRAZOS PROCESSUAIS ENTRE O AJUIZAMENTO E A PROLAÇÃO DA SENTENÇA - 10ª VARA DO TRABALHO DE GOIÂNIA

Data da sentença entre 1/12/2019 e 31/12/2019 23:59:59

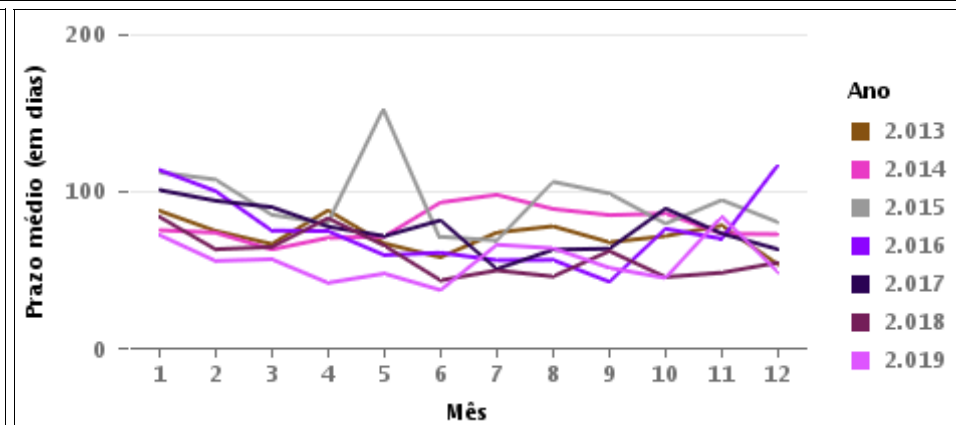
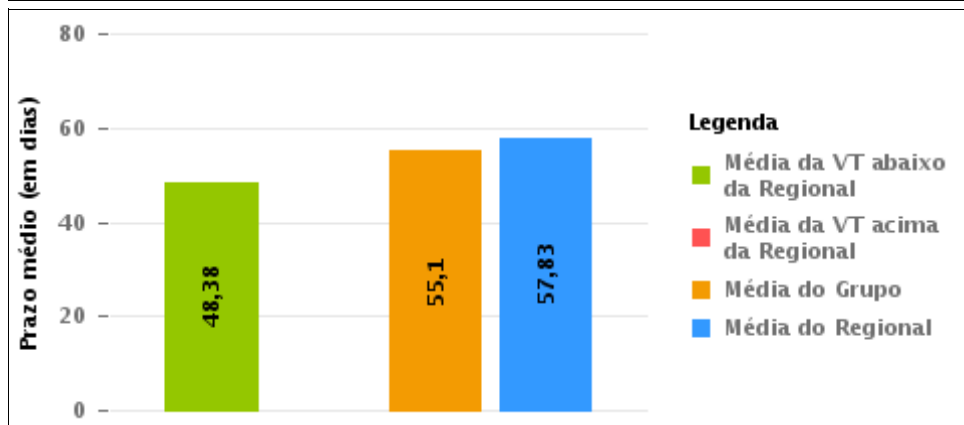
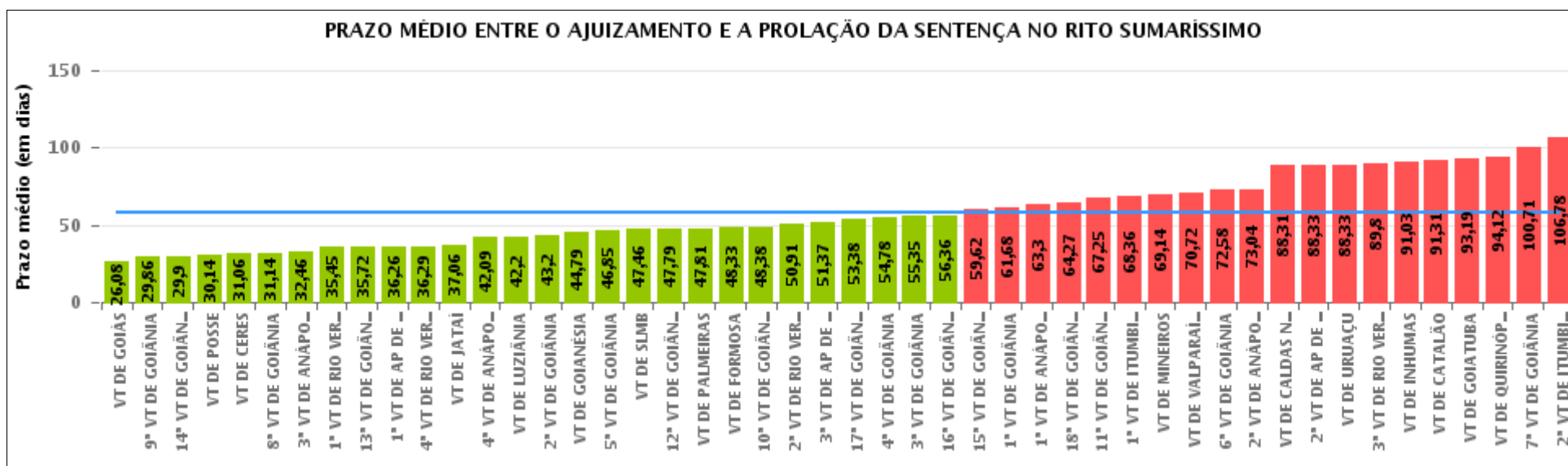
Rito	Qtd	Prazo Médio
ORDINÁRIO	55	349,31
SUMARÍSSIMO	66	48,38
<b>Total/Média</b>	<b>121</b>	<b>185,17</b>





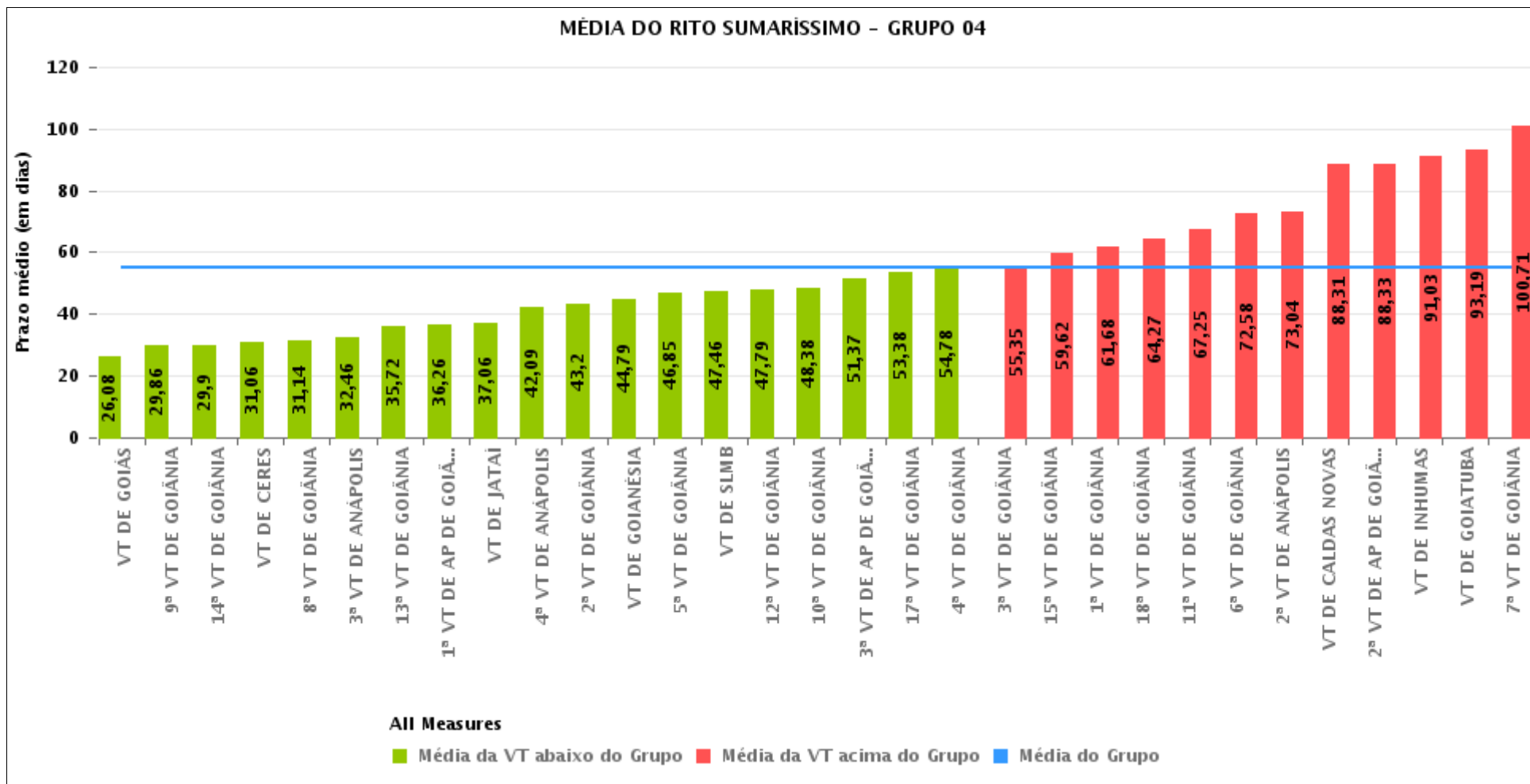
## COMPARATIVO DO PRAZO MÉDIO ENTRE O AJUIZAMENTO E A PROLAÇÃO DA SENTENÇA - 10ª VARA DO TRABALHO DE GOIÂNIA

Data da sentença entre 1/12/2019 e 31/12/2019 23:59:59



## COMPARATIVO DO PRAZO MÉDIO ENTRE O AJUIZAMENTO E A PROLAÇÃO DA SENTENÇA ENTRE AS VARAS DO GRUPO

Data da sentença entre 1/12/2019 e 31/12/2019 23:59:59





## PRAZO MÉDIO ENTRE O AJUIZAMENTO E A PROLAÇÃO DA SENTENÇA POR GRUPO

Data da sentença entre 1/12/2019 e 31/12/2019 23:59:59

Rito	Grupo	Qtd. Processos	Prazo Médio (dias)	Ranking
SUMARÍSSIMO	GRUPO 01	14	30,14	1°
	GRUPO 02	27	47,81	2°
	GRUPO 04	1.679	55,1	3°
	GRUPO 03	362	65,41	4°
	GRUPO 05	167	68,36	5°
	GRUPO 06	57	70,72	6°

Legenda:	# Grupo 03 – De 1501 a 2000	# Grupo 04 – De 2001 a 2500	# Grupo 05 – Maior que 2500
# Grupo 01 – Até 1000 VT de Posse VT de Pires do Rio	VT de Ceres 1ª VT de Anápolis 2ª VT de Anápolis 3ª VT de Anápolis 4ª VT de Anápolis	VT de Goiatuba VT de Goianésia 1ª VT de Goiânia 2ª VT de Goiânia 3ª VT de Goiânia 4ª VT de Goiânia 5ª VT de Goiânia 6ª VT de Goiânia 7ª VT de Goiânia 8ª VT de Goiânia 9ª VT de Goiânia 10ª VT de Goiânia 11ª VT de Goiânia 12ª VT de Goiânia 13ª VT de Goiânia 14ª VT de Goiânia 15ª VT de Goiânia 16ª VT de Goiânia 17ª VT de Goiânia 18ª VT de Goiânia VT de Inhumas VT de Luziânia	VT de Catalão VT de Uruaçu VT de Valparaíso de Goiás
# Grupo 02 – De 1001 a 1500 VT de Formosa	1ª VT de Aparecida de Goiânia 2ª VT de Aparecida de Goiânia 3ª VT de Aparecida de Goiânia VT de Caldas Novas 1ª VT de Itumbiara 2ª VT de Itumbiara VT de Goiás VT de Jataí VT de Mineiros VT de Quirinópolis 1ª VT de Rio Verde 2ª VT de Rio Verde 3ª VT de Rio Verde 4ª VT de Rio Verde VT de São Luis de Montes Belos		



## PRAZO MÉDIO ENTRE O AJUIZAMENTO E A PROLAÇÃO DA SENTENÇA DE TODAS AS VARAS DO TRABALHO

Data da sentença entre 1/12/2019 e 31/12/2019 23:59:59

### SUMARÍSSIMO

Qtd. Processos	Prazo Médio (dias)
2.306	57,83

Vara do Trabalho	Qtd Processos	Prazo Médio	Ranking
VARA DO TRABALHO DE GOIÁS	75	26,08	1°
9ª VARA DO TRABALHO DE GOIÂNIA	66	29,86	2°
14ª VARA DO TRABALHO DE GOIÂNIA	52	29,9	3°
VARA DO TRABALHO DE POSSE	14	30,14	4°
VARA DO TRABALHO DE CERES	35	31,06	5°
8ª VARA DO TRABALHO DE GOIÂNIA	59	31,14	6°
3ª VARA DO TRABALHO DE ANÁPOLIS	41	32,46	7°
1ª VARA DO TRABALHO DE RIO VERDE	29	35,45	8°
13ª VARA DO TRABALHO DE GOIÂNIA	69	35,72	9°
1ª VARA DO TRABALHO DE APARECIDA DE GOIÂNIA	47	36,26	10°
4ª VARA DO TRABALHO DE RIO VERDE	56	36,29	11°
VARA DO TRABALHO DE JATAÍ	16	37,06	12°
4ª VARA DO TRABALHO DE ANÁPOLIS	32	42,09	13°
VARA DO TRABALHO DE LUZIÂNIA	25	42,2	14°
2ª VARA DO TRABALHO DE GOIÂNIA	50	43,2	15°
VARA DO TRABALHO DE GOIANÉSIA	28	44,79	16°
5ª VARA DO TRABALHO DE GOIÂNIA	72	46,85	17°
VARA DO TRABALHO DE SÃO LUIS DE MONTES BELOS	28	47,46	18°
12ª VARA DO TRABALHO DE GOIÂNIA	67	47,79	19°
VARA DO TRABALHO DE PALMEIRAS	27	47,81	20°
VARA DO TRABALHO DE FORMOSA	27	48,33	21°
10ª VARA DO TRABALHO DE GOIÂNIA	66	48,38	22°
2ª VARA DO TRABALHO DE RIO VERDE	44	50,91	23°
3ª VARA DO TRABALHO DE APARECIDA DE GOIÂNIA	63	51,37	24°
17ª VARA DO TRABALHO DE GOIÂNIA	45	53,38	25°
4ª VARA DO TRABALHO DE GOIÂNIA	45	54,78	26°



## PRAZO MÉDIO ENTRE O AJUIZAMENTO E A PROLAÇÃO DA SENTENÇA DE TODAS AS VARAS DO TRABALHO

### SUMARÍSSIMO

Qtd. Processos	Prazo Médio (dias)
2.306	57,83

Vara do Trabalho	Qtd Processos	Prazo Médio	Ranking
3ª VARA DO TRABALHO DE GOIÂNIA	52	55,35	27º
16ª VARA DO TRABALHO DE GOIÂNIA	73	56,36	28º
15ª VARA DO TRABALHO DE GOIÂNIA	66	59,62	29º
1ª VARA DO TRABALHO DE GOIÂNIA	76	61,68	30º
1ª VARA DO TRABALHO DE ANÁPOLIS	47	63,3	31º
18ª VARA DO TRABALHO DE GOIÂNIA	77	64,27	32º
11ª VARA DO TRABALHO DE GOIÂNIA	77	67,25	33º
1ª VARA DO TRABALHO DE ITUMBIARA	36	68,36	34º
VARA DO TRABALHO DE MINEIROS	22	69,14	35º
VARA DO TRABALHO DE VALPARAÍSO DE GOIÁS	57	70,72	36º
6ª VARA DO TRABALHO DE GOIÂNIA	59	72,58	37º
2ª VARA DO TRABALHO DE ANÁPOLIS	53	73,04	38º
VARA DO TRABALHO DE CALDAS NOVAS	54	88,31	39º
2ª VARA DO TRABALHO DE APARECIDA DE GOIÂNIA	80	88,33	40º
VARA DO TRABALHO DE URUAÇU	18	88,33	41º
3ª VARA DO TRABALHO DE RIO VERDE	20	89,8	42º
VARA DO TRABALHO DE INHUMAS	29	91,03	43º
VARA DO TRABALHO DE CATALÃO	51	91,31	44º
VARA DO TRABALHO DE GOIATUBA	37	93,19	45º
VARA DO TRABALHO DE QUIRINÓPOLIS	26	94,12	46º
7ª VARA DO TRABALHO DE GOIÂNIA	63	100,71	47º
2ª VARA DO TRABALHO DE ITUMBIARA	55	106,78	48º



## PRAZO MÉDIO ENTRE O AJUIZAMENTO E A PROLAÇÃO DA SENTENÇA - 10ª VARA DO TRABALHO DE GOIÂNIA

Data da sentença entre 1/12/2019 e 31/12/2019 23:59:59

### 10ª VARA DO TRABALHO DE GOIÂNIA

#### SUMARÍSSIMO

Qtd	Prazo Médio
66	48,38

Nr. Processo	Ajuiz.	Senteça	Prazo
RTSum - 0011172-19.2019.5.18.0010	30/07/19	19/12/19	142
RTSum - 0011366-19.2019.5.18.0010	05/09/19	12/12/19	98
RTSum - 0011422-52.2019.5.18.0010	16/09/19	30/12/19	105
RTSum - 0011424-22.2019.5.18.0010	16/09/19	31/12/19	106
RTSum - 0011424-31.2019.5.18.0007	27/09/19	31/12/19	95
RTSum - 0011426-89.2019.5.18.0010	17/09/19	31/12/19	105
RTSum - 0011429-44.2019.5.18.0010	17/09/19	12/12/19	86
RTSum - 0011436-36.2019.5.18.0010	18/09/19	12/12/19	85
RTSum - 0011456-27.2019.5.18.0010	20/09/19	16/12/19	87
RTSum - 0011462-34.2019.5.18.0010	23/09/19	31/12/19	99
RTSum - 0011472-78.2019.5.18.0010	24/09/19	31/12/19	98
RTSum - 0011482-19.2019.5.18.0012	11/10/19	31/12/19	81
RTSum - 0011510-90.2019.5.18.0010	01/10/19	31/12/19	91
RTSum - 0011544-65.2019.5.18.0010	07/10/19	31/12/19	85
RTSum - 0011564-56.2019.5.18.0010	10/10/19	31/12/19	82
RTSum - 0011574-03.2019.5.18.0010	13/10/19	04/12/19	52
RTSum - 0011578-40.2019.5.18.0010	14/10/19	13/12/19	60
RTSum - 0011579-25.2019.5.18.0010	14/10/19	10/12/19	57
RTSum - 0011582-77.2019.5.18.0010	14/10/19	11/12/19	58
RTSum - 0011584-47.2019.5.18.0010	15/10/19	05/12/19	51
RTSum - 0011586-17.2019.5.18.0010	15/10/19	11/12/19	57
RTSum - 0011612-15.2019.5.18.0010	17/10/19	31/12/19	75

**Legenda:**

**Ajuiz.** Data do Ajuizamento;

**Senteça:** Data da prolação da sentença;

**Prazo:** Prazo para a entrega da prestação jurisdicional.





## PRAZO MÉDIO ENTRE O AJUIZAMENTO E A PROLAÇÃO DA SENTENÇA - 10ª VARA DO TRABALHO DE GOIÂNIA

### 10ª VARA DO TRABALHO DE GOIÂNIA

#### SUMARÍSSIMO

Qtd	Prazo Médio
66	48,38

Nr. Processo	Ajuiz.	Sentença	Prazo
RTSum - 0011626-96.2019.5.18.0010	21/10/19	10/12/19	50
RTSum - 0011627-81.2019.5.18.0010	21/10/19	31/12/19	71
RTSum - 0011628-66.2019.5.18.0010	21/10/19	12/12/19	52
RTSum - 0011644-20.2019.5.18.0010	23/10/19	16/12/19	54
RTSum - 0011651-12.2019.5.18.0010	24/10/19	04/12/19	41
RTSum - 0011654-82.2019.5.18.0004	14/11/19	09/12/19	25
RTSum - 0011690-09.2019.5.18.0010	31/10/19	03/12/19	33
RTSum - 0011692-76.2019.5.18.0010	31/10/19	04/12/19	34
RTSum - 0011698-83.2019.5.18.0010	01/11/19	02/12/19	31
RTSum - 0011700-53.2019.5.18.0010	02/11/19	02/12/19	30
RTSum - 0011710-97.2019.5.18.0010	04/11/19	03/12/19	29
RTSum - 0011721-29.2019.5.18.0010	06/11/19	11/12/19	35
RTSum - 0011723-96.2019.5.18.0010	06/11/19	05/12/19	29
RTSum - 0011725-66.2019.5.18.0010	06/11/19	05/12/19	29
RTSum - 0011729-06.2019.5.18.0010	07/11/19	06/12/19	29
RTSum - 0011734-28.2019.5.18.0010	07/11/19	16/12/19	39
RTSum - 0011737-80.2019.5.18.0010	08/11/19	09/12/19	31
RTSum - 0011738-65.2019.5.18.0010	08/11/19	09/12/19	31
RTSum - 0011741-20.2019.5.18.0010	08/11/19	09/12/19	31
RTSum - 0011742-05.2019.5.18.0010	11/11/19	09/12/19	28
RTSum - 0011749-94.2019.5.18.0010	11/11/19	05/12/19	24
RTSum - 0011751-64.2019.5.18.0010	11/11/19	10/12/19	29
RTSum - 0011752-49.2019.5.18.0010	11/11/19	10/12/19	29
RTSum - 0011753-34.2019.5.18.0010	11/11/19	10/12/19	29
RTSum - 0011754-19.2019.5.18.0010	11/11/19	10/12/19	29

**Legenda:**

**Ajuiz.** Data do Ajuizamento;

**Sentença:** Data da prolação da sentença;

**Prazo:** Prazo para a entrega da prestação jurisdicional.



## PRAZO MÉDIO ENTRE O AJUIZAMENTO E A PROLAÇÃO DA SENTENÇA - 10ª VARA DO TRABALHO DE GOIÂNIA

### 10ª VARA DO TRABALHO DE GOIÂNIA

#### SUMARÍSSIMO

Qtd	Prazo Médio
66	48,38

Nr. Processo	Ajuiz.	Sentença	Prazo
RTSum - 0011755-04.2019.5.18.0010	12/11/19	11/12/19	29
RTSum - 0011759-41.2019.5.18.0010	12/11/19	11/12/19	29
RTSum - 0011760-26.2019.5.18.0010	12/11/19	11/12/19	29
RTSum - 0011766-33.2019.5.18.0010	13/11/19	12/12/19	29
RTSum - 0011773-25.2019.5.18.0010	14/11/19	12/12/19	28
RTSum - 0011777-62.2019.5.18.0010	15/11/19	13/12/19	28
RTSum - 0011785-39.2019.5.18.0010	18/11/19	13/12/19	25
RTSum - 0011788-91.2019.5.18.0010	18/11/19	03/12/19	15
RTSum - 0011798-38.2019.5.18.0010	20/11/19	31/12/19	41
RTSum - 0011801-90.2019.5.18.0010	20/11/19	17/12/19	27
RTSum - 0011809-67.2019.5.18.0010	21/11/19	18/12/19	27
RTSum - 0011812-22.2019.5.18.0010	21/11/19	18/12/19	27
RTSum - 0011815-74.2019.5.18.0010	22/11/19	19/12/19	27
RTSum - 0011817-44.2019.5.18.0010	22/11/19	19/12/19	27
RTSum - 0011818-29.2019.5.18.0010	22/11/19	19/12/19	27
RTSum - 0011843-42.2019.5.18.0010	27/11/19	18/12/19	21
RTSum - 0011854-71.2019.5.18.0010	28/11/19	06/12/19	8
RTSum - 0011855-56.2019.5.18.0010	29/11/19	18/12/19	19
RTSum - 0011941-27.2019.5.18.0010	16/12/19	19/12/19	3

**Legenda:**

**Ajuiz.** Data do Ajuizamento;

**Sentença:** Data da prolação da sentença;

**Prazo:** Prazo para a entrega da prestação jurisdicional.



## PRAZO MÉDIO ENTRE O AJUIZAMENTO E A PROLAÇÃO DA SENTENÇA - 10ª VARA DO TRABALHO DE GOIÂNIA

Data da sentença entre 1/12/2019 e 31/12/2019 23:59:59

### ANA LÚCIA CICCONE DE FARIA

#### SUMARÍSSIMO

Qtd	Prazo Médio
16	29,31

Nr. Processo	Ajuiz.	Senteça	Prazo
RTSum - 0011721-29.2019.5.18.0010	06/11/19	11/12/19	35
RTSum - 0011737-80.2019.5.18.0010	08/11/19	09/12/19	31
RTSum - 0011738-65.2019.5.18.0010	08/11/19	09/12/19	31
RTSum - 0011741-20.2019.5.18.0010	08/11/19	09/12/19	31
RTSum - 0011742-05.2019.5.18.0010	11/11/19	09/12/19	28
RTSum - 0011751-64.2019.5.18.0010	11/11/19	10/12/19	29
RTSum - 0011752-49.2019.5.18.0010	11/11/19	10/12/19	29
RTSum - 0011753-34.2019.5.18.0010	11/11/19	10/12/19	29
RTSum - 0011754-19.2019.5.18.0010	11/11/19	10/12/19	29
RTSum - 0011755-04.2019.5.18.0010	12/11/19	11/12/19	29
RTSum - 0011759-41.2019.5.18.0010	12/11/19	11/12/19	29
RTSum - 0011760-26.2019.5.18.0010	12/11/19	11/12/19	29
RTSum - 0011766-33.2019.5.18.0010	13/11/19	12/12/19	29
RTSum - 0011773-25.2019.5.18.0010	14/11/19	12/12/19	28
RTSum - 0011777-62.2019.5.18.0010	15/11/19	13/12/19	28
RTSum - 0011785-39.2019.5.18.0010	18/11/19	13/12/19	25

**Legenda:**  
Ajuiz. Data do Ajuizamento;  
Senteça: Data da prolação da sentença;  
Prazo: Prazo para a entrega da prestação jurisdicional.

### CELSO MOREDO GARCIA

#### SUMARÍSSIMO

Qtd	Prazo Médio
-----	-------------



## PRAZO MÉDIO ENTRE O AJUIZAMENTO E A PROLAÇÃO DA SENTENÇA - 10ª VARA DO TRABALHO DE GOIÂNIA

### CELSO MOREDO GARCIA

#### SUMARÍSSIMO

1	142
---	-----

Nr. Processo	Ajuiz.	Sentença	Prazo
RTSum - 0011172-19.2019.5.18.0010	30/07/19	19/12/19	142
<b>Legenda:</b> Ajuiz. Data do Ajuizamento; Sentença: Data da prolação da sentença; Prazo: Prazo para a entrega da prestação jurisdicional.			

### DÂNIA CARBONERA SOARES

#### SUMARÍSSIMO

Qtd	Prazo Médio
1	98

Nr. Processo	Ajuiz.	Sentença	Prazo
RTSum - 0011366-19.2019.5.18.0010	05/09/19	12/12/19	98
<b>Legenda:</b> Ajuiz. Data do Ajuizamento; Sentença: Data da prolação da sentença; Prazo: Prazo para a entrega da prestação jurisdicional.			

### JEANNE KARLA RIBEIRO E BEZERRA

#### SUMARÍSSIMO

Qtd	Prazo Médio
27	70,67

Nr. Processo	Ajuiz.	Sentença	Prazo
<b>Legenda:</b> Ajuiz. Data do Ajuizamento; Sentença: Data da prolação da sentença; Prazo: Prazo para a entrega da prestação jurisdicional.			



**PRAZO MÉDIO ENTRE O AJUIZAMENTO E A  
PROLAÇÃO DA SENTENÇA - 10ª VARA DO TRABALHO  
DE GOIÂNIA**

**JEANNE KARLA RIBEIRO E BEZERRA**

**SUMARÍSSIMO**

Qtd	Prazo Médio
27	70,67

Nr. Processo	Ajuiz.	Sentença	Prazo
RTSum - 0011422-52.2019.5.18.0010	16/09/19	30/12/19	105
RTSum - 0011424-22.2019.5.18.0010	16/09/19	31/12/19	106
RTSum - 0011424-31.2019.5.18.0007	27/09/19	31/12/19	95
RTSum - 0011426-89.2019.5.18.0010	17/09/19	31/12/19	105
RTSum - 0011429-44.2019.5.18.0010	17/09/19	12/12/19	86
RTSum - 0011436-36.2019.5.18.0010	18/09/19	12/12/19	85
RTSum - 0011456-27.2019.5.18.0010	20/09/19	16/12/19	87
RTSum - 0011462-34.2019.5.18.0010	23/09/19	31/12/19	99
RTSum - 0011472-78.2019.5.18.0010	24/09/19	31/12/19	98
RTSum - 0011482-19.2019.5.18.0012	11/10/19	31/12/19	81
RTSum - 0011510-90.2019.5.18.0010	01/10/19	31/12/19	91
RTSum - 0011544-65.2019.5.18.0010	07/10/19	31/12/19	85
RTSum - 0011564-56.2019.5.18.0010	10/10/19	31/12/19	82
RTSum - 0011574-03.2019.5.18.0010	13/10/19	04/12/19	52
RTSum - 0011578-40.2019.5.18.0010	14/10/19	13/12/19	60
RTSum - 0011579-25.2019.5.18.0010	14/10/19	10/12/19	57
RTSum - 0011582-77.2019.5.18.0010	14/10/19	11/12/19	58
RTSum - 0011584-47.2019.5.18.0010	15/10/19	05/12/19	51
RTSum - 0011586-17.2019.5.18.0010	15/10/19	11/12/19	57
RTSum - 0011612-15.2019.5.18.0010	17/10/19	31/12/19	75
RTSum - 0011626-96.2019.5.18.0010	21/10/19	10/12/19	50
RTSum - 0011627-81.2019.5.18.0010	21/10/19	31/12/19	71
RTSum - 0011628-66.2019.5.18.0010	21/10/19	12/12/19	52
RTSum - 0011654-82.2019.5.18.0004	14/11/19	09/12/19	25
RTSum - 0011734-28.2019.5.18.0010	07/11/19	16/12/19	39

**Legenda:**  
**Ajuiz.** Data do Ajuizamento;  
**Sentença:** Data da prolação da sentença;  
**Prazo:** Prazo para a entrega da prestação jurisdicional.



## PRAZO MÉDIO ENTRE O AJUIZAMENTO E A PROLAÇÃO DA SENTENÇA - 10ª VARA DO TRABALHO DE GOIÂNIA

### JEANNE KARLA RIBEIRO E BEZERRA

#### SUMARÍSSIMO

Qtd	Prazo Médio
27	70,67

Nr. Processo	Ajuiz.	Sentença	Prazo
RTSum - 0011788-91.2019.5.18.0010	18/11/19	03/12/19	15
RTSum - 0011798-38.2019.5.18.0010	20/11/19	31/12/19	41

**Legenda:**  
**Ajuiz.** Data do Ajuizamento;  
**Sentença:** Data da prolação da sentença;  
**Prazo:** Prazo para a entrega da prestação jurisdicional.

### KARINA LIMA DE QUEIROZ

#### SUMARÍSSIMO

Qtd	Prazo Médio
9	31,67

Nr. Processo	Ajuiz.	Sentença	Prazo
RTSum - 0011651-12.2019.5.18.0010	24/10/19	04/12/19	41
RTSum - 0011690-09.2019.5.18.0010	31/10/19	03/12/19	33
RTSum - 0011692-76.2019.5.18.0010	31/10/19	04/12/19	34
RTSum - 0011698-83.2019.5.18.0010	01/11/19	02/12/19	31
RTSum - 0011700-53.2019.5.18.0010	02/11/19	02/12/19	30
RTSum - 0011710-97.2019.5.18.0010	04/11/19	03/12/19	29
RTSum - 0011723-96.2019.5.18.0010	06/11/19	05/12/19	29
RTSum - 0011725-66.2019.5.18.0010	06/11/19	05/12/19	29
RTSum - 0011729-06.2019.5.18.0010	07/11/19	06/12/19	29

**Legenda:**  
**Ajuiz.** Data do Ajuizamento;  
**Sentença:** Data da prolação da sentença;  
**Prazo:** Prazo para a entrega da prestação jurisdicional.

### LUIZ EDUARDO DA SILVA



## PRAZO MÉDIO ENTRE O AJUIZAMENTO E A PROLAÇÃO DA SENTENÇA - 10ª VARA DO TRABALHO DE GOIÂNIA

### PARAGUASSU

#### SUMARÍSSIMO

Qtd	Prazo Médio
9	28,44

Nr. Processo	Ajuiz.	Sentença	Prazo
RTSum - 0011644-20.2019.5.18.0010	23/10/19	16/12/19	54
RTSum - 0011801-90.2019.5.18.0010	20/11/19	17/12/19	27
RTSum - 0011809-67.2019.5.18.0010	21/11/19	18/12/19	27
RTSum - 0011812-22.2019.5.18.0010	21/11/19	18/12/19	27
RTSum - 0011815-74.2019.5.18.0010	22/11/19	19/12/19	27
RTSum - 0011817-44.2019.5.18.0010	22/11/19	19/12/19	27
RTSum - 0011818-29.2019.5.18.0010	22/11/19	19/12/19	27
RTSum - 0011843-42.2019.5.18.0010	27/11/19	18/12/19	21
RTSum - 0011855-56.2019.5.18.0010	29/11/19	18/12/19	19

**Legenda:**  
Ajuiz. Data do Ajuizamento;  
Sentença: Data da prolação da sentença;  
Prazo: Prazo para a entrega da prestação jurisdicional.

### MARCELO ALVES GOMES

#### SUMARÍSSIMO

Qtd	Prazo Médio
2	16

Nr. Processo	Ajuiz.	Sentença	Prazo
RTSum - 0011749-94.2019.5.18.0010	11/11/19	05/12/19	24
RTSum - 0011854-71.2019.5.18.0010	28/11/19	06/12/19	8

**Legenda:**  
Ajuiz. Data do Ajuizamento;  
Sentença: Data da prolação da sentença;  
Prazo: Prazo para a entrega da prestação jurisdicional.



**PRAZO MÉDIO ENTRE O AJUIZAMENTO E A  
PROLAÇÃO DA SENTENÇA - 10ª VARA DO TRABALHO  
DE GOIÂNIA**

**PATRÍCIA CAROLINE SILVA ABRÃO**

**SUMARÍSSIMO**

Qtd	Prazo Médio
1	3

Nr. Processo	Ajuiz.	Sentença	Prazo
RTSum - 0011941-27.2019.5.18.0010	16/12/19	19/12/19	3

**Legenda:**  
Ajuiz. Data do Ajuizamento;  
Sentença: Data da prolação da sentença;  
Prazo: Prazo para a entrega da prestação jurisdicional.