

Conceituação

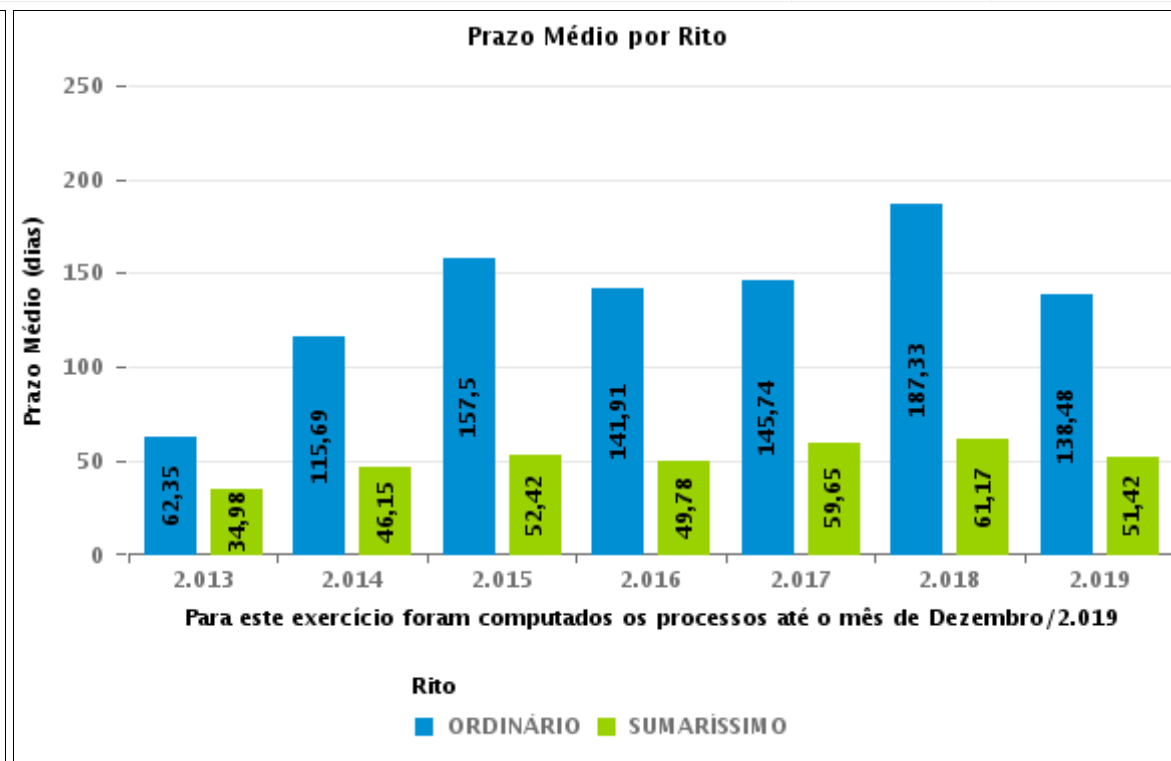
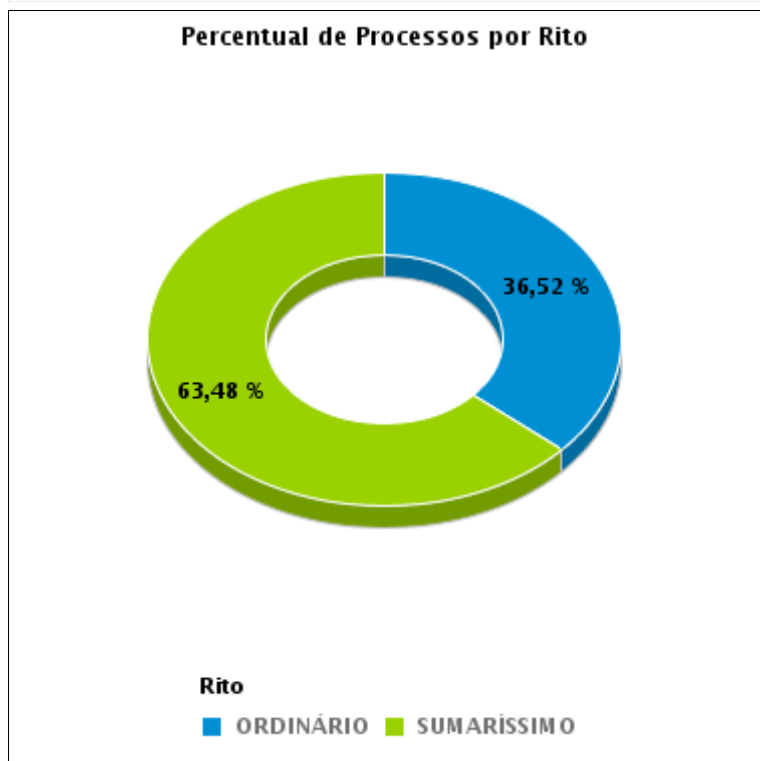
Tema	Prazos Processuais
Relatórios	Evolução Histórica Comparativo por VT Comparativo por Grupo Por Grupo Por VT Por Processo Por Magistrado
Resumo	Apresenta o prazo médio desde o ajuizamento da ação até a prolação da sentença.
Descrição	O prazo médio é obtido calculando-se a quantidade de dias decorridos desde o ajuizamento da ação até a prolação da sentença. Os dados são extraídos baseando-se nos itens do e-Gestão: 271 e 90271 - Do ajuizamento da ação até a prolação da sentença, na fase de conhecimento – rito sumaríssimo; 272 e 90272 – Do ajuizamento da ação até a prolação da sentença, na fase de conhecimento – exceto rito sumaríssimo (ordinário)
Origem da informação	e-Gestão
Critérios e transformações	Coletado do e-Gestão, consolidado, otimizado e classificado para análise.
Análises possíveis	Prazo médio entre o ajuizamento da ação até a prolação da sentença, detalhado de forma Geral, Por grupo, Por VT, Por Processo e Por Magistrado



EVOLUÇÃO HISTÓRICA DOS PRAZOS PROCESSUAIS ENTRE O AJUIZAMENTO E A PROLAÇÃO DA SENTENÇA - 16ª VARA DO TRABALHO DE GOIÂNIA

Data da sentença entre 1/12/2019 e 31/12/2019 23:59:59

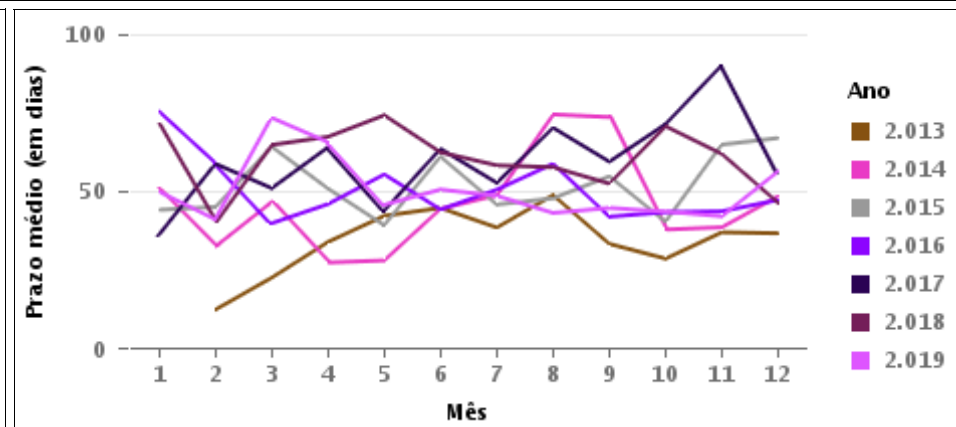
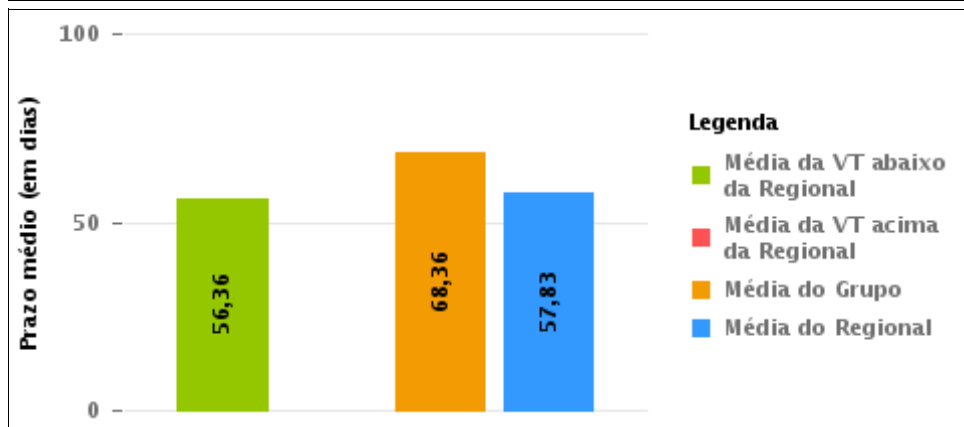
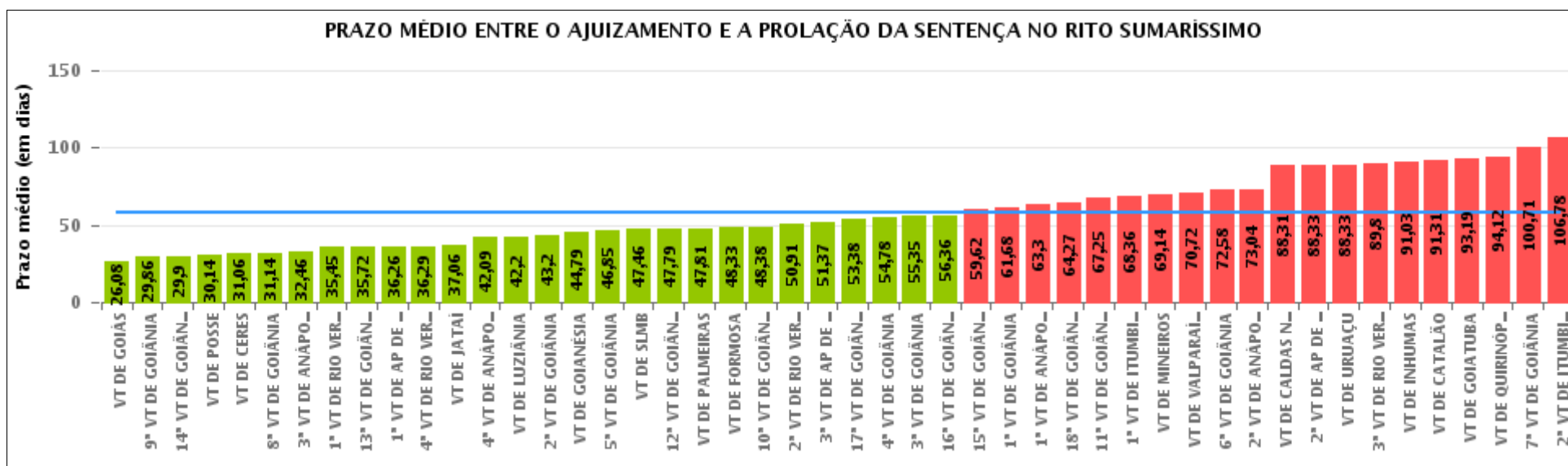
Rito	Qtd	Prazo Médio
ORDINÁRIO	42	126,83
SUMARÍSSIMO	73	56,36
Total/Média	115	82,1





COMPARATIVO DO PRAZO MÉDIO ENTRE O AJUIZAMENTO E A PROLAÇÃO DA SENTENÇA - 16ª VARA DO TRABALHO DE GOIÂNIA

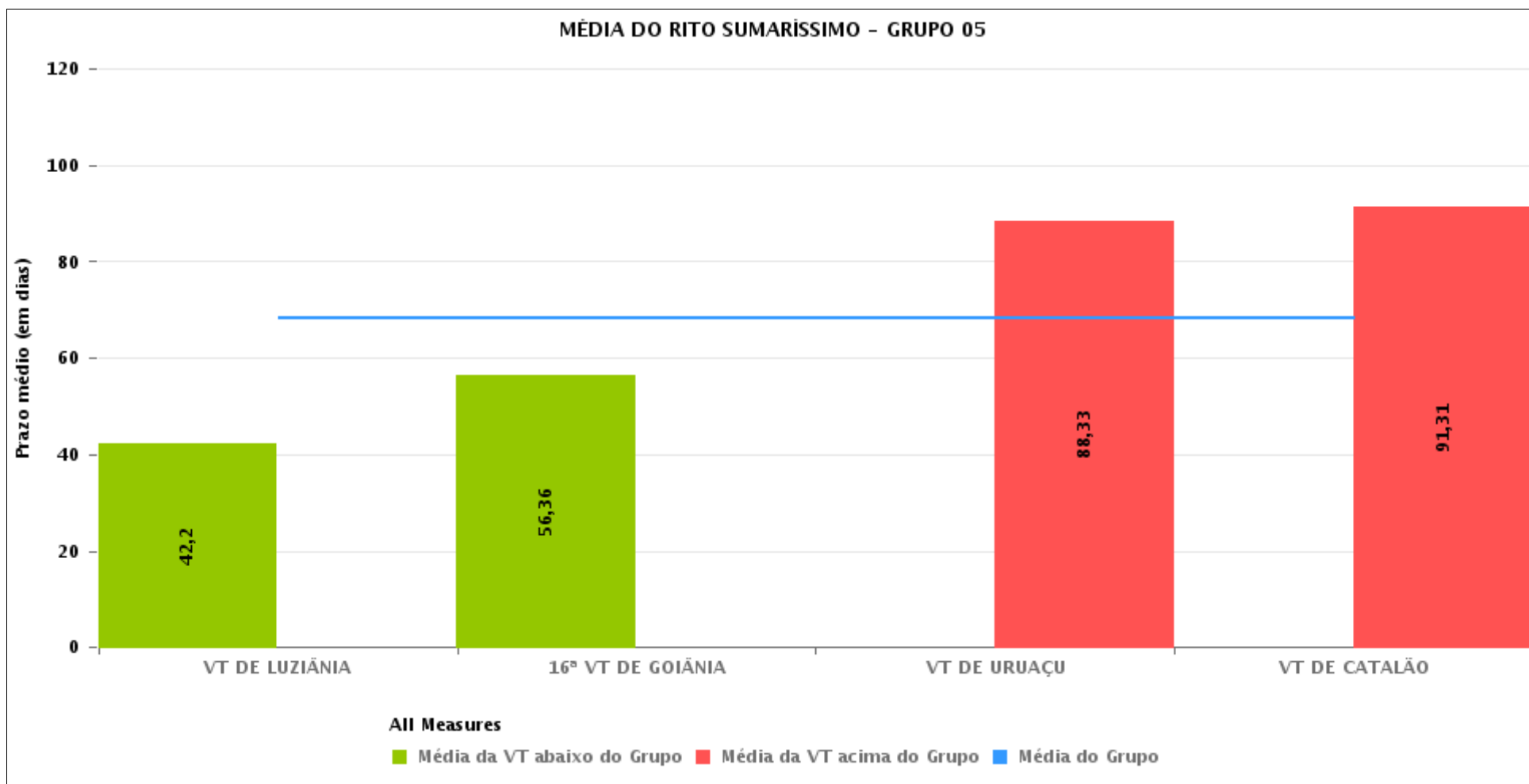
Data da sentença entre 1/12/2019 e 31/12/2019 23:59:59





COMPARATIVO DO PRAZO MÉDIO ENTRE O AJUIZAMENTO E A PROLAÇÃO DA SENTENÇA ENTRE AS VARAS DO GRUPO

Data da sentença entre 1/12/2019 e 31/12/2019 23:59:59





PRAZO MÉDIO ENTRE O AJUIZAMENTO E A PROLAÇÃO DA SENTENÇA POR GRUPO

Data da sentença entre 1/12/2019 e 31/12/2019 23:59:59

Rito	Grupo	Qtd. Processos	Prazo Médio (dias)	Ranking
SUMARÍSSIMO	GRUPO 01	14	30,14	1°
	GRUPO 02	27	47,81	2°
	GRUPO 04	1.679	55,1	3°
	GRUPO 03	362	65,41	4°
	GRUPO 05	167	68,36	5°
	GRUPO 06	57	70,72	6°

Legenda:	# Grupo 03 – De 1501 a 2000	# Grupo 04 – De 2001 a 2500	# Grupo 05 – Maior que 2500
# Grupo 01 – Até 1000 VT de Posse VT de Pires do Rio	VT de Ceres 1ª VT de Anápolis 2ª VT de Anápolis 3ª VT de Anápolis 4ª VT de Anápolis	VT de Goiatuba VT de Goianésia 1ª VT de Goiânia 2ª VT de Goiânia 3ª VT de Goiânia 4ª VT de Goiânia 5ª VT de Goiânia 6ª VT de Goiânia 7ª VT de Goiânia 8ª VT de Goiânia 9ª VT de Goiânia 10ª VT de Goiânia 11ª VT de Goiânia 12ª VT de Goiânia 13ª VT de Goiânia 14ª VT de Goiânia 15ª VT de Goiânia 16ª VT de Goiânia 17ª VT de Goiânia 18ª VT de Goiânia VT de Inhumas VT de Luziânia	VT de Catalão VT de Uruaçu VT de Valparaíso de Goiás
# Grupo 02 – De 1001 a 1500 VT de Formosa	1ª VT de Aparecida de Goiânia 2ª VT de Aparecida de Goiânia 3ª VT de Aparecida de Goiânia VT de Caldas Novas 1ª VT de Itumbiara 2ª VT de Itumbiara VT de Goiás VT de Jataí VT de Mineiros VT de Quirinópolis 1ª VT de Rio Verde 2ª VT de Rio Verde 3ª VT de Rio Verde 4ª VT de Rio Verde VT de São Luis de Montes Belos		



PRAZO MÉDIO ENTRE O AJUIZAMENTO E A PROLAÇÃO DA SENTENÇA DE TODAS AS VARAS DO TRABALHO

Data da sentença entre 1/12/2019 e 31/12/2019 23:59:59

SUMARÍSSIMO

Qtd. Processos	Prazo Médio (dias)
2.306	57,83

Vara do Trabalho	Qtd Processos	Prazo Médio	Ranking
VARA DO TRABALHO DE GOIÁS	75	26,08	1°
9ª VARA DO TRABALHO DE GOIÂNIA	66	29,86	2°
14ª VARA DO TRABALHO DE GOIÂNIA	52	29,9	3°
VARA DO TRABALHO DE POSSE	14	30,14	4°
VARA DO TRABALHO DE CERES	35	31,06	5°
8ª VARA DO TRABALHO DE GOIÂNIA	59	31,14	6°
3ª VARA DO TRABALHO DE ANÁPOLIS	41	32,46	7°
1ª VARA DO TRABALHO DE RIO VERDE	29	35,45	8°
13ª VARA DO TRABALHO DE GOIÂNIA	69	35,72	9°
1ª VARA DO TRABALHO DE APARECIDA DE GOIÂNIA	47	36,26	10°
4ª VARA DO TRABALHO DE RIO VERDE	56	36,29	11°
VARA DO TRABALHO DE JATAÍ	16	37,06	12°
4ª VARA DO TRABALHO DE ANÁPOLIS	32	42,09	13°
VARA DO TRABALHO DE LUZIÂNIA	25	42,2	14°
2ª VARA DO TRABALHO DE GOIÂNIA	50	43,2	15°
VARA DO TRABALHO DE GOIANÉSIA	28	44,79	16°
5ª VARA DO TRABALHO DE GOIÂNIA	72	46,85	17°
VARA DO TRABALHO DE SÃO LUIS DE MONTES BELOS	28	47,46	18°
12ª VARA DO TRABALHO DE GOIÂNIA	67	47,79	19°
VARA DO TRABALHO DE PALMEIRAS	27	47,81	20°
VARA DO TRABALHO DE FORMOSA	27	48,33	21°
10ª VARA DO TRABALHO DE GOIÂNIA	66	48,38	22°
2ª VARA DO TRABALHO DE RIO VERDE	44	50,91	23°
3ª VARA DO TRABALHO DE APARECIDA DE GOIÂNIA	63	51,37	24°
17ª VARA DO TRABALHO DE GOIÂNIA	45	53,38	25°
4ª VARA DO TRABALHO DE GOIÂNIA	45	54,78	26°



PRAZO MÉDIO ENTRE O AJUIZAMENTO E A PROLAÇÃO DA SENTENÇA DE TODAS AS VARAS DO TRABALHO

SUMARÍSSIMO

Qtd. Processos	Prazo Médio (dias)
2.306	57,83

Vara do Trabalho	Qtd Processos	Prazo Médio	Ranking
3ª VARA DO TRABALHO DE GOIÂNIA	52	55,35	27°
16ª VARA DO TRABALHO DE GOIÂNIA	73	56,36	28°
15ª VARA DO TRABALHO DE GOIÂNIA	66	59,62	29°
1ª VARA DO TRABALHO DE GOIÂNIA	76	61,68	30°
1ª VARA DO TRABALHO DE ANÁPOLIS	47	63,3	31°
18ª VARA DO TRABALHO DE GOIÂNIA	77	64,27	32°
11ª VARA DO TRABALHO DE GOIÂNIA	77	67,25	33°
1ª VARA DO TRABALHO DE ITUMBIARA	36	68,36	34°
VARA DO TRABALHO DE MINEIROS	22	69,14	35°
VARA DO TRABALHO DE VALPARAÍSO DE GOIÁS	57	70,72	36°
6ª VARA DO TRABALHO DE GOIÂNIA	59	72,58	37°
2ª VARA DO TRABALHO DE ANÁPOLIS	53	73,04	38°
VARA DO TRABALHO DE CALDAS NOVAS	54	88,31	39°
2ª VARA DO TRABALHO DE APARECIDA DE GOIÂNIA	80	88,33	40°
VARA DO TRABALHO DE URUAÇU	18	88,33	41°
3ª VARA DO TRABALHO DE RIO VERDE	20	89,8	42°
VARA DO TRABALHO DE INHUMAS	29	91,03	43°
VARA DO TRABALHO DE CATALÃO	51	91,31	44°
VARA DO TRABALHO DE GOIATUBA	37	93,19	45°
VARA DO TRABALHO DE QUIRINÓPOLIS	26	94,12	46°
7ª VARA DO TRABALHO DE GOIÂNIA	63	100,71	47°
2ª VARA DO TRABALHO DE ITUMBIARA	55	106,78	48°



PRAZO MÉDIO ENTRE O AJUIZAMENTO E A PROLAÇÃO DA SENTENÇA - 16ª VARA DO TRABALHO DE GOIÂNIA

Data da sentença entre 1/12/2019 e 31/12/2019 23:59:59

16ª VARA DO TRABALHO DE GOIÂNIA

SUMARÍSSIMO

Qtd	Prazo Médio
73	56,36

Nr. Processo	Ajuiz.	Senteça	Prazo
RTSum - 0010016-75.2019.5.18.0016	09/01/19	17/12/19	342
RTSum - 0010381-32.2019.5.18.0016	14/03/19	16/12/19	277
RTSum - 0010757-18.2019.5.18.0016	22/05/19	02/12/19	194
RTSum - 0010789-23.2019.5.18.0016	29/05/19	09/12/19	194
RTSum - 0011094-07.2019.5.18.0016	24/07/19	10/12/19	139
RTSum - 0011155-62.2019.5.18.0016	06/08/19	19/12/19	135
RTSum - 0011211-95.2019.5.18.0016	17/08/19	29/12/19	134
RTSum - 0011212-80.2019.5.18.0016	17/08/19	04/12/19	109
RTSum - 0011233-56.2019.5.18.0016	21/08/19	10/12/19	111
RTSum - 0011273-62.2019.5.18.0008	30/08/19	29/12/19	121
RTSum - 0011306-28.2019.5.18.0016	04/09/19	05/12/19	92
RTSum - 0011355-69.2019.5.18.0016	12/09/19	09/12/19	88
RTSum - 0011365-16.2019.5.18.0016	13/09/19	03/12/19	81
RTSum - 0011382-52.2019.5.18.0016	18/09/19	02/12/19	75
RTSum - 0011384-22.2019.5.18.0016	18/09/19	28/12/19	101
RTSum - 0011386-89.2019.5.18.0016	18/09/19	11/12/19	84
RTSum - 0011422-34.2019.5.18.0016	24/09/19	10/12/19	77
RTSum - 0011438-85.2019.5.18.0016	27/09/19	12/12/19	76
RTSum - 0011461-31.2019.5.18.0016	02/10/19	09/12/19	68
RTSum - 0011462-16.2019.5.18.0016	02/10/19	04/12/19	63
RTSum - 0011463-98.2019.5.18.0016	02/10/19	31/12/19	90
RTSum - 0011471-75.2019.5.18.0016	03/10/19	16/12/19	74

Legenda:

Ajuiz. Data do Ajuizamento;

Senteça: Data da prolação da sentença;

Prazo: Prazo para a entrega da prestação jurisdicional.



PRAZO MÉDIO ENTRE O AJUIZAMENTO E A PROLAÇÃO DA SENTENÇA - 16ª VARA DO TRABALHO DE GOIÂNIA

16ª VARA DO TRABALHO DE GOIÂNIA

SUMARÍSSIMO

Qtd	Prazo Médio
73	56,36

Nr. Processo	Ajuiz.	Sentença	Prazo
RTSum - 0011537-55.2019.5.18.0016	15/10/19	11/12/19	57
RTSum - 0011539-25.2019.5.18.0016	15/10/19	09/12/19	55
RTSum - 0011559-16.2019.5.18.0016	18/10/19	31/12/19	74
RTSum - 0011579-07.2019.5.18.0016	22/10/19	10/12/19	49
RTSum - 0011581-74.2019.5.18.0016	22/10/19	10/12/19	49
RTSum - 0011583-44.2019.5.18.0016	22/10/19	19/12/19	58
RTSum - 0011610-27.2019.5.18.0016	28/10/19	19/12/19	52
RTSum - 0011618-04.2019.5.18.0016	29/10/19	03/12/19	35
RTSum - 0011653-61.2019.5.18.0016	04/11/19	02/12/19	28
RTSum - 0011661-38.2019.5.18.0016	05/11/19	02/12/19	27
RTSum - 0011665-75.2019.5.18.0016	05/11/19	11/12/19	36
RTSum - 0011670-97.2019.5.18.0016	06/11/19	02/12/19	26
RTSum - 0011677-89.2019.5.18.0016	07/11/19	02/12/19	25
RTSum - 0011681-29.2019.5.18.0016	07/11/19	02/12/19	25
RTSum - 0011682-14.2019.5.18.0016	07/11/19	02/12/19	25
RTSum - 0011686-51.2019.5.18.0016	08/11/19	02/12/19	24
RTSum - 0011690-88.2019.5.18.0016	11/11/19	09/12/19	28
RTSum - 0011692-58.2019.5.18.0016	11/11/19	03/12/19	22
RTSum - 0011693-43.2019.5.18.0016	11/11/19	03/12/19	22
RTSum - 0011703-87.2019.5.18.0016	12/11/19	16/12/19	34
RTSum - 0011706-42.2019.5.18.0016	12/11/19	28/12/19	46
RTSum - 0011710-79.2019.5.18.0016	13/11/19	13/12/19	30
RTSum - 0011713-34.2019.5.18.0016	13/11/19	05/12/19	22
RTSum - 0011715-04.2019.5.18.0016	13/11/19	06/12/19	23
RTSum - 0011719-41.2019.5.18.0016	14/11/19	06/12/19	22

Legenda:
Ajuiz. Data do Ajuizamento;
Sentença: Data da prolação da sentença;
Prazo: Prazo para a entrega da prestação jurisdicional.



PRAZO MÉDIO ENTRE O AJUIZAMENTO E A PROLAÇÃO DA SENTENÇA - 16ª VARA DO TRABALHO DE GOIÂNIA

16ª VARA DO TRABALHO DE GOIÂNIA

SUMARÍSSIMO

Qtd	Prazo Médio
73	56,36

Nr. Processo	Ajuiz.	Sentença	Prazo
RTSum - 0011722-93.2019.5.18.0016	14/11/19	06/12/19	22
RTSum - 0011727-18.2019.5.18.0016	17/11/19	06/12/19	19
RTSum - 0011730-70.2019.5.18.0016	18/11/19	05/12/19	17
RTSum - 0011732-40.2019.5.18.0016	18/11/19	09/12/19	21
RTSum - 0011736-77.2019.5.18.0016	18/11/19	09/12/19	21
RTSum - 0011739-32.2019.5.18.0016	19/11/19	10/12/19	21
RTSum - 0011744-54.2019.5.18.0016	20/11/19	09/12/19	19
RTSum - 0011745-39.2019.5.18.0016	20/11/19	04/12/19	14
RTSum - 0011753-16.2019.5.18.0016	20/11/19	11/12/19	21
RTSum - 0011758-38.2019.5.18.0016	21/11/19	12/12/19	21
RTSum - 0011759-23.2019.5.18.0016	21/11/19	12/12/19	21
RTSum - 0011763-60.2019.5.18.0016	22/11/19	13/12/19	21
RTSum - 0011767-97.2019.5.18.0016	22/11/19	13/12/19	21
RTSum - 0011774-89.2019.5.18.0016	25/11/19	10/12/19	15
RTSum - 0011775-74.2019.5.18.0016	25/11/19	16/12/19	21
RTSum - 0011777-44.2019.5.18.0016	25/11/19	16/12/19	21
RTSum - 0011780-96.2019.5.18.0016	26/11/19	17/12/19	21
RTSum - 0011782-66.2019.5.18.0016	26/11/19	17/12/19	21
RTSum - 0011783-51.2019.5.18.0016	26/11/19	17/12/19	21
RTSum - 0011785-21.2019.5.18.0016	26/11/19	17/12/19	21
RTSum - 0011787-88.2019.5.18.0016	26/11/19	11/12/19	15
RTSum - 0011790-43.2019.5.18.0016	27/11/19	18/12/19	21
RTSum - 0011793-95.2019.5.18.0016	27/11/19	18/12/19	21
RTSum - 0011794-80.2019.5.18.0016	28/11/19	19/12/19	21
RTSum - 0011828-55.2019.5.18.0016	05/12/19	19/12/19	14

Legenda:
Ajuiz. Data do Ajuizamento;
Sentença: Data da prolação da sentença;
Prazo: Prazo para a entrega da prestação jurisdicional.



**PRAZO MÉDIO ENTRE O AJUIZAMENTO E A
PROLAÇÃO DA SENTENÇA - 16ª VARA DO TRABALHO
DE GOIÂNIA**

16ª VARA DO TRABALHO DE GOIÂNIA

SUMARÍSSIMO

Qtd	Prazo Médio
73	56,36

Nr. Processo	Ajuiz.	Sentença	Prazo
RTSum - 0011883-06.2019.5.18.0016	16/12/19	19/12/19	3

Legenda:
Ajuiz. Data do Ajuizamento;
Sentença: Data da prolação da sentença;
Prazo: Prazo para a entrega da prestação jurisdicional.



PRAZO MÉDIO ENTRE O AJUIZAMENTO E A PROLAÇÃO DA SENTENÇA - 16ª VARA DO TRABALHO DE GOIÂNIA

Data da sentença entre 1/12/2019 e 31/12/2019 23:59:59

EDUARDO TADEU THON

SUMARÍSSIMO

Qtd	Prazo Médio
4	25,25

Nr. Processo	Ajuiz.	Senteça	Prazo
RTSum - 0011670-97.2019.5.18.0016	06/11/19	02/12/19	26
RTSum - 0011677-89.2019.5.18.0016	07/11/19	02/12/19	25
RTSum - 0011681-29.2019.5.18.0016	07/11/19	02/12/19	25
RTSum - 0011682-14.2019.5.18.0016	07/11/19	02/12/19	25

Legenda:
Ajuiz. Data do Ajuizamento;
Senteça: Data da prolação da sentença;
Prazo: Prazo para a entrega da prestação jurisdicional.

MARCELO ALVES GOMES

SUMARÍSSIMO

Qtd	Prazo Médio
10	26,8

Nr. Processo	Ajuiz.	Senteça	Prazo
RTSum - 0011382-52.2019.5.18.0016	18/09/19	02/12/19	75
RTSum - 0011686-51.2019.5.18.0016	08/11/19	02/12/19	24
RTSum - 0011692-58.2019.5.18.0016	11/11/19	03/12/19	22
RTSum - 0011693-43.2019.5.18.0016	11/11/19	03/12/19	22
RTSum - 0011713-34.2019.5.18.0016	13/11/19	05/12/19	22
RTSum - 0011715-04.2019.5.18.0016	13/11/19	06/12/19	23

Legenda:
Ajuiz. Data do Ajuizamento;
Senteça: Data da prolação da sentença;
Prazo: Prazo para a entrega da prestação jurisdicional.



PRAZO MÉDIO ENTRE O AJUIZAMENTO E A PROLAÇÃO DA SENTENÇA - 16ª VARA DO TRABALHO DE GOIÂNIA

MARCELO ALVES GOMES

SUMARÍSSIMO

Qtd	Prazo Médio
10	26,8

Nr. Processo	Ajuiz.	Sentença	Prazo
RTSum - 0011719-41.2019.5.18.0016	14/11/19	06/12/19	22
RTSum - 0011722-93.2019.5.18.0016	14/11/19	06/12/19	22
RTSum - 0011727-18.2019.5.18.0016	17/11/19	06/12/19	19
RTSum - 0011730-70.2019.5.18.0016	18/11/19	05/12/19	17

Legenda:
Ajuiz. Data do Ajuizamento;
Sentença: Data da prolação da sentença;
Prazo: Prazo para a entrega da prestação jurisdicional.

PATRÍCIA CAROLINE SILVA ABRÃO

SUMARÍSSIMO

Qtd	Prazo Médio
28	63,18

Nr. Processo	Ajuiz.	Sentença	Prazo
RTSum - 0010016-75.2019.5.18.0016	09/01/19	17/12/19	342
RTSum - 0011094-07.2019.5.18.0016	24/07/19	10/12/19	139
RTSum - 0011155-62.2019.5.18.0016	06/08/19	19/12/19	135
RTSum - 0011212-80.2019.5.18.0016	17/08/19	04/12/19	109
RTSum - 0011233-56.2019.5.18.0016	21/08/19	10/12/19	111
RTSum - 0011306-28.2019.5.18.0016	04/09/19	05/12/19	92
RTSum - 0011384-22.2019.5.18.0016	18/09/19	28/12/19	101
RTSum - 0011386-89.2019.5.18.0016	18/09/19	11/12/19	84
RTSum - 0011422-34.2019.5.18.0016	24/09/19	10/12/19	77
RTSum - 0011438-85.2019.5.18.0016	27/09/19	12/12/19	76

Legenda:
Ajuiz. Data do Ajuizamento;
Sentença: Data da prolação da sentença;
Prazo: Prazo para a entrega da prestação jurisdicional.



PRAZO MÉDIO ENTRE O AJUIZAMENTO E A PROLAÇÃO DA SENTENÇA - 16ª VARA DO TRABALHO DE GOIÂNIA

PATRÍCIA CAROLINE SILVA ABRÃO

SUMARÍSSIMO

Qtd	Prazo Médio
28	63,18

Nr. Processo	Ajuiz.	Sentença	Prazo
RTSum - 0011462-16.2019.5.18.0016	02/10/19	04/12/19	63
RTSum - 0011583-44.2019.5.18.0016	22/10/19	19/12/19	58
RTSum - 0011610-27.2019.5.18.0016	28/10/19	19/12/19	52
RTSum - 0011618-04.2019.5.18.0016	29/10/19	03/12/19	35
RTSum - 0011690-88.2019.5.18.0016	11/11/19	09/12/19	28
RTSum - 0011706-42.2019.5.18.0016	12/11/19	28/12/19	46
RTSum - 0011774-89.2019.5.18.0016	25/11/19	10/12/19	15
RTSum - 0011775-74.2019.5.18.0016	25/11/19	16/12/19	21
RTSum - 0011777-44.2019.5.18.0016	25/11/19	16/12/19	21
RTSum - 0011780-96.2019.5.18.0016	26/11/19	17/12/19	21
RTSum - 0011782-66.2019.5.18.0016	26/11/19	17/12/19	21
RTSum - 0011783-51.2019.5.18.0016	26/11/19	17/12/19	21
RTSum - 0011785-21.2019.5.18.0016	26/11/19	17/12/19	21
RTSum - 0011790-43.2019.5.18.0016	27/11/19	18/12/19	21
RTSum - 0011793-95.2019.5.18.0016	27/11/19	18/12/19	21
RTSum - 0011794-80.2019.5.18.0016	28/11/19	19/12/19	21
RTSum - 0011828-55.2019.5.18.0016	05/12/19	19/12/19	14
RTSum - 0011883-06.2019.5.18.0016	16/12/19	19/12/19	3

Legenda:

Ajuiz. Data do Ajuizamento;

Sentença: Data da prolação da sentença;

Prazo: Prazo para a entrega da prestação jurisdicional.

VIVIANE PEREIRA DE FREITAS

SUMARÍSSIMO

Qtd	Prazo Médio
10	21,7



PRAZO MÉDIO ENTRE O AJUIZAMENTO E A PROLAÇÃO DA SENTENÇA - 16ª VARA DO TRABALHO DE GOIÂNIA

VIVIANE PEREIRA DE FREITAS

SUMARÍSSIMO

Qtd	Prazo Médio
10	21,7

Nr. Processo	Ajuiz.	Senteça	Prazo
RTSum - 0011710-79.2019.5.18.0016	13/11/19	13/12/19	30
RTSum - 0011732-40.2019.5.18.0016	18/11/19	09/12/19	21
RTSum - 0011736-77.2019.5.18.0016	18/11/19	09/12/19	21
RTSum - 0011739-32.2019.5.18.0016	19/11/19	10/12/19	21
RTSum - 0011744-54.2019.5.18.0016	20/11/19	09/12/19	19
RTSum - 0011753-16.2019.5.18.0016	20/11/19	11/12/19	21
RTSum - 0011758-38.2019.5.18.0016	21/11/19	12/12/19	21
RTSum - 0011759-23.2019.5.18.0016	21/11/19	12/12/19	21
RTSum - 0011763-60.2019.5.18.0016	22/11/19	13/12/19	21
RTSum - 0011767-97.2019.5.18.0016	22/11/19	13/12/19	21

Legenda:
Ajuiz. Data do Ajuizamento;
Senteça: Data da prolação da sentença;
Prazo: Prazo para a entrega da prestação jurisdicional.

VIVIANE SILVA BORGES

SUMARÍSSIMO

Qtd	Prazo Médio
2	49

Nr. Processo	Ajuiz.	Senteça	Prazo
RTSum - 0011579-07.2019.5.18.0016	22/10/19	10/12/19	49
RTSum - 0011581-74.2019.5.18.0016	22/10/19	10/12/19	49

Legenda:
Ajuiz. Data do Ajuizamento;
Senteça: Data da prolação da sentença;
Prazo: Prazo para a entrega da prestação jurisdicional.



PRAZO MÉDIO ENTRE O AJUIZAMENTO E A PROLAÇÃO DA SENTENÇA - 16ª VARA DO TRABALHO DE GOIÂNIA

WANDA LUCIA RAMOS DA SILVA

SUMARÍSSIMO

Qtd	Prazo Médio
19	87,42

Nr. Processo	Ajuiz.	Sentença	Prazo
RTSum - 0010381-32.2019.5.18.0016	14/03/19	16/12/19	277
RTSum - 0010757-18.2019.5.18.0016	22/05/19	02/12/19	194
RTSum - 0010789-23.2019.5.18.0016	29/05/19	09/12/19	194
RTSum - 0011211-95.2019.5.18.0016	17/08/19	29/12/19	134
RTSum - 0011273-62.2019.5.18.0008	30/08/19	29/12/19	121
RTSum - 0011355-69.2019.5.18.0016	12/09/19	09/12/19	88
RTSum - 0011365-16.2019.5.18.0016	13/09/19	03/12/19	81
RTSum - 0011461-31.2019.5.18.0016	02/10/19	09/12/19	68
RTSum - 0011463-98.2019.5.18.0016	02/10/19	31/12/19	90
RTSum - 0011471-75.2019.5.18.0016	03/10/19	16/12/19	74
RTSum - 0011537-55.2019.5.18.0016	15/10/19	11/12/19	57
RTSum - 0011539-25.2019.5.18.0016	15/10/19	09/12/19	55
RTSum - 0011559-16.2019.5.18.0016	18/10/19	31/12/19	74
RTSum - 0011653-61.2019.5.18.0016	04/11/19	02/12/19	28
RTSum - 0011661-38.2019.5.18.0016	05/11/19	02/12/19	27
RTSum - 0011665-75.2019.5.18.0016	05/11/19	11/12/19	36
RTSum - 0011703-87.2019.5.18.0016	12/11/19	16/12/19	34
RTSum - 0011745-39.2019.5.18.0016	20/11/19	04/12/19	14
RTSum - 0011787-88.2019.5.18.0016	26/11/19	11/12/19	15

Legenda:
Ajuiz. Data do Ajuizamento;
Sentença: Data da prolação da sentença;
Prazo: Prazo para a entrega da prestação jurisdicional.