

Conceituação

Tema	Prazos Processuais
Relatórios	Evolução Histórica Comparativo por VT Comparativo por Grupo Por Grupo Por VT Por Processo Por Magistrado
Resumo	Apresenta o prazo médio desde o ajuizamento da ação até a prolação da sentença.
Descrição	O prazo médio é obtido calculando-se a quantidade de dias decorridos desde o ajuizamento da ação até a prolação da sentença. Os dados são extraídos baseando-se nos itens do e-Gestão: 271 e 90271 - Do ajuizamento da ação até a prolação da sentença, na fase de conhecimento – rito sumaríssimo; 272 e 90272 – Do ajuizamento da ação até a prolação da sentença, na fase de conhecimento – exceto rito sumaríssimo (ordinário)
Origem da informação	e-Gestão
Critérios e transformações	Coletado do e-Gestão, consolidado, otimizado e classificado para análise.
Análises possíveis	Prazo médio entre o ajuizamento da ação até a prolação da sentença, detalhado de forma Geral, Por grupo, Por VT, Por Processo e Por Magistrado

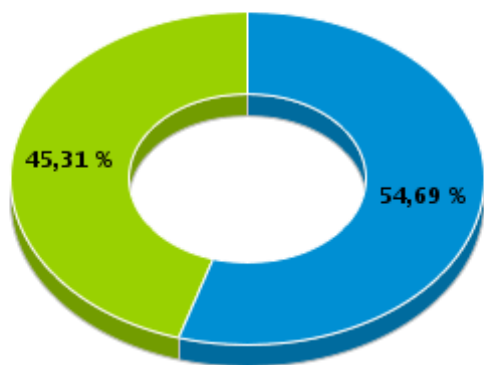


EVOLUÇÃO HISTÓRICA DOS PRAZOS PROCESSUAIS ENTRE O AJUIZAMENTO E A PROLAÇÃO DA SENTENÇA - VARA DO TRABALHO DE INHUMAS

Data da sentença entre 1/12/2019 e 31/12/2019 23:59:59

Rito	Qtd	Prazo Médio
ORDINÁRIO	35	108,54
SUMARÍSSIMO	29	91,03
Total/Média	64	100,61

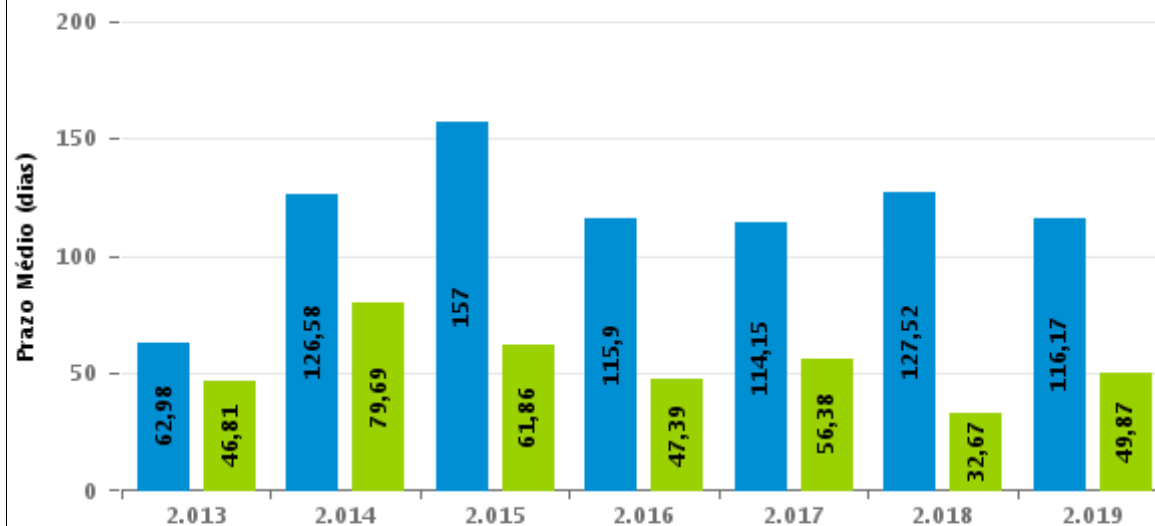
Percentual de Processos por Rito



Rito

■ ORDINÁRIO ■ SUMARÍSSIMO

Prazo Médio por Rito



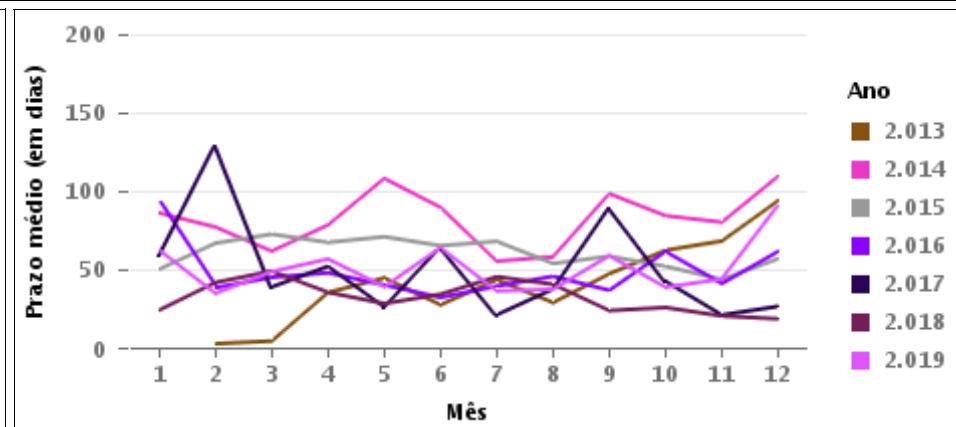
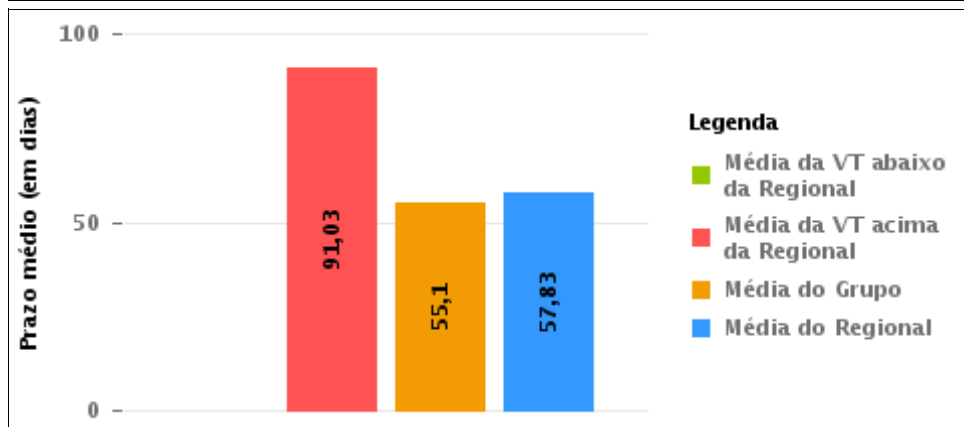
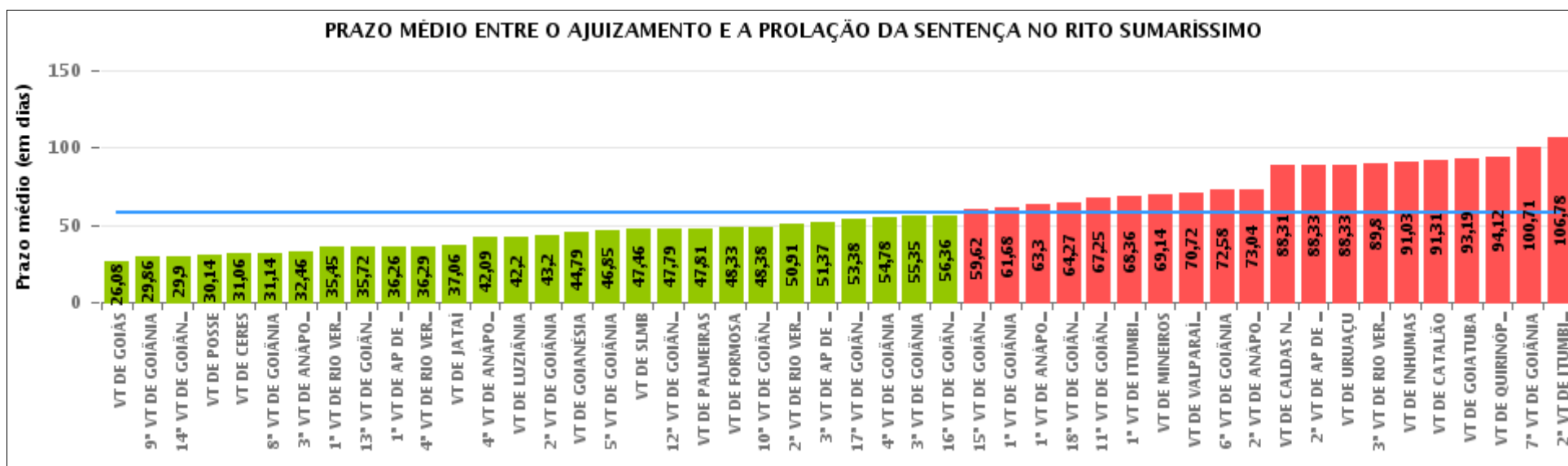
Para este exercício foram computados os processos até o mês de Dezembro/2019

Rito

■ ORDINÁRIO ■ SUMARÍSSIMO

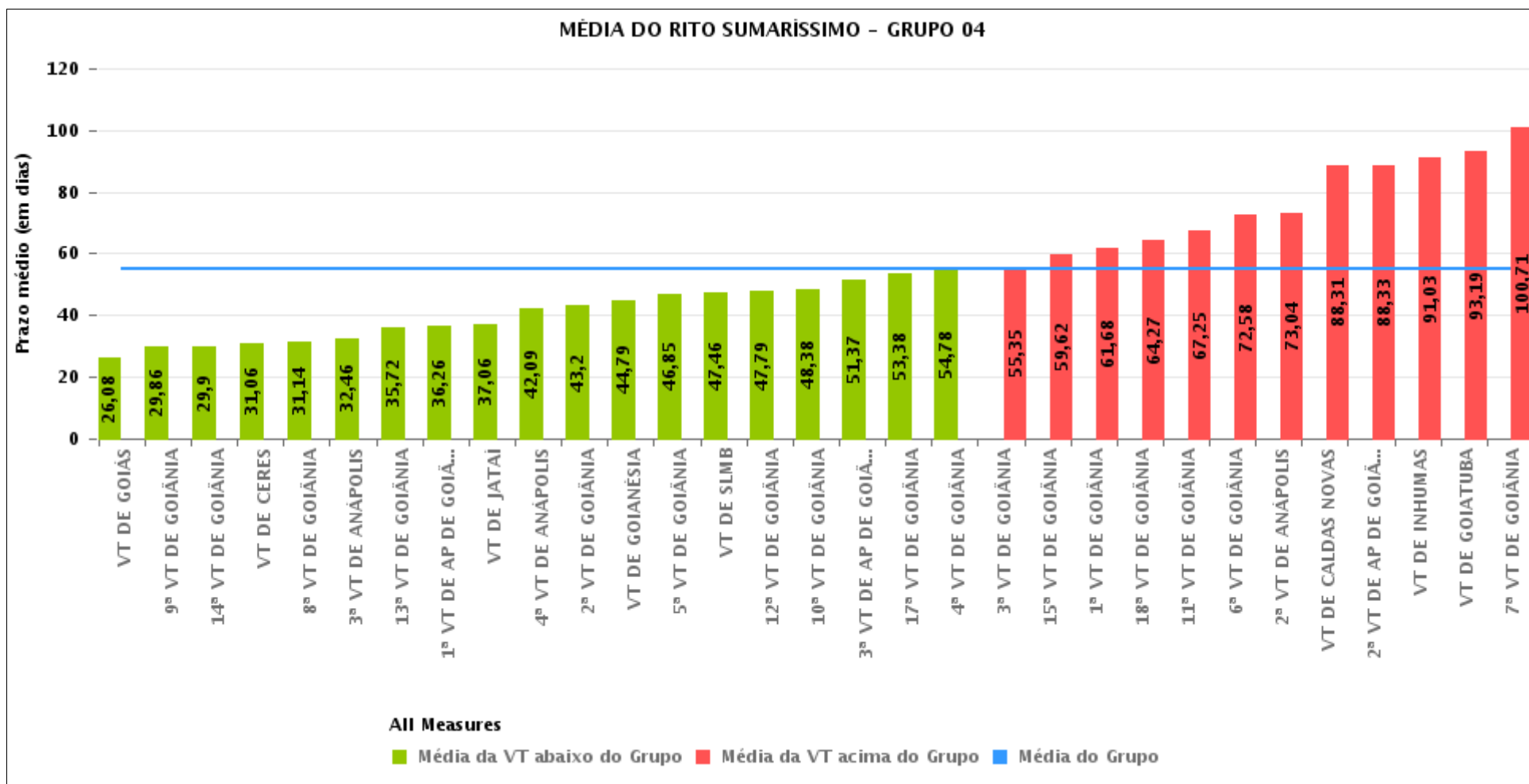
COMPARATIVO DO PRAZO MÉDIO ENTRE O AJUIZAMENTO E A PROLAÇÃO DA SENTENÇA - VARA DO TRABALHO DE INHUMAS

Data da sentença entre 1/12/2019 e 31/12/2019 23:59:59



COMPARATIVO DO PRAZO MÉDIO ENTRE O AJUIZAMENTO E A PROLAÇÃO DA SENTENÇA ENTRE AS VARAS DO GRUPO

Data da sentença entre 1/12/2019 e 31/12/2019 23:59:59





PRAZO MÉDIO ENTRE O AJUIZAMENTO E A PROLAÇÃO DA SENTENÇA POR GRUPO

Data da sentença entre 1/12/2019 e 31/12/2019 23:59:59

Rito	Grupo	Qtd. Processos	Prazo Médio (dias)	Ranking
SUMARÍSSIMO	GRUPO 01	14	30,14	1°
	GRUPO 02	27	47,81	2°
	GRUPO 04	1.679	55,1	3°
	GRUPO 03	362	65,41	4°
	GRUPO 05	167	68,36	5°
	GRUPO 06	57	70,72	6°

Legenda:	# Grupo 03 – De 1501 a 2000	# Grupo 04 – De 2001 a 2500	# Grupo 05 – Maior que 2500
# Grupo 01 – Até 1000 VT de Posse VT de Pires do Rio # Grupo 02 – De 1001 a 1500 VT de Formosa	VT de Ceres 1ª VT de Anápolis 2ª VT de Anápolis 3ª VT de Anápolis 4ª VT de Anápolis 1ª VT de Aparecida de Goiânia 2ª VT de Aparecida de Goiânia 3ª VT de Aparecida de Goiânia VT de Caldas Novas 1ª VT de Itumbiara 2ª VT de Itumbiara VT de Goiás VT de Jataí VT de Mineiros VT de Quirinópolis 1ª VT de Rio Verde 2ª VT de Rio Verde 3ª VT de Rio Verde 4ª VT de Rio Verde VT de São Luis de Montes Belos	VT de Goiatuba VT de Goianésia 1ª VT de Goiânia 2ª VT de Goiânia 3ª VT de Goiânia 4ª VT de Goiânia 5ª VT de Goiânia 6ª VT de Goiânia 7ª VT de Goiânia 8ª VT de Goiânia 9ª VT de Goiânia 10ª VT de Goiânia 11ª VT de Goiânia 12ª VT de Goiânia 13ª VT de Goiânia 14ª VT de Goiânia 15ª VT de Goiânia 16ª VT de Goiânia 17ª VT de Goiânia 18ª VT de Goiânia VT de Inhumas VT de Luziânia	VT de Catalão VT de Uruaçu VT de Valparaíso de Goiás



PRAZO MÉDIO ENTRE O AJUIZAMENTO E A PROLAÇÃO DA SENTENÇA DE TODAS AS VARAS DO TRABALHO

Data da sentença entre 1/12/2019 e 31/12/2019 23:59:59

SUMARÍSSIMO

Qtd. Processos	Prazo Médio (dias)
2.306	57,83

Vara do Trabalho	Qtd Processos	Prazo Médio	Ranking
VARA DO TRABALHO DE GOIÁS	75	26,08	1°
9ª VARA DO TRABALHO DE GOIÂNIA	66	29,86	2°
14ª VARA DO TRABALHO DE GOIÂNIA	52	29,9	3°
VARA DO TRABALHO DE POSSE	14	30,14	4°
VARA DO TRABALHO DE CERES	35	31,06	5°
8ª VARA DO TRABALHO DE GOIÂNIA	59	31,14	6°
3ª VARA DO TRABALHO DE ANÁPOLIS	41	32,46	7°
1ª VARA DO TRABALHO DE RIO VERDE	29	35,45	8°
13ª VARA DO TRABALHO DE GOIÂNIA	69	35,72	9°
1ª VARA DO TRABALHO DE APARECIDA DE GOIÂNIA	47	36,26	10°
4ª VARA DO TRABALHO DE RIO VERDE	56	36,29	11°
VARA DO TRABALHO DE JATAÍ	16	37,06	12°
4ª VARA DO TRABALHO DE ANÁPOLIS	32	42,09	13°
VARA DO TRABALHO DE LUZIÂNIA	25	42,2	14°
2ª VARA DO TRABALHO DE GOIÂNIA	50	43,2	15°
VARA DO TRABALHO DE GOIANÉSIA	28	44,79	16°
5ª VARA DO TRABALHO DE GOIÂNIA	72	46,85	17°
VARA DO TRABALHO DE SÃO LUIS DE MONTES BELOS	28	47,46	18°
12ª VARA DO TRABALHO DE GOIÂNIA	67	47,79	19°
VARA DO TRABALHO DE PALMEIRAS	27	47,81	20°
VARA DO TRABALHO DE FORMOSA	27	48,33	21°
10ª VARA DO TRABALHO DE GOIÂNIA	66	48,38	22°
2ª VARA DO TRABALHO DE RIO VERDE	44	50,91	23°
3ª VARA DO TRABALHO DE APARECIDA DE GOIÂNIA	63	51,37	24°
17ª VARA DO TRABALHO DE GOIÂNIA	45	53,38	25°
4ª VARA DO TRABALHO DE GOIÂNIA	45	54,78	26°



PRAZO MÉDIO ENTRE O AJUIZAMENTO E A PROLAÇÃO DA SENTENÇA DE TODAS AS VARAS DO TRABALHO

SUMARÍSSIMO

Qtd. Processos	Prazo Médio (dias)
2.306	57,83

Vara do Trabalho	Qtd Processos	Prazo Médio	Ranking
3ª VARA DO TRABALHO DE GOIÂNIA	52	55,35	27º
16ª VARA DO TRABALHO DE GOIÂNIA	73	56,36	28º
15ª VARA DO TRABALHO DE GOIÂNIA	66	59,62	29º
1ª VARA DO TRABALHO DE GOIÂNIA	76	61,68	30º
1ª VARA DO TRABALHO DE ANÁPOLIS	47	63,3	31º
18ª VARA DO TRABALHO DE GOIÂNIA	77	64,27	32º
11ª VARA DO TRABALHO DE GOIÂNIA	77	67,25	33º
1ª VARA DO TRABALHO DE ITUMBIARA	36	68,36	34º
VARA DO TRABALHO DE MINEIROS	22	69,14	35º
VARA DO TRABALHO DE VALPARAÍSO DE GOIÁS	57	70,72	36º
6ª VARA DO TRABALHO DE GOIÂNIA	59	72,58	37º
2ª VARA DO TRABALHO DE ANÁPOLIS	53	73,04	38º
VARA DO TRABALHO DE CALDAS NOVAS	54	88,31	39º
2ª VARA DO TRABALHO DE APARECIDA DE GOIÂNIA	80	88,33	40º
VARA DO TRABALHO DE URUAÇU	18	88,33	41º
3ª VARA DO TRABALHO DE RIO VERDE	20	89,8	42º
VARA DO TRABALHO DE INHUMAS	29	91,03	43º
VARA DO TRABALHO DE CATALÃO	51	91,31	44º
VARA DO TRABALHO DE GOIATUBA	37	93,19	45º
VARA DO TRABALHO DE QUIRINÓPOLIS	26	94,12	46º
7ª VARA DO TRABALHO DE GOIÂNIA	63	100,71	47º
2ª VARA DO TRABALHO DE ITUMBIARA	55	106,78	48º



PRAZO MÉDIO ENTRE O AJUIZAMENTO E A PROLAÇÃO DA SENTENÇA - VARA DO TRABALHO DE INHUMAS

Data da sentença entre 1/12/2019 e 31/12/2019 23:59:59

VARA DO TRABALHO DE INHUMAS

SUMARÍSSIMO

Qtd	Prazo Médio
29	91,03

Nr. Processo	Ajuiz.	Sentença	Prazo
RTSum - 0010295-42.2019.5.18.0281	27/02/19	16/12/19	292
RTSum - 0010518-92.2019.5.18.0281	01/05/19	20/12/19	233
RTSum - 0010576-95.2019.5.18.0281	20/05/19	12/12/19	206
RTSum - 0010609-85.2019.5.18.0281	29/05/19	16/12/19	201
RTSum - 0010810-77.2019.5.18.0281	07/08/19	16/12/19	131
RTSum - 0010812-47.2019.5.18.0281	08/08/19	09/12/19	123
RTSum - 0010851-44.2019.5.18.0281	19/08/19	02/12/19	105
RTSum - 0010867-95.2019.5.18.0281	22/08/19	09/12/19	109
RTSum - 0010888-71.2019.5.18.0281	30/08/19	09/12/19	101
RTSum - 0010898-18.2019.5.18.0281	03/09/19	02/12/19	90
RTSum - 0010990-93.2019.5.18.0281	30/09/19	09/12/19	70
RTSum - 0011037-67.2019.5.18.0281	05/10/19	16/12/19	72
RTSum - 0011055-88.2019.5.18.0281	11/10/19	09/12/19	59
RTSum - 0011056-73.2019.5.18.0281	11/10/19	11/12/19	61
RTSum - 0011057-58.2019.5.18.0281	13/10/19	17/12/19	65
RTSum - 0011062-80.2019.5.18.0281	14/10/19	10/12/19	57
RTSum - 0011084-41.2019.5.18.0281	18/10/19	16/12/19	59
RTSum - 0011111-24.2019.5.18.0281	29/10/19	11/12/19	43
RTSum - 0011123-38.2019.5.18.0281	31/10/19	05/12/19	35
RTSum - 0011127-75.2019.5.18.0281	04/11/19	11/12/19	37
RTSum - 0011138-07.2019.5.18.0281	06/11/19	09/12/19	33
RTSum - 0011154-58.2019.5.18.0281	11/11/19	09/12/19	28

Legenda:
Ajuiz. Data do Ajuizamento;
Sentença: Data da prolação da sentença;
Prazo: Prazo para a entrega da prestação jurisdicional.



PRAZO MÉDIO ENTRE O AJUIZAMENTO E A PROLAÇÃO DA SENTENÇA - VARA DO TRABALHO DE INHUMAS

VARA DO TRABALHO DE INHUMAS

SUMARÍSSIMO

Qtd	Prazo Médio
29	91,03

Nr. Processo	Ajuiz.	Sentença	Prazo
RTSum - 0011176-19.2019.5.18.0281	19/11/19	12/12/19	23
RTSum - 0011181-41.2019.5.18.0281	21/11/19	10/12/19	19
RTSum - 0011191-85.2019.5.18.0281	23/11/19	10/12/19	17
RTSum - 0011204-84.2019.5.18.0281	28/11/19	02/12/19	4
RTSum - 0011229-97.2019.5.18.0281	06/12/19	09/12/19	3
RTSum - 0011275-86.2019.5.18.0281	19/12/19	20/12/19	1
RTSum - 0011573-15.2018.5.18.0281	19/12/18	17/12/19	363

Legenda:

Ajuiz. Data do Ajuizamento;

Sentença: Data da prolação da sentença;

Prazo: Prazo para a entrega da prestação jurisdicional.



PRAZO MÉDIO ENTRE O AJUIZAMENTO E A PROLAÇÃO DA SENTENÇA - VARA DO TRABALHO DE INHUMAS

Data da sentença entre 1/12/2019 e 31/12/2019 23:59:59

ALCIANE MARGARIDA DE CARVALHO

SUMARÍSSIMO

Qtd	Prazo Médio
2	211,5

Nr. Processo	Ajuiz.	Sentença	Prazo
RTSum - 0010295-42.2019.5.18.0281	27/02/19	16/12/19	292
RTSum - 0010810-77.2019.5.18.0281	07/08/19	16/12/19	131

Legenda:
Ajuiz. Data do Ajuizamento;
Sentença: Data da prolação da sentença;
Prazo: Prazo para a entrega da prestação jurisdicional.

LUDMILLA LUDOVICO EVANGELISTA DA ROCHA

SUMARÍSSIMO

Qtd	Prazo Médio
3	198,33

Nr. Processo	Ajuiz.	Sentença	Prazo
RTSum - 0010812-47.2019.5.18.0281	08/08/19	09/12/19	123
RTSum - 0010867-95.2019.5.18.0281	22/08/19	09/12/19	109
RTSum - 0011573-15.2018.5.18.0281	19/12/18	17/12/19	363

Legenda:
Ajuiz. Data do Ajuizamento;
Sentença: Data da prolação da sentença;
Prazo: Prazo para a entrega da prestação jurisdicional.

PEDRO HENRIQUE BARRETO MENEZES



PRAZO MÉDIO ENTRE O AJUIZAMENTO E A PROLAÇÃO DA SENTENÇA - VARA DO TRABALHO DE INHUMAS

PEDRO HENRIQUE BARRETO MENEZES

SUMARÍSSIMO

Qtd	Prazo Médio
7	77,43

Nr. Processo	Ajuiz.	Senteça	Prazo
RTSum - 0010609-85.2019.5.18.0281	29/05/19	16/12/19	201
RTSum - 0010888-71.2019.5.18.0281	30/08/19	09/12/19	101
RTSum - 0010990-93.2019.5.18.0281	30/09/19	09/12/19	70
RTSum - 0011037-67.2019.5.18.0281	05/10/19	16/12/19	72
RTSum - 0011084-41.2019.5.18.0281	18/10/19	16/12/19	59
RTSum - 0011123-38.2019.5.18.0281	31/10/19	05/12/19	35
RTSum - 0011204-84.2019.5.18.0281	28/11/19	02/12/19	4

Legenda:
Ajuiz. Data do Ajuizamento;
Senteça: Data da prolação da sentença;
Prazo: Prazo para a entrega da prestação jurisdicional.

ROSANA RABELLO PADOVANI MESSIAS

SUMARÍSSIMO

Qtd	Prazo Médio
15	59

Nr. Processo	Ajuiz.	Senteça	Prazo
RTSum - 0010518-92.2019.5.18.0281	01/05/19	20/12/19	233
RTSum - 0010576-95.2019.5.18.0281	20/05/19	12/12/19	206
RTSum - 0011055-88.2019.5.18.0281	11/10/19	09/12/19	59
RTSum - 0011056-73.2019.5.18.0281	11/10/19	11/12/19	61

Legenda:
Ajuiz. Data do Ajuizamento;
Senteça: Data da prolação da sentença;
Prazo: Prazo para a entrega da prestação jurisdicional.



PRAZO MÉDIO ENTRE O AJUIZAMENTO E A PROLAÇÃO DA SENTENÇA - VARA DO TRABALHO DE INHUMAS

ROSANA RABELLO PADOVANI MESSIAS

SUMARÍSSIMO

Qtd	Prazo Médio
15	59

Nr. Processo	Ajuiz.	Sentença	Prazo
RTSum - 0011057-58.2019.5.18.0281	13/10/19	17/12/19	65
RTSum - 0011062-80.2019.5.18.0281	14/10/19	10/12/19	57
RTSum - 0011111-24.2019.5.18.0281	29/10/19	11/12/19	43
RTSum - 0011127-75.2019.5.18.0281	04/11/19	11/12/19	37
RTSum - 0011138-07.2019.5.18.0281	06/11/19	09/12/19	33
RTSum - 0011154-58.2019.5.18.0281	11/11/19	09/12/19	28
RTSum - 0011176-19.2019.5.18.0281	19/11/19	12/12/19	23
RTSum - 0011181-41.2019.5.18.0281	21/11/19	10/12/19	19
RTSum - 0011191-85.2019.5.18.0281	23/11/19	10/12/19	17
RTSum - 0011229-97.2019.5.18.0281	06/12/19	09/12/19	3
RTSum - 0011275-86.2019.5.18.0281	19/12/19	20/12/19	1

Legenda:

Ajuiz. Data do Ajuizamento;

Sentença: Data da prolação da sentença;

Prazo: Prazo para a entrega da prestação jurisdicional.

TAIS PRISCILLA F. R. DA CUNHA E SOUZA

SUMARÍSSIMO

Qtd	Prazo Médio
2	97,5

Nr. Processo	Ajuiz.	Sentença	Prazo
RTSum - 0010851-44.2019.5.18.0281	19/08/19	02/12/19	105

Legenda:

Ajuiz. Data do Ajuizamento;

Sentença: Data da prolação da sentença;

Prazo: Prazo para a entrega da prestação jurisdicional.



**PRAZO MÉDIO ENTRE O AJUIZAMENTO E A
PROLAÇÃO DA SENTENÇA - VARA DO TRABALHO DE
INHUMAS**

**TAIS PRISCILLA F. R. DA CUNHA E
SOUZA**

SUMARÍSSIMO

Qtd	Prazo Médio
2	97,5

Nr. Processo	Ajuiz.	Sentença	Prazo
RTSum - 0010898-18.2019.5.18.0281	03/09/19	02/12/19	90

Legenda:

Ajuiz. Data do Ajuizamento;

Sentença: Data da prolação da sentença;

Prazo: Prazo para a entrega da prestação jurisdicional.