

Conceituação

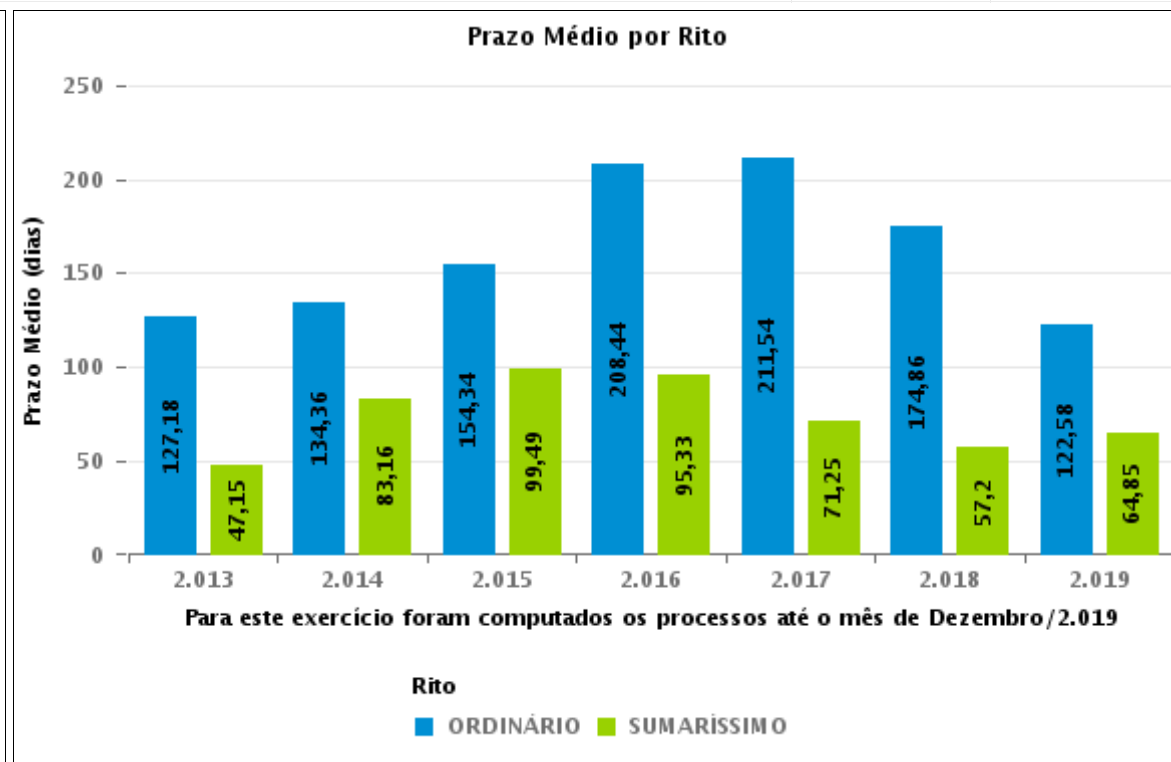
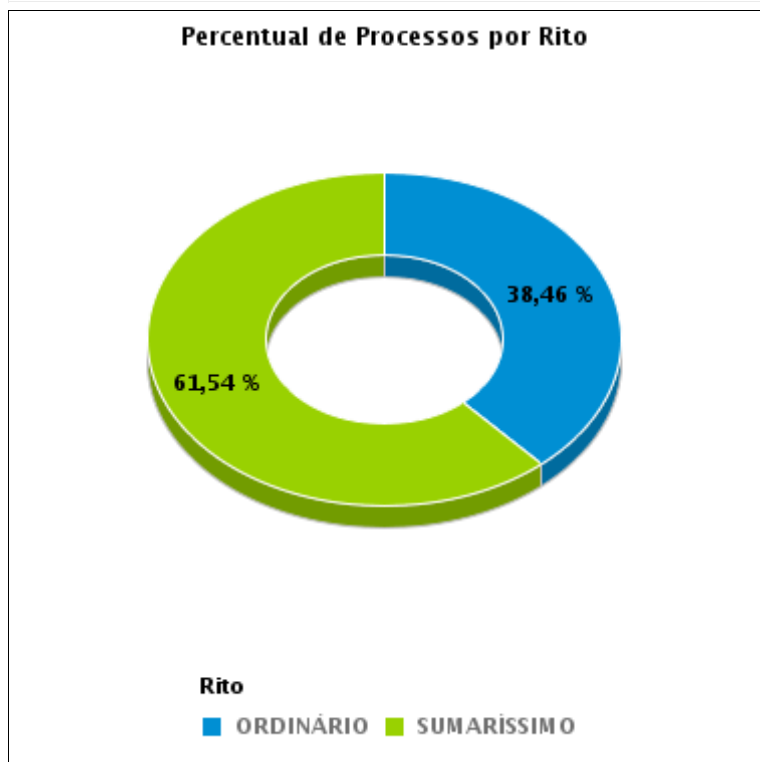
Tema	Prazos Processuais
Relatórios	Evolução Histórica Comparativo por VT Comparativo por Grupo Por Grupo Por VT Por Processo Por Magistrado
Resumo	Apresenta o prazo médio desde o ajuizamento da ação até a prolação da sentença.
Descrição	O prazo médio é obtido calculando-se a quantidade de dias decorridos desde o ajuizamento da ação até a prolação da sentença. Os dados são extraídos baseando-se nos itens do e-Gestão: 271 e 90271 - Do ajuizamento da ação até a prolação da sentença, na fase de conhecimento – rito sumaríssimo; 272 e 90272 – Do ajuizamento da ação até a prolação da sentença, na fase de conhecimento – exceto rito sumaríssimo (ordinário)
Origem da informação	e-Gestão
Critérios e transformações	Coletado do e-Gestão, consolidado, otimizado e classificado para análise.
Análises possíveis	Prazo médio entre o ajuizamento da ação até a prolação da sentença, detalhado de forma Geral, Por grupo, Por VT, Por Processo e Por Magistrado



EVOLUÇÃO HISTÓRICA DOS PRAZOS PROCESSUAIS ENTRE O AJUIZAMENTO E A PROLAÇÃO DA SENTENÇA - VARA DO TRABALHO DE JATAÍ

Data da sentença entre 1/12/2019 e 31/12/2019 23:59:59

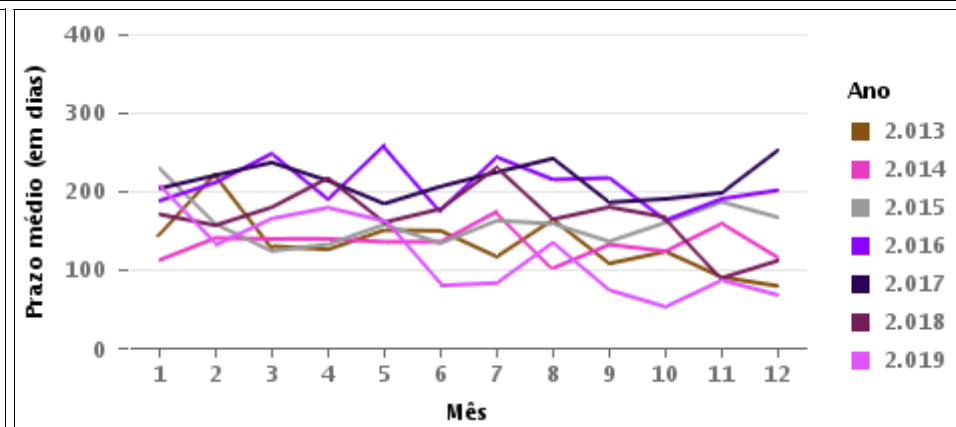
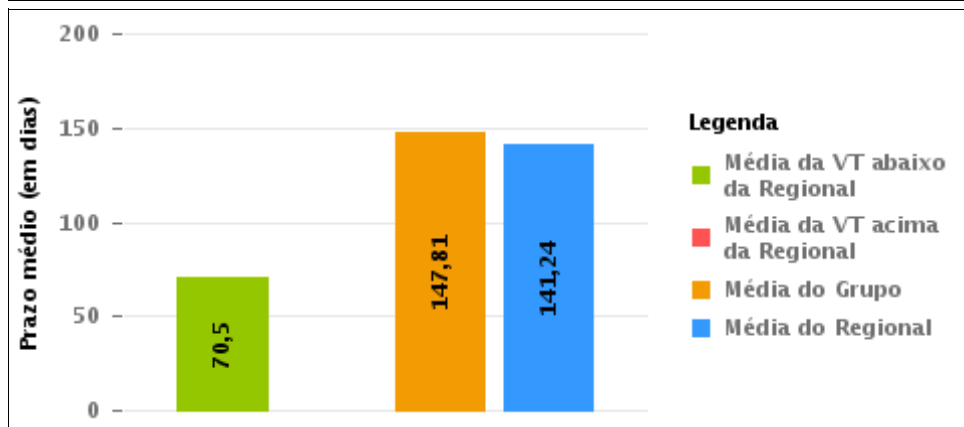
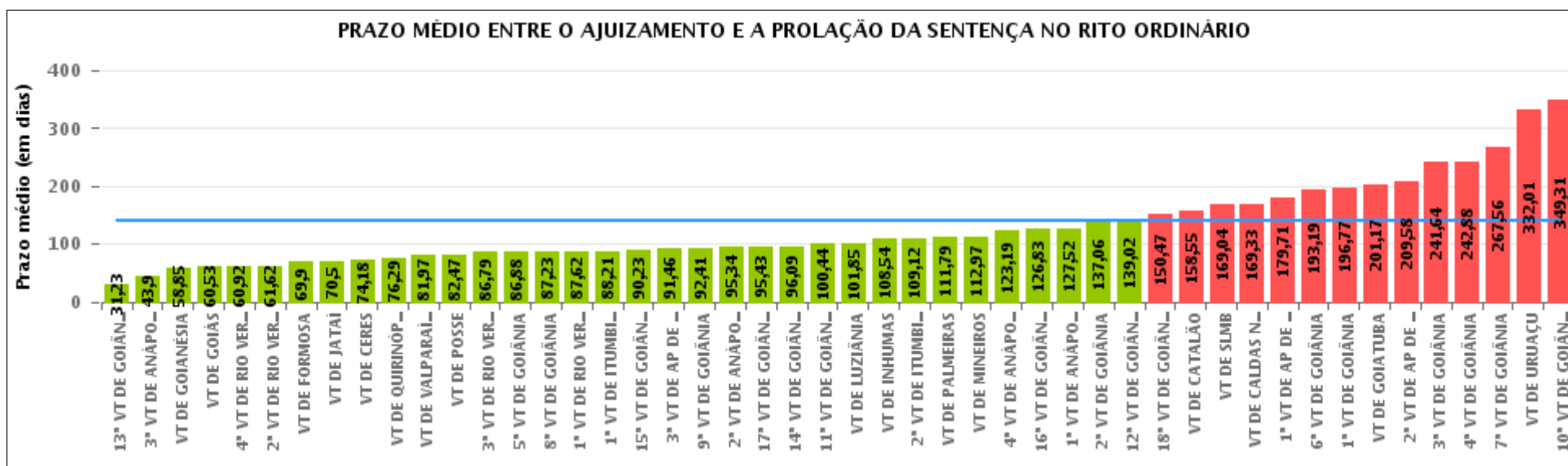
Rito	Qtd	Prazo Médio
ORDINÁRIO	10	70,5
SUMARÍSSIMO	16	37,06
Total/Média	26	49,92





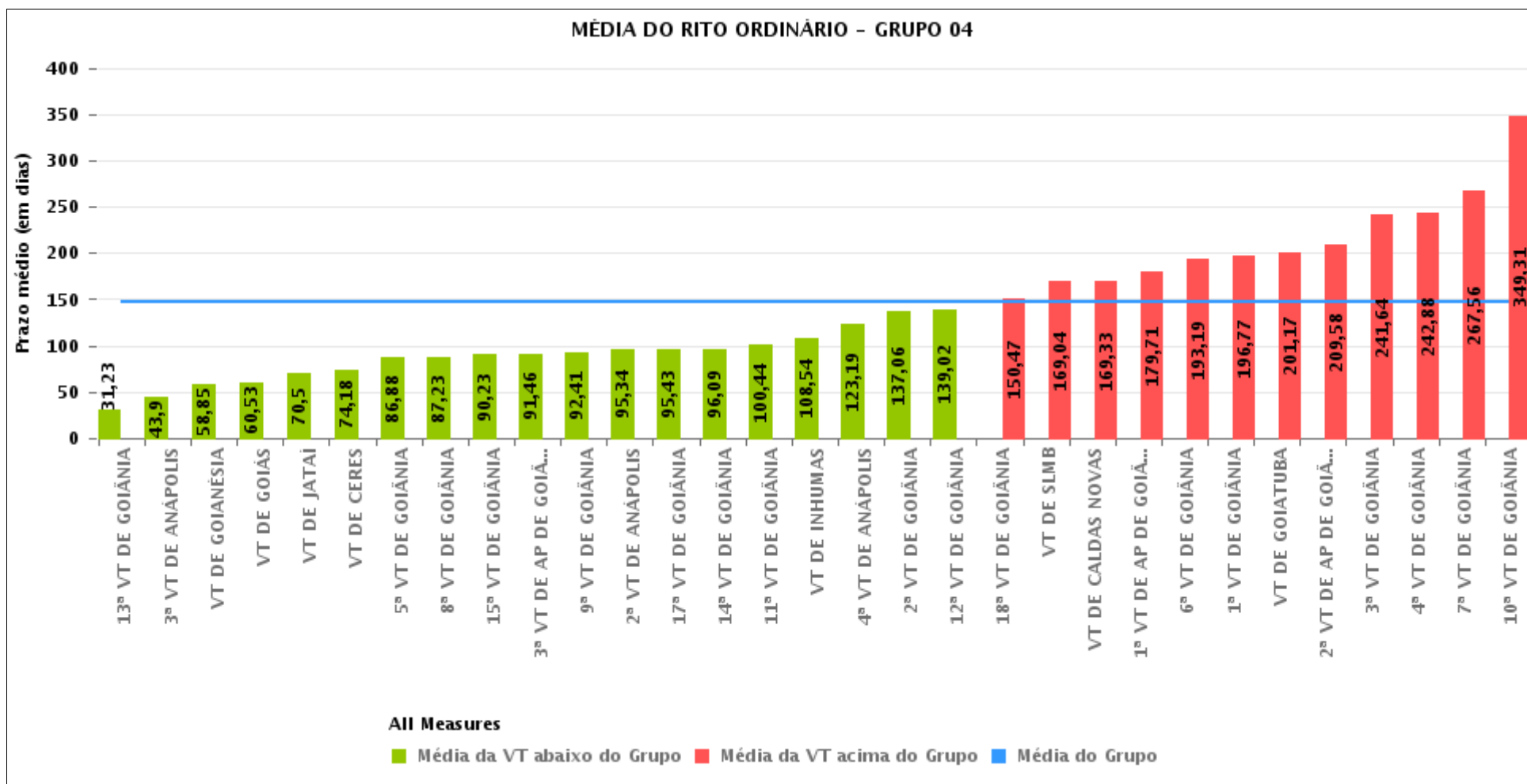
COMPARATIVO DO PRAZO MÉDIO ENTRE O AJUIZAMENTO E A PROLAÇÃO DA SENTENÇA - VARA DO TRABALHO DE JATAÍ

Data da sentença entre 1/12/2019 e 31/12/2019 23:59:59



COMPARATIVO DO PRAZO MÉDIO ENTRE O AJUIZAMENTO E A PROLAÇÃO DA SENTENÇA ENTRE AS VARAS DO GRUPO

Data da sentença entre 1/12/2019 e 31/12/2019 23:59:59





PRAZO MÉDIO ENTRE O AJUIZAMENTO E A PROLAÇÃO DA SENTENÇA POR GRUPO

Data da sentença entre 1/12/2019 e 31/12/2019 23:59:59

Rito	Grupo	Qtd. Processos	Prazo Médio (dias)	Ranking
ORDINÁRIO	GRUPO 06	36	81,97	1°
	GRUPO 01	19	82,47	2°
	GRUPO 03	360	86,26	3°
	GRUPO 02	14	111,79	4°
	GRUPO 04	1.274	147,81	5°
	GRUPO 05	208	213,76	6°

Legenda:	# Grupo 03 – De 1501 a 2000	# Grupo 04 – De 2001 a 2500	# Grupo 05 – Maior que 2500
# Grupo 01 – Até 1000 VT de Posse VT de Pires do Rio	VT de Ceres 1ª VT de Anápolis 2ª VT de Anápolis 3ª VT de Anápolis 4ª VT de Anápolis	VT de Goiatuba VT de Goianésia 1ª VT de Goiânia 2ª VT de Goiânia 3ª VT de Goiânia 4ª VT de Goiânia 5ª VT de Goiânia 6ª VT de Goiânia 7ª VT de Goiânia 8ª VT de Goiânia 9ª VT de Goiânia 10ª VT de Goiânia 11ª VT de Goiânia 12ª VT de Goiânia 13ª VT de Goiânia 14ª VT de Goiânia 15ª VT de Goiânia 16ª VT de Goiânia 17ª VT de Goiânia 18ª VT de Goiânia VT de Inhumas VT de Luziânia	VT de Catalão VT de Uruaçu VT de Valparaíso de Goiás
# Grupo 02 – De 1001 a 1500 VT de Formosa	1ª VT de Aparecida de Goiânia 2ª VT de Aparecida de Goiânia 3ª VT de Aparecida de Goiânia VT de Caldas Novas 1ª VT de Itumbiara 2ª VT de Itumbiara VT de Goiás VT de Jataí VT de Mineiros VT de Quirinópolis 1ª VT de Rio Verde 2ª VT de Rio Verde 3ª VT de Rio Verde 4ª VT de Rio Verde VT de São Luis de Montes Belos		



PRAZO MÉDIO ENTRE O AJUIZAMENTO E A PROLAÇÃO DA SENTENÇA DE TODAS AS VARAS DO TRABALHO

Data da sentença entre 1/12/2019 e 31/12/2019 23:59:59

ORDINÁRIO

Qtd. Processos	Prazo Médio (dias)
1.911	141,24

Vara do Trabalho	Qtd Processos	Prazo Médio	Ranking
13ª VARA DO TRABALHO DE GOIÂNIA	48	31,23	1º
3ª VARA DO TRABALHO DE ANÁPOLIS	29	43,9	2º
VARA DO TRABALHO DE GOIANÉSIA	20	58,85	3º
VARA DO TRABALHO DE GOIÁS	38	60,53	4º
4ª VARA DO TRABALHO DE RIO VERDE	39	60,92	5º
2ª VARA DO TRABALHO DE RIO VERDE	34	61,62	6º
VARA DO TRABALHO DE FORMOSA	71	69,9	7º
VARA DO TRABALHO DE JATAÍ	10	70,5	8º
VARA DO TRABALHO DE CERES	17	74,18	9º
VARA DO TRABALHO DE QUIRINÓPOLIS	28	76,29	10º
VARA DO TRABALHO DE VALPARAÍSO DE GOIÁS	36	81,97	11º
VARA DO TRABALHO DE POSSE	19	82,47	12º
3ª VARA DO TRABALHO DE RIO VERDE	28	86,79	13º
5ª VARA DO TRABALHO DE GOIÂNIA	51	86,88	14º
8ª VARA DO TRABALHO DE GOIÂNIA	48	87,23	15º
1ª VARA DO TRABALHO DE RIO VERDE	21	87,62	16º
1ª VARA DO TRABALHO DE ITUMBIARA	28	88,21	17º
15ª VARA DO TRABALHO DE GOIÂNIA	39	90,23	18º
3ª VARA DO TRABALHO DE APARECIDA DE GOIÂNIA	37	91,46	19º
9ª VARA DO TRABALHO DE GOIÂNIA	27	92,41	20º
2ª VARA DO TRABALHO DE ANÁPOLIS	41	95,34	21º
17ª VARA DO TRABALHO DE GOIÂNIA	44	95,43	22º
14ª VARA DO TRABALHO DE GOIÂNIA	53	96,09	23º
11ª VARA DO TRABALHO DE GOIÂNIA	50	100,44	24º
VARA DO TRABALHO DE LUZIÂNIA	34	101,85	25º
VARA DO TRABALHO DE INHUMAS	35	108,54	26º



PRAZO MÉDIO ENTRE O AJUIZAMENTO E A PROLAÇÃO DA SENTENÇA DE TODAS AS VARAS DO TRABALHO

ORDINÁRIO

Qtd. Processos	Prazo Médio (dias)
1.911	141,24

Vara do Trabalho	Qtd Processos	Prazo Médio	Ranking
2ª VARA DO TRABALHO DE ITUMBIARA	49	109,12	27°
VARA DO TRABALHO DE PALMEIRAS	14	111,79	28°
VARA DO TRABALHO DE MINEIROS	35	112,97	29°
4ª VARA DO TRABALHO DE ANÁPOLIS	36	123,19	30°
16ª VARA DO TRABALHO DE GOIÂNIA	42	126,83	31°
1ª VARA DO TRABALHO DE ANÁPOLIS	27	127,52	32°
2ª VARA DO TRABALHO DE GOIÂNIA	36	137,06	33°
12ª VARA DO TRABALHO DE GOIÂNIA	44	139,02	34°
18ª VARA DO TRABALHO DE GOIÂNIA	75	150,47	35°
VARA DO TRABALHO DE CATALÃO	47	158,55	36°
VARA DO TRABALHO DE SÃO LUIS DE MONTES BELOS	26	169,04	37°
VARA DO TRABALHO DE CALDAS NOVAS	42	169,33	38°
1ª VARA DO TRABALHO DE APARECIDA DE GOIÂNIA	31	179,71	39°
6ª VARA DO TRABALHO DE GOIÂNIA	37	193,19	40°
1ª VARA DO TRABALHO DE GOIÂNIA	81	196,77	41°
VARA DO TRABALHO DE GOIATUBA	23	201,17	42°
2ª VARA DO TRABALHO DE APARECIDA DE GOIÂNIA	45	209,58	43°
3ª VARA DO TRABALHO DE GOIÂNIA	25	241,64	44°
4ª VARA DO TRABALHO DE GOIÂNIA	50	242,88	45°
7ª VARA DO TRABALHO DE GOIÂNIA	81	267,56	46°
VARA DO TRABALHO DE URUAÇU	85	332,01	47°
10ª VARA DO TRABALHO DE GOIÂNIA	55	349,31	48°



PRAZO MÉDIO ENTRE O AJUIZAMENTO E A PROLAÇÃO DA SENTENÇA - VARA DO TRABALHO DE JATAÍ

Data da sentença entre 1/12/2019 e 31/12/2019 23:59:59

VARA DO TRABALHO DE JATAÍ

ORDINÁRIO

Qtd	Prazo Médio
10	70,5

Nr. Processo	Ajuiz.	Sentença	Prazo
ConPag - 0010854-24.2019.5.18.0111	30/08/19	09/12/19	101
ET - 0010832-63.2019.5.18.0111	20/08/19	16/12/19	118
HTE - 0011128-85.2019.5.18.0111	02/12/19	10/12/19	8
HTE - 0011134-92.2019.5.18.0111	04/12/19	16/12/19	12
RTOOrd - 0010503-51.2019.5.18.0111	06/06/19	16/12/19	193
RTOOrd - 0010653-32.2019.5.18.0111	17/07/19	11/12/19	147
RTOOrd - 0011002-35.2019.5.18.0111	09/10/19	10/12/19	62
RTOOrd - 0011062-08.2019.5.18.0111	08/11/19	03/12/19	25
RTOOrd - 0011073-37.2019.5.18.0111	13/11/19	10/12/19	27
RTOOrd - 0011120-11.2019.5.18.0111	28/11/19	10/12/19	12

Legenda:

Ajuiz. Data do Ajuizamento;

Sentença: Data da prolação da sentença;

Prazo: Prazo para a entrega da prestação jurisdicional.



PRAZO MÉDIO ENTRE O AJUIZAMENTO E A PROLAÇÃO DA SENTENÇA - VARA DO TRABALHO DE JATAÍ

Data da sentença entre 1/12/2019 e 31/12/2019 23:59:59

FERNANDO ROSSETTO

ORDINÁRIO

Qtd	Prazo Médio
7	35,29

Nr. Processo	Ajuiz.	Sentença	Prazo
ConPag - 0010854-24.2019.5.18.0111	30/08/19	09/12/19	101
HTE - 0011128-85.2019.5.18.0111	02/12/19	10/12/19	8
HTE - 0011134-92.2019.5.18.0111	04/12/19	16/12/19	12
RTOrd - 0011002-35.2019.5.18.0111	09/10/19	10/12/19	62
RTOrd - 0011062-08.2019.5.18.0111	08/11/19	03/12/19	25
RTOrd - 0011073-37.2019.5.18.0111	13/11/19	10/12/19	27
RTOrd - 0011120-11.2019.5.18.0111	28/11/19	10/12/19	12

Legenda:
Ajuiz. Data do Ajuizamento;
Sentença: Data da prolação da sentença;
Prazo: Prazo para a entrega da prestação jurisdicional.

LÍVIA FÁTIMA GONDIM PREGO

ORDINÁRIO

Qtd	Prazo Médio
1	147

Nr. Processo	Ajuiz.	Sentença	Prazo
RTOrd - 0010653-32.2019.5.18.0111	17/07/19	11/12/19	147

Legenda:
Ajuiz. Data do Ajuizamento;
Sentença: Data da prolação da sentença;
Prazo: Prazo para a entrega da prestação jurisdicional.



PRAZO MÉDIO ENTRE O AJUIZAMENTO E A PROLAÇÃO DA SENTENÇA - VARA DO TRABALHO DE JATAÍ

MARIANA PATRÍCIA GLASGOW

ORDINÁRIO

Qtd	Prazo Médio
2	155,5

Nr. Processo	Ajuiz.	Sentença	Prazo
ET - 0010832-63.2019.5.18.0111	20/08/19	16/12/19	118
RTOrd - 0010503-51.2019.5.18.0111	06/06/19	16/12/19	193

Legenda:
Ajuiz. Data do Ajuizamento;
Sentença: Data da prolação da sentença;
Prazo: Prazo para a entrega da prestação jurisdicional.