

Conceituação

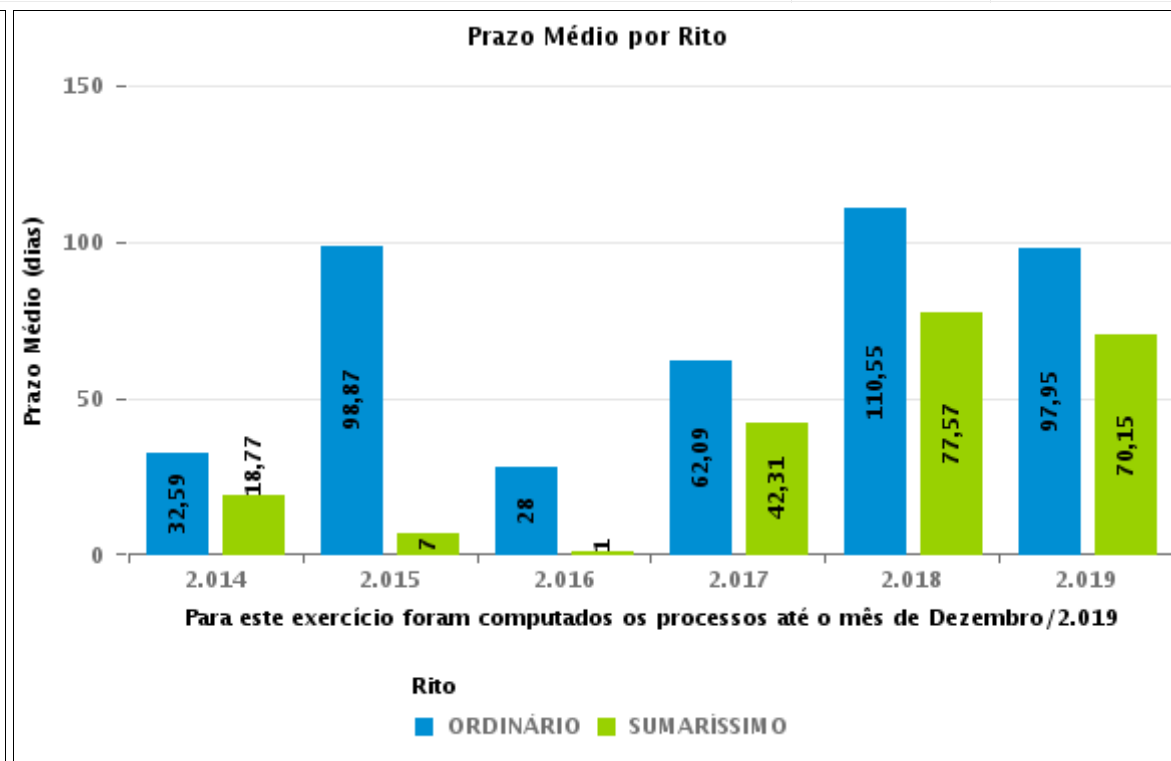
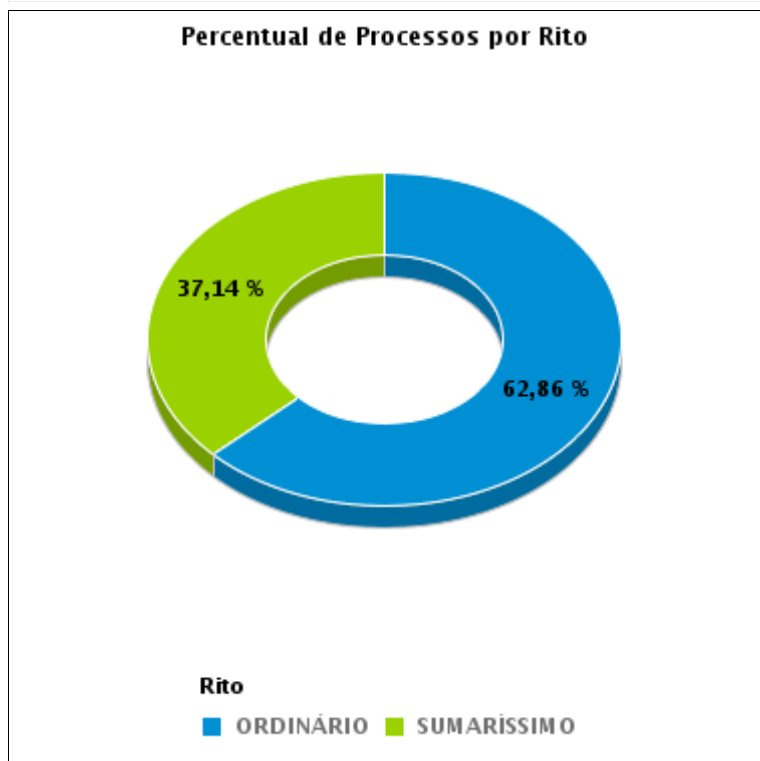
Tema	Prazos Processuais
Relatórios	Evolução Histórica Comparativo por VT Comparativo por Grupo Por Grupo Por VT Por Processo
Resumo	Apresenta o prazo médio entre o início e o encerramento da liquidação.
Descrição	<p>O prazo médio é obtido entre a data da decisão homologatória dos cálculos e a data do início da liquidação (da apresentação do cálculo, dos artigos ou arbitramento). Considerar os processos com decisão homologatória da liquidação no período de apuração. Devem ser excluídos os processos com liquidação encerrada por acordo.</p> <p>Os dados são extraídos baseando-se nos itens do e-Gestão:</p> <p>359 e 90359 - Do início até o encerramento da liquidação - rito sumaríssimo;</p> <p>371 e 90371 – Do início até o encerramento da liquidação - exceto rito sumaríssimo.</p>
Origem da informação	e-Gestão
Critérios e transformações	Coletado do e-Gestão, consolidado, otimizado e classificado para análise.
Análises possíveis	Prazo médio entre o início e o encerramento da liquidação, detalhado de forma geral, por grupo, por VT e por processo.



EVOLUÇÃO HISTÓRICA DOS PRAZOS PROCESSUAIS ENTRE O INÍCIO E O ENCERRAMENTO DA LIQUIDAÇÃO - 8ª VARA DO TRABALHO DE GOIÂNIA

Data de encerramento da liquidação entre 1/12/2019 e 31/12/2019 23:59:59

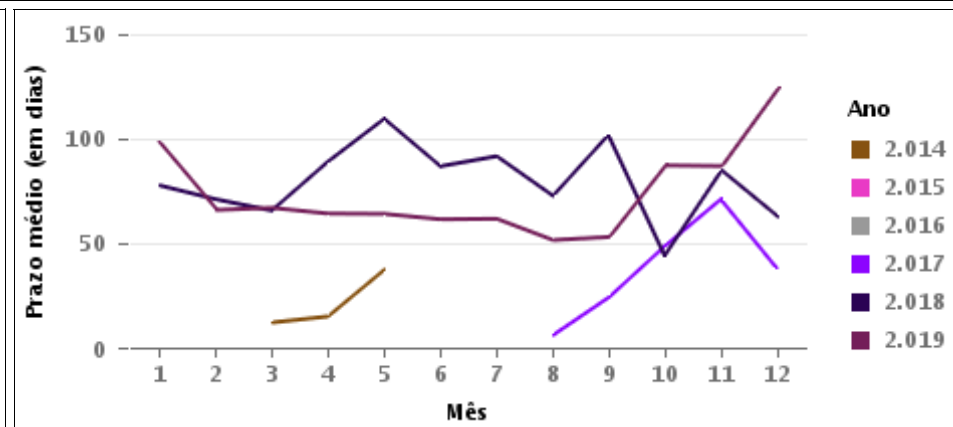
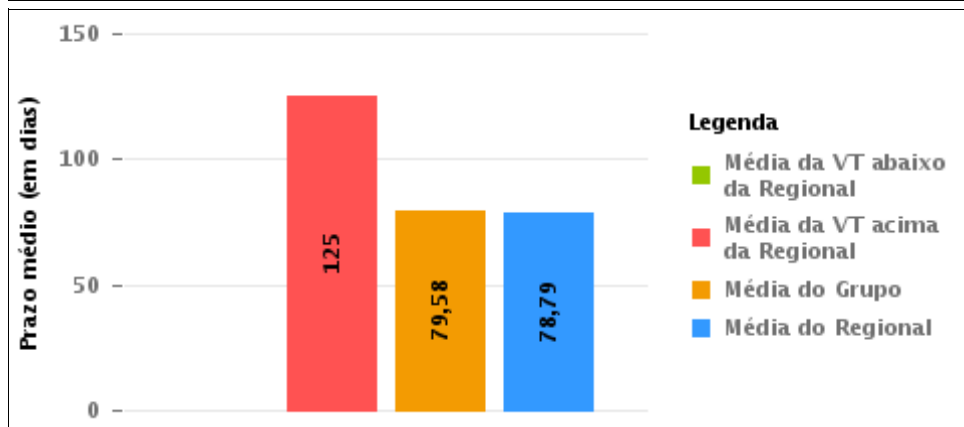
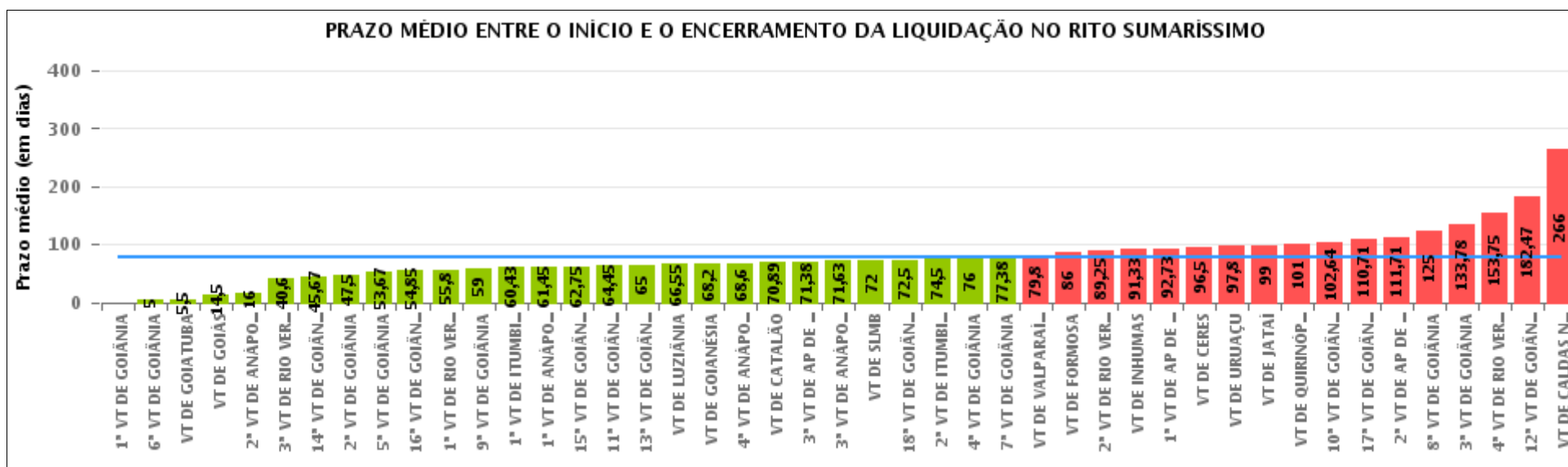
Rito	Qtd	Prazo Médio
ORDINÁRIO	22	109,27
SUMARÍSSIMO	13	125
Total/Média	35	115,11





COMPARATIVO DO PRAZO MÉDIO ENTRE O INÍCIO E O ENCERRAMENTO DA LIQUIDAÇÃO - 8ª VARA DO TRABALHO DE GOIÂNIA

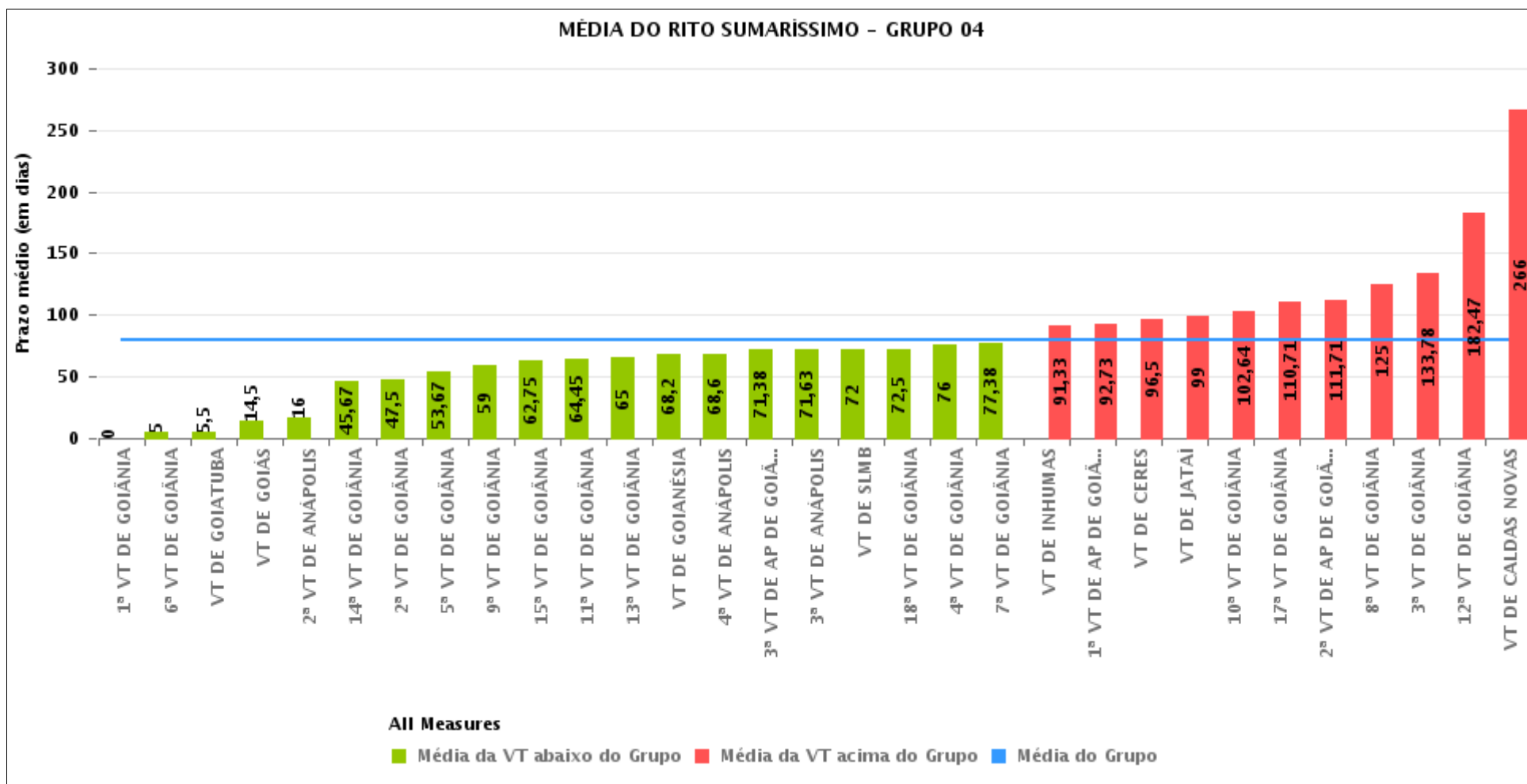
Data de encerramento da liquidação entre 1/12/2019 e 31/12/2019 23:59:59





COMPARATIVO DO PRAZO MÉDIO ENTRE O INÍCIO E O ENCERRAMENTO DA LIQUIDAÇÃO ENTRE AS VARAS DO GRUPO

Data de encerramento da liquidação entre 1/12/2019 e 31/12/2019 23:59:59





PRAZO MÉDIO ENTRE O INÍCIO E O ENCERRAMENTO DA LIQUIDAÇÃO POR GRUPO

Data de encerramento da liquidação entre 1/12/2019 e 31/12/2019 23:59:59

Rito	Grupo	Qtd. Processos	Prazo Médio (dias)	Ranking
SUMARÍSSIMO	GRUPO 05	38	67,68	1°
	GRUPO 04	306	79,58	2°
	GRUPO 06	5	79,8	3°
	GRUPO 03	55	81,98	4°

Legenda:	# Grupo 03 – De 1001 a 1500	# Grupo 04 – De 1501 a 2000	# Grupo 05 – De 2001 a 2500
# Grupo 01 – Até 750 VT de Posse	1ª VT De Anápolis 1ª VT De Rio Verde 2ª VT De Rio Verde 3ª VT De Rio Verde 4ª VT De Rio Verde	1ª VT De Goiânia 2ª VT De Goiânia 3ª VT De Goiânia 4ª VT De Goiânia 5ª VT De Goiânia 6ª VT De Goiânia 7ª VT De Goiânia 8ª VT De Goiânia 9ª VT De Goiânia 10ª VT De Goiânia 11ª VT De Goiânia 12ª VT De Goiânia 13ª VT De Goiânia 14ª VT De Goiânia 15ª VT De Goiânia 17ª VT De Goiânia 18ª VT De Goiânia	16ª VT De Goiânia VT De Luziânia VT De Catalão VT De Uruaçu
# Grupo 02 – De 751 a 1000 VT de Palmeiras de Goiás	1ª VT De Itumbiara 2ª VT De Itumbiara VT De Quirinópolis VT De Mineiros VT De Formosa	2ª VT De Anápolis 3ª VT De Anápolis 4ª VT De Anápolis 1ª VT De Aparecida De Goiânia 2ª VT De Aparecida De Goiânia 3ª VT De Aparecida De Goiânia VT DE Jataí VT DE Goiatuba VT DE Caldas Novas VT DE Ceres VT DE São Luís de Montes Belos VT DE Goiás VT DE Goianésia VT DE Inhumas	# Grupo 06 – Acima de 2500 VT De Valparaíso de Goiás



PRAZO MÉDIO ENTRE O INÍCIO E O ENCERRAMENTO DA LIQUIDAÇÃO DE TODAS AS VARAS DO TRABALHO

Data de encerramento da liquidação entre 1/12/2019 e 31/12/2019 23:59:59

SUMARÍSSIMO

Qtd. Processos	Prazo Médio (dias)
404	78,79

Vara do Trabalho	Qtd Processos	Prazo Médio	Ranking
1ª VARA DO TRABALHO DE GOIÂNIA	11	0	1º
6ª VARA DO TRABALHO DE GOIÂNIA	3	5	2º
VARA DO TRABALHO DE GOIATUBA	2	5,5	3º
VARA DO TRABALHO DE GOIÁS	2	14,5	4º
2ª VARA DO TRABALHO DE ANÁPOLIS	14	16	5º
3ª VARA DO TRABALHO DE RIO VERDE	10	40,6	6º
14ª VARA DO TRABALHO DE GOIÂNIA	3	45,67	7º
2ª VARA DO TRABALHO DE GOIÂNIA	20	47,5	8º
5ª VARA DO TRABALHO DE GOIÂNIA	24	53,67	9º
16ª VARA DO TRABALHO DE GOIÂNIA	13	54,85	10º
1ª VARA DO TRABALHO DE RIO VERDE	5	55,8	11º
9ª VARA DO TRABALHO DE GOIÂNIA	4	59	12º
1ª VARA DO TRABALHO DE ITUMBIARA	7	60,43	13º
1ª VARA DO TRABALHO DE ANÁPOLIS	11	61,45	14º
15ª VARA DO TRABALHO DE GOIÂNIA	8	62,75	15º
11ª VARA DO TRABALHO DE GOIÂNIA	11	64,45	16º
13ª VARA DO TRABALHO DE GOIÂNIA	8	65	17º
VARA DO TRABALHO DE LUZIÂNIA	11	66,55	18º
VARA DO TRABALHO DE GOIANÉSIA	5	68,2	19º
4ª VARA DO TRABALHO DE ANÁPOLIS	25	68,6	20º
VARA DO TRABALHO DE CATALÃO	9	70,89	21º
3ª VARA DO TRABALHO DE APARECIDA DE GOIÂNIA	13	71,38	22º
3ª VARA DO TRABALHO DE ANÁPOLIS	8	71,63	23º
VARA DO TRABALHO DE SÃO LUIS DE MONTES BELOS	6	72	24º
18ª VARA DO TRABALHO DE GOIÂNIA	12	72,5	25º
2ª VARA DO TRABALHO DE ITUMBIARA	2	74,5	26º



PRAZO MÉDIO ENTRE O INÍCIO E O ENCERRAMENTO DA LIQUIDAÇÃO DE TODAS AS VARAS DO TRABALHO

SUMARÍSSIMO

Qtd. Processos	Prazo Médio (dias)
404	78,79

Vara do Trabalho	Qtd Processos	Prazo Médio	Ranking
4ª VARA DO TRABALHO DE GOIÂNIA	4	76	27º
7ª VARA DO TRABALHO DE GOIÂNIA	13	77,38	28º
VARA DO TRABALHO DE VALPARAÍSO DE GOIÁS	5	79,8	29º
VARA DO TRABALHO DE FORMOSA	2	86	30º
2ª VARA DO TRABALHO DE RIO VERDE	4	89,25	31º
VARA DO TRABALHO DE INHUMAS	6	91,33	32º
1ª VARA DO TRABALHO DE APARECIDA DE GOIÂNIA	11	92,73	33º
VARA DO TRABALHO DE CERES	4	96,5	34º
VARA DO TRABALHO DE URUAÇU	5	97,8	35º
VARA DO TRABALHO DE JATAÍ	6	99	36º
VARA DO TRABALHO DE QUIRINÓPOLIS	2	101	37º
10ª VARA DO TRABALHO DE GOIÂNIA	14	102,64	38º
17ª VARA DO TRABALHO DE GOIÂNIA	14	110,71	39º
2ª VARA DO TRABALHO DE APARECIDA DE GOIÂNIA	14	111,71	40º
8ª VARA DO TRABALHO DE GOIÂNIA	13	125	41º
3ª VARA DO TRABALHO DE GOIÂNIA	9	133,78	42º
4ª VARA DO TRABALHO DE RIO VERDE	12	153,75	43º
12ª VARA DO TRABALHO DE GOIÂNIA	17	182,47	44º
VARA DO TRABALHO DE CALDAS NOVAS	2	266	45º



PRAZO MÉDIO ENTRE O INÍCIO E O ENCERRAMENTO DA LIQUIDAÇÃO - 8ª VARA DO TRABALHO DE GOIÂNIA

Data de encerramento da liquidação entre 1/12/2019 e 31/12/2019 23:59:59

8ª VARA DO TRABALHO DE GOIÂNIA

SUMARÍSSIMO

Qtd	Prazo Médio
13	125

Nr. Processo	Início	Homolog.	Prazo
RTSum - 0010012-96.2018.5.18.0008	12/10/19	02/12/19	51
RTSum - 0010018-06.2018.5.18.0008	02/08/19	02/12/19	122
RTSum - 0010018-06.2018.5.18.0008	02/08/19	02/12/19	122
RTSum - 0010042-97.2019.5.18.0008	23/08/19	17/12/19	116
RTSum - 0010323-53.2019.5.18.0008	11/10/19	05/12/19	55
RTSum - 0010323-53.2019.5.18.0008	11/10/19	05/12/19	55
RTSum - 0010430-97.2019.5.18.0008	25/06/19	06/12/19	164
RTSum - 0010961-23.2018.5.18.0008	27/06/19	10/12/19	166
RTSum - 0010961-23.2018.5.18.0008	27/06/19	10/12/19	166
RTSum - 0010970-48.2019.5.18.0008	19/09/19	04/12/19	76
RTSum - 0010970-48.2019.5.18.0008	19/09/19	04/12/19	76
RTSum - 0011342-31.2018.5.18.0008	26/04/19	10/12/19	228
RTSum - 0011342-31.2018.5.18.0008	26/04/19	10/12/19	228

Legenda:
- Início : data do início da liquidação
- Homolog : data da decisão homologatória dos cálculos
- Prazo: O prazo médio entre a data da decisão homologatória dos cálculos e a data do início da liquidação .