

## Conceituação

Tema	Prazos Processuais
<b>Relatórios</b>	Evolução Histórica Comparativo por VT Comparativo por Grupo Por Grupo Por VT Por Processo
<b>Resumo</b>	Apresenta o prazo médio entre o início e o encerramento da liquidação.
<b>Descrição</b>	<p>O prazo médio é obtido entre a data da decisão homologatória dos cálculos e a data do início da liquidação (da apresentação do cálculo, dos artigos ou arbitramento). Considerar os processos com decisão homologatória da liquidação no período de apuração. Devem ser excluídos os processos com liquidação encerrada por acordo.</p> <p>Os dados são extraídos baseando-se nos itens do e-Gestão:</p> <p>359 e 90359 - Do início até o encerramento da liquidação - rito sumaríssimo;</p> <p>371 e 90371 – Do início até o encerramento da liquidação - exceto rito sumaríssimo.</p>
<b>Origem da informação</b>	e-Gestão
<b>Critérios e transformações</b>	Coletado do e-Gestão, consolidado, otimizado e classificado para análise.
<b>Análises possíveis</b>	Prazo médio entre o início e o encerramento da liquidação, detalhado de forma geral, por grupo, por VT e por processo.

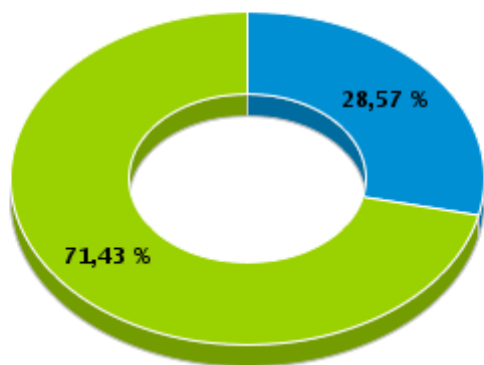


## EVOLUÇÃO HISTÓRICA DOS PRAZOS PROCESSUAIS ENTRE O INÍCIO E O ENCERRAMENTO DA LIQUIDAÇÃO - VARA DO TRABALHO DE URUAÇU

Data de encerramento da liquidação entre 1/12/2019 e 31/12/2019 23:59:59

Rito	Qtd	Prazo Médio
ORDINÁRIO	2	173
SUMARÍSSIMO	5	97,8
<b>Total/Média</b>	<b>7</b>	<b>119,29</b>

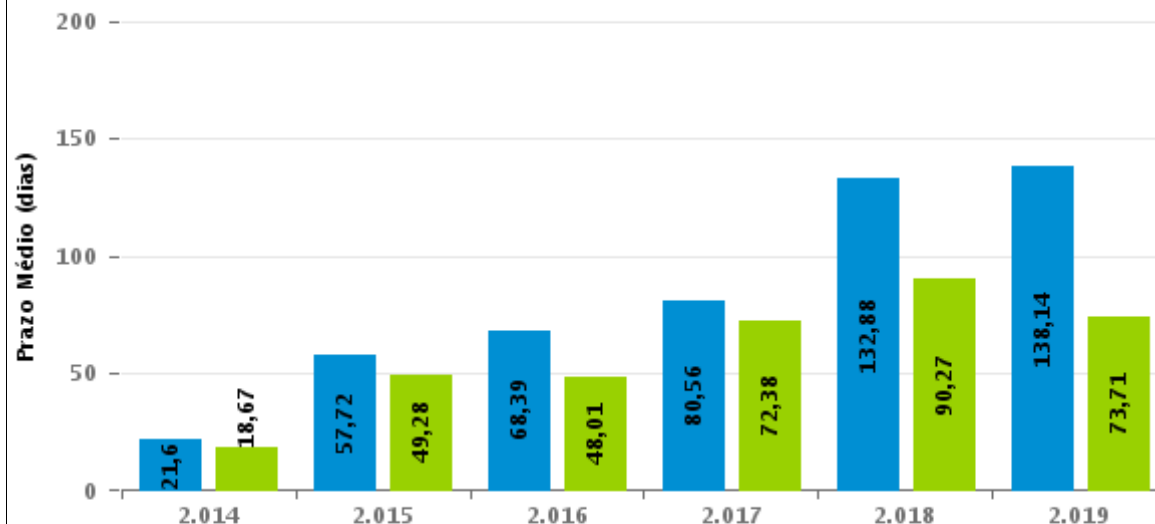
Percentual de Processos por Rito



Rito

■ ORDINÁRIO ■ SUMARÍSSIMO

Prazo Médio por Rito



Para este exercício foram computados os processos até o mês de Dezembro/2.019

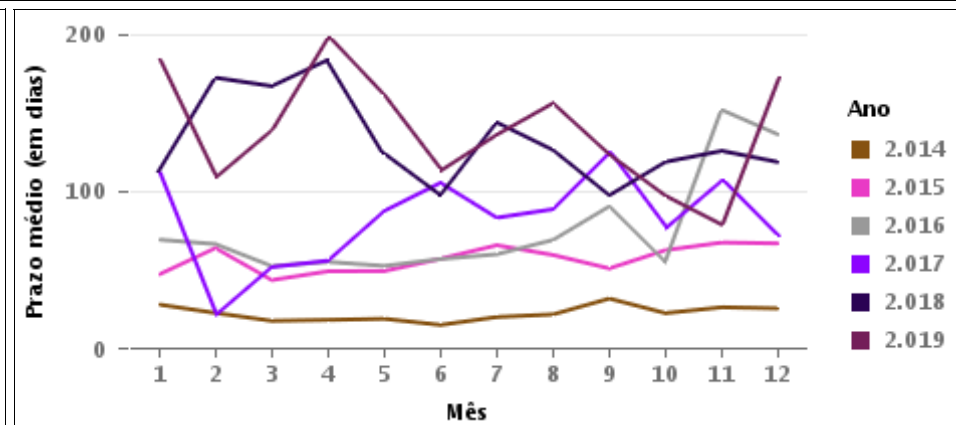
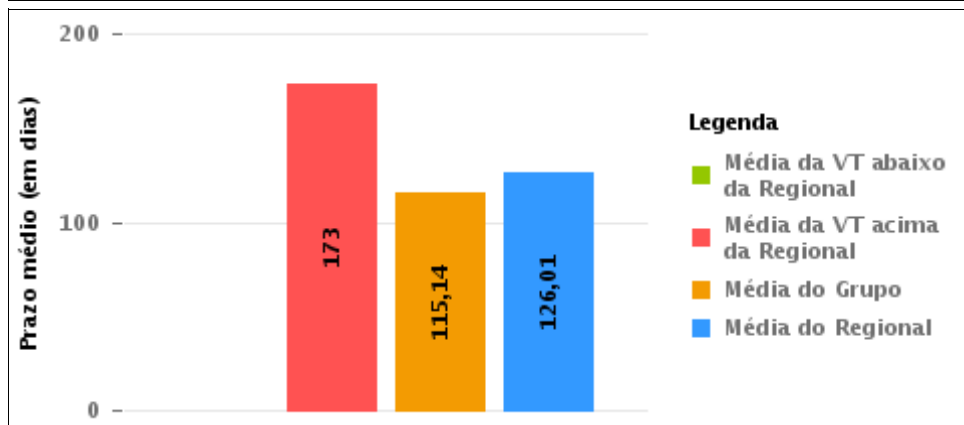
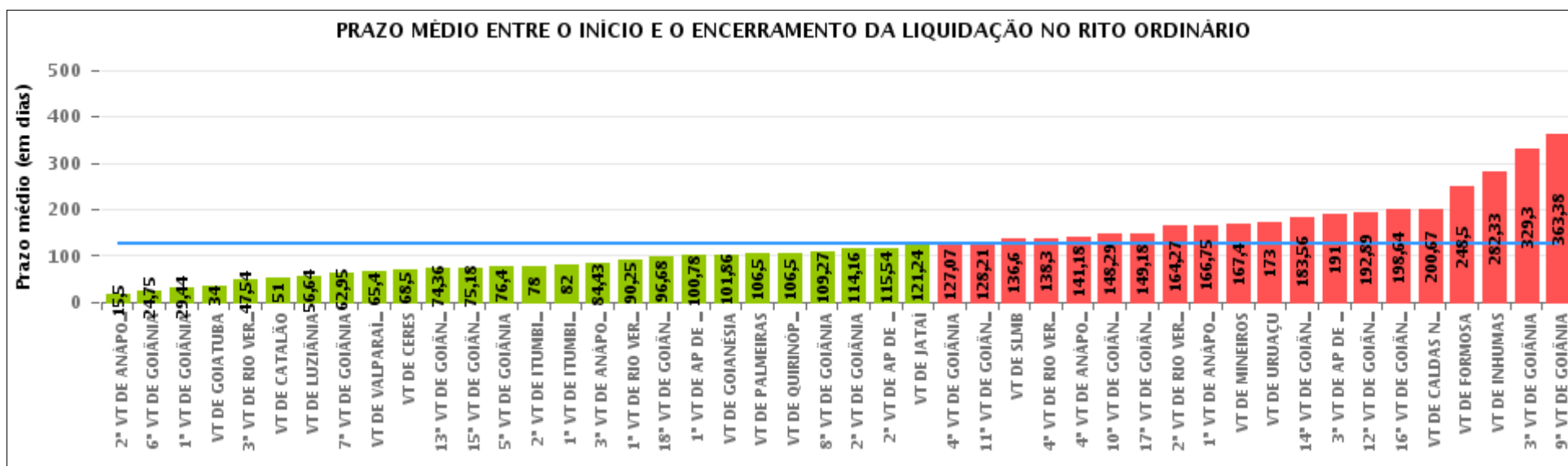
Rito

■ ORDINÁRIO ■ SUMARÍSSIMO



## COMPARATIVO DO PRAZO MÉDIO ENTRE O INÍCIO E O ENCERRAMENTO DA LIQUIDAÇÃO - VARA DO TRABALHO DE URUAÇU

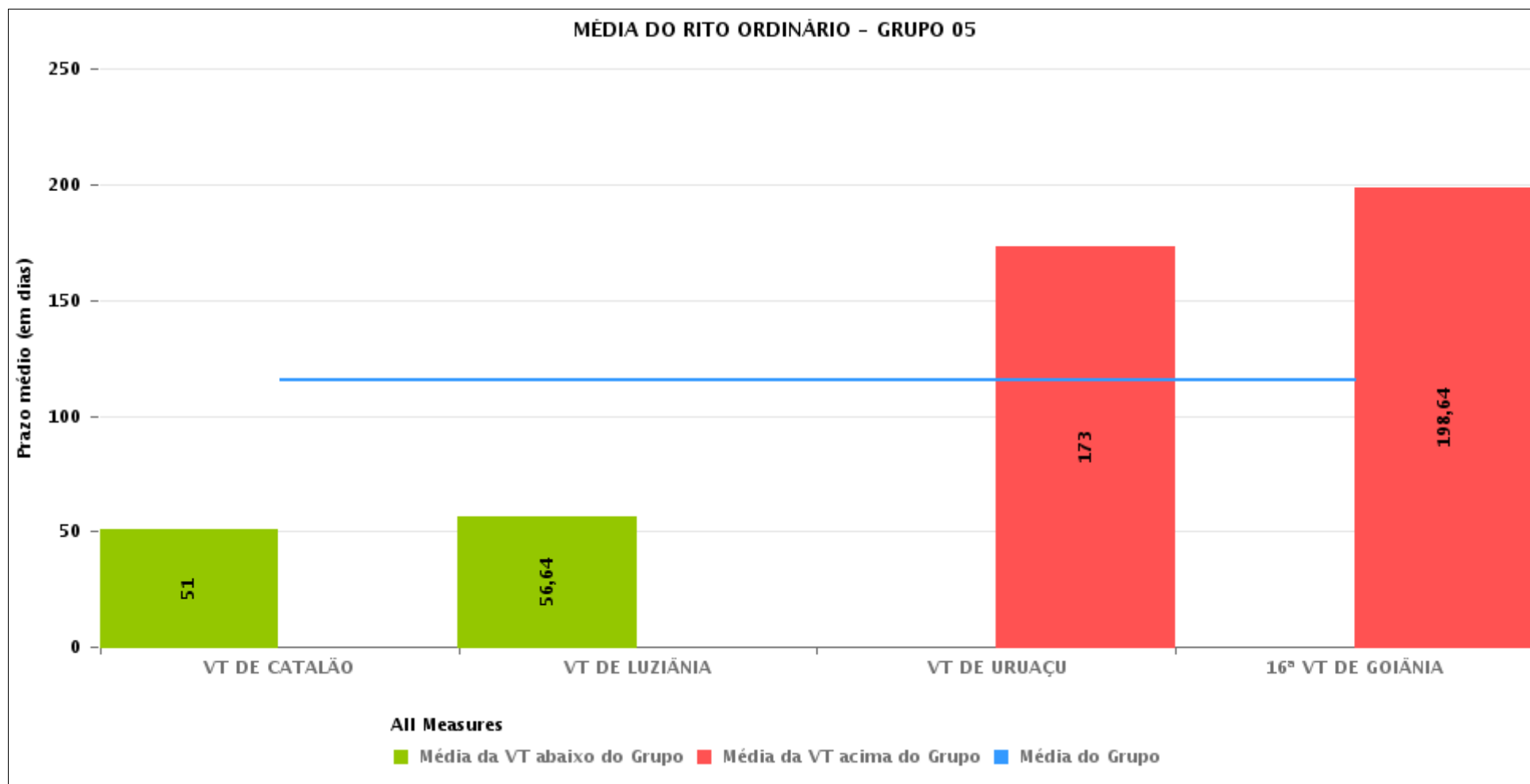
Data de encerramento da liquidação entre 1/12/2019 e 31/12/2019 23:59:59





## COMPARATIVO DO PRAZO MÉDIO ENTRE O INÍCIO E O ENCERRAMENTO DA LIQUIDAÇÃO ENTRE AS VARAS DO GRUPO

Data de encerramento da liquidação entre 1/12/2019 e 31/12/2019 23:59:59





## PRAZO MÉDIO ENTRE O INÍCIO E O ENCERRAMENTO DA LIQUIDAÇÃO POR GRUPO

Data de encerramento da liquidação entre 1/12/2019 e 31/12/2019 23:59:59

Rito	Grupo	Qtd. Processos	Prazo Médio (dias)	Ranking
ORDINÁRIO	GRUPO 06	5	65,4	1°
	GRUPO 02	4	106,5	2°
	GRUPO 03	122	110,36	3°
	GRUPO 05	37	115,14	4°
	GRUPO 04	422	132,39	5°

Legenda:	# Grupo 03 – De 1001 a 1500	# Grupo 04 – De 1501 a 2000	# Grupo 05 – De 2001 a 2500
# Grupo 01 – Até 750 VT de Posse	1ª VT De Anápolis 1ª VT De Rio Verde 2ª VT De Rio Verde 3ª VT De Rio Verde 4ª VT De Rio Verde	1ª VT De Goiânia 2ª VT De Goiânia 3ª VT De Goiânia 4ª VT De Goiânia 5ª VT De Goiânia 6ª VT De Goiânia 7ª VT De Goiânia 8ª VT De Goiânia 9ª VT De Goiânia 10ª VT De Goiânia 11ª VT De Goiânia 12ª VT De Goiânia 13ª VT De Goiânia 14ª VT De Goiânia 15ª VT De Goiânia 17ª VT De Goiânia 18ª VT De Goiânia	16ª VT De Goiânia VT De Luziânia VT De Catalão VT De Uruaçu
# Grupo 02 – De 751 a 1000 VT de Palmeiras de Goiás	1ª VT De Itumbiara 2ª VT De Itumbiara VT De Quirinópolis VT De Mineiros VT De Formosa	2ª VT De Anápolis 3ª VT De Anápolis 4ª VT De Anápolis 1ª VT De Aparecida De Goiânia 2ª VT De Aparecida De Goiânia 3ª VT De Aparecida De Goiânia VT DE Jataí VT DE Goiatuba VT DE Caldas Novas VT DE Ceres VT DE São Luís de Montes Belos VT DE Goiás VT DE Goianésia VT DE Inhumas	# Grupo 06 – Acima de 2500 VT De Valparaíso de Goiás



## PRAZO MÉDIO ENTRE O INÍCIO E O ENCERRAMENTO DA LIQUIDAÇÃO DE TODAS AS VARAS DO TRABALHO

Data de encerramento da liquidação entre 1/12/2019 e 31/12/2019 23:59:59

### ORDINÁRIO

Qtd. Processos	Prazo Médio (dias)
590	126,01

Vara do Trabalho	Qtd Processos	Prazo Médio	Ranking
2ª VARA DO TRABALHO DE ANÁPOLIS	6	15,5	1º
6ª VARA DO TRABALHO DE GOIÂNIA	4	24,75	2º
1ª VARA DO TRABALHO DE GOIÂNIA	9	29,44	3º
VARA DO TRABALHO DE GOIATUBA	5	34	4º
3ª VARA DO TRABALHO DE RIO VERDE	28	47,54	5º
VARA DO TRABALHO DE CATALÃO	10	51	6º
VARA DO TRABALHO DE LUZIÂNIA	11	56,64	7º
7ª VARA DO TRABALHO DE GOIÂNIA	21	62,95	8º
VARA DO TRABALHO DE VALPARAÍSO DE GOIÁS	5	65,4	9º
VARA DO TRABALHO DE CERES	2	68,5	10º
13ª VARA DO TRABALHO DE GOIÂNIA	14	74,36	11º
15ª VARA DO TRABALHO DE GOIÂNIA	11	75,18	12º
5ª VARA DO TRABALHO DE GOIÂNIA	15	76,4	13º
2ª VARA DO TRABALHO DE ITUMBIARA	2	78	14º
1ª VARA DO TRABALHO DE ITUMBIARA	10	82	15º
3ª VARA DO TRABALHO DE ANÁPOLIS	7	84,43	16º
1ª VARA DO TRABALHO DE RIO VERDE	24	90,25	17º
18ª VARA DO TRABALHO DE GOIÂNIA	19	96,68	18º
1ª VARA DO TRABALHO DE APARECIDA DE GOIÂNIA	9	100,78	19º
VARA DO TRABALHO DE GOIANÉSIA	7	101,86	20º
VARA DO TRABALHO DE PALMEIRAS	4	106,5	21º
VARA DO TRABALHO DE QUIRINÓPOLIS	4	106,5	22º
8ª VARA DO TRABALHO DE GOIÂNIA	22	109,27	23º
2ª VARA DO TRABALHO DE GOIÂNIA	43	114,16	24º
2ª VARA DO TRABALHO DE APARECIDA DE GOIÂNIA	24	115,54	25º
VARA DO TRABALHO DE JATAÍ	17	121,24	26º



## PRAZO MÉDIO ENTRE O INÍCIO E O ENCERRAMENTO DA LIQUIDAÇÃO DE TODAS AS VARAS DO TRABALHO

### ORDINÁRIO

Qtd. Processos	Prazo Médio (dias)
590	126,01

Vara do Trabalho	Qtd Processos	Prazo Médio	Ranking
4ª VARA DO TRABALHO DE GOIÂNIA	15	127,07	27°
11ª VARA DO TRABALHO DE GOIÂNIA	33	128,21	28°
VARA DO TRABALHO DE SÃO LUIS DE MONTES BELOS	10	136,6	29°
4ª VARA DO TRABALHO DE RIO VERDE	20	138,3	30°
4ª VARA DO TRABALHO DE ANÁPOLIS	22	141,18	31°
10ª VARA DO TRABALHO DE GOIÂNIA	17	148,29	32°
17ª VARA DO TRABALHO DE GOIÂNIA	17	149,18	33°
2ª VARA DO TRABALHO DE RIO VERDE	15	164,27	34°
1ª VARA DO TRABALHO DE ANÁPOLIS	12	166,75	35°
VARA DO TRABALHO DE MINEIROS	5	167,4	36°
VARA DO TRABALHO DE URUAÇU	2	173	37°
14ª VARA DO TRABALHO DE GOIÂNIA	9	183,56	38°
3ª VARA DO TRABALHO DE APARECIDA DE GOIÂNIA	6	191	39°
12ª VARA DO TRABALHO DE GOIÂNIA	18	192,89	40°
16ª VARA DO TRABALHO DE GOIÂNIA	14	198,64	41°
VARA DO TRABALHO DE CALDAS NOVAS	3	200,67	42°
VARA DO TRABALHO DE FORMOSA	2	248,5	43°
VARA DO TRABALHO DE INHUMAS	9	282,33	44°
3ª VARA DO TRABALHO DE GOIÂNIA	20	329,3	45°
9ª VARA DO TRABALHO DE GOIÂNIA	8	363,38	46°



## PRAZO MÉDIO ENTRE O INÍCIO E O ENCERRAMENTO DA LIQUIDAÇÃO - VARA DO TRABALHO DE URUAÇU

Data de encerramento da liquidação entre 1/12/2019 e 31/12/2019 23:59:59

### VARA DO TRABALHO DE URUAÇU

#### ORDINÁRIO

Qtd	Prazo Médio
2	173

Nr. Processo	Início	Homolog.	Prazo
RTOOrd - 0010064-61.2019.5.18.0201	10/04/19	17/12/19	251
RTOOrd - 0011875-61.2016.5.18.0201	09/09/19	13/12/19	95

**Legenda:**

- Início : data do início da liquidação
- Homolog : data da decisão homologatória dos cálculos
- Prazo: O prazo médio entre a data da decisão homologatória dos cálculos e a data do início da liquidação .