

Conceituação

Tema	Prazos Processuais
Relatórios	Evolução Histórica Comparativo por VT Comparativo por Grupo Por Grupo Por VT Por Processo
Resumo	Apresenta o prazo médio desde o ajuizamento da ação até realização da primeira audiência.
Descrição	O prazo médio é obtido calculando-se a quantidade de dias decorridos desde o ajuizamento até a realização da 1ª audiência. Os dados são extraídos baseando-se nos itens do e-Gestão: 263 e 90263 - Do ajuizamento da ação até a realização da 1ª audiência na fase de conhecimento – rito sumaríssimo; 264 e 90264 – Do ajuizamento da ação até a realização da 1ª audiência na fase de conhecimento – exceto rito sumaríssimo (ordinário)
Origem da informação	e-Gestão
Critérios e transformações	Coletado do e-Gestão, consolidado, otimizado e classificado para análise.
Análises possíveis	Prazo médio entre o ajuizamento da ação e a realização da primeira audiência, detalhado de forma Geral, Por grupo, por VT e Por Processo.

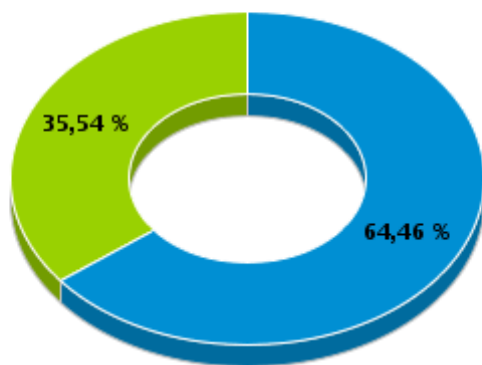


EVOLUÇÃO HISTÓRICA DOS PRAZOS PROCESSUAIS PARA REALIZAÇÃO DA 1ª AUDIÊNCIA - VARA DO TRABALHO DE POSSE

Data da 1ª audiência entre 1/1/2019 e 31/12/2019 23:59:59

Rito	Qtd	Prazo Médio
ORDINÁRIO	78	53,9
SUMARÍSSIMO	43	16,09
Total/Média	121	40,46

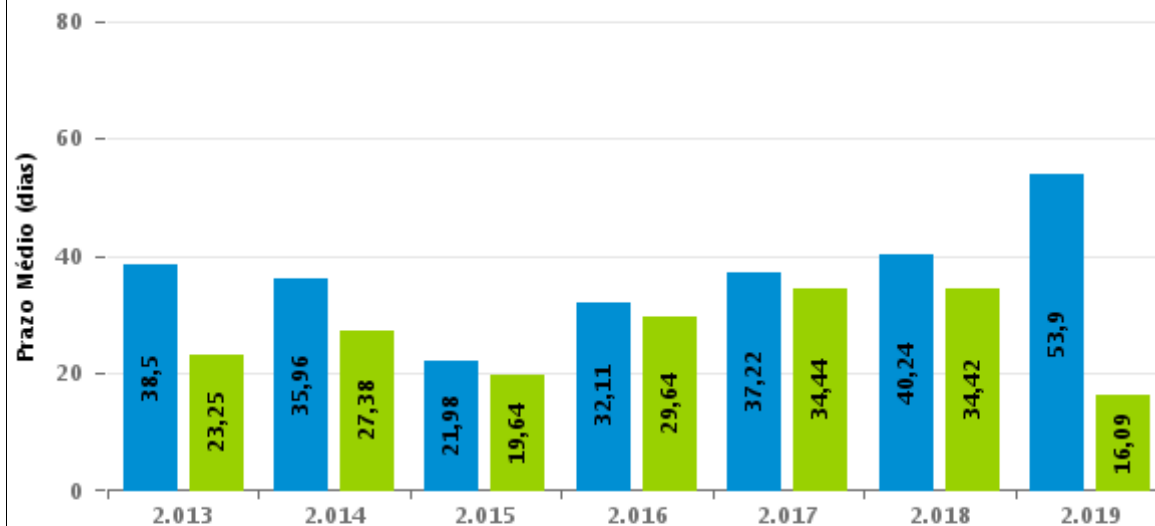
Percentual de Processos por Rito



Rito

■ ORDINÁRIO ■ SUMARÍSSIMO

Prazo Médio por Rito



Para este exercício foram computados os processos até o mês de Fevereiro/2.019

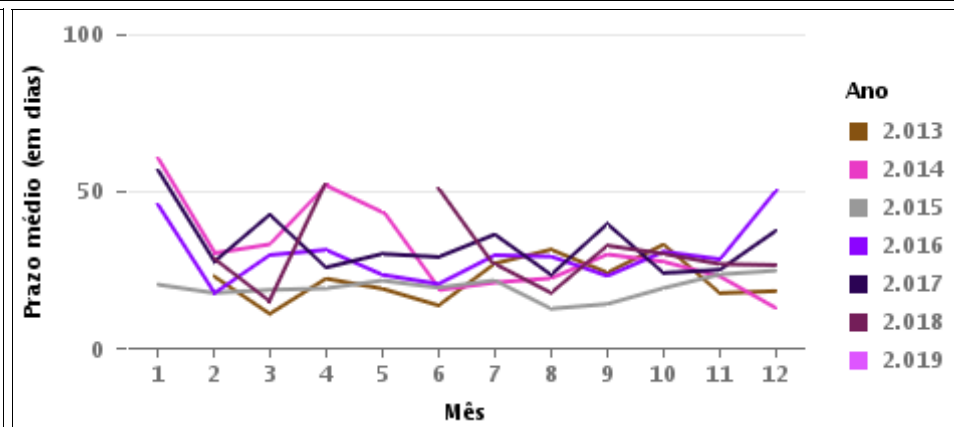
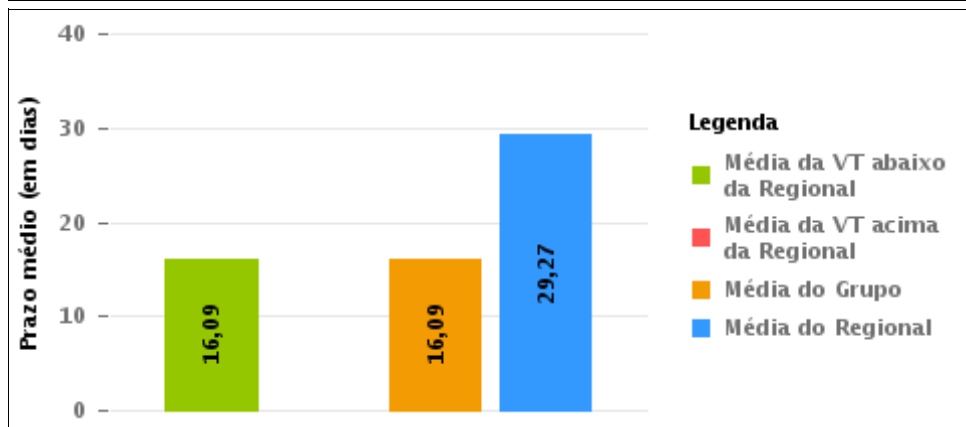
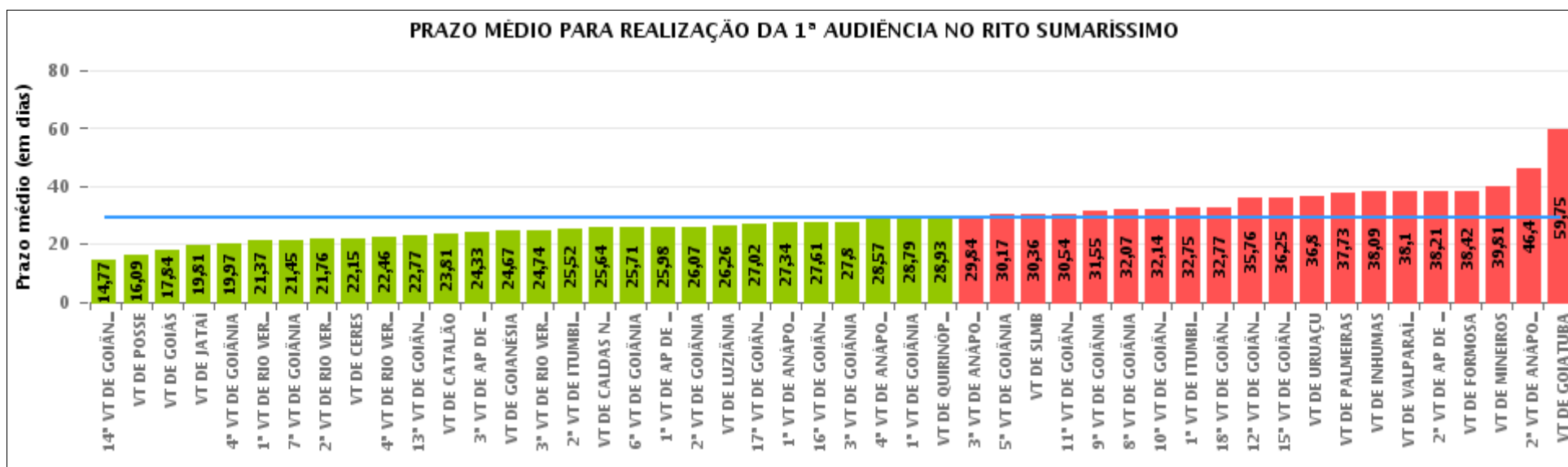
Rito

■ ORDINÁRIO ■ SUMARÍSSIMO



COMPARATIVO DO PRAZO MÉDIO PARA REALIZAÇÃO DA 1ª AUDIÊNCIA - VARA DO TRABALHO DE POSSE

Data da 1ª audiência entre 1/1/2019 e 31/12/2019 23:59:59





COMPARATIVO DO PRAZO MÉDIO PARA REALIZAÇÃO DA 1ª AUDIÊNCIA ENTRE AS VARAS DO GRUPO

Data da 1ª audiência entre 1/1/2019 e 31/12/2019 23:59:59





PRAZO MÉDIO PARA REALIZAÇÃO DA 1ª AUDIÊNCIA POR GRUPO

Data da 1ª audiência entre 1/1/2019 e 31/12/2019 23:59:59

Rito	Grupo	Qtd. Processos	Prazo Médio (dias)	Ranking
SUMARÍSSIMO	GRUPO 01	43	16,09	1°
	GRUPO 05	2.206	25,94	2°
	GRUPO 03	4.026	27,7	3°
	GRUPO 04	16.591	29,53	4°
	GRUPO 02	515	37,73	5°
	GRUPO 06	630	38,1	6°

Legenda:	# Grupo 03 – De 1001 a 1500	# Grupo 04 – De 1501 a 2000	# Grupo 05 – De 2001 a 2500
# Grupo 01 – Até 750 VT de Posse	1ª VT De Anápolis 1ª VT De Rio Verde 2ª VT De Rio Verde 3ª VT De Rio Verde 4ª VT De Rio Verde	1ª VT De Goiânia 2ª VT De Goiânia 3ª VT De Goiânia 4ª VT De Goiânia 5ª VT De Goiânia 6ª VT De Goiânia	16ª VT De Goiânia VT De Luziânia VT De Catalão VT De Uruaçu
# Grupo 02 – De 751 a 1000 VT de Palmeiras de Goiás	1ª VT De Itumbiara 2ª VT De Itumbiara VT De Quirinópolis VT De Mineiros VT De Formosa	7ª VT De Goiânia 8ª VT De Goiânia 9ª VT De Goiânia 10ª VT De Goiânia 11ª VT De Goiânia 12ª VT De Goiânia 13ª VT De Goiânia 14ª VT De Goiânia 15ª VT De Goiânia 17ª VT De Goiânia 18ª VT De Goiânia 2ª VT De Anápolis 3ª VT De Anápolis 4ª VT De Anápolis 1ª VT De Aparecida De Goiânia 2ª VT De Aparecida De Goiânia 3ª VT De Aparecida De Goiânia VT DE Jataí VT DE Goiatuba VT DE Caldas Novas VT DE Ceres VT DE São Luís de Montes Belos VT DE Goiás VT DE Goianésia VT DE Inhumas	# Grupo 06 – Acima de 2500 VT De Valparaíso de Goiás



PRAZO MÉDIO PARA REALIZAÇÃO DA 1ª AUDIÊNCIA DE TODAS AS VARAS DO TRABALHO

Data da 1ª audiência entre 1/1/2019 e 31/12/2019 23:59:59

SUMARÍSSIMO

Qtd. Processos	Prazo Médio (dias)
24.011	29,27

Vara do Trabalho	Qtd Processos	Prazo Médio	Ranking
14ª VARA DO TRABALHO DE GOIÂNIA	30	14,77	1º
VARA DO TRABALHO DE POSSE	43	16,09	2º
VARA DO TRABALHO DE GOIÁS	907	17,84	3º
VARA DO TRABALHO DE JATAÍ	430	19,81	4º
4ª VARA DO TRABALHO DE GOIÂNIA	31	19,97	5º
1ª VARA DO TRABALHO DE RIO VERDE	473	21,37	6º
7ª VARA DO TRABALHO DE GOIÂNIA	40	21,45	7º
2ª VARA DO TRABALHO DE RIO VERDE	485	21,76	8º
VARA DO TRABALHO DE CERES	151	22,15	9º
4ª VARA DO TRABALHO DE RIO VERDE	540	22,46	10º
13ª VARA DO TRABALHO DE GOIÂNIA	695	22,77	11º
VARA DO TRABALHO DE CATALÃO	829	23,81	12º
3ª VARA DO TRABALHO DE APARECIDA DE GOIÂNIA	665	24,33	13º
VARA DO TRABALHO DE GOIANÉSIA	3	24,67	14º
3ª VARA DO TRABALHO DE RIO VERDE	477	24,74	15º
2ª VARA DO TRABALHO DE ITUMBIARA	23	25,52	16º
VARA DO TRABALHO DE CALDAS NOVAS	11	25,64	17º
6ª VARA DO TRABALHO DE GOIÂNIA	797	25,71	18º
1ª VARA DO TRABALHO DE APARECIDA DE GOIÂNIA	578	25,98	19º
2ª VARA DO TRABALHO DE GOIÂNIA	796	26,07	20º
VARA DO TRABALHO DE LUZIÂNIA	535	26,26	21º
17ª VARA DO TRABALHO DE GOIÂNIA	848	27,02	22º
1ª VARA DO TRABALHO DE ANÁPOLIS	447	27,34	23º
16ª VARA DO TRABALHO DE GOIÂNIA	822	27,61	24º
3ª VARA DO TRABALHO DE GOIÂNIA	791	27,8	25º
4ª VARA DO TRABALHO DE ANÁPOLIS	412	28,57	26º



PRAZO MÉDIO PARA REALIZAÇÃO DA 1ª AUDIÊNCIA DE TODAS AS VARAS DO TRABALHO

SUMARÍSSIMO

Qtd. Processos	Prazo Médio (dias)
24.011	29,27

Vara do Trabalho	Qtd Processos	Prazo Médio	Ranking
1ª VARA DO TRABALHO DE GOIÂNIA	729	28,79	27°
VARA DO TRABALHO DE QUIRINÓPOLIS	342	28,93	28°
3ª VARA DO TRABALHO DE ANÁPOLIS	628	29,84	29°
5ª VARA DO TRABALHO DE GOIÂNIA	822	30,17	30°
VARA DO TRABALHO DE SÃO LUIS DE MONTES BELOS	357	30,36	31°
11ª VARA DO TRABALHO DE GOIÂNIA	840	30,54	32°
9ª VARA DO TRABALHO DE GOIÂNIA	883	31,55	33°
8ª VARA DO TRABALHO DE GOIÂNIA	890	32,07	34°
10ª VARA DO TRABALHO DE GOIÂNIA	768	32,14	35°
1ª VARA DO TRABALHO DE ITUMBIARA	652	32,75	36°
18ª VARA DO TRABALHO DE GOIÂNIA	715	32,77	37°
12ª VARA DO TRABALHO DE GOIÂNIA	632	35,76	38°
15ª VARA DO TRABALHO DE GOIÂNIA	777	36,25	39°
VARA DO TRABALHO DE URUAÇU	20	36,8	40°
VARA DO TRABALHO DE PALMEIRAS	515	37,73	41°
VARA DO TRABALHO DE INHUMAS	22	38,09	42°
VARA DO TRABALHO DE VALPARAÍSO DE GOIÁS	630	38,1	43°
2ª VARA DO TRABALHO DE APARECIDA DE GOIÂNIA	687	38,21	44°
VARA DO TRABALHO DE FORMOSA	361	38,42	45°
VARA DO TRABALHO DE MINEIROS	226	39,81	46°
2ª VARA DO TRABALHO DE ANÁPOLIS	591	46,4	47°
VARA DO TRABALHO DE GOIATUBA	65	59,75	48°



PRAZO MÉDIO PARA REALIZAÇÃO DA 1ª AUDIÊNCIA - VARA DO TRABALHO DE POSSE

Data da 1ª audiência entre 1/1/2019 e 31/12/2019 23:59:59

VARA DO TRABALHO DE POSSE

SUMARÍSSIMO

Qtd	Prazo Médio
43	16,09

Nr. Processo	Ajuiz.	1ª Aud.	Prazo
RTSum - 0010013-57.2019.5.18.0231	22/01/19	18/02/19	27
RTSum - 0010014-42.2019.5.18.0231	22/01/19	18/02/19	27
RTSum - 0010015-27.2019.5.18.0231	22/01/19	18/02/19	27
RTSum - 0010018-79.2019.5.18.0231	24/01/19	18/02/19	25
RTSum - 0010019-64.2019.5.18.0231	24/01/19	18/02/19	25
RTSum - 0010020-49.2019.5.18.0231	24/01/19	18/02/19	25
RTSum - 0010021-34.2019.5.18.0231	24/01/19	18/02/19	25
RTSum - 0010022-19.2019.5.18.0231	24/01/19	18/02/19	25
RTSum - 0010023-04.2019.5.18.0231	24/01/19	18/02/19	25
RTSum - 0010024-86.2019.5.18.0231	25/01/19	18/02/19	24
RTSum - 0010025-71.2019.5.18.0231	25/01/19	18/02/19	24
RTSum - 0010026-56.2019.5.18.0231	25/01/19	18/02/19	24
RTSum - 0010027-41.2019.5.18.0231	25/01/19	18/02/19	24
RTSum - 0010028-26.2019.5.18.0231	25/01/19	18/02/19	24
RTSum - 0010031-78.2019.5.18.0231	29/01/19	18/02/19	20
RTSum - 0010032-63.2019.5.18.0231	29/01/19	18/02/19	20
RTSum - 0010033-48.2019.5.18.0231	29/01/19	18/02/19	20
RTSum - 0010034-33.2019.5.18.0231	29/01/19	18/02/19	20
RTSum - 0010035-18.2019.5.18.0231	29/01/19	18/02/19	20
RTSum - 0010037-85.2019.5.18.0231	29/01/19	18/02/19	20
RTSum - 0010038-70.2019.5.18.0231	29/01/19	18/02/19	20
RTSum - 0010072-45.2019.5.18.0231	04/02/19	18/02/19	14

Legenda:

- Ajuiz.: Data do Ajuizamento;
- 1ª Aud.: Data da primeira audiência que ocorrer, Inicial ou UNA;
- Prazo: Prazo, em dias corridos, entre a Data do Ajuizamento e a Data da 1ª Audiência.



PRAZO MÉDIO PARA REALIZAÇÃO DA 1ª AUDIÊNCIA - VARA DO TRABALHO DE POSSE

VARA DO TRABALHO DE POSSE

SUMARÍSSIMO

Qtd	Prazo Médio
43	16,09

Nr. Processo	Ajuiz.	1ª Aud.	Prazo
RTSum - 0010073-30.2019.5.18.0231	04/02/19	18/02/19	14
RTSum - 0010074-15.2019.5.18.0231	04/02/19	18/02/19	14
RTSum - 0010088-96.2019.5.18.0231	13/02/19	18/02/19	5
RTSum - 0010089-81.2019.5.18.0231	13/02/19	18/02/19	5
RTSum - 0010090-66.2019.5.18.0231	13/02/19	18/02/19	5
RTSum - 0010091-51.2019.5.18.0231	13/02/19	18/02/19	5
RTSum - 0010092-36.2019.5.18.0231	13/02/19	18/02/19	5
RTSum - 0010093-21.2019.5.18.0231	13/02/19	18/02/19	5
RTSum - 0010095-88.2019.5.18.0231	17/02/19	18/02/19	1
RTSum - 0010096-73.2019.5.18.0231	17/02/19	18/02/19	1
RTSum - 0010097-58.2019.5.18.0231	17/02/19	18/02/19	1
RTSum - 0010098-43.2019.5.18.0231	17/02/19	18/02/19	1
RTSum - 0010099-28.2019.5.18.0231	17/02/19	20/02/19	3
RTSum - 0010100-13.2019.5.18.0231	17/02/19	18/02/19	1
RTSum - 0010101-95.2019.5.18.0231	17/02/19	18/02/19	1
RTSum - 0010102-80.2019.5.18.0231	17/02/19	18/02/19	1
RTSum - 0010103-65.2019.5.18.0231	17/02/19	18/02/19	1
RTSum - 0010107-05.2019.5.18.0231	18/02/19	18/02/19	0
RTSum - 0010109-72.2019.5.18.0231	18/02/19	18/02/19	0
RTSum - 0010309-16.2018.5.18.0231	13/12/18	12/02/19	61
RTSum - 0010315-23.2018.5.18.0231	18/12/18	13/02/19	57

Legenda:

- Ajuiz.: Data do Ajuizamento;

- 1ª Aud.: Data da primeira audiência que ocorrer, Inicial ou UNA;

- Prazo: Prazo, em dias corridos, entre a Data do Ajuizamento e a Data da 1ª Audiência.



PRAZO MÉDIO PARA REALIZAÇÃO DA 1ª AUDIÊNCIA - VARA DO TRABALHO DE POSSE

Data da 1ª audiência entre 1/1/2019 e 31/12/2019 23:59:59

Sem magistrado

SUMARÍSSIMO

Qtd	Prazo Médio
43	16,09

Nr. Processo	Ajuiz.	1ª Aud.	Prazo
RTSum - 0010013-57.2019.5.18.0231	22/01/19	18/02/19	27
RTSum - 0010014-42.2019.5.18.0231	22/01/19	18/02/19	27
RTSum - 0010015-27.2019.5.18.0231	22/01/19	18/02/19	27
RTSum - 0010018-79.2019.5.18.0231	24/01/19	18/02/19	25
RTSum - 0010019-64.2019.5.18.0231	24/01/19	18/02/19	25
RTSum - 0010020-49.2019.5.18.0231	24/01/19	18/02/19	25
RTSum - 0010021-34.2019.5.18.0231	24/01/19	18/02/19	25
RTSum - 0010022-19.2019.5.18.0231	24/01/19	18/02/19	25
RTSum - 0010023-04.2019.5.18.0231	24/01/19	18/02/19	25
RTSum - 0010024-86.2019.5.18.0231	25/01/19	18/02/19	24
RTSum - 0010025-71.2019.5.18.0231	25/01/19	18/02/19	24
RTSum - 0010026-56.2019.5.18.0231	25/01/19	18/02/19	24
RTSum - 0010027-41.2019.5.18.0231	25/01/19	18/02/19	24
RTSum - 0010028-26.2019.5.18.0231	25/01/19	18/02/19	24
RTSum - 0010031-78.2019.5.18.0231	29/01/19	18/02/19	20
RTSum - 0010032-63.2019.5.18.0231	29/01/19	18/02/19	20
RTSum - 0010033-48.2019.5.18.0231	29/01/19	18/02/19	20
RTSum - 0010034-33.2019.5.18.0231	29/01/19	18/02/19	20
RTSum - 0010035-18.2019.5.18.0231	29/01/19	18/02/19	20
RTSum - 0010037-85.2019.5.18.0231	29/01/19	18/02/19	20
RTSum - 0010038-70.2019.5.18.0231	29/01/19	18/02/19	20
RTSum - 0010072-45.2019.5.18.0231	04/02/19	18/02/19	14

Legenda:

- Ajuiz.: Data do Ajuizamento;
- 1ª Aud.: Data da primeira audiência que ocorrer, Inicial ou UNA;
- Prazo: Prazo, em dias corridos, entre a Data do Ajuizamento e a Data da 1ª Audiência.



PRAZO MÉDIO PARA REALIZAÇÃO DA 1ª AUDIÊNCIA - VARA DO TRABALHO DE POSSE

Sem magistrado

SUMARÍSSIMO

Qtd	Prazo Médio
43	16,09

Nr. Processo	Ajuiz.	1ª Aud.	Prazo
RTSum - 0010073-30.2019.5.18.0231	04/02/19	18/02/19	14
RTSum - 0010074-15.2019.5.18.0231	04/02/19	18/02/19	14
RTSum - 0010088-96.2019.5.18.0231	13/02/19	18/02/19	5
RTSum - 0010089-81.2019.5.18.0231	13/02/19	18/02/19	5
RTSum - 0010090-66.2019.5.18.0231	13/02/19	18/02/19	5
RTSum - 0010091-51.2019.5.18.0231	13/02/19	18/02/19	5
RTSum - 0010092-36.2019.5.18.0231	13/02/19	18/02/19	5
RTSum - 0010093-21.2019.5.18.0231	13/02/19	18/02/19	5
RTSum - 0010095-88.2019.5.18.0231	17/02/19	18/02/19	1
RTSum - 0010096-73.2019.5.18.0231	17/02/19	18/02/19	1
RTSum - 0010097-58.2019.5.18.0231	17/02/19	18/02/19	1
RTSum - 0010098-43.2019.5.18.0231	17/02/19	18/02/19	1
RTSum - 0010099-28.2019.5.18.0231	17/02/19	20/02/19	3
RTSum - 0010100-13.2019.5.18.0231	17/02/19	18/02/19	1
RTSum - 0010101-95.2019.5.18.0231	17/02/19	18/02/19	1
RTSum - 0010102-80.2019.5.18.0231	17/02/19	18/02/19	1
RTSum - 0010103-65.2019.5.18.0231	17/02/19	18/02/19	1
RTSum - 0010107-05.2019.5.18.0231	18/02/19	18/02/19	0
RTSum - 0010109-72.2019.5.18.0231	18/02/19	18/02/19	0
RTSum - 0010309-16.2018.5.18.0231	13/12/18	12/02/19	61
RTSum - 0010315-23.2018.5.18.0231	18/12/18	13/02/19	57

Legenda:

- Ajuiz.: Data do Ajuizamento;

- 1ª Aud.: Data da primeira audiência que ocorrer, Inicial ou UNA;

- Prazo: Prazo, em dias corridos, entre a Data do Ajuizamento e a Data da 1ª Audiência.