

Conceituação

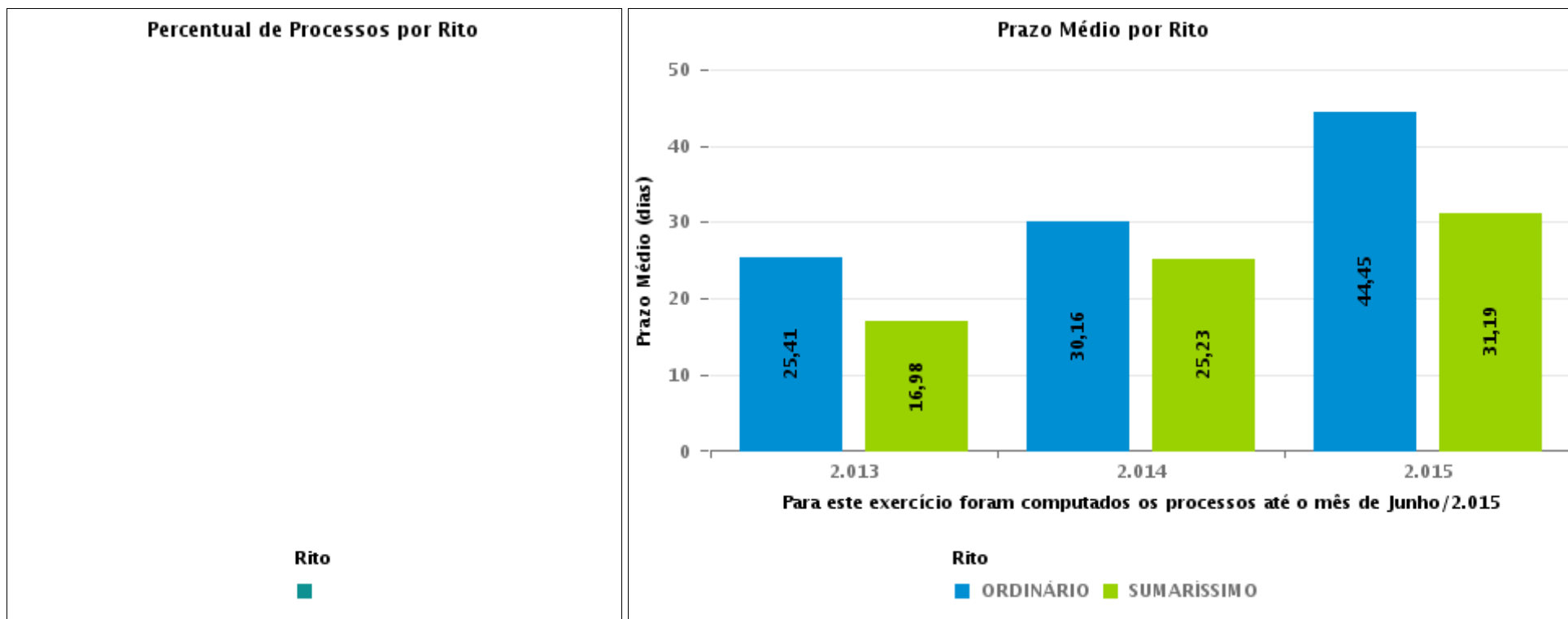
Tema	Prazos Processuais
Relatórios	Evolução Histórica Comparativo por VT Comparativo por Grupo Por Grupo Por VT Por Processo
Resumo	Apresenta o prazo médio desde o ajuizamento da ação até realização da primeira audiência.
Descrição	O prazo médio é obtido calculando-se a quantidade de dias decorridos desde o ajuizamento até a realização da 1ª audiência. Os dados são extraídos baseando-se nos itens do e-Gestão: 263 e 90263 - Do ajuizamento da ação até a realização da 1ª audiência na fase de conhecimento – rito sumaríssimo; 264 e 90264 – Do ajuizamento da ação até a realização da 1ª audiência na fase de conhecimento – exceto rito sumaríssimo (ordinário)
Origem da informação	e-Gestão
Critérios e transformações	Coletado do e-Gestão, consolidado, otimizado e classificado para análise.
Análises possíveis	Prazo médio entre o ajuizamento da ação e a realização da primeira audiência, detalhado de forma Geral, Por grupo, por VT e Por Processo.



EVOLUÇÃO HISTÓRICA DOS PRAZOS PROCESSUAIS PARA REALIZAÇÃO DA 1ª AUDIÊNCIA - POSTO AVANÇADO DE PORANGATU

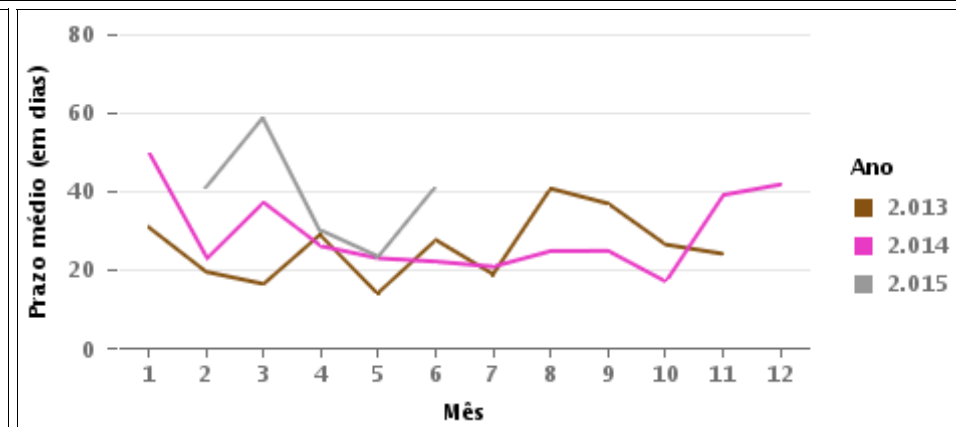
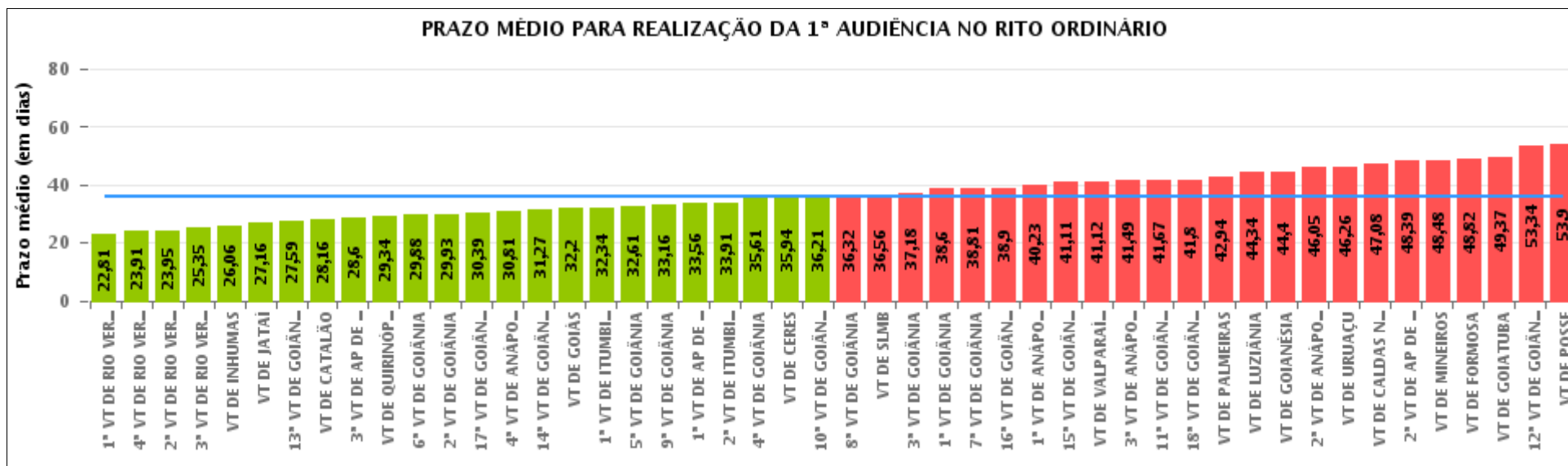
Data da 1ª audiência entre 1/1/2019 e 31/12/2019 23:59:59

Rito	Qtd	Prazo Médio
Total/Média		



COMPARATIVO DO PRAZO MÉDIO PARA REALIZAÇÃO DA 1ª AUDIÊNCIA - POSTO AVANÇADO DE PORANGATU

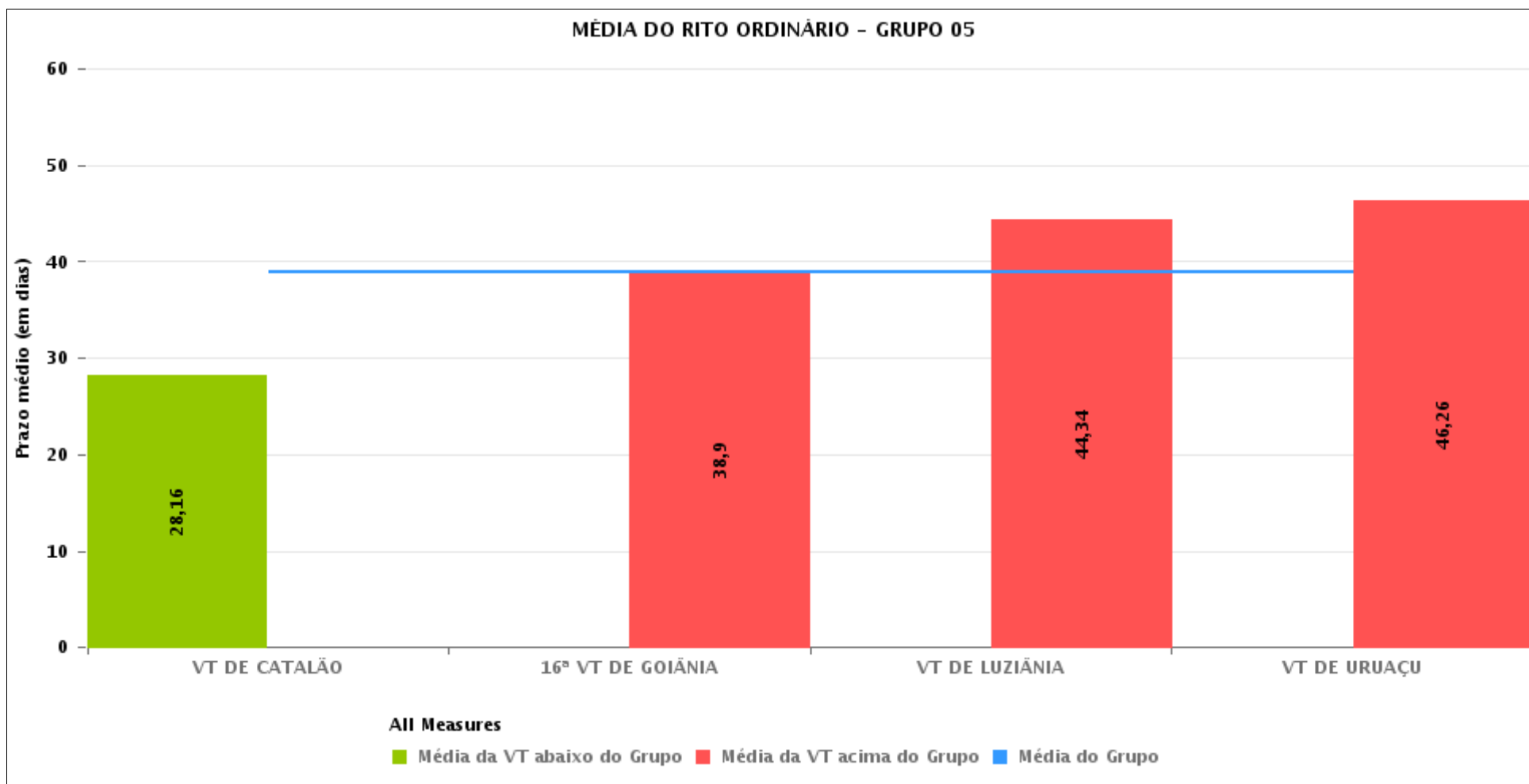
Data da 1ª audiência entre 1/1/2019 e 31/12/2019 23:59:59





COMPARATIVO DO PRAZO MÉDIO PARA REALIZAÇÃO DA 1ª AUDIÊNCIA ENTRE AS VARAS DO GRUPO

Data da 1ª audiência entre 1/1/2019 e 31/12/2019 23:59:59





PRAZO MÉDIO PARA REALIZAÇÃO DA 1ª AUDIÊNCIA POR GRUPO

Data da 1ª audiência entre 1/1/2019 e 31/12/2019 23:59:59

Rito	Grupo	Qtd. Processos	Prazo Médio (dias)	Ranking
ORDINÁRIO	GRUPO 03	3.686	32,1	1°
	GRUPO 04	14.276	36,54	2°
	GRUPO 05	2.054	38,9	3°
	GRUPO 06	638	41,12	4°
	GRUPO 02	281	42,94	5°
	GRUPO 01	78	53,9	6°

Legenda:	# Grupo 03 – De 1001 a 1500	# Grupo 04 – De 1501 a 2000	# Grupo 05 – De 2001 a 2500
# Grupo 01 – Até 750 VT de Posse	1ª VT De Anápolis 1ª VT De Rio Verde 2ª VT De Rio Verde 3ª VT De Rio Verde 4ª VT De Rio Verde	1ª VT De Goiânia 2ª VT De Goiânia 3ª VT De Goiânia 4ª VT De Goiânia 5ª VT De Goiânia 6ª VT De Goiânia	16ª VT De Goiânia VT De Luziânia VT De Catalão VT De Uruaçu
# Grupo 02 – De 751 a 1000 VT de Palmeiras de Goiás	1ª VT De Itumbiara 2ª VT De Itumbiara VT De Quirinópolis VT De Mineiros VT De Formosa	7ª VT De Goiânia 8ª VT De Goiânia 9ª VT De Goiânia 10ª VT De Goiânia 11ª VT De Goiânia 12ª VT De Goiânia 13ª VT De Goiânia 14ª VT De Goiânia 15ª VT De Goiânia 17ª VT De Goiânia 18ª VT De Goiânia 2ª VT De Anápolis 3ª VT De Anápolis 4ª VT De Anápolis 1ª VT De Aparecida De Goiânia 2ª VT De Aparecida De Goiânia 3ª VT De Aparecida De Goiânia VT DE Jataí VT DE Goiatuba VT DE Caldas Novas VT DE Ceres VT DE São Luís de Montes Belos VT DE Goiás VT DE Goianésia VT DE Inhumas	# Grupo 06 – Acima de 2500 VT De Valparaíso de Goiás



PRAZO MÉDIO PARA REALIZAÇÃO DA 1ª AUDIÊNCIA DE TODAS AS VARAS DO TRABALHO

Data da 1ª audiência entre 1/1/2019 e 31/12/2019 23:59:59

ORDINÁRIO

Qtd. Processos	Prazo Médio (dias)
21.013	36,28

Vara do Trabalho	Qtd Processos	Prazo Médio	Ranking
1ª VARA DO TRABALHO DE RIO VERDE	389	22,81	1º
4ª VARA DO TRABALHO DE RIO VERDE	380	23,91	2º
2ª VARA DO TRABALHO DE RIO VERDE	375	23,95	3º
3ª VARA DO TRABALHO DE RIO VERDE	379	25,35	4º
VARA DO TRABALHO DE INHUMAS	260	26,06	5º
VARA DO TRABALHO DE JATAÍ	381	27,16	6º
13ª VARA DO TRABALHO DE GOIÂNIA	497	27,59	7º
VARA DO TRABALHO DE CATALÃO	551	28,16	8º
3ª VARA DO TRABALHO DE APARECIDA DE GOIÂNIA	405	28,6	9º
VARA DO TRABALHO DE QUIRINÓPOLIS	560	29,34	10º
6ª VARA DO TRABALHO DE GOIÂNIA	496	29,88	11º
2ª VARA DO TRABALHO DE GOIÂNIA	660	29,93	12º
17ª VARA DO TRABALHO DE GOIÂNIA	626	30,39	13º
4ª VARA DO TRABALHO DE ANÁPOLIS	306	30,81	14º
14ª VARA DO TRABALHO DE GOIÂNIA	509	31,27	15º
VARA DO TRABALHO DE GOIÁS	439	32,2	16º
1ª VARA DO TRABALHO DE ITUMBIARA	368	32,34	17º
5ª VARA DO TRABALHO DE GOIÂNIA	526	32,61	18º
9ª VARA DO TRABALHO DE GOIÂNIA	638	33,16	19º
1ª VARA DO TRABALHO DE APARECIDA DE GOIÂNIA	411	33,56	20º
2ª VARA DO TRABALHO DE ITUMBIARA	280	33,91	21º
4ª VARA DO TRABALHO DE GOIÂNIA	581	35,61	22º
VARA DO TRABALHO DE CERES	164	35,94	23º
10ª VARA DO TRABALHO DE GOIÂNIA	559	36,21	24º
8ª VARA DO TRABALHO DE GOIÂNIA	649	36,32	25º
VARA DO TRABALHO DE SÃO LUIS DE MONTES BELOS	302	36,56	26º



PRAZO MÉDIO PARA REALIZAÇÃO DA 1ª AUDIÊNCIA DE TODAS AS VARAS DO TRABALHO

ORDINÁRIO

Qtd. Processos	Prazo Médio (dias)
21.013	36,28

Vara do Trabalho	Qtd Processos	Prazo Médio	Ranking
3ª VARA DO TRABALHO DE GOIÂNIA	596	37,18	27º
1ª VARA DO TRABALHO DE GOIÂNIA	571	38,6	28º
7ª VARA DO TRABALHO DE GOIÂNIA	556	38,81	29º
16ª VARA DO TRABALHO DE GOIÂNIA	561	38,9	30º
1ª VARA DO TRABALHO DE ANÁPOLIS	301	40,23	31º
15ª VARA DO TRABALHO DE GOIÂNIA	574	41,11	32º
VARA DO TRABALHO DE VALPARAÍSO DE GOIÁS	638	41,12	33º
3ª VARA DO TRABALHO DE ANÁPOLIS	360	41,49	34º
11ª VARA DO TRABALHO DE GOIÂNIA	587	41,67	35º
18ª VARA DO TRABALHO DE GOIÂNIA	504	41,8	36º
VARA DO TRABALHO DE PALMEIRAS	281	42,94	37º
VARA DO TRABALHO DE LUZIÂNIA	532	44,34	38º
VARA DO TRABALHO DE GOIANÉSIA	245	44,4	39º
2ª VARA DO TRABALHO DE ANÁPOLIS	422	46,05	40º
VARA DO TRABALHO DE URUAÇU	410	46,26	41º
VARA DO TRABALHO DE CALDAS NOVAS	299	47,08	42º
2ª VARA DO TRABALHO DE APARECIDA DE GOIÂNIA	436	48,39	43º
VARA DO TRABALHO DE MINEIROS	243	48,48	44º
VARA DO TRABALHO DE FORMOSA	411	48,82	45º
VARA DO TRABALHO DE GOIATUBA	252	49,37	46º
12ª VARA DO TRABALHO DE GOIÂNIA	465	53,34	47º
VARA DO TRABALHO DE POSSE	78	53,9	48º



PRAZO MÉDIO PARA REALIZAÇÃO DA 1ª AUDIÊNCIA - POSTO AVANÇADO DE PORANGATU

Data da 1ª audiência entre 1/1/2019 e 31/12/2019 23:59:59

Qtd	Prazo Médio

Nr. Processo	Ajuiz.	1ª Aud.	Prazo

Legenda:

- Ajuiz.: Data do Ajuizamento;
- 1ª Aud.: Data da primeira audiência que ocorrer, Inicial ou UNA;
- Prazo: Prazo, em dias corridos, entre a Data do Ajuizamento e a Data da 1ª Audiência.



PRAZO MÉDIO PARA REALIZAÇÃO DA 1ª AUDIÊNCIA - POSTO AVANÇADO DE PORANGATU

Data da 1ª audiência entre 1/1/2019 e 31/12/2019 23:59:59

Qtd	Prazo Médio

Nr. Processo	Ajuiz.	1ª Aud.	Prazo

Legenda:

- Ajuiz.: Data do Ajuizamento;
- 1ª Aud.: Data da primeira audiência que ocorrer, Inicial ou UNA;
- Prazo: Prazo, em dias corridos, entre a Data do Ajuizamento e a Data da 1ª Audiência.