

Conceituação

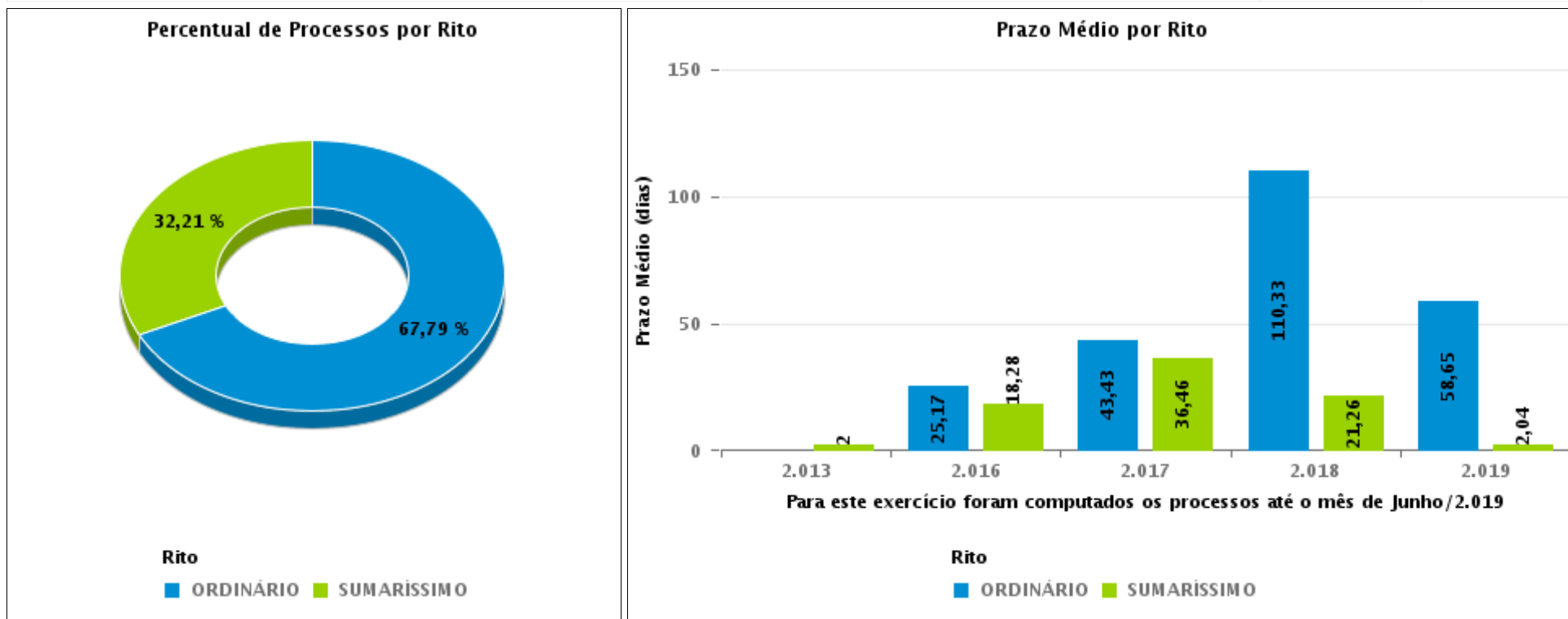
Tema	Prazos Processuais
Relatórios	Evolução Histórica Comparativo por VT Comparativo por Grupo Por Grupo Por VT Por Processo Por Magistrado
Resumo	Apresenta o prazo médio entre a realização da primeira audiência e o encerramento da instrução.
Descrição	O prazo médio é obtido calculando-se a quantidade de dias decorridos entre a data da primeira audiência e a data do encerramento da instrução. Os dados são extraídos baseando-se nos seguintes itens do e-Gestão: 265 e 90265 - Da realização da primeira audiência até o encerramento da instrução processual na fase de conhecimento – rito sumaríssimo; 266 e 90266 – Da realização da primeira audiência até o encerramento da instrução processual na fase de conhecimento – exceto rito sumaríssimo (ordinário)
Origem da informação	e-Gestão
Critérios e transformações	Coletado do e-Gestão, consolidado, otimizado e classificado para análise.
Análises possíveis	Prazo médio entre a realização da primeira audiência e o encerramento da instrução processual na fase de conhecimento, detalhado de forma Geral, Por grupo, por VT, Por Processo e Por Magistrado.



EVOLUÇÃO HISTÓRICA DOS PRAZOS PROCESSUAIS ENTRE A 1ª AUDIÊNCIA E O ENCERRAMENTO DA INSTRUÇÃO - VARA DO TRABALHO DE POSSE

Data do encerramento da instrução entre 1/1/2019 e 31/12/2019 23:59:59

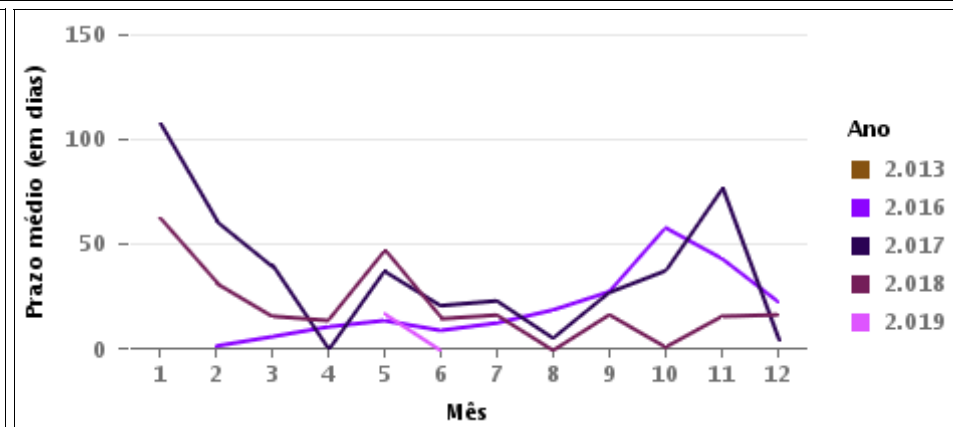
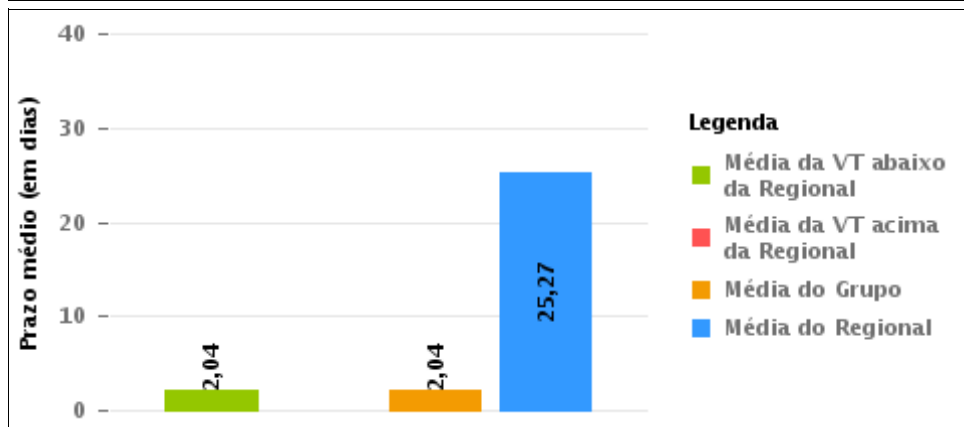
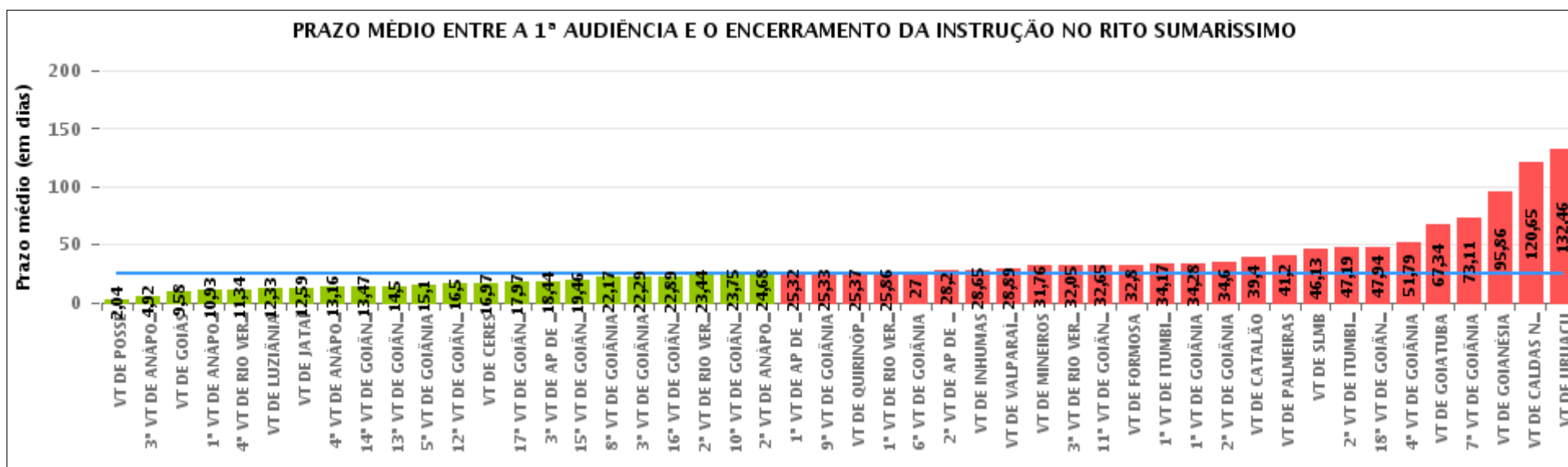
Rito	Qtd	Prazo Médio
ORDINÁRIO	101	58,65
SUMARÍSSIMO	48	2,04
Total/Média	149	40,66





COMPARATIVO DO PRAZO MÉDIO ENTRE A 1ª AUDIÊNCIA E O ENCERRAMENTO DA INSTRUÇÃO - VARA DO TRABALHO DE POSSE

Data do encerramento da instrução entre 1/1/2019 e 31/12/2019 23:59:59





COMPARATIVO DO PRAZO MÉDIO ENTRE A 1ª AUDIÊNCIA E O ENCERRAMENTO DA INSTRUÇÃO ENTRE AS VARAS DO GRUPO

Data do encerramento da instrução entre 1/1/2019 e 31/12/2019 23:59:59





PRAZO MÉDIO ENTRE A 1ª AUDIÊNCIA E O ENCERRAMENTO DA INSTRUÇÃO POR GRUPO

Data do encerramento da instrução entre 1/1/2019 e 31/12/2019 23:59:59

Rito	Grupo	Qtd. Processos	Prazo Médio (dias)	Ranking
SUMARÍSSIMO	GRUPO 01	48	2,04	1°
	GRUPO 04	16.631	24,02	2°
	GRUPO 03	3.870	25,17	3°
	GRUPO 05	2.111	27,89	4°
	GRUPO 06	634	28,89	5°
	GRUPO 02	522	41,2	6°

Legenda:	# Grupo 03 – De 1001 a 1500	# Grupo 04 – De 1501 a 2000	# Grupo 05 – De 2001 a 2500
# Grupo 01 – Até 750 VT de Posse	1ª VT De Anápolis 1ª VT De Rio Verde 2ª VT De Rio Verde 3ª VT De Rio Verde 4ª VT De Rio Verde	1ª VT De Goiânia 2ª VT De Goiânia 3ª VT De Goiânia 4ª VT De Goiânia 5ª VT De Goiânia 6ª VT De Goiânia	16ª VT De Goiânia VT De Luziânia VT De Catalão VT De Uruaçu
# Grupo 02 – De 751 a 1000 VT de Palmeiras de Goiás	1ª VT De Itumbiara 2ª VT De Itumbiara VT De Quirinópolis VT De Mineiros VT De Formosa	7ª VT De Goiânia 8ª VT De Goiânia 9ª VT De Goiânia 10ª VT De Goiânia 11ª VT De Goiânia 12ª VT De Goiânia 13ª VT De Goiânia 14ª VT De Goiânia 15ª VT De Goiânia 17ª VT De Goiânia 18ª VT De Goiânia 2ª VT De Anápolis 3ª VT De Anápolis 4ª VT De Anápolis 1ª VT De Aparecida De Goiânia 2ª VT De Aparecida De Goiânia 3ª VT De Aparecida De Goiânia VT DE Jataí VT DE Goiatuba VT DE Caldas Novas VT DE Ceres VT DE São Luís de Montes Belos VT DE Goiás VT DE Goianésia VT DE Inhumas	# Grupo 06 – Acima de 2500 VT De Valparaíso de Goiás



PRAZO MÉDIO ENTRE A 1ª AUDIÊNCIA E O ENCERRAMENTO DA INSTRUÇÃO DE TODAS AS VARAS DO TRABALHO

Data do encerramento da instrução entre 1/1/2019 e 31/12/2019 23:59:59

SUMARÍSSIMO

Qtd. Processos	Prazo Médio (dias)
23.816	25,01

Vara do Trabalho	Qtd Processos	Prazo Médio	Ranking
VARA DO TRABALHO DE POSSE	48	2,04	1°
3ª VARA DO TRABALHO DE ANÁPOLIS	633	4,92	2°
VARA DO TRABALHO DE GOIÁS	908	9,58	3°
1ª VARA DO TRABALHO DE ANÁPOLIS	428	10,93	4°
4ª VARA DO TRABALHO DE RIO VERDE	537	11,34	5°
VARA DO TRABALHO DE LUZIÂNIA	533	12,33	6°
VARA DO TRABALHO DE JATAÍ	398	12,59	7°
4ª VARA DO TRABALHO DE ANÁPOLIS	415	13,16	8°
14ª VARA DO TRABALHO DE GOIÂNIA	47	13,47	9°
13ª VARA DO TRABALHO DE GOIÂNIA	698	14,5	10°
5ª VARA DO TRABALHO DE GOIÂNIA	816	15,1	11°
12ª VARA DO TRABALHO DE GOIÂNIA	604	16,5	12°
VARA DO TRABALHO DE CERES	153	16,97	13°
17ª VARA DO TRABALHO DE GOIÂNIA	800	17,97	14°
3ª VARA DO TRABALHO DE APARECIDA DE GOIÂNIA	671	18,44	15°
15ª VARA DO TRABALHO DE GOIÂNIA	766	19,46	16°
8ª VARA DO TRABALHO DE GOIÂNIA	913	22,17	17°
3ª VARA DO TRABALHO DE GOIÂNIA	772	22,29	18°
16ª VARA DO TRABALHO DE GOIÂNIA	756	22,89	19°
2ª VARA DO TRABALHO DE RIO VERDE	430	23,44	20°
10ª VARA DO TRABALHO DE GOIÂNIA	761	23,75	21°
2ª VARA DO TRABALHO DE ANÁPOLIS	575	24,68	22°
1ª VARA DO TRABALHO DE APARECIDA DE GOIÂNIA	577	25,32	23°
9ª VARA DO TRABALHO DE GOIÂNIA	833	25,33	24°
VARA DO TRABALHO DE QUIRINÓPOLIS	316	25,37	25°
1ª VARA DO TRABALHO DE RIO VERDE	447	25,86	26°



PRAZO MÉDIO ENTRE A 1ª AUDIÊNCIA E O ENCERRAMENTO DA INSTRUÇÃO DE TODAS AS VARAS DO TRABALHO

SUMARÍSSIMO

Qtd. Processos	Prazo Médio (dias)
23.816	25,01

Vara do Trabalho	Qtd Processos	Prazo Médio	Ranking
6ª VARA DO TRABALHO DE GOIÂNIA	786	27	27º
2ª VARA DO TRABALHO DE APARECIDA DE GOIÂNIA	669	28,2	28º
VARA DO TRABALHO DE INHUMAS	31	28,65	29º
VARA DO TRABALHO DE VALPARAÍSO DE GOIÁS	634	28,89	30º
VARA DO TRABALHO DE MINEIROS	218	31,76	31º
3ª VARA DO TRABALHO DE RIO VERDE	433	32,05	32º
11ª VARA DO TRABALHO DE GOIÂNIA	828	32,65	33º
VARA DO TRABALHO DE FORMOSA	363	32,8	34º
1ª VARA DO TRABALHO DE ITUMBIARA	666	34,17	35º
1ª VARA DO TRABALHO DE GOIÂNIA	747	34,28	36º
2ª VARA DO TRABALHO DE GOIÂNIA	852	34,6	37º
VARA DO TRABALHO DE CATALÃO	794	39,4	38º
VARA DO TRABALHO DE PALMEIRAS	522	41,2	39º
VARA DO TRABALHO DE SÃO LUIS DE MONTES BELOS	376	46,13	40º
2ª VARA DO TRABALHO DE ITUMBIARA	32	47,19	41º
18ª VARA DO TRABALHO DE GOIÂNIA	728	47,94	42º
4ª VARA DO TRABALHO DE GOIÂNIA	70	51,79	43º
VARA DO TRABALHO DE GOIATUBA	89	67,34	44º
7ª VARA DO TRABALHO DE GOIÂNIA	88	73,11	45º
VARA DO TRABALHO DE GOIANÉSIA	7	95,86	46º
VARA DO TRABALHO DE CALDAS NOVAS	20	120,65	47º
VARA DO TRABALHO DE URUAÇU	28	132,46	48º



PRAZO MÉDIO ENTRE A 1ª AUDIÊNCIA E O ENCERRAMENTO DA INSTRUÇÃO - VARA DO TRABALHO DE POSSE

Data do encerramento da instrução entre 1/1/2019 e 31/12/2019 23:59:59

VARA DO TRABALHO DE POSSE

SUMARÍSSIMO

Qtd	Prazo Médio
47	2,04

Nr. Processo	1ª Aud.	nc. Instruçã	Prazo
RTSum - 0010013-57.2019.5.18.0231	18/02/19	18/02/19	0
RTSum - 0010014-42.2019.5.18.0231	18/02/19	18/02/19	0
RTSum - 0010015-27.2019.5.18.0231	18/02/19	18/02/19	0
RTSum - 0010018-79.2019.5.18.0231	18/02/19	18/02/19	0
RTSum - 0010019-64.2019.5.18.0231	18/02/19	18/02/19	0
RTSum - 0010020-49.2019.5.18.0231	18/02/19	18/02/19	0
RTSum - 0010021-34.2019.5.18.0231	18/02/19	18/02/19	0
RTSum - 0010022-19.2019.5.18.0231	18/02/19	18/02/19	0
RTSum - 0010023-04.2019.5.18.0231	18/02/19	18/02/19	0
RTSum - 0010024-86.2019.5.18.0231	18/02/19	18/02/19	0
RTSum - 0010025-71.2019.5.18.0231	18/02/19	18/02/19	0
RTSum - 0010026-56.2019.5.18.0231	18/02/19	18/02/19	0
RTSum - 0010027-41.2019.5.18.0231	18/02/19	18/02/19	0
RTSum - 0010028-26.2019.5.18.0231	18/02/19	18/02/19	0
RTSum - 0010031-78.2019.5.18.0231	18/02/19	18/02/19	0
RTSum - 0010032-63.2019.5.18.0231	18/02/19	18/02/19	0
RTSum - 0010033-48.2019.5.18.0231	18/02/19	18/02/19	0
RTSum - 0010034-33.2019.5.18.0231	18/02/19	18/02/19	0
RTSum - 0010035-18.2019.5.18.0231	18/02/19	18/02/19	0
RTSum - 0010037-85.2019.5.18.0231	18/02/19	18/02/19	0
RTSum - 0010038-70.2019.5.18.0231	18/02/19	18/02/19	0
RTSum - 0010072-45.2019.5.18.0231	18/02/19	18/02/19	0

Legenda:

1ª Aud.: Data da primeira audiência que ocorrer, Inicial ou UNA;

Enc. da Instrução: Data da conclusão para proferir sentença;

Prazo: Quantidade de dias decorridos da 1ª aud. até o encerramento da instrução.



PRAZO MÉDIO ENTRE A 1ª AUDIÊNCIA E O ENCERRAMENTO DA INSTRUÇÃO - VARA DO TRABALHO DE POSSE

VARA DO TRABALHO DE POSSE

SUMARÍSSIMO

Qtd	Prazo Médio
47	2,04

Nr. Processo	1ª Aud.	nc. Instruça	Prazo
RTSum - 0010073-30.2019.5.18.0231	18/02/19	18/02/19	0
RTSum - 0010074-15.2019.5.18.0231	18/02/19	18/02/19	0
RTSum - 0010079-37.2019.5.18.0231	24/04/19	07/05/19	13
RTSum - 0010079-37.2019.5.18.0231	24/04/19	16/05/19	22
RTSum - 0010088-96.2019.5.18.0231	18/02/19	18/02/19	0
RTSum - 0010089-81.2019.5.18.0231	18/02/19	18/02/19	0
RTSum - 0010090-66.2019.5.18.0231	18/02/19	18/02/19	0
RTSum - 0010091-51.2019.5.18.0231	18/02/19	18/02/19	0
RTSum - 0010092-36.2019.5.18.0231	18/02/19	18/02/19	0
RTSum - 0010093-21.2019.5.18.0231	18/02/19	18/02/19	0
RTSum - 0010095-88.2019.5.18.0231	18/02/19	18/02/19	0
RTSum - 0010096-73.2019.5.18.0231	18/02/19	18/02/19	0
RTSum - 0010097-58.2019.5.18.0231	18/02/19	18/02/19	0
RTSum - 0010098-43.2019.5.18.0231	18/02/19	18/02/19	0
RTSum - 0010099-28.2019.5.18.0231	20/02/19	20/02/19	0
RTSum - 0010100-13.2019.5.18.0231	18/02/19	18/02/19	0
RTSum - 0010101-95.2019.5.18.0231	18/02/19	18/02/19	0
RTSum - 0010102-80.2019.5.18.0231	18/02/19	18/02/19	0
RTSum - 0010103-65.2019.5.18.0231	18/02/19	18/02/19	0
RTSum - 0010107-05.2019.5.18.0231	18/02/19	18/02/19	0
RTSum - 0010109-72.2019.5.18.0231	18/02/19	18/02/19	0
RTSum - 0010178-07.2019.5.18.0231	18/06/19	18/06/19	0
RTSum - 0010293-62.2018.5.18.0231	17/12/18	12/02/19	57
RTSum - 0010309-16.2018.5.18.0231	12/02/19	12/02/19	0
RTSum - 0010313-53.2018.5.18.0231	13/02/19	19/02/19	6

Legenda:

1ª Aud.: Data da primeira audiência que ocorrer, Inicial ou UNA;

Enc. da Instrução: Data da conclusão para proferir sentença;

Prazo: Quantidade de dias decorridos da 1ª aud. até o encerramento da instrução.



**PRAZO MÉDIO ENTRE A 1ª AUDIÊNCIA E O
ENCERRAMENTO DA INSTRUÇÃO - VARA DO
TRABALHO DE POSSE**

VARA DO TRABALHO DE POSSE

SUMARÍSSIMO

Qtd	Prazo Médio
47	2,04

Nr. Processo	1ª Aud.	nc. Instruçã	Prazo
RTSum - 0010315-23.2018.5.18.0231	13/02/19	13/02/19	0

Legenda:

1ª Aud.: Data da primeira audiência que ocorrer, Inicial ou UNA;

Enc. da Instrução: Data da conclusão para proferir sentença;

Prazo: Quantidade de dias decorridos da 1ª aud. até o encerramento da instrução.



PRAZO MÉDIO ENTRE A 1ª AUDIÊNCIA E O ENCERRAMENTO DA INSTRUÇÃO - VARA DO TRABALHO DE POSSE

Data do encerramento da instrução entre 1/1/2019 e 31/12/2019 23:59:59

Sem magistrado

SUMARÍSSIMO

Qtd	Prazo Médio
47	2,04

Nr. Processo	1ª Aud.	Enc. Instrução.	Prazo
RTSum - 0010013-57.2019.5.18.0231	18/02/19	18/02/19	0
RTSum - 0010014-42.2019.5.18.0231	18/02/19	18/02/19	0
RTSum - 0010015-27.2019.5.18.0231	18/02/19	18/02/19	0
RTSum - 0010018-79.2019.5.18.0231	18/02/19	18/02/19	0
RTSum - 0010019-64.2019.5.18.0231	18/02/19	18/02/19	0
RTSum - 0010020-49.2019.5.18.0231	18/02/19	18/02/19	0
RTSum - 0010021-34.2019.5.18.0231	18/02/19	18/02/19	0
RTSum - 0010022-19.2019.5.18.0231	18/02/19	18/02/19	0
RTSum - 0010023-04.2019.5.18.0231	18/02/19	18/02/19	0
RTSum - 0010024-86.2019.5.18.0231	18/02/19	18/02/19	0
RTSum - 0010025-71.2019.5.18.0231	18/02/19	18/02/19	0
RTSum - 0010026-56.2019.5.18.0231	18/02/19	18/02/19	0
RTSum - 0010027-41.2019.5.18.0231	18/02/19	18/02/19	0
RTSum - 0010028-26.2019.5.18.0231	18/02/19	18/02/19	0
RTSum - 0010031-78.2019.5.18.0231	18/02/19	18/02/19	0
RTSum - 0010032-63.2019.5.18.0231	18/02/19	18/02/19	0
RTSum - 0010033-48.2019.5.18.0231	18/02/19	18/02/19	0
RTSum - 0010034-33.2019.5.18.0231	18/02/19	18/02/19	0
RTSum - 0010035-18.2019.5.18.0231	18/02/19	18/02/19	0
RTSum - 0010037-85.2019.5.18.0231	18/02/19	18/02/19	0
RTSum - 0010038-70.2019.5.18.0231	18/02/19	18/02/19	0

Legenda:

1ª Aud.: Data da primeira audiência que ocorrer, Inicial ou UNA;

Enc. da Instrução: Data da conclusão para proferir sentença;

Prazo: Quantidade de dias decorridos da 1ª aud. até o encerramento da instrução.



PRAZO MÉDIO ENTRE A 1ª AUDIÊNCIA E O ENCERRAMENTO DA INSTRUÇÃO - VARA DO TRABALHO DE POSSE

Sem magistrado

SUMARÍSSIMO

Qtd	Prazo Médio
47	2,04

Nr. Processo	1ª Aud.	Enc. Instrução.	Prazo
RTSum - 0010072-45.2019.5.18.0231	18/02/19	18/02/19	0
RTSum - 0010073-30.2019.5.18.0231	18/02/19	18/02/19	0
RTSum - 0010074-15.2019.5.18.0231	18/02/19	18/02/19	0
RTSum - 0010079-37.2019.5.18.0231	24/04/19	07/05/19	13
RTSum - 0010079-37.2019.5.18.0231	24/04/19	16/05/19	22
RTSum - 0010088-96.2019.5.18.0231	18/02/19	18/02/19	0
RTSum - 0010089-81.2019.5.18.0231	18/02/19	18/02/19	0
RTSum - 0010090-66.2019.5.18.0231	18/02/19	18/02/19	0
RTSum - 0010091-51.2019.5.18.0231	18/02/19	18/02/19	0
RTSum - 0010092-36.2019.5.18.0231	18/02/19	18/02/19	0
RTSum - 0010093-21.2019.5.18.0231	18/02/19	18/02/19	0
RTSum - 0010095-88.2019.5.18.0231	18/02/19	18/02/19	0
RTSum - 0010096-73.2019.5.18.0231	18/02/19	18/02/19	0
RTSum - 0010097-58.2019.5.18.0231	18/02/19	18/02/19	0
RTSum - 0010098-43.2019.5.18.0231	18/02/19	18/02/19	0
RTSum - 0010099-28.2019.5.18.0231	20/02/19	20/02/19	0
RTSum - 0010100-13.2019.5.18.0231	18/02/19	18/02/19	0
RTSum - 0010101-95.2019.5.18.0231	18/02/19	18/02/19	0
RTSum - 0010102-80.2019.5.18.0231	18/02/19	18/02/19	0
RTSum - 0010103-65.2019.5.18.0231	18/02/19	18/02/19	0
RTSum - 0010107-05.2019.5.18.0231	18/02/19	18/02/19	0
RTSum - 0010109-72.2019.5.18.0231	18/02/19	18/02/19	0
RTSum - 0010178-07.2019.5.18.0231	18/06/19	18/06/19	0
RTSum - 0010293-62.2018.5.18.0231	17/12/18	12/02/19	57

Legenda:
1ª Aud.: Data da primeira audiência que ocorrer, Inicial ou UNA;
Enc. da Instrução: Data da conclusão para proferir sentença;
Prazo: Quantidade de dias decorridos da 1ª aud. até o encerramento da instrução.



PRAZO MÉDIO ENTRE A 1ª AUDIÊNCIA E O ENCERRAMENTO DA INSTRUÇÃO - VARA DO TRABALHO DE POSSE

Sem magistrado

SUMARÍSSIMO

Qtd	Prazo Médio
47	2,04

Nr. Processo	1ª Aud.	Enc. Instrução.	Prazo
RTSum - 0010309-16.2018.5.18.0231	12/02/19	12/02/19	0
RTSum - 0010313-53.2018.5.18.0231	13/02/19	19/02/19	6
RTSum - 0010315-23.2018.5.18.0231	13/02/19	13/02/19	0

Legenda:

1ª Aud.: Data da primeira audiência que ocorrer, Inicial ou UNA;

Enc. da Instrução: Data da conclusão para proferir sentença;

Prazo: Quantidade de dias decorridos da 1ª aud. até o encerramento da instrução.