

Conceituação

Tema	Prazos Processuais
Relatórios	Evolução Histórica Comparativo por VT Comparativo por Grupo Por Grupo Por VT Por Processo Por Magistrado
Resumo	Apresenta o prazo médio desde o concluso para proferir sentença até a prolação da sentença.
Descrição	O prazo médio é obtido calculando-se a quantidade de dias decorridos desde o movimento de Concluso para Proferir Sentença até a Prolação da Sentença. Os dados são extraídos baseando-se nos itens do e-Gestão: 269 e 90269 - Do Concluso para Proferir Sentença até a Prolação da Sentença na fase de conhecimento – rito sumaríssimo; 270 e 90270 – Do Concluso para Proferir Sentença até a Prolação da Sentença na fase de conhecimento– rito exceto sumaríssimo (ordinário)
Origem da informação	e-Gestão
Crítérios e transformações	Coletado do e-Gestão, consolidado, otimizado e classificado para análise.
Análises possíveis	Prazo médio entre o concluso para proferir sentença e a prolação da sentença, detalhado de forma Geral, Por grupo, por VT, Por Processo e Por Magistrado.

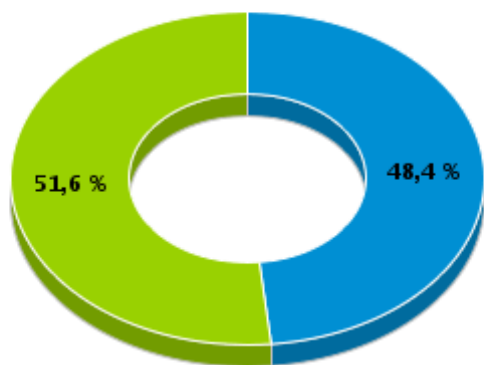


EVOLUÇÃO HISTÓRICA DOS PRAZOS PROCESSUAIS ENTRE O CONCLUSO PARA PROFERIR SENTENÇA E A PROLAÇÃO DA SENTENÇA - VARA DO TRABALHO DE GOIATUBA

Data da sentença entre 1/1/2019 e 31/12/2019 23:59:59

Rito	Qtd	Prazo Médio
ORDINÁRIO	212	14,72
SUMARÍSSIMO	226	6,65
Total/Média	438	10,55

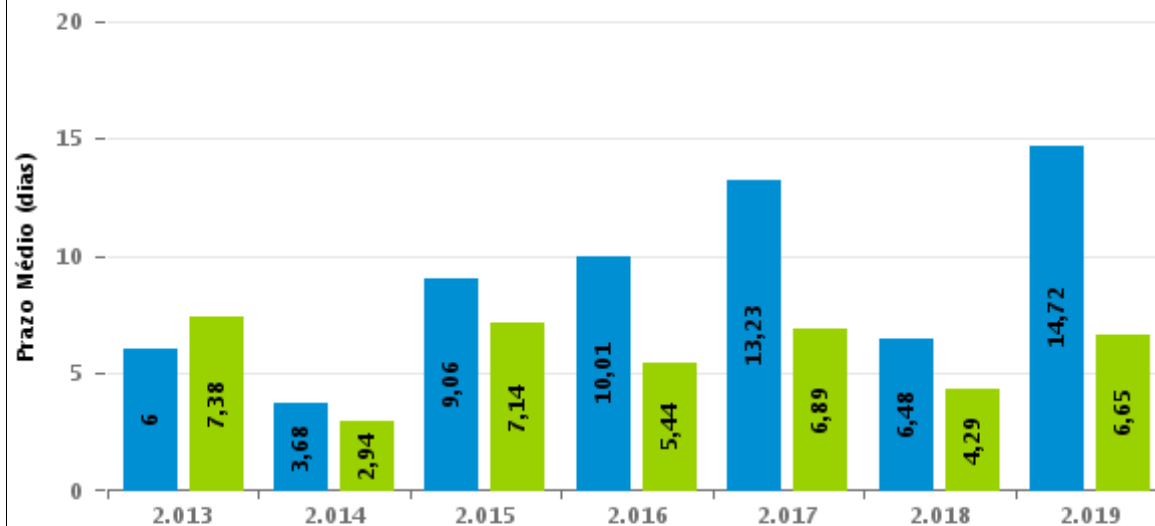
Percentual de Processos por Rito



Rito

■ ORDINÁRIO ■ SUMARÍSSIMO

Prazo Médio por Rito



Para este exercício foram computados os processos até o mês de Dezembro/2.019

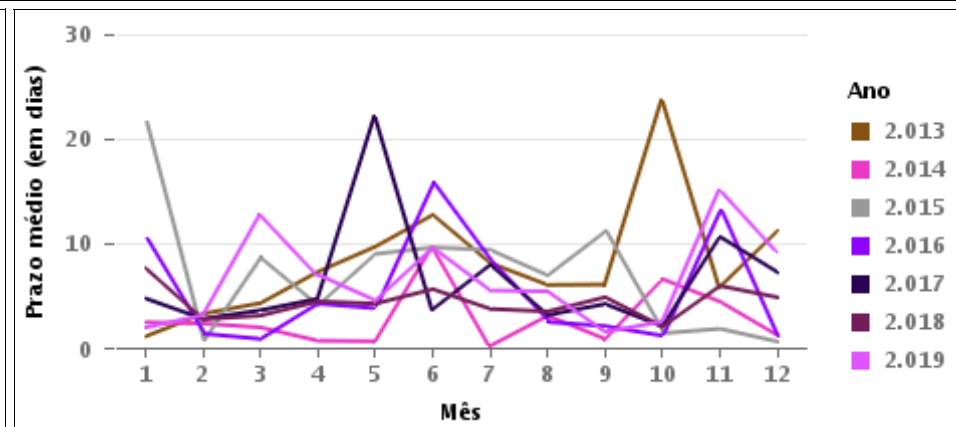
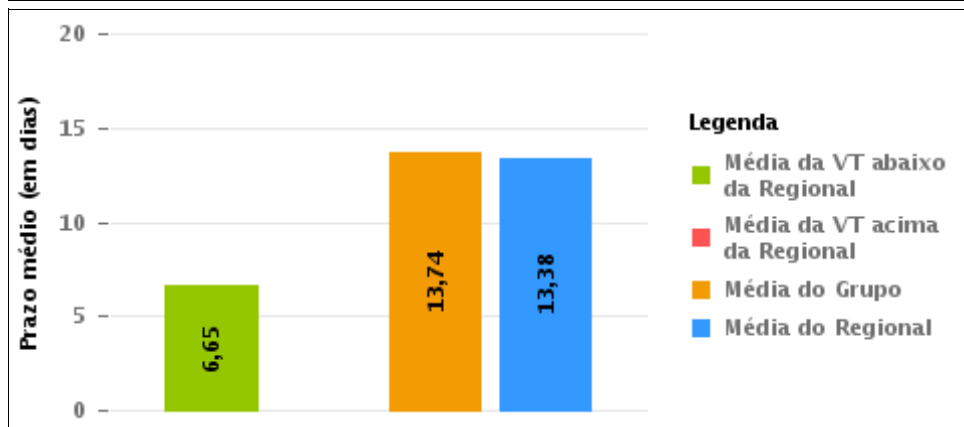
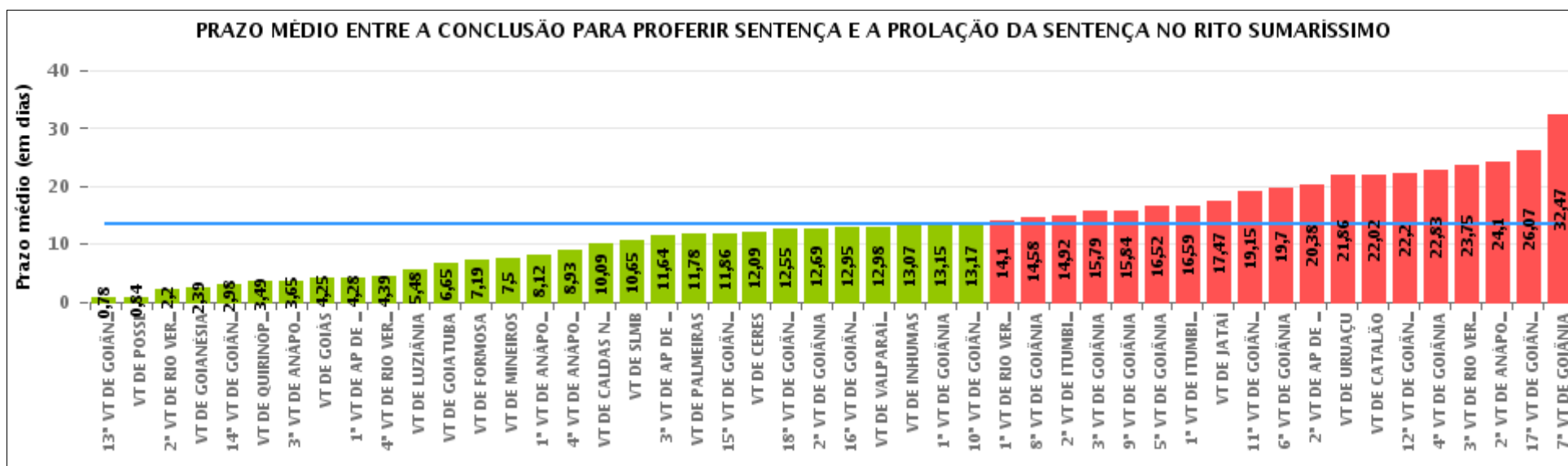
Rito

■ ORDINÁRIO ■ SUMARÍSSIMO



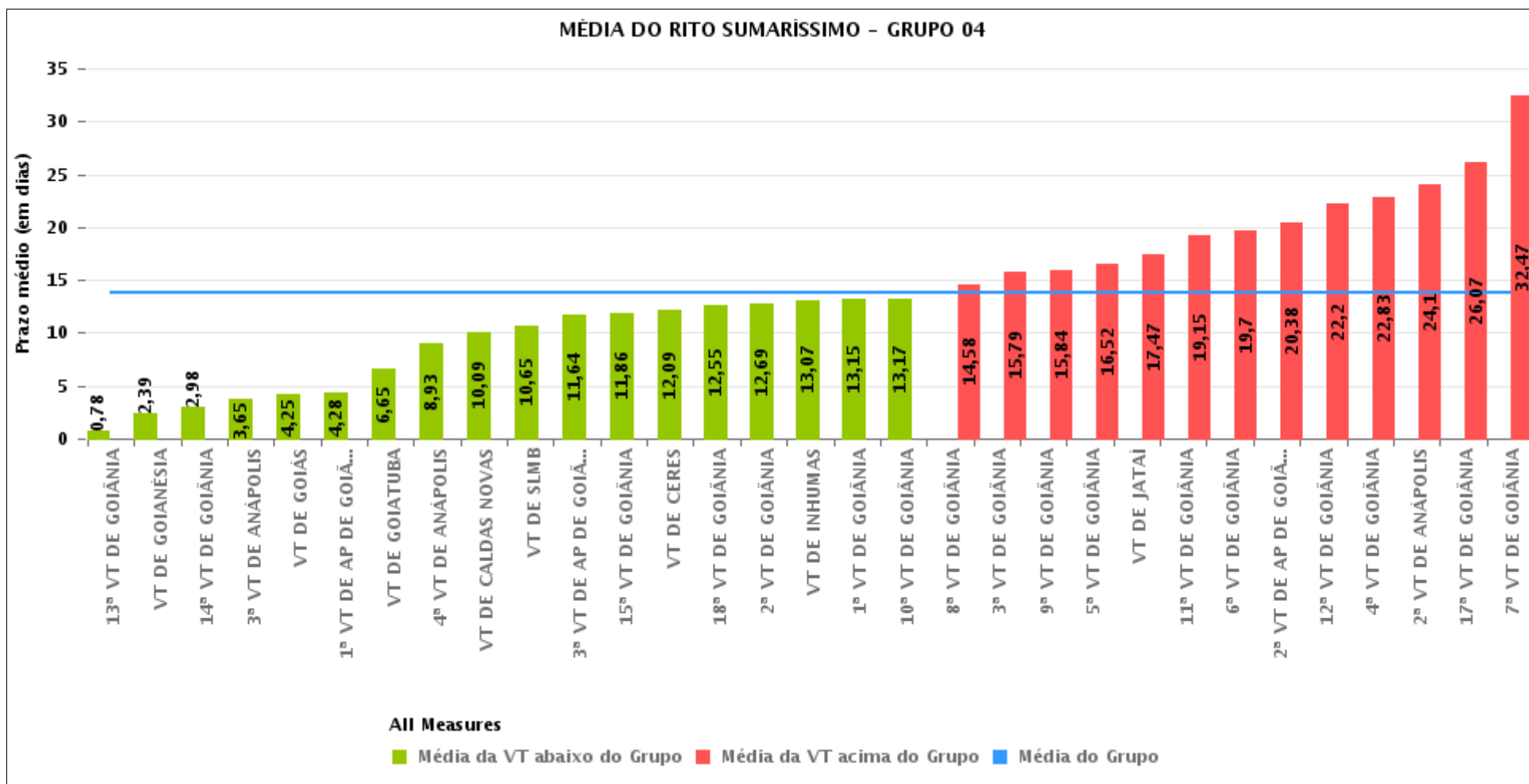
COMPARATIVO DO PRAZO MÉDIO ENTRE O CONCLUSO PARA PROFERIR SENTENÇA E A PROLAÇÃO DA SENTENÇA - VARA DO TRABALHO DE GOIATUBA

Data da sentença entre 1/1/2019 e 31/12/2019 23:59:59



COMPARATIVO DO PRAZO MÉDIO ENTRE O CONCLUSO PARA PROFERIR SENTENÇA E A PROLAÇÃO DA SENTENÇA ENTRE AS VARAS DO GRUPO

Data da sentença entre 1/1/2019 e 31/12/2019 23:59:59





PRAZO MÉDIO ENTRE O CONCLUSO PARA PROFERIR SENTENÇA E A PROLAÇÃO DA SENTENÇA POR GRUPO

Data da sentença entre 1/1/2019 e 31/12/2019 23:59:59

Rito	Grupo	Qtd. Processos	Prazo Médio (dias)	Ranking
SUMARÍSSIMO	GRUPO 01	68	0,84	1°
	GRUPO 03	2.826	10,89	2°
	GRUPO 02	389	11,78	3°
	GRUPO 06	691	12,98	4°
	GRUPO 04	11.916	13,74	5°
	GRUPO 05	1.939	15,72	6°

Legenda:	# Grupo 03 – De 1001 a 1500	# Grupo 04 – De 1501 a 2000	# Grupo 05 – De 2001 a 2500
# Grupo 01 – Até 750 VT de Posse	1ª VT De Anápolis 1ª VT De Rio Verde 2ª VT De Rio Verde 3ª VT De Rio Verde 4ª VT De Rio Verde	1ª VT De Goiânia 2ª VT De Goiânia 3ª VT De Goiânia 4ª VT De Goiânia 5ª VT De Goiânia	16ª VT De Goiânia VT De Luziânia VT De Catalão VT De Uruaçu
# Grupo 02 – De 751 a 1000 VT de Palmeiras de Goiás	1ª VT De Itumbiara 2ª VT De Itumbiara VT De Quirinópolis VT De Mineiros VT De Formosa	6ª VT De Goiânia 7ª VT De Goiânia 8ª VT De Goiânia 9ª VT De Goiânia 10ª VT De Goiânia 11ª VT De Goiânia 12ª VT De Goiânia 13ª VT De Goiânia 14ª VT De Goiânia 15ª VT De Goiânia 17ª VT De Goiânia 18ª VT De Goiânia 2ª VT De Anápolis 3ª VT De Anápolis 4ª VT De Anápolis 1ª VT De Aparecida De Goiânia 2ª VT De Aparecida De Goiânia 3ª VT De Aparecida De Goiânia	# Grupo 06 – Acima de 2500 VT De Valparaíso de Goiás



PRAZO MÉDIO ENTRE O CONCLUSO PARA PROFERIR SENTENÇA E A PROLAÇÃO DA SENTENÇA DE TODAS AS VARAS DO TRABALHO

Data da sentença entre 1/1/2019 e 31/12/2019 23:59:59

SUMARÍSSIMO

Qtd. Processos	Prazo Médio (dias)
17.829	13,38

Vara do Trabalho	Qtd Processos	Prazo Médio	Ranking
13ª VARA DO TRABALHO DE GOIÂNIA	568	0,78	1º
VARA DO TRABALHO DE POSSE	68	0,84	2º
2ª VARA DO TRABALHO DE RIO VERDE	225	2,2	3º
VARA DO TRABALHO DE GOIANÉSIA	404	2,39	4º
14ª VARA DO TRABALHO DE GOIÂNIA	397	2,98	5º
VARA DO TRABALHO DE QUIRINÓPOLIS	220	3,49	6º
3ª VARA DO TRABALHO DE ANÁPOLIS	341	3,65	7º
VARA DO TRABALHO DE GOIÁS	167	4,25	8º
1ª VARA DO TRABALHO DE APARECIDA DE GOIÂNIA	503	4,28	9º
4ª VARA DO TRABALHO DE RIO VERDE	223	4,39	10º
VARA DO TRABALHO DE LUZIÂNIA	543	5,48	11º
VARA DO TRABALHO DE GOIATUBA	226	6,65	12º
VARA DO TRABALHO DE FORMOSA	285	7,19	13º
VARA DO TRABALHO DE MINEIROS	191	7,5	14º
1ª VARA DO TRABALHO DE ANÁPOLIS	401	8,12	15º
4ª VARA DO TRABALHO DE ANÁPOLIS	368	8,93	16º
VARA DO TRABALHO DE CALDAS NOVAS	502	10,09	17º
VARA DO TRABALHO DE SÃO LUIS DE MONTES BELOS	251	10,65	18º
3ª VARA DO TRABALHO DE APARECIDA DE GOIÂNIA	450	11,64	19º
VARA DO TRABALHO DE PALMEIRAS	389	11,78	20º
15ª VARA DO TRABALHO DE GOIÂNIA	353	11,86	21º
VARA DO TRABALHO DE CERES	232	12,09	22º
18ª VARA DO TRABALHO DE GOIÂNIA	439	12,55	23º
2ª VARA DO TRABALHO DE GOIÂNIA	469	12,69	24º
16ª VARA DO TRABALHO DE GOIÂNIA	348	12,95	25º
VARA DO TRABALHO DE VALPARAÍSO DE GOIÁS	691	12,98	26º



PRAZO MÉDIO ENTRE O CONCLUSO PARA PROFERIR SENTENÇA E A PROLAÇÃO DA SENTENÇA DE TODAS AS VARAS DO TRABALHO

SUMARÍSSIMO

Qtd. Processos	Prazo Médio (dias)
17.829	13,38

Vara do Trabalho	Qtd Processos	Prazo Médio	Ranking
VARA DO TRABALHO DE INHUMAS	363	13,07	27°
1ª VARA DO TRABALHO DE GOIÂNIA	395	13,15	28°
10ª VARA DO TRABALHO DE GOIÂNIA	416	13,17	29°
1ª VARA DO TRABALHO DE RIO VERDE	224	14,1	30°
8ª VARA DO TRABALHO DE GOIÂNIA	396	14,58	31°
2ª VARA DO TRABALHO DE ITUMBIARA	401	14,92	32°
3ª VARA DO TRABALHO DE GOIÂNIA	303	15,79	33°
9ª VARA DO TRABALHO DE GOIÂNIA	345	15,84	34°
5ª VARA DO TRABALHO DE GOIÂNIA	391	16,52	35°
1ª VARA DO TRABALHO DE ITUMBIARA	410	16,59	36°
VARA DO TRABALHO DE JATAÍ	343	17,47	37°
11ª VARA DO TRABALHO DE GOIÂNIA	452	19,15	38°
6ª VARA DO TRABALHO DE GOIÂNIA	373	19,7	39°
2ª VARA DO TRABALHO DE APARECIDA DE GOIÂNIA	440	20,38	40°
VARA DO TRABALHO DE URUAÇU	514	21,86	41°
VARA DO TRABALHO DE CATALÃO	534	22,02	42°
12ª VARA DO TRABALHO DE GOIÂNIA	497	22,2	43°
4ª VARA DO TRABALHO DE GOIÂNIA	357	22,83	44°
3ª VARA DO TRABALHO DE RIO VERDE	246	23,75	45°
2ª VARA DO TRABALHO DE ANÁPOLIS	342	24,1	46°
17ª VARA DO TRABALHO DE GOIÂNIA	389	26,07	47°
7ª VARA DO TRABALHO DE GOIÂNIA	444	32,47	48°



PRAZO MÉDIO ENTRE O CONCLUSO PARA PROFERIR SENTENÇA E A PROLAÇÃO DA SENTENÇA - VARA DO TRABALHO DE GOIATUBA

Data da sentença entre 1/1/2019 e 31/12/2019 23:59:59

VARA DO TRABALHO DE GOIATUBA

SUMARÍSSIMO

Qtd	Prazo Médio
226	6,65

Nr. Processo	Conclusão	Sentença	Prazo
RTSum - 0000536-67.2015.5.18.0128	28/02/19	01/03/19	1
RTSum - 0000849-62.2014.5.18.0128	15/04/19	24/04/19	9
RTSum - 0000893-81.2014.5.18.0128	11/04/19	11/04/19	0
RTSum - 0000894-66.2014.5.18.0128	09/04/19	11/04/19	2
RTSum - 0010003-31.2019.5.18.0128	12/02/19	14/02/19	2
RTSum - 0010004-16.2019.5.18.0128	20/05/19	21/05/19	1
RTSum - 0010009-38.2019.5.18.0128	22/01/19	22/01/19	0
RTSum - 0010011-08.2019.5.18.0128	17/01/19	18/01/19	1
RTSum - 0010012-90.2019.5.18.0128	17/01/19	18/01/19	1
RTSum - 0010013-75.2019.5.18.0128	18/01/19	22/01/19	4
RTSum - 0010014-60.2019.5.18.0128	17/01/19	18/01/19	1
RTSum - 0010015-45.2019.5.18.0128	22/01/19	22/01/19	0
RTSum - 0010016-30.2019.5.18.0128	18/01/19	22/01/19	4
RTSum - 0010017-15.2019.5.18.0128	18/01/19	22/01/19	4
RTSum - 0010018-97.2019.5.18.0128	27/02/19	27/02/19	0
RTSum - 0010028-44.2019.5.18.0128	30/04/19	30/04/19	0
RTSum - 0010034-51.2019.5.18.0128	06/05/19	09/05/19	3
RTSum - 0010038-88.2019.5.18.0128	25/02/19	25/02/19	0
RTSum - 0010039-73.2019.5.18.0128	21/05/19	21/05/19	0
RTSum - 0010041-43.2019.5.18.0128	28/05/19	28/05/19	0
RTSum - 0010048-35.2019.5.18.0128	24/05/19	27/05/19	3
RTSum - 0010054-42.2019.5.18.0128	07/05/19	07/05/19	0

Legenda:

- Conclusão: Data da conclusão para proferir sentença;
- Sentença: Data da prolação da sentença;
- Prazo: Prazo entre a conclusão e a prolação da sentença.



PRAZO MÉDIO ENTRE O CONCLUSO PARA PROFERIR SENTENÇA E A PROLAÇÃO DA SENTENÇA - VARA DO TRABALHO DE GOIATUBA

VARA DO TRABALHO DE GOIATUBA

SUMARÍSSIMO

Qtd	Prazo Médio
226	6,65

Nr. Processo	Conclusão	Sentença	Prazo
RTSum - 0010056-12.2019.5.18.0128	28/02/19	18/03/19	18
RTSum - 0010058-79.2019.5.18.0128	29/04/19	30/04/19	1
RTSum - 0010059-64.2019.5.18.0128	07/05/19	09/05/19	2
RTSum - 0010062-19.2019.5.18.0128	23/04/19	24/04/19	1
RTSum - 0010071-78.2019.5.18.0128	14/05/19	14/05/19	0
RTSum - 0010109-90.2019.5.18.0128	22/03/19	24/04/19	33
RTSum - 0010110-75.2019.5.18.0128	22/03/19	24/04/19	33
RTSum - 0010111-60.2019.5.18.0128	20/05/19	20/05/19	0
RTSum - 0010114-15.2019.5.18.0128	27/03/19	08/04/19	12
RTSum - 0010118-52.2019.5.18.0128	30/04/19	02/05/19	2
RTSum - 0010122-89.2019.5.18.0128	28/06/19	13/08/19	46
RTSum - 0010129-81.2019.5.18.0128	24/04/19	24/04/19	0
RTSum - 0010132-36.2019.5.18.0128	23/04/19	24/04/19	1
RTSum - 0010138-43.2019.5.18.0128	02/09/19	03/09/19	1
RTSum - 0010140-13.2019.5.18.0128	29/11/19	06/12/19	7
RTSum - 0010152-27.2019.5.18.0128	24/04/19	24/04/19	0
RTSum - 0010154-94.2019.5.18.0128	11/12/19	11/12/19	0
RTSum - 0010155-79.2019.5.18.0128	14/06/19	17/06/19	3
RTSum - 0010157-49.2019.5.18.0128	28/05/19	19/06/19	22
RTSum - 0010162-71.2019.5.18.0128	26/02/19	26/02/19	0
RTSum - 0010171-33.2019.5.18.0128	11/03/19	13/03/19	2
RTSum - 0010172-18.2019.5.18.0128	25/04/19	07/05/19	12
RTSum - 0010174-85.2019.5.18.0128	25/04/19	07/05/19	12
RTSum - 0010177-40.2019.5.18.0128	25/04/19	07/05/19	12
RTSum - 0010178-25.2019.5.18.0128	13/03/19	18/03/19	5

Legenda:

- Conclusão: Data da conclusão para proferir sentença;
- Sentença: Data da prolação da sentença;
- Prazo: Prazo entre a conclusão e a prolação da sentença.



PRAZO MÉDIO ENTRE O CONCLUSO PARA PROFERIR SENTENÇA E A PROLAÇÃO DA SENTENÇA - VARA DO TRABALHO DE GOIATUBA

VARA DO TRABALHO DE GOIATUBA

SUMARÍSSIMO

Qtd	Prazo Médio
226	6,65

Nr. Processo	Conclusão	Sentença	Prazo
RTSum - 0010180-92.2019.5.18.0128	25/04/19	07/05/19	12
RTSum - 0010182-62.2019.5.18.0128	24/05/19	03/06/19	10
RTSum - 0010183-47.2019.5.18.0128	29/10/19	03/12/19	35
RTSum - 0010185-17.2019.5.18.0128	25/04/19	07/05/19	12
RTSum - 0010186-02.2019.5.18.0128	25/04/19	07/05/19	12
RTSum - 0010188-69.2019.5.18.0128	25/04/19	07/05/19	12
RTSum - 0010189-54.2019.5.18.0128	25/04/19	07/05/19	12
RTSum - 0010190-39.2019.5.18.0128	06/09/19	10/09/19	4
RTSum - 0010191-24.2019.5.18.0128	27/08/19	28/08/19	1
RTSum - 0010193-91.2019.5.18.0128	22/05/19	17/06/19	26
RTSum - 0010198-50.2018.5.18.0128	04/09/19	05/09/19	1
RTSum - 0010202-53.2019.5.18.0128	09/05/19	13/05/19	4
RTSum - 0010204-23.2019.5.18.0128	27/05/19	28/05/19	1
RTSum - 0010205-08.2019.5.18.0128	08/07/19	09/07/19	1
RTSum - 0010206-90.2019.5.18.0128	16/08/19	19/08/19	3
RTSum - 0010220-74.2019.5.18.0128	09/05/19	08/07/19	60
RTSum - 0010222-44.2019.5.18.0128	01/04/19	01/04/19	0
RTSum - 0010227-66.2019.5.18.0128	23/05/19	17/06/19	25
RTSum - 0010229-36.2019.5.18.0128	25/04/19	07/05/19	12
RTSum - 0010239-80.2019.5.18.0128	23/04/19	23/04/19	0
RTSum - 0010240-02.2018.5.18.0128	23/04/19	23/04/19	0
RTSum - 0010241-84.2018.5.18.0128	12/02/19	14/02/19	2
RTSum - 0010247-57.2019.5.18.0128	27/08/19	28/08/19	1
RTSum - 0010251-31.2018.5.18.0128	19/02/19	20/02/19	1
RTSum - 0010253-64.2019.5.18.0128	03/07/19	04/07/19	1

Legenda:

- Conclusão: Data da conclusão para proferir sentença;
- Sentença: Data da prolação da sentença;
- Prazo: Prazo entre a conclusão e a prolação da sentença.



PRAZO MÉDIO ENTRE O CONCLUSO PARA PROFERIR SENTENÇA E A PROLAÇÃO DA SENTENÇA - VARA DO TRABALHO DE GOIATUBA

VARA DO TRABALHO DE GOIATUBA

SUMARÍSSIMO

Qtd	Prazo Médio
226	6,65

Nr. Processo	Conclusão	Sentença	Prazo
RTSum - 0010253-98.2018.5.18.0128	04/06/19	05/06/19	1
RTSum - 0010256-19.2019.5.18.0128	28/08/19	29/08/19	1
RTSum - 0010256-53.2018.5.18.0128	22/02/19	01/03/19	7
RTSum - 0010258-23.2018.5.18.0128	28/05/19	28/05/19	0
RTSum - 0010259-08.2018.5.18.0128	15/07/19	22/07/19	7
RTSum - 0010261-75.2018.5.18.0128	16/05/19	17/05/19	1
RTSum - 0010269-18.2019.5.18.0128	22/05/19	23/05/19	1
RTSum - 0010271-85.2019.5.18.0128	03/06/19	03/06/19	0
RTSum - 0010274-40.2019.5.18.0128	10/07/19	10/07/19	0
RTSum - 0010275-25.2019.5.18.0128	11/09/19	12/09/19	1
RTSum - 0010278-77.2019.5.18.0128	30/05/19	03/06/19	4
RTSum - 0010280-47.2019.5.18.0128	08/07/19	09/07/19	1
RTSum - 0010281-32.2019.5.18.0128	11/09/19	12/09/19	1
RTSum - 0010282-17.2019.5.18.0128	08/05/19	08/05/19	0
RTSum - 0010291-13.2018.5.18.0128	15/05/19	15/05/19	0
RTSum - 0010305-60.2019.5.18.0128	27/05/19	06/06/19	10
RTSum - 0010306-45.2019.5.18.0128	25/06/19	27/06/19	2
RTSum - 0010315-07.2019.5.18.0128	22/11/19	24/11/19	2
RTSum - 0010325-51.2019.5.18.0128	27/05/19	28/05/19	1
RTSum - 0010332-43.2019.5.18.0128	28/08/19	04/09/19	7
RTSum - 0010334-13.2019.5.18.0128	28/05/19	28/05/19	0
RTSum - 0010335-95.2019.5.18.0128	28/05/19	28/05/19	0
RTSum - 0010336-80.2019.5.18.0128	28/05/19	28/05/19	0
RTSum - 0010337-65.2019.5.18.0128	28/05/19	28/05/19	0
RTSum - 0010340-54.2018.5.18.0128	24/04/19	24/04/19	0

Legenda:

- Conclusão: Data da conclusão para proferir sentença;
- Sentença: Data da prolação da sentença;
- Prazo: Prazo entre a conclusão e a prolação da sentença.



PRAZO MÉDIO ENTRE O CONCLUSO PARA PROFERIR SENTENÇA E A PROLAÇÃO DA SENTENÇA - VARA DO TRABALHO DE GOIATUBA

VARA DO TRABALHO DE GOIATUBA

SUMARÍSSIMO

Qtd	Prazo Médio
226	6,65

Nr. Processo	Conclusão	Sentença	Prazo
RTSum - 0010343-72.2019.5.18.0128	06/09/19	12/09/19	6
RTSum - 0010348-94.2019.5.18.0128	13/08/19	15/08/19	2
RTSum - 0010349-79.2019.5.18.0128	05/06/19	06/06/19	1
RTSum - 0010350-64.2019.5.18.0128	30/07/19	31/07/19	1
RTSum - 0010351-49.2019.5.18.0128	18/09/19	18/09/19	0
RTSum - 0010353-53.2018.5.18.0128	05/04/19	08/04/19	3
RTSum - 0010356-71.2019.5.18.0128	07/06/19	07/06/19	0
RTSum - 0010366-18.2019.5.18.0128	16/08/19	19/08/19	3
RTSum - 0010370-55.2019.5.18.0128	18/09/19	18/09/19	0
RTSum - 0010373-10.2019.5.18.0128	17/07/19	17/07/19	0
RTSum - 0010374-92.2019.5.18.0128	28/06/19	28/06/19	0
RTSum - 0010385-24.2019.5.18.0128	13/08/19	15/08/19	2
RTSum - 0010386-09.2019.5.18.0128	03/07/19	04/07/19	1
RTSum - 0010390-46.2019.5.18.0128	09/08/19	13/08/19	4
RTSum - 0010400-90.2019.5.18.0128	12/09/19	12/09/19	0
RTSum - 0010410-37.2019.5.18.0128	18/09/19	18/09/19	0
RTSum - 0010422-85.2018.5.18.0128	10/06/19	19/06/19	9
RTSum - 0010431-13.2019.5.18.0128	09/07/19	10/07/19	1
RTSum - 0010432-95.2019.5.18.0128	09/07/19	10/07/19	1
RTSum - 0010433-80.2019.5.18.0128	11/09/19	12/09/19	1
RTSum - 0010434-65.2019.5.18.0128	28/11/19	02/12/19	4
RTSum - 0010442-42.2019.5.18.0128	17/07/19	19/07/19	2
RTSum - 0010449-34.2019.5.18.0128	23/07/19	23/07/19	0
RTSum - 0010455-75.2018.5.18.0128	23/04/19	23/04/19	0
RTSum - 0010456-26.2019.5.18.0128	14/08/19	26/08/19	12

Legenda:

- Conclusão: Data da conclusão para proferir sentença;
- Sentença: Data da prolação da sentença;
- Prazo: Prazo entre a conclusão e a prolação da sentença.



PRAZO MÉDIO ENTRE O CONCLUSO PARA PROFERIR SENTENÇA E A PROLAÇÃO DA SENTENÇA - VARA DO TRABALHO DE GOIATUBA

VARA DO TRABALHO DE GOIATUBA

SUMARÍSSIMO

Qtd	Prazo Médio
226	6,65

Nr. Processo	Conclusão	Sentença	Prazo
RTSum - 0010457-45.2018.5.18.0128	22/02/19	01/03/19	7
RTSum - 0010459-78.2019.5.18.0128	09/08/19	12/08/19	3
RTSum - 0010526-43.2019.5.18.0128	29/08/19	29/08/19	0
RTSum - 0010529-95.2019.5.18.0128	28/08/19	28/08/19	0
RTSum - 0010531-65.2019.5.18.0128	15/10/19	17/10/19	2
RTSum - 0010533-35.2019.5.18.0128	04/12/19	04/12/19	0
RTSum - 0010534-20.2019.5.18.0128	09/10/19	20/11/19	42
RTSum - 0010540-61.2018.5.18.0128	25/03/19	25/03/19	0
RTSum - 0010544-64.2019.5.18.0128	18/11/19	20/11/19	2
RTSum - 0010545-49.2019.5.18.0128	21/08/19	26/08/19	5
RTSum - 0010551-56.2019.5.18.0128	15/10/19	20/11/19	36
RTSum - 0010563-70.2019.5.18.0128	05/09/19	05/09/19	0
RTSum - 0010568-92.2019.5.18.0128	02/10/19	09/10/19	7
RTSum - 0010569-77.2019.5.18.0128	08/10/19	09/10/19	1
RTSum - 0010570-62.2019.5.18.0128	02/10/19	09/10/19	7
RTSum - 0010570-96.2018.5.18.0128	22/02/19	12/03/19	18
RTSum - 0010574-02.2019.5.18.0128	03/12/19	06/12/19	3
RTSum - 0010574-36.2018.5.18.0128	28/11/19	09/12/19	11
RTSum - 0010575-84.2019.5.18.0128	20/11/19	20/11/19	0
RTSum - 0010576-69.2019.5.18.0128	03/12/19	06/12/19	3
RTSum - 0010578-39.2019.5.18.0128	20/11/19	20/11/19	0
RTSum - 0010579-58.2018.5.18.0128	12/02/19	14/02/19	2
RTSum - 0010581-28.2018.5.18.0128	18/02/19	18/02/19	0
RTSum - 0010583-61.2019.5.18.0128	28/08/19	29/08/19	1
RTSum - 0010583-95.2018.5.18.0128	03/07/19	09/07/19	6

Legenda:

- Conclusão: Data da conclusão para proferir sentença;
- Sentença: Data da prolação da sentença;
- Prazo: Prazo entre a conclusão e a prolação da sentença.



PRAZO MÉDIO ENTRE O CONCLUSO PARA PROFERIR SENTENÇA E A PROLAÇÃO DA SENTENÇA - VARA DO TRABALHO DE GOIATUBA

VARA DO TRABALHO DE GOIATUBA

SUMARÍSSIMO

Qtd	Prazo Médio
226	6,65

Nr. Processo	Conclusão	Sentença	Prazo
RTSum - 0010589-68.2019.5.18.0128	05/09/19	10/09/19	5
RTSum - 0010590-53.2019.5.18.0128	18/10/19	18/10/19	0
RTSum - 0010590-87.2018.5.18.0128	05/02/19	11/02/19	6
RTSum - 0010592-23.2019.5.18.0128	18/11/19	18/11/19	0
RTSum - 0010593-08.2019.5.18.0128	27/11/19	04/12/19	7
RTSum - 0010594-90.2019.5.18.0128	11/09/19	12/09/19	1
RTSum - 0010599-15.2019.5.18.0128	29/10/19	28/11/19	30
RTSum - 0010600-97.2019.5.18.0128	16/09/19	16/09/19	0
RTSum - 0010601-82.2019.5.18.0128	16/09/19	16/09/19	0
RTSum - 0010603-86.2018.5.18.0128	24/04/19	24/04/19	0
RTSum - 0010605-22.2019.5.18.0128	25/11/19	26/11/19	1
RTSum - 0010615-66.2019.5.18.0128	18/09/19	19/09/19	1
RTSum - 0010622-58.2019.5.18.0128	02/10/19	05/11/19	34
RTSum - 0010623-77.2018.5.18.0128	12/02/19	14/02/19	2
RTSum - 0010627-17.2018.5.18.0128	30/04/19	02/05/19	2
RTSum - 0010631-20.2019.5.18.0128	11/10/19	05/11/19	25
RTSum - 0010632-39.2018.5.18.0128	22/02/19	01/04/19	38
RTSum - 0010633-87.2019.5.18.0128	15/10/19	26/11/19	42
RTSum - 0010634-72.2019.5.18.0128	15/10/19	26/11/19	42
RTSum - 0010639-31.2018.5.18.0128	22/03/19	01/04/19	10
RTSum - 0010642-49.2019.5.18.0128	03/12/19	04/12/19	1
RTSum - 0010642-83.2018.5.18.0128	25/04/19	30/04/19	5
RTSum - 0010645-38.2018.5.18.0128	09/01/19	10/01/19	1
RTSum - 0010647-08.2018.5.18.0128	03/06/19	03/06/19	0
RTSum - 0010647-71.2019.5.18.0128	09/12/19	09/12/19	0

Legenda:

- Conclusão: Data da conclusão para proferir sentença;
- Sentença: Data da prolação da sentença;
- Prazo: Prazo entre a conclusão e a prolação da sentença.



PRAZO MÉDIO ENTRE O CONCLUSO PARA PROFERIR SENTENÇA E A PROLAÇÃO DA SENTENÇA - VARA DO TRABALHO DE GOIATUBA

VARA DO TRABALHO DE GOIATUBA

SUMARÍSSIMO

Qtd	Prazo Médio
226	6,65

Nr. Processo	Conclusão	Sentença	Prazo
RTSum - 0010648-56.2019.5.18.0128	09/12/19	09/12/19	0
RTSum - 0010648-90.2018.5.18.0128	12/03/19	13/03/19	1
RTSum - 0010660-70.2019.5.18.0128	19/11/19	11/12/19	22
RTSum - 0010664-10.2019.5.18.0128	27/11/19	09/12/19	12
RTSum - 0010665-92.2019.5.18.0128	29/10/19	03/12/19	35
RTSum - 0010666-77.2019.5.18.0128	29/10/19	03/12/19	35
RTSum - 0010674-54.2019.5.18.0128	11/12/19	11/12/19	0
RTSum - 0010677-09.2019.5.18.0128	08/10/19	09/10/19	1
RTSum - 0010681-80.2018.5.18.0128	03/05/19	08/05/19	5
RTSum - 0010691-90.2019.5.18.0128	09/12/19	09/12/19	0
RTSum - 0010703-07.2019.5.18.0128	19/11/19	19/11/19	0
RTSum - 0010707-44.2019.5.18.0128	09/12/19	09/12/19	0
RTSum - 0010713-51.2019.5.18.0128	19/11/19	02/12/19	13
RTSum - 0010715-21.2019.5.18.0128	19/11/19	09/12/19	20
RTSum - 0010717-88.2019.5.18.0128	19/11/19	02/12/19	13
RTSum - 0010719-92.2018.5.18.0128	09/04/19	13/05/19	34
RTSum - 0010737-79.2019.5.18.0128	28/11/19	06/12/19	8
RTSum - 0010743-23.2018.5.18.0128	09/05/19	17/06/19	39
RTSum - 0010744-71.2019.5.18.0128	04/12/19	06/12/19	2
RTSum - 0010746-75.2018.5.18.0128	05/02/19	12/02/19	7
RTSum - 0010757-70.2019.5.18.0128	06/11/19	07/11/19	1
RTSum - 0010758-55.2019.5.18.0128	06/11/19	07/11/19	1
RTSum - 0010774-09.2019.5.18.0128	26/11/19	28/11/19	2
RTSum - 0010776-13.2018.5.18.0128	12/02/19	20/02/19	8
RTSum - 0010783-68.2019.5.18.0128	18/12/19	19/12/19	1

Legenda:

- Conclusão: Data da conclusão para proferir sentença;
- Sentença: Data da prolação da sentença;
- Prazo: Prazo entre a conclusão e a prolação da sentença.



PRAZO MÉDIO ENTRE O CONCLUSO PARA PROFERIR SENTENÇA E A PROLAÇÃO DA SENTENÇA - VARA DO TRABALHO DE GOIATUBA

VARA DO TRABALHO DE GOIATUBA

SUMARÍSSIMO

Qtd	Prazo Médio
226	6,65

Nr. Processo	Conclusão	Sentença	Prazo
RTSum - 0010797-86.2018.5.18.0128	12/02/19	12/03/19	28
RTSum - 0010801-26.2018.5.18.0128	21/05/19	21/05/19	0
RTSum - 0010803-93.2018.5.18.0128	31/05/19	05/06/19	5
RTSum - 0010812-55.2018.5.18.0128	13/05/19	14/05/19	1
RTSum - 0010813-40.2018.5.18.0128	16/01/19	17/01/19	1
RTSum - 0010837-68.2018.5.18.0128	24/05/19	28/05/19	4
RTSum - 0010838-53.2018.5.18.0128	23/01/19	29/01/19	6
RTSum - 0010848-97.2018.5.18.0128	27/03/19	15/04/19	19
RTSum - 0010863-66.2018.5.18.0128	28/01/19	29/01/19	1
RTSum - 0010867-06.2018.5.18.0128	08/03/19	11/03/19	3
RTSum - 0010870-58.2018.5.18.0128	07/02/19	14/02/19	7
RTSum - 0010877-50.2018.5.18.0128	07/02/19	20/02/19	13
RTSum - 0010878-35.2018.5.18.0128	07/02/19	11/02/19	4
RTSum - 0010887-94.2018.5.18.0128	16/08/19	19/08/19	3
RTSum - 0010888-79.2018.5.18.0128	05/02/19	01/03/19	24
RTSum - 0010892-19.2018.5.18.0128	27/05/19	28/05/19	1
RTSum - 0010899-11.2018.5.18.0128	22/01/19	25/01/19	3
RTSum - 0010900-93.2018.5.18.0128	22/02/19	11/03/19	17
RTSum - 0010901-78.2018.5.18.0128	27/05/19	12/06/19	16
RTSum - 0010902-63.2018.5.18.0128	13/02/19	14/03/19	29
RTSum - 0010904-33.2018.5.18.0128	07/02/19	12/03/19	33
RTSum - 0010909-55.2018.5.18.0128	22/01/19	22/01/19	0
RTSum - 0010911-25.2018.5.18.0128	03/09/19	04/09/19	1
RTSum - 0010916-47.2018.5.18.0128	18/02/19	18/02/19	0
RTSum - 0010918-17.2018.5.18.0128	18/02/19	18/02/19	0

Legenda:

- Conclusão: Data da conclusão para proferir sentença;
- Sentença: Data da prolação da sentença;
- Prazo: Prazo entre a conclusão e a prolação da sentença.



PRAZO MÉDIO ENTRE O CONCLUSO PARA PROFERIR SENTENÇA E A PROLAÇÃO DA SENTENÇA - VARA DO TRABALHO DE GOIATUBA

VARA DO TRABALHO DE GOIATUBA

SUMARÍSSIMO

Qtd	Prazo Médio
226	6,65

Nr. Processo	Conclusão	Sentença	Prazo
RTSum - 0010921-69.2018.5.18.0128	29/07/19	30/07/19	1
RTSum - 0010924-24.2018.5.18.0128	02/04/19	04/04/19	2
RTSum - 0010996-45.2017.5.18.0128	15/01/19	18/01/19	3
RTSum - 0011459-84.2017.5.18.0128	22/10/19	22/10/19	0

Legenda:

- Conclusão: Data da conclusão para proferir sentença;
- Sentença: Data da prolação da sentença;
- Prazo: Prazo entre a conclusão e a prolação da sentença.



PRAZO MÉDIO ENTRE O CONCLUSO PARA PROFERIR SENTENÇA E A PROLAÇÃO DA SENTENÇA - VARA DO TRABALHO DE GOIATUBA

Data da sentença entre 1/1/2019 e 31/12/2019 23:59:59

GUILHERME BRINGEL MURICI

SUMARÍSSIMO

Qtd	Prazo Médio
2	7

Nr. Processo	Conclusão	Sentença	Prazo
RTSum - 0010568-92.2019.5.18.0128	02/10/19	09/10/19	7
RTSum - 0010570-62.2019.5.18.0128	02/10/19	09/10/19	7

Legenda:
- Conclusão: Data da conclusão para proferir sentença;
- Sentença: Data da prolação da sentença;
- Prazo: Prazo entre a conclusão e a prolação da sentença.

MARIA APARECIDA PRADO FLEURY BARIANI

SUMARÍSSIMO

Qtd	Prazo Médio
120	9,19

Nr. Processo	Conclusão	Sentença	Prazo
RTSum - 0000849-62.2014.5.18.0128	15/04/19	24/04/19	9
RTSum - 0000893-81.2014.5.18.0128	11/04/19	11/04/19	0
RTSum - 0000894-66.2014.5.18.0128	09/04/19	11/04/19	2
RTSum - 0010003-31.2019.5.18.0128	12/02/19	14/02/19	2
RTSum - 0010009-38.2019.5.18.0128	22/01/19	22/01/19	0
RTSum - 0010011-08.2019.5.18.0128	17/01/19	18/01/19	1
RTSum - 0010012-90.2019.5.18.0128	17/01/19	18/01/19	1

Legenda:
- Conclusão: Data da conclusão para proferir sentença;
- Sentença: Data da prolação da sentença;
- Prazo: Prazo entre a conclusão e a prolação da sentença.



PRAZO MÉDIO ENTRE O CONCLUSO PARA PROFERIR SENTENÇA E A PROLAÇÃO DA SENTENÇA - VARA DO TRABALHO DE GOIATUBA

MARIA APARECIDA PRADO FLEURY BARIANI

SUMARÍSSIMO

Qtd	Prazo Médio
120	9,19

Nr. Processo	Conclusão	Sentença	Prazo
RTSum - 0010013-75.2019.5.18.0128	18/01/19	22/01/19	4
RTSum - 0010014-60.2019.5.18.0128	17/01/19	18/01/19	1
RTSum - 0010015-45.2019.5.18.0128	22/01/19	22/01/19	0
RTSum - 0010016-30.2019.5.18.0128	18/01/19	22/01/19	4
RTSum - 0010017-15.2019.5.18.0128	18/01/19	22/01/19	4
RTSum - 0010054-42.2019.5.18.0128	07/05/19	07/05/19	0
RTSum - 0010114-15.2019.5.18.0128	27/03/19	08/04/19	12
RTSum - 0010118-52.2019.5.18.0128	30/04/19	02/05/19	2
RTSum - 0010129-81.2019.5.18.0128	24/04/19	24/04/19	0
RTSum - 0010152-27.2019.5.18.0128	24/04/19	24/04/19	0
RTSum - 0010155-79.2019.5.18.0128	14/06/19	17/06/19	3
RTSum - 0010157-49.2019.5.18.0128	28/05/19	19/06/19	22
RTSum - 0010172-18.2019.5.18.0128	25/04/19	07/05/19	12
RTSum - 0010174-85.2019.5.18.0128	25/04/19	07/05/19	12
RTSum - 0010177-40.2019.5.18.0128	25/04/19	07/05/19	12
RTSum - 0010180-92.2019.5.18.0128	25/04/19	07/05/19	12
RTSum - 0010183-47.2019.5.18.0128	29/10/19	03/12/19	35
RTSum - 0010185-17.2019.5.18.0128	25/04/19	07/05/19	12
RTSum - 0010186-02.2019.5.18.0128	25/04/19	07/05/19	12
RTSum - 0010188-69.2019.5.18.0128	25/04/19	07/05/19	12
RTSum - 0010189-54.2019.5.18.0128	25/04/19	07/05/19	12
RTSum - 0010190-39.2019.5.18.0128	06/09/19	10/09/19	4
RTSum - 0010193-91.2019.5.18.0128	22/05/19	17/06/19	26
RTSum - 0010202-53.2019.5.18.0128	09/05/19	13/05/19	4

Legenda:

- Conclusão: Data da conclusão para proferir sentença;
- Sentença: Data da prolação da sentença;
- Prazo: Prazo entre a conclusão e a prolação da sentença.



PRAZO MÉDIO ENTRE O CONCLUSO PARA PROFERIR SENTENÇA E A PROLAÇÃO DA SENTENÇA - VARA DO TRABALHO DE GOIATUBA

MARIA APARECIDA PRADO FLEURY BARIANI

SUMARÍSSIMO

Qtd	Prazo Médio
120	9,19

Nr. Processo	Conclusão	Sentença	Prazo
RTSum - 0010206-90.2019.5.18.0128	16/08/19	19/08/19	3
RTSum - 0010220-74.2019.5.18.0128	09/05/19	08/07/19	60
RTSum - 0010222-44.2019.5.18.0128	01/04/19	01/04/19	0
RTSum - 0010227-66.2019.5.18.0128	23/05/19	17/06/19	25
RTSum - 0010229-36.2019.5.18.0128	25/04/19	07/05/19	12
RTSum - 0010239-80.2019.5.18.0128	23/04/19	23/04/19	0
RTSum - 0010240-02.2018.5.18.0128	23/04/19	23/04/19	0
RTSum - 0010241-84.2018.5.18.0128	12/02/19	14/02/19	2
RTSum - 0010253-64.2019.5.18.0128	03/07/19	04/07/19	1
RTSum - 0010256-19.2019.5.18.0128	28/08/19	29/08/19	1
RTSum - 0010256-53.2018.5.18.0128	22/02/19	01/03/19	7
RTSum - 0010275-25.2019.5.18.0128	11/09/19	12/09/19	1
RTSum - 0010281-32.2019.5.18.0128	11/09/19	12/09/19	1
RTSum - 0010282-17.2019.5.18.0128	08/05/19	08/05/19	0
RTSum - 0010315-07.2019.5.18.0128	22/11/19	24/11/19	2
RTSum - 0010332-43.2019.5.18.0128	28/08/19	04/09/19	7
RTSum - 0010340-54.2018.5.18.0128	24/04/19	24/04/19	0
RTSum - 0010353-53.2018.5.18.0128	05/04/19	08/04/19	3
RTSum - 0010366-18.2019.5.18.0128	16/08/19	19/08/19	3
RTSum - 0010373-10.2019.5.18.0128	17/07/19	17/07/19	0
RTSum - 0010386-09.2019.5.18.0128	03/07/19	04/07/19	1
RTSum - 0010400-90.2019.5.18.0128	12/09/19	12/09/19	0
RTSum - 0010410-37.2019.5.18.0128	18/09/19	18/09/19	0
RTSum - 0010422-85.2018.5.18.0128	10/06/19	19/06/19	9

Legenda:

- Conclusão: Data da conclusão para proferir sentença;
- Sentença: Data da prolação da sentença;
- Prazo: Prazo entre a conclusão e a prolação da sentença.



PRAZO MÉDIO ENTRE O CONCLUSO PARA PROFERIR SENTENÇA E A PROLAÇÃO DA SENTENÇA - VARA DO TRABALHO DE GOIATUBA

MARIA APARECIDA PRADO FLEURY BARIANI

SUMARÍSSIMO

Qtd	Prazo Médio
120	9,19

Nr. Processo	Conclusão	Sentença	Prazo
RTSum - 0010433-80.2019.5.18.0128	11/09/19	12/09/19	1
RTSum - 0010434-65.2019.5.18.0128	28/11/19	02/12/19	4
RTSum - 0010442-42.2019.5.18.0128	17/07/19	19/07/19	2
RTSum - 0010455-75.2018.5.18.0128	23/04/19	23/04/19	0
RTSum - 0010456-26.2019.5.18.0128	14/08/19	26/08/19	12
RTSum - 0010457-45.2018.5.18.0128	22/02/19	01/03/19	7
RTSum - 0010459-78.2019.5.18.0128	09/08/19	12/08/19	3
RTSum - 0010531-65.2019.5.18.0128	15/10/19	17/10/19	2
RTSum - 0010534-20.2019.5.18.0128	09/10/19	20/11/19	42
RTSum - 0010540-61.2018.5.18.0128	25/03/19	25/03/19	0
RTSum - 0010551-56.2019.5.18.0128	15/10/19	20/11/19	36
RTSum - 0010569-77.2019.5.18.0128	08/10/19	09/10/19	1
RTSum - 0010570-96.2018.5.18.0128	22/02/19	12/03/19	18
RTSum - 0010574-02.2019.5.18.0128	03/12/19	06/12/19	3
RTSum - 0010574-36.2018.5.18.0128	28/11/19	09/12/19	11
RTSum - 0010575-84.2019.5.18.0128	20/11/19	20/11/19	0
RTSum - 0010576-69.2019.5.18.0128	03/12/19	06/12/19	3
RTSum - 0010578-39.2019.5.18.0128	20/11/19	20/11/19	0
RTSum - 0010579-58.2018.5.18.0128	12/02/19	14/02/19	2
RTSum - 0010583-61.2019.5.18.0128	28/08/19	29/08/19	1
RTSum - 0010590-53.2019.5.18.0128	18/10/19	18/10/19	0
RTSum - 0010590-87.2018.5.18.0128	05/02/19	11/02/19	6
RTSum - 0010592-23.2019.5.18.0128	18/11/19	18/11/19	0
RTSum - 0010593-08.2019.5.18.0128	27/11/19	04/12/19	7

Legenda:

- Conclusão: Data da conclusão para proferir sentença;
- Sentença: Data da prolação da sentença;
- Prazo: Prazo entre a conclusão e a prolação da sentença.



PRAZO MÉDIO ENTRE O CONCLUSO PARA PROFERIR SENTENÇA E A PROLAÇÃO DA SENTENÇA - VARA DO TRABALHO DE GOIATUBA

MARIA APARECIDA PRADO FLEURY BARIANI

SUMARÍSSIMO

Qtd	Prazo Médio
120	9,19

Nr. Processo	Conclusão	Sentença	Prazo
RTSum - 0010594-90.2019.5.18.0128	11/09/19	12/09/19	1
RTSum - 0010599-15.2019.5.18.0128	29/10/19	28/11/19	30
RTSum - 0010622-58.2019.5.18.0128	02/10/19	05/11/19	34
RTSum - 0010623-77.2018.5.18.0128	12/02/19	14/02/19	2
RTSum - 0010627-17.2018.5.18.0128	30/04/19	02/05/19	2
RTSum - 0010633-87.2019.5.18.0128	15/10/19	26/11/19	42
RTSum - 0010634-72.2019.5.18.0128	15/10/19	26/11/19	42
RTSum - 0010645-38.2018.5.18.0128	09/01/19	10/01/19	1
RTSum - 0010660-70.2019.5.18.0128	19/11/19	11/12/19	22
RTSum - 0010665-92.2019.5.18.0128	29/10/19	03/12/19	35
RTSum - 0010666-77.2019.5.18.0128	29/10/19	03/12/19	35
RTSum - 0010677-09.2019.5.18.0128	08/10/19	09/10/19	1
RTSum - 0010681-80.2018.5.18.0128	03/05/19	08/05/19	5
RTSum - 0010703-07.2019.5.18.0128	19/11/19	19/11/19	0
RTSum - 0010713-51.2019.5.18.0128	19/11/19	02/12/19	13
RTSum - 0010715-21.2019.5.18.0128	19/11/19	09/12/19	20
RTSum - 0010717-88.2019.5.18.0128	19/11/19	02/12/19	13
RTSum - 0010719-92.2018.5.18.0128	09/04/19	13/05/19	34
RTSum - 0010737-79.2019.5.18.0128	28/11/19	06/12/19	8
RTSum - 0010743-23.2018.5.18.0128	09/05/19	17/06/19	39
RTSum - 0010744-71.2019.5.18.0128	04/12/19	06/12/19	2
RTSum - 0010746-75.2018.5.18.0128	05/02/19	12/02/19	7
RTSum - 0010776-13.2018.5.18.0128	12/02/19	20/02/19	8
RTSum - 0010783-68.2019.5.18.0128	18/12/19	19/12/19	1

Legenda:

- Conclusão: Data da conclusão para proferir sentença;
- Sentença: Data da prolação da sentença;
- Prazo: Prazo entre a conclusão e a prolação da sentença.



PRAZO MÉDIO ENTRE O CONCLUSO PARA PROFERIR SENTENÇA E A PROLAÇÃO DA SENTENÇA - VARA DO TRABALHO DE GOIATUBA

MARIA APARECIDA PRADO FLEURY BARIANI

SUMARÍSSIMO

Qtd	Prazo Médio
120	9,19

Nr. Processo	Conclusão	Sentença	Prazo
RTSum - 0010797-86.2018.5.18.0128	12/02/19	12/03/19	28
RTSum - 0010813-40.2018.5.18.0128	16/01/19	17/01/19	1
RTSum - 0010838-53.2018.5.18.0128	23/01/19	29/01/19	6
RTSum - 0010848-97.2018.5.18.0128	27/03/19	15/04/19	19
RTSum - 0010863-66.2018.5.18.0128	28/01/19	29/01/19	1
RTSum - 0010870-58.2018.5.18.0128	07/02/19	14/02/19	7
RTSum - 0010877-50.2018.5.18.0128	07/02/19	20/02/19	13
RTSum - 0010878-35.2018.5.18.0128	07/02/19	11/02/19	4
RTSum - 0010887-94.2018.5.18.0128	16/08/19	19/08/19	3
RTSum - 0010888-79.2018.5.18.0128	05/02/19	01/03/19	24
RTSum - 0010899-11.2018.5.18.0128	22/01/19	25/01/19	3
RTSum - 0010902-63.2018.5.18.0128	13/02/19	14/03/19	29
RTSum - 0010904-33.2018.5.18.0128	07/02/19	12/03/19	33
RTSum - 0010909-55.2018.5.18.0128	22/01/19	22/01/19	0
RTSum - 0010911-25.2018.5.18.0128	03/09/19	04/09/19	1
RTSum - 0010996-45.2017.5.18.0128	15/01/19	18/01/19	3
RTSum - 0011459-84.2017.5.18.0128	22/10/19	22/10/19	0

Legenda:

- Conclusão: Data da conclusão para proferir sentença;
- Sentença: Data da prolação da sentença;
- Prazo: Prazo entre a conclusão e a prolação da sentença.

RANÚLIO MENDES MOREIRA

SUMARÍSSIMO

Qtd	Prazo Médio
1	0



PRAZO MÉDIO ENTRE O CONCLUSO PARA PROFERIR SENTENÇA E A PROLAÇÃO DA SENTENÇA - VARA DO TRABALHO DE GOIATUBA

RANÚLIO MENDES MOREIRA

SUMARÍSSIMO

Qtd	Prazo Médio
1	0

Nr. Processo	Conclusão	Sentença	Prazo
RTSum - 0010291-13.2018.5.18.0128	15/05/19	15/05/19	0

Legenda:

- Conclusão: Data da conclusão para proferir sentença;
- Sentença: Data da prolação da sentença;
- Prazo: Prazo entre a conclusão e a prolação da sentença.

TAIS PRISCILLA F. R. DA CUNHA E SOUZA

SUMARÍSSIMO

Qtd	Prazo Médio
103	3,75

Nr. Processo	Conclusão	Sentença	Prazo
RTSum - 0000536-67.2015.5.18.0128	28/02/19	01/03/19	1
RTSum - 0010004-16.2019.5.18.0128	20/05/19	21/05/19	1
RTSum - 0010018-97.2019.5.18.0128	27/02/19	27/02/19	0
RTSum - 0010028-44.2019.5.18.0128	30/04/19	30/04/19	0
RTSum - 0010034-51.2019.5.18.0128	06/05/19	09/05/19	3
RTSum - 0010038-88.2019.5.18.0128	25/02/19	25/02/19	0
RTSum - 0010039-73.2019.5.18.0128	21/05/19	21/05/19	0
RTSum - 0010041-43.2019.5.18.0128	28/05/19	28/05/19	0
RTSum - 0010048-35.2019.5.18.0128	24/05/19	27/05/19	3
RTSum - 0010056-12.2019.5.18.0128	28/02/19	18/03/19	18
RTSum - 0010058-79.2019.5.18.0128	29/04/19	30/04/19	1
RTSum - 0010059-64.2019.5.18.0128	07/05/19	09/05/19	2

Legenda:

- Conclusão: Data da conclusão para proferir sentença;
- Sentença: Data da prolação da sentença;
- Prazo: Prazo entre a conclusão e a prolação da sentença.



PRAZO MÉDIO ENTRE O CONCLUSO PARA PROFERIR SENTENÇA E A PROLAÇÃO DA SENTENÇA - VARA DO TRABALHO DE GOIATUBA

TAIS PRISCILLA F. R. DA CUNHA E SOUZA

SUMARÍSSIMO

Qtd	Prazo Médio
103	3,75

Nr. Processo	Conclusão	Sentença	Prazo
RTSum - 0010062-19.2019.5.18.0128	23/04/19	24/04/19	1
RTSum - 0010071-78.2019.5.18.0128	14/05/19	14/05/19	0
RTSum - 0010109-90.2019.5.18.0128	22/03/19	24/04/19	33
RTSum - 0010110-75.2019.5.18.0128	22/03/19	24/04/19	33
RTSum - 0010111-60.2019.5.18.0128	20/05/19	20/05/19	0
RTSum - 0010122-89.2019.5.18.0128	28/06/19	13/08/19	46
RTSum - 0010132-36.2019.5.18.0128	23/04/19	24/04/19	1
RTSum - 0010138-43.2019.5.18.0128	02/09/19	03/09/19	1
RTSum - 0010140-13.2019.5.18.0128	29/11/19	06/12/19	7
RTSum - 0010154-94.2019.5.18.0128	11/12/19	11/12/19	0
RTSum - 0010162-71.2019.5.18.0128	26/02/19	26/02/19	0
RTSum - 0010171-33.2019.5.18.0128	11/03/19	13/03/19	2
RTSum - 0010178-25.2019.5.18.0128	13/03/19	18/03/19	5
RTSum - 0010182-62.2019.5.18.0128	24/05/19	03/06/19	10
RTSum - 0010191-24.2019.5.18.0128	27/08/19	28/08/19	1
RTSum - 0010198-50.2018.5.18.0128	04/09/19	05/09/19	1
RTSum - 0010204-23.2019.5.18.0128	27/05/19	28/05/19	1
RTSum - 0010205-08.2019.5.18.0128	08/07/19	09/07/19	1
RTSum - 0010247-57.2019.5.18.0128	27/08/19	28/08/19	1
RTSum - 0010251-31.2018.5.18.0128	19/02/19	20/02/19	1
RTSum - 0010253-98.2018.5.18.0128	04/06/19	05/06/19	1
RTSum - 0010258-23.2018.5.18.0128	28/05/19	28/05/19	0
RTSum - 0010259-08.2018.5.18.0128	15/07/19	22/07/19	7
RTSum - 0010261-75.2018.5.18.0128	16/05/19	17/05/19	1

Legenda:

- Conclusão: Data da conclusão para proferir sentença;
- Sentença: Data da prolação da sentença;
- Prazo: Prazo entre a conclusão e a prolação da sentença.



PRAZO MÉDIO ENTRE O CONCLUSO PARA PROFERIR SENTENÇA E A PROLAÇÃO DA SENTENÇA - VARA DO TRABALHO DE GOIATUBA

TAIS PRISCILLA F. R. DA CUNHA E SOUZA

SUMARÍSSIMO

Qtd	Prazo Médio
103	3,75

Nr. Processo	Conclusão	Sentença	Prazo
RTSum - 0010269-18.2019.5.18.0128	22/05/19	23/05/19	1
RTSum - 0010271-85.2019.5.18.0128	03/06/19	03/06/19	0
RTSum - 0010274-40.2019.5.18.0128	10/07/19	10/07/19	0
RTSum - 0010278-77.2019.5.18.0128	30/05/19	03/06/19	4
RTSum - 0010280-47.2019.5.18.0128	08/07/19	09/07/19	1
RTSum - 0010305-60.2019.5.18.0128	27/05/19	06/06/19	10
RTSum - 0010306-45.2019.5.18.0128	25/06/19	27/06/19	2
RTSum - 0010325-51.2019.5.18.0128	27/05/19	28/05/19	1
RTSum - 0010334-13.2019.5.18.0128	28/05/19	28/05/19	0
RTSum - 0010335-95.2019.5.18.0128	28/05/19	28/05/19	0
RTSum - 0010336-80.2019.5.18.0128	28/05/19	28/05/19	0
RTSum - 0010337-65.2019.5.18.0128	28/05/19	28/05/19	0
RTSum - 0010343-72.2019.5.18.0128	06/09/19	12/09/19	6
RTSum - 0010348-94.2019.5.18.0128	13/08/19	15/08/19	2
RTSum - 0010349-79.2019.5.18.0128	05/06/19	06/06/19	1
RTSum - 0010350-64.2019.5.18.0128	30/07/19	31/07/19	1
RTSum - 0010351-49.2019.5.18.0128	18/09/19	18/09/19	0
RTSum - 0010356-71.2019.5.18.0128	07/06/19	07/06/19	0
RTSum - 0010370-55.2019.5.18.0128	18/09/19	18/09/19	0
RTSum - 0010374-92.2019.5.18.0128	28/06/19	28/06/19	0
RTSum - 0010385-24.2019.5.18.0128	13/08/19	15/08/19	2
RTSum - 0010390-46.2019.5.18.0128	09/08/19	13/08/19	4
RTSum - 0010431-13.2019.5.18.0128	09/07/19	10/07/19	1
RTSum - 0010432-95.2019.5.18.0128	09/07/19	10/07/19	1

Legenda:

- Conclusão: Data da conclusão para proferir sentença;
- Sentença: Data da prolação da sentença;
- Prazo: Prazo entre a conclusão e a prolação da sentença.



PRAZO MÉDIO ENTRE O CONCLUSO PARA PROFERIR SENTENÇA E A PROLAÇÃO DA SENTENÇA - VARA DO TRABALHO DE GOIATUBA

TAIS PRISCILLA F. R. DA CUNHA E SOUZA

SUMARÍSSIMO

Qtd	Prazo Médio
103	3,75

Nr. Processo	Conclusão	Sentença	Prazo
RTSum - 0010449-34.2019.5.18.0128	23/07/19	23/07/19	0
RTSum - 0010526-43.2019.5.18.0128	29/08/19	29/08/19	0
RTSum - 0010529-95.2019.5.18.0128	28/08/19	28/08/19	0
RTSum - 0010533-35.2019.5.18.0128	04/12/19	04/12/19	0
RTSum - 0010544-64.2019.5.18.0128	18/11/19	20/11/19	2
RTSum - 0010545-49.2019.5.18.0128	21/08/19	26/08/19	5
RTSum - 0010563-70.2019.5.18.0128	05/09/19	05/09/19	0
RTSum - 0010581-28.2018.5.18.0128	18/02/19	18/02/19	0
RTSum - 0010583-95.2018.5.18.0128	03/07/19	09/07/19	6
RTSum - 0010589-68.2019.5.18.0128	05/09/19	10/09/19	5
RTSum - 0010600-97.2019.5.18.0128	16/09/19	16/09/19	0
RTSum - 0010601-82.2019.5.18.0128	16/09/19	16/09/19	0
RTSum - 0010603-86.2018.5.18.0128	24/04/19	24/04/19	0
RTSum - 0010605-22.2019.5.18.0128	25/11/19	26/11/19	1
RTSum - 0010615-66.2019.5.18.0128	18/09/19	19/09/19	1
RTSum - 0010631-20.2019.5.18.0128	11/10/19	05/11/19	25
RTSum - 0010632-39.2018.5.18.0128	22/02/19	01/04/19	38
RTSum - 0010639-31.2018.5.18.0128	22/03/19	01/04/19	10
RTSum - 0010642-49.2019.5.18.0128	03/12/19	04/12/19	1
RTSum - 0010642-83.2018.5.18.0128	25/04/19	30/04/19	5
RTSum - 0010647-08.2018.5.18.0128	03/06/19	03/06/19	0
RTSum - 0010647-71.2019.5.18.0128	09/12/19	09/12/19	0
RTSum - 0010648-56.2019.5.18.0128	09/12/19	09/12/19	0
RTSum - 0010648-90.2018.5.18.0128	12/03/19	13/03/19	1

Legenda:

- Conclusão: Data da conclusão para proferir sentença;
- Sentença: Data da prolação da sentença;
- Prazo: Prazo entre a conclusão e a prolação da sentença.



PRAZO MÉDIO ENTRE O CONCLUSO PARA PROFERIR SENTENÇA E A PROLAÇÃO DA SENTENÇA - VARA DO TRABALHO DE GOIATUBA

TAIS PRISCILLA F. R. DA CUNHA E SOUZA

SUMARÍSSIMO

Qtd	Prazo Médio
103	3,75

Nr. Processo	Conclusão	Sentença	Prazo
RTSum - 0010664-10.2019.5.18.0128	27/11/19	09/12/19	12
RTSum - 0010674-54.2019.5.18.0128	11/12/19	11/12/19	0
RTSum - 0010691-90.2019.5.18.0128	09/12/19	09/12/19	0
RTSum - 0010707-44.2019.5.18.0128	09/12/19	09/12/19	0
RTSum - 0010757-70.2019.5.18.0128	06/11/19	07/11/19	1
RTSum - 0010758-55.2019.5.18.0128	06/11/19	07/11/19	1
RTSum - 0010774-09.2019.5.18.0128	26/11/19	28/11/19	2
RTSum - 0010801-26.2018.5.18.0128	21/05/19	21/05/19	0
RTSum - 0010803-93.2018.5.18.0128	31/05/19	05/06/19	5
RTSum - 0010812-55.2018.5.18.0128	13/05/19	14/05/19	1
RTSum - 0010837-68.2018.5.18.0128	24/05/19	28/05/19	4
RTSum - 0010867-06.2018.5.18.0128	08/03/19	11/03/19	3
RTSum - 0010892-19.2018.5.18.0128	27/05/19	28/05/19	1
RTSum - 0010900-93.2018.5.18.0128	22/02/19	11/03/19	17
RTSum - 0010901-78.2018.5.18.0128	27/05/19	12/06/19	16
RTSum - 0010916-47.2018.5.18.0128	18/02/19	18/02/19	0
RTSum - 0010918-17.2018.5.18.0128	18/02/19	18/02/19	0
RTSum - 0010921-69.2018.5.18.0128	29/07/19	30/07/19	1
RTSum - 0010924-24.2018.5.18.0128	02/04/19	04/04/19	2

Legenda:

- Conclusão: Data da conclusão para proferir sentença;
- Sentença: Data da prolação da sentença;
- Prazo: Prazo entre a conclusão e a prolação da sentença.