

## Conceituação

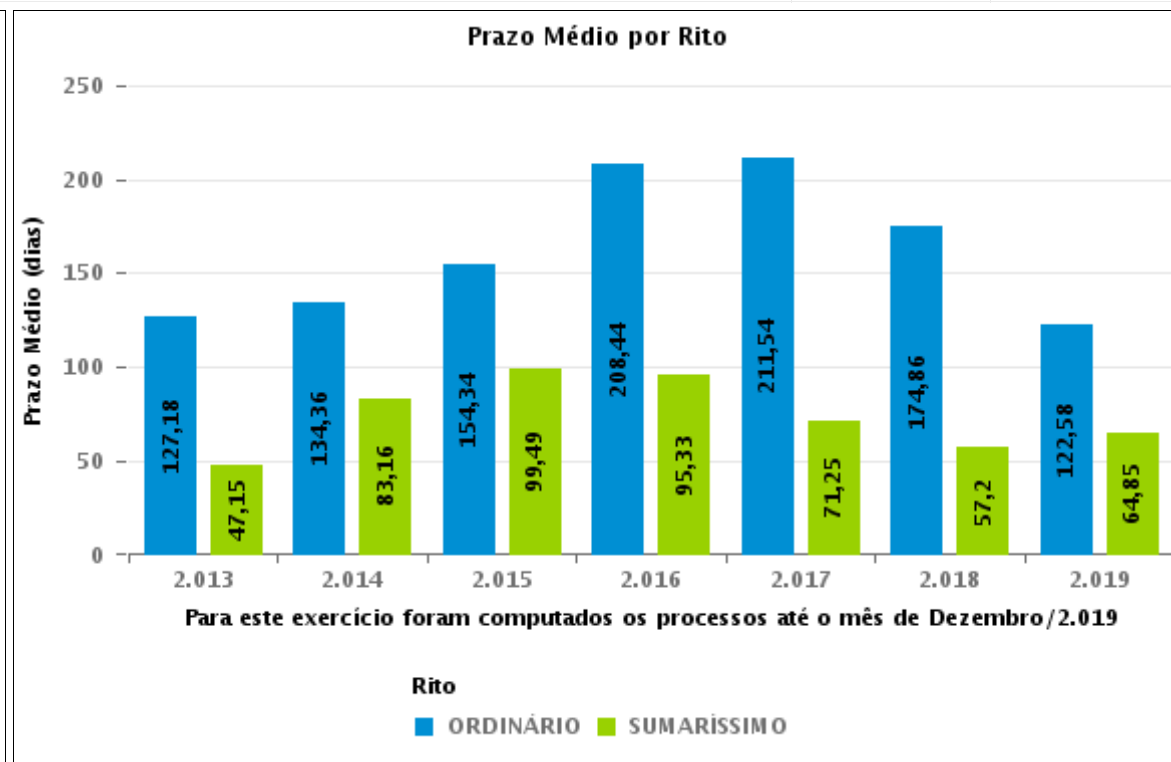
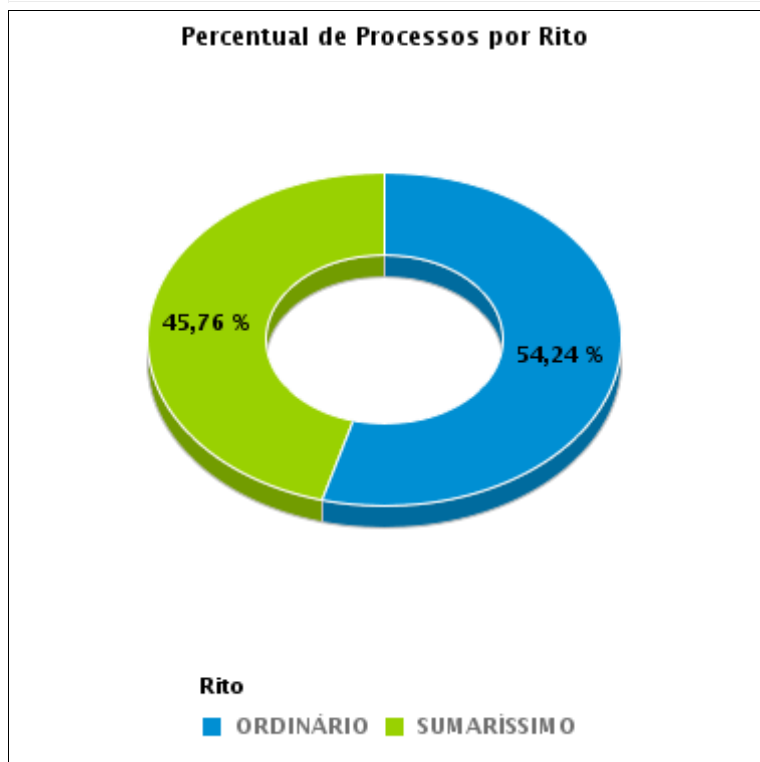
Tema	Prazos Processuais
<b>Relatórios</b>	Evolução Histórica Comparativo por VT Comparativo por Grupo Por Grupo Por VT Por Processo Por Magistrado
<b>Resumo</b>	Apresenta o prazo médio desde o ajuizamento da ação até a prolação da sentença.
<b>Descrição</b>	O prazo médio é obtido calculando-se a quantidade de dias decorridos desde o ajuizamento da ação até a prolação da sentença. Os dados são extraídos baseando-se nos itens do e-Gestão:  271 e 90271 - Do ajuizamento da ação até a prolação da sentença, na fase de conhecimento – rito sumaríssimo;  272 e 90272 – Do ajuizamento da ação até a prolação da sentença, na fase de conhecimento – exceto rito sumaríssimo (ordinário)
<b>Origem da informação</b>	e-Gestão
<b>Critérios e transformações</b>	Coletado do e-Gestão, consolidado, otimizado e classificado para análise.
<b>Análises possíveis</b>	Prazo médio entre o ajuizamento da ação até a prolação da sentença, detalhado de forma Geral, Por grupo, Por VT, Por Processo e Por Magistrado



## EVOLUÇÃO HISTÓRICA DOS PRAZOS PROCESSUAIS ENTRE O AJUIZAMENTO E A PROLAÇÃO DA SENTENÇA - VARA DO TRABALHO DE JATAÍ

Data da sentença entre 1/1/2019 e 31/12/2019 23:59:59

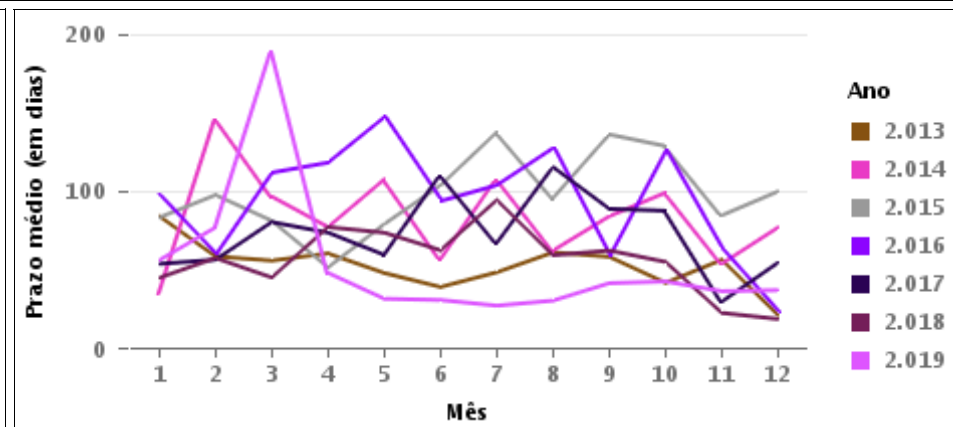
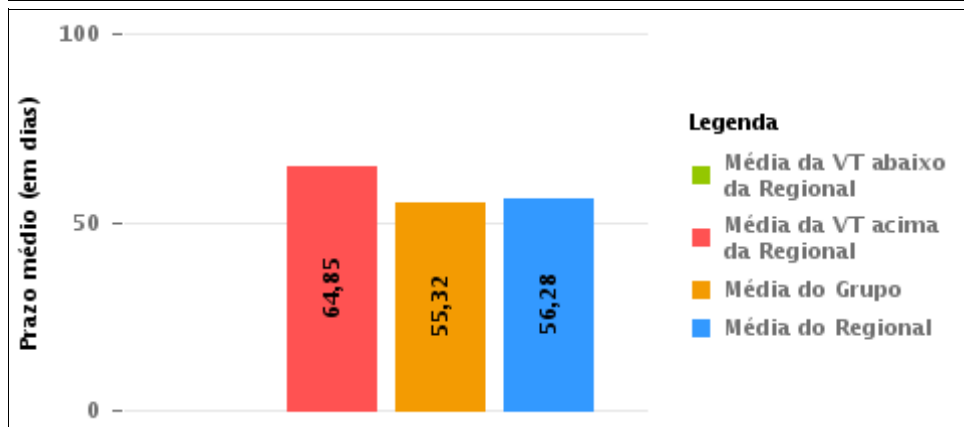
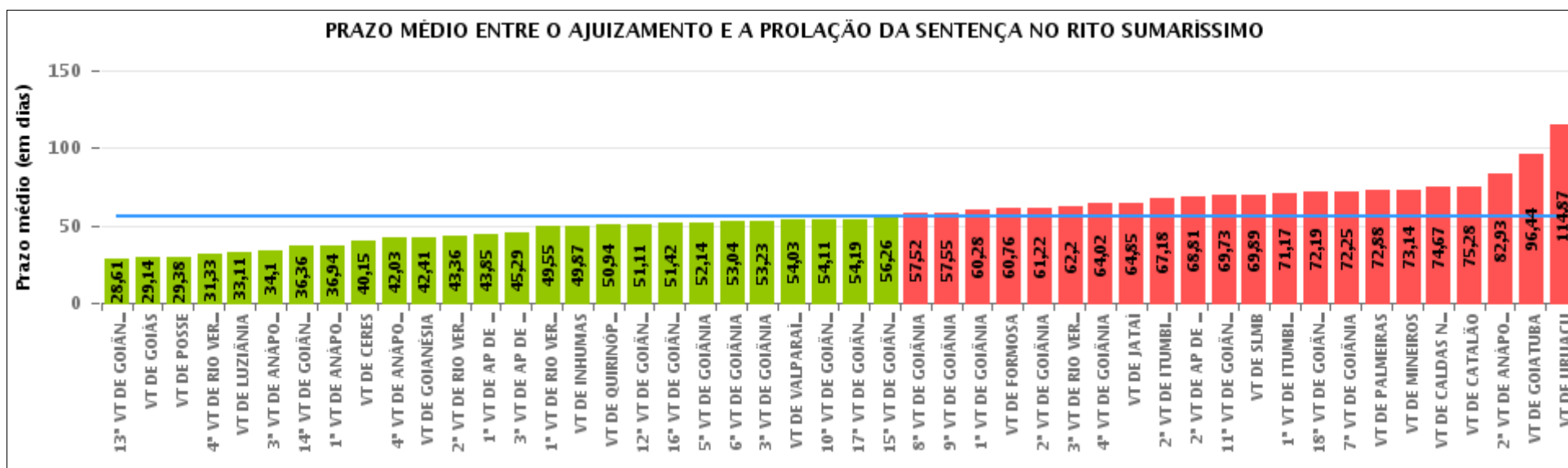
Rito	Qtd	Prazo Médio
ORDINÁRIO	601	122,58
SUMARÍSSIMO	507	64,85
<b>Total/Média</b>	<b>1.108</b>	<b>96,16</b>





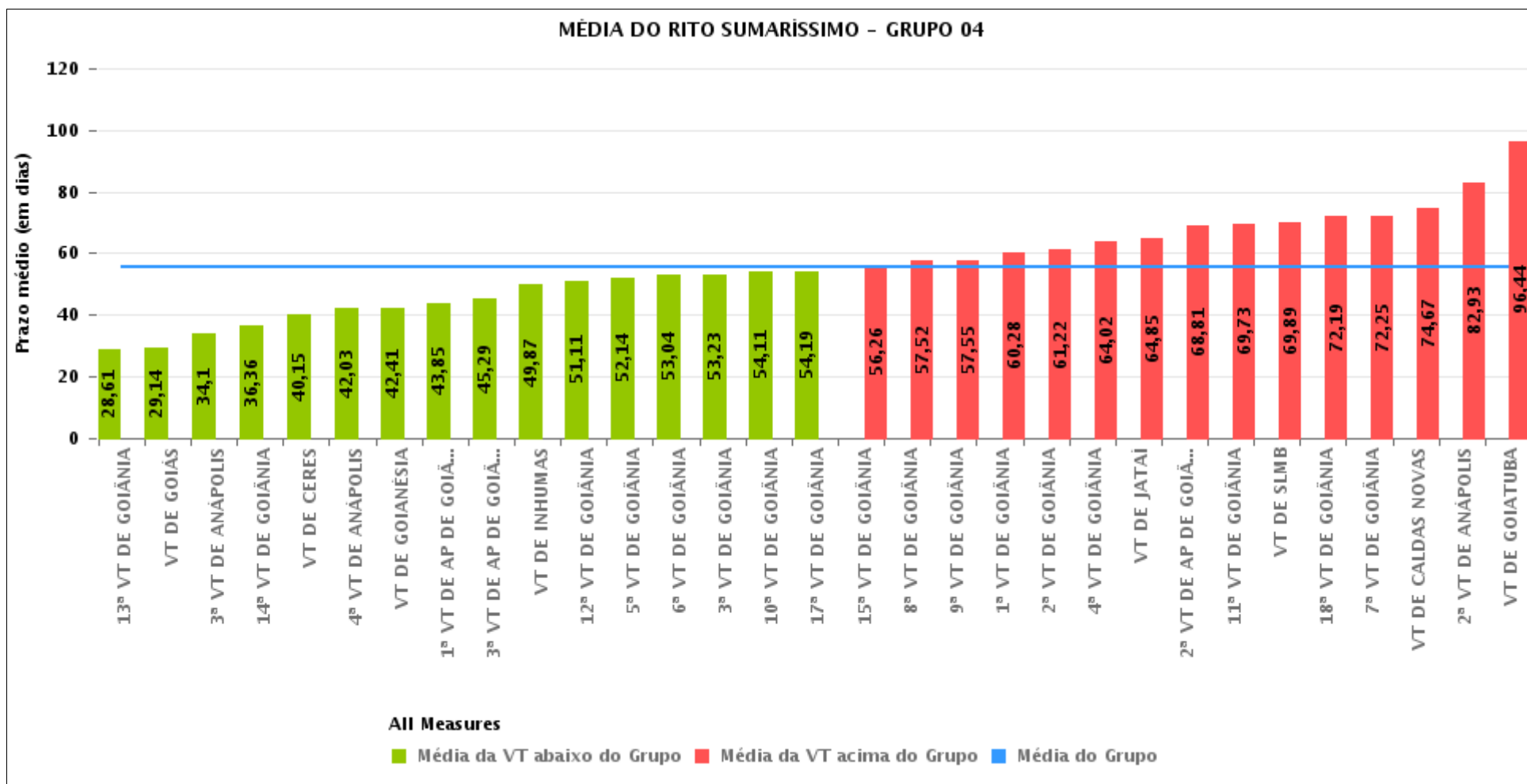
## COMPARATIVO DO PRAZO MÉDIO ENTRE O AJUIZAMENTO E A PROLAÇÃO DA SENTENÇA - VARA DO TRABALHO DE JATAÍ

Data da sentença entre 1/1/2019 e 31/12/2019 23:59:59



## COMPARATIVO DO PRAZO MÉDIO ENTRE O AJUIZAMENTO E A PROLAÇÃO DA SENTENÇA ENTRE AS VARAS DO GRUPO

Data da sentença entre 1/1/2019 e 31/12/2019 23:59:59





## PRAZO MÉDIO ENTRE O AJUIZAMENTO E A PROLAÇÃO DA SENTENÇA POR GRUPO

Data da sentença entre 1/1/2019 e 31/12/2019 23:59:59

Rito	Grupo	Qtd. Processos	Prazo Médio (dias)	Ranking
SUMARÍSSIMO	GRUPO 01	160	29,38	1°
	GRUPO 06	1.209	54,03	2°
	GRUPO 03	5.697	54,37	3°
	GRUPO 04	26.134	55,32	4°
	GRUPO 05	3.499	64,77	5°
	GRUPO 02	804	72,88	6°

Legenda:	# Grupo 03 – De 1501 a 2000	# Grupo 04 – De 2001 a 2500	# Grupo 05 – Maior que 2500
# Grupo 01 – Até 1000 VT de Posse VT de Pires do Rio	VT de Ceres 1ª VT de Anápolis 2ª VT de Anápolis 3ª VT de Anápolis 4ª VT de Anápolis	VT de Goiatuba VT de Goianésia 1ª VT de Goiânia 2ª VT de Goiânia 3ª VT de Goiânia 4ª VT de Goiânia 5ª VT de Goiânia 6ª VT de Goiânia 7ª VT de Goiânia 8ª VT de Goiânia 9ª VT de Goiânia 10ª VT de Goiânia 11ª VT de Goiânia 12ª VT de Goiânia 13ª VT de Goiânia 14ª VT de Goiânia 15ª VT de Goiânia 16ª VT de Goiânia 17ª VT de Goiânia 18ª VT de Goiânia VT de Inhumas VT de Luziânia	VT de Catalão VT de Uruaçu VT de Valparaíso de Goiás
# Grupo 02 – De 1001 a 1500 VT de Formosa	1ª VT de Aparecida de Goiânia 2ª VT de Aparecida de Goiânia 3ª VT de Aparecida de Goiânia VT de Caldas Novas 1ª VT de Itumbiara 2ª VT de Itumbiara VT de Goiás VT de Jataí VT de Mineiros VT de Quirinópolis 1ª VT de Rio Verde 2ª VT de Rio Verde 3ª VT de Rio Verde 4ª VT de Rio Verde VT de São Luis de Montes Belos		



## PRAZO MÉDIO ENTRE O AJUIZAMENTO E A PROLAÇÃO DA SENTENÇA DE TODAS AS VARAS DO TRABALHO

Data da sentença entre 1/1/2019 e 31/12/2019 23:59:59

### SUMARÍSSIMO

Qtd. Processos	Prazo Médio (dias)
37.503	56,28

Vara do Trabalho	Qtd Processos	Prazo Médio	Ranking
13ª VARA DO TRABALHO DE GOIÂNIA	1.029	28,61	1º
VARA DO TRABALHO DE GOIÁS	1.027	29,14	2º
VARA DO TRABALHO DE POSSE	160	29,38	3º
4ª VARA DO TRABALHO DE RIO VERDE	631	31,33	4º
VARA DO TRABALHO DE LUZIÂNIA	978	33,11	5º
3ª VARA DO TRABALHO DE ANÁPOLIS	755	34,1	6º
14ª VARA DO TRABALHO DE GOIÂNIA	902	36,36	7º
1ª VARA DO TRABALHO DE ANÁPOLIS	689	36,94	8º
VARA DO TRABALHO DE CERES	408	40,15	9º
4ª VARA DO TRABALHO DE ANÁPOLIS	695	42,03	10º
VARA DO TRABALHO DE GOIANÉSIA	732	42,41	11º
2ª VARA DO TRABALHO DE RIO VERDE	528	43,36	12º
1ª VARA DO TRABALHO DE APARECIDA DE GOIÂNIA	917	43,85	13º
3ª VARA DO TRABALHO DE APARECIDA DE GOIÂNIA	869	45,29	14º
1ª VARA DO TRABALHO DE RIO VERDE	543	49,55	15º
VARA DO TRABALHO DE INHUMAS	632	49,87	16º
VARA DO TRABALHO DE QUIRINÓPOLIS	413	50,94	17º
12ª VARA DO TRABALHO DE GOIÂNIA	988	51,11	18º
16ª VARA DO TRABALHO DE GOIÂNIA	898	51,42	19º
5ª VARA DO TRABALHO DE GOIÂNIA	939	52,14	20º
6ª VARA DO TRABALHO DE GOIÂNIA	964	53,04	21º
3ª VARA DO TRABALHO DE GOIÂNIA	931	53,23	22º
VARA DO TRABALHO DE VALPARAÍSO DE GOIÁS	1.209	54,03	23º
10ª VARA DO TRABALHO DE GOIÂNIA	910	54,11	24º
17ª VARA DO TRABALHO DE GOIÂNIA	964	54,19	25º
15ª VARA DO TRABALHO DE GOIÂNIA	916	56,26	26º



## PRAZO MÉDIO ENTRE O AJUIZAMENTO E A PROLAÇÃO DA SENTENÇA DE TODAS AS VARAS DO TRABALHO

### SUMARÍSSIMO

Qtd. Processos	Prazo Médio (dias)
37.503	56,28

Vara do Trabalho	Qtd Processos	Prazo Médio	Ranking
8ª VARA DO TRABALHO DE GOIÂNIA	1.012	57,52	27°
9ª VARA DO TRABALHO DE GOIÂNIA	934	57,55	28°
1ª VARA DO TRABALHO DE GOIÂNIA	883	60,28	29°
VARA DO TRABALHO DE FORMOSA	503	60,76	30°
2ª VARA DO TRABALHO DE GOIÂNIA	1.016	61,22	31°
3ª VARA DO TRABALHO DE RIO VERDE	516	62,2	32°
4ª VARA DO TRABALHO DE GOIÂNIA	941	64,02	33°
VARA DO TRABALHO DE JATAÍ	507	64,85	34°
2ª VARA DO TRABALHO DE ITUMBIARA	746	67,18	35°
2ª VARA DO TRABALHO DE APARECIDA DE GOIÂNIA	848	68,81	36°
11ª VARA DO TRABALHO DE GOIÂNIA	962	69,73	37°
VARA DO TRABALHO DE SÃO LUIS DE MONTES BELOS	496	69,89	38°
1ª VARA DO TRABALHO DE ITUMBIARA	812	71,17	39°
18ª VARA DO TRABALHO DE GOIÂNIA	991	72,19	40°
7ª VARA DO TRABALHO DE GOIÂNIA	946	72,25	41°
VARA DO TRABALHO DE PALMEIRAS	804	72,88	42°
VARA DO TRABALHO DE MINEIROS	316	73,14	43°
VARA DO TRABALHO DE CALDAS NOVAS	901	74,67	44°
VARA DO TRABALHO DE CATALÃO	969	75,28	45°
2ª VARA DO TRABALHO DE ANÁPOLIS	654	82,93	46°
VARA DO TRABALHO DE GOIATUBA	465	96,44	47°
VARA DO TRABALHO DE URUAÇU	654	114,87	48°



## PRAZO MÉDIO ENTRE O AJUIZAMENTO E A PROLAÇÃO DA SENTENÇA - VARA DO TRABALHO DE JATAÍ

Data da sentença entre 1/1/2019 e 31/12/2019 23:59:59

### VARA DO TRABALHO DE JATAÍ

#### SUMARÍSSIMO

Qtd	Prazo Médio
507	64,85

Nr. Processo	Ajuiz.	Sentença	Prazo
RTSum - 0010001-15.2019.5.18.0111	07/01/19	25/03/19	77
RTSum - 0010003-82.2019.5.18.0111	08/01/19	13/02/19	36
RTSum - 0010007-22.2019.5.18.0111	10/01/19	12/02/19	33
RTSum - 0010010-74.2019.5.18.0111	10/01/19	11/04/19	91
RTSum - 0010018-51.2019.5.18.0111	15/01/19	29/03/19	73
RTSum - 0010019-36.2019.5.18.0111	15/01/19	29/03/19	73
RTSum - 0010020-21.2019.5.18.0111	15/01/19	29/03/19	73
RTSum - 0010021-06.2019.5.18.0111	15/01/19	29/03/19	73
RTSum - 0010022-88.2019.5.18.0111	15/01/19	29/03/19	73
RTSum - 0010023-73.2019.5.18.0111	15/01/19	28/01/19	13
RTSum - 0010024-58.2019.5.18.0111	16/01/19	04/02/19	19
RTSum - 0010026-28.2019.5.18.0111	17/01/19	11/04/19	84
RTSum - 0010027-13.2019.5.18.0111	17/01/19	05/02/19	19
RTSum - 0010028-95.2019.5.18.0111	17/01/19	05/02/19	19
RTSum - 0010029-80.2019.5.18.0111	17/01/19	05/02/19	19
RTSum - 0010030-65.2019.5.18.0111	17/01/19	05/02/19	19
RTSum - 0010033-20.2019.5.18.0111	17/01/19	23/01/19	6
RTSum - 0010041-94.2019.5.18.0111	22/01/19	25/03/19	62
RTSum - 0010042-79.2019.5.18.0111	22/01/19	11/04/19	79
RTSum - 0010043-64.2019.5.18.0111	22/01/19	26/03/19	63
RTSum - 0010044-49.2019.5.18.0111	22/01/19	29/03/19	66
RTSum - 0010046-19.2019.5.18.0111	22/01/19	05/02/19	14

**Legenda:**  
**Ajuiz.** Data do Ajuizamento;  
**Sentença:** Data da prolação da sentença;  
**Prazo:** Prazo para a entrega da prestação jurisdicional.





## PRAZO MÉDIO ENTRE O AJUIZAMENTO E A PROLAÇÃO DA SENTENÇA - VARA DO TRABALHO DE JATAÍ

### VARA DO TRABALHO DE JATAÍ

#### SUMARÍSSIMO

Qtd	Prazo Médio
507	64,85

Nr. Processo	Ajuiz.	Sentença	Prazo
RTSum - 0010047-04.2019.5.18.0111	23/01/19	11/03/19	47
RTSum - 0010049-71.2019.5.18.0111	23/01/19	28/03/19	64
RTSum - 0010050-56.2019.5.18.0111	23/01/19	05/02/19	13
RTSum - 0010051-41.2019.5.18.0111	23/01/19	06/02/19	14
RTSum - 0010053-45.2018.5.18.0111	02/02/18	20/03/19	411
RTSum - 0010054-30.2018.5.18.0111	02/02/18	20/03/19	411
RTSum - 0010054-93.2019.5.18.0111	23/01/19	19/03/19	55
RTSum - 0010055-15.2018.5.18.0111	02/02/18	20/03/19	411
RTSum - 0010056-97.2018.5.18.0111	02/02/18	20/03/19	411
RTSum - 0010057-82.2018.5.18.0111	02/02/18	20/03/19	411
RTSum - 0010058-33.2019.5.18.0111	24/01/19	11/04/19	77
RTSum - 0010058-67.2018.5.18.0111	02/02/18	20/03/19	411
RTSum - 0010059-52.2018.5.18.0111	02/02/18	20/03/19	411
RTSum - 0010060-37.2018.5.18.0111	02/02/18	20/03/19	411
RTSum - 0010061-22.2018.5.18.0111	02/02/18	20/03/19	411
RTSum - 0010062-07.2018.5.18.0111	02/02/18	20/03/19	411
RTSum - 0010062-70.2019.5.18.0111	28/01/19	06/02/19	9
RTSum - 0010063-55.2019.5.18.0111	28/01/19	03/04/19	65
RTSum - 0010063-89.2018.5.18.0111	02/02/18	19/02/19	382
RTSum - 0010064-74.2018.5.18.0111	02/02/18	19/02/19	382
RTSum - 0010084-65.2018.5.18.0111	08/02/18	20/03/19	405
RTSum - 0010085-50.2018.5.18.0111	08/02/18	20/03/19	405
RTSum - 0010086-35.2018.5.18.0111	08/02/18	20/03/19	405
RTSum - 0010087-20.2018.5.18.0111	08/02/18	20/03/19	405
RTSum - 0010088-05.2018.5.18.0111	08/02/18	20/03/19	405

**Legenda:**

**Ajuiz.** Data do Ajuizamento;

**Sentença:** Data da prolação da sentença;

**Prazo:** Prazo para a entrega da prestação jurisdicional.



## PRAZO MÉDIO ENTRE O AJUIZAMENTO E A PROLAÇÃO DA SENTENÇA - VARA DO TRABALHO DE JATAÍ

### VARA DO TRABALHO DE JATAÍ

#### SUMARÍSSIMO

Qtd	Prazo Médio
507	64,85

Nr. Processo	Ajuiz.	Sentença	Prazo
RTSum - 0010089-87.2018.5.18.0111	08/02/18	20/03/19	405
RTSum - 0010090-72.2018.5.18.0111	08/02/18	20/03/19	405
RTSum - 0010091-57.2018.5.18.0111	08/02/18	20/03/19	405
RTSum - 0010092-42.2018.5.18.0111	08/02/18	20/03/19	405
RTSum - 0010093-27.2018.5.18.0111	08/02/18	20/03/19	405
RTSum - 0010095-94.2018.5.18.0111	08/02/18	20/03/19	405
RTSum - 0010096-79.2018.5.18.0111	08/02/18	20/03/19	405
RTSum - 0010097-64.2018.5.18.0111	08/02/18	20/03/19	405
RTSum - 0010098-49.2018.5.18.0111	08/02/18	20/03/19	405
RTSum - 0010100-19.2018.5.18.0111	08/02/18	20/03/19	405
RTSum - 0010101-04.2018.5.18.0111	08/02/18	20/03/19	405
RTSum - 0010101-67.2019.5.18.0111	04/02/19	20/02/19	16
RTSum - 0010102-86.2018.5.18.0111	08/02/18	20/03/19	405
RTSum - 0010104-22.2019.5.18.0111	04/02/19	05/04/19	60
RTSum - 0010105-07.2019.5.18.0111	04/02/19	04/04/19	59
RTSum - 0010106-89.2019.5.18.0111	04/02/19	05/04/19	60
RTSum - 0010107-74.2019.5.18.0111	04/02/19	04/04/19	59
RTSum - 0010108-59.2019.5.18.0111	04/02/19	26/04/19	81
RTSum - 0010109-44.2019.5.18.0111	04/02/19	25/03/19	49
RTSum - 0010110-29.2019.5.18.0111	04/02/19	25/03/19	49
RTSum - 0010113-81.2019.5.18.0111	05/02/19	16/04/19	70
RTSum - 0010114-66.2019.5.18.0111	05/02/19	13/03/19	36
RTSum - 0010115-51.2019.5.18.0111	05/02/19	16/04/19	70
RTSum - 0010116-36.2019.5.18.0111	05/02/19	16/04/19	70
RTSum - 0010117-21.2019.5.18.0111	05/02/19	23/04/19	77

**Legenda:**

**Ajuiz.** Data do Ajuizamento;

**Sentença:** Data da prolação da sentença;

**Prazo:** Prazo para a entrega da prestação jurisdicional.



## PRAZO MÉDIO ENTRE O AJUIZAMENTO E A PROLAÇÃO DA SENTENÇA - VARA DO TRABALHO DE JATAÍ

### VARA DO TRABALHO DE JATAÍ

#### SUMARÍSSIMO

Qtd	Prazo Médio
507	64,85

Nr. Processo	Ajuiz.	Sentença	Prazo
RTSum - 0010118-06.2019.5.18.0111	05/02/19	13/03/19	36
RTSum - 0010119-88.2019.5.18.0111	05/02/19	13/03/19	36
RTSum - 0010120-73.2019.5.18.0111	05/02/19	26/02/19	21
RTSum - 0010121-58.2019.5.18.0111	05/02/19	26/03/19	49
RTSum - 0010123-28.2019.5.18.0111	05/02/19	07/03/19	30
RTSum - 0010125-95.2019.5.18.0111	05/02/19	26/04/19	80
RTSum - 0010126-80.2019.5.18.0111	05/02/19	26/04/19	80
RTSum - 0010127-65.2019.5.18.0111	05/02/19	11/04/19	65
RTSum - 0010128-50.2019.5.18.0111	05/02/19	11/04/19	65
RTSum - 0010133-72.2019.5.18.0111	06/02/19	25/03/19	47
RTSum - 0010134-57.2019.5.18.0111	06/02/19	11/04/19	64
RTSum - 0010136-27.2019.5.18.0111	07/02/19	04/04/19	56
RTSum - 0010137-12.2019.5.18.0111	07/02/19	20/02/19	13
RTSum - 0010138-94.2019.5.18.0111	07/02/19	18/02/19	11
RTSum - 0010140-64.2019.5.18.0111	08/02/19	23/04/19	74
RTSum - 0010142-34.2019.5.18.0111	08/02/19	01/04/19	52
RTSum - 0010144-04.2019.5.18.0111	11/02/19	26/04/19	74
RTSum - 0010149-26.2019.5.18.0111	12/02/19	04/04/19	51
RTSum - 0010150-11.2019.5.18.0111	12/02/19	25/03/19	41
RTSum - 0010152-78.2019.5.18.0111	14/02/19	27/05/19	102
RTSum - 0010153-63.2019.5.18.0111	14/02/19	25/03/19	39
RTSum - 0010156-18.2019.5.18.0111	15/02/19	26/04/19	70
RTSum - 0010157-46.2019.5.18.0129	15/04/19	07/05/19	22
RTSum - 0010158-85.2019.5.18.0111	15/02/19	04/04/19	48
RTSum - 0010159-70.2019.5.18.0111	15/02/19	26/03/19	39

**Legenda:**

**Ajuiz.** Data do Ajuizamento;

**Sentença:** Data da prolação da sentença;

**Prazo:** Prazo para a entrega da prestação jurisdicional.



## PRAZO MÉDIO ENTRE O AJUIZAMENTO E A PROLAÇÃO DA SENTENÇA - VARA DO TRABALHO DE JATAÍ

### VARA DO TRABALHO DE JATAÍ

#### SUMARÍSSIMO

Qtd	Prazo Médio
507	64,85

Nr. Processo	Ajuiz.	Sentença	Prazo
RTSum - 0010161-40.2019.5.18.0111	15/02/19	25/03/19	38
RTSum - 0010164-92.2019.5.18.0111	15/02/19	27/02/19	12
RTSum - 0010165-77.2019.5.18.0111	15/02/19	18/03/19	31
RTSum - 0010166-62.2019.5.18.0111	15/02/19	18/03/19	31
RTSum - 0010167-47.2019.5.18.0111	18/02/19	14/03/19	24
RTSum - 0010168-32.2019.5.18.0111	18/02/19	10/04/19	51
RTSum - 0010169-17.2019.5.18.0111	18/02/19	28/02/19	10
RTSum - 0010173-54.2019.5.18.0111	19/02/19	13/05/19	83
RTSum - 0010174-39.2019.5.18.0111	20/02/19	28/02/19	8
RTSum - 0010175-24.2019.5.18.0111	21/02/19	21/02/19	0
RTSum - 0010184-83.2019.5.18.0111	25/02/19	18/03/19	21
RTSum - 0010185-68.2019.5.18.0111	25/02/19	28/03/19	31
RTSum - 0010193-45.2019.5.18.0111	25/02/19	05/04/19	39
RTSum - 0010198-67.2019.5.18.0111	25/02/19	26/04/19	60
RTSum - 0010199-52.2019.5.18.0111	26/02/19	25/04/19	58
RTSum - 0010200-37.2019.5.18.0111	26/02/19	02/04/19	35
RTSum - 0010204-74.2019.5.18.0111	26/02/19	19/03/19	21
RTSum - 0010207-29.2019.5.18.0111	27/02/19	10/04/19	42
RTSum - 0010208-14.2019.5.18.0111	27/02/19	19/03/19	20
RTSum - 0010209-96.2019.5.18.0111	27/02/19	16/04/19	48
RTSum - 0010210-81.2019.5.18.0111	27/02/19	03/04/19	35
RTSum - 0010212-51.2019.5.18.0111	28/02/19	26/04/19	57
RTSum - 0010219-43.2019.5.18.0111	01/03/19	26/03/19	25
RTSum - 0010220-28.2019.5.18.0111	01/03/19	18/03/19	17
RTSum - 0010221-13.2019.5.18.0111	01/03/19	10/04/19	40

**Legenda:**

**Ajuiz.** Data do Ajuizamento;

**Sentença:** Data da prolação da sentença;

**Prazo:** Prazo para a entrega da prestação jurisdicional.



## PRAZO MÉDIO ENTRE O AJUIZAMENTO E A PROLAÇÃO DA SENTENÇA - VARA DO TRABALHO DE JATAÍ

### VARA DO TRABALHO DE JATAÍ

#### SUMARÍSSIMO

Qtd	Prazo Médio
507	64,85

Nr. Processo	Ajuiz.	Sentença	Prazo
RTSum - 0010222-95.2019.5.18.0111	01/03/19	27/05/19	87
RTSum - 0010224-65.2019.5.18.0111	01/03/19	26/04/19	56
RTSum - 0010226-35.2019.5.18.0111	06/03/19	18/03/19	12
RTSum - 0010243-71.2019.5.18.0111	07/03/19	15/04/19	39
RTSum - 0010246-26.2019.5.18.0111	08/03/19	20/03/19	12
RTSum - 0010247-11.2019.5.18.0111	10/03/19	11/03/19	1
RTSum - 0010250-63.2019.5.18.0111	12/03/19	13/06/19	93
RTSum - 0010253-18.2019.5.18.0111	14/03/19	28/03/19	14
RTSum - 0010261-92.2019.5.18.0111	18/03/19	16/04/19	29
RTSum - 0010266-17.2019.5.18.0111	19/03/19	30/04/19	42
RTSum - 0010267-02.2019.5.18.0111	19/03/19	10/04/19	22
RTSum - 0010268-84.2019.5.18.0111	19/03/19	01/04/19	13
RTSum - 0010269-69.2019.5.18.0111	19/03/19	28/03/19	9
RTSum - 0010280-98.2019.5.18.0111	22/03/19	02/04/19	11
RTSum - 0010288-75.2019.5.18.0111	25/03/19	02/04/19	8
RTSum - 0010289-60.2019.5.18.0111	25/03/19	02/04/19	8
RTSum - 0010294-82.2019.5.18.0111	25/03/19	02/04/19	8
RTSum - 0010295-67.2019.5.18.0111	25/03/19	10/04/19	16
RTSum - 0010296-52.2019.5.18.0111	26/03/19	13/05/19	48
RTSum - 0010296-86.2018.5.18.0111	23/03/18	20/03/19	362
RTSum - 0010299-41.2018.5.18.0111	23/03/18	20/03/19	362
RTSum - 0010301-74.2019.5.18.0111	28/03/19	13/05/19	46
RTSum - 0010305-14.2019.5.18.0111	29/03/19	10/04/19	12
RTSum - 0010314-73.2019.5.18.0111	03/04/19	10/04/19	7
RTSum - 0010316-43.2019.5.18.0111	04/04/19	23/04/19	19

**Legenda:**

**Ajuiz.** Data do Ajuizamento;

**Sentença:** Data da prolação da sentença;

**Prazo:** Prazo para a entrega da prestação jurisdicional.



## PRAZO MÉDIO ENTRE O AJUIZAMENTO E A PROLAÇÃO DA SENTENÇA - VARA DO TRABALHO DE JATAÍ

### VARA DO TRABALHO DE JATAÍ

#### SUMARÍSSIMO

Qtd	Prazo Médio
507	64,85

Nr. Processo	Ajuiz.	Sentença	Prazo
RTSum - 0010317-28.2019.5.18.0111	05/04/19	14/05/19	39
RTSum - 0010318-13.2019.5.18.0111	05/04/19	26/06/19	82
RTSum - 0010319-95.2019.5.18.0111	05/04/19	27/05/19	52
RTSum - 0010320-80.2019.5.18.0111	05/04/19	26/06/19	82
RTSum - 0010322-50.2019.5.18.0111	05/04/19	23/04/19	18
RTSum - 0010323-35.2019.5.18.0111	05/04/19	28/05/19	53
RTSum - 0010331-12.2019.5.18.0111	09/04/19	24/04/19	15
RTSum - 0010332-94.2019.5.18.0111	09/04/19	14/05/19	35
RTSum - 0010333-79.2019.5.18.0111	10/04/19	24/04/19	14
RTSum - 0010335-49.2019.5.18.0111	11/04/19	22/05/19	41
RTSum - 0010336-34.2019.5.18.0111	11/04/19	29/04/19	18
RTSum - 0010337-19.2019.5.18.0111	11/04/19	20/05/19	39
RTSum - 0010341-56.2019.5.18.0111	12/04/19	27/05/19	45
RTSum - 0010345-93.2019.5.18.0111	15/04/19	21/05/19	36
RTSum - 0010346-78.2019.5.18.0111	15/04/19	13/06/19	59
RTSum - 0010356-25.2019.5.18.0111	16/04/19	13/06/19	58
RTSum - 0010357-10.2019.5.18.0111	16/04/19	10/05/19	24
RTSum - 0010360-62.2019.5.18.0111	17/04/19	07/05/19	20
RTSum - 0010361-47.2019.5.18.0111	17/04/19	28/05/19	41
RTSum - 0010364-02.2019.5.18.0111	22/04/19	02/05/19	10
RTSum - 0010367-54.2019.5.18.0111	22/04/19	13/06/19	52
RTSum - 0010370-09.2019.5.18.0111	22/04/19	29/05/19	37
RTSum - 0010371-91.2019.5.18.0111	22/04/19	08/05/19	16
RTSum - 0010372-76.2019.5.18.0111	23/04/19	26/06/19	64
RTSum - 0010373-61.2019.5.18.0111	23/04/19	23/05/19	30

**Legenda:**

**Ajuiz.** Data do Ajuizamento;

**Sentença:** Data da prolação da sentença;

**Prazo:** Prazo para a entrega da prestação jurisdicional.



## PRAZO MÉDIO ENTRE O AJUIZAMENTO E A PROLAÇÃO DA SENTENÇA - VARA DO TRABALHO DE JATAÍ

### VARA DO TRABALHO DE JATAÍ

#### SUMARÍSSIMO

Qtd	Prazo Médio
507	64,85

Nr. Processo	Ajuiz.	Sentença	Prazo
RTSum - 0010374-46.2019.5.18.0111	23/04/19	13/05/19	20
RTSum - 0010381-38.2019.5.18.0111	24/04/19	27/06/19	64
RTSum - 0010382-23.2019.5.18.0111	24/04/19	31/07/19	98
RTSum - 0010383-08.2019.5.18.0111	24/04/19	08/05/19	14
RTSum - 0010388-30.2019.5.18.0111	26/04/19	26/04/19	0
RTSum - 0010390-97.2019.5.18.0111	26/04/19	22/05/19	26
RTSum - 0010405-66.2019.5.18.0111	29/04/19	13/05/19	14
RTSum - 0010410-88.2019.5.18.0111	03/05/19	14/05/19	11
RTSum - 0010411-73.2019.5.18.0111	03/05/19	04/06/19	32
RTSum - 0010417-80.2019.5.18.0111	06/05/19	10/06/19	35
RTSum - 0010418-65.2019.5.18.0111	06/05/19	15/05/19	9
RTSum - 0010420-35.2019.5.18.0111	07/05/19	16/05/19	9
RTSum - 0010421-20.2019.5.18.0111	07/05/19	12/06/19	36
RTSum - 0010422-05.2019.5.18.0111	07/05/19	16/05/19	9
RTSum - 0010425-57.2019.5.18.0111	09/05/19	27/05/19	18
RTSum - 0010428-12.2019.5.18.0111	09/05/19	06/06/19	28
RTSum - 0010430-79.2019.5.18.0111	10/05/19	06/06/19	27
RTSum - 0010431-64.2019.5.18.0111	13/05/19	12/06/19	30
RTSum - 0010433-34.2019.5.18.0111	14/05/19	22/05/19	8
RTSum - 0010435-04.2019.5.18.0111	14/05/19	12/06/19	29
RTSum - 0010436-86.2019.5.18.0111	14/05/19	10/06/19	27
RTSum - 0010437-71.2019.5.18.0111	14/05/19	27/05/19	13
RTSum - 0010438-56.2019.5.18.0111	14/05/19	29/05/19	15
RTSum - 0010439-41.2019.5.18.0111	15/05/19	05/06/19	21
RTSum - 0010445-48.2019.5.18.0111	16/05/19	04/06/19	19

**Legenda:**

**Ajuiz.** Data do Ajuizamento;

**Sentença:** Data da prolação da sentença;

**Prazo:** Prazo para a entrega da prestação jurisdicional.



## PRAZO MÉDIO ENTRE O AJUIZAMENTO E A PROLAÇÃO DA SENTENÇA - VARA DO TRABALHO DE JATAÍ

### VARA DO TRABALHO DE JATAÍ

#### SUMARÍSSIMO

Qtd	Prazo Médio
507	64,85

Nr. Processo	Ajuiz.	Sentença	Prazo
RTSum - 0010449-85.2019.5.18.0111	18/05/19	25/06/19	38
RTSum - 0010450-70.2019.5.18.0111	18/05/19	19/07/19	62
RTSum - 0010451-55.2019.5.18.0111	20/05/19	17/06/19	28
RTSum - 0010452-40.2019.5.18.0111	20/05/19	19/07/19	60
RTSum - 0010453-25.2019.5.18.0111	20/05/19	04/06/19	15
RTSum - 0010458-47.2019.5.18.0111	21/05/19	31/07/19	71
RTSum - 0010459-32.2019.5.18.0111	21/05/19	17/07/19	57
RTSum - 0010461-02.2019.5.18.0111	21/05/19	05/06/19	15
RTSum - 0010462-84.2019.5.18.0111	21/05/19	06/06/19	16
RTSum - 0010463-69.2019.5.18.0111	21/05/19	05/06/19	15
RTSum - 0010464-54.2019.5.18.0111	21/05/19	06/06/19	16
RTSum - 0010465-39.2019.5.18.0111	21/05/19	23/05/19	2
RTSum - 0010468-91.2019.5.18.0111	21/05/19	06/06/19	16
RTSum - 0010469-76.2019.5.18.0111	21/05/19	05/06/19	15
RTSum - 0010481-90.2019.5.18.0111	24/05/19	06/06/19	13
RTSum - 0010482-75.2019.5.18.0111	24/05/19	26/06/19	33
RTSum - 0010483-60.2019.5.18.0111	27/05/19	24/06/19	28
RTSum - 0010489-67.2019.5.18.0111	28/05/19	05/06/19	8
RTSum - 0010491-37.2019.5.18.0111	28/05/19	06/06/19	9
RTSum - 0010494-89.2019.5.18.0111	03/06/19	25/06/19	22
RTSum - 0010495-74.2019.5.18.0111	03/06/19	31/07/19	58
RTSum - 0010497-44.2019.5.18.0111	03/06/19	13/06/19	10
RTSum - 0010499-14.2019.5.18.0111	05/06/19	24/06/19	19
RTSum - 0010504-36.2019.5.18.0111	06/06/19	27/08/19	82
RTSum - 0010511-28.2019.5.18.0111	10/06/19	31/07/19	51

**Legenda:**

**Ajuiz.** Data do Ajuizamento;

**Sentença:** Data da prolação da sentença;

**Prazo:** Prazo para a entrega da prestação jurisdicional.





## PRAZO MÉDIO ENTRE O AJUIZAMENTO E A PROLAÇÃO DA SENTENÇA - VARA DO TRABALHO DE JATAÍ

### VARA DO TRABALHO DE JATAÍ

#### SUMARÍSSIMO

Qtd	Prazo Médio
507	64,85

Nr. Processo	Ajuiz.	Sentença	Prazo
RTSum - 0010512-13.2019.5.18.0111	10/06/19	24/06/19	14
RTSum - 0010515-65.2019.5.18.0111	11/06/19	06/09/19	87
RTSum - 0010518-20.2019.5.18.0111	11/06/19	08/07/19	27
RTSum - 0010519-05.2019.5.18.0111	11/06/19	08/07/19	27
RTSum - 0010524-27.2019.5.18.0111	11/06/19	19/07/19	38
RTSum - 0010526-94.2019.5.18.0111	11/06/19	10/07/19	29
RTSum - 0010532-04.2019.5.18.0111	11/06/19	06/09/19	87
RTSum - 0010541-63.2019.5.18.0111	13/06/19	10/07/19	27
RTSum - 0010543-33.2019.5.18.0111	14/06/19	03/07/19	19
RTSum - 0010545-03.2019.5.18.0111	17/06/19	31/07/19	44
RTSum - 0010551-10.2019.5.18.0111	24/06/19	06/09/19	74
RTSum - 0010554-62.2019.5.18.0111	24/06/19	06/09/19	74
RTSum - 0010555-47.2019.5.18.0111	24/06/19	25/06/19	1
RTSum - 0010561-54.2019.5.18.0111	25/06/19	07/08/19	43
RTSum - 0010562-39.2019.5.18.0111	25/06/19	26/06/19	1
RTSum - 0010566-76.2019.5.18.0111	27/06/19	24/07/19	27
RTSum - 0010567-61.2019.5.18.0111	27/06/19	24/07/19	27
RTSum - 0010569-31.2019.5.18.0111	27/06/19	10/07/19	13
RTSum - 0010571-98.2019.5.18.0111	27/06/19	10/07/19	13
RTSum - 0010573-68.2019.5.18.0111	28/06/19	09/07/19	11
RTSum - 0010574-53.2019.5.18.0111	28/06/19	06/09/19	70
RTSum - 0010575-38.2019.5.18.0111	28/06/19	09/07/19	11
RTSum - 0010576-23.2019.5.18.0111	28/06/19	06/09/19	70
RTSum - 0010577-08.2019.5.18.0111	28/06/19	09/07/19	11
RTSum - 0010582-30.2019.5.18.0111	01/07/19	12/08/19	42

**Legenda:**

**Ajuiz.** Data do Ajuizamento;

**Sentença:** Data da prolação da sentença;

**Prazo:** Prazo para a entrega da prestação jurisdicional.



## PRAZO MÉDIO ENTRE O AJUIZAMENTO E A PROLAÇÃO DA SENTENÇA - VARA DO TRABALHO DE JATAÍ

### VARA DO TRABALHO DE JATAÍ

#### SUMARÍSSIMO

Qtd	Prazo Médio
507	64,85

Nr. Processo	Ajuiz.	Sentença	Prazo
RTSum - 0010588-37.2019.5.18.0111	02/07/19	17/07/19	15
RTSum - 0010590-07.2019.5.18.0111	02/07/19	17/07/19	15
RTSum - 0010591-89.2019.5.18.0111	03/07/19	17/07/19	14
RTSum - 0010595-29.2019.5.18.0111	03/07/19	06/09/19	65
RTSum - 0010598-81.2019.5.18.0111	04/07/19	07/09/19	65
RTSum - 0010600-51.2019.5.18.0111	04/07/19	07/09/19	65
RTSum - 0010601-36.2019.5.18.0111	04/07/19	07/09/19	65
RTSum - 0010603-06.2019.5.18.0111	04/07/19	07/09/19	65
RTSum - 0010604-88.2019.5.18.0111	04/07/19	07/09/19	65
RTSum - 0010605-73.2019.5.18.0111	04/07/19	07/09/19	65
RTSum - 0010606-58.2019.5.18.0111	04/07/19	07/09/19	65
RTSum - 0010607-43.2019.5.18.0111	04/07/19	07/09/19	65
RTSum - 0010608-28.2019.5.18.0111	04/07/19	20/08/19	47
RTSum - 0010609-13.2019.5.18.0111	04/07/19	20/08/19	47
RTSum - 0010610-95.2019.5.18.0111	04/07/19	21/08/19	48
RTSum - 0010611-80.2019.5.18.0111	04/07/19	21/08/19	48
RTSum - 0010612-65.2019.5.18.0111	04/07/19	17/07/19	13
RTSum - 0010615-20.2019.5.18.0111	06/07/19	21/08/19	46
RTSum - 0010617-87.2019.5.18.0111	08/07/19	28/08/19	51
RTSum - 0010618-72.2019.5.18.0111	08/07/19	28/08/19	51
RTSum - 0010622-12.2019.5.18.0111	09/07/19	23/07/19	14
RTSum - 0010625-64.2019.5.18.0111	09/07/19	07/09/19	60
RTSum - 0010626-49.2019.5.18.0111	09/07/19	20/08/19	42
RTSum - 0010627-34.2019.5.18.0111	09/07/19	20/08/19	42
RTSum - 0010628-19.2019.5.18.0111	09/07/19	21/08/19	43

**Legenda:**

**Ajuiz.** Data do Ajuizamento;

**Sentença:** Data da prolação da sentença;

**Prazo:** Prazo para a entrega da prestação jurisdicional.



## PRAZO MÉDIO ENTRE O AJUIZAMENTO E A PROLAÇÃO DA SENTENÇA - VARA DO TRABALHO DE JATAÍ

### VARA DO TRABALHO DE JATAÍ

#### SUMARÍSSIMO

Qtd	Prazo Médio
507	64,85

Nr. Processo	Ajuiz.	Sentença	Prazo
RTSum - 0010630-86.2019.5.18.0111	09/07/19	23/07/19	14
RTSum - 0010631-71.2019.5.18.0111	11/07/19	20/08/19	40
RTSum - 0010632-56.2019.5.18.0111	11/07/19	21/08/19	41
RTSum - 0010633-41.2019.5.18.0111	11/07/19	23/07/19	12
RTSum - 0010640-33.2019.5.18.0111	16/07/19	28/08/19	43
RTSum - 0010648-10.2019.5.18.0111	16/07/19	29/07/19	13
RTSum - 0010651-62.2019.5.18.0111	16/07/19	31/07/19	15
RTSum - 0010654-17.2019.5.18.0111	17/07/19	06/08/19	20
RTSum - 0010655-02.2019.5.18.0111	17/07/19	07/08/19	21
RTSum - 0010658-54.2019.5.18.0111	17/07/19	28/08/19	42
RTSum - 0010671-53.2019.5.18.0111	18/07/19	30/07/19	12
RTSum - 0010672-38.2019.5.18.0111	18/07/19	07/08/19	20
RTSum - 0010673-23.2019.5.18.0111	18/07/19	31/07/19	13
RTSum - 0010674-08.2019.5.18.0111	18/07/19	20/08/19	33
RTSum - 0010675-90.2019.5.18.0111	19/07/19	31/07/19	12
RTSum - 0010678-45.2019.5.18.0111	19/07/19	05/09/19	48
RTSum - 0010695-81.2019.5.18.0111	22/07/19	30/07/19	8
RTSum - 0010699-21.2019.5.18.0111	23/07/19	01/08/19	9
RTSum - 0010705-28.2019.5.18.0111	25/07/19	26/07/19	1
RTSum - 0010706-13.2019.5.18.0111	25/07/19	07/08/19	13
RTSum - 0010709-65.2019.5.18.0111	25/07/19	03/09/19	40
RTSum - 0010710-50.2019.5.18.0111	25/07/19	05/09/19	42
RTSum - 0010711-35.2019.5.18.0111	25/07/19	04/09/19	41
RTSum - 0010716-57.2019.5.18.0111	29/07/19	14/08/19	16
RTSum - 0010717-42.2019.5.18.0111	29/07/19	02/09/19	35

**Legenda:**  
**Ajuiz.** Data do Ajuizamento;  
**Sentença:** Data da prolação da sentença;  
**Prazo:** Prazo para a entrega da prestação jurisdicional.



## PRAZO MÉDIO ENTRE O AJUIZAMENTO E A PROLAÇÃO DA SENTENÇA - VARA DO TRABALHO DE JATAÍ

### VARA DO TRABALHO DE JATAÍ

#### SUMARÍSSIMO

Qtd	Prazo Médio
507	64,85

Nr. Processo	Ajuiz.	Sentença	Prazo
RTSum - 0010721-79.2019.5.18.0111	30/07/19	19/08/19	20
RTSum - 0010725-19.2019.5.18.0111	01/08/19	04/09/19	34
RTSum - 0010726-04.2019.5.18.0111	01/08/19	04/09/19	34
RTSum - 0010727-86.2019.5.18.0111	01/08/19	05/09/19	35
RTSum - 0010728-71.2019.5.18.0111	01/08/19	05/09/19	35
RTSum - 0010729-56.2019.5.18.0111	01/08/19	21/10/19	81
RTSum - 0010733-93.2019.5.18.0111	02/08/19	21/08/19	19
RTSum - 0010738-18.2019.5.18.0111	02/08/19	21/08/19	19
RTSum - 0010740-85.2019.5.18.0111	02/08/19	28/08/19	26
RTSum - 0010742-55.2019.5.18.0111	05/08/19	05/09/19	31
RTSum - 0010743-40.2019.5.18.0111	05/08/19	05/09/19	31
RTSum - 0010746-92.2019.5.18.0111	06/08/19	09/08/19	3
RTSum - 0010748-62.2019.5.18.0111	06/08/19	10/10/19	65
RTSum - 0010749-47.2019.5.18.0111	06/08/19	01/10/19	56
RTSum - 0010750-32.2019.5.18.0111	06/08/19	10/10/19	65
RTSum - 0010750-53.2019.5.18.0104	13/09/19	06/11/19	54
RTSum - 0010751-17.2019.5.18.0111	06/08/19	02/10/19	57
RTSum - 0010752-02.2019.5.18.0111	06/08/19	10/09/19	35
RTSum - 0010758-09.2019.5.18.0111	07/08/19	10/10/19	64
RTSum - 0010759-91.2019.5.18.0111	07/08/19	04/10/19	58
RTSum - 0010760-76.2019.5.18.0111	07/08/19	10/10/19	64
RTSum - 0010761-61.2019.5.18.0111	07/08/19	04/10/19	58
RTSum - 0010762-46.2019.5.18.0111	07/08/19	09/08/19	2
RTSum - 0010765-98.2019.5.18.0111	08/08/19	04/10/19	57
RTSum - 0010766-83.2019.5.18.0111	08/08/19	10/10/19	63

**Legenda:**

**Ajuiz.** Data do Ajuizamento;

**Sentença:** Data da prolação da sentença;

**Prazo:** Prazo para a entrega da prestação jurisdicional.



## PRAZO MÉDIO ENTRE O AJUIZAMENTO E A PROLAÇÃO DA SENTENÇA - VARA DO TRABALHO DE JATAÍ

### VARA DO TRABALHO DE JATAÍ

#### SUMARÍSSIMO

Qtd	Prazo Médio
507	64,85

Nr. Processo	Ajuiz.	Sentença	Prazo
RTSum - 0010768-53.2019.5.18.0111	08/08/19	10/10/19	63
RTSum - 0010769-38.2019.5.18.0111	08/08/19	04/09/19	27
RTSum - 0010770-23.2019.5.18.0111	08/08/19	05/09/19	28
RTSum - 0010772-90.2019.5.18.0111	08/08/19	10/10/19	63
RTSum - 0010773-75.2019.5.18.0111	08/08/19	05/09/19	28
RTSum - 0010774-60.2019.5.18.0111	08/08/19	10/10/19	63
RTSum - 0010775-45.2019.5.18.0111	09/08/19	14/08/19	5
RTSum - 0010777-15.2019.5.18.0111	09/08/19	04/10/19	56
RTSum - 0010778-97.2019.5.18.0111	09/08/19	10/10/19	62
RTSum - 0010779-82.2019.5.18.0111	09/08/19	04/10/19	56
RTSum - 0010780-67.2019.5.18.0111	09/08/19	10/10/19	62
RTSum - 0010781-52.2019.5.18.0111	09/08/19	04/10/19	56
RTSum - 0010788-44.2019.5.18.0111	11/08/19	14/08/19	3
RTSum - 0010789-29.2019.5.18.0111	12/08/19	02/10/19	51
RTSum - 0010791-96.2019.5.18.0111	12/08/19	05/09/19	24
RTSum - 0010792-81.2019.5.18.0111	12/08/19	05/09/19	24
RTSum - 0010800-58.2019.5.18.0111	13/08/19	10/10/19	58
RTSum - 0010801-43.2019.5.18.0111	13/08/19	05/09/19	23
RTSum - 0010802-28.2019.5.18.0111	13/08/19	10/10/19	58
RTSum - 0010803-13.2019.5.18.0111	13/08/19	21/10/19	69
RTSum - 0010804-95.2019.5.18.0111	14/08/19	10/10/19	57
RTSum - 0010805-80.2019.5.18.0111	14/08/19	05/09/19	22
RTSum - 0010806-65.2019.5.18.0111	14/08/19	10/10/19	57
RTSum - 0010807-50.2019.5.18.0111	14/08/19	04/10/19	51
RTSum - 0010808-35.2019.5.18.0111	14/08/19	24/10/19	71

**Legenda:**

**Ajuiz.** Data do Ajuizamento;

**Sentença:** Data da prolação da sentença;

**Prazo:** Prazo para a entrega da prestação jurisdicional.



## PRAZO MÉDIO ENTRE O AJUIZAMENTO E A PROLAÇÃO DA SENTENÇA - VARA DO TRABALHO DE JATAÍ

### VARA DO TRABALHO DE JATAÍ

#### SUMARÍSSIMO

Qtd	Prazo Médio
507	64,85

Nr. Processo	Ajuiz.	Sentença	Prazo
RTSum - 0010809-20.2019.5.18.0111	14/08/19	04/10/19	51
RTSum - 0010811-87.2019.5.18.0111	14/08/19	10/10/19	57
RTSum - 0010814-42.2019.5.18.0111	15/08/19	24/10/19	70
RTSum - 0010815-27.2019.5.18.0111	15/08/19	08/10/19	54
RTSum - 0010817-94.2019.5.18.0111	15/08/19	05/09/19	21
RTSum - 0010818-59.2018.5.18.0129	03/12/18	08/03/19	95
RTSum - 0010819-64.2019.5.18.0111	15/08/19	17/09/19	33
RTSum - 0010820-49.2019.5.18.0111	15/08/19	05/09/19	21
RTSum - 0010821-34.2019.5.18.0111	19/08/19	19/08/19	0
RTSum - 0010822-19.2019.5.18.0111	19/08/19	24/10/19	66
RTSum - 0010824-86.2019.5.18.0111	19/08/19	24/10/19	66
RTSum - 0010827-41.2019.5.18.0111	20/08/19	28/10/19	69
RTSum - 0010833-48.2019.5.18.0111	21/08/19	28/08/19	7
RTSum - 0010834-33.2019.5.18.0111	21/08/19	09/09/19	19
RTSum - 0010835-18.2019.5.18.0111	21/08/19	09/09/19	19
RTSum - 0010836-03.2019.5.18.0111	21/08/19	03/10/19	43
RTSum - 0010838-70.2019.5.18.0111	22/08/19	24/10/19	63
RTSum - 0010839-55.2019.5.18.0111	22/08/19	17/09/19	26
RTSum - 0010840-40.2019.5.18.0111	22/08/19	24/10/19	63
RTSum - 0010841-25.2019.5.18.0111	22/08/19	03/10/19	42
RTSum - 0010842-10.2019.5.18.0111	22/08/19	03/10/19	42
RTSum - 0010843-92.2019.5.18.0111	23/08/19	21/10/19	59
RTSum - 0010848-17.2019.5.18.0111	29/08/19	11/09/19	13
RTSum - 0010849-02.2019.5.18.0111	29/08/19	17/09/19	19
RTSum - 0010851-06.2018.5.18.0111	13/08/18	23/01/19	163

**Legenda:**

**Ajuiz.** Data do Ajuizamento;

**Sentença:** Data da prolação da sentença;

**Prazo:** Prazo para a entrega da prestação jurisdicional.



## PRAZO MÉDIO ENTRE O AJUIZAMENTO E A PROLAÇÃO DA SENTENÇA - VARA DO TRABALHO DE JATAÍ

### VARA DO TRABALHO DE JATAÍ

#### SUMARÍSSIMO

Qtd	Prazo Médio
507	64,85

Nr. Processo	Ajuiz.	Sentença	Prazo
RTSum - 0010855-09.2019.5.18.0111	02/09/19	17/09/19	15
RTSum - 0010859-46.2019.5.18.0111	03/09/19	21/10/19	48
RTSum - 0010861-16.2019.5.18.0111	03/09/19	09/09/19	6
RTSum - 0010864-68.2019.5.18.0111	03/09/19	06/11/19	64
RTSum - 0010865-53.2019.5.18.0111	03/09/19	28/10/19	55
RTSum - 0010866-38.2019.5.18.0111	03/09/19	06/11/19	64
RTSum - 0010867-23.2019.5.18.0111	03/09/19	28/10/19	55
RTSum - 0010869-90.2019.5.18.0111	03/09/19	18/09/19	15
RTSum - 0010870-75.2019.5.18.0111	03/09/19	23/09/19	20
RTSum - 0010872-45.2019.5.18.0111	04/09/19	30/10/19	56
RTSum - 0010874-15.2019.5.18.0111	04/09/19	06/11/19	63
RTSum - 0010879-37.2019.5.18.0111	05/09/19	15/10/19	40
RTSum - 0010882-89.2019.5.18.0111	06/09/19	06/11/19	61
RTSum - 0010883-74.2019.5.18.0111	09/09/19	24/10/19	45
RTSum - 0010885-44.2019.5.18.0111	09/09/19	28/10/19	49
RTSum - 0010887-14.2019.5.18.0111	10/09/19	02/10/19	22
RTSum - 0010905-35.2019.5.18.0111	13/09/19	02/10/19	19
RTSum - 0010909-72.2019.5.18.0111	17/09/19	02/10/19	15
RTSum - 0010910-57.2019.5.18.0111	17/09/19	06/11/19	50
RTSum - 0010912-27.2019.5.18.0111	18/09/19	07/10/19	19
RTSum - 0010914-94.2019.5.18.0111	18/09/19	06/11/19	49
RTSum - 0010940-92.2019.5.18.0111	20/09/19	07/10/19	17
RTSum - 0010942-62.2019.5.18.0111	23/09/19	07/10/19	14
RTSum - 0010943-47.2019.5.18.0111	23/09/19	01/10/19	8
RTSum - 0010944-32.2019.5.18.0111	23/09/19	07/10/19	14

**Legenda:**

**Ajuiz.** Data do Ajuizamento;

**Sentença:** Data da prolação da sentença;

**Prazo:** Prazo para a entrega da prestação jurisdicional.



## PRAZO MÉDIO ENTRE O AJUIZAMENTO E A PROLAÇÃO DA SENTENÇA - VARA DO TRABALHO DE JATAÍ

### VARA DO TRABALHO DE JATAÍ

#### SUMARÍSSIMO

Qtd	Prazo Médio
507	64,85

Nr. Processo	Ajuiz.	Sentença	Prazo
RTSum - 0010949-54.2019.5.18.0111	24/09/19	21/10/19	27
RTSum - 0010950-39.2019.5.18.0111	24/09/19	14/10/19	20
RTSum - 0010951-24.2019.5.18.0111	25/09/19	19/11/19	55
RTSum - 0010956-46.2019.5.18.0111	26/09/19	07/10/19	11
RTSum - 0010959-98.2019.5.18.0111	28/09/19	15/10/19	17
RTSum - 0010960-83.2019.5.18.0111	29/09/19	10/10/19	11
RTSum - 0010962-53.2019.5.18.0111	30/09/19	06/11/19	37
RTSum - 0010964-23.2019.5.18.0111	30/09/19	06/11/19	37
RTSum - 0010965-08.2019.5.18.0111	30/09/19	15/10/19	15
RTSum - 0010966-90.2019.5.18.0111	30/09/19	11/12/19	72
RTSum - 0010967-75.2019.5.18.0111	30/09/19	11/12/19	72
RTSum - 0010968-60.2019.5.18.0111	30/09/19	20/11/19	51
RTSum - 0010969-45.2019.5.18.0111	30/09/19	15/10/19	15
RTSum - 0010970-30.2019.5.18.0111	01/10/19	10/10/19	9
RTSum - 0010971-15.2019.5.18.0111	01/10/19	15/10/19	14
RTSum - 0010977-22.2019.5.18.0111	03/10/19	03/12/19	61
RTSum - 0010980-74.2019.5.18.0111	03/10/19	05/12/19	63
RTSum - 0010986-39.2018.5.18.0104	28/02/19	04/04/19	35
RTSum - 0010988-51.2019.5.18.0111	03/10/19	06/11/19	34
RTSum - 0010989-36.2019.5.18.0111	03/10/19	17/12/19	75
RTSum - 0010990-21.2019.5.18.0111	03/10/19	22/10/19	19
RTSum - 0010993-73.2019.5.18.0111	03/10/19	28/10/19	25
RTSum - 0010994-58.2019.5.18.0111	03/10/19	21/10/19	18
RTSum - 0010995-43.2019.5.18.0111	04/10/19	17/10/19	13
RTSum - 0010997-13.2019.5.18.0111	07/10/19	17/10/19	10

**Legenda:**

**Ajuiz.** Data do Ajuizamento;

**Sentença:** Data da prolação da sentença;

**Prazo:** Prazo para a entrega da prestação jurisdicional.





## PRAZO MÉDIO ENTRE O AJUIZAMENTO E A PROLAÇÃO DA SENTENÇA - VARA DO TRABALHO DE JATAÍ

### VARA DO TRABALHO DE JATAÍ

#### SUMARÍSSIMO

Qtd	Prazo Médio
507	64,85

Nr. Processo	Ajuiz.	Sentença	Prazo
RTSum - 0010998-95.2019.5.18.0111	07/10/19	24/10/19	17
RTSum - 0011001-50.2019.5.18.0111	08/10/19	24/10/19	16
RTSum - 0011003-20.2019.5.18.0111	09/10/19	20/11/19	42
RTSum - 0011005-87.2019.5.18.0111	09/10/19	18/10/19	9
RTSum - 0011008-42.2019.5.18.0111	11/10/19	06/11/19	26
RTSum - 0011009-61.2018.5.18.0111	08/10/18	13/02/19	128
RTSum - 0011015-34.2019.5.18.0111	14/10/19	06/11/19	23
RTSum - 0011020-90.2018.5.18.0111	11/10/18	13/03/19	153
RTSum - 0011021-41.2019.5.18.0111	17/10/19	30/10/19	13
RTSum - 0011026-63.2019.5.18.0111	18/10/19	30/10/19	12
RTSum - 0011030-03.2019.5.18.0111	23/10/19	14/11/19	22
RTSum - 0011031-85.2019.5.18.0111	23/10/19	06/11/19	14
RTSum - 0011038-14.2018.5.18.0111	16/10/18	13/02/19	120
RTSum - 0011040-47.2019.5.18.0111	29/10/19	19/11/19	21
RTSum - 0011043-02.2019.5.18.0111	30/10/19	10/12/19	41
RTSum - 0011050-28.2018.5.18.0111	18/10/18	14/02/19	119
RTSum - 0011051-13.2018.5.18.0111	18/10/18	13/02/19	118
RTSum - 0011055-16.2019.5.18.0111	06/11/19	03/12/19	27
RTSum - 0011056-35.2018.5.18.0111	19/10/18	13/02/19	117
RTSum - 0011056-98.2019.5.18.0111	06/11/19	27/11/19	21
RTSum - 0011057-83.2019.5.18.0111	07/11/19	03/12/19	26
RTSum - 0011061-57.2018.5.18.0111	19/10/18	13/02/19	117
RTSum - 0011063-90.2019.5.18.0111	08/11/19	26/11/19	18
RTSum - 0011065-94.2018.5.18.0111	22/10/18	29/01/19	99
RTSum - 0011068-15.2019.5.18.0111	11/11/19	10/12/19	29

**Legenda:**

**Ajuiz.** Data do Ajuizamento;

**Sentença:** Data da prolação da sentença;

**Prazo:** Prazo para a entrega da prestação jurisdicional.



## PRAZO MÉDIO ENTRE O AJUIZAMENTO E A PROLAÇÃO DA SENTENÇA - VARA DO TRABALHO DE JATAÍ

### VARA DO TRABALHO DE JATAÍ

#### SUMARÍSSIMO

Qtd	Prazo Médio
507	64,85

Nr. Processo	Ajuiz.	Sentença	Prazo
RTSum - 0011073-71.2018.5.18.0111	24/10/18	13/02/19	112
RTSum - 0011074-56.2018.5.18.0111	24/10/18	19/03/19	146
RTSum - 0011075-07.2019.5.18.0111	14/11/19	27/11/19	13
RTSum - 0011077-74.2019.5.18.0111	14/11/19	27/11/19	13
RTSum - 0011084-66.2019.5.18.0111	14/11/19	10/12/19	26
RTSum - 0011095-95.2019.5.18.0111	19/11/19	11/12/19	22
RTSum - 0011105-42.2019.5.18.0111	22/11/19	11/12/19	19
RTSum - 0011106-27.2019.5.18.0111	22/11/19	27/11/19	5
RTSum - 0011112-34.2019.5.18.0111	25/11/19	16/12/19	21
RTSum - 0011113-19.2019.5.18.0111	25/11/19	17/12/19	22
RTSum - 0011113-53.2018.5.18.0111	01/11/18	14/02/19	105
RTSum - 0011116-08.2018.5.18.0111	01/11/18	13/02/19	104
RTSum - 0011119-26.2019.5.18.0111	28/11/19	12/12/19	14
RTSum - 0011119-60.2018.5.18.0111	01/11/18	24/02/19	115
RTSum - 0011125-67.2018.5.18.0111	05/11/18	24/02/19	111
RTSum - 0011130-55.2019.5.18.0111	02/12/19	05/12/19	3
RTSum - 0011140-36.2018.5.18.0111	08/11/18	23/02/19	107
RTSum - 0011147-28.2018.5.18.0111	09/11/18	23/02/19	106
RTSum - 0011153-35.2018.5.18.0111	12/11/18	13/02/19	93
RTSum - 0011162-94.2018.5.18.0111	13/11/18	23/02/19	102
RTSum - 0011167-19.2018.5.18.0111	14/11/18	21/01/19	68
RTSum - 0011168-04.2018.5.18.0111	14/11/18	21/01/19	68
RTSum - 0011169-86.2018.5.18.0111	15/11/18	23/02/19	100
RTSum - 0011174-11.2018.5.18.0111	16/11/18	14/02/19	90
RTSum - 0011178-48.2018.5.18.0111	20/11/18	23/01/19	64

**Legenda:**

**Ajuiz.** Data do Ajuizamento;

**Sentença:** Data da prolação da sentença;

**Prazo:** Prazo para a entrega da prestação jurisdicional.



## PRAZO MÉDIO ENTRE O AJUIZAMENTO E A PROLAÇÃO DA SENTENÇA - VARA DO TRABALHO DE JATAÍ

### VARA DO TRABALHO DE JATAÍ

#### SUMARÍSSIMO

Qtd	Prazo Médio
507	64,85

Nr. Processo	Ajuiz.	Sentença	Prazo
RTSum - 0011183-70.2018.5.18.0111	20/11/18	14/02/19	86
RTSum - 0011185-40.2018.5.18.0111	21/11/18	23/02/19	94
RTSum - 0011186-25.2018.5.18.0111	21/11/18	23/02/19	94
RTSum - 0011188-92.2018.5.18.0111	21/11/18	28/01/19	68
RTSum - 0011194-02.2018.5.18.0111	22/11/18	07/02/19	77
RTSum - 0011195-84.2018.5.18.0111	22/11/18	13/03/19	111
RTSum - 0011201-91.2018.5.18.0111	26/11/18	23/01/19	58
RTSum - 0011206-16.2018.5.18.0111	27/11/18	23/02/19	88
RTSum - 0011216-60.2018.5.18.0111	29/11/18	05/02/19	68
RTSum - 0011217-45.2018.5.18.0111	29/11/18	22/01/19	54
RTSum - 0011219-15.2018.5.18.0111	30/11/18	21/01/19	52
RTSum - 0011224-37.2018.5.18.0111	03/12/18	22/01/19	50
RTSum - 0011229-59.2018.5.18.0111	03/12/18	22/01/19	50
RTSum - 0011230-44.2018.5.18.0111	04/12/18	26/01/19	53
RTSum - 0011231-29.2018.5.18.0111	04/12/18	28/01/19	55
RTSum - 0011234-81.2018.5.18.0111	04/12/18	22/01/19	49
RTSum - 0011236-51.2018.5.18.0111	04/12/18	06/02/19	64
RTSum - 0011238-21.2018.5.18.0111	05/12/18	24/02/19	81
RTSum - 0011239-06.2018.5.18.0111	05/12/18	28/03/19	113
RTSum - 0011241-73.2018.5.18.0111	05/12/18	11/02/19	68
RTSum - 0011242-58.2018.5.18.0111	05/12/18	20/03/19	105
RTSum - 0011243-43.2018.5.18.0111	05/12/18	23/01/19	49
RTSum - 0011246-95.2018.5.18.0111	06/12/18	22/01/19	47
RTSum - 0011248-65.2018.5.18.0111	06/12/18	23/01/19	48
RTSum - 0011250-35.2018.5.18.0111	07/12/18	21/02/19	76

**Legenda:**

**Ajuiz.** Data do Ajuizamento;

**Sentença:** Data da prolação da sentença;

**Prazo:** Prazo para a entrega da prestação jurisdicional.



## PRAZO MÉDIO ENTRE O AJUIZAMENTO E A PROLAÇÃO DA SENTENÇA - VARA DO TRABALHO DE JATAÍ

### VARA DO TRABALHO DE JATAÍ

#### SUMARÍSSIMO

Qtd	Prazo Médio
507	64,85

Nr. Processo	Ajuiz.	Sentença	Prazo
RTSum - 0011251-20.2018.5.18.0111	07/12/18	24/01/19	48
RTSum - 0011253-87.2018.5.18.0111	07/12/18	24/01/19	48
RTSum - 0011254-72.2018.5.18.0111	07/12/18	18/02/19	73
RTSum - 0011259-94.2018.5.18.0111	13/12/18	12/03/19	89
RTSum - 0011260-79.2018.5.18.0111	14/12/18	24/02/19	72
RTSum - 0011261-64.2018.5.18.0111	14/12/18	08/01/19	25
RTSum - 0011262-49.2018.5.18.0111	17/12/18	24/02/19	69
RTSum - 0011263-34.2018.5.18.0111	17/12/18	14/02/19	59
RTSum - 0011278-03.2018.5.18.0111	19/12/18	11/04/19	113
RTSum - 0011691-07.2018.5.18.0017	07/03/19	16/04/19	40

**Legenda:**  
Ajuiz. Data do Ajuizamento;  
Sentença: Data da prolação da sentença;  
Prazo: Prazo para a entrega da prestação jurisdicional.



## PRAZO MÉDIO ENTRE O AJUIZAMENTO E A PROLAÇÃO DA SENTENÇA - VARA DO TRABALHO DE JATAÍ

Data da sentença entre 1/1/2019 e 31/12/2019 23:59:59

### FERNANDO ROSSETTO

#### SUMARÍSSIMO

Qtd	Prazo Médio
22	31,55

Nr. Processo	Ajuiz.	Senteça	Prazo
RTSum - 0010951-24.2019.5.18.0111	25/09/19	19/11/19	55
RTSum - 0010966-90.2019.5.18.0111	30/09/19	11/12/19	72
RTSum - 0010967-75.2019.5.18.0111	30/09/19	11/12/19	72
RTSum - 0010968-60.2019.5.18.0111	30/09/19	20/11/19	51
RTSum - 0010977-22.2019.5.18.0111	03/10/19	03/12/19	61
RTSum - 0010980-74.2019.5.18.0111	03/10/19	05/12/19	63
RTSum - 0011030-03.2019.5.18.0111	23/10/19	14/11/19	22
RTSum - 0011040-47.2019.5.18.0111	29/10/19	19/11/19	21
RTSum - 0011043-02.2019.5.18.0111	30/10/19	10/12/19	41
RTSum - 0011055-16.2019.5.18.0111	06/11/19	03/12/19	27
RTSum - 0011056-98.2019.5.18.0111	06/11/19	27/11/19	21
RTSum - 0011057-83.2019.5.18.0111	07/11/19	03/12/19	26
RTSum - 0011063-90.2019.5.18.0111	08/11/19	26/11/19	18
RTSum - 0011068-15.2019.5.18.0111	11/11/19	10/12/19	29
RTSum - 0011075-07.2019.5.18.0111	14/11/19	27/11/19	13
RTSum - 0011077-74.2019.5.18.0111	14/11/19	27/11/19	13
RTSum - 0011084-66.2019.5.18.0111	14/11/19	10/12/19	26
RTSum - 0011095-95.2019.5.18.0111	19/11/19	11/12/19	22
RTSum - 0011105-42.2019.5.18.0111	22/11/19	11/12/19	19
RTSum - 0011106-27.2019.5.18.0111	22/11/19	27/11/19	5
RTSum - 0011119-26.2019.5.18.0111	28/11/19	12/12/19	14
RTSum - 0011130-55.2019.5.18.0111	02/12/19	05/12/19	3

**Legenda:**  
**Ajuiz.** Data do Ajuizamento;  
**Senteça:** Data da prolação da sentença;  
**Prazo:** Prazo para a entrega da prestação jurisdicional.



## PRAZO MÉDIO ENTRE O AJUIZAMENTO E A PROLAÇÃO DA SENTENÇA - VARA DO TRABALHO DE JATAÍ

FERNANDO ROSSETTO

LÍVIA FÁTIMA GONDIM PREGO

### SUMARÍSSIMO

Qtd	Prazo Médio
218	42,84

Nr. Processo	Ajuiz.	Sentença	Prazo
RTSum - 0010001-15.2019.5.18.0111	07/01/19	25/03/19	77
RTSum - 0010033-20.2019.5.18.0111	17/01/19	23/01/19	6
RTSum - 0010041-94.2019.5.18.0111	22/01/19	25/03/19	62
RTSum - 0010043-64.2019.5.18.0111	22/01/19	26/03/19	63
RTSum - 0010047-04.2019.5.18.0111	23/01/19	11/03/19	47
RTSum - 0010049-71.2019.5.18.0111	23/01/19	28/03/19	64
RTSum - 0010063-55.2019.5.18.0111	28/01/19	03/04/19	65
RTSum - 0010104-22.2019.5.18.0111	04/02/19	05/04/19	60
RTSum - 0010105-07.2019.5.18.0111	04/02/19	04/04/19	59
RTSum - 0010106-89.2019.5.18.0111	04/02/19	05/04/19	60
RTSum - 0010107-74.2019.5.18.0111	04/02/19	04/04/19	59
RTSum - 0010109-44.2019.5.18.0111	04/02/19	25/03/19	49
RTSum - 0010110-29.2019.5.18.0111	04/02/19	25/03/19	49
RTSum - 0010113-81.2019.5.18.0111	05/02/19	16/04/19	70
RTSum - 0010114-66.2019.5.18.0111	05/02/19	13/03/19	36
RTSum - 0010115-51.2019.5.18.0111	05/02/19	16/04/19	70
RTSum - 0010116-36.2019.5.18.0111	05/02/19	16/04/19	70
RTSum - 0010117-21.2019.5.18.0111	05/02/19	23/04/19	77
RTSum - 0010118-06.2019.5.18.0111	05/02/19	13/03/19	36
RTSum - 0010119-88.2019.5.18.0111	05/02/19	13/03/19	36
RTSum - 0010121-58.2019.5.18.0111	05/02/19	26/03/19	49

**Legenda:**  
Ajuiz. Data do Ajuizamento;  
Sentença: Data da prolação da sentença;  
Prazo: Prazo para a entrega da prestação jurisdicional.



## PRAZO MÉDIO ENTRE O AJUIZAMENTO E A PROLAÇÃO DA SENTENÇA - VARA DO TRABALHO DE JATAÍ

**LÍVIA FÁTIMA GONDIM PREGO**

**SUMARÍSSIMO**

Qtd	Prazo Médio
218	42,84

Nr. Processo	Ajuiz.	Sentença	Prazo
RTSum - 0010123-28.2019.5.18.0111	05/02/19	07/03/19	30
RTSum - 0010133-72.2019.5.18.0111	06/02/19	25/03/19	47
RTSum - 0010136-27.2019.5.18.0111	07/02/19	04/04/19	56
RTSum - 0010153-63.2019.5.18.0111	14/02/19	25/03/19	39
RTSum - 0010157-46.2019.5.18.0129	15/04/19	07/05/19	22
RTSum - 0010159-70.2019.5.18.0111	15/02/19	26/03/19	39
RTSum - 0010161-40.2019.5.18.0111	15/02/19	25/03/19	38
RTSum - 0010167-47.2019.5.18.0111	18/02/19	14/03/19	24
RTSum - 0010168-32.2019.5.18.0111	18/02/19	10/04/19	51
RTSum - 0010173-54.2019.5.18.0111	19/02/19	13/05/19	83
RTSum - 0010185-68.2019.5.18.0111	25/02/19	28/03/19	31
RTSum - 0010193-45.2019.5.18.0111	25/02/19	05/04/19	39
RTSum - 0010199-52.2019.5.18.0111	26/02/19	25/04/19	58
RTSum - 0010207-29.2019.5.18.0111	27/02/19	10/04/19	42
RTSum - 0010209-96.2019.5.18.0111	27/02/19	16/04/19	48
RTSum - 0010219-43.2019.5.18.0111	01/03/19	26/03/19	25
RTSum - 0010221-13.2019.5.18.0111	01/03/19	10/04/19	40
RTSum - 0010243-71.2019.5.18.0111	07/03/19	15/04/19	39
RTSum - 0010247-11.2019.5.18.0111	10/03/19	11/03/19	1
RTSum - 0010253-18.2019.5.18.0111	14/03/19	28/03/19	14
RTSum - 0010261-92.2019.5.18.0111	18/03/19	16/04/19	29
RTSum - 0010267-02.2019.5.18.0111	19/03/19	10/04/19	22
RTSum - 0010269-69.2019.5.18.0111	19/03/19	28/03/19	9
RTSum - 0010295-67.2019.5.18.0111	25/03/19	10/04/19	16
RTSum - 0010301-74.2019.5.18.0111	28/03/19	13/05/19	46

**Legenda:**

**Ajuiz.** Data do Ajuizamento;

**Sentença:** Data da prolação da sentença;

**Prazo:** Prazo para a entrega da prestação jurisdicional.



## PRAZO MÉDIO ENTRE O AJUIZAMENTO E A PROLAÇÃO DA SENTENÇA - VARA DO TRABALHO DE JATAÍ

**LÍVIA FÁTIMA GONDIM PREGO**

**SUMARÍSSIMO**

Qtd	Prazo Médio
218	42,84

Nr. Processo	Ajuiz.	Sentença	Prazo
RTSum - 0010305-14.2019.5.18.0111	29/03/19	10/04/19	12
RTSum - 0010314-73.2019.5.18.0111	03/04/19	10/04/19	7
RTSum - 0010316-43.2019.5.18.0111	04/04/19	23/04/19	19
RTSum - 0010317-28.2019.5.18.0111	05/04/19	14/05/19	39
RTSum - 0010319-95.2019.5.18.0111	05/04/19	27/05/19	52
RTSum - 0010322-50.2019.5.18.0111	05/04/19	23/04/19	18
RTSum - 0010323-35.2019.5.18.0111	05/04/19	28/05/19	53
RTSum - 0010331-12.2019.5.18.0111	09/04/19	24/04/19	15
RTSum - 0010333-79.2019.5.18.0111	10/04/19	24/04/19	14
RTSum - 0010335-49.2019.5.18.0111	11/04/19	22/05/19	41
RTSum - 0010337-19.2019.5.18.0111	11/04/19	20/05/19	39
RTSum - 0010341-56.2019.5.18.0111	12/04/19	27/05/19	45
RTSum - 0010345-93.2019.5.18.0111	15/04/19	21/05/19	36
RTSum - 0010357-10.2019.5.18.0111	16/04/19	10/05/19	24
RTSum - 0010360-62.2019.5.18.0111	17/04/19	07/05/19	20
RTSum - 0010361-47.2019.5.18.0111	17/04/19	28/05/19	41
RTSum - 0010371-91.2019.5.18.0111	22/04/19	08/05/19	16
RTSum - 0010381-38.2019.5.18.0111	24/04/19	27/06/19	64
RTSum - 0010383-08.2019.5.18.0111	24/04/19	08/05/19	14
RTSum - 0010388-30.2019.5.18.0111	26/04/19	26/04/19	0
RTSum - 0010390-97.2019.5.18.0111	26/04/19	22/05/19	26
RTSum - 0010405-66.2019.5.18.0111	29/04/19	13/05/19	14
RTSum - 0010411-73.2019.5.18.0111	03/05/19	04/06/19	32
RTSum - 0010417-80.2019.5.18.0111	06/05/19	10/06/19	35
RTSum - 0010421-20.2019.5.18.0111	07/05/19	12/06/19	36

**Legenda:**

**Ajuiz.** Data do Ajuizamento;

**Sentença:** Data da prolação da sentença;

**Prazo:** Prazo para a entrega da prestação jurisdicional.





## PRAZO MÉDIO ENTRE O AJUIZAMENTO E A PROLAÇÃO DA SENTENÇA - VARA DO TRABALHO DE JATAÍ

**LÍVIA FÁTIMA GONDIM PREGO**

**SUMARÍSSIMO**

Qtd	Prazo Médio
218	42,84

Nr. Processo	Ajuiz.	Sentença	Prazo
RTSum - 0010431-64.2019.5.18.0111	13/05/19	12/06/19	30
RTSum - 0010433-34.2019.5.18.0111	14/05/19	22/05/19	8
RTSum - 0010435-04.2019.5.18.0111	14/05/19	12/06/19	29
RTSum - 0010437-71.2019.5.18.0111	14/05/19	27/05/19	13
RTSum - 0010439-41.2019.5.18.0111	15/05/19	05/06/19	21
RTSum - 0010445-48.2019.5.18.0111	16/05/19	04/06/19	19
RTSum - 0010449-85.2019.5.18.0111	18/05/19	25/06/19	38
RTSum - 0010451-55.2019.5.18.0111	20/05/19	17/06/19	28
RTSum - 0010453-25.2019.5.18.0111	20/05/19	04/06/19	15
RTSum - 0010459-32.2019.5.18.0111	21/05/19	17/07/19	57
RTSum - 0010461-02.2019.5.18.0111	21/05/19	05/06/19	15
RTSum - 0010463-69.2019.5.18.0111	21/05/19	05/06/19	15
RTSum - 0010465-39.2019.5.18.0111	21/05/19	23/05/19	2
RTSum - 0010469-76.2019.5.18.0111	21/05/19	05/06/19	15
RTSum - 0010481-90.2019.5.18.0111	24/05/19	06/06/19	13
RTSum - 0010482-75.2019.5.18.0111	24/05/19	26/06/19	33
RTSum - 0010489-67.2019.5.18.0111	28/05/19	05/06/19	8
RTSum - 0010491-37.2019.5.18.0111	28/05/19	06/06/19	9
RTSum - 0010494-89.2019.5.18.0111	03/06/19	25/06/19	22
RTSum - 0010497-44.2019.5.18.0111	03/06/19	13/06/19	10
RTSum - 0010504-36.2019.5.18.0111	06/06/19	27/08/19	82
RTSum - 0010555-47.2019.5.18.0111	24/06/19	25/06/19	1
RTSum - 0010561-54.2019.5.18.0111	25/06/19	07/08/19	43
RTSum - 0010562-39.2019.5.18.0111	25/06/19	26/06/19	1
RTSum - 0010582-30.2019.5.18.0111	01/07/19	12/08/19	42

**Legenda:**

**Ajuiz.** Data do Ajuizamento;

**Sentença:** Data da prolação da sentença;

**Prazo:** Prazo para a entrega da prestação jurisdicional.



## PRAZO MÉDIO ENTRE O AJUIZAMENTO E A PROLAÇÃO DA SENTENÇA - VARA DO TRABALHO DE JATAÍ

**LÍVIA FÁTIMA GONDIM PREGO**

**SUMARÍSSIMO**

Qtd	Prazo Médio
218	42,84

Nr. Processo	Ajuiz.	Sentença	Prazo
RTSum - 0010608-28.2019.5.18.0111	04/07/19	20/08/19	47
RTSum - 0010609-13.2019.5.18.0111	04/07/19	20/08/19	47
RTSum - 0010610-95.2019.5.18.0111	04/07/19	21/08/19	48
RTSum - 0010611-80.2019.5.18.0111	04/07/19	21/08/19	48
RTSum - 0010615-20.2019.5.18.0111	06/07/19	21/08/19	46
RTSum - 0010617-87.2019.5.18.0111	08/07/19	28/08/19	51
RTSum - 0010618-72.2019.5.18.0111	08/07/19	28/08/19	51
RTSum - 0010626-49.2019.5.18.0111	09/07/19	20/08/19	42
RTSum - 0010627-34.2019.5.18.0111	09/07/19	20/08/19	42
RTSum - 0010628-19.2019.5.18.0111	09/07/19	21/08/19	43
RTSum - 0010631-71.2019.5.18.0111	11/07/19	20/08/19	40
RTSum - 0010632-56.2019.5.18.0111	11/07/19	21/08/19	41
RTSum - 0010640-33.2019.5.18.0111	16/07/19	28/08/19	43
RTSum - 0010654-17.2019.5.18.0111	17/07/19	06/08/19	20
RTSum - 0010655-02.2019.5.18.0111	17/07/19	07/08/19	21
RTSum - 0010658-54.2019.5.18.0111	17/07/19	28/08/19	42
RTSum - 0010672-38.2019.5.18.0111	18/07/19	07/08/19	20
RTSum - 0010674-08.2019.5.18.0111	18/07/19	20/08/19	33
RTSum - 0010678-45.2019.5.18.0111	19/07/19	05/09/19	48
RTSum - 0010706-13.2019.5.18.0111	25/07/19	07/08/19	13
RTSum - 0010709-65.2019.5.18.0111	25/07/19	03/09/19	40
RTSum - 0010710-50.2019.5.18.0111	25/07/19	05/09/19	42
RTSum - 0010711-35.2019.5.18.0111	25/07/19	04/09/19	41
RTSum - 0010716-57.2019.5.18.0111	29/07/19	14/08/19	16
RTSum - 0010717-42.2019.5.18.0111	29/07/19	02/09/19	35

**Legenda:**

**Ajuiz.** Data do Ajuizamento;

**Sentença:** Data da prolação da sentença;

**Prazo:** Prazo para a entrega da prestação jurisdicional.



## PRAZO MÉDIO ENTRE O AJUIZAMENTO E A PROLAÇÃO DA SENTENÇA - VARA DO TRABALHO DE JATAÍ

**LÍVIA FÁTIMA GONDIM PREGO**

**SUMARÍSSIMO**

Qtd	Prazo Médio
218	42,84

Nr. Processo	Ajuiz.	Sentença	Prazo
RTSum - 0010721-79.2019.5.18.0111	30/07/19	19/08/19	20
RTSum - 0010725-19.2019.5.18.0111	01/08/19	04/09/19	34
RTSum - 0010726-04.2019.5.18.0111	01/08/19	04/09/19	34
RTSum - 0010727-86.2019.5.18.0111	01/08/19	05/09/19	35
RTSum - 0010728-71.2019.5.18.0111	01/08/19	05/09/19	35
RTSum - 0010729-56.2019.5.18.0111	01/08/19	21/10/19	81
RTSum - 0010733-93.2019.5.18.0111	02/08/19	21/08/19	19
RTSum - 0010738-18.2019.5.18.0111	02/08/19	21/08/19	19
RTSum - 0010740-85.2019.5.18.0111	02/08/19	28/08/19	26
RTSum - 0010742-55.2019.5.18.0111	05/08/19	05/09/19	31
RTSum - 0010743-40.2019.5.18.0111	05/08/19	05/09/19	31
RTSum - 0010746-92.2019.5.18.0111	06/08/19	09/08/19	3
RTSum - 0010749-47.2019.5.18.0111	06/08/19	01/10/19	56
RTSum - 0010751-17.2019.5.18.0111	06/08/19	02/10/19	57
RTSum - 0010752-02.2019.5.18.0111	06/08/19	10/09/19	35
RTSum - 0010759-91.2019.5.18.0111	07/08/19	04/10/19	58
RTSum - 0010761-61.2019.5.18.0111	07/08/19	04/10/19	58
RTSum - 0010762-46.2019.5.18.0111	07/08/19	09/08/19	2
RTSum - 0010765-98.2019.5.18.0111	08/08/19	04/10/19	57
RTSum - 0010769-38.2019.5.18.0111	08/08/19	04/09/19	27
RTSum - 0010770-23.2019.5.18.0111	08/08/19	05/09/19	28
RTSum - 0010773-75.2019.5.18.0111	08/08/19	05/09/19	28
RTSum - 0010775-45.2019.5.18.0111	09/08/19	14/08/19	5
RTSum - 0010777-15.2019.5.18.0111	09/08/19	04/10/19	56
RTSum - 0010779-82.2019.5.18.0111	09/08/19	04/10/19	56

**Legenda:**

**Ajuiz.** Data do Ajuizamento;

**Sentença:** Data da prolação da sentença;

**Prazo:** Prazo para a entrega da prestação jurisdicional.



## PRAZO MÉDIO ENTRE O AJUIZAMENTO E A PROLAÇÃO DA SENTENÇA - VARA DO TRABALHO DE JATAÍ

**LÍVIA FÁTIMA GONDIM PREGO**

**SUMARÍSSIMO**

Qtd	Prazo Médio
218	42,84

Nr. Processo	Ajuiz.	Sentença	Prazo
RTSum - 0010781-52.2019.5.18.0111	09/08/19	04/10/19	56
RTSum - 0010788-44.2019.5.18.0111	11/08/19	14/08/19	3
RTSum - 0010789-29.2019.5.18.0111	12/08/19	02/10/19	51
RTSum - 0010791-96.2019.5.18.0111	12/08/19	05/09/19	24
RTSum - 0010792-81.2019.5.18.0111	12/08/19	05/09/19	24
RTSum - 0010801-43.2019.5.18.0111	13/08/19	05/09/19	23
RTSum - 0010803-13.2019.5.18.0111	13/08/19	21/10/19	69
RTSum - 0010805-80.2019.5.18.0111	14/08/19	05/09/19	22
RTSum - 0010807-50.2019.5.18.0111	14/08/19	04/10/19	51
RTSum - 0010809-20.2019.5.18.0111	14/08/19	04/10/19	51
RTSum - 0010811-87.2019.5.18.0111	14/08/19	10/10/19	57
RTSum - 0010815-27.2019.5.18.0111	15/08/19	08/10/19	54
RTSum - 0010817-94.2019.5.18.0111	15/08/19	05/09/19	21
RTSum - 0010819-64.2019.5.18.0111	15/08/19	17/09/19	33
RTSum - 0010820-49.2019.5.18.0111	15/08/19	05/09/19	21
RTSum - 0010821-34.2019.5.18.0111	19/08/19	19/08/19	0
RTSum - 0010827-41.2019.5.18.0111	20/08/19	28/10/19	69
RTSum - 0010833-48.2019.5.18.0111	21/08/19	28/08/19	7
RTSum - 0010835-18.2019.5.18.0111	21/08/19	09/09/19	19
RTSum - 0010839-55.2019.5.18.0111	22/08/19	17/09/19	26
RTSum - 0010841-25.2019.5.18.0111	22/08/19	03/10/19	42
RTSum - 0010842-10.2019.5.18.0111	22/08/19	03/10/19	42
RTSum - 0010843-92.2019.5.18.0111	23/08/19	21/10/19	59
RTSum - 0010849-02.2019.5.18.0111	29/08/19	17/09/19	19
RTSum - 0010851-06.2018.5.18.0111	13/08/18	23/01/19	163

**Legenda:**

**Ajuiz.** Data do Ajuizamento;

**Sentença:** Data da prolação da sentença;

**Prazo:** Prazo para a entrega da prestação jurisdicional.



## PRAZO MÉDIO ENTRE O AJUIZAMENTO E A PROLAÇÃO DA SENTENÇA - VARA DO TRABALHO DE JATAÍ

**LÍVIA FÁTIMA GONDIM PREGO**

**SUMARÍSSIMO**

Qtd	Prazo Médio
218	42,84

Nr. Processo	Ajuiz.	Sentença	Prazo
RTSum - 0010855-09.2019.5.18.0111	02/09/19	17/09/19	15
RTSum - 0010859-46.2019.5.18.0111	03/09/19	21/10/19	48
RTSum - 0010861-16.2019.5.18.0111	03/09/19	09/09/19	6
RTSum - 0010865-53.2019.5.18.0111	03/09/19	28/10/19	55
RTSum - 0010867-23.2019.5.18.0111	03/09/19	28/10/19	55
RTSum - 0010869-90.2019.5.18.0111	03/09/19	18/09/19	15
RTSum - 0010879-37.2019.5.18.0111	05/09/19	15/10/19	40
RTSum - 0010885-44.2019.5.18.0111	09/09/19	28/10/19	49
RTSum - 0010887-14.2019.5.18.0111	10/09/19	02/10/19	22
RTSum - 0010905-35.2019.5.18.0111	13/09/19	02/10/19	19
RTSum - 0010909-72.2019.5.18.0111	17/09/19	02/10/19	15
RTSum - 0010943-47.2019.5.18.0111	23/09/19	01/10/19	8
RTSum - 0010959-98.2019.5.18.0111	28/09/19	15/10/19	17
RTSum - 0010965-08.2019.5.18.0111	30/09/19	15/10/19	15
RTSum - 0010969-45.2019.5.18.0111	30/09/19	15/10/19	15
RTSum - 0010971-15.2019.5.18.0111	01/10/19	15/10/19	14
RTSum - 0010993-73.2019.5.18.0111	03/10/19	28/10/19	25
RTSum - 0010995-43.2019.5.18.0111	04/10/19	17/10/19	13
RTSum - 0010997-13.2019.5.18.0111	07/10/19	17/10/19	10
RTSum - 0011005-87.2019.5.18.0111	09/10/19	18/10/19	9
RTSum - 0011009-61.2018.5.18.0111	08/10/18	13/02/19	128
RTSum - 0011020-90.2018.5.18.0111	11/10/18	13/03/19	153
RTSum - 0011038-14.2018.5.18.0111	16/10/18	13/02/19	120
RTSum - 0011050-28.2018.5.18.0111	18/10/18	14/02/19	119
RTSum - 0011051-13.2018.5.18.0111	18/10/18	13/02/19	118

**Legenda:**

**Ajuiz.** Data do Ajuizamento;

**Sentença:** Data da prolação da sentença;

**Prazo:** Prazo para a entrega da prestação jurisdicional.



## PRAZO MÉDIO ENTRE O AJUIZAMENTO E A PROLAÇÃO DA SENTENÇA - VARA DO TRABALHO DE JATAÍ

**LÍVIA FÁTIMA GONDIM PREGO**

**SUMARÍSSIMO**

Qtd	Prazo Médio
218	42,84

Nr. Processo	Ajuiz.	Sentença	Prazo
RTSum - 0011056-35.2018.5.18.0111	19/10/18	13/02/19	117
RTSum - 0011061-57.2018.5.18.0111	19/10/18	13/02/19	117
RTSum - 0011065-94.2018.5.18.0111	22/10/18	29/01/19	99
RTSum - 0011073-71.2018.5.18.0111	24/10/18	13/02/19	112
RTSum - 0011113-53.2018.5.18.0111	01/11/18	14/02/19	105
RTSum - 0011116-08.2018.5.18.0111	01/11/18	13/02/19	104
RTSum - 0011140-36.2018.5.18.0111	08/11/18	23/02/19	107
RTSum - 0011147-28.2018.5.18.0111	09/11/18	23/02/19	106
RTSum - 0011153-35.2018.5.18.0111	12/11/18	13/02/19	93
RTSum - 0011162-94.2018.5.18.0111	13/11/18	23/02/19	102
RTSum - 0011169-86.2018.5.18.0111	15/11/18	23/02/19	100
RTSum - 0011174-11.2018.5.18.0111	16/11/18	14/02/19	90
RTSum - 0011183-70.2018.5.18.0111	20/11/18	14/02/19	86
RTSum - 0011185-40.2018.5.18.0111	21/11/18	23/02/19	94
RTSum - 0011186-25.2018.5.18.0111	21/11/18	23/02/19	94
RTSum - 0011195-84.2018.5.18.0111	22/11/18	13/03/19	111
RTSum - 0011206-16.2018.5.18.0111	27/11/18	23/02/19	88
RTSum - 0011231-29.2018.5.18.0111	04/12/18	28/01/19	55
RTSum - 0011239-06.2018.5.18.0111	05/12/18	28/03/19	113
RTSum - 0011259-94.2018.5.18.0111	13/12/18	12/03/19	89
RTSum - 0011261-64.2018.5.18.0111	14/12/18	08/01/19	25
RTSum - 0011691-07.2018.5.18.0017	07/03/19	16/04/19	40

**Legenda:**

**Ajuiz.** Data do Ajuizamento;

**Sentença:** Data da prolação da sentença;

**Prazo:** Prazo para a entrega da prestação jurisdicional.

**MARIANA PATRÍCIA GLASGOW**



## PRAZO MÉDIO ENTRE O AJUIZAMENTO E A PROLAÇÃO DA SENTENÇA - VARA DO TRABALHO DE JATAÍ

### MARIANA PATRÍCIA GLASGOW

#### SUMARÍSSIMO

Qtd	Prazo Médio
267	85,56

Nr. Processo	Ajuiz.	Sentença	Prazo
RTSum - 0010003-82.2019.5.18.0111	08/01/19	13/02/19	36
RTSum - 0010007-22.2019.5.18.0111	10/01/19	12/02/19	33
RTSum - 0010010-74.2019.5.18.0111	10/01/19	11/04/19	91
RTSum - 0010018-51.2019.5.18.0111	15/01/19	29/03/19	73
RTSum - 0010019-36.2019.5.18.0111	15/01/19	29/03/19	73
RTSum - 0010020-21.2019.5.18.0111	15/01/19	29/03/19	73
RTSum - 0010021-06.2019.5.18.0111	15/01/19	29/03/19	73
RTSum - 0010022-88.2019.5.18.0111	15/01/19	29/03/19	73
RTSum - 0010023-73.2019.5.18.0111	15/01/19	28/01/19	13
RTSum - 0010024-58.2019.5.18.0111	16/01/19	04/02/19	19
RTSum - 0010026-28.2019.5.18.0111	17/01/19	11/04/19	84
RTSum - 0010027-13.2019.5.18.0111	17/01/19	05/02/19	19
RTSum - 0010028-95.2019.5.18.0111	17/01/19	05/02/19	19
RTSum - 0010029-80.2019.5.18.0111	17/01/19	05/02/19	19
RTSum - 0010030-65.2019.5.18.0111	17/01/19	05/02/19	19
RTSum - 0010042-79.2019.5.18.0111	22/01/19	11/04/19	79
RTSum - 0010044-49.2019.5.18.0111	22/01/19	29/03/19	66
RTSum - 0010046-19.2019.5.18.0111	22/01/19	05/02/19	14
RTSum - 0010050-56.2019.5.18.0111	23/01/19	05/02/19	13
RTSum - 0010051-41.2019.5.18.0111	23/01/19	06/02/19	14
RTSum - 0010053-45.2018.5.18.0111	02/02/18	20/03/19	411
RTSum - 0010054-30.2018.5.18.0111	02/02/18	20/03/19	411
RTSum - 0010054-93.2019.5.18.0111	23/01/19	19/03/19	55

**Legenda:**  
**Ajuiz.** Data do Ajuizamento;  
**Sentença:** Data da prolação da sentença;  
**Prazo:** Prazo para a entrega da prestação jurisdicional.



## PRAZO MÉDIO ENTRE O AJUIZAMENTO E A PROLAÇÃO DA SENTENÇA - VARA DO TRABALHO DE JATAÍ

### MARIANA PATRÍCIA GLASGOW

#### SUMARÍSSIMO

Qtd	Prazo Médio
267	85,56

Nr. Processo	Ajuiz.	Sentença	Prazo
RTSum - 0010055-15.2018.5.18.0111	02/02/18	20/03/19	411
RTSum - 0010056-97.2018.5.18.0111	02/02/18	20/03/19	411
RTSum - 0010057-82.2018.5.18.0111	02/02/18	20/03/19	411
RTSum - 0010058-33.2019.5.18.0111	24/01/19	11/04/19	77
RTSum - 0010058-67.2018.5.18.0111	02/02/18	20/03/19	411
RTSum - 0010059-52.2018.5.18.0111	02/02/18	20/03/19	411
RTSum - 0010060-37.2018.5.18.0111	02/02/18	20/03/19	411
RTSum - 0010061-22.2018.5.18.0111	02/02/18	20/03/19	411
RTSum - 0010062-07.2018.5.18.0111	02/02/18	20/03/19	411
RTSum - 0010062-70.2019.5.18.0111	28/01/19	06/02/19	9
RTSum - 0010063-89.2018.5.18.0111	02/02/18	19/02/19	382
RTSum - 0010064-74.2018.5.18.0111	02/02/18	19/02/19	382
RTSum - 0010084-65.2018.5.18.0111	08/02/18	20/03/19	405
RTSum - 0010085-50.2018.5.18.0111	08/02/18	20/03/19	405
RTSum - 0010086-35.2018.5.18.0111	08/02/18	20/03/19	405
RTSum - 0010087-20.2018.5.18.0111	08/02/18	20/03/19	405
RTSum - 0010088-05.2018.5.18.0111	08/02/18	20/03/19	405
RTSum - 0010089-87.2018.5.18.0111	08/02/18	20/03/19	405
RTSum - 0010090-72.2018.5.18.0111	08/02/18	20/03/19	405
RTSum - 0010091-57.2018.5.18.0111	08/02/18	20/03/19	405
RTSum - 0010092-42.2018.5.18.0111	08/02/18	20/03/19	405
RTSum - 0010093-27.2018.5.18.0111	08/02/18	20/03/19	405
RTSum - 0010095-94.2018.5.18.0111	08/02/18	20/03/19	405
RTSum - 0010096-79.2018.5.18.0111	08/02/18	20/03/19	405
RTSum - 0010097-64.2018.5.18.0111	08/02/18	20/03/19	405

**Legenda:**

**Ajuiz.** Data do Ajuizamento;

**Sentença:** Data da prolação da sentença;

**Prazo:** Prazo para a entrega da prestação jurisdicional.





## PRAZO MÉDIO ENTRE O AJUIZAMENTO E A PROLAÇÃO DA SENTENÇA - VARA DO TRABALHO DE JATAÍ

### MARIANA PATRÍCIA GLASGOW

#### SUMARÍSSIMO

Qtd	Prazo Médio
267	85,56

Nr. Processo	Ajuiz.	Sentença	Prazo
RTSum - 0010098-49.2018.5.18.0111	08/02/18	20/03/19	405
RTSum - 0010100-19.2018.5.18.0111	08/02/18	20/03/19	405
RTSum - 0010101-04.2018.5.18.0111	08/02/18	20/03/19	405
RTSum - 0010101-67.2019.5.18.0111	04/02/19	20/02/19	16
RTSum - 0010102-86.2018.5.18.0111	08/02/18	20/03/19	405
RTSum - 0010108-59.2019.5.18.0111	04/02/19	26/04/19	81
RTSum - 0010120-73.2019.5.18.0111	05/02/19	26/02/19	21
RTSum - 0010125-95.2019.5.18.0111	05/02/19	26/04/19	80
RTSum - 0010126-80.2019.5.18.0111	05/02/19	26/04/19	80
RTSum - 0010127-65.2019.5.18.0111	05/02/19	11/04/19	65
RTSum - 0010128-50.2019.5.18.0111	05/02/19	11/04/19	65
RTSum - 0010134-57.2019.5.18.0111	06/02/19	11/04/19	64
RTSum - 0010137-12.2019.5.18.0111	07/02/19	20/02/19	13
RTSum - 0010138-94.2019.5.18.0111	07/02/19	18/02/19	11
RTSum - 0010140-64.2019.5.18.0111	08/02/19	23/04/19	74
RTSum - 0010142-34.2019.5.18.0111	08/02/19	01/04/19	52
RTSum - 0010144-04.2019.5.18.0111	11/02/19	26/04/19	74
RTSum - 0010149-26.2019.5.18.0111	12/02/19	04/04/19	51
RTSum - 0010150-11.2019.5.18.0111	12/02/19	25/03/19	41
RTSum - 0010152-78.2019.5.18.0111	14/02/19	27/05/19	102
RTSum - 0010156-18.2019.5.18.0111	15/02/19	26/04/19	70
RTSum - 0010158-85.2019.5.18.0111	15/02/19	04/04/19	48
RTSum - 0010164-92.2019.5.18.0111	15/02/19	27/02/19	12
RTSum - 0010165-77.2019.5.18.0111	15/02/19	18/03/19	31
RTSum - 0010166-62.2019.5.18.0111	15/02/19	18/03/19	31

**Legenda:**

**Ajuiz.** Data do Ajuizamento;

**Sentença:** Data da prolação da sentença;

**Prazo:** Prazo para a entrega da prestação jurisdicional.



## PRAZO MÉDIO ENTRE O AJUIZAMENTO E A PROLAÇÃO DA SENTENÇA - VARA DO TRABALHO DE JATAÍ

### MARIANA PATRÍCIA GLASGOW

#### SUMARÍSSIMO

Qtd	Prazo Médio
267	85,56

Nr. Processo	Ajuiz.	Sentença	Prazo
RTSum - 0010169-17.2019.5.18.0111	18/02/19	28/02/19	10
RTSum - 0010174-39.2019.5.18.0111	20/02/19	28/02/19	8
RTSum - 0010175-24.2019.5.18.0111	21/02/19	21/02/19	0
RTSum - 0010184-83.2019.5.18.0111	25/02/19	18/03/19	21
RTSum - 0010198-67.2019.5.18.0111	25/02/19	26/04/19	60
RTSum - 0010200-37.2019.5.18.0111	26/02/19	02/04/19	35
RTSum - 0010204-74.2019.5.18.0111	26/02/19	19/03/19	21
RTSum - 0010208-14.2019.5.18.0111	27/02/19	19/03/19	20
RTSum - 0010210-81.2019.5.18.0111	27/02/19	03/04/19	35
RTSum - 0010212-51.2019.5.18.0111	28/02/19	26/04/19	57
RTSum - 0010220-28.2019.5.18.0111	01/03/19	18/03/19	17
RTSum - 0010222-95.2019.5.18.0111	01/03/19	27/05/19	87
RTSum - 0010224-65.2019.5.18.0111	01/03/19	26/04/19	56
RTSum - 0010226-35.2019.5.18.0111	06/03/19	18/03/19	12
RTSum - 0010246-26.2019.5.18.0111	08/03/19	20/03/19	12
RTSum - 0010250-63.2019.5.18.0111	12/03/19	13/06/19	93
RTSum - 0010266-17.2019.5.18.0111	19/03/19	30/04/19	42
RTSum - 0010268-84.2019.5.18.0111	19/03/19	01/04/19	13
RTSum - 0010280-98.2019.5.18.0111	22/03/19	02/04/19	11
RTSum - 0010288-75.2019.5.18.0111	25/03/19	02/04/19	8
RTSum - 0010289-60.2019.5.18.0111	25/03/19	02/04/19	8
RTSum - 0010294-82.2019.5.18.0111	25/03/19	02/04/19	8
RTSum - 0010296-52.2019.5.18.0111	26/03/19	13/05/19	48
RTSum - 0010296-86.2018.5.18.0111	23/03/18	20/03/19	362
RTSum - 0010299-41.2018.5.18.0111	23/03/18	20/03/19	362

**Legenda:**

**Ajuiz.** Data do Ajuizamento;

**Sentença:** Data da prolação da sentença;

**Prazo:** Prazo para a entrega da prestação jurisdicional.



## PRAZO MÉDIO ENTRE O AJUIZAMENTO E A PROLAÇÃO DA SENTENÇA - VARA DO TRABALHO DE JATAÍ

### MARIANA PATRÍCIA GLASGOW

#### SUMARÍSSIMO

Qtd	Prazo Médio
267	85,56

Nr. Processo	Ajuiz.	Sentença	Prazo
RTSum - 0010318-13.2019.5.18.0111	05/04/19	26/06/19	82
RTSum - 0010320-80.2019.5.18.0111	05/04/19	26/06/19	82
RTSum - 0010332-94.2019.5.18.0111	09/04/19	14/05/19	35
RTSum - 0010336-34.2019.5.18.0111	11/04/19	29/04/19	18
RTSum - 0010346-78.2019.5.18.0111	15/04/19	13/06/19	59
RTSum - 0010356-25.2019.5.18.0111	16/04/19	13/06/19	58
RTSum - 0010364-02.2019.5.18.0111	22/04/19	02/05/19	10
RTSum - 0010367-54.2019.5.18.0111	22/04/19	13/06/19	52
RTSum - 0010370-09.2019.5.18.0111	22/04/19	29/05/19	37
RTSum - 0010372-76.2019.5.18.0111	23/04/19	26/06/19	64
RTSum - 0010373-61.2019.5.18.0111	23/04/19	23/05/19	30
RTSum - 0010374-46.2019.5.18.0111	23/04/19	13/05/19	20
RTSum - 0010382-23.2019.5.18.0111	24/04/19	31/07/19	98
RTSum - 0010410-88.2019.5.18.0111	03/05/19	14/05/19	11
RTSum - 0010418-65.2019.5.18.0111	06/05/19	15/05/19	9
RTSum - 0010420-35.2019.5.18.0111	07/05/19	16/05/19	9
RTSum - 0010422-05.2019.5.18.0111	07/05/19	16/05/19	9
RTSum - 0010425-57.2019.5.18.0111	09/05/19	27/05/19	18
RTSum - 0010428-12.2019.5.18.0111	09/05/19	06/06/19	28
RTSum - 0010430-79.2019.5.18.0111	10/05/19	06/06/19	27
RTSum - 0010436-86.2019.5.18.0111	14/05/19	10/06/19	27
RTSum - 0010438-56.2019.5.18.0111	14/05/19	29/05/19	15
RTSum - 0010450-70.2019.5.18.0111	18/05/19	19/07/19	62
RTSum - 0010452-40.2019.5.18.0111	20/05/19	19/07/19	60
RTSum - 0010458-47.2019.5.18.0111	21/05/19	31/07/19	71

**Legenda:**

**Ajuiz.** Data do Ajuizamento;

**Sentença:** Data da prolação da sentença;

**Prazo:** Prazo para a entrega da prestação jurisdicional.



## PRAZO MÉDIO ENTRE O AJUIZAMENTO E A PROLAÇÃO DA SENTENÇA - VARA DO TRABALHO DE JATAÍ

### MARIANA PATRÍCIA GLASGOW

#### SUMARÍSSIMO

Qtd	Prazo Médio
267	85,56

Nr. Processo	Ajuiz.	Sentença	Prazo
RTSum - 0010462-84.2019.5.18.0111	21/05/19	06/06/19	16
RTSum - 0010464-54.2019.5.18.0111	21/05/19	06/06/19	16
RTSum - 0010468-91.2019.5.18.0111	21/05/19	06/06/19	16
RTSum - 0010483-60.2019.5.18.0111	27/05/19	24/06/19	28
RTSum - 0010495-74.2019.5.18.0111	03/06/19	31/07/19	58
RTSum - 0010499-14.2019.5.18.0111	05/06/19	24/06/19	19
RTSum - 0010511-28.2019.5.18.0111	10/06/19	31/07/19	51
RTSum - 0010512-13.2019.5.18.0111	10/06/19	24/06/19	14
RTSum - 0010515-65.2019.5.18.0111	11/06/19	06/09/19	87
RTSum - 0010518-20.2019.5.18.0111	11/06/19	08/07/19	27
RTSum - 0010519-05.2019.5.18.0111	11/06/19	08/07/19	27
RTSum - 0010524-27.2019.5.18.0111	11/06/19	19/07/19	38
RTSum - 0010526-94.2019.5.18.0111	11/06/19	10/07/19	29
RTSum - 0010532-04.2019.5.18.0111	11/06/19	06/09/19	87
RTSum - 0010541-63.2019.5.18.0111	13/06/19	10/07/19	27
RTSum - 0010543-33.2019.5.18.0111	14/06/19	03/07/19	19
RTSum - 0010545-03.2019.5.18.0111	17/06/19	31/07/19	44
RTSum - 0010551-10.2019.5.18.0111	24/06/19	06/09/19	74
RTSum - 0010554-62.2019.5.18.0111	24/06/19	06/09/19	74
RTSum - 0010566-76.2019.5.18.0111	27/06/19	24/07/19	27
RTSum - 0010567-61.2019.5.18.0111	27/06/19	24/07/19	27
RTSum - 0010569-31.2019.5.18.0111	27/06/19	10/07/19	13
RTSum - 0010571-98.2019.5.18.0111	27/06/19	10/07/19	13
RTSum - 0010573-68.2019.5.18.0111	28/06/19	09/07/19	11
RTSum - 0010574-53.2019.5.18.0111	28/06/19	06/09/19	70

**Legenda:**

**Ajuiz.** Data do Ajuizamento;

**Sentença:** Data da prolação da sentença;

**Prazo:** Prazo para a entrega da prestação jurisdicional.



## PRAZO MÉDIO ENTRE O AJUIZAMENTO E A PROLAÇÃO DA SENTENÇA - VARA DO TRABALHO DE JATAÍ

### MARIANA PATRÍCIA GLASGOW

#### SUMARÍSSIMO

Qtd	Prazo Médio
267	85,56

Nr. Processo	Ajuiz.	Sentença	Prazo
RTSum - 0010575-38.2019.5.18.0111	28/06/19	09/07/19	11
RTSum - 0010576-23.2019.5.18.0111	28/06/19	06/09/19	70
RTSum - 0010577-08.2019.5.18.0111	28/06/19	09/07/19	11
RTSum - 0010588-37.2019.5.18.0111	02/07/19	17/07/19	15
RTSum - 0010590-07.2019.5.18.0111	02/07/19	17/07/19	15
RTSum - 0010591-89.2019.5.18.0111	03/07/19	17/07/19	14
RTSum - 0010595-29.2019.5.18.0111	03/07/19	06/09/19	65
RTSum - 0010598-81.2019.5.18.0111	04/07/19	07/09/19	65
RTSum - 0010600-51.2019.5.18.0111	04/07/19	07/09/19	65
RTSum - 0010601-36.2019.5.18.0111	04/07/19	07/09/19	65
RTSum - 0010603-06.2019.5.18.0111	04/07/19	07/09/19	65
RTSum - 0010604-88.2019.5.18.0111	04/07/19	07/09/19	65
RTSum - 0010605-73.2019.5.18.0111	04/07/19	07/09/19	65
RTSum - 0010606-58.2019.5.18.0111	04/07/19	07/09/19	65
RTSum - 0010607-43.2019.5.18.0111	04/07/19	07/09/19	65
RTSum - 0010612-65.2019.5.18.0111	04/07/19	17/07/19	13
RTSum - 0010622-12.2019.5.18.0111	09/07/19	23/07/19	14
RTSum - 0010625-64.2019.5.18.0111	09/07/19	07/09/19	60
RTSum - 0010630-86.2019.5.18.0111	09/07/19	23/07/19	14
RTSum - 0010633-41.2019.5.18.0111	11/07/19	23/07/19	12
RTSum - 0010648-10.2019.5.18.0111	16/07/19	29/07/19	13
RTSum - 0010651-62.2019.5.18.0111	16/07/19	31/07/19	15
RTSum - 0010671-53.2019.5.18.0111	18/07/19	30/07/19	12
RTSum - 0010673-23.2019.5.18.0111	18/07/19	31/07/19	13
RTSum - 0010675-90.2019.5.18.0111	19/07/19	31/07/19	12

**Legenda:**

**Ajuiz.** Data do Ajuizamento;

**Sentença:** Data da prolação da sentença;

**Prazo:** Prazo para a entrega da prestação jurisdicional.



## PRAZO MÉDIO ENTRE O AJUIZAMENTO E A PROLAÇÃO DA SENTENÇA - VARA DO TRABALHO DE JATAÍ

### MARIANA PATRÍCIA GLASGOW

#### SUMARÍSSIMO

Qtd	Prazo Médio
267	85,56

Nr. Processo	Ajuiz.	Sentença	Prazo
RTSum - 0010695-81.2019.5.18.0111	22/07/19	30/07/19	8
RTSum - 0010699-21.2019.5.18.0111	23/07/19	01/08/19	9
RTSum - 0010705-28.2019.5.18.0111	25/07/19	26/07/19	1
RTSum - 0010748-62.2019.5.18.0111	06/08/19	10/10/19	65
RTSum - 0010750-32.2019.5.18.0111	06/08/19	10/10/19	65
RTSum - 0010750-53.2019.5.18.0104	13/09/19	06/11/19	54
RTSum - 0010758-09.2019.5.18.0111	07/08/19	10/10/19	64
RTSum - 0010760-76.2019.5.18.0111	07/08/19	10/10/19	64
RTSum - 0010766-83.2019.5.18.0111	08/08/19	10/10/19	63
RTSum - 0010768-53.2019.5.18.0111	08/08/19	10/10/19	63
RTSum - 0010772-90.2019.5.18.0111	08/08/19	10/10/19	63
RTSum - 0010774-60.2019.5.18.0111	08/08/19	10/10/19	63
RTSum - 0010778-97.2019.5.18.0111	09/08/19	10/10/19	62
RTSum - 0010780-67.2019.5.18.0111	09/08/19	10/10/19	62
RTSum - 0010800-58.2019.5.18.0111	13/08/19	10/10/19	58
RTSum - 0010802-28.2019.5.18.0111	13/08/19	10/10/19	58
RTSum - 0010804-95.2019.5.18.0111	14/08/19	10/10/19	57
RTSum - 0010806-65.2019.5.18.0111	14/08/19	10/10/19	57
RTSum - 0010808-35.2019.5.18.0111	14/08/19	24/10/19	71
RTSum - 0010814-42.2019.5.18.0111	15/08/19	24/10/19	70
RTSum - 0010818-59.2018.5.18.0129	03/12/18	08/03/19	95
RTSum - 0010822-19.2019.5.18.0111	19/08/19	24/10/19	66
RTSum - 0010824-86.2019.5.18.0111	19/08/19	24/10/19	66
RTSum - 0010834-33.2019.5.18.0111	21/08/19	09/09/19	19
RTSum - 0010836-03.2019.5.18.0111	21/08/19	03/10/19	43

**Legenda:**

**Ajuiz.** Data do Ajuizamento;

**Sentença:** Data da prolação da sentença;

**Prazo:** Prazo para a entrega da prestação jurisdicional.



## PRAZO MÉDIO ENTRE O AJUIZAMENTO E A PROLAÇÃO DA SENTENÇA - VARA DO TRABALHO DE JATAÍ

### MARIANA PATRÍCIA GLASGOW

#### SUMARÍSSIMO

Qtd	Prazo Médio
267	85,56

Nr. Processo	Ajuiz.	Sentença	Prazo
RTSum - 0010838-70.2019.5.18.0111	22/08/19	24/10/19	63
RTSum - 0010840-40.2019.5.18.0111	22/08/19	24/10/19	63
RTSum - 0010848-17.2019.5.18.0111	29/08/19	11/09/19	13
RTSum - 0010864-68.2019.5.18.0111	03/09/19	06/11/19	64
RTSum - 0010866-38.2019.5.18.0111	03/09/19	06/11/19	64
RTSum - 0010870-75.2019.5.18.0111	03/09/19	23/09/19	20
RTSum - 0010872-45.2019.5.18.0111	04/09/19	30/10/19	56
RTSum - 0010874-15.2019.5.18.0111	04/09/19	06/11/19	63
RTSum - 0010882-89.2019.5.18.0111	06/09/19	06/11/19	61
RTSum - 0010883-74.2019.5.18.0111	09/09/19	24/10/19	45
RTSum - 0010910-57.2019.5.18.0111	17/09/19	06/11/19	50
RTSum - 0010912-27.2019.5.18.0111	18/09/19	07/10/19	19
RTSum - 0010914-94.2019.5.18.0111	18/09/19	06/11/19	49
RTSum - 0010940-92.2019.5.18.0111	20/09/19	07/10/19	17
RTSum - 0010942-62.2019.5.18.0111	23/09/19	07/10/19	14
RTSum - 0010944-32.2019.5.18.0111	23/09/19	07/10/19	14
RTSum - 0010949-54.2019.5.18.0111	24/09/19	21/10/19	27
RTSum - 0010950-39.2019.5.18.0111	24/09/19	14/10/19	20
RTSum - 0010956-46.2019.5.18.0111	26/09/19	07/10/19	11
RTSum - 0010960-83.2019.5.18.0111	29/09/19	10/10/19	11
RTSum - 0010962-53.2019.5.18.0111	30/09/19	06/11/19	37
RTSum - 0010964-23.2019.5.18.0111	30/09/19	06/11/19	37
RTSum - 0010970-30.2019.5.18.0111	01/10/19	10/10/19	9
RTSum - 0010986-39.2018.5.18.0104	28/02/19	04/04/19	35
RTSum - 0010988-51.2019.5.18.0111	03/10/19	06/11/19	34

**Legenda:**

**Ajuiz.** Data do Ajuizamento;

**Sentença:** Data da prolação da sentença;

**Prazo:** Prazo para a entrega da prestação jurisdicional.



## PRAZO MÉDIO ENTRE O AJUIZAMENTO E A PROLAÇÃO DA SENTENÇA - VARA DO TRABALHO DE JATAÍ

### MARIANA PATRÍCIA GLASGOW

#### SUMARÍSSIMO

Qtd	Prazo Médio
267	85,56

Nr. Processo	Ajuiz.	Sentença	Prazo
RTSum - 0010989-36.2019.5.18.0111	03/10/19	17/12/19	75
RTSum - 0010990-21.2019.5.18.0111	03/10/19	22/10/19	19
RTSum - 0010994-58.2019.5.18.0111	03/10/19	21/10/19	18
RTSum - 0010998-95.2019.5.18.0111	07/10/19	24/10/19	17
RTSum - 0011001-50.2019.5.18.0111	08/10/19	24/10/19	16
RTSum - 0011003-20.2019.5.18.0111	09/10/19	20/11/19	42
RTSum - 0011008-42.2019.5.18.0111	11/10/19	06/11/19	26
RTSum - 0011015-34.2019.5.18.0111	14/10/19	06/11/19	23
RTSum - 0011021-41.2019.5.18.0111	17/10/19	30/10/19	13
RTSum - 0011026-63.2019.5.18.0111	18/10/19	30/10/19	12
RTSum - 0011031-85.2019.5.18.0111	23/10/19	06/11/19	14
RTSum - 0011074-56.2018.5.18.0111	24/10/18	19/03/19	146
RTSum - 0011112-34.2019.5.18.0111	25/11/19	16/12/19	21
RTSum - 0011113-19.2019.5.18.0111	25/11/19	17/12/19	22
RTSum - 0011119-60.2018.5.18.0111	01/11/18	24/02/19	115
RTSum - 0011125-67.2018.5.18.0111	05/11/18	24/02/19	111
RTSum - 0011167-19.2018.5.18.0111	14/11/18	21/01/19	68
RTSum - 0011168-04.2018.5.18.0111	14/11/18	21/01/19	68
RTSum - 0011178-48.2018.5.18.0111	20/11/18	23/01/19	64
RTSum - 0011188-92.2018.5.18.0111	21/11/18	28/01/19	68
RTSum - 0011194-02.2018.5.18.0111	22/11/18	07/02/19	77
RTSum - 0011201-91.2018.5.18.0111	26/11/18	23/01/19	58
RTSum - 0011216-60.2018.5.18.0111	29/11/18	05/02/19	68
RTSum - 0011217-45.2018.5.18.0111	29/11/18	22/01/19	54
RTSum - 0011219-15.2018.5.18.0111	30/11/18	21/01/19	52

**Legenda:**

**Ajuiz.** Data do Ajuizamento;

**Sentença:** Data da prolação da sentença;

**Prazo:** Prazo para a entrega da prestação jurisdicional.





## PRAZO MÉDIO ENTRE O AJUIZAMENTO E A PROLAÇÃO DA SENTENÇA - VARA DO TRABALHO DE JATAÍ

### MARIANA PATRÍCIA GLASGOW

#### SUMARÍSSIMO

Qtd	Prazo Médio
267	85,56

Nr. Processo	Ajuiz.	Sentença	Prazo
RTSum - 0011224-37.2018.5.18.0111	03/12/18	22/01/19	50
RTSum - 0011229-59.2018.5.18.0111	03/12/18	22/01/19	50
RTSum - 0011230-44.2018.5.18.0111	04/12/18	26/01/19	53
RTSum - 0011234-81.2018.5.18.0111	04/12/18	22/01/19	49
RTSum - 0011236-51.2018.5.18.0111	04/12/18	06/02/19	64
RTSum - 0011238-21.2018.5.18.0111	05/12/18	24/02/19	81
RTSum - 0011241-73.2018.5.18.0111	05/12/18	11/02/19	68
RTSum - 0011242-58.2018.5.18.0111	05/12/18	20/03/19	105
RTSum - 0011243-43.2018.5.18.0111	05/12/18	23/01/19	49
RTSum - 0011246-95.2018.5.18.0111	06/12/18	22/01/19	47
RTSum - 0011248-65.2018.5.18.0111	06/12/18	23/01/19	48
RTSum - 0011250-35.2018.5.18.0111	07/12/18	21/02/19	76
RTSum - 0011251-20.2018.5.18.0111	07/12/18	24/01/19	48
RTSum - 0011253-87.2018.5.18.0111	07/12/18	24/01/19	48
RTSum - 0011254-72.2018.5.18.0111	07/12/18	18/02/19	73
RTSum - 0011260-79.2018.5.18.0111	14/12/18	24/02/19	72
RTSum - 0011262-49.2018.5.18.0111	17/12/18	24/02/19	69
RTSum - 0011263-34.2018.5.18.0111	17/12/18	14/02/19	59
RTSum - 0011278-03.2018.5.18.0111	19/12/18	11/04/19	113

**Legenda:**

**Ajuiz.** Data do Ajuizamento;

**Sentença:** Data da prolação da sentença;

**Prazo:** Prazo para a entrega da prestação jurisdicional.