

## Conceituação

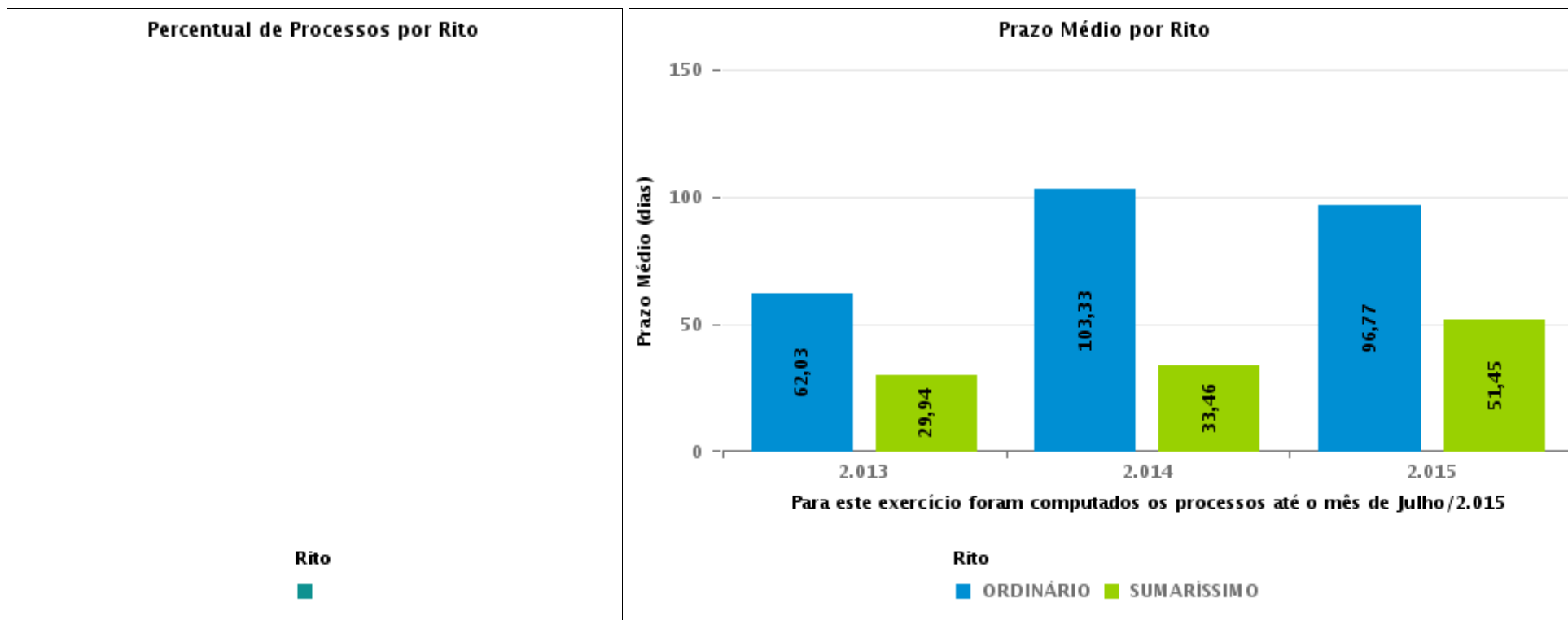
Tema	Prazos Processuais
<b>Relatórios</b>	Evolução Histórica Comparativo por VT Comparativo por Grupo Por Grupo Por VT Por Processo Por Magistrado
<b>Resumo</b>	Apresenta o prazo médio desde o ajuizamento da ação até a prolação da sentença.
<b>Descrição</b>	O prazo médio é obtido calculando-se a quantidade de dias decorridos desde o ajuizamento da ação até a prolação da sentença. Os dados são extraídos baseando-se nos itens do e-Gestão:  271 e 90271 - Do ajuizamento da ação até a prolação da sentença, na fase de conhecimento – rito sumaríssimo;  272 e 90272 – Do ajuizamento da ação até a prolação da sentença, na fase de conhecimento – exceto rito sumaríssimo (ordinário)
<b>Origem da informação</b>	e-Gestão
<b>Critérios e transformações</b>	Coletado do e-Gestão, consolidado, otimizado e classificado para análise.
<b>Análises possíveis</b>	Prazo médio entre o ajuizamento da ação até a prolação da sentença, detalhado de forma Geral, Por grupo, Por VT, Por Processo e Por Magistrado



## EVOLUÇÃO HISTÓRICA DOS PRAZOS PROCESSUAIS ENTRE O AJUIZAMENTO E A PROLAÇÃO DA SENTENÇA - POSTO AVANÇADO DE PORANGATU

Data da sentença entre 1/1/2019 e 31/12/2019 23:59:59

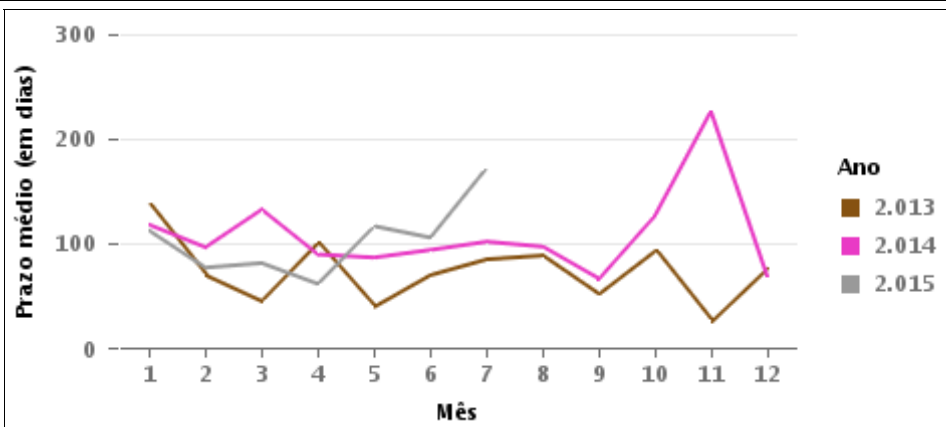
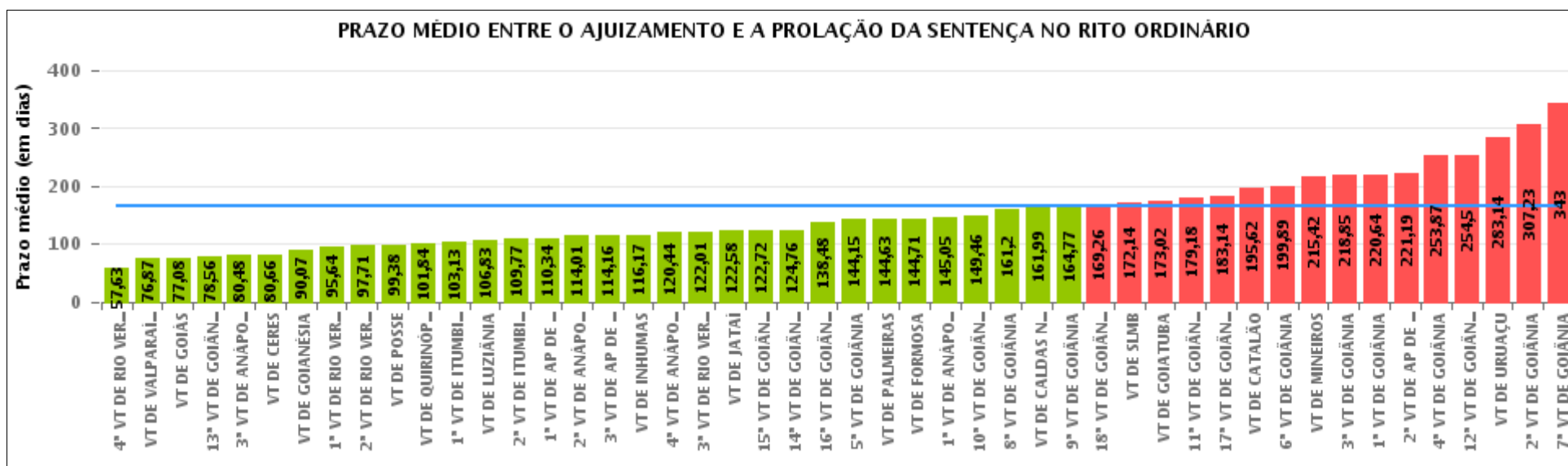
Rito	Qtd	Prazo Médio
Total/Média		





## COMPARATIVO DO PRAZO MÉDIO ENTRE O AJUIZAMENTO E A PROLAÇÃO DA SENTENÇA - POSTO AVANÇADO DE PORANGATU

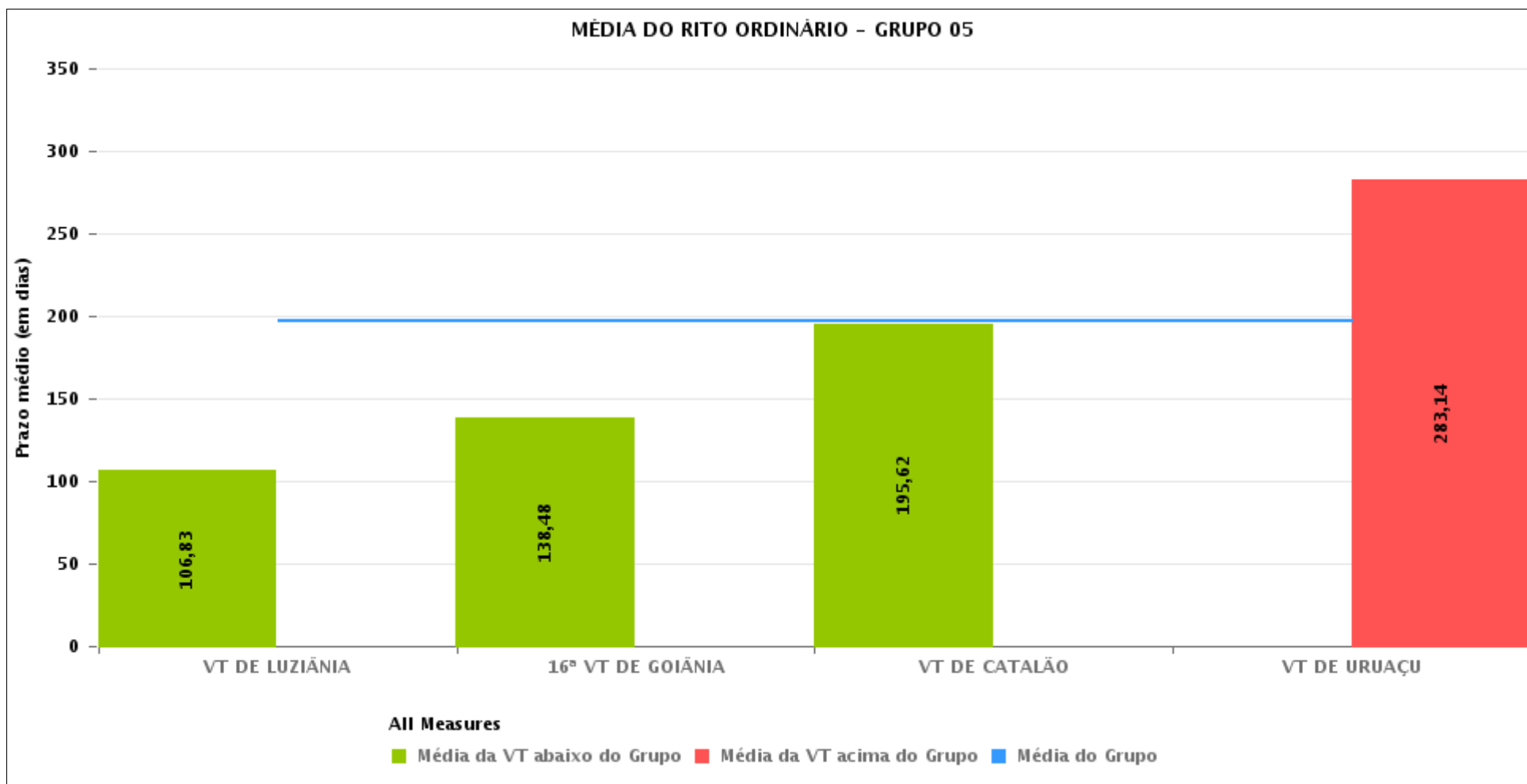
Data da sentença entre 1/1/2019 e 31/12/2019 23:59:59





## COMPARATIVO DO PRAZO MÉDIO ENTRE O AJUIZAMENTO E A PROLAÇÃO DA SENTENÇA ENTRE AS VARAS DO GRUPO

Data da sentença entre 1/1/2019 e 31/12/2019 23:59:59





## PRAZO MÉDIO ENTRE O AJUIZAMENTO E A PROLAÇÃO DA SENTENÇA POR GRUPO

Data da sentença entre 1/1/2019 e 31/12/2019 23:59:59

Rito	Grupo	Qtd. Processos	Prazo Médio (dias)	Ranking
ORDINÁRIO	GRUPO 06	1.133	76,87	1°
	GRUPO 01	123	99,38	2°
	GRUPO 03	4.909	117,49	3°
	GRUPO 02	360	144,63	4°
	GRUPO 04	21.515	175,6	5°
	GRUPO 05	3.544	197,38	6°

Legenda:	# Grupo 03 – De 1501 a 2000	# Grupo 04 – De 2001 a 2500	# Grupo 05 – Maior que 2500
# Grupo 01 – Até 1000 VT de Posse VT de Pires do Rio	VT de Ceres 1ª VT de Anápolis 2ª VT de Anápolis 3ª VT de Anápolis 4ª VT de Anápolis	VT de Goiatuba VT de Goianésia 1ª VT de Goiânia 2ª VT de Goiânia 3ª VT de Goiânia 4ª VT de Goiânia 5ª VT de Goiânia 6ª VT de Goiânia 7ª VT de Goiânia 8ª VT de Goiânia 9ª VT de Goiânia 10ª VT de Goiânia 11ª VT de Goiânia 12ª VT de Goiânia 13ª VT de Goiânia 14ª VT de Goiânia 15ª VT de Goiânia 16ª VT de Goiânia 17ª VT de Goiânia 18ª VT de Goiânia VT de Inhumas VT de Luziânia	VT de Catalão VT de Uruaçu VT de Valparaíso de Goiás
# Grupo 02 – De 1001 a 1500 VT de Formosa	1ª VT de Aparecida de Goiânia 2ª VT de Aparecida de Goiânia 3ª VT de Aparecida de Goiânia VT de Caldas Novas 1ª VT de Itumbiara 2ª VT de Itumbiara VT de Goiás VT de Jataí VT de Mineiros VT de Quirinópolis 1ª VT de Rio Verde 2ª VT de Rio Verde 3ª VT de Rio Verde 4ª VT de Rio Verde VT de São Luis de Montes Belos		



## PRAZO MÉDIO ENTRE O AJUIZAMENTO E A PROLAÇÃO DA SENTENÇA DE TODAS AS VARAS DO TRABALHO

Data da sentença entre 1/1/2019 e 31/12/2019 23:59:59

### ORDINÁRIO

Qtd. Processos	Prazo Médio (dias)
31.584	164,82

Vara do Trabalho	Qtd Processos	Prazo Médio	Ranking
4ª VARA DO TRABALHO DE RIO VERDE	467	57,63	1º
VARA DO TRABALHO DE VALPARAÍSO DE GOIÁS	1.133	76,87	2º
VARA DO TRABALHO DE GOIÁS	532	77,08	3º
13ª VARA DO TRABALHO DE GOIÂNIA	764	78,56	4º
3ª VARA DO TRABALHO DE ANÁPOLIS	539	80,48	5º
VARA DO TRABALHO DE CERES	235	80,66	6º
VARA DO TRABALHO DE GOIANÉSIA	413	90,07	7º
1ª VARA DO TRABALHO DE RIO VERDE	477	95,64	8º
2ª VARA DO TRABALHO DE RIO VERDE	462	97,71	9º
VARA DO TRABALHO DE POSSE	123	99,38	10º
VARA DO TRABALHO DE QUIRINÓPOLIS	576	101,84	11º
1ª VARA DO TRABALHO DE ITUMBIARA	570	103,13	12º
VARA DO TRABALHO DE LUZIÂNIA	769	106,83	13º
2ª VARA DO TRABALHO DE ITUMBIARA	546	109,77	14º
1ª VARA DO TRABALHO DE APARECIDA DE GOIÂNIA	574	110,34	15º
2ª VARA DO TRABALHO DE ANÁPOLIS	537	114,01	16º
3ª VARA DO TRABALHO DE APARECIDA DE GOIÂNIA	556	114,16	17º
VARA DO TRABALHO DE INHUMAS	601	116,17	18º
4ª VARA DO TRABALHO DE ANÁPOLIS	517	120,44	19º
3ª VARA DO TRABALHO DE RIO VERDE	451	122,01	20º
VARA DO TRABALHO DE JATAÍ	601	122,58	21º
15ª VARA DO TRABALHO DE GOIÂNIA	686	122,72	22º
14ª VARA DO TRABALHO DE GOIÂNIA	815	124,76	23º
16ª VARA DO TRABALHO DE GOIÂNIA	747	138,48	24º
5ª VARA DO TRABALHO DE GOIÂNIA	811	144,15	25º
VARA DO TRABALHO DE PALMEIRAS	360	144,63	26º



## PRAZO MÉDIO ENTRE O AJUIZAMENTO E A PROLAÇÃO DA SENTENÇA DE TODAS AS VARAS DO TRABALHO

### ORDINÁRIO

Qtd. Processos	Prazo Médio (dias)
31.584	164,82

Vara do Trabalho	Qtd Processos	Prazo Médio	Ranking
VARA DO TRABALHO DE FORMOSA	499	144,71	27°
1ª VARA DO TRABALHO DE ANÁPOLIS	441	145,05	28°
10ª VARA DO TRABALHO DE GOIÂNIA	751	149,46	29°
8ª VARA DO TRABALHO DE GOIÂNIA	828	161,2	30°
VARA DO TRABALHO DE CALDAS NOVAS	574	161,99	31°
9ª VARA DO TRABALHO DE GOIÂNIA	766	164,77	32°
18ª VARA DO TRABALHO DE GOIÂNIA	837	169,26	33°
VARA DO TRABALHO DE SÃO LUIS DE MONTES BELOS	387	172,14	34°
VARA DO TRABALHO DE GOIATUBA	309	173,02	35°
11ª VARA DO TRABALHO DE GOIÂNIA	799	179,18	36°
17ª VARA DO TRABALHO DE GOIÂNIA	958	183,14	37°
VARA DO TRABALHO DE CATALÃO	689	195,62	38°
6ª VARA DO TRABALHO DE GOIÂNIA	794	199,89	39°
VARA DO TRABALHO DE MINEIROS	420	215,42	40°
3ª VARA DO TRABALHO DE GOIÂNIA	832	218,85	41°
1ª VARA DO TRABALHO DE GOIÂNIA	896	220,64	42°
2ª VARA DO TRABALHO DE APARECIDA DE GOIÂNIA	704	221,19	43°
4ª VARA DO TRABALHO DE GOIÂNIA	905	253,87	44°
12ª VARA DO TRABALHO DE GOIÂNIA	806	254,5	45°
VARA DO TRABALHO DE URUAÇU	1.339	283,14	46°
2ª VARA DO TRABALHO DE GOIÂNIA	1.226	307,23	47°
7ª VARA DO TRABALHO DE GOIÂNIA	962	343	48°



## PRAZO MÉDIO ENTRE O AJUIZAMENTO E A PROLAÇÃO DA SENTENÇA - POSTO AVANÇADO DE PORANGATU

Data da sentença entre 1/1/2019 e 31/12/2019 23:59:59

Qtd	Prazo Médio

Nr. Processo	Ajuiz.	Sentença	Prazo

Legenda:  
Ajuiz. Data do Ajuizamento;  
Sentença: Data da prolação da sentença;  
Prazo: Prazo para a entrega da prestação jurisdicional.





## PRAZO MÉDIO ENTRE O AJUIZAMENTO E A PROLAÇÃO DA SENTENÇA - POSTO AVANÇADO DE PORANGATU

Data da sentença entre 1/1/2019 e 31/12/2019 23:59:59

Qtd	Prazo Médio

Nr. Processo	Ajuiz.	Sentença	Prazo

Legenda:  
Ajuiz. Data do Ajuizamento;  
Sentença: Data da prolação da sentença;  
Prazo: Prazo para a entrega da prestação jurisdicional.