

Conceituação

Tema	Prazos Processuais
Relatórios	Evolução Histórica Comparativo por VT Comparativo por Grupo Por Grupo Por VT Por Processo
Resumo	Apresenta o prazo médio entre o início e o encerramento da execução.
Descrição	O prazo médio é obtido calculando-se a quantidade de dias decorridos desde o início ao fim da execução. Os dados são extraídos baseando-se nos itens do e-Gestão: 275 e 90275 - Do início da execução até a sua extinção - ente privado; 277 e 90277 - Do início da execução até a sua extinção - ente público;
Origem da informação	e-Gestão
Crítérios e transformações	Coletado do e-Gestão, consolidado, otimizado e classificado para análise.
Análises possíveis	Prazo médio entre o início e o encerramento da execução, detalhado de forma geral, por grupo, por VT e por processo.

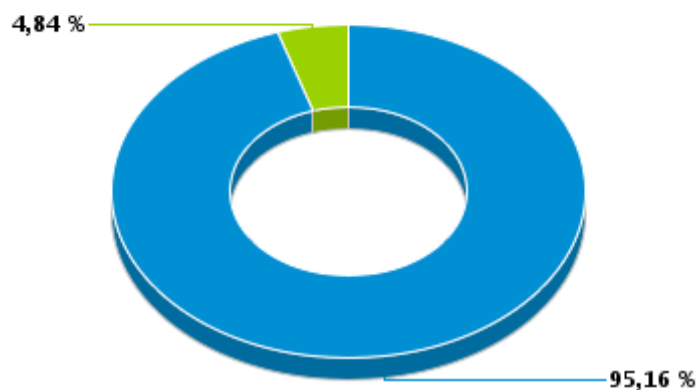


EVOLUÇÃO HISTÓRICA DOS PRAZOS PROCESSUAIS ENTRE O INÍCIO E O ENCERRAMENTO DA EXECUÇÃO - 18ª VARA DO TRABALHO DE GOIÂNIA

Data de encerramento da execução entre 1/1/2019 e 31/12/2019 23:59:59

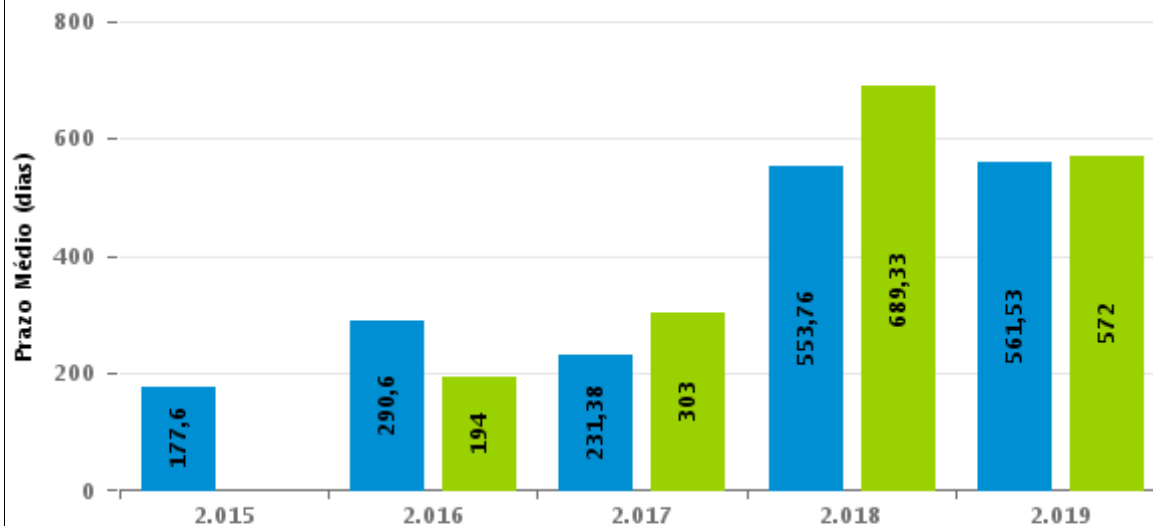
Categoria de Ente	Qtd	Prazo Médio
PRIVADO	118	561,53
PÚBLICO	6	572
Total/Média	124	562,04

Percentual de Processos por Categoria do Ente



Ente
■ PRIVADO ■ PÚBLICO

Prazo Médio por Categoria do Ente

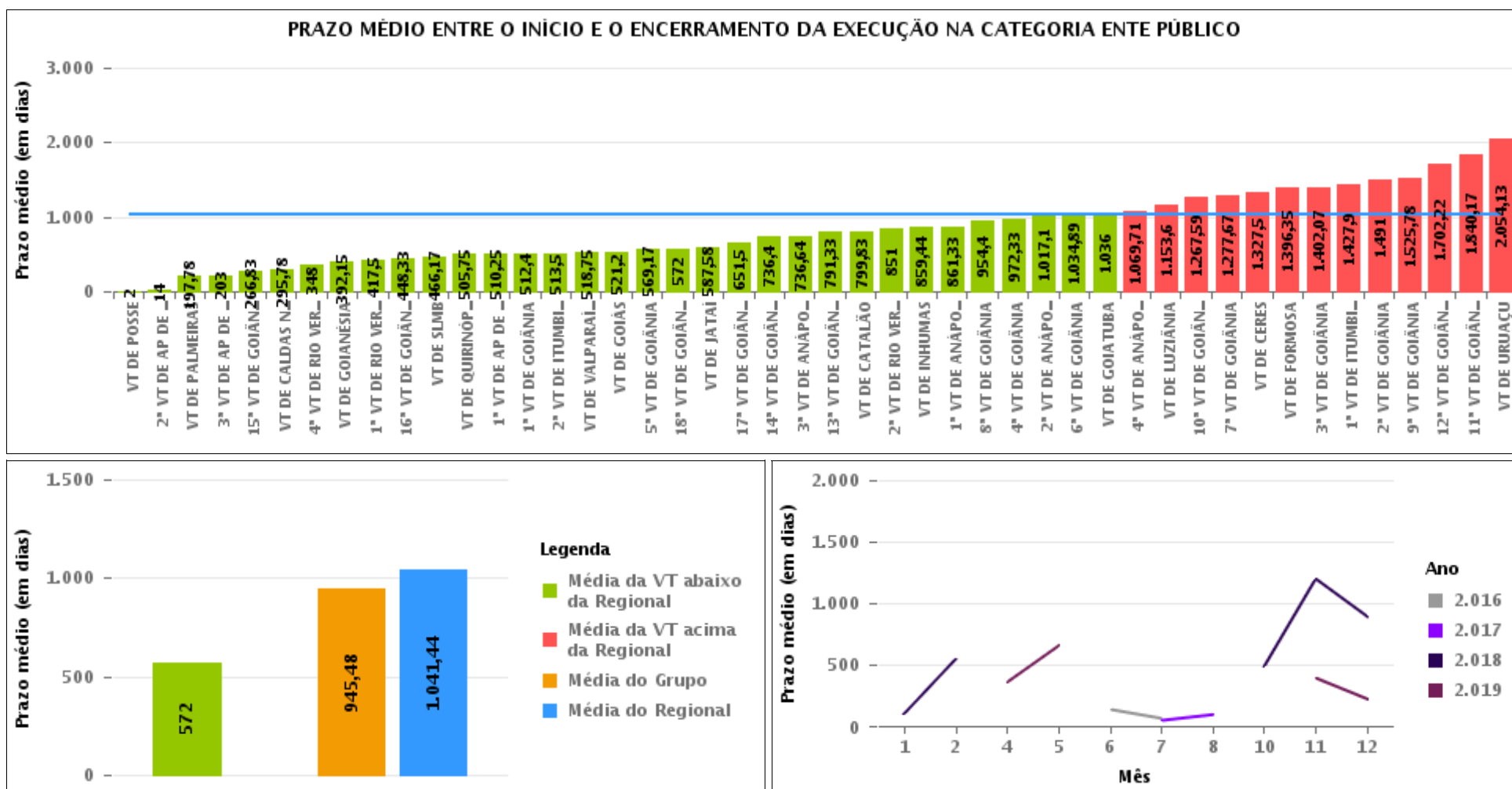


Para este exercício foram computados os processos até o mês de Dezembro/2019

Rito
■ PRIVADO ■ PÚBLICO

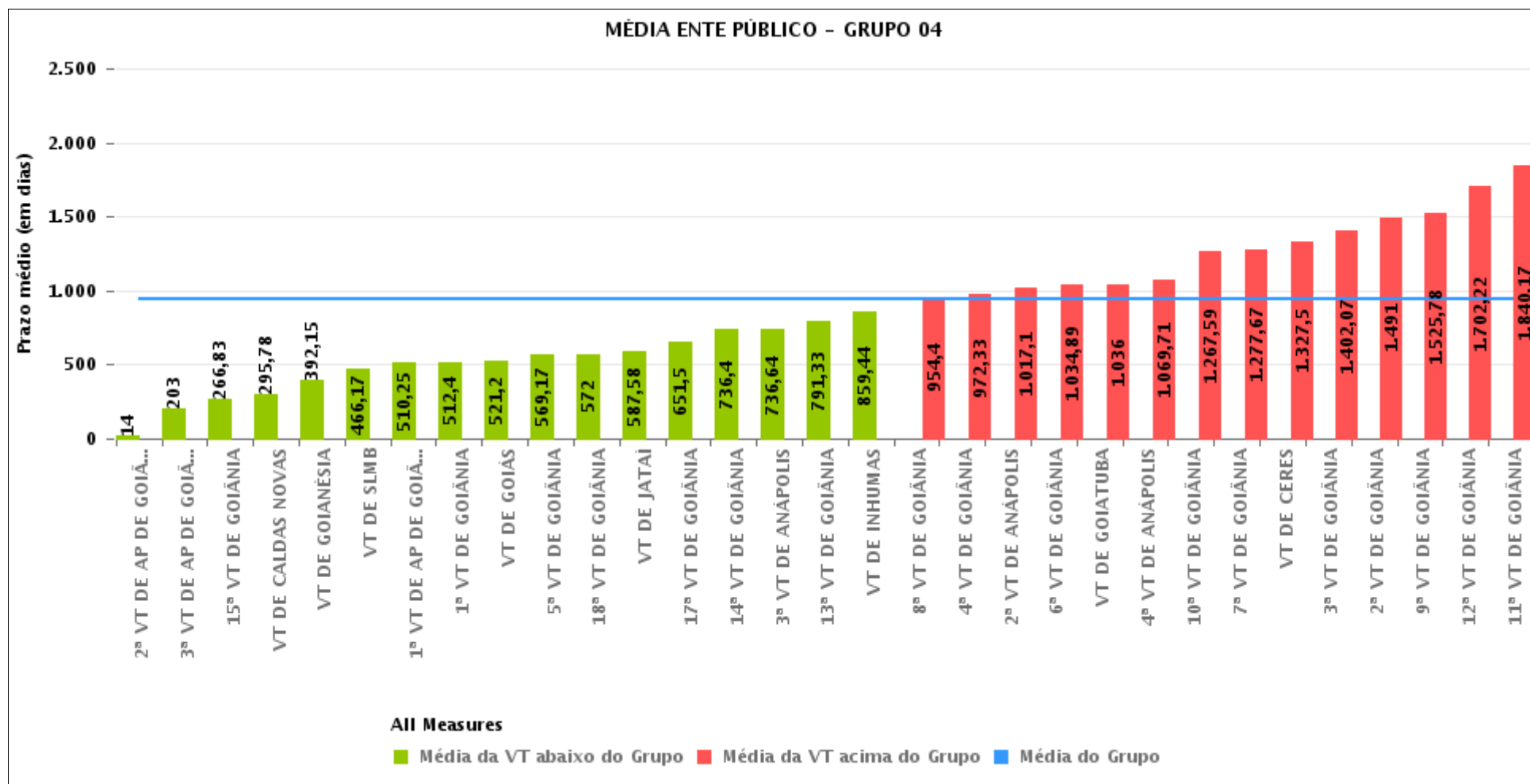
COMPARATIVO DO PRAZO MÉDIO ENTRE O INÍCIO E O ENCERRAMENTO DA EXECUÇÃO - 18ª VARA DO TRABALHO DE GOIÂNIA

Data de encerramento da execução entre 1/1/2019 e 31/12/2019 23:59:59



COMPARATIVO DO PRAZO MÉDIO ENTRE O INÍCIO E O ENCERRAMENTO DA EXECUÇÃO ENTRE AS VARAS DO GRUPO

Data de encerramento da execução entre 1/1/2019 e 31/12/2019 23:59:59





PRAZO MÉDIO ENTRE O INÍCIO E O ENCERRAMENTO DA EXECUÇÃO POR GRUPO

Data de encerramento da execução entre 1/1/2019 e 31/12/2019 23:59:59

Categoria do Ente	Grupo	Qtd. Processos	Prazo Médio (dias)	Ranking
PÚBLICO	GRUPO 01	3	2	1°
	GRUPO 02	9	197,78	2°
	GRUPO 06	8	518,75	3°
	GRUPO 04	264	945,48	4°
	GRUPO 03	103	1.233,74	5°
	GRUPO 05	46	1.485,3	6°

Legenda:	# Grupo 03 – De 1001 a 1500	# Grupo 04 – De 1501 a 2000	# Grupo 05 – De 2001 a 2500
# Grupo 01 – Até 750	1ª VT De Anápolis	1ª VT De Goiânia	16ª VT De Goiânia
VT de Posse	1ª VT De Rio Verde	2ª VT De Goiânia	VT De Luziânia
	2ª VT De Rio Verde	3ª VT De Goiânia	VT De Catalão
	3ª VT De Rio Verde	4ª VT De Goiânia	VT De Uruaçu
	4ª VT De Rio Verde	5ª VT De Goiânia	
# Grupo 02 – De 751 a 1000	1ª VT De Itumbiara	6ª VT De Goiânia	# Grupo 06 – Acima de 2500
VT de Palmeiras de Goiás	2ª VT De Itumbiara	7ª VT De Goiânia	VT De Valparaíso de Goiás
	VT De Quirinópolis	8ª VT De Goiânia	
	VT De Mineiros	9ª VT De Goiânia	
	VT De Formosa	10ª VT De Goiânia	
		11ª VT De Goiânia	
		12ª VT De Goiânia	
		13ª VT De Goiânia	
		14ª VT De Goiânia	
		15ª VT De Goiânia	
		17ª VT De Goiânia	
		18ª VT De Goiânia	
		2ª VT De Anápolis	
		3ª VT De Anápolis	
		4ª VT De Anápolis	
		1ª VT De Aparecida De Goiânia	
		2ª VT De Aparecida De Goiânia	
		3ª VT De Aparecida De Goiânia	
		VT DE Jataí	
		VT DE Goiatuba	
		VT DE Caldas Novas	
		VT DE Ceres	
		VT DE São Luís de Montes Belos	
		VT DE Goiás	
		VT DE Goianésia	
		VT DE Inhumas	



PRAZO MÉDIO ENTRE O INÍCIO E O ENCERRAMENTO DA EXECUÇÃO DE TODAS AS VARAS DO TRABALHO

Data de encerramento da execução entre 1/1/2019 e 31/12/2019 23:59:59

ENTE PÚBLICO

Qtd. Processos	Prazo Médio (dias)
433	1.041,44

Vara do Trabalho	Qtd Processos	Prazo Médio	Ranking
VARA DO TRABALHO DE POSSE	3	2	1°
2ª VARA DO TRABALHO DE APARECIDA DE GOIÂNIA	1	14	2°
VARA DO TRABALHO DE PALMEIRAS	9	197,78	3°
3ª VARA DO TRABALHO DE APARECIDA DE GOIÂNIA	1	203	4°
15ª VARA DO TRABALHO DE GOIÂNIA	6	266,83	5°
VARA DO TRABALHO DE CALDAS NOVAS	9	295,78	6°
4ª VARA DO TRABALHO DE RIO VERDE	1	348	7°
VARA DO TRABALHO DE GOIANÉSIA	13	392,15	8°
1ª VARA DO TRABALHO DE RIO VERDE	4	417,5	9°
16ª VARA DO TRABALHO DE GOIÂNIA	6	448,33	10°
VARA DO TRABALHO DE SÃO LUIS DE MONTES BELOS	6	466,17	11°
VARA DO TRABALHO DE QUIRINÓPOLIS	4	505,75	12°
1ª VARA DO TRABALHO DE APARECIDA DE GOIÂNIA	4	510,25	13°
1ª VARA DO TRABALHO DE GOIÂNIA	5	512,4	14°
2ª VARA DO TRABALHO DE ITUMBIARA	6	513,5	15°
VARA DO TRABALHO DE VALPARAÍSO DE GOIÁS	8	518,75	16°
VARA DO TRABALHO DE GOIÁS	5	521,2	17°
5ª VARA DO TRABALHO DE GOIÂNIA	6	569,17	18°
18ª VARA DO TRABALHO DE GOIÂNIA	6	572	19°
VARA DO TRABALHO DE JATAÍ	19	587,58	20°
17ª VARA DO TRABALHO DE GOIÂNIA	6	651,5	21°
14ª VARA DO TRABALHO DE GOIÂNIA	5	736,4	22°
3ª VARA DO TRABALHO DE ANÁPOLIS	11	736,64	23°
13ª VARA DO TRABALHO DE GOIÂNIA	9	791,33	24°
VARA DO TRABALHO DE CATALÃO	6	799,83	25°
2ª VARA DO TRABALHO DE RIO VERDE	3	851	26°
VARA DO TRABALHO DE INHUMAS	27	859,44	27°



PRAZO MÉDIO ENTRE O INÍCIO E O ENCERRAMENTO DA EXECUÇÃO DE TODAS AS VARAS DO TRABALHO

ENTE PÚBLICO

Qtd. Processos	Prazo Médio (dias)
433	1.041,44

Vara do Trabalho	Qtd Processos	Prazo Médio	Ranking
1ª VARA DO TRABALHO DE ANÁPOLIS	3	861,33	28º
8ª VARA DO TRABALHO DE GOIÂNIA	10	954,4	29º
4ª VARA DO TRABALHO DE GOIÂNIA	3	972,33	30º
2ª VARA DO TRABALHO DE ANÁPOLIS	10	1.017,1	31º
6ª VARA DO TRABALHO DE GOIÂNIA	9	1.034,89	32º
VARA DO TRABALHO DE GOIATUBA	1	1.036	33º
4ª VARA DO TRABALHO DE ANÁPOLIS	7	1.069,71	34º
VARA DO TRABALHO DE LUZIÂNIA	10	1.153,6	35º
10ª VARA DO TRABALHO DE GOIÂNIA	17	1.267,59	36º
7ª VARA DO TRABALHO DE GOIÂNIA	9	1.277,67	37º
VARA DO TRABALHO DE CERES	4	1.327,5	38º
VARA DO TRABALHO DE FORMOSA	72	1.396,35	39º
3ª VARA DO TRABALHO DE GOIÂNIA	14	1.402,07	40º
1ª VARA DO TRABALHO DE ITUMBIARA	10	1.427,9	41º
2ª VARA DO TRABALHO DE GOIÂNIA	11	1.491	42º
9ª VARA DO TRABALHO DE GOIÂNIA	9	1.525,78	43º
12ª VARA DO TRABALHO DE GOIÂNIA	9	1.702,22	44º
11ª VARA DO TRABALHO DE GOIÂNIA	12	1.840,17	45º
VARA DO TRABALHO DE URUAÇU	24	2.054,13	46º



PRAZO MÉDIO ENTRE O INÍCIO E O ENCERRAMENTO DA EXECUÇÃO - 18ª VARA DO TRABALHO DE GOIÂNIA

Data de encerramento da execução entre 1/1/2019 e 31/12/2019 23:59:59

18ª VARA DO TRABALHO DE GOIÂNIA

ENTE PÚBLICO

Qtd	Prazo Médio
6	572

Nr. Processo	Início	Homolog.	Prazo
RTOrd - 0011062-06.2013.5.18.0018	01/08/17	21/05/19	658
RTOrd - 0011356-53.2016.5.18.0018	23/10/18	18/11/19	391
RTOrd - 0011405-08.2013.5.18.0016	06/05/19	16/12/19	224
RTOrd - 0011523-83.2014.5.18.0004	30/03/15	28/01/19	1.400
RTOrd - 0011811-52.2015.5.18.0018	26/04/18	24/04/19	363
RTOrd - 0012246-89.2016.5.18.0018	26/10/18	26/11/19	396
Legenda: - Início : data do início da liquidação - Homolog : data da decisão homologatória dos cálculos - Prazo: O prazo médio entre a data da decisão homologatória dos cálculos e a data do início da liquidação .			