

## Conceituação

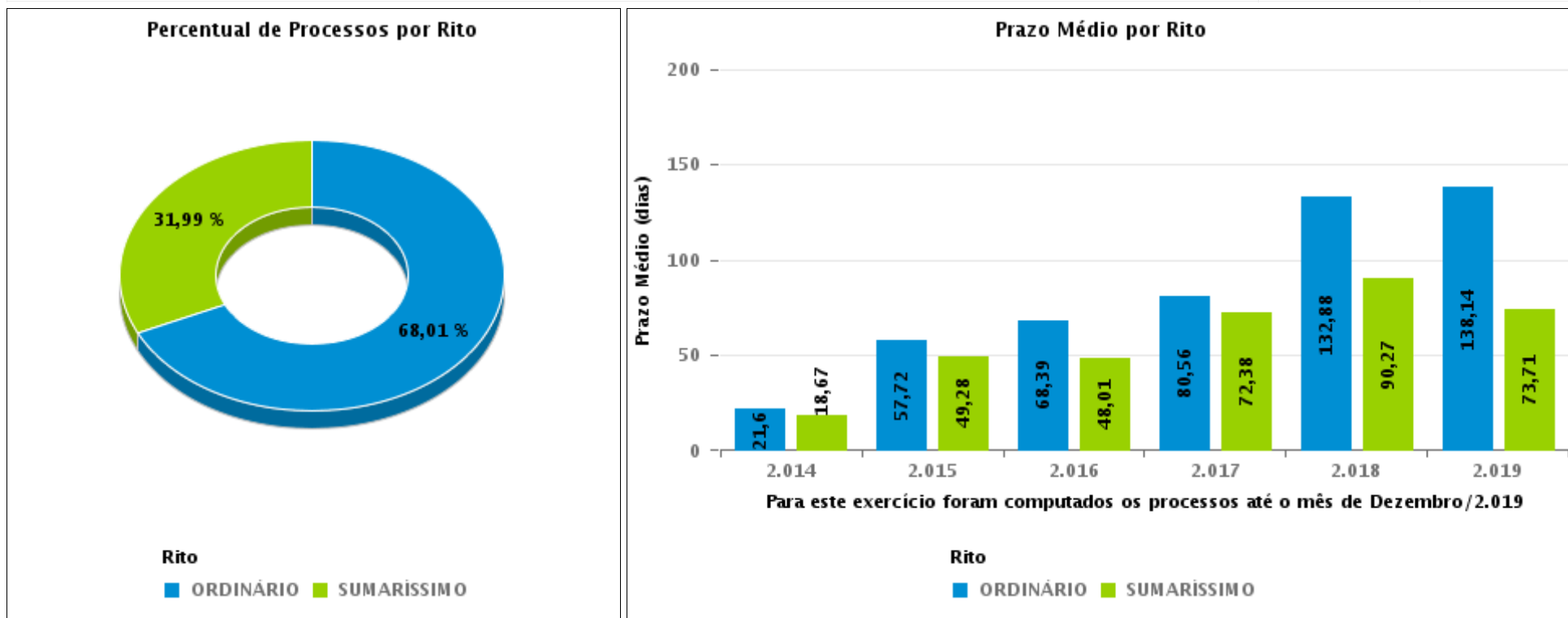
Tema	Prazos Processuais
<b>Relatórios</b>	Evolução Histórica Comparativo por VT Comparativo por Grupo Por Grupo Por VT Por Processo
<b>Resumo</b>	Apresenta o prazo médio entre o início e o encerramento da liquidação.
<b>Descrição</b>	<p>O prazo médio é obtido entre a data da decisão homologatória dos cálculos e a data do início da liquidação (da apresentação do cálculo, dos artigos ou arbitramento). Considerar os processos com decisão homologatória da liquidação no período de apuração. Devem ser excluídos os processos com liquidação encerrada por acordo.</p> <p>Os dados são extraídos baseando-se nos itens do e-Gestão:</p> <p>359 e 90359 - Do início até o encerramento da liquidação - rito sumaríssimo;</p> <p>371 e 90371 – Do início até o encerramento da liquidação - exceto rito sumaríssimo.</p>
<b>Origem da informação</b>	e-Gestão
<b>Critérios e transformações</b>	Coletado do e-Gestão, consolidado, otimizado e classificado para análise.
<b>Análises possíveis</b>	Prazo médio entre o início e o encerramento da liquidação, detalhado de forma geral, por grupo, por VT e por processo.



## EVOLUÇÃO HISTÓRICA DOS PRAZOS PROCESSUAIS ENTRE O INÍCIO E O ENCERRAMENTO DA LIQUIDAÇÃO - VARA DO TRABALHO DE URUAÇU

Data de encerramento da liquidação entre 1/1/2019 e 31/12/2019 23:59:59

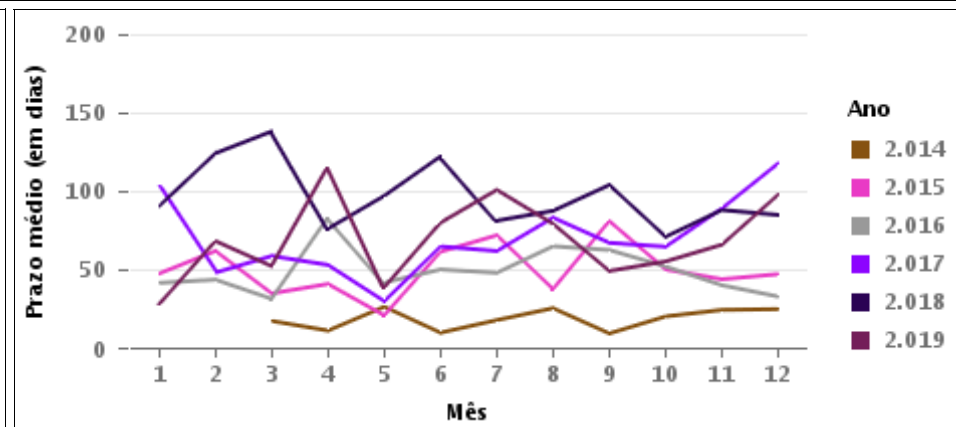
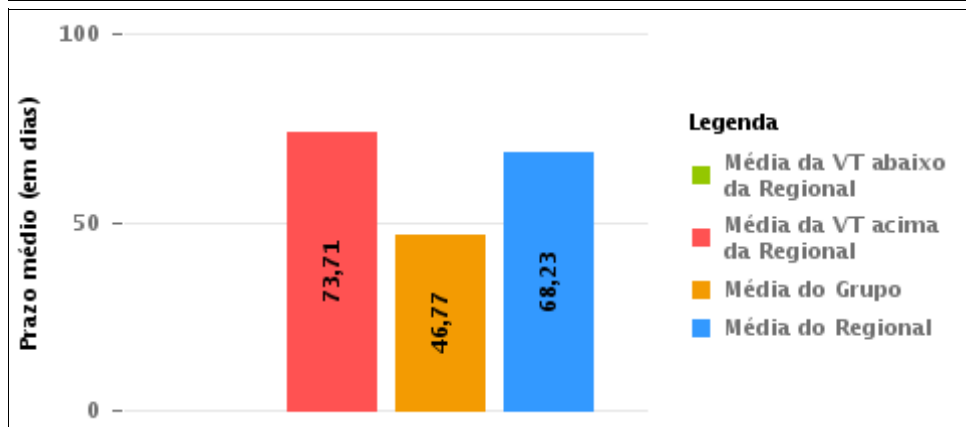
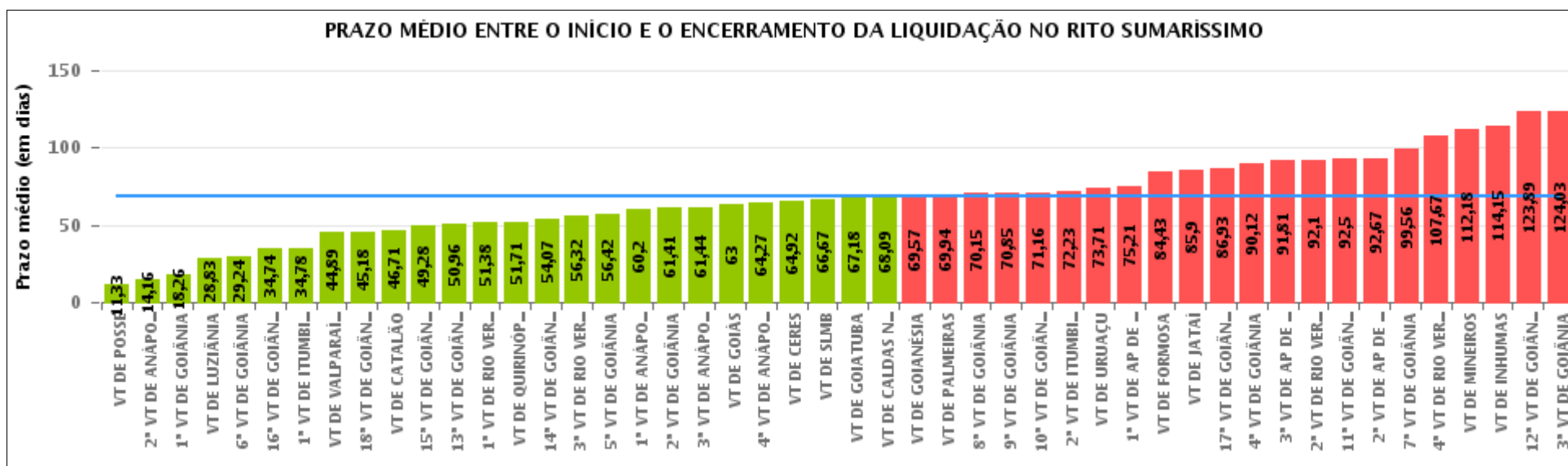
Rito	Qtd	Prazo Médio
ORDINÁRIO	574	138,14
SUMARÍSSIMO	270	73,71
<b>Total/Média</b>	<b>844</b>	<b>117,53</b>





## COMPARATIVO DO PRAZO MÉDIO ENTRE O INÍCIO E O ENCERRAMENTO DA LIQUIDAÇÃO - VARA DO TRABALHO DE URUAÇU

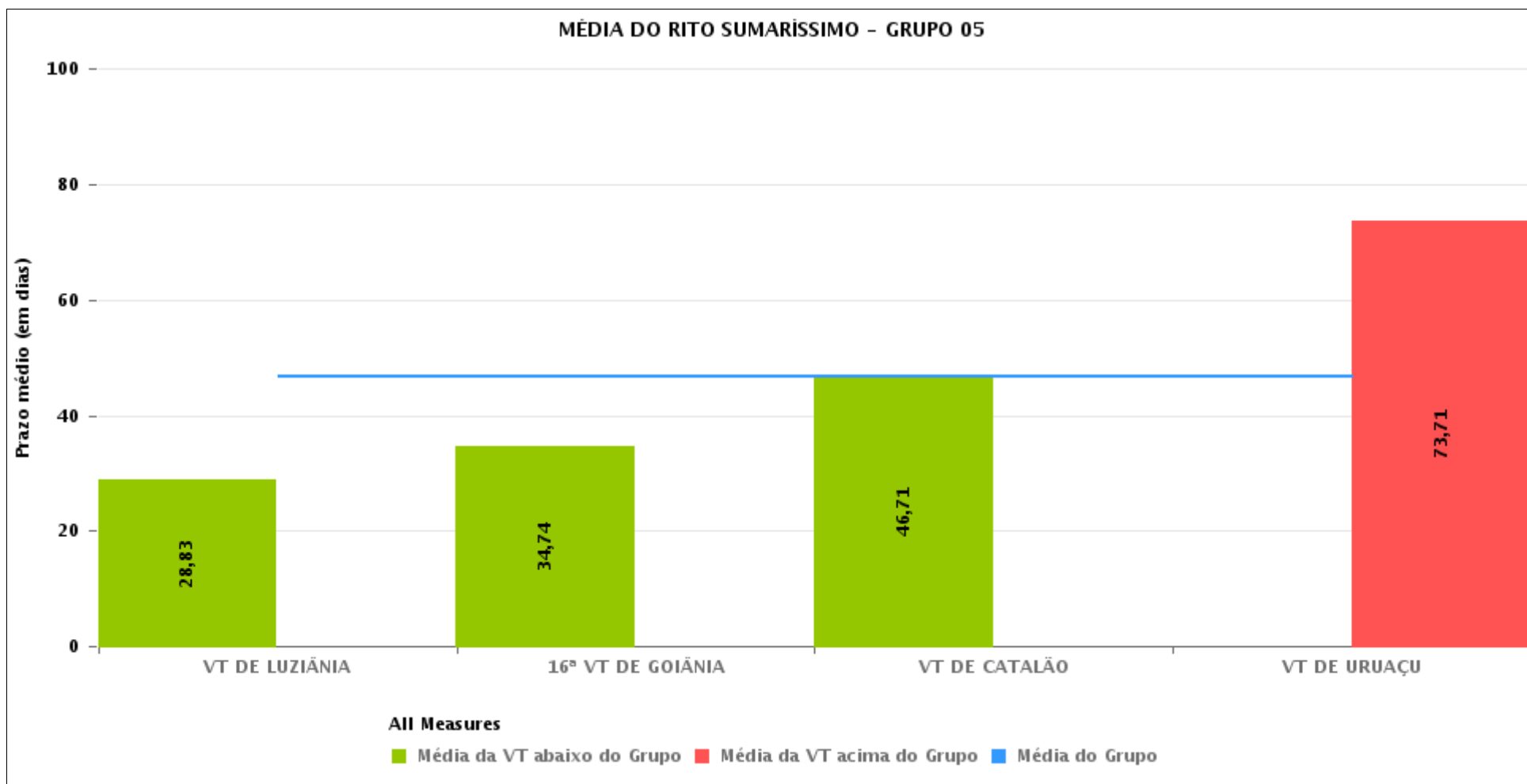
Data de encerramento da liquidação entre 1/1/2019 e 31/12/2019 23:59:59





## COMPARATIVO DO PRAZO MÉDIO ENTRE O INÍCIO E O ENCERRAMENTO DA LIQUIDAÇÃO ENTRE AS VARAS DO GRUPO

Data de encerramento da liquidação entre 1/1/2019 e 31/12/2019 23:59:59





## PRAZO MÉDIO ENTRE O INÍCIO E O ENCERRAMENTO DA LIQUIDAÇÃO POR GRUPO

Data de encerramento da liquidação entre 1/1/2019 e 31/12/2019 23:59:59

Rito	Grupo	Qtd. Processos	Prazo Médio (dias)	Ranking
SUMARÍSSIMO	GRUPO 01	6	11,33	1°
	GRUPO 06	244	44,89	2°
	GRUPO 05	1.076	46,77	3°
	GRUPO 02	86	69,94	4°
	GRUPO 03	1.396	72,14	5°
	GRUPO 04	5.760	72,31	6°

Legenda:	# Grupo 03 – De 1001 a 1500	# Grupo 04 – De 1501 a 2000	# Grupo 05 – De 2001 a 2500
# Grupo 01 – Até 750 VT de Posse	1ª VT De Anápolis 1ª VT De Rio Verde 2ª VT De Rio Verde 3ª VT De Rio Verde 4ª VT De Rio Verde	1ª VT De Goiânia 2ª VT De Goiânia 3ª VT De Goiânia 4ª VT De Goiânia 5ª VT De Goiânia 6ª VT De Goiânia 7ª VT De Goiânia 8ª VT De Goiânia 9ª VT De Goiânia 10ª VT De Goiânia 11ª VT De Goiânia 12ª VT De Goiânia 13ª VT De Goiânia 14ª VT De Goiânia 15ª VT De Goiânia 17ª VT De Goiânia 18ª VT De Goiânia	16ª VT De Goiânia VT De Luziânia VT De Catalão VT De Uruaçu
# Grupo 02 – De 751 a 1000 VT de Palmeiras de Goiás	1ª VT De Itumbiara 2ª VT De Itumbiara VT De Quirinópolis VT De Mineiros VT De Formosa	2ª VT De Anápolis 3ª VT De Anápolis 4ª VT De Anápolis 1ª VT De Aparecida De Goiânia 2ª VT De Aparecida De Goiânia 3ª VT De Aparecida De Goiânia VT DE Jataí VT DE Goiatuba VT DE Caldas Novas VT DE Ceres VT DE São Luís de Montes Belos VT DE Goiás VT DE Goianésia VT DE Inhumas	# Grupo 06 – Acima de 2500 VT De Valparaíso de Goiás



## PRAZO MÉDIO ENTRE O INÍCIO E O ENCERRAMENTO DA LIQUIDAÇÃO DE TODAS AS VARAS DO TRABALHO

Data de encerramento da liquidação entre 1/1/2019 e 31/12/2019 23:59:59

### SUMARÍSSIMO

Qtd. Processos	Prazo Médio (dias)
8.568	68,23

Vara do Trabalho	Qtd Processos	Prazo Médio	Ranking
VARA DO TRABALHO DE POSSE	6	11,33	1°
2ª VARA DO TRABALHO DE ANÁPOLIS	159	14,16	2°
1ª VARA DO TRABALHO DE GOIÂNIA	187	18,26	3°
VARA DO TRABALHO DE LUZIÂNIA	263	28,83	4°
6ª VARA DO TRABALHO DE GOIÂNIA	185	29,24	5°
16ª VARA DO TRABALHO DE GOIÂNIA	211	34,74	6°
1ª VARA DO TRABALHO DE ITUMBIARA	136	34,78	7°
VARA DO TRABALHO DE VALPARAÍSO DE GOIÁS	244	44,89	8°
18ª VARA DO TRABALHO DE GOIÂNIA	201	45,18	9°
VARA DO TRABALHO DE CATALÃO	332	46,71	10°
15ª VARA DO TRABALHO DE GOIÂNIA	105	49,28	11°
13ª VARA DO TRABALHO DE GOIÂNIA	210	50,96	12°
1ª VARA DO TRABALHO DE RIO VERDE	140	51,38	13°
VARA DO TRABALHO DE QUIRINÓPOLIS	95	51,71	14°
14ª VARA DO TRABALHO DE GOIÂNIA	124	54,07	15°
3ª VARA DO TRABALHO DE RIO VERDE	160	56,32	16°
5ª VARA DO TRABALHO DE GOIÂNIA	218	56,42	17°
1ª VARA DO TRABALHO DE ANÁPOLIS	136	60,2	18°
2ª VARA DO TRABALHO DE GOIÂNIA	300	61,41	19°
3ª VARA DO TRABALHO DE ANÁPOLIS	189	61,44	20°
VARA DO TRABALHO DE GOIÁS	65	63	21°
4ª VARA DO TRABALHO DE ANÁPOLIS	253	64,27	22°
VARA DO TRABALHO DE CERES	171	64,92	23°
VARA DO TRABALHO DE SÃO LUIS DE MONTES BELOS	175	66,67	24°
VARA DO TRABALHO DE GOIATUBA	79	67,18	25°
VARA DO TRABALHO DE CALDAS NOVAS	88	68,09	26°



## PRAZO MÉDIO ENTRE O INÍCIO E O ENCERRAMENTO DA LIQUIDAÇÃO DE TODAS AS VARAS DO TRABALHO

### SUMARÍSSIMO

Qtd. Processos	Prazo Médio (dias)
8.568	68,23

Vara do Trabalho	Qtd Processos	Prazo Médio	Ranking
VARA DO TRABALHO DE GOIANÉSIA	159	69,57	27°
VARA DO TRABALHO DE PALMEIRAS	86	69,94	28°
8ª VARA DO TRABALHO DE GOIÂNIA	345	70,15	29°
9ª VARA DO TRABALHO DE GOIÂNIA	157	70,85	30°
10ª VARA DO TRABALHO DE GOIÂNIA	189	71,16	31°
2ª VARA DO TRABALHO DE ITUMBIARA	196	72,23	32°
VARA DO TRABALHO DE URUAÇU	270	73,71	33°
1ª VARA DO TRABALHO DE APARECIDA DE GOIÂNIA	239	75,21	34°
VARA DO TRABALHO DE FORMOSA	130	84,43	35°
VARA DO TRABALHO DE JATAÍ	72	85,9	36°
17ª VARA DO TRABALHO DE GOIÂNIA	219	86,93	37°
4ª VARA DO TRABALHO DE GOIÂNIA	200	90,12	38°
3ª VARA DO TRABALHO DE APARECIDA DE GOIÂNIA	186	91,81	39°
2ª VARA DO TRABALHO DE RIO VERDE	140	92,1	40°
11ª VARA DO TRABALHO DE GOIÂNIA	207	92,5	41°
2ª VARA DO TRABALHO DE APARECIDA DE GOIÂNIA	285	92,67	42°
7ª VARA DO TRABALHO DE GOIÂNIA	137	99,56	43°
4ª VARA DO TRABALHO DE RIO VERDE	189	107,67	44°
VARA DO TRABALHO DE MINEIROS	74	112,18	45°
VARA DO TRABALHO DE INHUMAS	168	114,15	46°
12ª VARA DO TRABALHO DE GOIÂNIA	225	123,89	47°
3ª VARA DO TRABALHO DE GOIÂNIA	263	124,03	48°



## PRAZO MÉDIO ENTRE O INÍCIO E O ENCERRAMENTO DA LIQUIDAÇÃO - VARA DO TRABALHO DE URUAÇU

Data de encerramento da liquidação entre 1/1/2019 e 31/12/2019 23:59:59

### VARA DO TRABALHO DE URUAÇU

#### SUMARÍSSIMO

Qtd	Prazo Médio
270	73,71

Nr. Processo	Início	Homolog.	Prazo
RTSum - 0000759-92.2015.5.18.0201	19/04/19	26/09/19	160
RTSum - 0000759-92.2015.5.18.0201	19/04/19	02/10/19	166
RTSum - 0001021-76.2014.5.18.0201	14/07/18	06/04/19	266
RTSum - 0001084-04.2014.5.18.0201	14/06/19	14/06/19	0
RTSum - 0001455-65.2014.5.18.0201	23/07/19	23/07/19	0
RTSum - 0001459-05.2014.5.18.0201	28/04/19	15/07/19	78
RTSum - 0010005-73.2019.5.18.0201	26/02/19	26/02/19	0
RTSum - 0010025-64.2019.5.18.0201	10/07/19	10/07/19	0
RTSum - 0010034-60.2018.5.18.0201	19/12/18	07/02/19	50
RTSum - 0010052-47.2019.5.18.0201	11/04/19	12/06/19	62
RTSum - 0010054-17.2019.5.18.0201	06/06/19	24/07/19	48
RTSum - 0010055-02.2019.5.18.0201	06/06/19	02/08/19	57
RTSum - 0010083-38.2017.5.18.0201	10/12/18	10/06/19	182
RTSum - 0010092-97.2017.5.18.0201	03/07/18	03/06/19	335
RTSum - 0010103-29.2017.5.18.0201	19/12/18	20/02/19	63
RTSum - 0010107-32.2018.5.18.0201	10/04/19	04/07/19	85
RTSum - 0010130-75.2018.5.18.0201	09/01/19	17/01/19	8
RTSum - 0010131-94.2017.5.18.0201	19/04/19	16/07/19	88
RTSum - 0010150-32.2019.5.18.0201	10/04/19	12/06/19	63
RTSum - 0010154-69.2019.5.18.0201	05/04/19	09/07/19	95
RTSum - 0010170-28.2016.5.18.0201	11/06/19	17/07/19	36
RTSum - 0010179-19.2018.5.18.0201	16/10/18	11/01/19	87

**Legenda:**

- Início : data do início da liquidação

- Homolog : data da decisão homologatória dos cálculos

- Prazo: O prazo médio entre a data da decisão homologatória dos cálculos e a data do início da liquidação .





## PRAZO MÉDIO ENTRE O INÍCIO E O ENCERRAMENTO DA LIQUIDAÇÃO - VARA DO TRABALHO DE URUAÇU

### VARA DO TRABALHO DE URUAÇU

#### SUMARÍSSIMO

Qtd	Prazo Médio
270	73,71

Nr. Processo	Início	Homolog.	Prazo
RTSum - 0010179-19.2018.5.18.0201	16/10/18	14/01/19	90
RTSum - 0010183-90.2017.5.18.0201	16/11/18	27/02/19	103
RTSum - 0010185-60.2017.5.18.0201	27/02/19	22/04/19	54
RTSum - 0010200-92.2018.5.18.0201	07/05/18	08/02/19	277
RTSum - 0010230-93.2019.5.18.0201	28/08/19	07/10/19	40
RTSum - 0010230-93.2019.5.18.0201	28/08/19	08/10/19	41
RTSum - 0010231-78.2019.5.18.0201	01/07/19	02/07/19	1
RTSum - 0010235-52.2018.5.18.0201	08/03/19	13/03/19	5
RTSum - 0010270-46.2017.5.18.0201	19/11/18	09/04/19	141
RTSum - 0010272-79.2018.5.18.0201	27/08/18	17/07/19	324
RTSum - 0010272-79.2018.5.18.0201	27/08/18	17/07/19	324
RTSum - 0010274-15.2019.5.18.0201	21/05/19	02/08/19	73
RTSum - 0010307-05.2019.5.18.0201	06/06/19	24/07/19	48
RTSum - 0010319-19.2019.5.18.0201	11/09/19	31/10/19	50
RTSum - 0010328-78.2019.5.18.0201	29/05/19	10/07/19	42
RTSum - 0010331-67.2018.5.18.0201	27/05/19	02/08/19	67
RTSum - 0010332-18.2019.5.18.0201	14/10/19	08/11/19	25
RTSum - 0010349-54.2019.5.18.0201	31/07/19	19/08/19	19
RTSum - 0010356-46.2019.5.18.0201	12/06/19	19/07/19	37
RTSum - 0010363-38.2019.5.18.0201	01/07/19	02/07/19	1
RTSum - 0010366-90.2019.5.18.0201	17/07/19	15/10/19	90
RTSum - 0010373-19.2018.5.18.0201	07/03/19	18/06/19	103
RTSum - 0010392-88.2019.5.18.0201	24/08/19	07/10/19	44
RTSum - 0010392-88.2019.5.18.0201	24/08/19	08/10/19	45
RTSum - 0010404-05.2019.5.18.0201	13/09/19	30/09/19	17

**Legenda:**

- Início : data do início da liquidação

- Homolog : data da decisão homologatória dos cálculos

- Prazo: O prazo médio entre a data da decisão homologatória dos cálculos e a data do início da liquidação .



## PRAZO MÉDIO ENTRE O INÍCIO E O ENCERRAMENTO DA LIQUIDAÇÃO - VARA DO TRABALHO DE URUAÇU

### VARA DO TRABALHO DE URUAÇU

#### SUMARÍSSIMO

Qtd	Prazo Médio
270	73,71

Nr. Processo	Início	Homolog.	Prazo
RTSum - 0010409-27.2019.5.18.0201	06/09/19	26/09/19	20
RTSum - 0010409-27.2019.5.18.0201	06/09/19	02/10/19	26
RTSum - 0010415-68.2018.5.18.0201	27/03/19	09/07/19	104
RTSum - 0010415-68.2018.5.18.0201	27/03/19	23/08/19	149
RTSum - 0010415-68.2018.5.18.0201	27/03/19	28/08/19	154
RTSum - 0010416-53.2018.5.18.0201	14/06/18	12/04/19	302
RTSum - 0010421-75.2018.5.18.0201	07/01/19	07/01/19	0
RTSum - 0010432-41.2017.5.18.0201	19/04/19	14/08/19	117
RTSum - 0010432-41.2017.5.18.0201	19/04/19	15/08/19	118
RTSum - 0010438-48.2017.5.18.0201	19/04/19	31/07/19	103
RTSum - 0010438-48.2017.5.18.0201	19/04/19	02/08/19	105
RTSum - 0010455-50.2018.5.18.0201	03/05/19	19/07/19	77
RTSum - 0010471-04.2018.5.18.0201	28/01/19	12/02/19	15
RTSum - 0010472-86.2018.5.18.0201	12/12/18	07/02/19	57
RTSum - 0010490-73.2019.5.18.0201	30/09/19	08/11/19	39
RTSum - 0010535-14.2018.5.18.0201	06/05/19	19/07/19	74
RTSum - 0010536-62.2019.5.18.0201	11/06/19	14/08/19	64
RTSum - 0010548-76.2019.5.18.0201	03/09/19	26/09/19	23
RTSum - 0010551-31.2019.5.18.0201	17/07/19	23/08/19	37
RTSum - 0010551-31.2019.5.18.0201	17/07/19	28/08/19	42
RTSum - 0010558-57.2018.5.18.0201	28/01/19	13/03/19	44
RTSum - 0010560-27.2018.5.18.0201	25/03/19	27/03/19	2
RTSum - 0010561-12.2018.5.18.0201	10/10/19	08/11/19	29
RTSum - 0010593-17.2018.5.18.0201	29/10/19	30/10/19	1
RTSum - 0010595-50.2019.5.18.0201	24/09/19	18/12/19	85

**Legenda:**

- Início : data do início da liquidação

- Homolog : data da decisão homologatória dos cálculos

- Prazo: O prazo médio entre a data da decisão homologatória dos cálculos e a data do início da liquidação .



## PRAZO MÉDIO ENTRE O INÍCIO E O ENCERRAMENTO DA LIQUIDAÇÃO - VARA DO TRABALHO DE URUAÇU

### VARA DO TRABALHO DE URUAÇU

#### SUMARÍSSIMO

Qtd	Prazo Médio
270	73,71

Nr. Processo	Início	Homolog.	Prazo
RTSum - 0010605-31.2018.5.18.0201	15/02/19	29/04/19	73
RTSum - 0010616-26.2019.5.18.0201	19/09/19	08/10/19	19
RTSum - 0010621-82.2018.5.18.0201	20/03/19	21/03/19	1
RTSum - 0010622-67.2018.5.18.0201	10/04/19	01/07/19	82
RTSum - 0010625-22.2018.5.18.0201	12/02/19	09/08/19	178
RTSum - 0010625-22.2018.5.18.0201	12/02/19	15/08/19	184
RTSum - 0010635-66.2018.5.18.0201	13/11/18	02/05/19	170
RTSum - 0010636-51.2018.5.18.0201	10/04/19	19/08/19	131
RTSum - 0010680-07.2017.5.18.0201	21/09/18	13/03/19	173
RTSum - 0010681-89.2017.5.18.0201	19/09/18	05/02/19	139
RTSum - 0010685-29.2017.5.18.0201	27/03/19	19/08/19	145
RTSum - 0010688-81.2017.5.18.0201	02/04/19	18/07/19	107
RTSum - 0010689-66.2017.5.18.0201	10/04/19	19/08/19	131
RTSum - 0010694-88.2017.5.18.0201	27/02/19	15/07/19	138
RTSum - 0010706-68.2018.5.18.0201	18/04/19	24/05/19	36
RTSum - 0010720-52.2018.5.18.0201	16/01/19	12/02/19	27
RTSum - 0010728-29.2018.5.18.0201	16/07/19	04/09/19	50
RTSum - 0010732-66.2018.5.18.0201	06/07/19	30/10/19	116
RTSum - 0010734-02.2019.5.18.0201	30/07/19	19/08/19	20
RTSum - 0010735-84.2019.5.18.0201	02/08/19	19/08/19	17
RTSum - 0010736-06.2018.5.18.0201	28/06/19	20/08/19	53
RTSum - 0010736-69.2019.5.18.0201	20/08/19	21/08/19	1
RTSum - 0010740-43.2018.5.18.0201	16/07/19	02/09/19	48
RTSum - 0010740-43.2018.5.18.0201	16/07/19	03/09/19	49
RTSum - 0010742-13.2018.5.18.0201	19/04/19	17/06/19	59

**Legenda:**

- Início : data do início da liquidação

- Homolog : data da decisão homologatória dos cálculos

- Prazo: O prazo médio entre a data da decisão homologatória dos cálculos e a data do início da liquidação .



## PRAZO MÉDIO ENTRE O INÍCIO E O ENCERRAMENTO DA LIQUIDAÇÃO - VARA DO TRABALHO DE URUAÇU

### VARA DO TRABALHO DE URUAÇU

#### SUMARÍSSIMO

Qtd	Prazo Médio
270	73,71

Nr. Processo	Início	Homolog.	Prazo
RTSum - 0010746-50.2018.5.18.0201	02/04/19	04/07/19	93
RTSum - 0010754-27.2018.5.18.0201	16/01/19	12/02/19	27
RTSum - 0010757-79.2018.5.18.0201	21/05/19	02/08/19	73
RTSum - 0010757-79.2018.5.18.0201	21/05/19	02/08/19	73
RTSum - 0010768-16.2015.5.18.0201	28/08/18	13/03/19	197
RTSum - 0010777-07.2017.5.18.0201	20/11/18	12/02/19	84
RTSum - 0010780-25.2018.5.18.0201	18/10/19	01/11/19	14
RTSum - 0010795-91.2018.5.18.0201	12/11/19	20/11/19	8
RTSum - 0010800-16.2018.5.18.0201	10/06/19	18/06/19	8
RTSum - 0010837-43.2018.5.18.0201	09/01/19	07/02/19	29
RTSum - 0010888-54.2018.5.18.0201	14/01/19	04/02/19	21
RTSum - 0010889-39.2018.5.18.0201	30/01/19	30/01/19	0
RTSum - 0010896-31.2018.5.18.0201	13/12/18	09/02/19	58
RTSum - 0010898-98.2018.5.18.0201	30/01/19	13/03/19	42
RTSum - 0010899-83.2018.5.18.0201	12/12/18	09/02/19	59
RTSum - 0010900-68.2018.5.18.0201	24/05/19	18/07/19	55
RTSum - 0010903-23.2018.5.18.0201	27/03/19	02/05/19	36
RTSum - 0010944-92.2015.5.18.0201	11/02/19	11/02/19	0
RTSum - 0010955-19.2018.5.18.0201	11/02/19	11/04/19	59
RTSum - 0010956-04.2018.5.18.0201	24/06/19	26/08/19	63
RTSum - 0010956-04.2018.5.18.0201	24/06/19	28/08/19	65
RTSum - 0010958-71.2018.5.18.0201	12/06/19	03/07/19	21
RTSum - 0010961-26.2018.5.18.0201	11/12/18	07/02/19	58
RTSum - 0010964-78.2018.5.18.0201	08/02/19	27/02/19	19
RTSum - 0010977-77.2018.5.18.0201	07/05/19	19/07/19	73

**Legenda:**

- Início : data do início da liquidação

- Homolog : data da decisão homologatória dos cálculos

- Prazo: O prazo médio entre a data da decisão homologatória dos cálculos e a data do início da liquidação .



## PRAZO MÉDIO ENTRE O INÍCIO E O ENCERRAMENTO DA LIQUIDAÇÃO - VARA DO TRABALHO DE URUAÇU

### VARA DO TRABALHO DE URUAÇU

#### SUMARÍSSIMO

Qtd	Prazo Médio
270	73,71

Nr. Processo	Início	Homolog.	Prazo
RTSum - 0010978-62.2018.5.18.0201	08/02/19	13/03/19	33
RTSum - 0010987-58.2017.5.18.0201	12/12/18	20/02/19	70
RTSum - 0011016-74.2018.5.18.0201	11/06/19	16/08/19	66
RTSum - 0011071-30.2015.5.18.0201	15/01/19	27/02/19	43
RTSum - 0011129-28.2018.5.18.0201	21/11/19	10/12/19	19
RTSum - 0011148-34.2018.5.18.0201	12/11/18	19/02/19	99
RTSum - 0011148-34.2018.5.18.0201	12/11/18	21/05/19	190
RTSum - 0011151-23.2017.5.18.0201	16/07/19	18/07/19	2
RTSum - 0011151-86.2018.5.18.0201	08/02/19	27/02/19	19
RTSum - 0011153-56.2018.5.18.0201	08/02/19	27/02/19	19
RTSum - 0011153-90.2017.5.18.0201	28/03/19	21/05/19	54
RTSum - 0011154-41.2018.5.18.0201	08/02/19	27/02/19	19
RTSum - 0011154-41.2018.5.18.0201	08/02/19	09/04/19	60
RTSum - 0011159-63.2018.5.18.0201	30/01/19	30/01/19	0
RTSum - 0011192-87.2017.5.18.0201	12/06/19	29/06/19	17
RTSum - 0011230-65.2018.5.18.0201	10/09/19	08/11/19	59
RTSum - 0011240-12.2018.5.18.0201	11/04/19	18/06/19	68
RTSum - 0011241-94.2018.5.18.0201	11/04/19	29/06/19	79
RTSum - 0011247-38.2017.5.18.0201	12/06/19	26/08/19	75
RTSum - 0011247-38.2017.5.18.0201	12/06/19	28/08/19	77
RTSum - 0011251-41.2018.5.18.0201	10/12/18	18/02/19	70
RTSum - 0011286-98.2018.5.18.0201	02/10/18	14/02/19	135
RTSum - 0011292-13.2015.5.18.0201	14/11/18	11/04/19	148
RTSum - 0011295-65.2015.5.18.0201	15/02/19	04/07/19	139
RTSum - 0011297-35.2015.5.18.0201	21/09/17	04/07/19	651

**Legenda:**

- Início : data do início da liquidação

- Homolog : data da decisão homologatória dos cálculos

- Prazo: O prazo médio entre a data da decisão homologatória dos cálculos e a data do início da liquidação .



## PRAZO MÉDIO ENTRE O INÍCIO E O ENCERRAMENTO DA LIQUIDAÇÃO - VARA DO TRABALHO DE URUAÇU

### VARA DO TRABALHO DE URUAÇU

#### SUMARÍSSIMO

Qtd	Prazo Médio
270	73,71

Nr. Processo	Início	Homolog.	Prazo
RTSum - 0011297-35.2015.5.18.0201	21/09/17	04/07/19	651
RTSum - 0011320-73.2018.5.18.0201	11/09/19	30/10/19	49
RTSum - 0011329-35.2018.5.18.0201	08/07/19	09/07/19	1
RTSum - 0011331-05.2018.5.18.0201	21/05/19	21/05/19	0
RTSum - 0011336-61.2017.5.18.0201	22/06/19	19/08/19	58
RTSum - 0011344-04.2018.5.18.0201	17/07/19	30/10/19	105
RTSum - 0011345-86.2018.5.18.0201	04/12/18	11/01/19	38
RTSum - 0011403-26.2017.5.18.0201	10/04/19	04/06/19	55
RTSum - 0011405-59.2018.5.18.0201	13/06/19	04/09/19	83
RTSum - 0011425-50.2018.5.18.0201	10/12/18	20/02/19	72
RTSum - 0011451-48.2018.5.18.0201	08/11/19	04/12/19	26
RTSum - 0011459-59.2017.5.18.0201	19/04/19	19/07/19	91
RTSum - 0011459-59.2017.5.18.0201	19/04/19	12/12/19	237
RTSum - 0011462-14.2017.5.18.0201	20/11/18	01/03/19	101
RTSum - 0011479-50.2017.5.18.0201	19/04/19	24/05/19	35
RTSum - 0011512-06.2018.5.18.0201	12/06/19	29/06/19	17
RTSum - 0011513-88.2018.5.18.0201	02/07/19	19/08/19	48
RTSum - 0011513-88.2018.5.18.0201	02/07/19	20/08/19	49
RTSum - 0011514-73.2018.5.18.0201	13/06/19	12/08/19	60
RTSum - 0011514-73.2018.5.18.0201	13/06/19	15/08/19	63
RTSum - 0011546-78.2018.5.18.0201	02/07/19	07/10/19	97
RTSum - 0011546-78.2018.5.18.0201	02/07/19	08/10/19	98
RTSum - 0011563-17.2018.5.18.0201	24/09/19	16/10/19	22
RTSum - 0011576-16.2018.5.18.0201	24/06/19	16/08/19	53
RTSum - 0011576-16.2018.5.18.0201	24/06/19	20/08/19	57

**Legenda:**

- Início : data do início da liquidação

- Homolog : data da decisão homologatória dos cálculos

- Prazo: O prazo médio entre a data da decisão homologatória dos cálculos e a data do início da liquidação .



## PRAZO MÉDIO ENTRE O INÍCIO E O ENCERRAMENTO DA LIQUIDAÇÃO - VARA DO TRABALHO DE URUAÇU

### VARA DO TRABALHO DE URUAÇU

#### SUMARÍSSIMO

Qtd	Prazo Médio
270	73,71

Nr. Processo	Início	Homolog.	Prazo
RTSum - 0011578-83.2018.5.18.0201	24/06/19	16/08/19	53
RTSum - 0011578-83.2018.5.18.0201	24/06/19	20/08/19	57
RTSum - 0011601-29.2018.5.18.0201	19/12/18	07/02/19	50
RTSum - 0011622-05.2018.5.18.0201	22/06/19	02/08/19	41
RTSum - 0011626-42.2018.5.18.0201	22/06/19	19/07/19	27
RTSum - 0011627-61.2017.5.18.0201	16/11/18	20/02/19	96
RTSum - 0011643-15.2017.5.18.0201	11/10/19	05/11/19	25
RTSum - 0011643-78.2018.5.18.0201	07/02/19	15/02/19	8
RTSum - 0011644-63.2018.5.18.0201	12/02/19	10/06/19	118
RTSum - 0011646-33.2018.5.18.0201	23/09/19	15/10/19	22
RTSum - 0011647-18.2018.5.18.0201	01/04/19	12/04/19	11
RTSum - 0011648-03.2018.5.18.0201	14/03/19	20/05/19	67
RTSum - 0011649-85.2018.5.18.0201	14/05/19	14/05/19	0
RTSum - 0011651-89.2017.5.18.0201	17/01/19	27/02/19	41
RTSum - 0011654-10.2018.5.18.0201	16/07/19	14/08/19	29
RTSum - 0011654-10.2018.5.18.0201	16/07/19	15/08/19	30
RTSum - 0011655-92.2018.5.18.0201	02/07/19	26/08/19	55
RTSum - 0011655-92.2018.5.18.0201	02/07/19	28/08/19	57
RTSum - 0011656-77.2018.5.18.0201	15/07/19	26/08/19	42
RTSum - 0011656-77.2018.5.18.0201	15/07/19	28/08/19	44
RTSum - 0011657-62.2018.5.18.0201	16/07/19	14/08/19	29
RTSum - 0011657-62.2018.5.18.0201	16/07/19	15/08/19	30
RTSum - 0011665-39.2018.5.18.0201	01/07/19	02/07/19	1
RTSum - 0011666-24.2018.5.18.0201	11/04/19	17/06/19	67
RTSum - 0011667-43.2017.5.18.0201	03/07/18	12/02/19	224

**Legenda:**

- Início : data do início da liquidação

- Homolog : data da decisão homologatória dos cálculos

- Prazo: O prazo médio entre a data da decisão homologatória dos cálculos e a data do início da liquidação .



## PRAZO MÉDIO ENTRE O INÍCIO E O ENCERRAMENTO DA LIQUIDAÇÃO - VARA DO TRABALHO DE URUAÇU

### VARA DO TRABALHO DE URUAÇU

#### SUMARÍSSIMO

Qtd	Prazo Médio
270	73,71

Nr. Processo	Início	Homolog.	Prazo
RTSum - 0011672-31.2018.5.18.0201	14/03/19	27/06/19	105
RTSum - 0011672-31.2018.5.18.0201	14/03/19	29/07/19	137
RTSum - 0011672-31.2018.5.18.0201	14/03/19	29/07/19	137
RTSum - 0011674-98.2018.5.18.0201	10/09/19	30/09/19	20
RTSum - 0011682-75.2018.5.18.0201	24/01/19	11/03/19	46
RTSum - 0011704-36.2018.5.18.0201	30/04/19	03/07/19	64
RTSum - 0011718-20.2018.5.18.0201	02/07/19	26/08/19	55
RTSum - 0011718-20.2018.5.18.0201	02/07/19	28/08/19	57
RTSum - 0011720-87.2018.5.18.0201	23/08/19	07/10/19	45
RTSum - 0011720-87.2018.5.18.0201	23/08/19	08/10/19	46
RTSum - 0011726-94.2018.5.18.0201	10/04/19	22/05/19	42
RTSum - 0011727-79.2018.5.18.0201	02/07/19	02/07/19	0
RTSum - 0011728-64.2018.5.18.0201	10/04/19	07/06/19	58
RTSum - 0011729-49.2018.5.18.0201	14/05/19	14/05/19	0
RTSum - 0011730-34.2018.5.18.0201	10/04/19	08/11/19	212
RTSum - 0011731-19.2018.5.18.0201	14/05/19	14/05/19	0
RTSum - 0011732-04.2018.5.18.0201	10/04/19	18/06/19	69
RTSum - 0011734-71.2018.5.18.0201	10/04/19	08/11/19	212
RTSum - 0011735-56.2018.5.18.0201	27/05/19	27/05/19	0
RTSum - 0011735-90.2017.5.18.0201	27/03/19	12/07/19	107
RTSum - 0011736-41.2018.5.18.0201	10/04/19	08/06/19	59
RTSum - 0011737-26.2018.5.18.0201	25/03/19	07/06/19	74
RTSum - 0011738-11.2018.5.18.0201	10/07/19	10/07/19	0
RTSum - 0011739-93.2018.5.18.0201	12/03/19	17/06/19	97
RTSum - 0011740-78.2018.5.18.0201	10/04/19	12/06/19	63

**Legenda:**

- Início : data do início da liquidação
- Homolog : data da decisão homologatória dos cálculos
- Prazo: O prazo médio entre a data da decisão homologatória dos cálculos e a data do início da liquidação .





## PRAZO MÉDIO ENTRE O INÍCIO E O ENCERRAMENTO DA LIQUIDAÇÃO - VARA DO TRABALHO DE URUAÇU

### VARA DO TRABALHO DE URUAÇU

#### SUMARÍSSIMO

Qtd	Prazo Médio
270	73,71

Nr. Processo	Início	Homolog.	Prazo
RTSum - 0011741-63.2018.5.18.0201	27/05/19	27/05/19	0
RTSum - 0011742-48.2018.5.18.0201	10/04/19	07/06/19	58
RTSum - 0011743-33.2018.5.18.0201	12/03/19	19/08/19	160
RTSum - 0011746-85.2018.5.18.0201	14/03/19	20/05/19	67
RTSum - 0011748-55.2018.5.18.0201	10/04/19	07/06/19	58
RTSum - 0011749-40.2018.5.18.0201	12/03/19	12/04/19	31
RTSum - 0011750-25.2018.5.18.0201	10/04/19	08/06/19	59
RTSum - 0011751-10.2018.5.18.0201	27/05/19	27/05/19	0
RTSum - 0011760-06.2017.5.18.0201	05/12/18	12/02/19	69
RTSum - 0011780-60.2018.5.18.0201	28/05/19	09/07/19	42
RTSum - 0011789-56.2017.5.18.0201	28/05/19	02/08/19	66
RTSum - 0011796-14.2018.5.18.0201	07/06/19	19/08/19	73
RTSum - 0011859-39.2018.5.18.0201	14/01/19	11/02/19	28
RTSum - 0011860-24.2018.5.18.0201	14/01/19	11/02/19	28
RTSum - 0011877-60.2018.5.18.0201	31/07/19	12/09/19	43
RTSum - 0011881-34.2017.5.18.0201	27/08/18	04/06/19	281
RTSum - 0011883-04.2017.5.18.0201	29/10/19	30/10/19	1
RTSum - 0011898-36.2018.5.18.0201	16/08/19	16/12/19	122
RTSum - 0011934-15.2017.5.18.0201	23/10/18	08/02/19	108
RTSum - 0011955-54.2018.5.18.0201	15/01/19	17/01/19	2
RTSum - 0012046-81.2017.5.18.0201	13/06/19	02/08/19	50
RTSum - 0012063-54.2016.5.18.0201	12/04/18	12/02/19	306
RTSum - 0012081-07.2018.5.18.0201	11/06/19	11/06/19	0
RTSum - 0012093-21.2018.5.18.0201	25/03/19	25/03/19	0
RTSum - 0012094-06.2018.5.18.0201	11/04/19	21/05/19	40

**Legenda:**

- Início : data do início da liquidação

- Homolog : data da decisão homologatória dos cálculos

- Prazo: O prazo médio entre a data da decisão homologatória dos cálculos e a data do início da liquidação .



## PRAZO MÉDIO ENTRE O INÍCIO E O ENCERRAMENTO DA LIQUIDAÇÃO - VARA DO TRABALHO DE URUAÇU

### VARA DO TRABALHO DE URUAÇU

#### SUMARÍSSIMO

Qtd	Prazo Médio
270	73,71

Nr. Processo	Início	Homolog.	Prazo
RTSum - 0012108-24.2017.5.18.0201	11/12/18	20/02/19	71
RTSum - 0012128-78.2018.5.18.0201	02/07/19	19/08/19	48
RTSum - 0012166-27.2017.5.18.0201	13/06/19	09/08/19	57
RTSum - 0012168-94.2017.5.18.0201	02/07/19	14/08/19	43
RTSum - 0012168-94.2017.5.18.0201	02/07/19	15/08/19	44
RTSum - 0012222-60.2017.5.18.0201	09/04/19	09/08/19	122
RTSum - 0012222-60.2017.5.18.0201	09/04/19	15/08/19	128
RTSum - 0012242-17.2018.5.18.0201	15/05/19	10/06/19	26
RTSum - 0012244-55.2016.5.18.0201	08/10/18	23/08/19	319
RTSum - 0012244-55.2016.5.18.0201	08/10/18	28/08/19	324
RTSum - 0012258-05.2017.5.18.0201	05/02/19	13/03/19	36
RTSum - 0012270-19.2017.5.18.0201	05/12/18	11/04/19	127
RTSum - 0012273-37.2018.5.18.0201	10/09/19	19/10/19	39
RTSum - 0012295-95.2018.5.18.0201	28/08/19	26/09/19	29
RTSum - 0012303-09.2017.5.18.0201	02/10/19	08/11/19	37
RTSum - 0012307-46.2017.5.18.0201	14/01/19	15/02/19	32
RTSum - 0012308-31.2017.5.18.0201	09/01/19	14/02/19	36
RTSum - 0012309-16.2017.5.18.0201	21/05/19	21/05/19	0
RTSum - 0012309-16.2017.5.18.0201	21/05/19	21/05/19	0
RTSum - 0012310-98.2017.5.18.0201	05/12/18	15/02/19	72
RTSum - 0012311-83.2017.5.18.0201	20/03/19	20/03/19	0
RTSum - 0012331-40.2018.5.18.0201	15/05/19	12/07/19	58
RTSum - 0013211-03.2016.5.18.0201	19/04/19	24/07/19	96

**Legenda:**

- Início : data do início da liquidação

- Homolog : data da decisão homologatória dos cálculos

- Prazo: O prazo médio entre a data da decisão homologatória dos cálculos e a data do início da liquidação .



**PRAZO MÉDIO ENTRE O INÍCIO E O ENCERRAMENTO  
DA LIQUIDAÇÃO - VARA DO TRABALHO DE URUAÇU**