

Conceituação

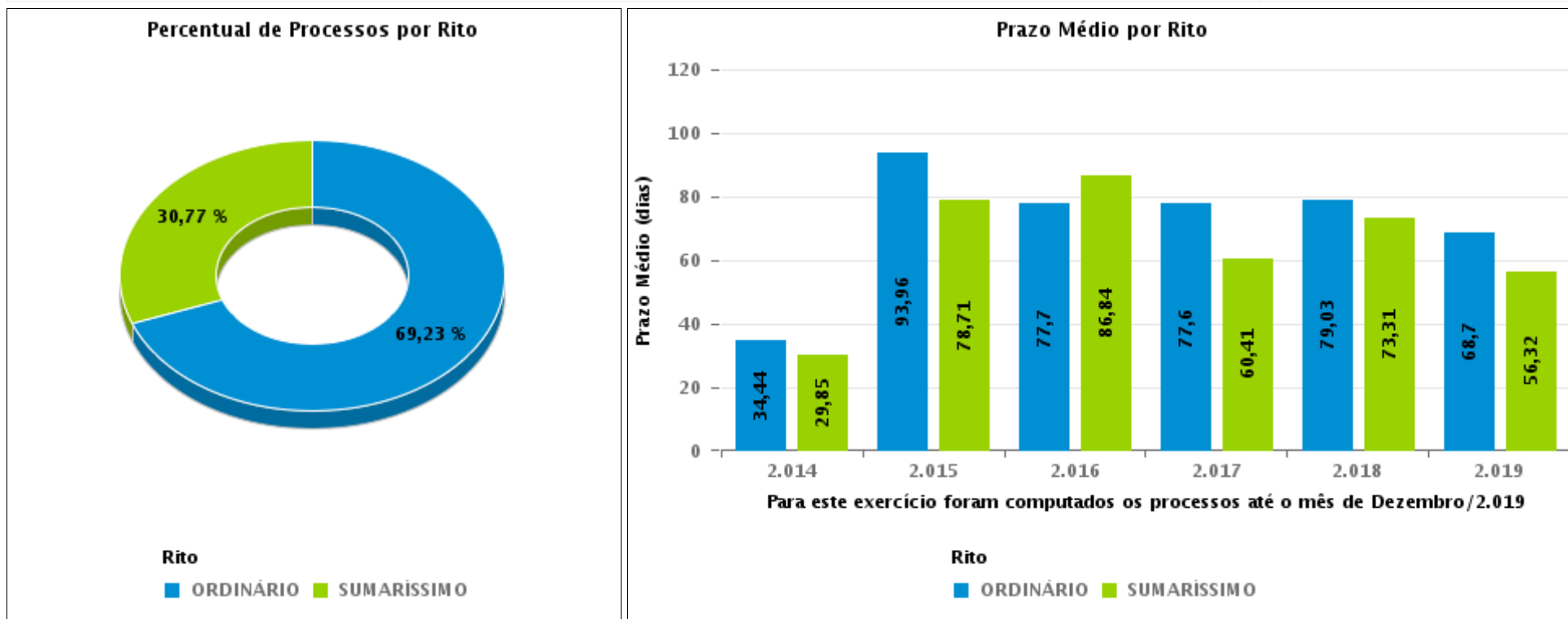
Tema	Prazos Processuais
Relatórios	Evolução Histórica Comparativo por VT Comparativo por Grupo Por Grupo Por VT Por Processo
Resumo	Apresenta o prazo médio entre o início e o encerramento da liquidação.
Descrição	<p>O prazo médio é obtido entre a data da decisão homologatória dos cálculos e a data do início da liquidação (da apresentação do cálculo, dos artigos ou arbitramento). Considerar os processos com decisão homologatória da liquidação no período de apuração. Devem ser excluídos os processos com liquidação encerrada por acordo.</p> <p>Os dados são extraídos baseando-se nos itens do e-Gestão:</p> <p>359 e 90359 - Do início até o encerramento da liquidação - rito sumaríssimo;</p> <p>371 e 90371 – Do início até o encerramento da liquidação - exceto rito sumaríssimo.</p>
Origem da informação	e-Gestão
Critérios e transformações	Coletado do e-Gestão, consolidado, otimizado e classificado para análise.
Análises possíveis	Prazo médio entre o início e o encerramento da liquidação, detalhado de forma geral, por grupo, por VT e por processo.



EVOLUÇÃO HISTÓRICA DOS PRAZOS PROCESSUAIS ENTRE O INÍCIO E O ENCERRAMENTO DA LIQUIDAÇÃO - 3ª VARA DO TRABALHO DE RIO VERDE

Data de encerramento da liquidação entre 1/1/2019 e 31/12/2019 23:59:59

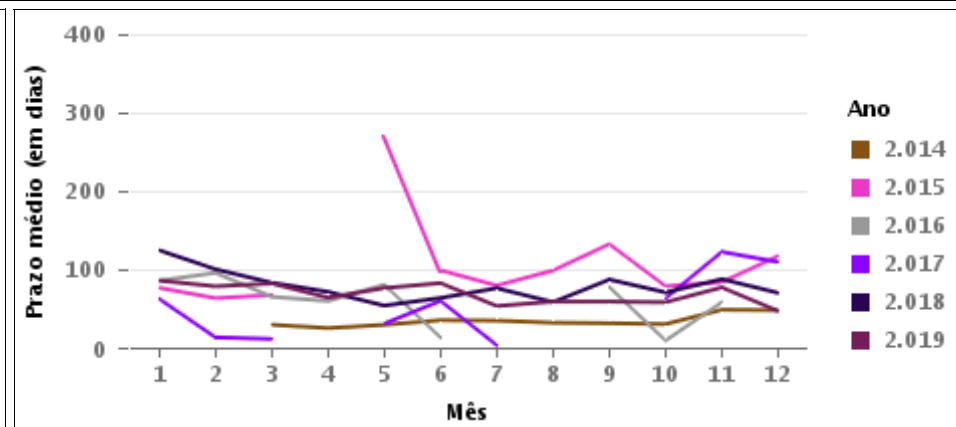
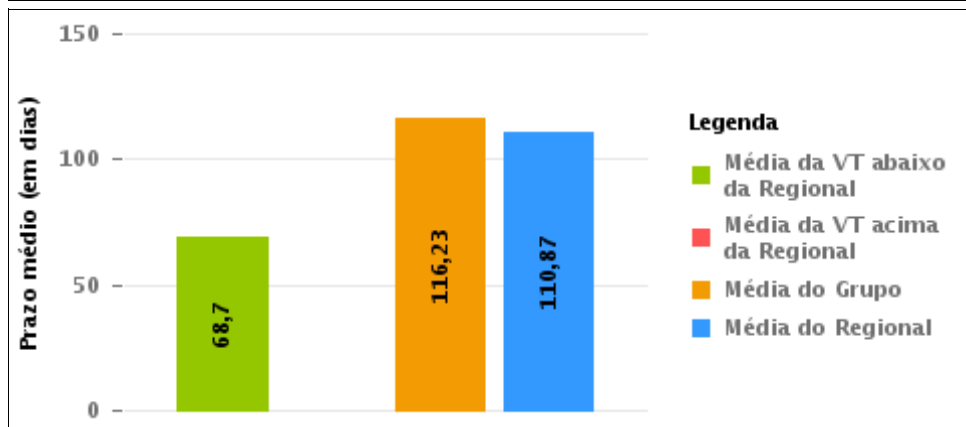
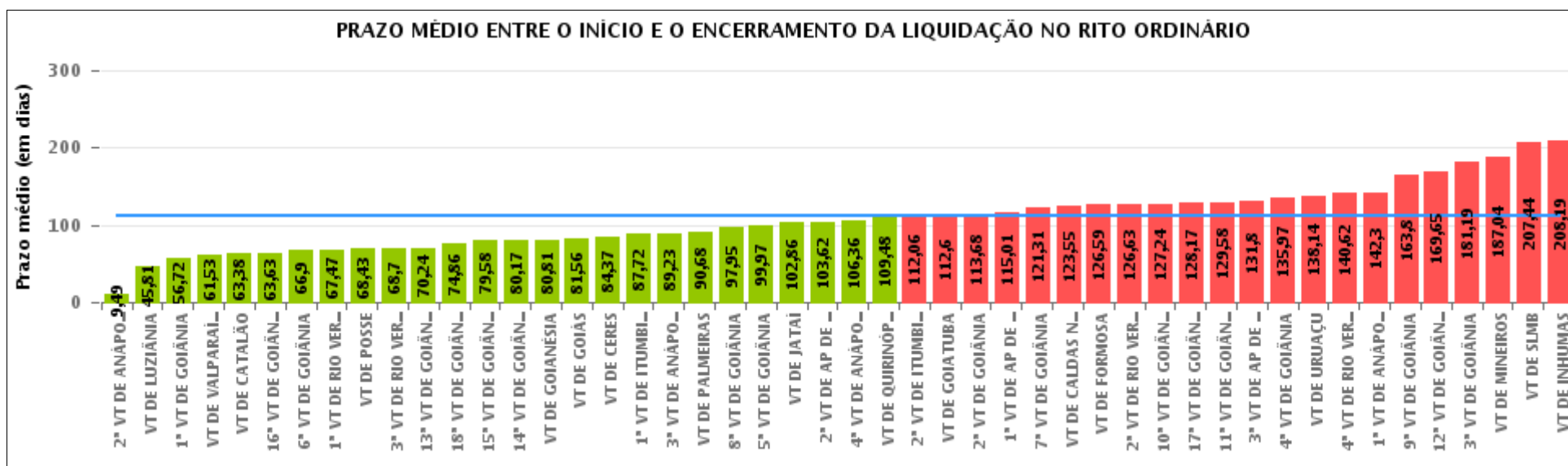
Rito	Qtd	Prazo Médio
ORDINÁRIO	360	68,7
SUMARÍSSIMO	160	56,32
Total/Média	520	64,89





COMPARATIVO DO PRAZO MÉDIO ENTRE O INÍCIO E O ENCERRAMENTO DA LIQUIDAÇÃO - 3ª VARA DO TRABALHO DE RIO VERDE

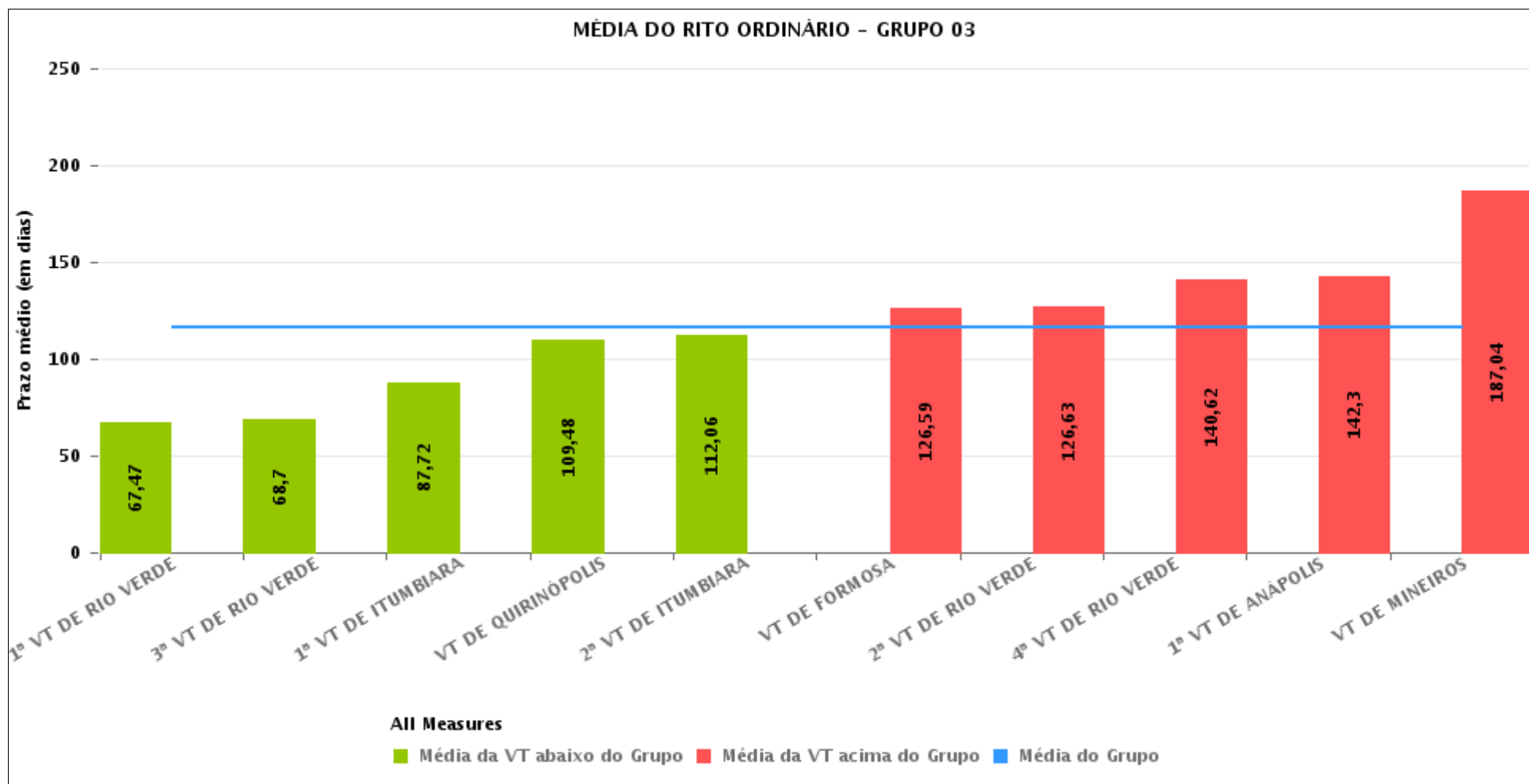
Data de encerramento da liquidação entre 1/1/2019 e 31/12/2019 23:59:59





COMPARATIVO DO PRAZO MÉDIO ENTRE O INÍCIO E O ENCERRAMENTO DA LIQUIDAÇÃO ENTRE AS VARAS DO GRUPO

Data de encerramento da liquidação entre 1/1/2019 e 31/12/2019 23:59:59





PRAZO MÉDIO ENTRE O INÍCIO E O ENCERRAMENTO DA LIQUIDAÇÃO POR GRUPO

Data de encerramento da liquidação entre 1/1/2019 e 31/12/2019 23:59:59

Rito	Grupo	Qtd. Processos	Prazo Médio (dias)	Ranking
ORDINÁRIO	GRUPO 06	310	61,53	1°
	GRUPO 01	7	68,43	2°
	GRUPO 05	1.584	87,4	3°
	GRUPO 02	75	90,68	4°
	GRUPO 04	8.422	115,52	5°
	GRUPO 03	2.826	116,23	6°

Legenda:	# Grupo 03 – De 1001 a 1500	# Grupo 04 – De 1501 a 2000	# Grupo 05 – De 2001 a 2500
# Grupo 01 – Até 750 VT de Posse	1ª VT De Anápolis 1ª VT De Rio Verde 2ª VT De Rio Verde 3ª VT De Rio Verde 4ª VT De Rio Verde	1ª VT De Goiânia 2ª VT De Goiânia 3ª VT De Goiânia 4ª VT De Goiânia 5ª VT De Goiânia 6ª VT De Goiânia	16ª VT De Goiânia VT De Luziânia VT De Catalão VT De Uruaçu
# Grupo 02 – De 751 a 1000 VT de Palmeiras de Goiás	1ª VT De Itumbiara 2ª VT De Itumbiara VT De Quirinópolis VT De Mineiros VT De Formosa	7ª VT De Goiânia 8ª VT De Goiânia 9ª VT De Goiânia 10ª VT De Goiânia 11ª VT De Goiânia 12ª VT De Goiânia 13ª VT De Goiânia 14ª VT De Goiânia 15ª VT De Goiânia 17ª VT De Goiânia 18ª VT De Goiânia 2ª VT De Anápolis 3ª VT De Anápolis 4ª VT De Anápolis 1ª VT De Aparecida De Goiânia 2ª VT De Aparecida De Goiânia 3ª VT De Aparecida De Goiânia VT DE Jataí VT DE Goiatuba VT DE Caldas Novas VT DE Ceres VT DE São Luís de Montes Belos VT DE Goiás VT DE Goianésia VT DE Inhumas	# Grupo 06 – Acima de 2500 VT De Valparaíso de Goiás



PRAZO MÉDIO ENTRE O INÍCIO E O ENCERRAMENTO DA LIQUIDAÇÃO DE TODAS AS VARAS DO TRABALHO

Data de encerramento da liquidação entre 1/1/2019 e 31/12/2019 23:59:59

ORDINÁRIO

Qtd. Processos	Prazo Médio (dias)
13.224	110,87

Vara do Trabalho	Qtd Processos	Prazo Médio	Ranking
2ª VARA DO TRABALHO DE ANÁPOLIS	158	9,49	1º
VARA DO TRABALHO DE LUZIÂNIA	281	45,81	2º
1ª VARA DO TRABALHO DE GOIÂNIA	331	56,72	3º
VARA DO TRABALHO DE VALPARAÍSO DE GOIÁS	310	61,53	4º
VARA DO TRABALHO DE CATALÃO	435	63,38	5º
16ª VARA DO TRABALHO DE GOIÂNIA	294	63,63	6º
6ª VARA DO TRABALHO DE GOIÂNIA	286	66,9	7º
1ª VARA DO TRABALHO DE RIO VERDE	416	67,47	8º
VARA DO TRABALHO DE POSSE	7	68,43	9º
3ª VARA DO TRABALHO DE RIO VERDE	360	68,7	10º
13ª VARA DO TRABALHO DE GOIÂNIA	251	70,24	11º
18ª VARA DO TRABALHO DE GOIÂNIA	271	74,86	12º
15ª VARA DO TRABALHO DE GOIÂNIA	190	79,58	13º
14ª VARA DO TRABALHO DE GOIÂNIA	257	80,17	14º
VARA DO TRABALHO DE GOIANÉSIA	174	80,81	15º
VARA DO TRABALHO DE GOIÁS	95	81,56	16º
VARA DO TRABALHO DE CERES	87	84,37	17º
1ª VARA DO TRABALHO DE ITUMBIARA	130	87,72	18º
3ª VARA DO TRABALHO DE ANÁPOLIS	231	89,23	19º
VARA DO TRABALHO DE PALMEIRAS	75	90,68	20º
8ª VARA DO TRABALHO DE GOIÂNIA	445	97,95	21º
5ª VARA DO TRABALHO DE GOIÂNIA	350	99,97	22º
VARA DO TRABALHO DE JATAÍ	145	102,86	23º
2ª VARA DO TRABALHO DE APARECIDA DE GOIÂNIA	388	103,62	24º
4ª VARA DO TRABALHO DE ANÁPOLIS	239	106,36	25º
VARA DO TRABALHO DE QUIRINÓPOLIS	200	109,48	26º



PRAZO MÉDIO ENTRE O INÍCIO E O ENCERRAMENTO DA LIQUIDAÇÃO DE TODAS AS VARAS DO TRABALHO

ORDINÁRIO

Qtd. Processos	Prazo Médio (dias)
13.224	110,87

Vara do Trabalho	Qtd Processos	Prazo Médio	Ranking
2ª VARA DO TRABALHO DE ITUMBIARA	174	112,06	27°
VARA DO TRABALHO DE GOIATUBA	136	112,6	28°
2ª VARA DO TRABALHO DE GOIÂNIA	497	113,68	29°
1ª VARA DO TRABALHO DE APARECIDA DE GOIÂNIA	278	115,01	30°
7ª VARA DO TRABALHO DE GOIÂNIA	275	121,31	31°
VARA DO TRABALHO DE CALDAS NOVAS	163	123,55	32°
VARA DO TRABALHO DE FORMOSA	217	126,59	33°
2ª VARA DO TRABALHO DE RIO VERDE	463	126,63	34°
10ª VARA DO TRABALHO DE GOIÂNIA	293	127,24	35°
17ª VARA DO TRABALHO DE GOIÂNIA	380	128,17	36°
11ª VARA DO TRABALHO DE GOIÂNIA	335	129,58	37°
3ª VARA DO TRABALHO DE APARECIDA DE GOIÂNIA	236	131,8	38°
4ª VARA DO TRABALHO DE GOIÂNIA	366	135,97	39°
VARA DO TRABALHO DE URUAÇU	574	138,14	40°
4ª VARA DO TRABALHO DE RIO VERDE	353	140,62	41°
1ª VARA DO TRABALHO DE ANÁPOLIS	197	142,3	42°
9ª VARA DO TRABALHO DE GOIÂNIA	335	163,8	43°
12ª VARA DO TRABALHO DE GOIÂNIA	400	169,65	44°
3ª VARA DO TRABALHO DE GOIÂNIA	443	181,19	45°
VARA DO TRABALHO DE MINEIROS	316	187,04	46°
VARA DO TRABALHO DE SÃO LUIS DE MONTES BELOS	185	207,44	47°
VARA DO TRABALHO DE INHUMAS	202	208,19	48°



PRAZO MÉDIO ENTRE O INÍCIO E O ENCERRAMENTO DA LIQUIDAÇÃO - 3ª VARA DO TRABALHO DE RIO VERDE

Data de encerramento da liquidação entre 1/1/2019 e 31/12/2019 23:59:59

3ª VARA DO TRABALHO DE RIO VERDE

ORDINÁRIO

Qtd	Prazo Médio
360	68,7

Nr. Processo	Início	Homolog.	Prazo
ACC - 0010809-15.2017.5.18.0103	28/01/19	28/03/19	59
ACC - 0011915-17.2014.5.18.0103	11/08/19	26/08/19	15
ConPag - 0010354-79.2019.5.18.0103	24/06/19	25/06/19	1
HoTrEx - 0010124-37.2019.5.18.0103	18/06/19	24/06/19	6
HoTrEx - 0010275-03.2019.5.18.0103	02/08/19	07/08/19	5
HoTrEx - 0010282-92.2019.5.18.0103	18/06/19	24/06/19	6
HoTrEx - 0010495-35.2018.5.18.0103	10/01/19	12/02/19	33
HoTrEx - 0010497-05.2018.5.18.0103	14/03/19	21/05/19	68
HoTrEx - 0010572-10.2019.5.18.0103	01/08/19	02/08/19	1
RTOOrd - 0010008-07.2014.5.18.0103	01/04/19	12/08/19	133
RTOOrd - 0010008-65.2018.5.18.0103	10/12/18	25/01/19	46
RTOOrd - 0010014-43.2016.5.18.0103	10/09/18	08/04/19	210
RTOOrd - 0010026-86.2018.5.18.0103	11/04/19	16/07/19	96
RTOOrd - 0010029-51.2012.5.18.0103	04/04/19	18/10/19	197
RTOOrd - 0010035-87.2014.5.18.0103	19/11/18	24/04/19	156
RTOOrd - 0010041-89.2017.5.18.0103	02/05/19	17/06/19	46
RTOOrd - 0010043-59.2017.5.18.0103	19/09/19	08/10/19	19
RTOOrd - 0010045-98.2018.5.18.0101	28/01/19	24/03/19	55
RTOOrd - 0010052-21.2017.5.18.0103	31/10/18	16/03/19	136
RTOOrd - 0010052-81.2018.5.18.0104	01/04/19	23/04/19	22
RTOOrd - 0010052-81.2018.5.18.0104	01/04/19	24/04/19	23

Legenda:

- Início : data do início da liquidação

- Homolog : data da decisão homologatória dos cálculos

- Prazo: O prazo médio entre a data da decisão homologatória dos cálculos e a data do início da liquidação .



PRAZO MÉDIO ENTRE O INÍCIO E O ENCERRAMENTO DA LIQUIDAÇÃO - 3ª VARA DO TRABALHO DE RIO VERDE

3ª VARA DO TRABALHO DE RIO VERDE

ORDINÁRIO

Qtd	Prazo Médio
360	68,7

Nr. Processo	Início	Homolog.	Prazo
RTOrd - 0010056-92.2016.5.18.0103	09/01/19	24/04/19	105
RTOrd - 0010070-42.2017.5.18.0103	28/02/19	07/03/19	7
RTOrd - 0010073-65.2015.5.18.0103	30/04/19	16/07/19	77
RTOrd - 0010078-82.2018.5.18.0103	19/06/19	03/07/19	14
RTOrd - 0010078-82.2018.5.18.0103	19/06/19	04/07/19	15
RTOrd - 0010093-85.2017.5.18.0103	19/11/18	16/03/19	117
RTOrd - 0010102-47.2017.5.18.0103	13/11/18	08/02/19	87
RTOrd - 0010109-73.2016.5.18.0103	08/07/19	26/07/19	18
RTOrd - 0010125-56.2018.5.18.0103	11/04/19	10/06/19	60
RTOrd - 0010136-22.2017.5.18.0103	13/08/19	02/09/19	20
RTOrd - 0010154-09.2018.5.18.0103	11/03/19	08/04/19	28
RTOrd - 0010186-77.2019.5.18.0103	21/08/19	18/09/19	28
RTOrd - 0010186-82.2016.5.18.0103	12/09/19	04/10/19	22
RTOrd - 0010187-67.2016.5.18.0103	07/05/19	27/05/19	20
RTOrd - 0010190-51.2018.5.18.0103	04/07/19	06/07/19	2
RTOrd - 0010190-51.2018.5.18.0103	04/07/19	08/07/19	4
RTOrd - 0010201-51.2016.5.18.0103	12/12/18	18/03/19	96
RTOrd - 0010208-72.2018.5.18.0103	27/09/19	13/11/19	47
RTOrd - 0010209-57.2018.5.18.0103	05/09/19	06/09/19	1
RTOrd - 0010210-42.2018.5.18.0103	11/01/19	11/02/19	31
RTOrd - 0010214-84.2015.5.18.0103	10/04/19	23/07/19	104
RTOrd - 0010224-60.2017.5.18.0103	30/04/19	06/07/19	67
RTOrd - 0010224-60.2017.5.18.0103	30/04/19	08/07/19	69
RTOrd - 0010224-94.2016.5.18.0103	13/11/18	16/03/19	123

Legenda:

- Início : data do início da liquidação

- Homolog : data da decisão homologatória dos cálculos

- Prazo: O prazo médio entre a data da decisão homologatória dos cálculos e a data do início da liquidação .



PRAZO MÉDIO ENTRE O INÍCIO E O ENCERRAMENTO DA LIQUIDAÇÃO - 3ª VARA DO TRABALHO DE RIO VERDE

3ª VARA DO TRABALHO DE RIO VERDE

ORDINÁRIO

Qtd	Prazo Médio
360	68,7

Nr. Processo	Início	Homolog.	Prazo
RTOrd - 0010233-85.2018.5.18.0103	14/12/18	24/03/19	100
RTOrd - 0010237-59.2017.5.18.0103	28/02/19	24/05/19	85
RTOrd - 0010237-93.2016.5.18.0103	17/06/19	12/07/19	25
RTOrd - 0010252-28.2017.5.18.0103	12/12/18	07/03/19	85
RTOrd - 0010254-03.2014.5.18.0103	29/11/18	24/02/19	87
RTOrd - 0010255-46.2018.5.18.0103	12/02/19	13/02/19	1
RTOrd - 0010255-46.2018.5.18.0103	12/02/19	07/03/19	23
RTOrd - 0010266-75.2018.5.18.0103	14/08/19	18/10/19	65
RTOrd - 0010273-72.2015.5.18.0103	04/09/19	04/09/19	0
RTOrd - 0010274-52.2018.5.18.0103	25/03/19	12/04/19	18
RTOrd - 0010275-37.2018.5.18.0103	26/11/19	16/12/19	20
RTOrd - 0010275-37.2018.5.18.0103	26/11/19	17/12/19	21
RTOrd - 0010284-33.2017.5.18.0103	28/06/19	01/07/19	3
RTOrd - 0010284-33.2017.5.18.0103	28/06/19	03/07/19	5
RTOrd - 0010296-47.2017.5.18.0103	24/06/19	13/08/19	50
RTOrd - 0010299-65.2018.5.18.0103	10/12/18	29/01/19	50
RTOrd - 0010310-02.2015.5.18.0103	10/09/18	24/02/19	167
RTOrd - 0010315-82.2019.5.18.0103	09/09/19	11/10/19	32
RTOrd - 0010320-41.2018.5.18.0103	14/03/19	23/05/19	70
RTOrd - 0010328-52.2017.5.18.0103	05/12/17	18/06/19	560
RTOrd - 0010330-27.2014.5.18.0103	17/09/18	08/03/19	172
RTOrd - 0010332-89.2017.5.18.0103	24/06/19	16/07/19	22
RTOrd - 0010335-44.2017.5.18.0103	03/09/18	29/01/19	148
RTOrd - 0010338-96.2017.5.18.0103	23/01/19	07/03/19	43

Legenda:

- Início : data do início da liquidação

- Homolog : data da decisão homologatória dos cálculos

- Prazo: O prazo médio entre a data da decisão homologatória dos cálculos e a data do início da liquidação .



PRAZO MÉDIO ENTRE O INÍCIO E O ENCERRAMENTO DA LIQUIDAÇÃO - 3ª VARA DO TRABALHO DE RIO VERDE

3ª VARA DO TRABALHO DE RIO VERDE

ORDINÁRIO

Qtd	Prazo Médio
360	68,7

Nr. Processo	Início	Homolog.	Prazo
RTOrd - 0010340-37.2015.5.18.0103	29/08/18	28/01/19	152
RTOrd - 0010342-02.2018.5.18.0103	10/10/19	19/12/19	70
RTOrd - 0010342-36.2017.5.18.0103	23/09/19	19/12/19	87
RTOrd - 0010345-54.2018.5.18.0103	21/11/18	12/06/19	203
RTOrd - 0010348-43.2017.5.18.0103	05/04/19	16/07/19	102
RTOrd - 0010351-66.2015.5.18.0103	18/06/19	15/07/19	27
RTOrd - 0010355-06.2015.5.18.0103	19/02/19	23/04/19	63
RTOrd - 0010359-43.2015.5.18.0103	28/01/19	17/03/19	48
RTOrd - 0010361-13.2015.5.18.0103	04/10/18	07/02/19	126
RTOrd - 0010364-94.2017.5.18.0103	12/02/19	10/04/19	57
RTOrd - 0010367-30.2018.5.18.0001	18/02/19	17/03/19	27
RTOrd - 0010373-85.2019.5.18.0103	27/11/19	19/12/19	22
RTOrd - 0010375-26.2017.5.18.0103	12/12/18	23/04/19	132
RTOrd - 0010392-93.2016.5.18.0104	13/08/19	18/10/19	66
RTOrd - 0010404-76.2017.5.18.0103	13/11/18	28/01/19	76
RTOrd - 0010406-46.2017.5.18.0103	23/04/19	07/06/19	45
RTOrd - 0010407-31.2017.5.18.0103	17/06/19	12/08/19	56
RTOrd - 0010409-64.2018.5.18.0103	18/02/19	17/03/19	27
RTOrd - 0010410-49.2018.5.18.0103	29/11/19	03/12/19	4
RTOrd - 0010410-49.2018.5.18.0103	29/11/19	03/12/19	4
RTOrd - 0010430-74.2017.5.18.0103	11/06/19	06/07/19	25
RTOrd - 0010430-74.2017.5.18.0103	11/06/19	08/07/19	27
RTOrd - 0010431-59.2017.5.18.0103	18/06/19	24/06/19	6
RTOrd - 0010433-68.2013.5.18.0103	18/09/19	03/12/19	76

Legenda:

- Início : data do início da liquidação

- Homolog : data da decisão homologatória dos cálculos

- Prazo: O prazo médio entre a data da decisão homologatória dos cálculos e a data do início da liquidação .



PRAZO MÉDIO ENTRE O INÍCIO E O ENCERRAMENTO DA LIQUIDAÇÃO - 3ª VARA DO TRABALHO DE RIO VERDE

3ª VARA DO TRABALHO DE RIO VERDE

ORDINÁRIO

Qtd	Prazo Médio
360	68,7

Nr. Processo	Início	Homolog.	Prazo
RTOrd - 0010433-68.2013.5.18.0103	18/09/19	03/12/19	76
RTOrd - 0010438-51.2017.5.18.0103	18/02/19	09/05/19	80
RTOrd - 0010439-36.2017.5.18.0103	29/08/18	19/02/19	174
RTOrd - 0010446-91.2018.5.18.0103	09/01/19	09/01/19	0
RTOrd - 0010447-76.2018.5.18.0103	13/02/19	17/03/19	32
RTOrd - 0010447-76.2018.5.18.0103	13/02/19	14/05/19	90
RTOrd - 0010452-06.2015.5.18.0103	05/06/19	12/08/19	68
RTOrd - 0010452-40.2014.5.18.0103	29/11/18	19/02/19	82
RTOrd - 0010454-68.2018.5.18.0103	22/11/18	07/02/19	77
RTOrd - 0010459-27.2017.5.18.0103	24/04/18	15/01/19	266
RTOrd - 0010459-90.2018.5.18.0103	07/03/19	23/04/19	47
RTOrd - 0010462-50.2015.5.18.0103	22/11/18	24/02/19	94
RTOrd - 0010466-82.2018.5.18.0103	31/07/19	26/08/19	26
RTOrd - 0010468-86.2017.5.18.0103	25/09/19	28/11/19	64
RTOrd - 0010468-86.2017.5.18.0103	25/09/19	28/11/19	64
RTOrd - 0010473-74.2018.5.18.0103	26/08/19	18/09/19	23
RTOrd - 0010474-64.2015.5.18.0103	12/12/18	24/02/19	74
RTOrd - 0010476-29.2018.5.18.0103	14/08/19	23/10/19	70
RTOrd - 0010478-30.2017.5.18.0104	22/07/19	26/08/19	35
RTOrd - 0010485-88.2018.5.18.0103	17/05/19	04/07/19	48
RTOrd - 0010485-88.2018.5.18.0103	17/05/19	05/07/19	49
RTOrd - 0010487-58.2018.5.18.0103	19/02/19	03/04/19	43
RTOrd - 0010496-20.2018.5.18.0103	24/07/19	21/08/19	28
RTOrd - 0010500-57.2018.5.18.0103	26/01/19	19/02/19	24

Legenda:

- Início : data do início da liquidação

- Homolog : data da decisão homologatória dos cálculos

- Prazo: O prazo médio entre a data da decisão homologatória dos cálculos e a data do início da liquidação .



PRAZO MÉDIO ENTRE O INÍCIO E O ENCERRAMENTO DA LIQUIDAÇÃO - 3ª VARA DO TRABALHO DE RIO VERDE

3ª VARA DO TRABALHO DE RIO VERDE

ORDINÁRIO

Qtd	Prazo Médio
360	68,7

Nr. Processo	Início	Homolog.	Prazo
RTOrd - 0010500-91.2017.5.18.0103	20/11/18	28/01/19	69
RTOrd - 0010502-61.2017.5.18.0103	23/01/19	24/03/19	60
RTOrd - 0010504-94.2018.5.18.0103	10/06/19	06/07/19	26
RTOrd - 0010504-94.2018.5.18.0103	10/06/19	08/07/19	28
RTOrd - 0010513-56.2018.5.18.0103	09/08/19	17/12/19	130
RTOrd - 0010517-64.2016.5.18.0103	29/04/19	20/05/19	21
RTOrd - 0010521-33.2018.5.18.0103	27/11/18	07/03/19	100
RTOrd - 0010527-79.2014.5.18.0103	29/08/18	24/02/19	179
RTOrd - 0010531-14.2017.5.18.0103	15/02/19	30/05/19	104
RTOrd - 0010532-28.2019.5.18.0103	14/08/19	30/08/19	16
RTOrd - 0010532-96.2017.5.18.0103	22/01/19	14/02/19	23
RTOrd - 0010535-22.2015.5.18.0103	22/05/19	12/06/19	21
RTOrd - 0010539-25.2016.5.18.0103	06/11/19	22/11/19	16
RTOrd - 0010539-25.2016.5.18.0103	06/11/19	25/11/19	19
RTOrd - 0010541-58.2017.5.18.0103	10/01/19	10/01/19	0
RTOrd - 0010546-17.2016.5.18.0103	24/06/19	17/07/19	23
RTOrd - 0010546-51.2015.5.18.0103	31/10/18	25/02/19	117
RTOrd - 0010546-80.2017.5.18.0103	13/08/19	11/09/19	29
RTOrd - 0010547-02.2016.5.18.0103	02/04/19	30/07/19	119
RTOrd - 0010550-20.2017.5.18.0103	28/03/19	12/06/19	76
RTOrd - 0010557-75.2018.5.18.0103	09/08/19	06/09/19	28
RTOrd - 0010558-31.2016.5.18.0103	29/10/18	07/03/19	129
RTOrd - 0010574-48.2017.5.18.0103	21/01/19	22/05/19	121
RTOrd - 0010581-06.2018.5.18.0103	09/05/19	06/06/19	28

Legenda:

- Início : data do início da liquidação

- Homolog : data da decisão homologatória dos cálculos

- Prazo: O prazo médio entre a data da decisão homologatória dos cálculos e a data do início da liquidação .



PRAZO MÉDIO ENTRE O INÍCIO E O ENCERRAMENTO DA LIQUIDAÇÃO - 3ª VARA DO TRABALHO DE RIO VERDE

3ª VARA DO TRABALHO DE RIO VERDE

ORDINÁRIO

Qtd	Prazo Médio
360	68,7

Nr. Processo	Início	Homolog.	Prazo
RTOrd - 0010586-62.2017.5.18.0103	28/08/19	09/12/19	103
RTOrd - 0010586-62.2017.5.18.0103	28/08/19	09/12/19	103
RTOrd - 0010588-32.2017.5.18.0103	08/03/19	10/04/19	33
RTOrd - 0010591-89.2014.5.18.0103	08/02/19	16/05/19	97
RTOrd - 0010595-24.2017.5.18.0103	24/06/19	25/06/19	1
RTOrd - 0010598-76.2017.5.18.0103	20/02/19	13/09/19	205
RTOrd - 0010618-67.2017.5.18.0103	22/02/19	28/05/19	95
RTOrd - 0010620-37.2017.5.18.0103	31/10/18	19/02/19	111
RTOrd - 0010646-06.2015.5.18.0103	24/01/19	19/02/19	26
RTOrd - 0010649-87.2017.5.18.0103	19/02/19	03/04/19	43
RTOrd - 0010685-37.2014.5.18.0103	08/05/19	30/08/19	114
RTOrd - 0010702-34.2018.5.18.0103	08/04/19	30/05/19	52
RTOrd - 0010706-08.2017.5.18.0103	12/07/19	30/07/19	18
RTOrd - 0010713-63.2018.5.18.0103	24/01/19	06/05/19	102
RTOrd - 0010714-48.2018.5.18.0103	23/01/19	24/03/19	60
RTOrd - 0010714-82.2017.5.18.0103	19/11/18	28/03/19	129
RTOrd - 0010715-33.2018.5.18.0103	12/04/19	13/05/19	31
RTOrd - 0010716-18.2018.5.18.0103	26/03/19	23/04/19	28
RTOrd - 0010728-66.2017.5.18.0103	09/08/19	19/11/19	102
RTOrd - 0010728-66.2017.5.18.0103	09/08/19	20/11/19	103
RTOrd - 0010734-44.2015.5.18.0103	17/10/18	28/01/19	103
RTOrd - 0010735-58.2017.5.18.0103	08/03/19	10/06/19	94
RTOrd - 0010738-13.2017.5.18.0103	12/11/18	05/02/19	85
RTOrd - 0010738-76.2018.5.18.0103	20/02/19	12/06/19	112

Legenda:

- Início : data do início da liquidação

- Homolog : data da decisão homologatória dos cálculos

- Prazo: O prazo médio entre a data da decisão homologatória dos cálculos e a data do início da liquidação .



PRAZO MÉDIO ENTRE O INÍCIO E O ENCERRAMENTO DA LIQUIDAÇÃO - 3ª VARA DO TRABALHO DE RIO VERDE

3ª VARA DO TRABALHO DE RIO VERDE

ORDINÁRIO

Qtd	Prazo Médio
360	68,7

Nr. Processo	Início	Homolog.	Prazo
RTOrd - 0010746-87.2017.5.18.0103	16/07/18	11/03/19	238
RTOrd - 0010755-49.2017.5.18.0103	01/03/19	07/08/19	159
RTOrd - 0010760-08.2016.5.18.0103	27/02/19	16/05/19	78
RTOrd - 0010762-41.2017.5.18.0103	10/01/19	24/03/19	73
RTOrd - 0010768-48.2017.5.18.0103	14/11/18	15/01/19	62
RTOrd - 0010783-17.2017.5.18.0103	24/08/18	24/03/19	212
RTOrd - 0010784-02.2017.5.18.0103	17/01/19	07/02/19	21
RTOrd - 0010786-35.2018.5.18.0103	25/02/19	15/04/19	49
RTOrd - 0010787-88.2016.5.18.0103	22/01/19	23/04/19	91
RTOrd - 0010788-39.2017.5.18.0103	26/06/19	09/08/19	44
RTOrd - 0010792-47.2015.5.18.0103	09/01/19	18/06/19	160
RTOrd - 0010802-91.2015.5.18.0103	04/10/18	24/03/19	171
RTOrd - 0010818-40.2018.5.18.0103	20/02/19	29/03/19	37
RTOrd - 0010825-32.2018.5.18.0103	20/03/19	05/06/19	77
RTOrd - 0010829-40.2016.5.18.0103	28/02/19	07/03/19	7
RTOrd - 0010838-36.2015.5.18.0103	18/09/18	07/02/19	142
RTOrd - 0010846-08.2018.5.18.0103	08/04/19	10/07/19	93
RTOrd - 0010846-08.2018.5.18.0103	08/04/19	10/07/19	93
RTOrd - 0010848-46.2016.5.18.0103	12/02/19	03/07/19	141
RTOrd - 0010848-46.2016.5.18.0103	12/02/19	04/07/19	142
RTOrd - 0010875-29.2016.5.18.0103	21/02/19	06/05/19	74
RTOrd - 0010877-04.2013.5.18.0103	23/04/19	06/06/19	44
RTOrd - 0010877-04.2013.5.18.0103	23/04/19	06/09/19	136
RTOrd - 0010877-62.2017.5.18.0103	09/07/19	26/07/19	17

Legenda:

- Início : data do início da liquidação

- Homolog : data da decisão homologatória dos cálculos

- Prazo: O prazo médio entre a data da decisão homologatória dos cálculos e a data do início da liquidação .



PRAZO MÉDIO ENTRE O INÍCIO E O ENCERRAMENTO DA LIQUIDAÇÃO - 3ª VARA DO TRABALHO DE RIO VERDE

3ª VARA DO TRABALHO DE RIO VERDE

ORDINÁRIO

Qtd	Prazo Médio
360	68,7

Nr. Processo	Início	Homolog.	Prazo
RTOrd - 0010881-02.2017.5.18.0103	25/04/19	16/05/19	21
RTOrd - 0010885-05.2018.5.18.0103	11/04/19	23/05/19	42
RTOrd - 0010896-34.2018.5.18.0103	15/03/19	21/05/19	67
RTOrd - 0010896-34.2018.5.18.0103	15/03/19	27/08/19	165
RTOrd - 0010896-34.2018.5.18.0103	15/03/19	19/12/19	279
RTOrd - 0010902-75.2017.5.18.0103	06/09/19	23/10/19	47
RTOrd - 0010904-45.2017.5.18.0103	17/10/18	18/01/19	93
RTOrd - 0010905-98.2015.5.18.0103	18/09/18	08/01/19	112
RTOrd - 0010910-18.2018.5.18.0103	09/07/19	01/08/19	23
RTOrd - 0010910-52.2017.5.18.0103	29/10/18	28/05/19	211
RTOrd - 0010928-10.2016.5.18.0103	28/02/19	28/03/19	28
RTOrd - 0010930-09.2018.5.18.0103	08/04/19	27/05/19	49
RTOrd - 0010943-08.2018.5.18.0103	15/07/19	01/08/19	17
RTOrd - 0010951-19.2017.5.18.0103	22/01/19	24/02/19	33
RTOrd - 0010951-87.2015.5.18.0103	10/01/19	24/02/19	45
RTOrd - 0010957-89.2018.5.18.0103	02/07/19	26/09/19	86
RTOrd - 0010959-93.2017.5.18.0103	12/02/19	21/05/19	98
RTOrd - 0010960-78.2017.5.18.0103	30/08/19	02/09/19	3
RTOrd - 0010961-63.2017.5.18.0103	12/11/18	29/01/19	78
RTOrd - 0010965-71.2015.5.18.0103	11/11/19	05/12/19	24
RTOrd - 0010965-71.2015.5.18.0103	11/11/19	05/12/19	24
RTOrd - 0010975-47.2017.5.18.0103	12/02/19	15/04/19	62
RTOrd - 0010980-06.2016.5.18.0103	07/06/19	06/07/19	29
RTOrd - 0010980-06.2016.5.18.0103	07/06/19	08/07/19	31

Legenda:

- Início : data do início da liquidação

- Homolog : data da decisão homologatória dos cálculos

- Prazo: O prazo médio entre a data da decisão homologatória dos cálculos e a data do início da liquidação .



PRAZO MÉDIO ENTRE O INÍCIO E O ENCERRAMENTO DA LIQUIDAÇÃO - 3ª VARA DO TRABALHO DE RIO VERDE

3ª VARA DO TRABALHO DE RIO VERDE

ORDINÁRIO

Qtd	Prazo Médio
360	68,7

Nr. Processo	Início	Homolog.	Prazo
RTOrd - 0010986-13.2016.5.18.0103	17/09/18	08/01/19	113
RTOrd - 0010989-31.2017.5.18.0103	09/07/19	02/09/19	55
RTOrd - 0011007-52.2017.5.18.0103	29/04/19	21/05/19	22
RTOrd - 0011009-22.2017.5.18.0103	31/07/19	13/08/19	13
RTOrd - 0011037-87.2017.5.18.0103	29/07/19	11/11/19	105
RTOrd - 0011054-60.2016.5.18.0103	15/03/19	03/04/19	19
RTOrd - 0011057-15.2016.5.18.0103	12/12/18	21/02/19	71
RTOrd - 0011058-97.2016.5.18.0103	04/12/18	30/04/19	147
RTOrd - 0011068-78.2015.5.18.0103	29/01/19	14/02/19	16
RTOrd - 0011113-82.2015.5.18.0103	28/03/19	21/05/19	54
RTOrd - 0011120-11.2014.5.18.0103	25/06/19	29/08/19	65
RTOrd - 0011122-73.2017.5.18.0103	09/05/19	27/05/19	18
RTOrd - 0011128-17.2016.5.18.0103	11/11/19	05/12/19	24
RTOrd - 0011128-17.2016.5.18.0103	11/11/19	05/12/19	24
RTOrd - 0011128-85.2014.5.18.0103	01/03/19	30/07/19	151
RTOrd - 0011132-20.2017.5.18.0103	22/07/19	13/09/19	53
RTOrd - 0011142-98.2016.5.18.0103	09/05/19	06/07/19	58
RTOrd - 0011142-98.2016.5.18.0103	09/05/19	08/07/19	60
RTOrd - 0011148-76.2014.5.18.0103	07/06/19	06/07/19	29
RTOrd - 0011151-91.2015.5.18.0104	22/10/18	13/02/19	114
RTOrd - 0011154-15.2016.5.18.0103	07/01/19	28/01/19	21
RTOrd - 0011168-96.2016.5.18.0103	04/12/18	24/03/19	110
RTOrd - 0011171-85.2015.5.18.0103	10/01/19	11/02/19	32
RTOrd - 0011180-47.2015.5.18.0103	13/11/18	03/06/19	202

Legenda:

- Início : data do início da liquidação

- Homolog : data da decisão homologatória dos cálculos

- Prazo: O prazo médio entre a data da decisão homologatória dos cálculos e a data do início da liquidação .



PRAZO MÉDIO ENTRE O INÍCIO E O ENCERRAMENTO DA LIQUIDAÇÃO - 3ª VARA DO TRABALHO DE RIO VERDE

3ª VARA DO TRABALHO DE RIO VERDE

ORDINÁRIO

Qtd	Prazo Médio
360	68,7

Nr. Processo	Início	Homolog.	Prazo
RTOrd - 0011190-23.2017.5.18.0103	24/01/19	14/05/19	110
RTOrd - 0011196-35.2014.5.18.0103	24/09/18	25/01/19	123
RTOrd - 0011197-49.2016.5.18.0103	27/11/19	28/11/19	1
RTOrd - 0011197-49.2016.5.18.0103	27/11/19	28/11/19	1
RTOrd - 0011205-89.2017.5.18.0103	19/11/19	16/12/19	27
RTOrd - 0011205-89.2017.5.18.0103	19/11/19	17/12/19	28
RTOrd - 0011212-81.2017.5.18.0103	13/08/19	16/10/19	64
RTOrd - 0011224-66.2015.5.18.0103	02/04/19	12/07/19	101
RTOrd - 0011229-54.2016.5.18.0103	04/10/18	28/01/19	116
RTOrd - 0011229-88.2015.5.18.0103	15/05/19	03/06/19	19
RTOrd - 0011231-24.2016.5.18.0103	19/03/19	24/10/19	219
RTOrd - 0011240-83.2016.5.18.0103	19/09/19	09/10/19	20
RTOrd - 0011242-19.2017.5.18.0103	10/09/19	01/10/19	21
RTOrd - 0011243-09.2014.5.18.0103	10/04/19	10/04/19	0
RTOrd - 0011246-56.2017.5.18.0103	30/11/18	07/03/19	97
RTOrd - 0011249-45.2016.5.18.0103	24/01/19	16/05/19	112
RTOrd - 0011260-74.2016.5.18.0103	24/06/19	11/07/19	17
RTOrd - 0011264-14.2016.5.18.0103	09/10/18	07/02/19	121
RTOrd - 0011269-36.2016.5.18.0103	11/10/18	07/02/19	119
RTOrd - 0011271-69.2017.5.18.0103	19/08/19	04/09/19	16
RTOrd - 0011277-13.2016.5.18.0103	25/04/19	26/06/19	62
RTOrd - 0011277-13.2016.5.18.0103	25/04/19	27/06/19	63
RTOrd - 0011279-51.2014.5.18.0103	28/09/18	19/02/19	144
RTOrd - 0011283-20.2016.5.18.0103	22/07/19	13/08/19	22

Legenda:

- Início : data do início da liquidação

- Homolog : data da decisão homologatória dos cálculos

- Prazo: O prazo médio entre a data da decisão homologatória dos cálculos e a data do início da liquidação .



PRAZO MÉDIO ENTRE O INÍCIO E O ENCERRAMENTO DA LIQUIDAÇÃO - 3ª VARA DO TRABALHO DE RIO VERDE

3ª VARA DO TRABALHO DE RIO VERDE

ORDINÁRIO

Qtd	Prazo Médio
360	68,7

Nr. Processo	Início	Homolog.	Prazo
RTOrd - 0011286-38.2017.5.18.0103	15/07/19	16/07/19	1
RTOrd - 0011286-38.2017.5.18.0103	15/07/19	30/08/19	46
RTOrd - 0011290-46.2015.5.18.0103	12/11/18	17/03/19	125
RTOrd - 0011290-75.2017.5.18.0103	12/12/18	11/02/19	61
RTOrd - 0011303-11.2016.5.18.0103	12/12/18	15/02/19	65
RTOrd - 0011307-82.2015.5.18.0103	20/03/19	26/08/19	159
RTOrd - 0011308-33.2016.5.18.0103	28/03/19	24/06/19	88
RTOrd - 0011318-43.2017.5.18.0103	29/07/19	26/08/19	28
RTOrd - 0011324-84.2016.5.18.0103	11/04/19	10/07/19	90
RTOrd - 0011334-94.2017.5.18.0103	27/02/19	24/06/19	117
RTOrd - 0011335-50.2015.5.18.0103	29/11/18	12/02/19	75
RTOrd - 0011336-35.2015.5.18.0103	26/09/19	24/10/19	28
RTOrd - 0011361-77.2017.5.18.0103	23/08/19	11/09/19	19
RTOrd - 0011363-81.2016.5.18.0103	11/06/19	08/08/19	58
RTOrd - 0011366-02.2017.5.18.0103	29/07/19	12/11/19	106
RTOrd - 0011377-65.2016.5.18.0103	13/11/18	15/01/19	63
RTOrd - 0011384-23.2017.5.18.0103	22/07/19	13/08/19	22
RTOrd - 0011386-90.2017.5.18.0103	24/01/19	28/03/19	63
RTOrd - 0011388-94.2016.5.18.0103	20/11/18	25/01/19	66
RTOrd - 0011395-52.2017.5.18.0103	14/08/19	29/08/19	15
RTOrd - 0011396-08.2015.5.18.0103	01/03/19	09/08/19	161
RTOrd - 0011396-71.2016.5.18.0103	12/12/18	24/02/19	74
RTOrd - 0011398-07.2017.5.18.0103	02/07/19	13/11/19	134
RTOrd - 0011403-63.2016.5.18.0103	24/01/19	07/03/19	42

Legenda:

- Início : data do início da liquidação

- Homolog : data da decisão homologatória dos cálculos

- Prazo: O prazo médio entre a data da decisão homologatória dos cálculos e a data do início da liquidação .



PRAZO MÉDIO ENTRE O INÍCIO E O ENCERRAMENTO DA LIQUIDAÇÃO - 3ª VARA DO TRABALHO DE RIO VERDE

3ª VARA DO TRABALHO DE RIO VERDE

ORDINÁRIO

Qtd	Prazo Médio
360	68,7

Nr. Processo	Início	Homolog.	Prazo
RTOrd - 0011408-48.2017.5.18.0104	30/10/19	02/12/19	33
RTOrd - 0011408-51.2017.5.18.0103	23/10/18	07/02/19	107
RTOrd - 0011416-28.2017.5.18.0103	21/01/19	14/02/19	24
RTOrd - 0011417-47.2016.5.18.0103	26/02/19	27/02/19	1
RTOrd - 0011422-69.2016.5.18.0103	05/06/19	13/08/19	69
RTOrd - 0011424-39.2016.5.18.0103	24/07/19	19/09/19	57
RTOrd - 0011433-61.2017.5.18.0104	24/06/19	16/07/19	22
RTOrd - 0011438-23.2016.5.18.0103	08/04/19	30/04/19	22
RTOrd - 0011440-90.2016.5.18.0103	31/10/18	09/05/19	190
RTOrd - 0011443-45.2016.5.18.0103	11/06/19	11/07/19	30
RTOrd - 0011454-45.2014.5.18.0103	31/10/18	07/02/19	99
RTOrd - 0011456-44.2016.5.18.0103	08/07/19	30/07/19	22
RTOrd - 0011463-36.2016.5.18.0103	27/05/19	13/08/19	78
RTOrd - 0011468-58.2016.5.18.0103	18/02/19	24/04/19	65
RTOrd - 0011475-50.2016.5.18.0103	26/02/19	12/06/19	106
RTOrd - 0011502-33.2016.5.18.0103	27/05/19	30/08/19	95
RTOrd - 0011503-23.2013.5.18.0103	24/01/19	24/03/19	59
RTOrd - 0011505-90.2013.5.18.0103	13/05/19	05/06/19	23
RTOrd - 0011520-20.2017.5.18.0103	19/08/19	04/09/19	16
RTOrd - 0011524-28.2015.5.18.0103	24/01/19	12/04/19	78
RTOrd - 0011527-46.2016.5.18.0103	26/04/19	03/09/19	130
RTOrd - 0011543-63.2017.5.18.0103	16/05/19	03/06/19	18
RTOrd - 0011549-07.2016.5.18.0103	31/10/18	05/02/19	97
RTOrd - 0011550-89.2016.5.18.0103	11/06/19	06/07/19	25

Legenda:

- Início : data do início da liquidação

- Homolog : data da decisão homologatória dos cálculos

- Prazo: O prazo médio entre a data da decisão homologatória dos cálculos e a data do início da liquidação .



PRAZO MÉDIO ENTRE O INÍCIO E O ENCERRAMENTO DA LIQUIDAÇÃO - 3ª VARA DO TRABALHO DE RIO VERDE

3ª VARA DO TRABALHO DE RIO VERDE

ORDINÁRIO

Qtd	Prazo Médio
360	68,7

Nr. Processo	Início	Homolog.	Prazo
RTOrd - 0011550-89.2016.5.18.0103	11/06/19	08/07/19	27
RTOrd - 0011556-62.2017.5.18.0103	02/12/19	03/12/19	1
RTOrd - 0011556-62.2017.5.18.0103	02/12/19	03/12/19	1
RTOrd - 0011557-18.2015.5.18.0103	24/01/19	10/04/19	76
RTOrd - 0011558-37.2014.5.18.0103	12/12/18	16/03/19	94
RTOrd - 0011559-22.2014.5.18.0103	11/11/19	05/12/19	24
RTOrd - 0011559-22.2014.5.18.0103	11/11/19	05/12/19	24
RTOrd - 0011562-06.2016.5.18.0103	11/04/19	02/05/19	21
RTOrd - 0011568-44.2015.5.18.0104	25/11/19	17/12/19	22
RTOrd - 0011568-44.2015.5.18.0104	25/11/19	17/12/19	22
RTOrd - 0011577-43.2014.5.18.0103	20/03/19	03/07/19	105
RTOrd - 0011577-43.2014.5.18.0103	20/03/19	04/07/19	106
RTOrd - 0011578-28.2014.5.18.0103	25/07/19	09/10/19	76
RTOrd - 0011596-78.2016.5.18.0103	14/03/19	29/03/19	15
RTOrd - 0011602-85.2016.5.18.0103	04/11/19	03/12/19	29
RTOrd - 0011602-85.2016.5.18.0103	04/11/19	03/12/19	29
RTOrd - 0011603-07.2015.5.18.0103	23/05/19	12/07/19	50
RTOrd - 0011616-06.2015.5.18.0103	21/10/19	21/10/19	0
RTOrd - 0011616-69.2016.5.18.0103	11/06/19	08/08/19	58
RTOrd - 0011629-68.2016.5.18.0103	24/06/19	01/08/19	38
RTOrd - 0011644-71.2015.5.18.0103	13/11/18	24/02/19	103
RTOrd - 0011652-14.2016.5.18.0103	22/03/19	13/09/19	175
RTOrd - 0011669-21.2014.5.18.0103	29/01/19	25/03/19	55
RTOrd - 0011669-21.2014.5.18.0103	29/01/19	28/03/19	58

Legenda:

- Início : data do início da liquidação

- Homolog : data da decisão homologatória dos cálculos

- Prazo: O prazo médio entre a data da decisão homologatória dos cálculos e a data do início da liquidação .



PRAZO MÉDIO ENTRE O INÍCIO E O ENCERRAMENTO DA LIQUIDAÇÃO - 3ª VARA DO TRABALHO DE RIO VERDE

3ª VARA DO TRABALHO DE RIO VERDE

ORDINÁRIO

Qtd	Prazo Médio
360	68,7

Nr. Processo	Início	Homolog.	Prazo
RTOrd - 0011696-67.2015.5.18.0103	21/02/19	30/04/19	68
RTOrd - 0011697-86.2014.5.18.0103	23/07/19	11/11/19	111
RTOrd - 0011720-61.2016.5.18.0103	11/03/19	16/03/19	5
RTOrd - 0011728-38.2016.5.18.0103	24/07/19	22/11/19	121
RTOrd - 0011728-38.2016.5.18.0103	24/07/19	25/11/19	124
RTOrd - 0011735-30.2016.5.18.0103	30/09/19	31/10/19	31
RTOrd - 0011766-55.2013.5.18.0103	19/08/19	27/11/19	100
RTOrd - 0011766-55.2013.5.18.0103	19/08/19	28/11/19	101
RTOrd - 0011768-20.2016.5.18.0103	15/02/19	28/05/19	102
RTOrd - 0011778-64.2016.5.18.0103	26/06/19	26/08/19	61
RTOrd - 0011801-78.2014.5.18.0103	12/11/18	16/03/19	124
RTOrd - 0011850-22.2014.5.18.0103	21/02/19	22/04/19	60
RTOrd - 0011909-10.2014.5.18.0103	12/09/19	04/10/19	22
RTOrd - 0011916-02.2014.5.18.0103	22/05/19	24/07/19	63
RTOrd - 0011938-60.2014.5.18.0103	13/11/18	08/01/19	56
RTOrd - 0011965-43.2014.5.18.0103	11/10/18	29/03/19	169
RTOrd - 0011969-80.2014.5.18.0103	19/08/19	11/09/19	23
RTOrd - 0012034-75.2014.5.18.0103	27/05/19	03/09/19	99
RTOrd - 0012051-48.2013.5.18.0103	28/02/19	07/03/19	7
RTOrd - 0012209-06.2013.5.18.0103	05/06/19	27/08/19	83
RTOrd - 0012227-27.2013.5.18.0103	17/05/19	02/09/19	108
RTOrd - 0012457-69.2013.5.18.0103	10/04/19	16/07/19	97
RTOrd - 0012651-69.2013.5.18.0103	30/05/19	03/09/19	96
RTOrd - 0012675-97.2013.5.18.0103	31/10/18	17/03/19	137

Legenda:

- Início : data do início da liquidação

- Homolog : data da decisão homologatória dos cálculos

- Prazo: O prazo médio entre a data da decisão homologatória dos cálculos e a data do início da liquidação .



**PRAZO MÉDIO ENTRE O INÍCIO E O ENCERRAMENTO
DA LIQUIDAÇÃO - 3ª VARA DO TRABALHO DE RIO
VERDE**

**3ª VARA DO TRABALHO DE RIO
VERDE**

ORDINÁRIO

Qtd	Prazo Médio
360	68,7

Nr. Processo	Início	Homolog.	Prazo
RTOOrd - 0012698-43.2013.5.18.0103	19/08/19	11/09/19	23
RTOOrd - 0012785-96.2013.5.18.0103	02/04/19	06/07/19	95
RTOOrd - 0012785-96.2013.5.18.0103	02/04/19	08/07/19	97

Legenda:

- Início : data do início da liquidação
- Homolog : data da decisão homologatória dos cálculos
- Prazo: O prazo médio entre a data da decisão homologatória dos cálculos e a data do início da liquidação .